



Πώς να αλλάξετε φίλτρο  
καμπίνας σε **Toyota**  
**RAV4 III** - Οδηγίες  
αντικατάστασης

**ΒΪΝΤΕΟ ΜΕ ΟΔΗΓΪΕΣ****ⓘ Σημαντικό!**

Η συγκεκριμένη διαδικασία αντικατάστασης, μπορεί να χρησιμοποιηθεί σε: TOYOTA Urban Cruiser (\_P1\_) 1.33 (NSP110\_), TOYOTA AURIS (NRE15\_, ZZE15\_, ADE15\_, ZRE15\_, NDE15\_) 1.8 (ZRE152\_), TOYOTA Yaris Hatchback (\_P13\_) 1.3 (NSP130\_), TOYOTA Yaris Hatchback (\_P13\_) 1.0 (KSP130\_), TOYOTA LAND CRUISER (VDJ20\_, UZJ20\_) 4.6 V8, TOYOTA Verso S (\_P12\_) 1.33 (NSP120\_), TOYOTA Verso S (\_P12\_) 1.4 D4-D (NLP121\_), TOYOTA Yaris Hatchback (\_P9\_) 1.3 VVT-i (NCP90\_, SCP90\_), TOYOTA Camry Sedan (\_V5\_) 2.5, TOYOTA Sequoia II (XK60) 5.7 4WD (USK65\_), TOYOTA LAND CRUISER (VDJ20\_, UZJ20\_) 5.7 V8 (URJ200\_), TOYOTA LAND CRUISER 150 (KDJ15\_, GRJ15\_) 2.7 (TRJ150\_, TRJ155\_), TOYOTA LAND CRUISER 150 (KDJ15\_, GRJ15\_) 4.0 V6 VVTi (GRJ150\_), TOYOTA Tundra Pick-up (\_K5\_, \_K6\_) 5.7 4WD (USK50\_, USK51\_, USK52\_, USK56\_, USK57\_), TOYOTA PRIUS PLUS (ZVW4\_) 1.8 Hybrid (ZVW4\_), (+ 159)

Η διαδικασία ενδέχεται να έχει μικρές διαφορές ανάλογα με το σχεδιασμό του αυτοκινήτου.

## Αντικατάσταση: φίλτρο καμπίνας - Toyota RAV4 III. Συμβουλή από το AUTODOC:

- Αντικαταστήστε το φίλτρο καμπίνας τουλάχιστον μια φορά κάθε έξι μήνες, νωρίς την άνοιξη και το φθινόπωρο.
- Ακολουθήστε τους όρους, τις συστάσεις και τις απαιτήσεις λειτουργίας του τμήματος που ορίζονται από τον κατασκευαστή.
- Αν η εισροή αέρα στην καμπίνα έχει μειωθεί φανερά, αντικαταστήστε το φίλτρο πριν το προγραμματισμένο σέρβις.
- Προειδοποίηση! Σβήστε τον κινητήρα πριν ξεκινήσετε οποιαδήποτε εργασία - Toyota RAV4 III.

## ΚΑΝΤΕ ΤΗΝ ΑΝΤΙΚΑΤΑΣΤΑΣΗ ΜΕ ΤΗΝ ΑΚΟΛΟΥΘΗ ΣΕΙΡΑ:

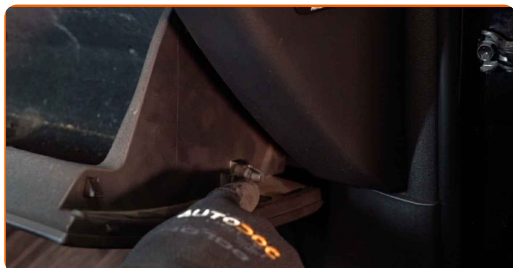
1

Ανοίξτε το ντουλαπάκι του συνοδηγού.



2

Αφαιρέστε το στοπ από το πορτάκι στο ντουλαπάκι του συνοδηγού.



**3** Αφαιρέστε τα κλιπ του καλύμματος του φίλτρου καμπίνας.



**4** Αφαιρέστε το καπάκι του κουτιού του φίλτρου καμπίνας.



**Το AUTODOC συνιστά:**

- Αντικατάσταση: φίλτρο καμπίνας - Toyota RAV4 III. Για να αποφύγετε την πρόκληση βλαβών του τμήματος κατά την αφαίρεσή του, μην ασκείτε υπερβολική δύναμη.

**5** Αφαιρέστε το φίλτρο καμπίνας.



**Το AUTODOC συνιστά:**

- Μην προσπαθήσετε να καθαρίσετε και να ξαναχρησιμοποιήσετε το φίλτρο - θα επηρεάσει την ποιότητα καθαρισμού του αέρα στο εσωτερικό του αυτοκινήτου.

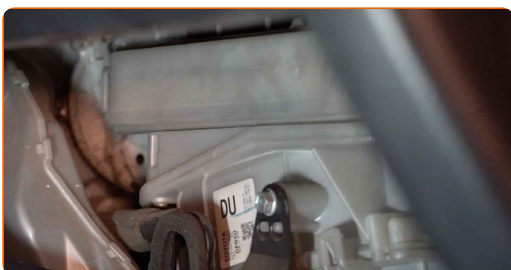
**6** Τοποθετήστε το φίλτρο καμπίνας στη θέση του.



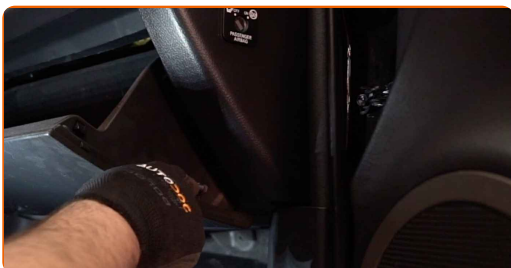
**Αντικατάσταση: φίλτρο καμπίνας - Toyota RAV4 III. Συμβουλή από τους ειδικούς του AUTODOC:**

- Ελέγξτε την σωστή θέση τοποθέτησης του στοιχείου φιλτραρίσματος. Μην το τοποθετείται στραβά.
- Ακολουθήστε τα βελάκια που δείχνουν την κατεύθυνση της ροής του αέρα, επάνω στο φίλτρο.
- Toyota RAV4 III - Είναι σημαντικό να χρησιμοποιείτε μόνο φίλτρα υψηλής ποιότητας.

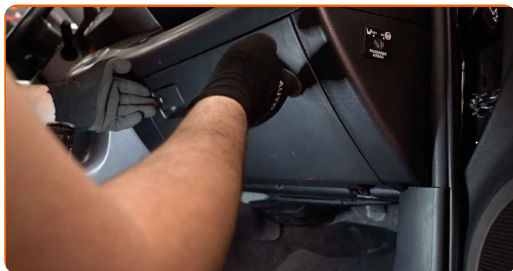
**7** Τοποθετήστε το καπάκι του κουτιού του φίλτρου καμπίνας. Σιγουρευτείτε ότι θα ακούσετε τον ήχο «κλικ» που υποδεικνύει ότι ασφάλισε στη θέση του.



**8** Συνδέστε το στοπ στο πορτάκι στο ντουλαπάκι του συνοδηγού.



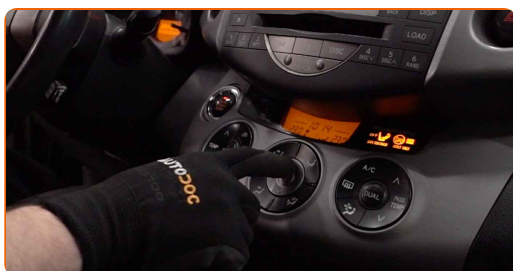
**9** Κλείστε το ντουλαπάκι.



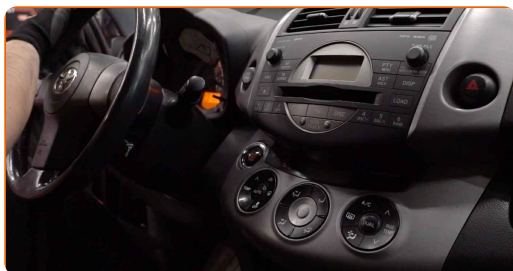
**10** Ενεργοποιήστε τον διακόπτη της ανάφλεξης.



**11** Ενεργοποιήστε το σύστημα κλιματισμού. Αυτό απαιτείται για να διασφαλιστεί ότι το τμήμα θα λειτουργήσει σωστά.



**12** Απενεργοποιήστε τον διακόπτη της ανάφλεξης.



**ΜΠΡΑΒΟ!** 

**ΔΕΪΤΕ ΠΕΡΙΣΣΟΤΕΡΕΣ ΟΔΗΓΪΕΣ**

## ΑΥΤΟΔΟC – ΚΟΡΥΦΑΪΑ ΠΟΙΟΤΗΤΑ ΚΑΙ ΠΡΟΣΙΤΆ ΑΝΤΑΛΛΑΚΤΙΚΆ ΑΥΤΟΙΝΉΤΩΝ ΣΤΟ ΔΙΑΔΪΚΤΥΟ

ΕΦΑΡΜΟΓΉ ΓΙΑ ΚΙΝΗΤΆ ΤΟΥ ΑΥΤΟΔΟC: ΑΠΟΚΤΉΣΤΕ ΑΠΪΣΤΕΥΤΕC ΠΡΟCΦΟΡΈC, ΕΝΩ ΚΆΝΕΤΕ ΒΟΛΙΚΈC ΑΓΟΡΈC



**+ AUTODOC**

GET IT ON  
**Google Play**

Download on the  
**App Store**

**Download**

**ΜΙΑ ΑΠΪΣΤΕΥΤΗ ΓΚΆΜΑ ΑΝΤΑΛΛΑΚΤΙΚΩΝ ΓΙΑ ΤΟ ΑΥΤΟΚΪΝΗΤΟ ΣΑC**

**ΑΓΟΡΆΣΤΕ ΑΝΤΑΛΛΑΚΤΙΚΆ ΓΙΑ ΤΟΥΟΤΑ**

**ΦΪΛΤΡΟ ΚΑΜΠΪΝΑC: ΜΙΑ ΕΥΡΈΙΑ ΠΟΙΚΙΛΪΑ**

**ΕΠΙΛΕΞΤΕ ΑΝΤΑΛΛΑΚΤΙΚΑ ΑΥΤΟΚΙΝΗΤΟΥ ΓΙΑ ΤΟΥΟΤΑ  
RAV4 III**

**ΦΙΛΤΡΟ ΚΑΜΠΪΝΑΣ ΓΙΑ ΤΟΥΟΤΑ: ΑΓΟΡΑΣΤΕ ΤΩΡΑ**

**ΦΙΛΤΡΟ ΚΑΜΠΪΝΑΣ ΓΙΑ ΤΟΥΟΤΑ RAV4 III: ΟΙ ΚΑΛΪΥΤΕΡΕΣ  
ΠΡΟΣΦΟΡΕΣ & ΕΚΠΤΩΣΕΙΣ**

## **ⓘ ΔΪΗΛΩΣΗ ΑΠΟΠΟΪΗΣΗΣ ΕΥΘΫΝΗΣ:**

Το έγγραφο περιέχει μόνο γενικές συστάσεις, οι οποίες μπορεί να σας είναι χρήσιμες όταν εκτελείτε εργασίες επισκευής ή αντικατάστασης. Η AUTODOC δεν ευθύνεται για τυχόν απώλειες, τραυματισμούς, ζημιές σε περιουσία, οι οποίες συμβαίνουν κατά τη διάρκεια της διαδικασίας επισκευής ή αντικατάστασης, λόγω λανθασμένης χρήσης ή παρανόησης των παρεχόμενων πληροφοριών.

Η AUTODOC δεν ευθύνεται για πιθανά λάθη και ασάφειες σε αυτόν τον οδηγό. Οι πληροφορίες παρέχονται για ενημερωτικούς σκοπούς και δεν αντικαθιστούν τις συμβουλές ή οδηγίες από ειδικούς.

Η AUTODOC δεν ευθύνεται για τη λανθασμένη ή επικίνδυνη χρήση εξοπλισμού, συσκευών, εργαλείων και ανταλλακτικών. Η AUTODOC συνιστά θερμά να είστε προσεκτικοί και να ακολουθείτε τους κανονισμούς ασφαλείας όταν εκτελείτε εργασίες επισκευής ή αντικατάστασης. Να θυμάστε πως η χρήση χαμηλής ποιότητας ανταλλακτικών δεν εγγυάται το σωστό επίπεδο οδικής ασφάλειας.

© Copyright 2023 – Όλα τα περιεχόμενα αυτής της ιστοσελίδας και ειδικότερα τα κείμενα, οι φωτογραφίες και τα γραφικά, προστατεύονται από τους νόμους περί πνευματικής ιδιοκτησίας. Όλα τα δικαιώματα, συμπεριλαμβανομένης της αντιγραφής, της δημοσίευσης, της επιμέλειας και της μετάφρασης, ανήκουν στην AUTODOC SE.