



Πώς να αλλάξετε
ιμάντας poly-V σε
RENAULT Espace III (JE)
- Οδηγίες
αντικατάστασης

ΠΑΡΌΜΟΙΟ ΒΊΝΤΕΟ ΟΔΗΓΊΩΝ



Αυτό το βίντεο δείχνει τη διαδικασία αντικατάστασης παρόμοιου ανταλλακτικού αυτοκινήτου σε άλλο όχημα

Σημαντικό!

Η συγκεκριμένη διαδικασία αντικατάστασης, μπορεί να χρησιμοποιηθεί σε:
RENAULT Espace III (JE) 2.0 16V, RENAULT Espace III (JE) 2.0

Η διαδικασία ενδέχεται να έχει μικρές διαφορές ανάλογα με το σχεδιασμό του αυτοκινήτου.

Αυτές οι οδηγίες δημιουργήθηκαν βασισμένες στη διαδικασία αντικατάστασης για παρόμοιο ανταλλακτικό αυτοκινήτου σε: RENAULT Megane Scenic (JA) 1.6 16V

ΑΝΤΙΚΑΤΑΣΤΑΣΗ: ΙΜΑΝΤΑΣ POLY-V - RENAULT ESPACE III (JE). ΕΡΓΑΛΕΙΑ ΠΟΥ ΧΡΕΙΑΖΕΣΤΕ:



- Δυναμόκλειδο
- Γερμανοπολύγωνο Κλειδί #13
- Καρυδάκι # 18
- Κρουστικό καρυδάκι για μπουλονόκλειδο #19
- Κλειδί Καστανίας
- Σταυροκατσάβιδο
- Κάλυμμα φτερού
- Σφήνα τροχού

Αγοράστε εργαλεία

Το AUTODOC συνιστά:

- Παρακαλώ σημειώστε: όλες οι εργασίες στο αυτοκίνητο - RENAULT Espace III (JE) - πρέπει να πραγματοποιηθούν με τον κινητήρα σβηστό.

ΚΑΝΤΕ ΤΗΝ ΑΝΤΙΚΑΤΑΣΤΑΣΗ ΜΕ ΤΗΝ ΑΚΟΛΟΥΘΗ ΣΕΙΡΑ:

- 1 Ανοίξτε το καπό.
- 2 Χρησιμοποιήστε ένα κάλυμμα προστασίας φτερού, για να μην προκαλέσετε ζημιές στη βαφή και τα πλαστικά τμήματα του αυτοκινήτου.
- 3 Ασφαλίστε τους τροχούς με τάκους. Ξεσφίξτε τα μπουλόνια στερέωσης του τροχού. Χρησιμοποιήστε κρουστικό καρυδάκι για μπουλονόκλειδο No #19.



- 4 Αнуψώστε το αυτοκίνητο.

Αντικατάσταση: ιμάντας poly-V - RENAULT Espace III (JE). Συμβουλή από το AUTODOC:

- Αν χρησιμοποιήσετε γρύλο, βεβαιωθείτε ότι βρίσκεται σε επίπεδη και χωρίς ανωμαλίες επιφάνεια.
- Φροντίστε να ασφαλίσετε επιπλέον το αυτοκίνητο με τρίποδες στήριξης.

5

Ξεσφίξτε τα μπουλόνια του τροχού.

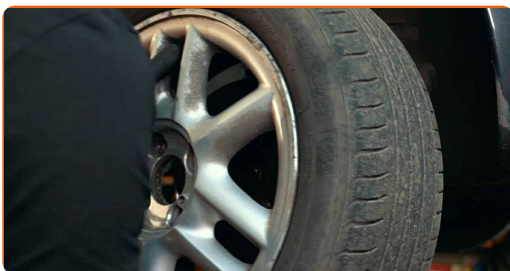


Το AUTODOC συνιστά:

- Προειδοποίηση! Για να αποφύγετε τραυματισμούς, κρατήστε τον τροχό ενώ ξεβιδώνετε τα μπουλόνια στερέωσης. RENAULT Espace III (JE)

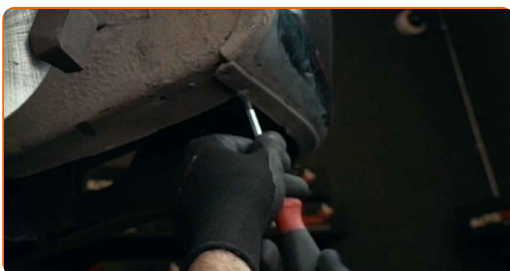
6

Αφαιρέστε τον τροχό.



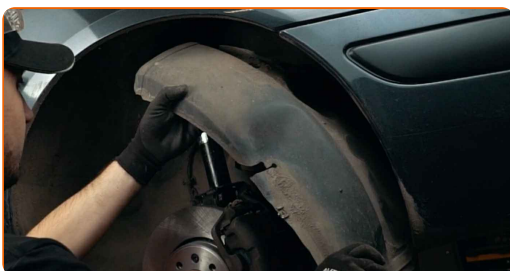
7

Ξεβιδώστε και αφαιρέστε τα στοιχεία στερέωσης του καλύμματος του θόλου του τροχού. Χρησιμοποιήστε ένα σταυροκατσάβιδο.



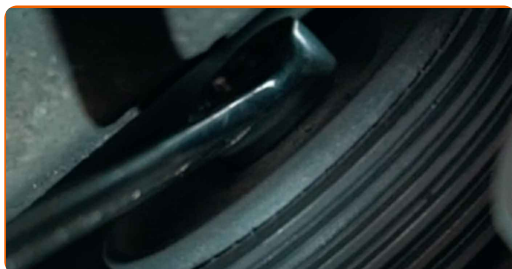
8

Αφαιρέστε το κάλυμμα του θόλου του τροχού.



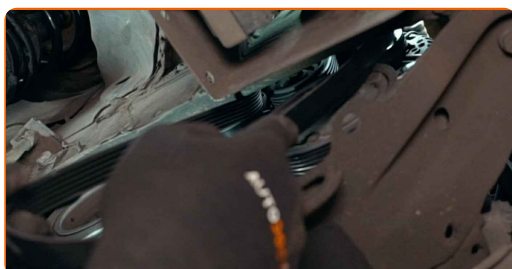
9

Κάντε στο πλάι την τροχαλία του τεντωτήρα του ιμάντα poly-V. Χρησιμοποιήστε ένα γερμανοπολύγωνο #13.



10

Κάντε στο πλάι την τροχαλία του τεντωτήρα του ιμάντα poly-V.

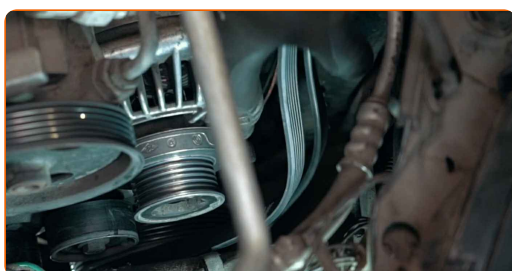


Αντικατάσταση: ιμάντας poly-V - RENAULT Espace III (JE). Οι επαγγελματίες συνιστούν:

- Ελέγξτε την κατάσταση της τροχαλίας του τεντωτήρα και της αδρανούς τροχαλίας. Αντικαταστήστε τες αν είναι απαραίτητο.

11

Τοποθετήστε τον ιμάντα poly-V.



Το AUTODOC συνιστά:

- Διασφαλίστε ότι ο ιμάντας poly-V πατάει σε όλες τις τροχαλίες σφικτά.

12

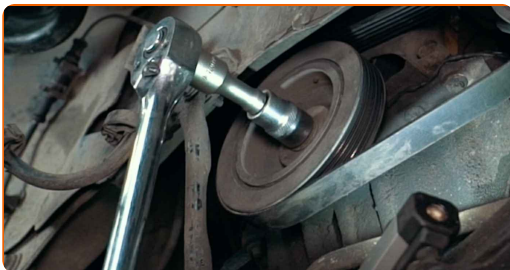
Κάντε στο πλάι την τροχαλία του τεντωτήρα του ιμάντα poly-V. Χρησιμοποιήστε ένα γερμανοπολύγωνο #13.


13

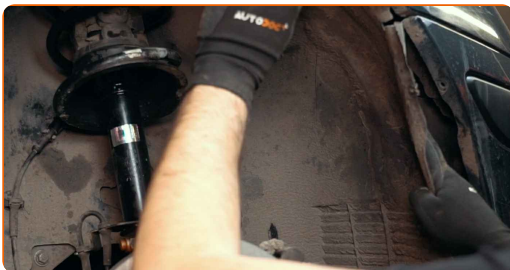
Τοποθετήστε τον ιμάντα poly-V στην τροχαλία του τεντωτήρα. Επιστρέψτε την τροχαλία του τεντωτήρα στην αρχική της θέση.


14

Περιστρέψτε τον στροφαλοφόρο άξονα αρκετές φορές, για να ελέγξετε εάν ο καινούριος ιμάντας poly-V λειτουργεί σωστά. Χρησιμοποιήστε ένα καρυδάκι #18. Χρησιμοποιήστε μια καστίνα.

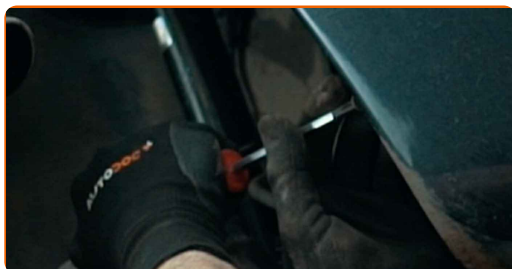

15

Τοποθετήστε την επένδυση του θόλου των τροχών στη θέση της.



16

Τοποθετήστε και σφίξτε τα στοιχεία στερέωσης του καλύμματος του θόλου του τροχού. Χρησιμοποιήστε ένα γερμανοπολύγωνο #13.



17

Τοποθετήστε τον τροχό.



Το AUTODOC συνιστά:

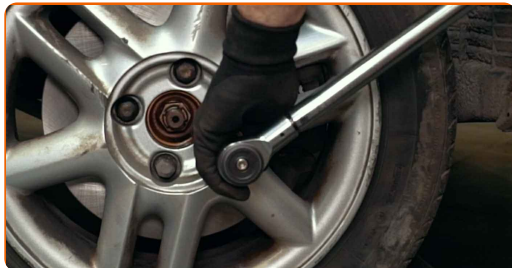
- Σημαντικό! Κρατήστε τον τροχό ενώ βιδώνετε τα μπουλόνια στερέωσης. RENAULT Espace III (JE)

18

Βιδώστε τα μπουλόνια του τροχού. Χρησιμοποιήστε κρουστικό καρυδάκι για μπουλονόκλειδο Νο #19.



- 19** Χαμηλώστε το αυτοκίνητο και χρησιμοποιήστε σταυρό, προκειμένου να σφίξετε τα μπουλόνια των τροχών. Χρησιμοποιήστε κρουστικό καρυδάκι για μπουλονόκλειδο Νο #19. Χρησιμοποιήστε ένα δυναμόκλειδο. Σφίξτε τη με ροπή 90 Nm.



- 20** Αφαιρέστε τους γρύλους και τους τάκους.



- 21** Αφήστε τον κινητήρα να δουλέψει για λίγο. Αυτό απαιτείται για να διασφαλιστεί ότι το τμήμα θα λειτουργήσει σωστά.

- 22** Σβήστε τον κινητήρα.

- 23** Αφαιρέστε το κάλυμμα προστασίας φτερού.

- 24** Κλείστε το καπό.

ΜΠΡΆΒΟ! 👍

ΔΕΪΤΕ ΠΕΡΙΣΣΏΤΕΡΕΣ ΟΔΗΓΪΕΣ

ΑΥΤΟΔΟC – ΚΟΡΥΦΑΪΑ ΠΟΙΟΤΗΤΑ ΚΑΙ ΠΡΟΣΙΤΆ ΑΝΤΑΛΛΑΚΤΙΚΆ ΑΥΤΟΙΝΉΤΩΝ ΣΤΟ ΔΙΑΔΪΚΤΥΟ

ΕΦΑΡΜΟΓΉ ΓΙΑ ΚΙΝΗΤΆ ΤΟΥ ΑΥΤΟΔΟC: ΑΠΟΚΤΉΣΤΕ ΑΠΪΣΤΕΥΤΕC ΠΡΟCΦΟΡΈC, ΕΝΩ ΚΆΝΕΤΕ ΒΟΛΙΚΈC ΑΓΟΡΈC

AUTODOC

GET IT ON
Google Play

Download on the
App Store

Download

ΜΙΑ ΑΠΪΣΤΕΥΤΗ ΓΚΑΜΑ ΑΝΤΑΛΛΑΚΤΙΚΩΝ ΓΙΑ ΤΟ ΑΥΤΟΚΪΝΗΤΟ ΣΑC

ΙΜΆΝΤΑC POLY-V: ΜΙΑ ΕΥΡΕΪΑ ΠΟΙΚΙΛΪΆ

ⓘ ΔΪΗΛΩCΗ ΑΠΟΠΟΪΗCΗC ΕΥΘΎΝΗC:

Το έγγραφο περιέχει μόνο γενικές συστάσεις, οι οποίες μπορεί να σας είναι χρήσιμες όταν εκτελείτε εργασίες επισκευής ή αντικατάστασης. Η AUTODOC δεν ευθύνεται για τυχόν απώλειες, τραυματισμούς, ζημιές σε περιουσία, οι οποίες συμβαίνουν κατά τη διάρκεια της διαδικασίας επισκευής ή αντικατάστασης, λόγω λανθασμένης χρήσης ή παρανόησης των παρεχόμενων πληροφοριών.

Η AUTODOC δεν ευθύνεται για πιθανά λάθη και ασάφειες σε αυτόν τον οδηγό. Οι πληροφορίες παρέχονται για ενημερωτικούς σκοπούς και δεν αντικαθιστούν τις συμβουλές ή οδηγίες από ειδικούς.

Η AUTODOC δεν ευθύνεται για τη λανθασμένη ή επικίνδυνη χρήση εξοπλισμού, συσκευών, εργαλείων και ανταλλακτικών. Η AUTODOC συνιστά θερμά να είστε προσεκτικοί και να ακολουθείτε τους κανονισμούς ασφαλείας όταν εκτελείτε εργασίες επισκευής ή αντικατάστασης. Να θυμάστε πως η χρήση χαμηλής ποιότητας ανταλλακτικών δεν εγγυάται το σωστό επίπεδο οδικής ασφάλειας.

© Copyright 2022 – Όλα τα περιεχόμενα αυτής της ιστοσελίδας και ειδικότερα τα κείμενα, οι φωτογραφίες και τα γραφικά, προστατεύονται από τους νόμους περί πνευματικής ιδιοκτησίας. Όλα τα δικαιώματα, συμπεριλαμβανομένης της αντιγραφής, της δημοσίευσης, της επιμέλειας και της μετάφρασης, ανήκουν στην AUTODOC GmbH.