



Πώς να αλλάξετε
αμορτισέρ πορτ μπαγκαζ
σε **RENAULT Grand
Scénic II (JM)** - Οδηγίες
αντικατάστασης

ΠΑΡΌΜΟΙΟ ΒΊΝΤΕΟ ΟΔΗΓΊΩΝ



Αυτό το βίντεο δείχνει τη διαδικασία αντικατάστασης παρόμοιου ανταλλακτικού αυτοκινήτου σε άλλο όχημα

Σημαντικό!

Η συγκεκριμένη διαδικασία αντικατάστασης, μπορεί να χρησιμοποιηθεί σε: RENAULT Grand Scénic II (JM) 1.6, RENAULT Grand Scénic II (JM) 2.0, RENAULT Grand Scénic II (JM) 1.5 dCi, RENAULT Grand Scénic II (JM) 1.9 dCi, RENAULT Grand Scénic II (JM) 2.0 dCi

Η διαδικασία ενδέχεται να έχει μικρές διαφορές ανάλογα με το σχεδιασμό του αυτοκινήτου.

Αυτές οι οδηγίες δημιουργήθηκαν βασισμένες στη διαδικασία αντικατάστασης για παρόμοιο ανταλλακτικό αυτοκινήτου σε: RENAULT Scénic II (JM) 1.9 dCi

ΑΝΤΙΚΑΤΑΣΤΑΣΗ: ΑΜΟΡΤΙΣΤΕΡ ΠΟΡΤ ΜΠΑΓΚΑΖ -
RENAULT GRAND SCÉNIC II (JM). ΛΙΣΤΑ ΤΩΝ
ΕΡΓΑΛΕΙΩΝ ΠΟΥ ΘΑ ΧΡΕΙΑΣΤΕΙΤΕ:



- Σταυροκατσάβιδο
- Ύδραυλικός σασμανόγρυλος
- Ίσιο Κατσαβίδι

Αγοράστε εργαλεία

Αντικατάσταση: αμορτισέρ πορτ μπαγκαζ - RENAULT Grand Scénic II (JM). Το AUTODOC συνιστά:

- Θα πρέπει να αντικαθίστανται ταυτόχρονα, τόσο το δεξί όσο και το αριστερό αμορτισέρ αερίου του καπό του πορτμπαγκάζ.
- Η διαδικασία αντικατάστασης είναι πανομοιότυπη τόσο για το αριστερό, όσο και για το δεξί αμορτισέρ αερίου του καπό του πορτμπαγκάζ.
- Όλες οι εργασίες θα πρέπει να γίνουν με τον κινητήρα σβηστό.

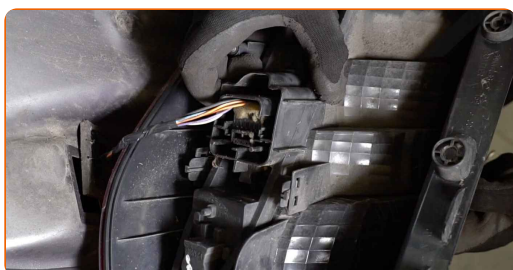
ΑΝΤΙΚΑΤΑΣΤΑΣΗ: ΑΜΟΡΤΙΣΉΡ ΠΟΡΤ ΜΠΑΓΚΑΖ - RENAULT GRAND SCÉNIC II (JM). ΠΡΟΤΕΙΝΌΜΕΝΗ ΣΕΙΡΆ ΒΗΜΆΤΩΝ:

1 Ανοίξτε το πορτμπαγκάζ.

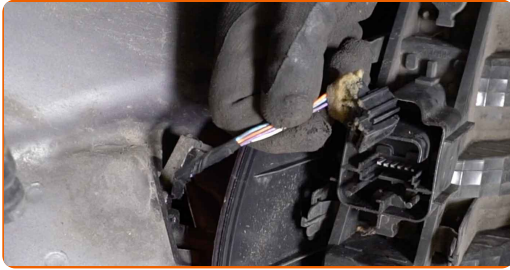
2 Ξεβιδώστε το στοιχείο στερέωσης του οπίσθιου φαναριού. Χρησιμοποιήστε ένα σταυροκατσάβιδο.



3 Βγάλτε το οπίσθιο φανάρι.



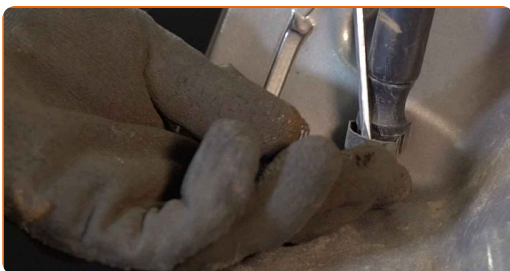
4 Αποσυνδέστε τη φίσα των λαμπτήρων των οπίσθιων φώτων. Χρησιμοποιήστε ένα ίσιο κατσαβίδι.



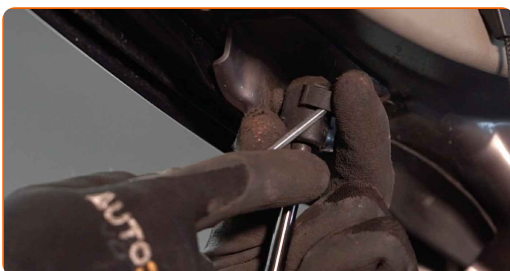
5 Στηρίξτε το καπό του πορτμπαγκάζ. Χρησιμοποιήστε ένα υδραυλικό γρύλο σασμάν.



6 Απασφαλίστε το κλιπ ασφάλισης που συνδέει το αμορτισέρ αερίου με το αμάξωμα του αυτοκινήτου. Χρησιμοποιήστε ένα ίσιο κατσαβίδι.



7 Απασφαλίστε το κλιπ ασφάλισης που συνδέει το αμορτισέρ αερίου με το καπό του πορτμπαγκάζ. Χρησιμοποιήστε ένα ίσιο κατσαβίδι.

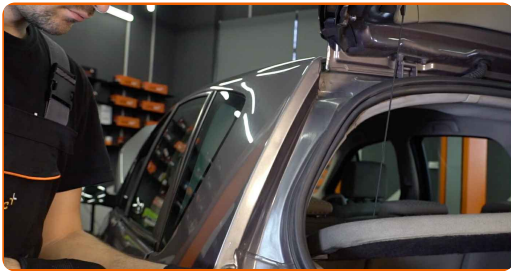


Αντικατάσταση: αμορτισέρ πορτ μπαγκαζ - RENAULT Grand Scénic II (JM). Οι επαγγελματίες συνιστούν:

- Για να αποτραπούν τυχόν τραυματισμοί, διασφαλίστε ότι συγκρατείτε το καπό του πορτμπαγκάζ όταν αποσυνδέετε τα αμορτισέρ αερίου.

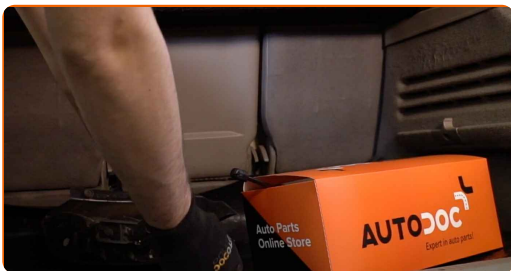
8

Αφαιρέστε το αμορτισέρ αερίου του καπό του πορτμπαγκάζ.



9

Τοποθετήστε το καινούριο αμορτισέρ αερίου του καπό του πορτμπαγκάζ.

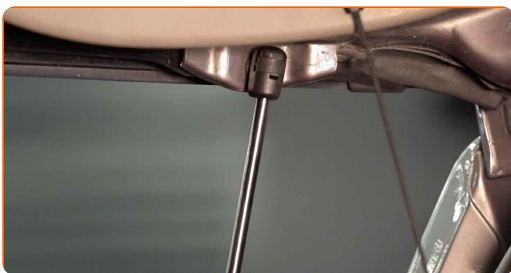


Αντικατάσταση: αμορτισέρ πορτ μπαγκάζ - RENAULT Grand Scénic II (JM). Οι ειδικοί του AUTODOC συνιστούν:

- Για να αποτραπούν τυχόν τραυματισμοί, διασφαλίστε ότι συγκρατείτε το καπό του πορτμπαγκάζ όταν τοποθετείτε το αμορτισέρ αερίου.

10

Κουμπώστε το κλιπ ασφάλισης που συνδέει το αμορτισέρ αερίου με το καπό του πορτμπαγκάζ.

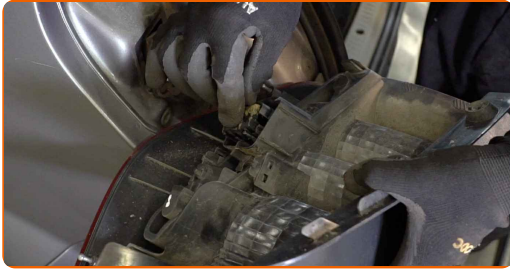


11

Κουμπώστε το κλιπ ασφάλισης που συνδέει το αμορτισέρ αερίου με το αμάξωμα του αυτοκινήτου. Χρησιμοποιήστε ένα ίσιο κατσαβίδι.



12 Συνδέστε τις φίσες των λαμπτήρων των οπίσθιων φώτων.



13 Τοποθετήστε το οπίσθιο φανάρι.



14 Βιδώστε τα στοιχεία στερέωσης του οπίσθιου φαναριού. Χρησιμοποιήστε ένα σταυροκατσάβιδο.



15 Αφαιρέστε τον υδραυλικό σασμανόγρυλο.



Το AUTODOC συνιστά:

- Αντικατάσταση: αμορτισέρ πορτ μπαγκαζ - RENAULT Grand Scénic II (JM). Χαμηλώστε τον γρύλο μετάδοσης απαλά, χωρίς τραντάγματα, για να αποφύγετε την πρόκληση βλαβών στα εξαρτήματα και τους μηχανισμούς.

16

Ελέγξτε τη λειτουργική κατάσταση των αμορτισέρ αερίου του καπό του πορτμπαγκάζ, αφού τα τοποθετήσετε.



17

Κλείστε το καπό του πορτμπαγκάζ.

ΜΠΡΆΒΟ! 👍

ΔΕΪΤΕ ΠΕΡΙΣΣΏΤΕΡΕΣ ΟΔΗΓΪΕΣ

ΑΥΤΟΔΟC – ΚΟΡΥΦΑΪΑ ΠΟΙΟΤΗΤΑ ΚΑΙ ΠΡΟΣΙΤΆ ΑΝΤΑΛΛΑΚΤΙΚΆ ΑΥΤΟΙΝΉΤΩΝ ΣΤΟ ΔΙΑΔΪΚΤΥΟ

ΕΦΑΡΜΟΓΉ ΓΙΑ ΚΙΝΗΤΆ ΤΟΥ ΑΥΤΟΔΟC: ΑΠΟΚΤΉΣΤΕ ΑΠΪΣΤΕΥΤΕC ΠΡΟCΦΟΡΈC, ΕΝΩ ΚΆΝΕΤΕ ΒΟΛΙΚΈC ΑΓΟΡΈC



AUTODOC

GET IT ON
Google Play

Download on the
App Store

Download

ΜΙΑ ΑΠΪΣΤΕΥΤΗ ΓΚΑΜΑ ΑΝΤΑΛΛΑΚΤΙΚΩΝ ΓΙΑ ΤΟ ΑΥΤΟΚΪΝΗΤΟ ΣΑC

ΑΜΟΡΤΙCΉΡ ΠΟΡΤ ΜΠΑΓΚΑΖ: ΜΙΑ ΕΥΡΈΙΑ ΠΟΙΚΙΛΪΑ

ⓘ ΔΪΗΛΩCΗ ΑΠΟΠΟΪΗCΗC ΕΥΘΎΝΗC:

Το έγγραφο περιέχει μόνο γενικές συστάσεις, οι οποίες μπορεί να σας είναι χρήσιμες όταν εκτελείτε εργασίες επισκευής ή αντικατάστασης. Η AUTODOC δεν ευθύνεται για τυχόν απώλειες, τραυματισμούς, ζημιές σε περιουσία, οι οποίες συμβαίνουν κατά τη διάρκεια της διαδικασίας επισκευής ή αντικατάστασης, λόγω λανθασμένης χρήσης ή παρανόησης των παρεχόμενων πληροφοριών.

Η AUTODOC δεν ευθύνεται για πιθανά λάθη και ασάφειες σε αυτόν τον οδηγό. Οι πληροφορίες παρέχονται για ενημερωτικούς σκοπούς και δεν αντικαθιστούν τις συμβουλές ή οδηγίες από ειδικούς.

Η AUTODOC δεν ευθύνεται για τη λανθασμένη ή επικίνδυνη χρήση εξοπλισμού, συσκευών, εργαλείων και ανταλλακτικών. Η AUTODOC συνιστά θερμά να είστε προσεκτικοί και να ακολουθείτε τους κανονισμούς ασφαλείας όταν εκτελείτε εργασίες επισκευής ή αντικατάστασης. Να θυμάστε πως η χρήση χαμηλής ποιότητας ανταλλακτικών δεν εγγυάται το σωστό επίπεδο οδικής ασφάλειας.

© Copyright 2021 – Όλα τα περιεχόμενα αυτής της ιστοσελίδας και ειδικότερα τα κείμενα, οι φωτογραφίες και τα γραφικά, προστατεύονται από τους νόμους περί πνευματικής ιδιοκτησίας. Όλα τα δικαιώματα, συμπεριλαμβανομένης της αντιγραφής, της δημοσίευσης, της επιμέλειας και της μετάφρασης, ανήκουν στην AUTODOC GmbH.