



Πώς να αλλάξετε  
ελατήρια ανάρτησης  
εμπρός σε **RENAULT**  
**Megane II Combi (KM)** -  
Οδηγίες αντικατάστασης

## ΠΑΡΟΜΟΙΟ ΒΊΝΤΕΟ ΟΔΗΓΙΩΝ



Αυτό το βίντεο δείχνει τη διαδικασία αντικατάστασης παρόμοιου ανταλλακτικού αυτοκινήτου σε άλλο όχημα

### ⓘ Σημαντικό!

Η συγκεκριμένη διαδικασία αντικατάστασης, μπορεί να χρησιμοποιηθεί σε: RENAULT Megane II Combi (KM) 1.4, RENAULT Megane II Combi (KM) 1.6, RENAULT Megane II Combi (KM) 1.5 dCi (KM0F, KM0T, KM2B), RENAULT Megane II Combi (KM) 1.5 dCi (KM02, KM13), RENAULT Megane II Combi (KM) 1.5 dCi, RENAULT Megane II Combi (KM) 1.5 dCi (KM1F)

Η διαδικασία ενδέχεται να έχει μικρές διαφορές ανάλογα με το σχεδιασμό του αυτοκινήτου.

Αυτές οι οδηγίες δημιουργήθηκαν βασισμένες στη διαδικασία αντικατάστασης για παρόμοιο ανταλλακτικό αυτοκινήτου σε: RENAULT Megane II Sedan (LM) 1.4

## ΑΝΤΙΚΑΤΑΣΤΑΣΗ: ΕΛΑΤΗΡΙΑ ΑΝΑΡΤΗΣΗΣ - RENAULT MEGANE II COMBI (KM). ΕΡΓΑΛΕΙΑ ΠΟΥ ΉΣΩΣ ΧΡΕΙΑΣΤΕΙΤΕ:



- Συρματόβουρτσα
- Σπρέι WD-40
- Γράσο χαλκού
- Καρυδάκι # 13
- Καρυδάκι # 19
- καρυδάκι Άλεν Νο.Η6
- Γερμανοπολύγωνο Κλειδί #17
- Γερμανοπολύγωνο Κλειδί #18
- Γερμανοπολύγωνο Κλειδί #19
- Κρουστικό καρυδάκι για μπουλονόκλειδο #19
- Κλειδί Καστάνιας
- Δυναμόκλειδο
- Μανέλα κολαούζου
- Σφυρί
- Ίσιο σκαρπέλο
- Εργαλείο αφαίρεσης κλιπ
- Λοστός
- Υδραυλικός σασμανόγρυλος
- Υδραυλικός συμπιεστής ελατηρίων αμορτισέρ
- Κάλυμμα φτερού
- Σφήνα τροχού

**Αγοράστε εργαλεία**

## Αντικατάσταση: ελατήρια ανάρτησης - RENAULT Megane II Combi (KM). Συμβουλή από το AUTODOC:

- Και τα δυο σπειροειδή ελατήρια της εμπρόσθιας ανάρτησης, θα πρέπει να αντικαθίστανται ταυτόχρονα.
- Η διαδικασία αντικατάστασης είναι η ίδια, τόσο για το αριστερό όσο και για το δεξιό σπειροειδές ελατήριο της εμπρόσθιας ανάρτησης.
- Όλες οι εργασίες θα πρέπει να γίνουν με τον κινητήρα σβηστό.

## ΚΑΝΤΕ ΤΗΝ ΑΝΤΙΚΑΤΑΣΤΑΣΗ ΜΕ ΤΗΝ ΑΚΟΛΟΥΘΗ ΣΕΙΡΑ:

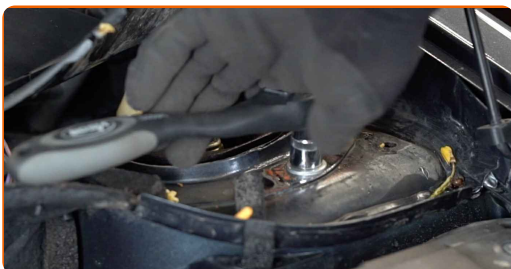
- 1 Ανοίξτε το καπό.
- 2 Χρησιμοποιήστε ένα κάλυμμα προστασίας φτερού, για να μην προκαλέσετε ζημιές στη βαφή και τα πλαστικά τμήματα του αυτοκινήτου.
- 3 Αφαιρέστε τις ασφάλειες του καπακιού της βάσης του γόνατου του αμορτισέρ. Χρησιμοποιήστε ένα εργαλείο αφαίρεσης κλιπ.



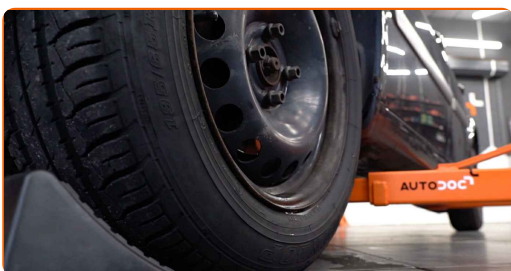
- 4 Ανασηκώστε λίγο το καπάκι της βάσης του γόνατου του αμορτισέρ. Περάστε από επεξεργασία τα στοιχεία στερέωσης της βάσης του γόνατου του αμορτισέρ. Χρησιμοποιήστε σπρέι WD-40.



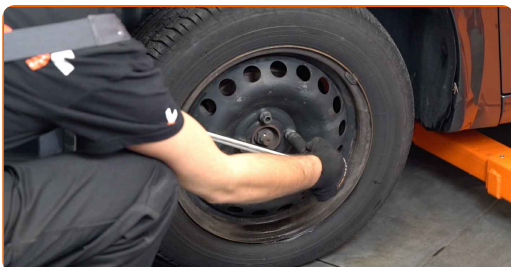
- 5 Χαλαρώστε το επάνω στοιχείο στερέωσης της βάσης του γόνατου του αμορτισέρ. Χρησιμοποιήστε ένα καρυδάκι #13. Χρησιμοποιήστε μια καστάνια.



- 6 Ασφαλίστε τους τροχούς με τάκους.

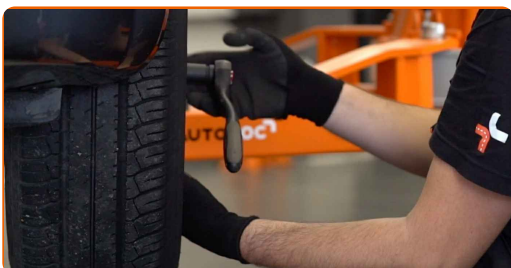


- 7 Ξεσφίξτε τα μπουλόνια στερέωσης του τροχού. Χρησιμοποιήστε κρουστικό καρυδάκι για μπουλονόκλειδο No #19.



- 8 Σηκώστε το μπροστινό μέρος του αυτοκινήτου και στερεώστε το σε στηρίγματα.

- 9 Ξεσφίξτε τα μπουλόνια του τροχού.

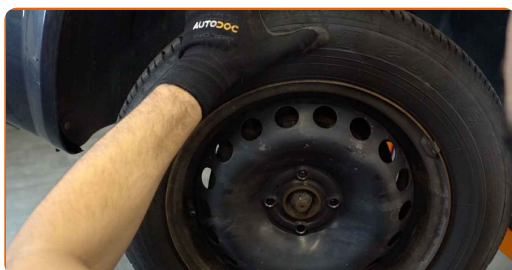


### Το AUTODOC συνιστά:

- Προειδοποίηση! Για να αποφύγετε τραυματισμούς, κρατήστε τον τροχό ενώ ξεβιδώνετε τα μπουλόνια στερέωσης. RENAULT Megane II Combi (KM)

**10**

Αφαιρέστε τον τροχό.


**11**

Αποσυνδέστε τις καλωδιώσεις και το μαρκούτσι των φρένων από τη βάση τους στο γόνατο του αμορτισέρ. Χρησιμοποιήστε ένα λοστό.


**12**

Καθαρίστε τα στοιχεία στερέωσης των μπαρακιών της αντιστρεπτικής δοκού. Χρησιμοποιήστε μια συρματόβουρτσα. Χρησιμοποιήστε σπρέι WD-40.

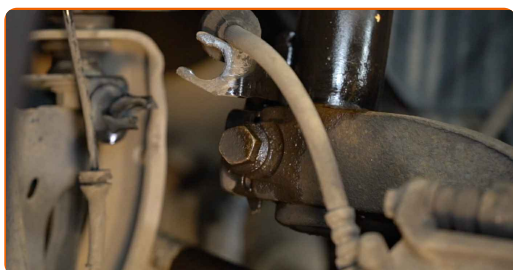




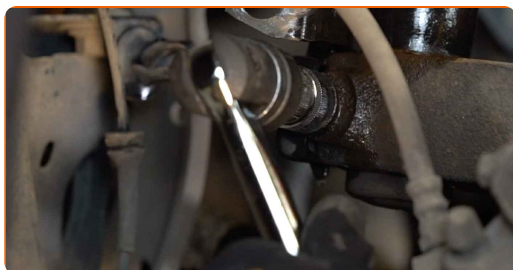
- 13** Ξεβιδώστε το παξιμάδι και αφαιρέστε το μπαράκι της αντιστρεπτικής δοκού από το γόνατο της ανάρτησης. Χρησιμοποιήστε ένα Άλεν Νο.Η6. Χρησιμοποιήστε ένα γερμανοπολύγωνο #17.



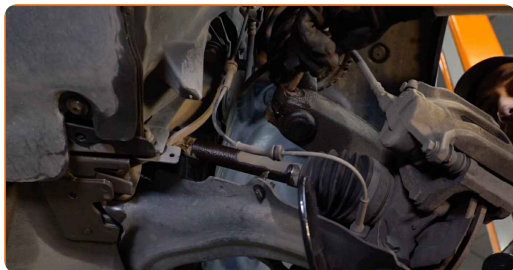
- 14** Καθαρίστε τα στοιχεία στερέωσης που συνδέουν το γόνατο του αμορτισέρ με το μπουαγιέ. Χρησιμοποιήστε μια συρματόβουρτσα. Χρησιμοποιήστε σπρέι WD-40.



- 15** Ξεβιδώστε το κάτω παξιμάδι του γόνατου του αμορτισέρ. Χρησιμοποιήστε ένα καρυδάκι #19. Χρησιμοποιήστε μια μανέλα κολαούζου.



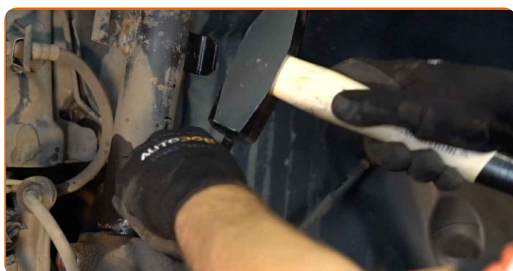
- 16** Αφαιρέστε τη βίδα στερέωσης.



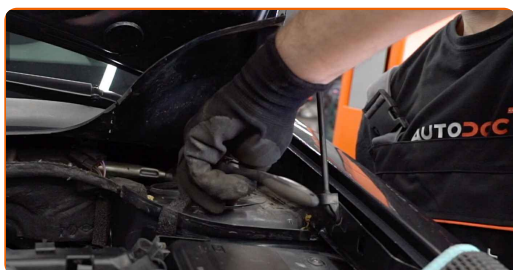
**Αντικατάσταση: ελατήρια ανάρτησης - RENAULT Megane II Combi (KM).**  
 Συμβουλή από τους ειδικούς του AUTODOC:

- Διασφαλίστε ότι το μπουαγιέ είναι στηριγμένο.

- 17** Αποσυνδέστε το μπουαγιέ από το γόνατο της ανάρτησης. Χρησιμοποιήστε ένα σφυρί. Χρησιμοποιήστε ένα ίσιο σκαρπέλο μετάλλου.



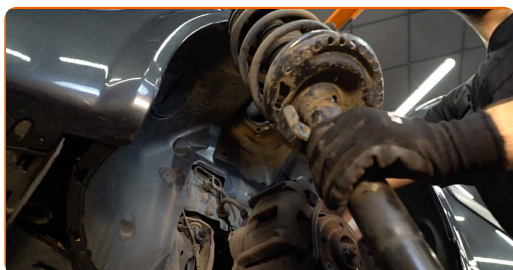
- 18** Ξεβιδώστε την πάνω βάση του γόνατου του αμορτισέρ. Χρησιμοποιήστε ένα καρυδάκι #13. Χρησιμοποιήστε μια κασάνια.



### Το AUTODOC συνιστά:

- Σημαντικό! Κρατήστε το γόνατο ανάρτησης ενώ ξεβιδώνετε τα μπουλόνια στερέωσης. RENAULT Megane II Combi (KM)

- 19** Αφαιρέστε το γόνατο της ανάρτησης.



- 20** Τοποθετήστε το αμορτισέρ στο εργαλείο συμπίεσης του ελατηρίου.



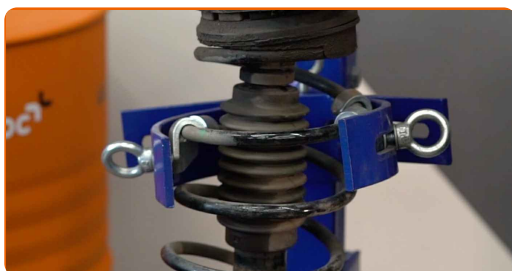


## Αντικατάσταση: ελατήρια ανάρτησης - RENAULT Megane II Combi (KM). Οι επαγγελματίες συνιστούν:

- Σημειώστε ότι όταν χρησιμοποιείτε συμπιεστή ελατηρίων, οι σπείρες του ελατηρίου πρέπει να είναι πιασμένες με ασφάλεια, συμπιέζοντας το ελατήριο στις δύο αντίθετες πλευρές του.
- Εξασφαλίστε τη σωστή θέση του ελατηρίου στο στοιχείο συγκράτησης.
- Σιγουρευτείτε ότι οι σπείρες του ελατηρίου μπαίνουν σφιχτά στη θέση τους.

**21**

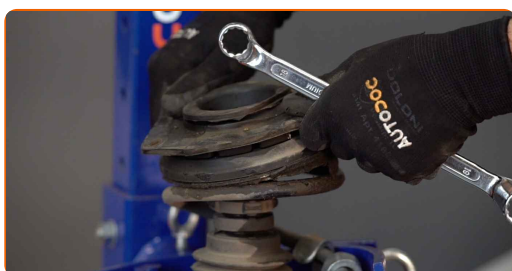
Συμπιέστε το ελατήριο.


**22**

Βγάλτε το παξιμάδι της ράβδου του έμβολου του γονάτου. Χρησιμοποιήστε ένα Άλεν Νο.Η6. Χρησιμοποιήστε ένα γερμανοπολύγωνο #18. Χρησιμοποιήστε μια καστάνια.


**23**

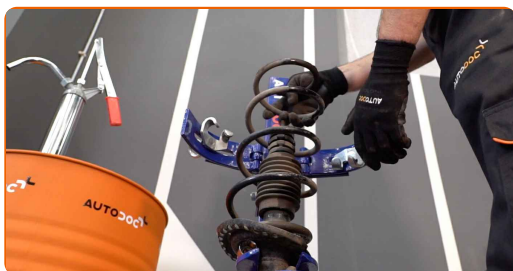
Βγάλτε την πάνω βάση του γονάτου.



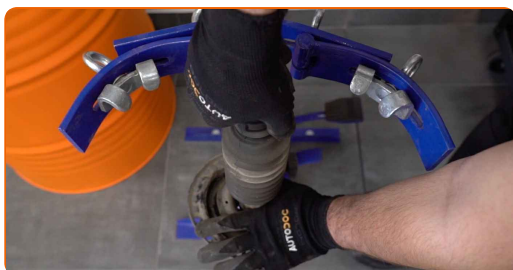
**24** Απελευθερώστε το σπειροειδές ελατήριο.



**25** Αφαιρέστε το ελατήριο.



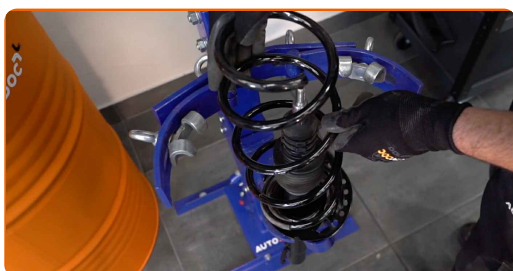
**26** Αφαιρέστε τη φούσκα για τη σκόνη και το ελαστικό στοπ του αμορτισέρ.



**27** Τοποθετήστε τη φούσκα κατά της σκόνης και το μπαμπ στοπ, στο αμορτισέρ.



**28** Εγκαταστήστε το ελατήριο στο αμορτισέρ.



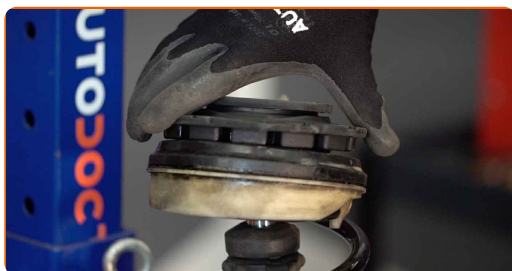
29

Συμπίεστε το ελατήριο.



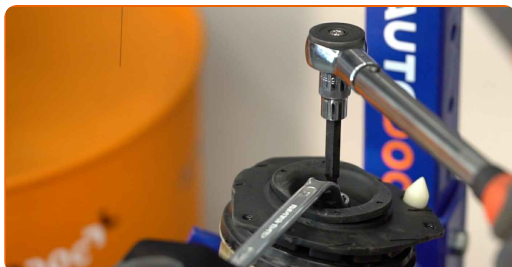
30

Τοποθετήστε την επάνω βάση του αμορτισέρ και το ρουλεμάν της βάσης.



31

Σφίξτε το παξιμάδι της ράβδου του εμβόλου του γονάτου του αμορτισέρ. Χρησιμοποιήστε ένα Άλεν Νο.Η6 Χρησιμοποιήστε ένα γερμανοπολύγωνο #18. Χρησιμοποιήστε ένα δυναμόκλειδο. Σφίξτε τη με ροπή 62 Nm.



**Αντικατάσταση: ελατήρια ανάρτησης - RENAULT Megane II Combi (KM).**  
 Οι ειδικοί του AUTODOC συνιστούν:

- Τσεκάρετε για να σιγουρευτείτε ότι το ελατήριο είναι τοποθετημένο σωστά. Αποφύγετε την κακή ευθυγράμμισή του.
- Προσοχή! Βεβαιωθείτε ότι χρησιμοποιείτε καινούρια στοιχεία στερέωσης.

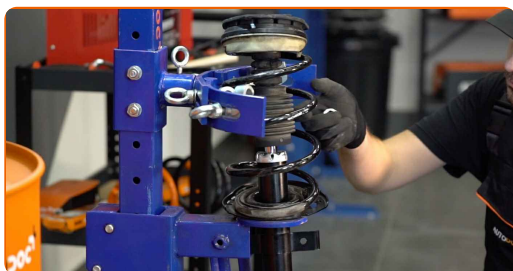
32

Αποσυμπιέστε το ελατήριο.



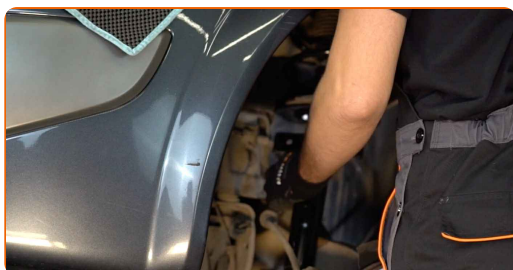
33

Αφαιρέστε το συναρμολογημένο γόνατο της ανάρτησης.



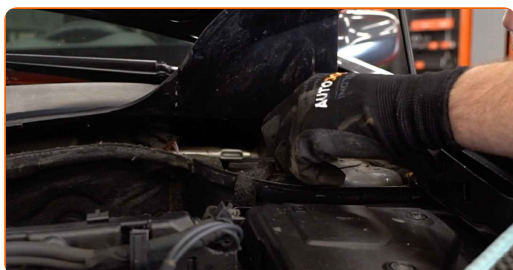
34

Τοποθετήστε το γόνατο του αμορτισέρ μέσα στο θόλο του τροχού.



35

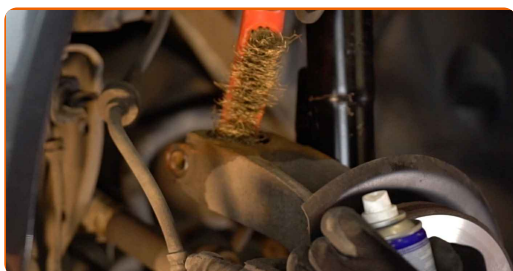
Ασφαλίστε τα επάνω στοιχεία στερέωσης του γόνατου του αμορτισέρ (3 τεμάχια). Μην το σφίξετε.



**Αντικατάσταση: ελατήρια ανάρτησης - RENAULT Megane II Combi (KM).  
Συμβουλή από το AUTODOC:**

- Για να αποφύγετε τυχόν τραυματισμούς, θα πρέπει να κρατάτε το γόνατο του αμορτισέρ όταν θα βιδώνετε τα παξιμάδια στερέωσης.

- 36** Επεξεργαστείτε τη βάση του γόνατου του αμορτισέρ, επάνω στο μουαγιέ. Χρησιμοποιήστε μια συρματόβουρτσα. Χρησιμοποιήστε σπρέι WD-40.

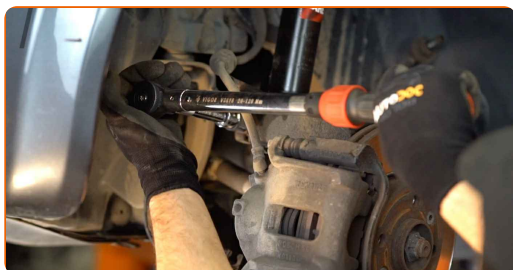


- 37** Στερεώστε το γόνατο του αμορτισέρ επάνω στο μουαγιέ.

- 38** Στηρίξτε το μουαγιέ. Χρησιμοποιήστε ένα υδραυλικό γρύλο σασμάν.



- 39** Τοποθετήστε και σφίξτε την καινούρια βίδα του μουαγιέ. Χρησιμοποιήστε ένα καρυδάκι #19. Χρησιμοποιήστε ένα γερμανοπολύγωνο #19. Χρησιμοποιήστε ένα δυναμόκλειδο. Σφίξτε τη με ροπή 105 Nm.



- 40** Αφαιρέστε τη βάση κάτω απο το μουαγιέ.



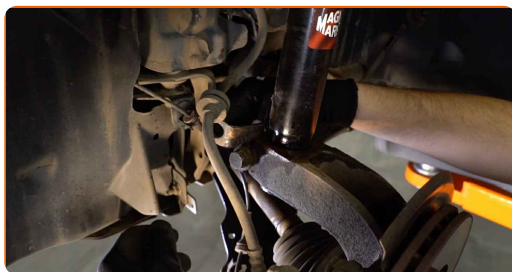


### Το AUTODOC συνιστά:

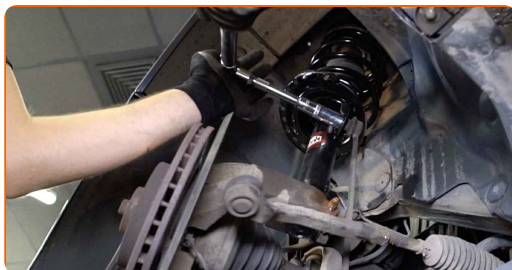
- Αντικατάσταση: ελατήρια ανάρτησης - RENAULT Megane II Combi (KM). Χαμηλώστε τον γρύλο μετάδοσης απαλά, χωρίς τραντάγματα, για να αποφύγετε την πρόκληση βλαβών στα εξαρτήματα και τους μηχανισμούς.

**41**

Συνδέστε τη βάση του καλωδίου του αισθητήρα του ABS, στο γόνατο του αμορτσέρ. Σφίξτε το μαρκούτσι των φρένων στο γόνατο.


**42**

Ασφαλίστε το μπαράκι της αντιστρεπτικής δοκού στο γόνατο της ανάρτησης. Χρησιμοποιήστε ένα Άλεν Νο.Η6. Χρησιμοποιήστε ένα γερμανοπολύγωνο #17. Χρησιμοποιήστε ένα δυναμόκλειδο. Σφίξτε τη με ροπή 44 Nm.


**43**

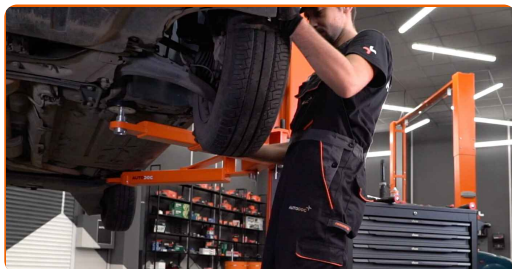
Καθαρίστε το σημείο τοποθέτησης της ζάντας του τροχού. Χρησιμοποιήστε μια συρματοβουρτσα. Καθαρίστε το σημείο επαφής. Χρησιμοποιήστε γράσο χαλκού.





44

Τοποθετήστε τον τροχό.

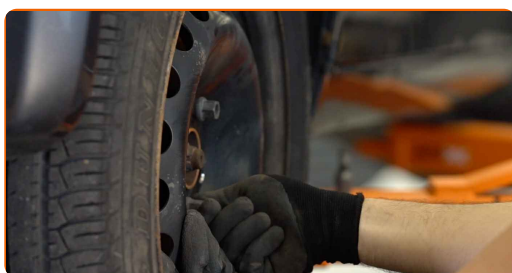


### Το AUTODOC συνιστά:

- Προειδοποίηση! Για να αποφύγετε τραυματισμούς, κρατήστε τον τροχό ενώ βιδώνετε τα μπουλόνια στερέωσης στο αυτοκίνητο. RENAULT Megane II Combi (KM)

45

Βιδώστε τα μπουλόνια του τροχού. Χρησιμοποιήστε κρουστικό καρυδάκι για μπουλονόκλειδο No #19.



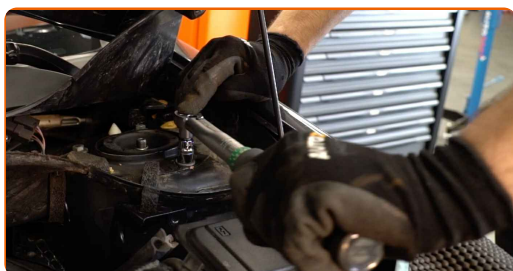
46

Χαμηλώστε το αυτοκίνητο και χρησιμοποιήστε σταυρό, προκειμένου να σφίξετε τα μπουλόνια των τροχών. Χρησιμοποιήστε κρουστικό καρυδάκι για μπουλονόκλειδο No #19. Χρησιμοποιήστε ένα δυναμόκλειδο. Σφίξτε τη με ροπή 110 Nm.

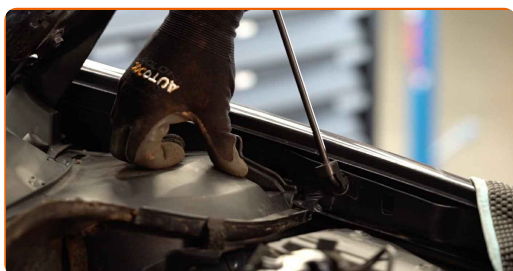


**47**

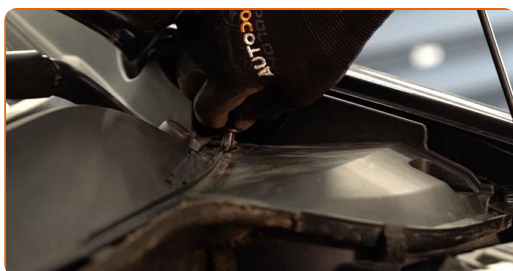
Σφίξτε την πάνω βάση του γόνατου του αμορτισέρ. Χρησιμοποιήστε ένα καρυδάκι #13. Χρησιμοποιήστε ένα δυναμόκλειδο. Σφίξτε τη με ροπή 21 Nm.


**48**

Τοποθετήστε το καπάκι της βάσης του γόνατου του αμορτισέρ.


**49**

Τοποθετήστε τις ασφάλειες του καπακιού της βάσης του γόνατου του αμορτισέρ.


**50**

Αφαιρέστε το κάλυμμα προστασίας φτερού.

**51**

Κλείστε το καπό.

52

Αφαιρέστε τους γρύλους και τους τάκους.



**ΜΠΡΆΒΟ!** 👍

**ΔΕΪΤΕ ΠΕΡΙΣΣΏΤΕΡΕΣ ΟΔΗΓΪΕΣ**

# AUTODOC – ΚΟΡΥΦΑΙΑ ΠΟΙΟΤΗΤΑ ΚΑΙ ΠΡΟΣΙΤΑ ΑΝΤΑΛΛΑΚΤΙΚΑ ΑΥΤΟΙΝΗΤΩΝ ΣΤΟ ΔΙΑΔΙΚΤΥΟ

**ΕΦΑΡΜΟΓΗ ΓΙΑ ΚΙΝΗΤΑ ΤΟΥ AUTODOC: ΑΠΟΚΤΗΣΤΕ  
ΑΠΪΣΤΕΥΤΕΣ ΠΡΟΣΦΟΡΕΣ, ΕΝΩ ΚΑΝΕΤΕ ΒΟΛΙΚΕΣ ΑΓΟΡΕΣ**

**AUTODOC**

GET IT ON  
Google Play

Download on the  
App Store

Download

**ΜΙΑ ΑΠΪΣΤΕΥΤΗ ΓΚΑΜΑ ΑΝΤΑΛΛΑΚΤΙΚΩΝ ΓΙΑ ΤΟ  
ΑΥΤΟΚΪΝΗΤΟ ΣΑΣ**

**ΕΛΑΤΉΡΙΑ ΑΝΆΡΤΗΣΗΣ: ΜΙΑ ΕΥΡΕΪΑ ΠΟΙΚΙΛΪΑ**

## ΔΉΛΩΣΗ ΑΠΟΠΟΪΗΣΗΣ ΕΥΘΎΝΗΣ:

Το έγγραφο περιέχει μόνο γενικές συστάσεις, οι οποίες μπορεί να σας είναι χρήσιμες όταν εκτελείτε εργασίες επισκευής ή αντικατάστασης. Η AUTODOC δεν ευθύνεται για τυχόν απώλειες, τραυματισμούς, ζημιές σε περιουσία, οι οποίες συμβαίνουν κατά τη διάρκεια της διαδικασίας επισκευής ή αντικατάστασης, λόγω λανθασμένης χρήσης ή παρανόησης των παρεχόμενων πληροφοριών.

Η AUTODOC δεν ευθύνεται για πιθανά λάθη και ασάφειες σε αυτόν τον οδηγό. Οι πληροφορίες παρέχονται για ενημερωτικούς σκοπούς και δεν αντικαθιστούν τις συμβουλές ή οδηγίες από ειδικούς.

Η AUTODOC δεν ευθύνεται για τη λανθασμένη ή επικίνδυνη χρήση εξοπλισμού, συσκευών, εργαλείων και ανταλλακτικών. Η AUTODOC συνιστά θερμά να είστε προσεκτικοί και να ακολουθείτε τους κανονισμούς ασφαλείας όταν εκτελείτε εργασίες επισκευής ή αντικατάστασης. Να θυμάστε πως η χρήση χαμηλής ποιότητας ανταλλακτικών δεν εγγυάται το σωστό επίπεδο οδικής ασφαλείας.

© Copyright 2022 – Όλα τα περιεχόμενα αυτής της ιστοσελίδας και ειδικότερα τα κείμενα, οι φωτογραφίες και τα γραφικά, προστατεύονται από τους νόμους περί πνευματικής ιδιοκτησίας. Όλα τα δικαιώματα, συμπεριλαμβανομένης της αντιγραφής, της δημοσίευσης, της επιμέλειας και της μετάφρασης, ανήκουν στην AUTODOC GmbH.