

# **AUTODOC CLUB**

Πώς να αλλάξετε  
αμορτισέρ πίσω σε  
**RENAULT Modus /  
Grand Modus (F, JP) -**  
Οδηγίες αντικατάστασης

## ΠΑΡΌΜΟΙΟ ΒΊΝΤΕΟ ΟΔΗΓΊΩΝ



Αυτό το βίντεο δείχνει τη διαδικασία αντικατάστασης παρόμοιου ανταλλακτικού αυτοκινήτου σε άλλο όχημα

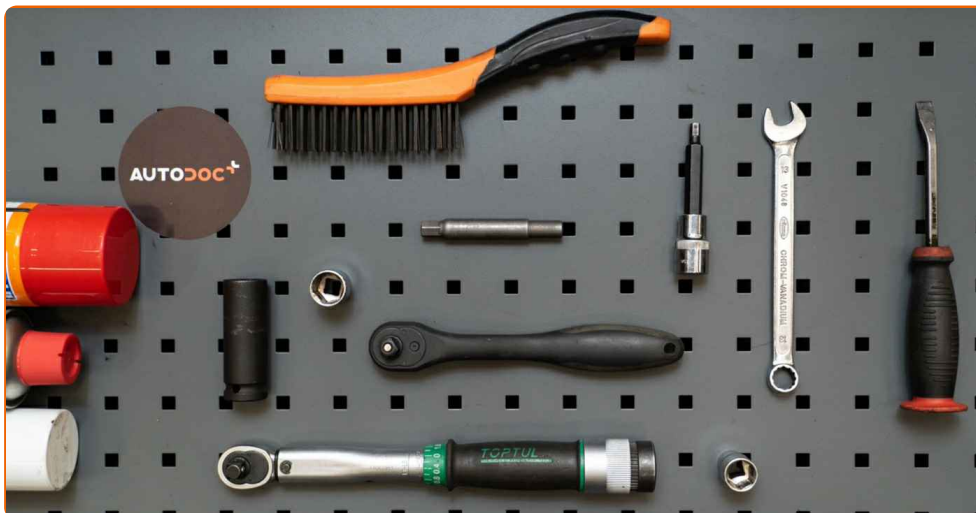
### Σημαντικό!

Η συγκεκριμένη διαδικασία αντικατάστασης, μπορεί να χρησιμοποιηθεί σε: RENAULT Modus / Grand Modus (F, JP) 1.5 dCi 75, RENAULT Modus / Grand Modus (F, JP) 1.5 dCi 90, RENAULT Modus / Grand Modus (F, JP) 1.2, RENAULT Modus / Grand Modus (F, JP) 1.6, RENAULT Modus / Grand Modus (F, JP) 1.5 dCi, RENAULT Modus / Grand Modus (F, JP) 1.4, RENAULT Modus / Grand Modus (F, JP) 1.2 16V, RENAULT Modus / Grand Modus (F, JP) 1.2 16V Hi-Flex

Η διαδικασία ενδέχεται να έχει μικρές διαφορές ανάλογα με το σχεδιασμό του αυτοκινήτου.

Αυτές οι οδηγίες δημιουργήθηκαν βασισμένες στη διαδικασία αντικατάστασης για παρόμοιο ανταλλακτικό αυτοκινήτου σε: RENAULT Clio III Hatchback (BR0/1, CR0/1) 1.5 dCi

**ΑΝΤΙΚΑΤΑΣΤΑΣΗ: ΑΜΟΡΤΙΣΉΡ - RENAULT MODUS / GRAND MODUS (F, JP). ΕΡΓΑΛΕΙΑ ΠΟΥ ΧΡΕΙΑΖΕΣΤΕ:**



- Συρματόβουρτσα
- Σπρέι WD-40
- Υγράσο χαλκού
- Δυναμόκλειδο
- Γερμανοπολύγωνο Κλειδί #13
- Καρυδάκι # 16
- Καρυδάκι # 18
- Κρουστικό καρυδάκι για μπουλονόκλειδο #17
- Καρυδάκι αμορτισέρ DD6
- Κλειδί Καστανίας
- Λοστός
- Υδραυλικός σασμανόγυρλος
- Σφήνα τροχού

**Αγοράστε εργαλεία**

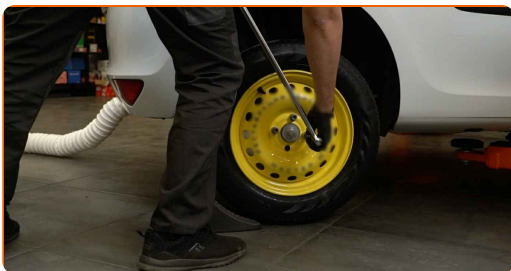
**Αντικατάσταση: αμορτισέρ - RENAULT Modus / Grand Modus (F, JP).  
Συμβουλή από τους ειδικούς του AUTODOC:**

- Και τα δυο αμορτισέρ της οπίσθιας ανάρτησης, θα πρέπει να αντικαθίστανται ταυτόχρονα.
- Η διαδικασία αντικατάστασης είναι η ίδια, τόσο για το αριστερό όσο και για το δεξί αμορτισέρ της οπίσθιας ανάρτησης.
- Όλες οι εργασίες θα πρέπει να γίνουν με τον κινητήρα σβηστό.

**ΑΝΤΙΚΑΤΑΣΤΑΣΗ: ΑΜΟΡΤΙΣΈΡ - RENAULT MODUS / GRAND MODUS (F, JP). ΠΡΟΤΕΙΝΌΜΕΝΗ ΣΕΙΡΆ ΒΗΜΆΤΩΝ:**

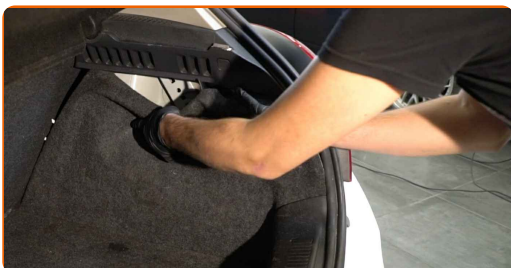
**1** Ασφαλίστε τους τροχούς με τάκους.

**2** Ξεσφίγξτε τα μπουλόνια στερέωσης του τροχού. Χρησιμοποιήστε κρουστικό καρυδάκι για μπουλονόκλειδο No #17.

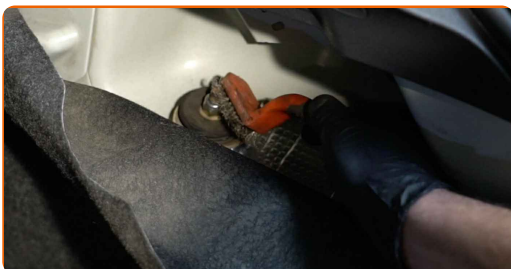


**3** Ανοίξτε το πορτμπαγκάζ.

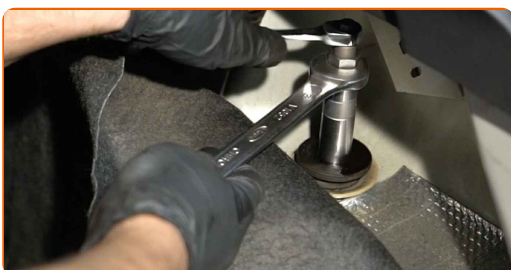
**4** Βγάλτε την πλευρική επένδυση του πορτμπαγκάζ.



- 5** Καθαρίστε τα στοιχεία στερέωσης του αμορτισέρ. Χρησιμοποιήστε μια συρματόβουρτσα. Χρησιμοποιήστε σπρέι WD-40.



- 6** Ξεβιδώστε το επάνω παξιμάδι του αμορτισέρ. Χρησιμοποιήστε ένα καρυδάκι αμορτισέρ DDN<sup>®</sup>6. Χρησιμοποιήστε ένα καρυδάκι #16. Χρησιμοποιήστε μια κασάνια.



- 7** Σηκώστε το πίσω μέρος του αυτοκινήτου και στερεώστε το σε στηρίγματα.

- 8** Ξεσφίξτε τα μπουλόνια του τροχού.



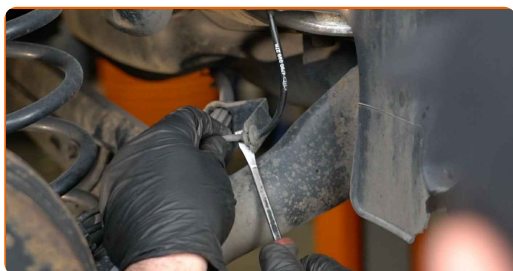
**Αντικατάσταση: αμορτισέρ - RENAULT Modus / Grand Modus (F, JP). Οι επαγγελματίες συνιστούν:**

- Για να αποφύγετε τυχόν τραυματισμούς, κρατήστε τον τροχό όσο θα ξεβιδώνετε τα μπουλόνια.

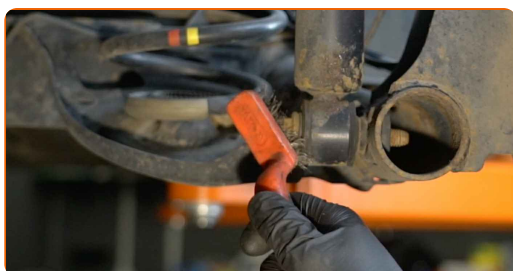
**9** Αφαιρέστε τον τροχό.



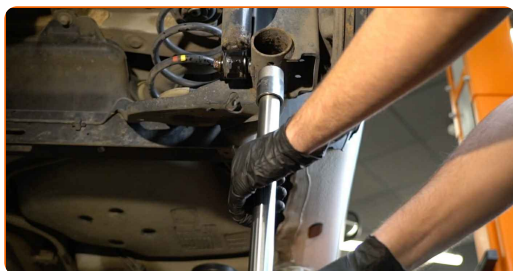
**10** Αποσυνδέστε την καλωδίωση του αισθητήρα του ABS. Χρησιμοποιήστε ένα λαστό.



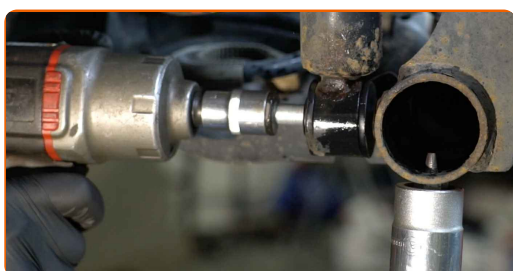
**11** Καθαρίστε τα στοιχεία στερέωσης του αμορτισέρ. Χρησιμοποιήστε μια συρματόβουρτσα. Χρησιμοποιήστε σπρέι WD-40.



**12** Στηρίξτε τη γέφυρα της οπίσθιας ανάρτησης. Χρησιμοποιήστε ένα υδραυλικό γρύλο σασμάν.



**13** Ξεβιδώστε την κάτω βίδα του αμορτισέρ. Χρησιμοποιήστε ένα καρυδάκι #18. Χρησιμοποιήστε μια καστίνα.

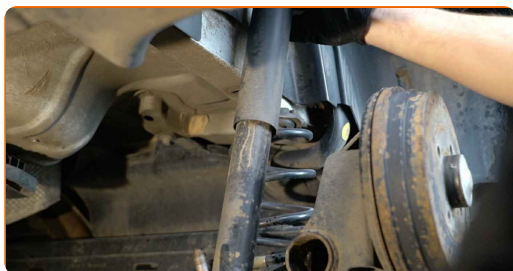


**Αντικατάσταση: αμορτισέρ - RENAULT Modus / Grand Modus (F, JP). Συμβουλή:**

- Προς αποφυγή τραυματισμών, κρατήστε το αμορτισέρ κατά το ξεβίδωμα των βιδών στερέωσής του.

14

Αφαιρέστε το αμορτισέρ.

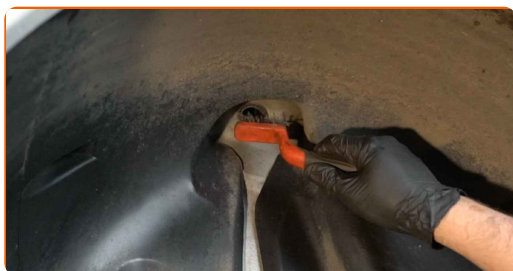


**Αντικατάσταση: αμορτισέρ - RENAULT Modus / Grand Modus (F, JP). Οι ειδικοί του AUTODOC συνιστούν:**

- Πριν την εγκατάσταση του νέου αμορτισέρ, θα πρέπει να το πρεσάρετε με το χέρι 3-5 φορές.

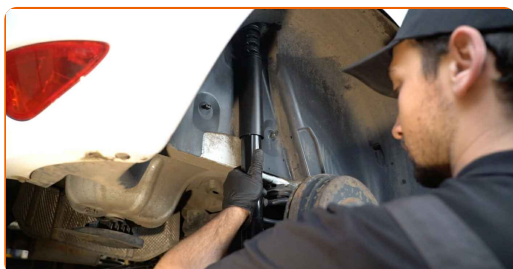
15

Καθαρίστε τις βάσεις τοποθέτησης του αμορτισέρ. Χρησιμοποιήστε μια συρματόβουρτσα. Χρησιμοποιήστε σπρέι WD-40.



16

Τοποθετήστε το αμορτισέρ στο θόλο και ασφαλίστε το.

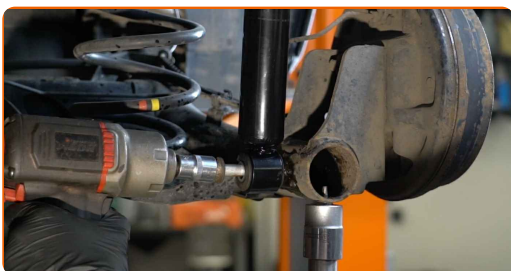


Το AUTODOC συνιστά:

- Σημαντικό! Κρατήστε το αμορτισέρ ενώ βιδώνετε τα μπουλόνια στερέωσης. RENAULT Modus / Grand Modus (F, JP)

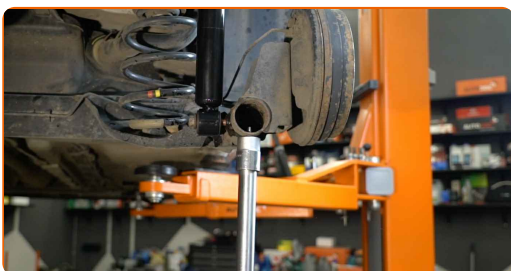
17

Βιδώστε το κάτω στοιχείο στερέωσης του αμορτισέρ. Χρησιμοποιήστε ένα καρυδάκι #18. Χρησιμοποιήστε μια κασάνια.



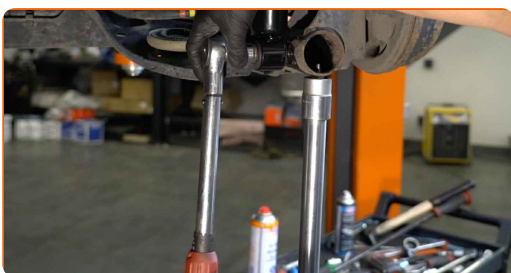
18

Σηκώστε τον υδραυλικό σασμανόγυρο κατά 10-15 εκ.



19

Σφίξτε το κάτω παξιμάδι του γόνατου του αμορτισέρ. Χρησιμοποιήστε ένα καρυδάκι #18. Χρησιμοποιήστε ένα δυναμόκλειδο. Σφίξτε τη με ροπή 105 Nm.



20

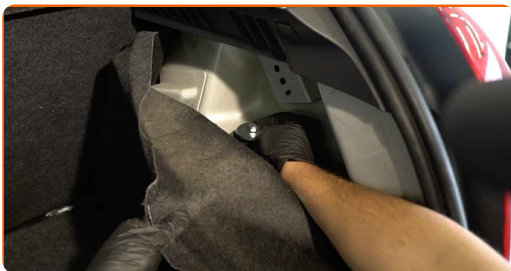
Περάστε από επεξεργασία τα στοιχεία στερέωσης του αμορτισέρ. Χρησιμοποιήστε γράσο χαλκού.





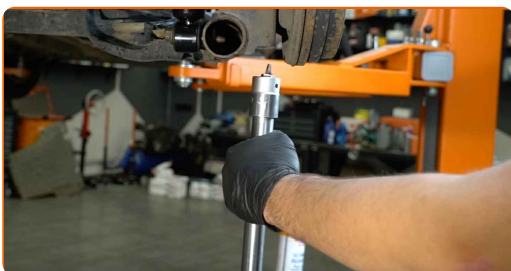
21

Βιδώστε το επάνω στοιχείο στερέωσης του αμορτισέρ.



22

Αφαιρέστε τη βάση κάτω από τον πίσω εγκάρσιο άξονα.



### Το AUTODOC συνιστά:

- Αντικατάσταση: αμορτισέρ - RENAULT Modus / Grand Modus (F, JP). Χαμηλώστε τον γρύλο μετάδοσης απαλά, χωρίς τραντάγματα, για να αποφύγετε την πρόκληση βλαβών στα εξαρτήματα και τους μηχανισμούς.

23

Συνδέστε την καλωδίωση του αισθητήρα του ABS.

24

Καθαρίστε το σημείο τοποθέτησης της ζάντας του τροχού. Χρησιμοποιήστε μια συρματόβουρτσα.



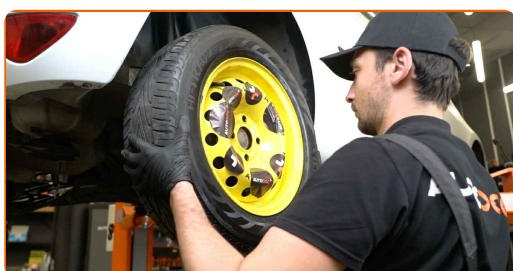
25

Επεξεργαστείτε την επιφάνεια που ακουμπά ο δίσκος του φρένου στη ζάντα του τροχού. Χρησιμοποιήστε γράσο χαλκού.



26

Τοποθετήστε τον τροχό.

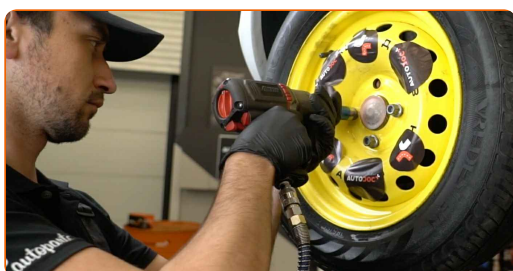


**Αντικατάσταση: αμορτισέρ - RENAULT Modus / Grand Modus (F, JP).  
Συμβουλή από το AUTODOC:**

- Για να αποφύγετε τυχόν τραυματισμούς, συγκρατήστε τον τροχό όταν σφίγγετε τα μπουλόνια του.

27

Βιδώστε τα μπουλόνια του τροχού. Χρησιμοποιήστε κρουστικό καρυδάκι για μπουλονόκλειδο No #17.



28

Χαμηλώστε το αυτοκίνητο και χρησιμοποιήστε σταυρό, προκειμένου να σφίξετε τα μπουλόνια των τροχών. Χρησιμοποιήστε κρουστικό καρυδάκι για μπουλονόκλειδο No #17. Χρησιμοποιήστε ένα δυναμόκλειδο. Σφίξτε τη με ροπή 105 Nm.

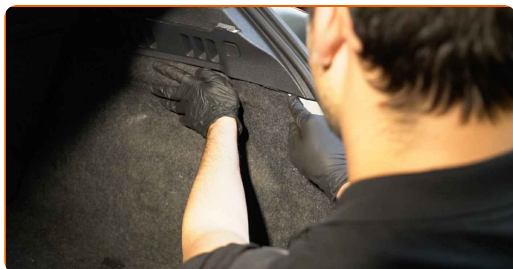
**29** Αφαιρέστε τους γρύλους και τους τάκους.



**30** Σφίξτε την πάνω βίδα του αμορτισέρ. Χρησιμοποιήστε ένα καρυδάκι αμορτισέρ DDN<sup>®</sup>6. Χρησιμοποιήστε ένα γερμανοπολύγωνο #13. Χρησιμοποιήστε ένα δυναμόκλειδο. Σφίξτε τη με ροπή 21 Nm.



**31** Τοποθετήστε την πλευρική επένδυση του πορτμπαγκάζ.



**32** Κλείστε το καπό του πορτμπαγκάζ.

**ΜΠΡΆΒΟ!** 

**ΔΕΪΤΕ ΠΕΡΙΣΣΌΤΕΡΕΣ ΟΔΗΓΪΕΣ**

# ΑΥΤΟΔΟC – ΚΟΡΥΦΑΪΑ ΠΟΙΟΤΗΤΑ ΚΑΙ ΠΡΟΣΙΤΆ ΑΝΤΑΛΛΑΚΤΙΚΆ ΑΥΤΟΙΝΉΤΩΝ ΣΤΟ ΔΙΑΔΪΚΤΥΟ

**ΕΦΑΡΜΟΓΉ ΓΙΑ ΚΙΝΗΤΆ ΤΟΥ ΑΥΤΟΔΟC: ΑΠΟΚΤΉΣΤΕ ΑΠΪΣΤΕΥΤΕC ΠΡΟCΦΟΡΈC, ΕΝΩ ΚΆΝΕΤΕ ΒΟΛΙΚΈC ΑΓΟΡΈC**

**AUTODOC**

GET IT ON Google Play

Download on the App Store

Download

**ΜΙΑ ΑΠΪΣΤΕΥΤΗ ΓΚΆΜΑ ΑΝΤΑΛΛΑΚΤΙΚΩΝ ΓΙΑ ΤΟ ΑΥΤΟΚΪΝΗΤΟ ΣΑC**

**ΑΜΟΡΤΙCΉΡ: ΜΙΑ ΕΥΡΈΙΑ ΠΟΙΚΙΛΪΑ**

## **ⓘ ΔΪΗΛΩCΗ ΑΠΟΠΟΪΗCΗC ΕΥΘΎΝΗC:**

Το έγγραφο περιέχει μόνο γενικές συστάσεις, οι οποίες μπορεί να σας είναι χρήσιμες όταν εκτελείτε εργασίες επισκευής ή αντικατάστασης. Η AUTODOC δεν ευθύνεται για τυχόν απώλειες, τραυματισμούς, ζημιές σε περιουσία, οι οποίες συμβαίνουν κατά τη διάρκεια της διαδικασίας επισκευής ή αντικατάστασης, λόγω λανθασμένης χρήσης ή παρανόησης των παρεχόμενων πληροφοριών.

Η AUTODOC δεν ευθύνεται για πιθανά λάθη και ασάφειες σε αυτόν τον οδηγό. Οι πληροφορίες παρέχονται για ενημερωτικούς σκοπούς και δεν αντικαθιστούν τις συμβουλές ή οδηγίες από ειδικούς.

Η AUTODOC δεν ευθύνεται για τη λανθασμένη ή επικίνδυνη χρήση εξοπλισμού, συσκευών, εργαλείων και ανταλλακτικών. Η AUTODOC συνιστά θερμά να είστε προσεκτικοί και να ακολουθείτε τους κανονισμούς ασφαλείας όταν εκτελείτε εργασίες επισκευής ή αντικατάστασης. Να θυμάστε πως η χρήση χαμηλής ποιότητας ανταλλακτικών δεν εγγυάται το σωστό επίπεδο οδικής ασφάλειας.

© Copyright 2022 – Όλα τα περιεχόμενα αυτής της ιστοσελίδας και ειδικότερα τα κείμενα, οι φωτογραφίες και τα γραφικά, προστατεύονται από τους νόμους περί πνευματικής ιδιοκτησίας. Όλα τα δικαιώματα, συμπεριλαμβανομένης της αντιγραφής, της δημοσίευσης, της επιμέλειας και της μετάφρασης, ανήκουν στην AUTODOC GmbH.