



Πώς να αλλάξετε φίλτρο
καυσιμου σε **RENAULT**
Sandero / Stepway II
(B8_) - Οδηγίες
αντικατάστασης

ΠΑΡΌΜΟΙΟ ΒΊΝΤΕΟ ΟΔΗΓΊΩΝ



Αυτό το βίντεο δείχνει τη διαδικασία αντικατάστασης παρόμοιου ανταλλακτικού αυτοκινήτου σε άλλο όχημα

Σημαντικό!

Η συγκεκριμένη διαδικασία αντικατάστασης, μπορεί να χρησιμοποιηθεί σε: RENAULT Sandero / Stepway II (B8_) 1.2 16V, RENAULT Sandero / Stepway II (B8_) 1.6, RENAULT Sandero / Stepway II (B8_) 1.6 (B8JA)

Η διαδικασία ενδέχεται να έχει μικρές διαφορές ανάλογα με το σχεδιασμό του αυτοκινήτου.

Αυτές οι οδηγίες δημιουργήθηκαν βασισμένες στη διαδικασία αντικατάστασης για παρόμοιο ανταλλακτικό αυτοκινήτου σε: RENAULT Twingo I Hatchback 1.2

ΑΝΤΙΚΑΤΑΣΤΑΣΗ: ΦΙΛΤΡΟ ΚΑΥΣΙΜΟΥ - RENAULT
SANDERO / STEPWAY II (B8_). ΕΡΓΑΛΕΙΑ ΠΟΥ
ΧΡΕΙΑΖΕΣΤΕ:



- Καθαριστικό σπρέι γενικής χρήσης
- Πένσα για σωληνάκια καυσίμου
- Σταυροκατσάβιδο
- Δοχείο υγρών

Αγοράστε εργαλεία

Αντικατάσταση: φίλτρο καυσίμου - RENAULT Sandero / Stepway II (B8_). Συμβουλή:

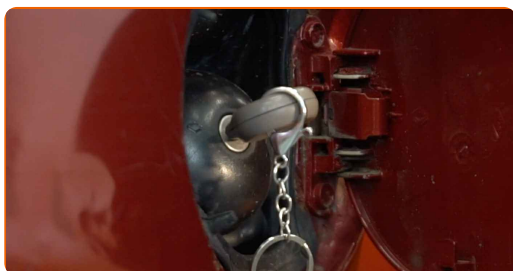
- Εξασφαλίστε τον επαρκή εξαερισμό του χώρου εργασίας. Οι ατμοί του καυσίμου είναι δηλητηριώδεις.
- Όλες οι εργασίες θα πρέπει να γίνουν με τον κινητήρα σβηστό.

ΑΝΤΙΚΑΤΆΣΤΑΣΗ: ΦΙΛΤΡΟ ΚΑΥΣΙΜΟΥ - RENAULT SANDERO / STEPWAY II (B8_). ΠΡΟΤΕΙΝΌΜΕΝΗ ΣΕΙΡΆ ΒΗΜΆΤΩΝ:

1 Ανοίξτε το πορτάκι καυσίμου.

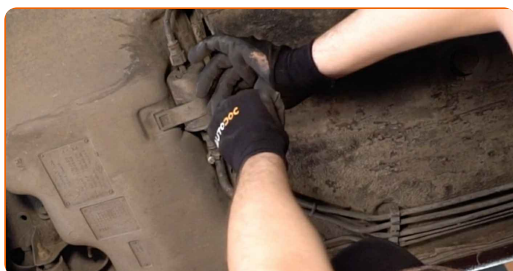


2 Ξεβιδώστε την τάπα πλήρωσης καυσίμου.

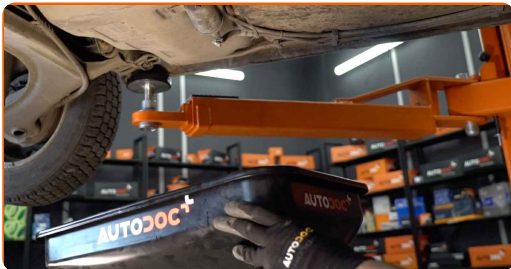


3 Σηκώστε το αυτοκίνητο με ένα γρύλο ή βάλτε το επάνω από ένα λάκκο συνεργείου.

4 Χαλαρώστε τη βάση του φίλτρου καυσίμου. Χρησιμοποιήστε ένα σταυροκατσάβιδο.



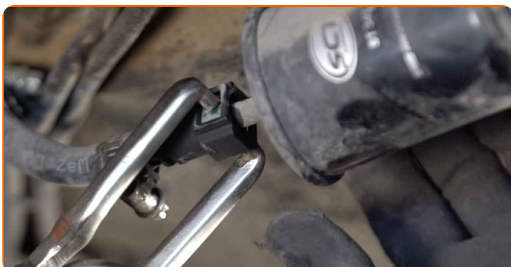
5 Ετοιμάστε ένα δοχείο για τα υγρά.



6 Καθαρίστε τα στοιχεία στερέωσης των γραμμών παροχής καυσίμου. Χρησιμοποιήστε ένα σπρέι καθαρισμού γενικής χρήσης.



7 Πιέστε τα κλιπ και βγάλτε τις γραμμές παροχής καυσίμου από το περίβλημα του φίλτρου καυσίμου. Χρησιμοποιήστε μια πένσα για σωληνάκια καυσίμου.

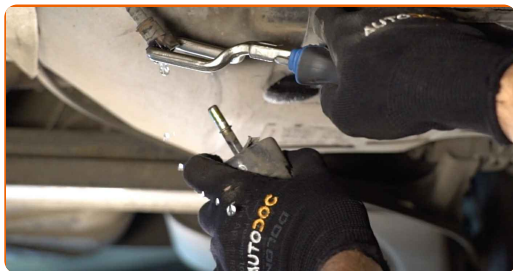


Αντικατάσταση: φίλτρο καυσίμου - RENAULT Sandero / Stepway II (B8_).
Συμβουλή από τους ειδικούς του AUTODOC:

- Προσοχή! Ενδέχεται να διαρρεύσει καύσιμο από το περίβλημα και τα σωληνάκια του φίλτρου.

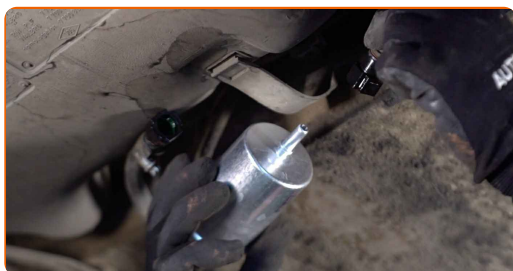
8

Αφαιρέστε το φίλτρο καυσίμου. Βάλτε το παλιό στοιχείο φιλτραρίσματος στο δοχείο.



9

Τοποθετήστε ένα νέο φίλτρο καυσίμου.

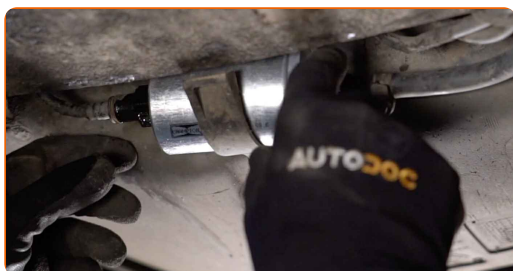


Το AUTODOC συνιστά:

- Διασφαλίστε ότι το φίλτρο καυσίμου έχει τοποθετηθεί στη σωστή θέση. Λάβετε υπόψη τη σήμανση της φοράς κίνησης του καυσίμου.
- Κατά την τοποθέτηση, αποτρέψτε την εισαγωγή σκόνης και βρωμιάς στο περίβλημα του φίλτρου καυσίμου.
- RENAULT Sandero / Stepway II (B8_) - Είναι σημαντικό να χρησιμοποιείτε μόνο φίλτρα υψηλής ποιότητας.

10

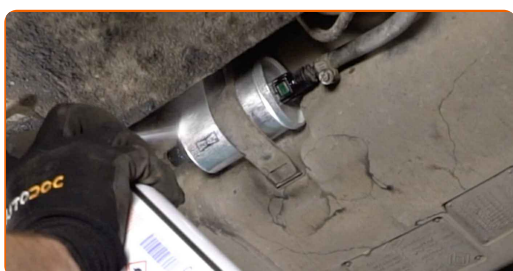
Συνδέστε τις γραμμές παροχής καυσίμου στο φίλτρο καυσίμου.



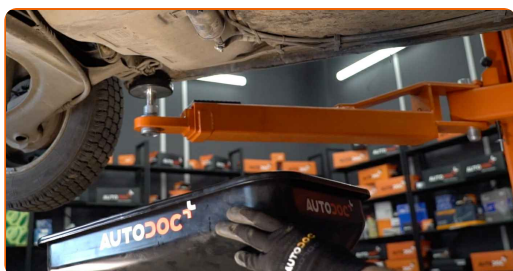
11 Σφίξτε τα στοιχεία στερέωσης του φίλτρου καυσίμου. Χρησιμοποιήστε ένα σταυροκατσάβιδο.



12 Καθαρίστε τα στοιχεία στερέωσης των γραμμών παροχής καυσίμου. Χρησιμοποιήστε ένα σπρέι καθαρισμού γενικής χρήσης.

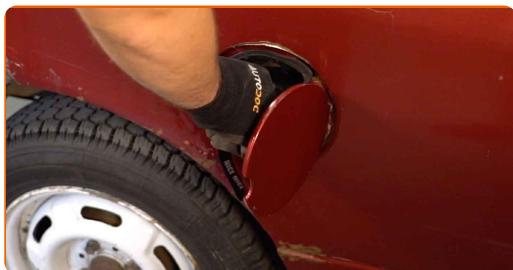


13 Απομακρύνετε το δοχείο υγρών κάτω από το φίλτρο καυσίμου.



14 Χαμηλώστε το αυτοκίνητο.

15 Σφίξτε την τάπα πλήρωσης καυσίμου.



16 Κλείστε το πορτάκι καυσίμου.



Αντικατάσταση: φίλτρο καυσίμου - RENAULT Sandero / Stepway II (B8_).
Συμβουλή:

- Πριν ολοκληρώσετε την εργασία, ανοίξτε και κλείστε το διακόπτη της ανάφλεξης αρκετές φορές. Έτσι, θα ενεργοποιήσετε την αντλία καυσίμου για να πρεσάρει καύσιμο στο σύστημα παροχής καυσίμου.

17 Αφήστε τον κινητήρα να δουλέψει για λίγο. Αυτό απαιτείται για να διασφαλιστεί ότι το τμήμα θα λειτουργήσει σωστά.

18 Σβήστε τον κινητήρα.

Αντικατάσταση: φίλτρο καυσίμου - RENAULT Sandero / Stepway II (B8_).
Το AUTODOC συνιστά:

- Για να προστατεύσετε το περιβάλλον από τη ρύπανση, διασφαλίστε ότι θα απορρίψετε τα χρησιμοποιημένα φίλτρα στα ειδικά σημεία συλλογής.

ΜΠΡΆΒΟ! 

ΔΕΪΤΕ ΠΕΡΙΣΣΪΤΕΡΕΣ ΟΔΗΓΪΕΣ

ΑΥΤΟΔΟC – ΚΟΡΥΦΑΪΑ ΠΟΙΟΤΗΤΑ ΚΑΙ ΠΡΟΣΙΤΆ ΑΝΤΑΛΛΑΚΤΙΚΆ ΑΥΤΟΙΝΉΤΩΝ ΣΤΟ ΔΙΑΔΪΚΤΥΟ

ΕΦΑΡΜΟΓΉ ΓΙΑ ΚΙΝΗΤΆ ΤΟΥ ΑΥΤΟΔΟC: ΑΠΟΚΤΉΣΤΕ ΑΠΪΣΤΕΥΤΕC ΠΡΟCΦΟΡΈC, ΕΝΩ ΚΆΝΕΤΕ ΒΟΛΙΚΈC ΑΓΟΡΈC

AUTODOC

GET IT ON
Google Play

Download on the
App Store

Download

ΜΙΑ ΑΠΪΣΤΕΥΤΗ ΓΚΑΜΑ ΑΝΤΑΛΛΑΚΤΙΚΩΝ ΓΙΑ ΤΟ ΑΥΤΟΚΪΝΗΤΟ ΣΑC

ΦΪΛΤΡΟ ΚΑΥCΙΜΟΥ: ΜΙΑ ΕΥΡΈΙΑ ΠΟΙΚΙΛΪΑ

ⓘ ΔΪΗΛΩCΗ ΑΠΟΠΟΪΗCΗC ΕΥΘΎΝΗC:

Το έγγραφο περιέχει μόνο γενικές συστάσεις, οι οποίες μπορεί να σας είναι χρήσιμες όταν εκτελείτε εργασίες επισκευής ή αντικατάστασης. Η AUTODOC δεν ευθύνεται για τυχόν απώλειες, τραυματισμούς, ζημιές σε περιουσία, οι οποίες συμβαίνουν κατά τη διάρκεια της διαδικασίας επισκευής ή αντικατάστασης, λόγω λανθασμένης χρήσης ή παρανόησης των παρεχόμενων πληροφοριών.

Η AUTODOC δεν ευθύνεται για πιθανά λάθη και ασάφειες σε αυτόν τον οδηγό. Οι πληροφορίες παρέχονται για ενημερωτικούς σκοπούς και δεν αντικαθιστούν τις συμβουλές ή οδηγίες από ειδικούς.

Η AUTODOC δεν ευθύνεται για τη λανθασμένη ή επικίνδυνη χρήση εξοπλισμού, συσκευών, εργαλείων και ανταλλακτικών. Η AUTODOC συνιστά θερμά να είστε προσεκτικοί και να ακολουθείτε τους κανονισμούς ασφαλείας όταν εκτελείτε εργασίες επισκευής ή αντικατάστασης. Να θυμάστε πως η χρήση χαμηλής ποιότητας ανταλλακτικών δεν εγγυάται το σωστό επίπεδο οδικής ασφάλειας.

© Copyright 2022 – Όλα τα περιεχόμενα αυτής της ιστοσελίδας και ειδικότερα τα κείμενα, οι φωτογραφίες και τα γραφικά, προστατεύονται από τους νόμους περί πνευματικής ιδιοκτησίας. Όλα τα δικαιώματα, συμπεριλαμβανομένης της αντιγραφής, της δημοσίευσης, της επιμέλειας και της μετάφρασης, ανήκουν στην AUTODOC GmbH.