

AUTODOC CLUB

Πώς να αλλάξετε γόνατο
ανάρτησης εμπρός σε
RENAULT Scénic I
(JA0/1, FA0) - Οδηγίες
αντικατάστασης

ΠΑΡΌΜΟΙΟ ΒΊΝΤΕΟ ΟΔΗΓΊΩΝ



Αυτό το βίντεο δείχνει τη διαδικασία αντικατάστασης παρόμοιου ανταλλακτικού αυτοκινήτου σε άλλο όχημα

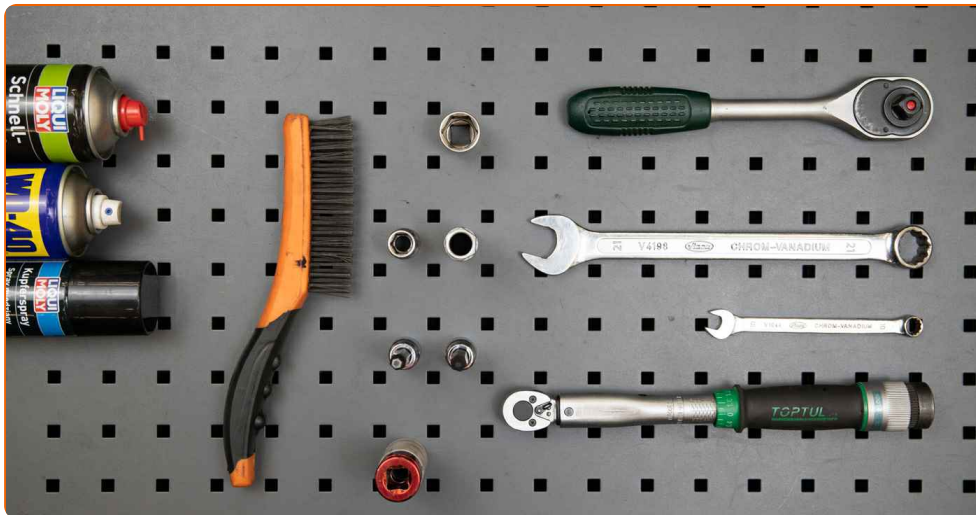
Σημαντικό!

Η συγκεκριμένη διαδικασία αντικατάστασης, μπορεί να χρησιμοποιηθεί σε:
 RENAULT Scénic I (JA0/1, FA0) 1.4 16V, RENAULT Scénic I (JA0/1, FA0) 1.9 dTi,
 RENAULT Scénic I (JA0/1, FA0) 2.0 16V, RENAULT Scénic I (JA0/1, FA0) 1.9 dCi,
 RENAULT Scénic I (JA0/1, FA0) 1.8 16V

Η διαδικασία ενδέχεται να έχει μικρές διαφορές ανάλογα με το σχεδιασμό του αυτοκινήτου.

Αυτές οι οδηγίες δημιουργήθηκαν βασισμένες στη διαδικασία αντικατάστασης για παρόμοιο ανταλλακτικό αυτοκινήτου σε: RENAULT Megane Scenic (JA) 1.6 16V

ΑΝΤΙΚΑΤΑΣΤΑΣΗ: ΓΟΝΑΤΟ ΑΝΑΡΤΗΣΗΣ - RENAULT SCÉNIC I (JA0/1, FA0). ΛΙΣΤΑ ΤΩΝ ΕΡΓΑΛΕΙΩΝ ΠΟΥ ΘΑ ΧΡΕΙΑΣΤΕΙΤΕ:



- Συρματόβουρτσα
- Σπρέι WD-40
- Καθαριστικό φρένων
- Υγράσο χαλκού
- Δυναμόκλειδο
- Γερμανοπολύγωνο Κλειδί #10
- Γερμανοπολύγωνο Κλειδί #21
- Καρυδάκι # 13
- Καρυδάκι # 21
- Κρουστικό καρυδάκι για μπουλονόκλειδο #19
- Καρυδάκι Άλεν HEXH6
- Καρυδάκι αμορτισέρ 21 mm
- Καρυδάκι τορξ T20
- Κλειδί Καστάνιας
- Υδραυλικός σασμανόγρυλος
- Κάλυμμα φτερού
- Σφήνα τροχού

Αγοράστε εργαλεία

Αντικατάσταση: γόνατο ανάρτησης - RENAULT Scénic I (JA0/1, FA0). Οι ειδικοί του AUTODOC συνιστούν:

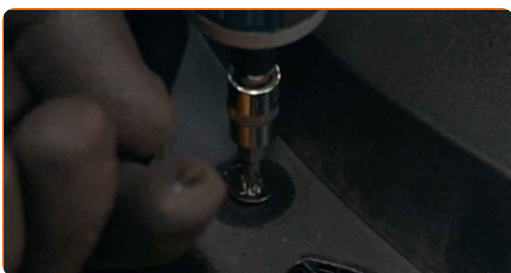
- Και τα δυο γόνατα των αμορτισέρ της εμπρόσθιας ανάρτησης, θα πρέπει να αλλάζονται ταυτόχρονα.
- Η διαδικασία αντικατάστασης είναι η ίδια τόσο για το αριστερό, όσο και για το δεξί γόνατο του αμορτισέρ της εμπρόσθιας ανάρτησης.
- Παρακαλώ σημειώστε: όλες οι εργασίες στο αυτοκίνητο - RENAULT Scénic I (JA0/1, FA0) - πρέπει να πραγματοποιηθούν με τον κινητήρα σβηστό.

ΚΑΝΤΕ ΤΗΝ ΑΝΤΙΚΑΤΑΣΤΑΣΗ ΜΕ ΤΗΝ ΑΚΟΛΟΥΘΗ ΣΕΙΡΑ:

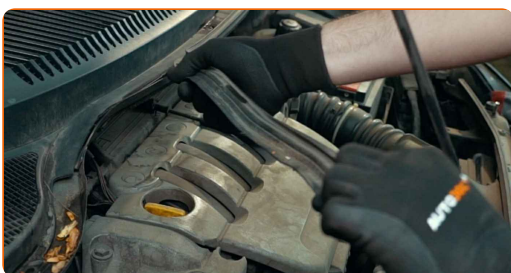
1 Ανοίξτε το καπό.

2 Χρησιμοποιήστε ένα κάλυμμα προστασίας φτερού, για να μην προκαλέσετε ζημιές στη βαφή και τα πλαστικά τμήματα του αυτοκινήτου.

3 Ξεβιδώστε τα στοιχεία στερέωσης του πλαστικού καλύμματος του νεροχύτη κάτω από τους υαλοκαθαριστήρες. Χρησιμοποιήστε ένα Τορξ T20. Χρησιμοποιήστε μια κασάνια.



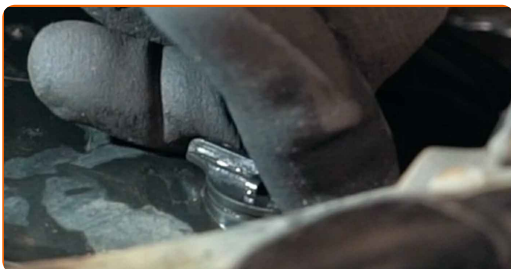
4 Αφαιρέστε την τσιμούχα του τροπέτου των υαλοκαθαριστήρων.



5 Αφαιρέστε το πλαστικό κάλυμμα των υαλοκαθαριστήρων που βρίσκεται στη δεξιά πλευρά.



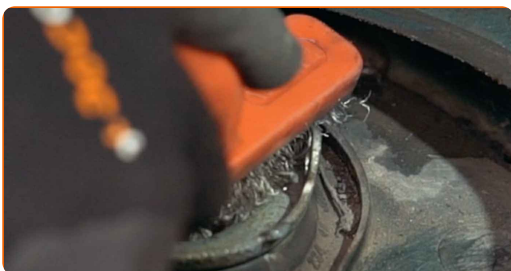
6 Αφαιρέστε τις ασφάλειες του καπακιού της βάσης του γόνατου του αμορτισέρ.



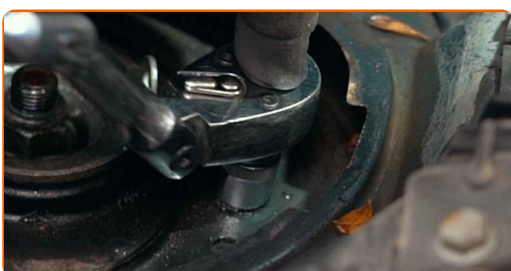
7 Αφαιρέστε το καπάκι βάσης γόνατου ανάρτησης.



8 Καθαρίστε τα στοιχεία στερέωσης της επάνω βάση του γόνατου του αμορτισέρ. Χρησιμοποιήστε μια συρματόβουρτσα. Χρησιμοποιήστε σπρέι WD-40.

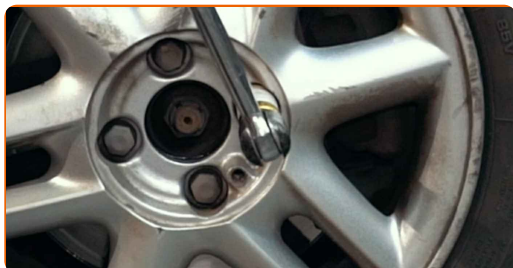


9 Χαλαρώστε το επάνω στοιχείο στερέωσης της βάσης του γόνατου του αμορτισέρ. Χρησιμοποιήστε ένα καρυδάκι #13. Χρησιμοποιήστε μια κασάνια.



10 Ασφαλίστε τους τροχούς με τάκους.

11 Ξεσφίξτε τα μπουλόνια στερέωσης του τροχού. Χρησιμοποιήστε κρουστικό καρυδάκι για μπουλονόκλειδο No #19.

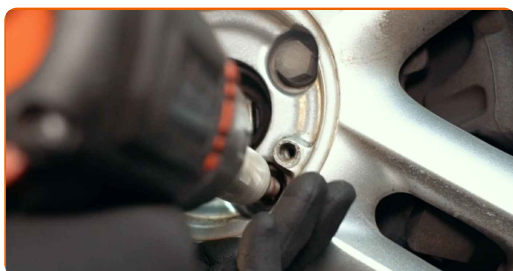


12 Ανυψώστε το αυτοκίνητο.

Αντικατάσταση: γόνατο ανάρτησης - RENAULT Scénic I (JA0/1, FA0). Συμβουλή:

- Αν χρησιμοποιήσετε γρύλο, βεβαιωθείτε ότι βρίσκεται σε επίπεδη και χωρίς ανωμαλίες επιφάνεια.
- Φροντίστε να ασφαλίσετε επιπλέον το αυτοκίνητο με τρίποδες στήριξης.

13 Ξεσφίξτε τα μπουλόνια του τροχού.



Το AUTODOC συνιστά:

- Προειδοποίηση! Για να αποφύγετε τραυματισμούς, κρατήστε τον τροχό ενώ ξεβιδώνετε τα μπουλόνια στερέωσης. RENAULT Scénic I (JA0/1, FA0)

14

Αφαιρέστε τον τροχό.



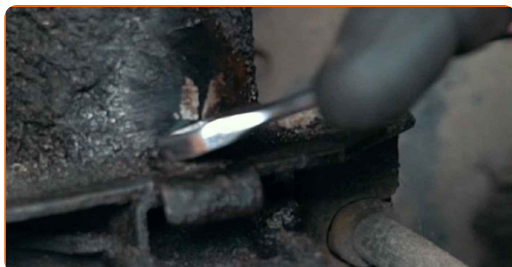
15

Καθαρίστε το στοιχείο στερέωσης της βάσης που συνδέει το μαρκούτσι των φρένων με το γόνατο του αμορτισέρ. Χρησιμοποιήστε μια συρματόβουρτσα. Χρησιμοποιήστε σπρέι WD-40.



16

Ξεβιδώστε το στοιχείο στερέωσης που συνδέει το στήριγμα του μαρκουτσιού φρένων με το γόνατο ανάρτησης. Χρησιμοποιήστε ένα γερμανοπολύγωνο #10.



17

Αφαιρέστε το στήριγμα του μαρκουτσιού φρένων.



18

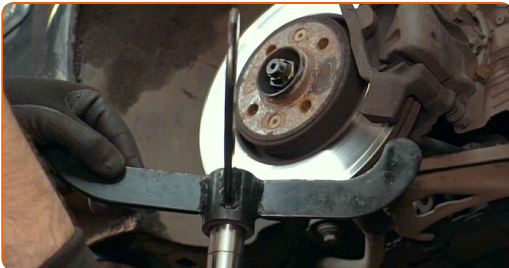
Καθαρίστε τα στοιχεία στερέωσης που συνδέουν το γόνατο του αμορτισέρ με το μουαγιέ. Χρησιμοποιήστε μια συρματόβουρτσα. Χρησιμοποιήστε σπρέι WD-40.


19

Ξεβιδώστε τα στοιχεία στερέωσης που συνδέουν το γόνατο ανάρτησης με το ακραξόνιο. Χρησιμοποιήστε ένα γερμανοπολύγωνο #21. Χρησιμοποιήστε ένα καρυδάκι #21. Χρησιμοποιήστε μια καστάνια.


20

Στηρίξτε το μουαγιέ. Χρησιμοποιήστε ένα υδραυλικό γρύλο σασμάν.


21

Αφαιρέστε τα στοιχεία στερέωσης.



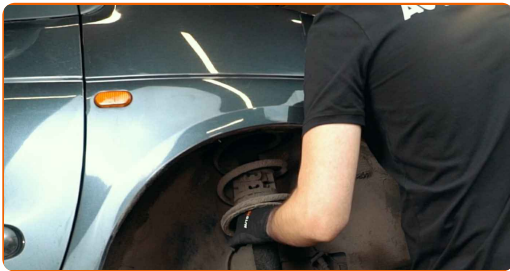
22

Αποσυνδέστε το μπουγιέ από το γόνατο της ανάρτησης.



23

Ξεβιδώστε την πάνω βίδα της βάσης του γονάτου του αμορτισέρ.

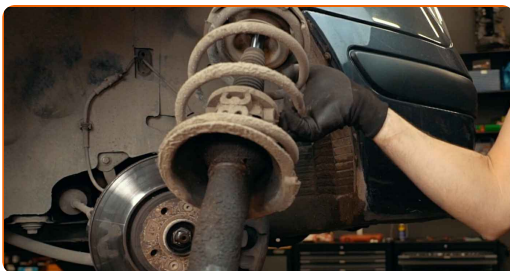


Το AUTODOC συνιστά:

- RENAULT Scénic I (JA0/1, FA0) - Για να αποφύγετε τους τραυματισμούς, κρατήστε το γόνατο ανάρτησης ενώ ξεβιδώνετε τα μπουλόνια στερέωσης.

24

Αφαιρέστε το γόνατο της ανάρτησης.



25

Τοποθετήστε το αμορτισέρ στο εργαλείο συμπίεσης του ελατηρίου.

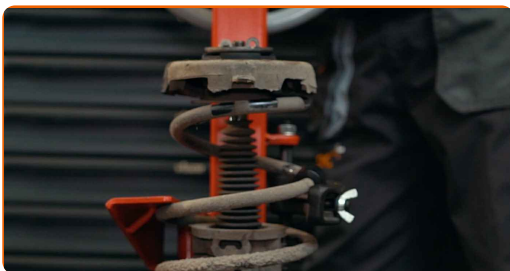


Αντικατάσταση: γόνατο ανάρτησης - RENAULT Scénic I (JA0/1, FA0). Οι επαγγελματίες συνιστούν:

- Σημειώστε ότι όταν χρησιμοποιείτε συμπιεστή ελατηρίων, οι σπείρες του ελατηρίου πρέπει να είναι πιασμένες με ασφάλεια, συμπιέζοντας το ελατήριο στις δύο αντίθετες πλευρές του.
- Εξασφαλίστε τη σωστή θέση του ελατηρίου στο στοιχείο συγκράτησης.
- Σιγουρευτείτε ότι οι σπείρες του ελατηρίου μπαίνουν σφιχτά στη θέση τους.

26

Συμπιέστε το ελατήριο.


27

Περάστε από επεξεργασία τη ράβδο του αμορτισέρ. Χρησιμοποιήστε μια συρματοβουρτσα. Χρησιμοποιήστε σπρέι WD-40.


28

Βγάλτε το παξιμάδι της ράβδου του έμβολου του γονάτου. Χρησιμοποιήστε ένα καρυδάκι αμορτισέρ 21 mm. Χρησιμοποιήστε ένα Άλεν No.H6.



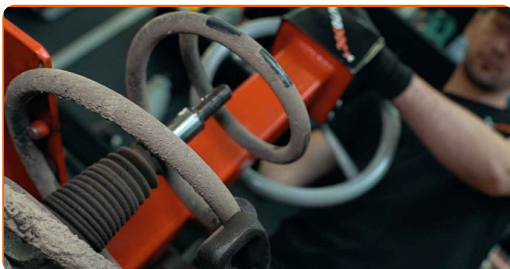
29

Βγάλτε την πάνω βάση του γονάτου.



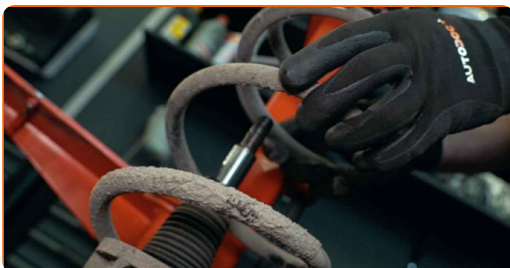
30

Απελευθερώστε το σπειροειδές ελατήριο.



31

Αφαιρέστε το ελατήριο.



32

Αφαιρέστε τη φούσκα για τη σκόνη και το ελαστικό στοπ του αμορτισέρ.



Το AUTODOC συνιστά:

- Αντικατάσταση: γόνατο ανάρτησης - RENAULT Scénic I (JA0/1, FA0). Ελέγξτε προσεκτικά τη βάση στήριξης, τη φούσκα κατά της σκόνης και το μπαμ στοπ του αμορτισέρ. Αν χρειάζεται, αντικαταστήστε τα.

33

Αφαιρέστε το παλιό αμορτισέρ από τον υδραυλικό συμπιεστή ελατηρίων.



Το AUTODOC συνιστά:

- Πριν την εγκατάσταση του νέου αμορτισέρ, θα πρέπει να το πρεσσάρετε με το χέρι 3-5 φορές.

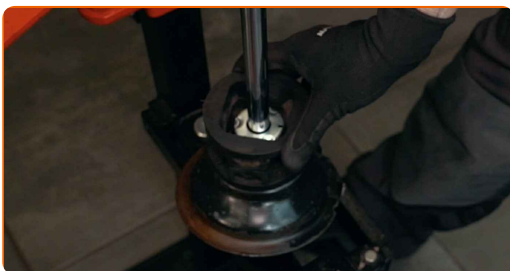
34

Τοποθετήστε το καινούριο αμορτισέρ στον υδραυλικό συμπιεστή ελατηρίων.



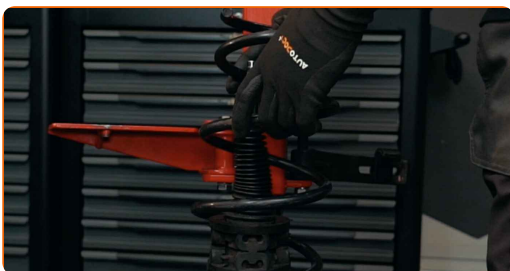
35

Τοποθετήστε το προστατευτικό από τη σκόνη και το μπαμπ στοπ στο νέο αμορτισέρ.



36

Εγκαταστήστε το ελατήριο στο αμορτισέρ.



37

Συμπιέστε το ελατήριο.

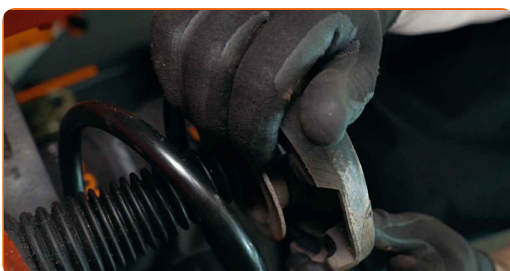


Αντικατάσταση: γόνατο ανάρτησης - RENAULT Scénic I (JA0/1, FA0).
Συμβουλή από τους ειδικούς του AUTODOC:

- Τσεκάρετε για να σιγουρευτείτε ότι το ελατήριο είναι τοποθετημένο σωστά. Αποφύγετε την κακή ευθυγράμμισή του.

38

Τοποθετήστε την επάνω βάση του αμορτισέρ και το ρουλεμάν της βάσης.



39

Σφίξτε το παξιμάδι της ράβδου του εμβόλου του γονάτου του αμορτισέρ. Χρησιμοποιήστε ένα καρυδάκι αμορτισέρ 21 mm. Χρησιμοποιήστε ένα Άλεν Νο.Η6. Χρησιμοποιήστε ένα δυναμόκλειδο. Σφίξτε τη με ροπή 60 Nm.



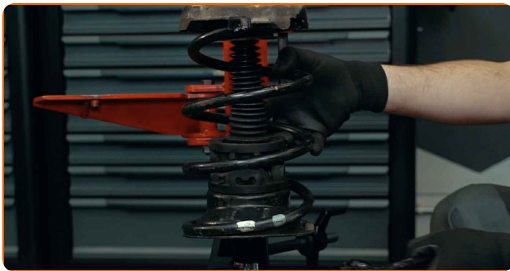
40 Περάστε από επεξεργασία τη ράβδο του αμορτισέρ. Χρησιμοποιήστε γράσο χαλκού.



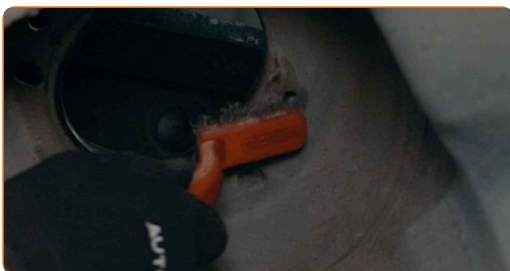
41 Αποσυμπιέστε το ελατήριο.



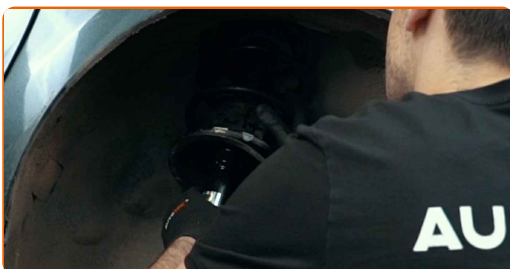
42 Αφαιρέστε το συναρμολογημένο γόνατο της ανάρτησης.



43 Καθαρίστε τις βάσεις τοποθέτησης του γόνατου του αμορτισέρ. Χρησιμοποιήστε μια συρματόβουρτσα. Χρησιμοποιήστε σπρέι WD-40.

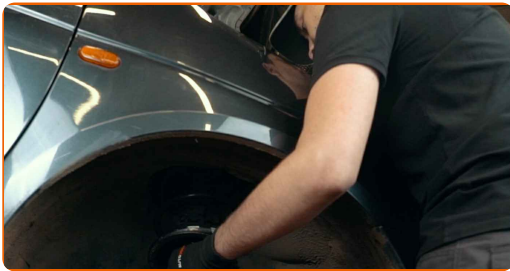


44 Τοποθετήστε το γόνατο του αμορτισέρ μέσα στο θόλο του τροχού.



45

Βιδώστε τα πάνω στοιχεία στερέωσης της βάσης του γόνατου ανάρτησης.

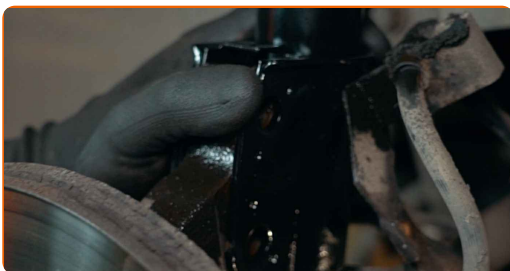


Το AUTODOC συνιστά:

- Σημαντικό! Κρατήστε το γόνατο ανάρτησης ενώ βιδώνετε τα μπουλόνια στερέωσης. RENAULT Scénic I (JA0/1, FA0)

46

Στερεώστε το γόνατο του αμορτισέρ επάνω στο μπουαγιέ.



47

Τοποθετήστε τις βίδες στερέωσης.



48

Βιδώστε τα στοιχεία στερέωσης που συνδέουν το γόνατο ανάρτησης με το ακραξόνιο. Χρησιμοποιήστε ένα γερμανοπολύγωνο #21. Χρησιμοποιήστε ένα καρυδάκι #21. Χρησιμοποιήστε μια καστάνια.



49

Αφαιρέστε τη βάση κάτω απο το μουαγιέ.



Το AUTODOC συνιστά:

- Αντικατάσταση: γόνατο ανάρτησης - RENAULT Scénic I (JA0/1, FA0). Χαμηλώστε τον γρύλο μετάδοσης απαλά, χωρίς τραντάγματα, για να αποφύγετε την πρόκληση βλαβών στα εξαρτήματα και τους μηχανισμούς.

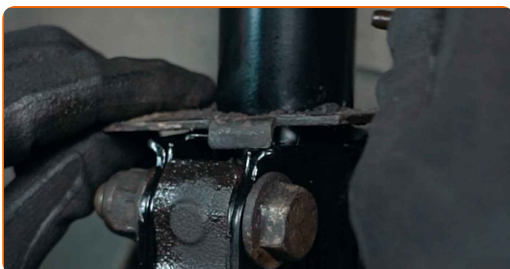
50

Σφίξτε τα κάτω στοιχεία στερέωσης που συνδέουν το γόνατο του αμορτισέρ με το μουαγιέ του τροχού. Χρησιμοποιήστε ένα γερμανοπολύγωνο #21. Χρησιμοποιήστε ένα καρυδάκι #21. Χρησιμοποιήστε ένα δυναμόκλειδο. Σφίξτε τη με ροπή 170 Nm.



51

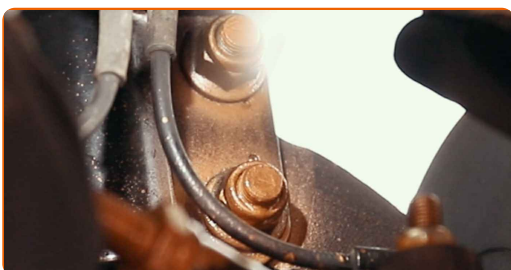
Τοποθετήστε το στήριγμα του μαρκουτσιού φρένων.



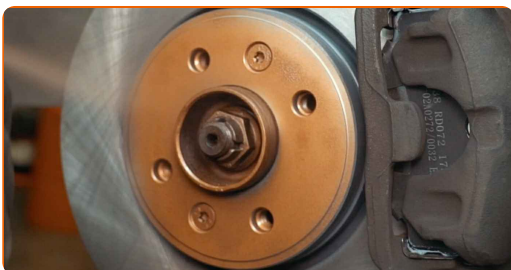
- 52** Σφίξτε το στοιχείο στερέωσης που συνδέει το στήριγμα του μαρκουτσιού φρένων με το γόνατο ανάρτησης. Χρησιμοποιήστε ένα γερμανοπολύγωνο #10.



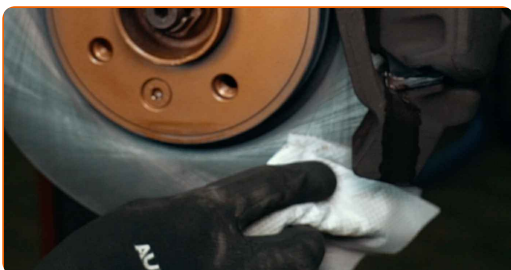
- 53** Περάστε από επεξεργασία τα στοιχεία στερέωσης του γονάτου του αμορτισέρ. Χρησιμοποιήστε γράσο χαλκού.



- 54** Επεξεργαστείτε την επιφάνεια που ακουμπά ο δίσκος του φρένου στη ζάντα του τροχού. Χρησιμοποιήστε γράσο χαλκού.



- 55** Καθαρίστε την επιφάνεια του δίσκου των φρένων. Χρησιμοποιήστε καθαριστικό φρένων.



Το AUTODOC συνιστά:

- Αντικατάσταση: γόνατο ανάρτησης - RENAULT Scénic I (JA0/1, FA0). Αφου ψεκάσετε με το σπρέι, περιμένετε λίγα λεπτά.

56

Τοποθετήστε τον τροχό.



Το AUTODOC συνιστά:

- Προειδοποίηση! Για να αποφύγετε τραυματισμούς, κρατήστε τον τροχό ενώ βιδώνετε τα μπουλόνια στερέωσης στο αυτοκίνητο. RENAULT Scénic I (JA0/1, FA0)

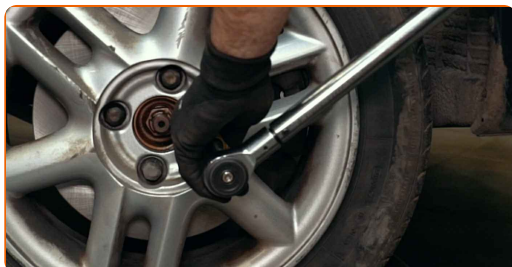
57

Βιδώστε τα μπουλόνια του τροχού. Χρησιμοποιήστε κρουστικό καρυδάκι για μπουλονόκλειδο No #19.



58

Χαμηλώστε το αυτοκίνητο και χρησιμοποιήστε σταυρό, προκειμένου να σφίξετε τα μπουλόνια των τροχών. Χρησιμοποιήστε κρουστικό καρυδάκι για μπουλονόκλειδο No #19. Χρησιμοποιήστε ένα δυναμόκλειδο. Σφίξτε τη με ροπή 90 Nm.



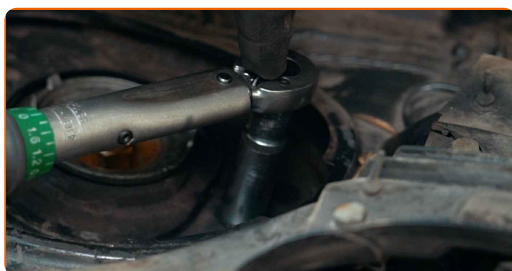
59

Αφαιρέστε τους γρύλους και τους τάκους.



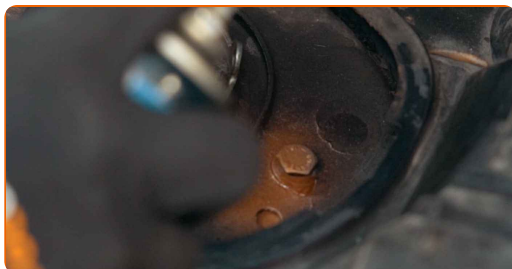
60

Σφίξτε τα επάνω στοιχεία στερέωσης της βάσης του γόνατου ανάρτησης. Χρησιμοποιήστε ένα καρυδάκι #13. Χρησιμοποιήστε ένα δυναμόκλειδο. Σφίξτε τη με ροπή 30 Nm.



61

Περάστε από επεξεργασία τα στοιχεία στερέωσης της βάσης του γόνατου του αμορτισέρ. Χρησιμοποιήστε γράσο χαλκού.



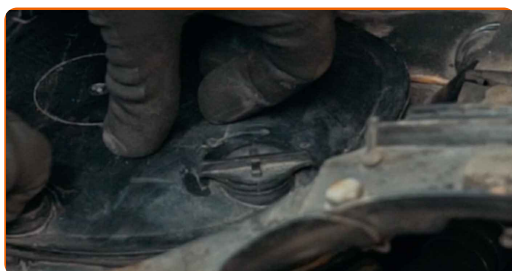
62

Τοποθετήστε το προστατευτικό κάλυμμα του γόνατου ανάρτησης.



63

Τοποθετήστε τις ασφάλειες του καπακιού της βάσης του γόνατου του αμορτισέρ.



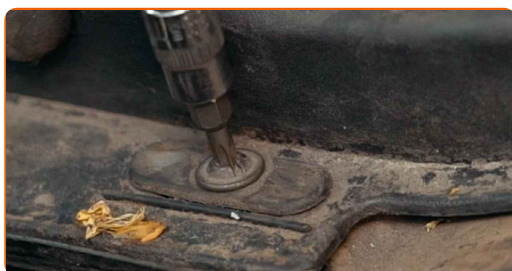
64

Τοποθετήστε το τροπέτο υαλοκαθαριστήρα που βρίσκεται στη δεξιά πλευρά.



65

Τοποθετήστε και ασφαλίστε του τροπέτο των υαλοκαθαριστήρων. Χρησιμοποιήστε ένα Τορξ T20. Χρησιμοποιήστε μια κασάνια.



66

Τοποθετήστε την τσιμούχα του τροπέτου των υαλοκαθαριστήρων.



67

Αφαιρέστε το κάλυμμα προστασίας φτερού.

68

Κλείστε το καπό.

ΜΠΡΆΒΟ! 👍

ΔΕΪΤΕ ΠΕΡΙΣΣΌΤΕΡΕΣ ΟΔΗΓΪΕΣ

ΑΥΤΟΔΟC – ΚΟΡΥΦΑΪΑ ΠΟΙΟΤΗΤΑ ΚΑΙ ΠΡΟΣΙΤΆ ΑΝΤΑΛΛΑΚΤΙΚΆ ΑΥΤΟΙΝΉΤΩΝ ΣΤΟ ΔΙΑΔΪΚΤΥΟ

ΕΦΑΡΜΟΓΉ ΓΙΑ ΚΙΝΗΤΆ ΤΟΥ ΑΥΤΟΔΟC: ΑΠΟΚΤΉΣΤΕ ΑΠΪΣΤΕΥΤΕC ΠΡΟCΦΟΡΕC, ΕΝΩ ΚΆΝΕΤΕ ΒΟΛΙΚΕC ΑΓΟΡΕC

AUTODOC

GET IT ON
Google Play

Download on the
App Store

Download

ΜΙΑ ΑΠΪΣΤΕΥΤΗ ΓΚΑΜΑ ΑΝΤΑΛΛΑΚΤΙΚΩΝ ΓΙΑ ΤΟ ΑΥΤΟΚΪΝΗΤΟ ΣΑC

ΑΜΟΡΤΙCΉΡ: ΜΙΑ ΕΥΡΕΪΑ ΠΟΙΚΙΛΪΑ

ⓘ ΔΪΗΛΩCΗ ΑΠΟΠΟΪΗCΗC ΕΥΘΎΝΗC:

Το έγγραφο περιέχει μόνο γενικές συστάσεις, οι οποίες μπορεί να σας είναι χρήσιμες όταν εκτελείτε εργασίες επισκευής ή αντικατάστασης. Η AUTODOC δεν ευθύνεται για τυχόν απώλειες, τραυματισμούς, ζημιές σε περιουσία, οι οποίες συμβαίνουν κατά τη διάρκεια της διαδικασίας επισκευής ή αντικατάστασης, λόγω λανθασμένης χρήσης ή παρανόησης των παρεχόμενων πληροφοριών.

Η AUTODOC δεν ευθύνεται για πιθανά λάθη και ασάφειες σε αυτόν τον οδηγό. Οι πληροφορίες παρέχονται για ενημερωτικούς σκοπούς και δεν αντικαθιστούν τις συμβουλές ή οδηγίες από ειδικούς.

Η AUTODOC δεν ευθύνεται για τη λανθασμένη ή επικίνδυνη χρήση εξοπλισμού, συσκευών, εργαλείων και ανταλλακτικών. Η AUTODOC συνιστά θερμά να είστε προσεκτικοί και να ακολουθείτε τους κανονισμούς ασφαλείας όταν εκτελείτε εργασίες επισκευής ή αντικατάστασης. Να θυμάστε πως η χρήση χαμηλής ποιότητας ανταλλακτικών δεν εγγυάται το σωστό επίπεδο οδικής ασφάλειας.

© Copyright 2022 – Όλα τα περιεχόμενα αυτής της ιστοσελίδας και ειδικότερα τα κείμενα, οι φωτογραφίες και τα γραφικά, προστατεύονται από τους νόμους περί πνευματικής ιδιοκτησίας. Όλα τα δικαιώματα, συμπεριλαμβανομένης της αντιγραφής, της δημοσίευσης, της επιμέλειας και της μετάφρασης, ανήκουν στην AUTODOC GmbH.