



Πώς να αλλάξετε φίλτρο
καμπίνας σε **RENAULT**
Thalia I (LB) - Οδηγίες
αντικατάστασης

ΠΑΡΌΜΟΙΟ ΒΊΝΤΕΟ ΟΔΗΓΊΩΝ



Αυτό το βίντεο δείχνει τη διαδικασία αντικατάστασης παρόμοιου ανταλλακτικού αυτοκινήτου σε άλλο όχημα

ⓘ Σημαντικό!

Η συγκεκριμένη διαδικασία αντικατάστασης, μπορεί να χρησιμοποιηθεί σε: RENAULT Thalia I (LB) 1.4, RENAULT Thalia I (LB) 1.4 16V, RENAULT Thalia I (LB) 1.5 dCi, RENAULT Thalia I (LB) 1.2 16V

Η διαδικασία ενδέχεται να έχει μικρές διαφορές ανάλογα με το σχεδιασμό του αυτοκινήτου.

Αυτές οι οδηγίες δημιουργήθηκαν βασισμένες στη διαδικασία αντικατάστασης για παρόμοιο ανταλλακτικό αυτοκινήτου σε: RENAULT Clio II Hatchback (BB, CB) 1.2

ΑΝΤΙΚΑΤΑΣΤΑΣΗ: ΦΙΛΤΡΟ ΚΑΜΠΪΝΑΣ - RENAULT
ΤΗΑΛΙΑ Ι (LB). ΕΡΓΑΛΕΙΑ ΠΟΥ ΧΡΕΙΑΖΕΣΤΕ:



- Καθαριστικό σπρέι γενικής χρήσης
- Σταυροκατσάβιδο
- Εργαλείο αφαίρεσης κλιπ
- Κάλυμμα φτερού

Αγοράστε εργαλεία

Αντικατάσταση: φίλτρο καμπίνας - RENAULT Thalia I (LB). Οι ειδικοί του AUTODOC συνιστούν:

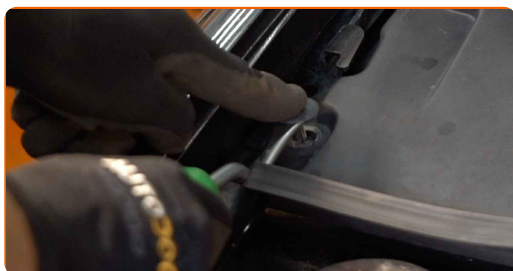
- Αντικαταστήστε το φίλτρο καμπίνας τουλάχιστον μια φορά κάθε έξι μήνες, νωρίς την άνοιξη και το φθινόπωρο.
- Ακολουθήστε τους όρους, τις συστάσεις και τις απαιτήσεις λειτουργίας του τμήματος που ορίζονται από τον κατασκευαστή.
- Αν η εισροή αέρα στην καμπίνα έχει μειωθεί φανερά, αντικαταστήστε το φίλτρο πριν το προγραμματισμένο σέρβις.
- Όλες οι εργασίες θα πρέπει να γίνουν με τον κινητήρα σβηστό.

ΑΝΤΙΚΑΤΑΣΤΑΣΗ: ΦΙΛΤΡΟ ΚΑΜΠΙΝΑΣ - RENAULT THALIA I (LB). ΑΚΟΛΟΥΘΗΣΤΕ ΤΗΝ ΠΑΡΑΚΑΤΩ ΔΙΑΔΙΚΑΣΙΑ:

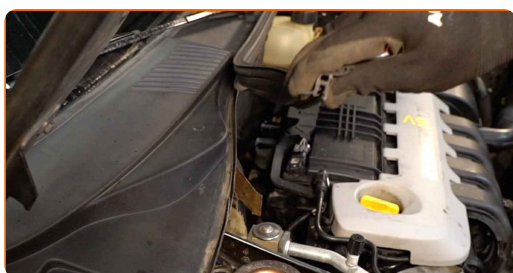
1 Ανοίξτε το καπό.

2 Χρησιμοποιήστε ένα κάλυμμα προστασίας φτερού, για να μην προκαλέσετε ζημιές στη βαφή και τα πλαστικά τμήματα του αυτοκινήτου.

3 Αφαιρέστε τα κλιπ από το πλαστικό κάλυμμα του νεροχύτη. Χρησιμοποιήστε ένα εργαλείο αφαίρεσης κλιπ.



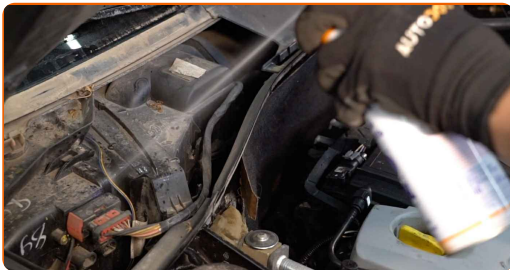
4 Αφαιρέστε την τσιμούχα του τροπέτου των υαλοκαθαριστήρων.



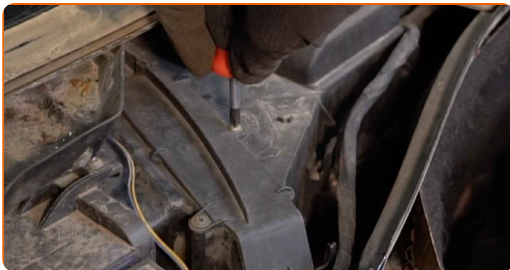
5 Σηκώστε και αφαιρέστε το τροπέτο των υαλοκαθαριστήρων.



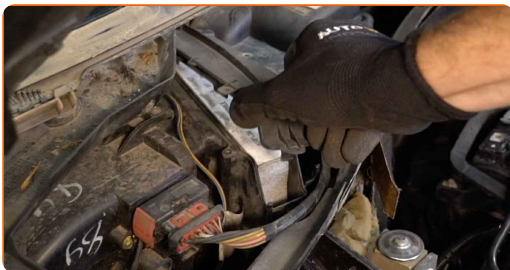
6 Καθαρίστε το περίβλημα του φίλτρου καμπίνας και το κάλυμά του. Χρησιμοποιήστε ένα σπρέι καθαρισμού γενικής χρήσης.



7 Ξεβιδώστε τα στοιχεία στερέωσης του καλύμματος του περιβλήματος του φίλτρου καμπίνας. Χρησιμοποιήστε ένα σταυροκατσάβιδο.



8 Αφαιρέστε το καπάκι του κουτιού του φίλτρου καμπίνας.



Το AUTODOC συνιστά:

- Αντικατάσταση: φίλτρο καμπίνας - RENAULT Thalia I (LB). Για να αποφύγετε την πρόκληση βλαβών του τμήματος κατά την αφαίρεσή του, μην ασκείτε υπερβολική δύναμη.

9

Αφαιρέστε το στοιχείο φιλτραρίσματος από το κουτί του φίλτρου.

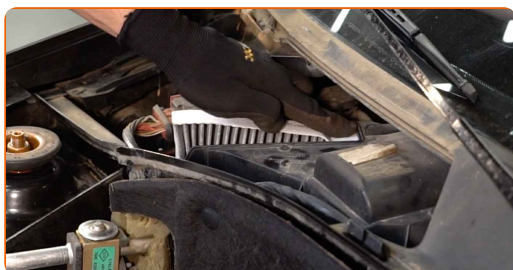


Αντικατάσταση: φίλτρο καμπίνας - RENAULT Thalia I (LB). Συμβουλή από το AUTODOC:

- Μην προσπαθήσετε να καθαρίσετε και να ξαναχρησιμοποιήσετε το φίλτρο - θα επηρεάσει την ποιότητα καθαρισμού του αέρα στο εσωτερικό του αυτοκινήτου.

10

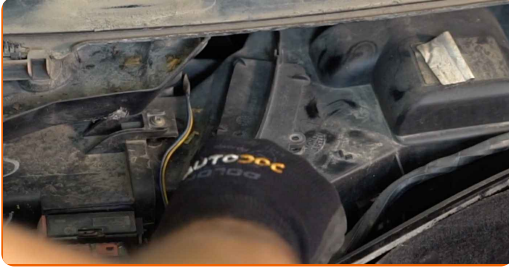
Τοποθετήστε ένα νέο στοιχείο φιλτραρίσματος μέσα στο κουτί του φίλτρου. Σιγουρευτείτε ότι η άκρη του φίλτρου ταιριάζει σφικτά στο περίβλημα.



Το AUTODOC συνιστά:

- Αντικατάσταση: φίλτρο καμπίνας - RENAULT Thalia I (LB). Σιγουρευτείτε ότι τοποθετείτε σωστά το στοιχείο φιλτραρίσματος. Αποφύγετε την κακή ευθυγράμμιση.
- Ακολουθήστε τα βελάκια που δείχνουν την κατεύθυνση της ροής του αέρα, επάνω στο φίλτρο.
- Φροντίστε να χρησιμοποιείτε μόνον ποιοτικά φίλτρα.

11 Τοποθετήστε το καπάκι του κουτιού του φίλτρου καμπίνας.



12 Βιδώστε τα στοιχεία στερέωσης του καλύμματος του περιβλήματος του φίλτρου καμπίνας. Χρησιμοποιήστε ένα σταυροκατσάβιδο.



13 Τοποθετήστε και ασφαλίστε του τροπέτο των υαλοκαθαριστήρων.



14 Τοποθετήστε τα στοιχεία στερέωσης του πλαστικού καλύμματος του νεροχύτη των υαλοκαθαριστήρων.



15 Τοποθετήστε την τσιμούχα του τροπέτου των υαλοκαθαριστήρων.



- 16 Ενεργοποιήστε τον διακόπτη της ανάφλεξης.
- 17 Ενεργοποιήστε το σύστημα κλιματισμού. Αυτό απαιτείται για να διασφαλιστεί ότι το τμήμα θα λειτουργήσει σωστά.
- 18 Απενεργοποιήστε το διακόπτη της ανάφλεξης.
- 19 Αφαιρέστε το κάλυμμα προστασίας φτερού.
- 20 Κλείστε το καπό.

ΜΠΡΑΒΟ! 

ΔΕΪΤΕ ΠΕΡΙΣΣΟΤΕΡΕΣ ΟΔΗΓΪΕΣ

ΑΥΤΟΔΟC – ΚΟΡΥΦΑΪΑ ΠΟΙΟΤΗΤΑ ΚΑΙ ΠΡΟΣΙΤΆ ΑΝΤΑΛΛΑΚΤΙΚΆ ΑΥΤΟΙΝΉΤΩΝ ΣΤΟ ΔΙΑΔΪΚΤΥΟ

ΕΦΑΡΜΟΓΉ ΓΙΑ ΚΙΝΗΤΆ ΤΟΥ ΑΥΤΟΔΟC: ΑΠΟΚΤΉΣΤΕ ΑΠΪΣΤΕΥΤΕC ΠΡΟCΦΟΡΈC, ΕΝΩ ΚΆΝΕΤΕ ΒΟΛΙΚΈC ΑΓΟΡΈC



AUTODOC

GET IT ON
Google Play

Download on the
App Store

Download

ΜΙΑ ΑΠΪΣΤΕΥΤΗ ΓΚΑΜΑ ΑΝΤΑΛΛΑΚΤΙΚΩΝ ΓΙΑ ΤΟ ΑΥΤΟΚΪΝΗΤΟ ΣΑC

ΦΪΛΤΡΟ ΚΑΜΠΪΝΑC: ΜΙΑ ΕΥΡΈΙΑ ΠΟΙΚΙΛΪΆ

ⓘ ΔΪΗΛΩCΗ ΑΠΟΠΟΪΗCΗC ΕΥΘΎΝΗC:

Το έγγραφο περιέχει μόνο γενικές συστάσεις, οι οποίες μπορεί να σας είναι χρήσιμες όταν εκτελείτε εργασίες επισκευής ή αντικατάστασης. Η AUTODOC δεν ευθύνεται για τυχόν απώλειες, τραυματισμούς, ζημιές σε περιουσία, οι οποίες συμβαίνουν κατά τη διάρκεια της διαδικασίας επισκευής ή αντικατάστασης, λόγω λανθασμένης χρήσης ή παρανόησης των παρεχόμενων πληροφοριών.

Η AUTODOC δεν ευθύνεται για πιθανά λάθη και ασάφειες σε αυτόν τον οδηγό. Οι πληροφορίες παρέχονται για ενημερωτικούς σκοπούς και δεν αντικαθιστούν τις συμβουλές ή οδηγίες από ειδικούς.

Η AUTODOC δεν ευθύνεται για τη λανθασμένη ή επικίνδυνη χρήση εξοπλισμού, συσκευών, εργαλείων και ανταλλακτικών. Η AUTODOC συνιστά θερμά να είστε προσεκτικοί και να ακολουθείτε τους κανονισμούς ασφαλείας όταν εκτελείτε εργασίες επισκευής ή αντικατάστασης. Να θυμάστε πως η χρήση χαμηλής ποιότητας ανταλλακτικών δεν εγγυάται το σωστό επίπεδο οδικής ασφάλειας.

© Copyright 2021 – Όλα τα περιεχόμενα αυτής της ιστοσελίδας και ειδικότερα τα κείμενα, οι φωτογραφίες και τα γραφικά, προστατεύονται από τους νόμους περί πνευματικής ιδιοκτησίας. Όλα τα δικαιώματα, συμπεριλαμβανομένης της αντιγραφής, της δημοσίευσης, της επιμέλειας και της μετάφρασης, ανήκουν στην AUTODOC GmbH.