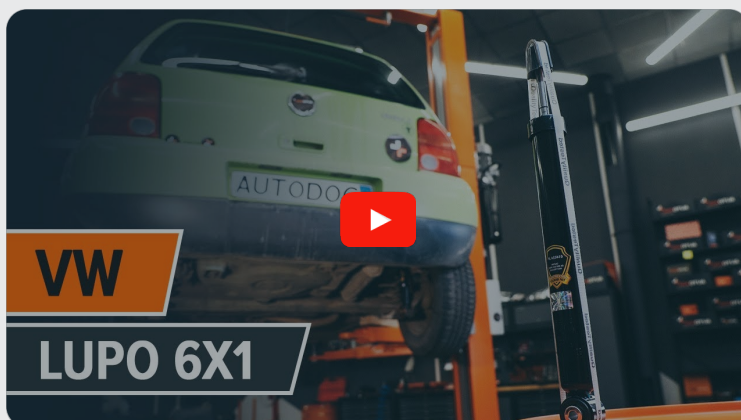




Πώς να αλλάξετε  
αμορτισέρ πίσω σε **SEAT**  
**AROSA (6H)** - Οδηγίες  
αντικατάστασης

## ΠΑΡΌΜΟΙΟ ΒΊΝΤΕΟ ΟΔΗΓΊΩΝ



Αυτό το βίντεο δείχνει τη διαδικασία αντικατάστασης παρόμοιου ανταλλακτικού αυτοκινήτου σε άλλο όχημα

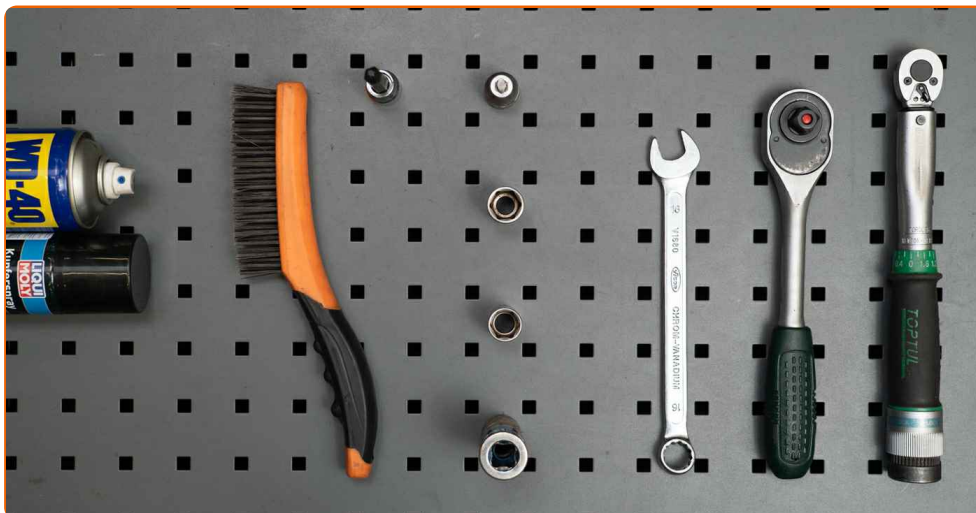
### Σημαντικό!

Η συγκεκριμένη διαδικασία αντικατάστασης, μπορεί να χρησιμοποιηθεί σε: SEAT AROSA (6H) 1.0, SEAT AROSA (6H) 1.4, SEAT AROSA (6H) 1.7 SDI, SEAT AROSA (6H) 1.4 16V, SEAT AROSA (6H) 1.4 TDI

Η διαδικασία ενδέχεται να έχει μικρές διαφορές ανάλογα με το σχεδιασμό του αυτοκινήτου.

Αυτές οι οδηγίες δημιουργήθηκαν βασισμένες στη διαδικασία αντικατάστασης για παρόμοιο ανταλλακτικό αυτοκινήτου σε: VW Lupo (6X1, 6E1) 1.0

**ΑΝΤΙΚΑΤΑΣΤΑΣΗ: ΑΜΟΡΤΙΣΉΡ - SEAT AROSA (6H).  
ΛΙΣΤΑ ΤΩΝ ΕΡΓΑΛΕΙΩΝ ΠΟΥ ΘΑ ΧΡΕΙΑΣΤΕΙΤΕ:**



- Συρματόβουρτσα
- Σπρέι WD-40
- Υγράσο χαλκού
- Δυναμόκλειδο
- Γερμανοπολύγωνο Κλειδί #16
- Καρυδάκι # 16
- Καρυδάκι # 17
- Καρυδάκι τορξ T25
- Καρυδάκι αμορτισέρ #DD6
- Κρουστικό καρυδάκι για μπουλονόκλειδο #17
- Κλειδί Καστανίας
- Υδραυλικός σασμανόγρυλος
- Σφήνα τροχού

**Αγοράστε εργαλεία**

**Αντικατάσταση: αμορτισέρ - SEAT AROSA (6H). Οι ειδικοί του AUTODOC συνιστούν:**

- Και τα δυο αμορτισέρ της οπίσθιας ανάρτησης, θα πρέπει να αντικαθίστανται ταυτόχρονα.
- Η διαδικασία αντικατάστασης είναι η ίδια, τόσο για το αριστερό όσο και για το δεξί αμορτισέρ της οπίσθιας ανάρτησης.
- Παρακαλώ σημειώστε: όλες οι εργασίες στο αυτοκίνητο - SEAT AROSA (6H) - πρέπει να πραγματοποιηθούν με τον κινητήρα σβηστό.

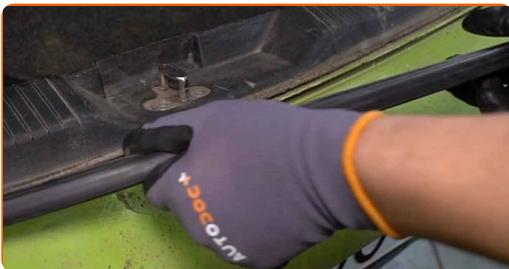
**ΚΑΝΤΕ ΤΗΝ ΑΝΤΙΚΑΤΑΣΤΑΣΗ ΜΕ ΤΗΝ ΑΚΟΛΟΥΘΗ ΣΕΙΡΑ:**

**1** Ανοίξτε το πορτμπαγκάζ.

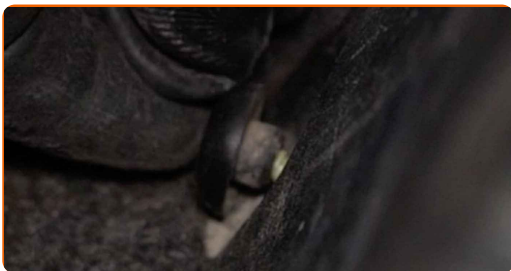
**2** Βγάλτε την εταζέρα του πορτμπαγκάζ.



**3** Αφαιρέστε την ελαστική λωρίδα.



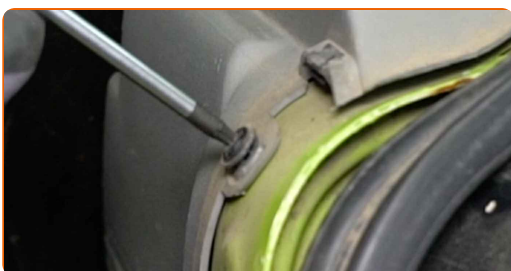
**4** Ξεβιδώστε τα στοιχεία στερέωσης του εσωτερικού μαρσιπέ πορτμπαγκάζ.



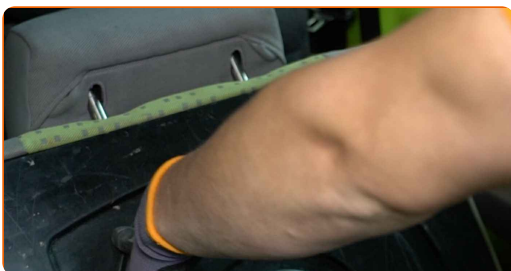
**5** Βγάλτε το εσωτερικό μαρσιπέ πορτμπαγκάζ.



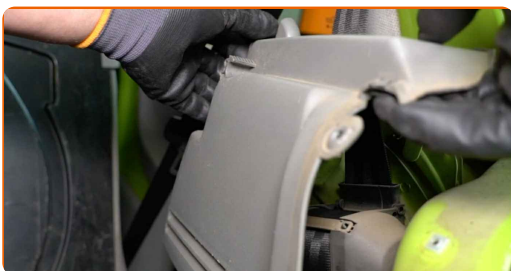
**6** Ξεβιδώστε τα στοιχεία στερέωσης από το εσωτερικό μαρσιπέ πορτμπαγκάζ. Χρησιμοποιήστε ένα Τορξ T25.



**7** Διπλώστε προς τα κάτω τις πλάτες των οπίσθιων καθισμάτων.



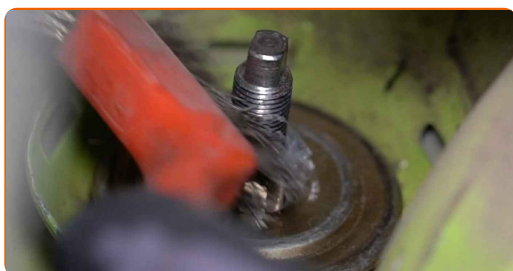
**8** Βγάλτε την πλευρική επένδυση του πορτμπαγκάζ.



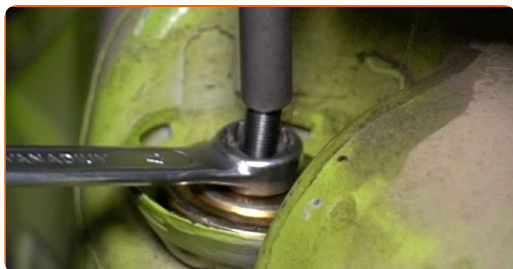
**9** Αφαιρέστε το προστατευτικό καπάκι της βάσης του αμορτισέρ.



**10** Καθαρίστε τα στοιχεία στερέωσης του αμορτισέρ. Χρησιμοποιήστε μια συρματόβουρτσα. Χρησιμοποιήστε σπρέι WD-40.



**11** Χαλαρώστε το επάνω στοιχείο στερέωσης του αμορτισέρ. Χρησιμοποιήστε ένα καρυδάκι #17. Χρησιμοποιήστε ένα καρυδάκι αμορτισέρ DDNº6 Χρησιμοποιήστε μια κασάνια.



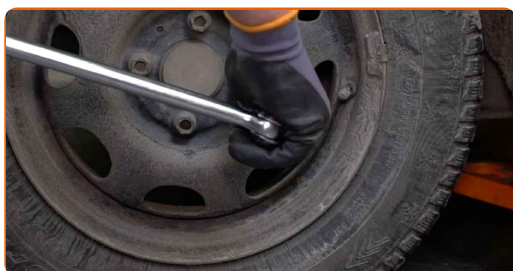
**Αντικατάσταση: αμορτισέρ - SEAT AROSA (6H). Οι επαγγελματίες συνιστούν:**

- Μην ξεβιδώνετε τελείως τα πάνω στοιχεία στερέωσης, επειδή μπορεί να συγκρατούν και άλλα εξαρτήματα της ανάρτησης.

**12** Ασφαλίστε τους τροχούς με τάκους.

13

Ξεσφίξτε τα μπουλόνια στερέωσης του τροχού. Χρησιμοποιήστε κρουστικό καρυδάκι για μπουλονόκλειδο Νο #17.



14

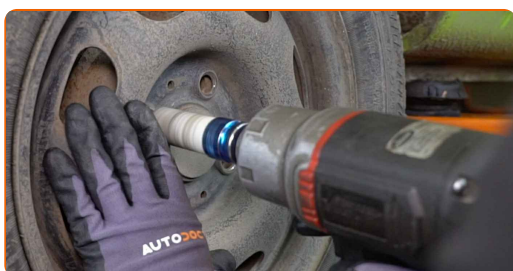
Ανυψώστε το αυτοκίνητο.

### Αντικατάσταση: αμορτισέρ - SEAT AROSA (6H). Το AUTODOC συνιστά:

- Αν χρησιμοποιήσετε γρύλο, βεβαιωθείτε ότι βρίσκεται σε επίπεδη και χωρίς ανωμαλίες επιφάνεια.
- Φροντίστε να ασφαλίσετε επιπλέον το αυτοκίνητο με τρίποδες στήριξης.

15

Ξεσφίξτε τα μπουλόνια του τροχού.



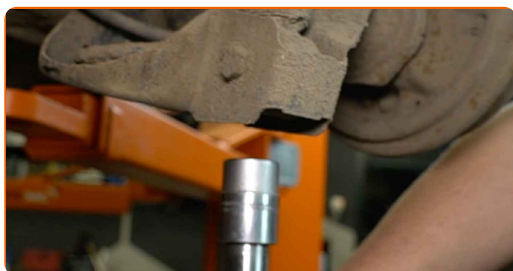
### Το AUTODOC συνιστά:

- Προειδοποίηση! Για να αποφύγετε τραυματισμούς, κρατήστε τον τροχό ενώ ξεβιδώνετε τα μπουλόνια στερέωσης. SEAT AROSA (6H)

**16** Αφαιρέστε τον τροχό.



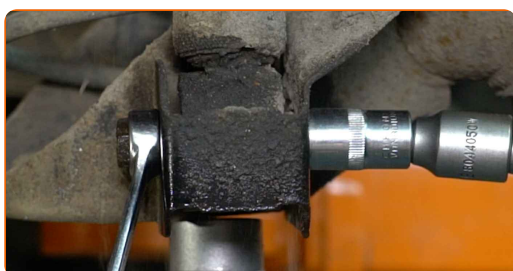
**17** Στηρίξτε τη γέφυρα της οπίσθιας ανάρτησης. Χρησιμοποιήστε ένα υδραυλικό γρύλο σασμάν.



**18** Καθαρίστε τα στοιχεία στερέωσης του αμορτισέρ. Χρησιμοποιήστε μια συρματόβουρτσα. Χρησιμοποιήστε σπρέι WD-40.



**19** Ξεβιδώστε την κάτω βίδα του αμορτισέρ. Χρησιμοποιήστε ένα γερμανοπολύγωνο #16. Χρησιμοποιήστε ένα καρνυδάκι #16. Χρησιμοποιήστε μια καστίνα.

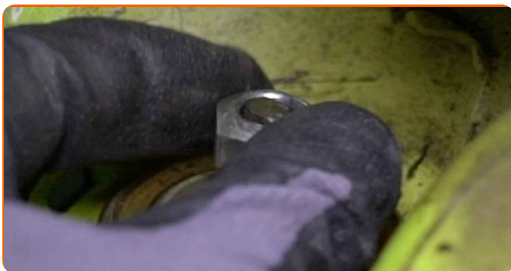


**Το AUTODOC συνιστά:**

- Σημαντικό! Κρατήστε το αμορτισέρ ενώ ξεβιδώνετε τα μπουλόνια στερέωσης. SEAT AROSA (6H)



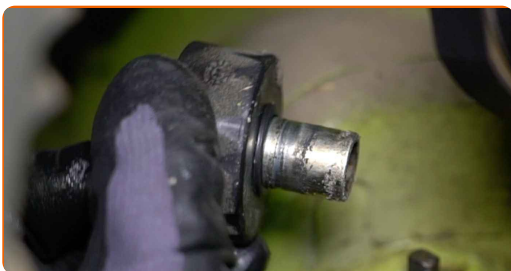
**20** Ξεβιδώστε το επάνω παξιμάδι του αμορτισέρ.



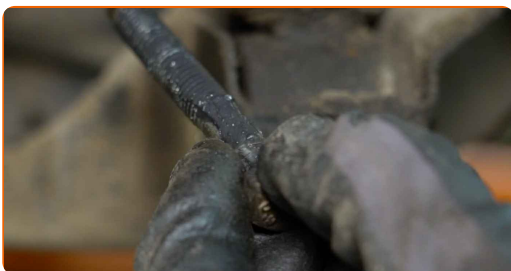
**Το AUTODOC συνιστά:**

- SEAT AROSA (6H) - Για να αποφύγετε τους τραυματισμούς, κρατήστε το αμορτισέρ ενώ ξεβιδώνετε τα μπουλόνια στερέωσης.

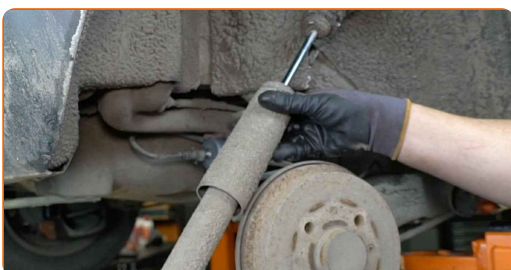
**21** Αφαιρέστε την επάνω βάση του αμορτισέρ.



**22** Αφαιρέστε τη βίδα στερέωσης.

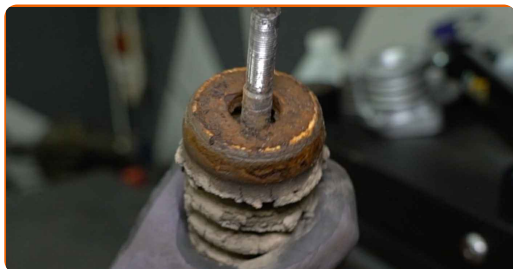


**23** Αφαιρέστε το αμορτισέρ.



24

Αφαιρέστε τη φούσκα για τη σκόνη και το ελαστικό στοπ του αμορτισέρ.

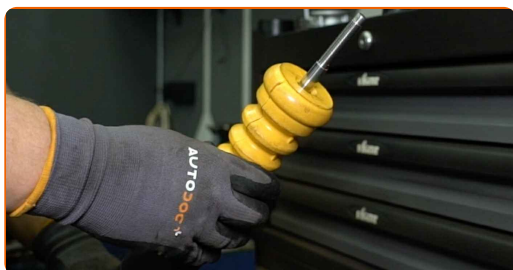


### Το AUTODOC συνιστά:

- Αντικατάσταση: αμορτισέρ - SEAT AROSA (6H). Ελέγξτε προσεκτικά τη βάση στήριξης, τη φούσκα κατά της σκόνη και το μπαμ στοπ του αμορτισέρ. Αν χρειάζεται, αντικαταστήστε τα.
- Πριν την εγκατάσταση του νέου αμορτισέρ, θα πρέπει να το πρεσσάρετε με το χέρι 3-5 φορές.

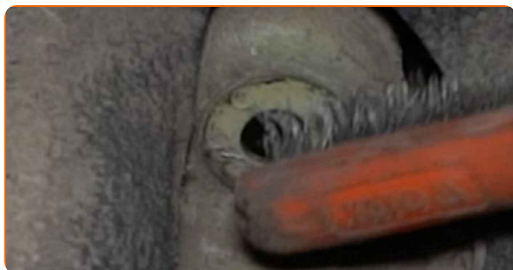
25

Τοποθετήστε το προστατευτικό από τη σκόνη και το μπαμ στοπ στο νέο αμορτισέρ.

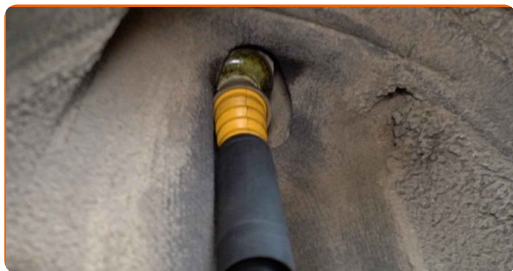


26

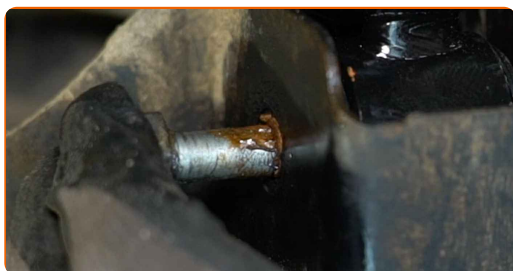
Καθαρίστε τις βάσεις τοποθέτησης του αμορτισέρ. Χρησιμοποιήστε μια συρματόβουρτσα. Χρησιμοποιήστε σπρέι WD-40.



**27** Τοποθετήστε το αμορτισέρ στο θόλο του τροχού και σφίξτε το.



**28** Τοποθετήστε τη βίδα στερέωσης.

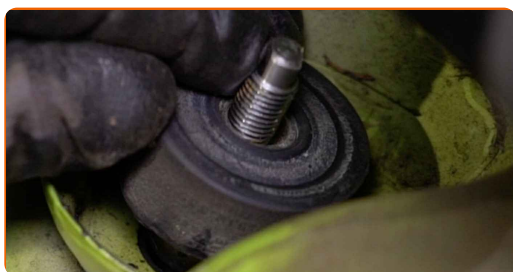


**29** Βιδώστε το κάτω στοιχείο στερέωσης του αμορτισέρ. Χρησιμοποιήστε ένα γερμανοπολύγωνο #16. Χρησιμοποιήστε ένα καρυδάκι #16. Χρησιμοποιήστε μια καστανία.

### Το AUTODOC συνιστά:

- SEAT AROSA (6H) - Για να αποφύγετε τους τραυματισμούς, κρατήστε το αμορτισέρ ενώ βιδώνετε τα μπουλόνια στερέωσης.

**30** Τοποθετήστε την επάνω βάση του αμορτισέρ.



31

Βιδώστε το επάνω στοιχείο στερέωσης του αμορτισέρ. Χρησιμοποιήστε ένα καρυδάκι #16. Χρησιμοποιήστε ένα καρυδάκι αμορτισέρ DDN<sup>®</sup>6 Χρησιμοποιήστε μια καστίνα.



### Το AUTODOC συνιστά:

- Σημαντικό! Κρατήστε το αμορτισέρ ενώ βιδώνετε τα μπουλόνια στερέωσης. SEAT AROSA (6H)

32

Σφίξτε το κάτω παξιμάδι του γόνατου του αμορτισέρ. Χρησιμοποιήστε ένα γερμανοπολύγωνο #16. Χρησιμοποιήστε ένα καρυδάκι #16. Χρησιμοποιήστε ένα δυναμόκλειδο. Σφίξτε τη με ροπή 90 Nm. +90°



### Αντικατάσταση: αμορτισέρ - SEAT AROSA (6H). Συμβουλή από τους ειδικούς του AUTODOC:

- Για να σφίξετε σωστά τα στοιχεία στερέωσης, πρέπει να ανυψώσετε με γρύλο τα εξαρτήματα ανάρτησης στη θέση λειτουργίας τους.

**33** Περάστε από επεξεργασία τα στοιχεία στερέωσης του αμορτισέρ. Χρησιμοποιήστε γράσο χαλκού.



**34** Αφαιρέστε το υποστήριγμα κάτω από τη δοκό του πίσω άξονα.

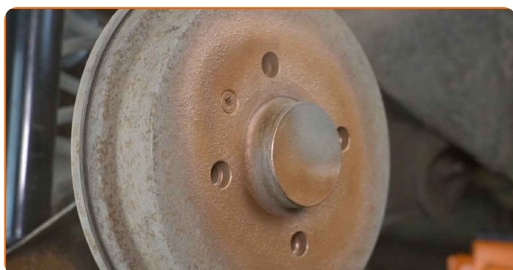


### Το AUTODOC συνιστά:

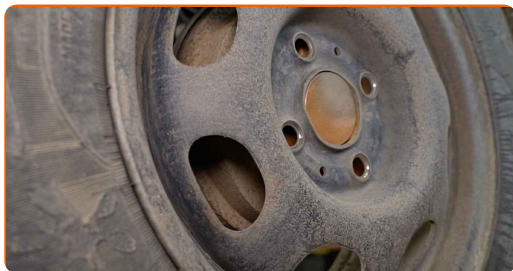
- Αντικατάσταση: αμορτισέρ - SEAT AROSA (6H). Χαμηλώστε τον γρύλο μετάδοσης απαλά, χωρίς τραντάγματα, για να αποφύγετε την πρόκληση βλαβών στα εξαρτήματα και τους μηχανισμούς.

**35** Περάστε από επεξεργασία τα στοιχεία στερέωσης του αμορτισέρ. Χρησιμοποιήστε γράσο χαλκού.

**36** Περάστε από επεξεργασία την επιφάνεια στην οποία η ζάντα ακουμπά επάνω στο ταμπόρο. Χρησιμοποιήστε γράσο χαλκού.



**37** Τοποθετήστε τον τροχό.



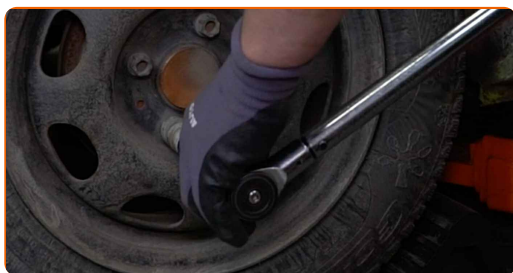
**Το AUTODOC συνιστά:**

- Σημαντικό! Κρατήστε τον τροχό ενώ βιδώνετε τα μπουλόνια στερέωσης. SEAT AROSA (6H)

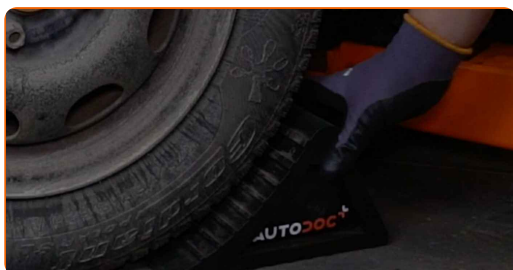
**38** Βιδώστε τα μπουλόνια του τροχού. Χρησιμοποιήστε κρουστικό καρδάκι για μπουλονόκλειδο No #17.



**39** Χαμηλώστε το αυτοκίνητο και χρησιμοποιήστε σταυρό, προκειμένου να σφίξετε τα μπουλόνια των τροχών. Χρησιμοποιήστε κρουστικό καρδάκι για μπουλονόκλειδο No #17. Χρησιμοποιήστε ένα δυναμόκλειδο. Σφίξτε τη με ροπή 110 Nm.

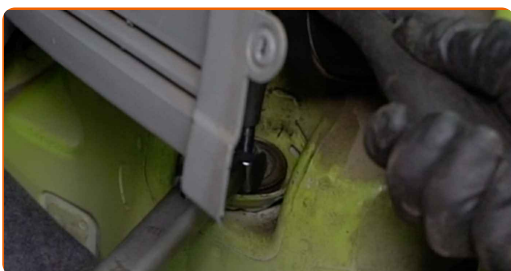


**40** Αφαιρέστε τους γρύλους και τους τάκους.



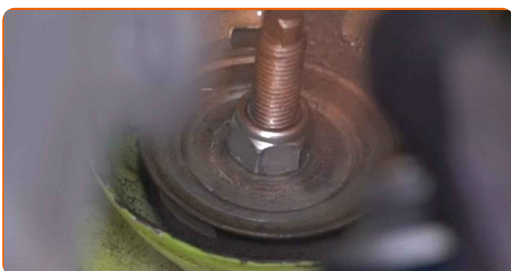
41

Σφίξτε την πάνω βίδα του αμορτισέρ. Χρησιμοποιήστε ένα καρυδάκι #17. Χρησιμοποιήστε ένα καρυδάκι αμορτισέρ DDN#6 Χρησιμοποιήστε ένα δυναμόκλειδο. Σφίξτε τη με ροπή 20 Nm.



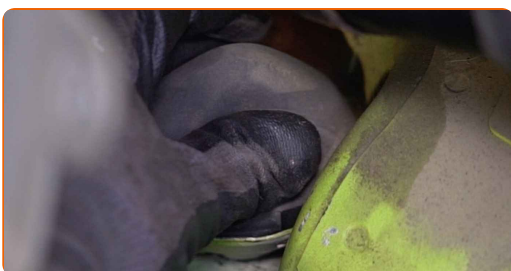
42

Περάστε από επεξεργασία τις βάσεις τοποθέτησης του αμορτισέρ. Χρησιμοποιήστε γράσο χαλκού.



43

Εγκαταστήστε το προστατευτικό καπάκι της βάσης του αμορτισέρ.



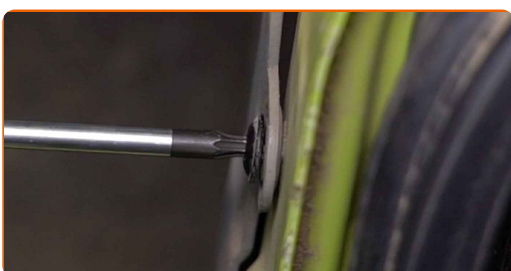
44

Τοποθετήστε την πλευρική επένδυση του πορτμπαγκάζ.



45

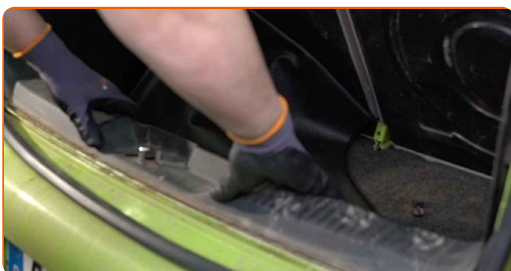
Βιδώστε τα στοιχεία στερέωσης του εσωτερικού μαρσπιέ πορτμπαγκάζ. Χρησιμοποιήστε ένα Τορξ T25.



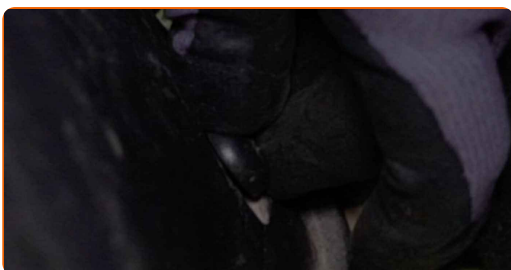
**46** Φέρτε και πάλι το κάθισμα στην αρχική του θέση.



**47** Προσαρτήστε το εσωτερικό μαρσιέ πορτμπαγκάζ.



**48** Βιδώστε τα στοιχεία στερέωσης του του εσωτερικού μαρσιέ πορτμπαγκάζ.



**49** Τοποθετήστε την ελαστική λωρίδα.



**50** Επανατοποθετήστε την εταζέρα του πορτμπαγκάζ.





51

Κλείστε το καπό του πορτμπαγκάζ.

**ΜΠΡΆΒΟ!** 

**ΔΕΪΤΕ ΠΕΡΙΣΣΪΤΕΡΕΣ ΟΔΗΓΪΕΣ**

# AUTODOC – ΚΟΡΥΦΑΙΑ ΠΟΙΟΤΗΤΑ ΚΑΙ ΠΡΟΣΙΤΑ ΑΝΤΑΛΛΑΚΤΙΚΑ ΑΥΤΟΙΝΗΤΩΝ ΣΤΟ ΔΙΑΔΙΚΤΥΟ

**ΕΦΑΡΜΟΓΗ ΓΙΑ ΚΙΝΗΤΑ ΤΟΥ AUTODOC: ΑΠΟΚΤΗΣΤΕ ΑΠΙΣΤΕΥΤΕΣ ΠΡΟΣΦΟΡΕΣ, ΕΝΩ ΚΑΝΕΤΕ ΒΟΛΙΚΕΣ ΑΓΟΡΕΣ**

**AUTODOC**

GET IT ON Google Play

Download on the App Store

Download

**ΜΙΑ ΑΠΙΣΤΕΥΤΗ ΓΚΑΜΑ ΑΝΤΑΛΛΑΚΤΙΚΩΝ ΓΙΑ ΤΟ ΑΥΤΟΚΙΝΗΤΟ ΣΑΣ**

**ΑΜΟΡΤΙΣΤΕΡ: ΜΙΑ ΕΥΡΕΙΑ ΠΟΙΚΙΛΙΑ**

## **ⓘ ΔΗΛΩΣΗ ΑΠΟΠΟΪΗΣΗΣ ΕΥΘΥΝΗΣ:**

Το έγγραφο περιέχει μόνο γενικές συστάσεις, οι οποίες μπορεί να σας είναι χρήσιμες όταν εκτελείτε εργασίες επισκευής ή αντικατάστασης. Η AUTODOC δεν ευθύνεται για τυχόν απώλειες, τραυματισμούς, ζημιές σε περιουσία, οι οποίες συμβαίνουν κατά τη διάρκεια της διαδικασίας επισκευής ή αντικατάστασης, λόγω λανθασμένης χρήσης ή παρανόησης των παρεχόμενων πληροφοριών.

Η AUTODOC δεν ευθύνεται για πιθανά λάθη και ασάφειες σε αυτόν τον οδηγό. Οι πληροφορίες παρέχονται για ενημερωτικούς σκοπούς και δεν αντικαθιστούν τις συμβουλές ή οδηγίες από ειδικούς.

Η AUTODOC δεν ευθύνεται για τη λανθασμένη ή επικίνδυνη χρήση εξοπλισμού, συσκευών, εργαλείων και ανταλλακτικών. Η AUTODOC συνιστά θερμά να είστε προσεκτικοί και να ακολουθείτε τους κανονισμούς ασφαλείας όταν εκτελείτε εργασίες επισκευής ή αντικατάστασης. Να θυμάστε πως η χρήση χαμηλής ποιότητας ανταλλακτικών δεν εγγυάται το σωστό επίπεδο οδικής ασφάλειας.

© Copyright 2023 – Όλα τα περιεχόμενα αυτής της ιστοσελίδας και ειδικότερα τα κείμενα, οι φωτογραφίες και τα γραφικά, προστατεύονται από τους νόμους περί πνευματικής ιδιοκτησίας. Όλα τα δικαιώματα, συμπεριλαμβανομένης της αντιγραφής, της δημοσίευσης, της επιμέλειας και της μετάφρασης, ανήκουν στην AUTODOC SE.