

 **AUTODOC CLUB**

Πώς να αλλάξετε γρύλος  
παραθύρου εμπρός σε  
**SEAT AROSA (6H) -**  
Οδηγίες αντικατάστασης

## ΠΑΡΌΜΟΙΟ ΒΊΝΤΕΟ ΟΔΗΓΊΩΝ



Αυτό το βίντεο δείχνει τη διαδικασία αντικατάστασης παρόμοιου ανταλλακτικού αυτοκινήτου σε άλλο όχημα

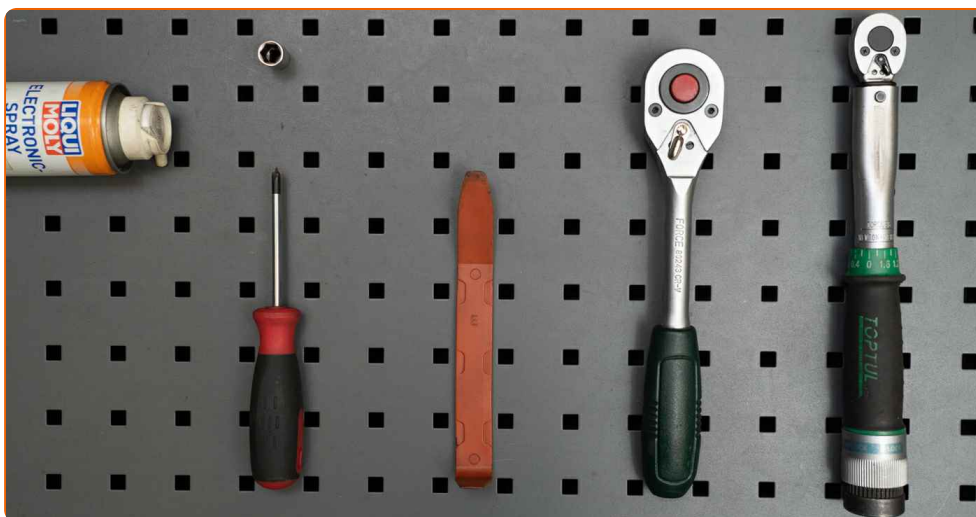
### Σημαντικό!

Η συγκεκριμένη διαδικασία αντικατάστασης, μπορεί να χρησιμοποιηθεί σε: SEAT AROSA (6H) 1.0, SEAT AROSA (6H) 1.4, SEAT AROSA (6H) 1.7 SDI, SEAT AROSA (6H) 1.4 16V, SEAT AROSA (6H) 1.4 TDI

Η διαδικασία ενδέχεται να έχει μικρές διαφορές ανάλογα με το σχεδιασμό του αυτοκινήτου.

Αυτές οι οδηγίες δημιουργήθηκαν βασισμένες στη διαδικασία αντικατάστασης για παρόμοιο ανταλλακτικό αυτοκινήτου σε: VW Lupo (6X1, 6E1) 1.0

**ΑΝΤΙΚΑΤΑΣΤΑΣΗ: ΓΡΥΛΟΣ ΠΑΡΑΘΥΡΟΥ - SEAT AROSA (6H). ΛΙΣΤΑ ΤΩΝ ΕΡΓΑΛΕΙΩΝ ΠΟΥ ΘΑ ΧΡΕΙΑΣΤΕΙΤΕ:**



- Σπρέι ηλεκτρικών επαφών
- Δυναμόκλειδο
- Καρυδάκι # 10
- Κλειδί Καστάνιας
- Σταυροκατσάβιδο
- Πλαστικό εργαλείο αφαίρεσης ταπετσαρίας

**Αγοράστε εργαλεία**

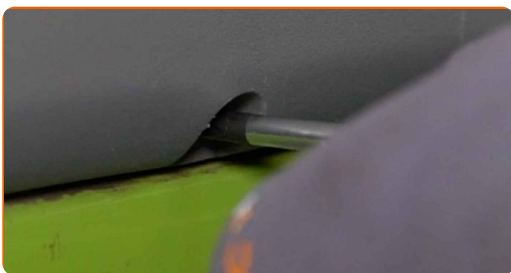
Αντικατάσταση: γρύλος παραθύρου - SEAT AROSA (6H). Οι ειδικοί του AUTODOC συνιστούν:

- Όλες οι εργασίες θα πρέπει να γίνουν με τον κινητήρα σβηστό.

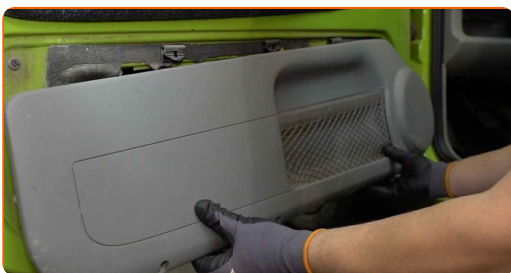
## ΑΝΤΙΚΑΤΑΣΤΑΣΗ: ΓΡΥΛΟΣ ΠΑΡΑΘΥΡΟΥ - SEAT AROSA (6H). ΑΚΟΛΟΥΘΗΣΤΕ ΤΗΝ ΠΑΡΑΚΑΤΩ ΔΙΑΔΙΚΑΣΪΑ:

**1** Ανοίξτε την πόρτα του αυτοκινήτου.

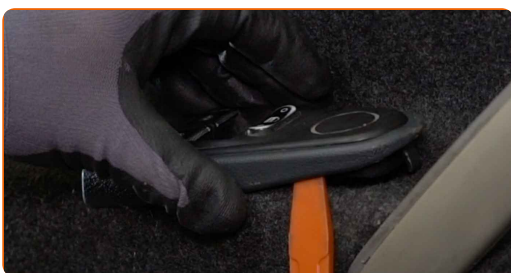
**2** Ξεβιδώστε τα στοιχεία στερέωσης της κάτω ταπετσαρίας της πόρτας. Χρησιμοποιήστε ένα σταυροκατσάβιδο.



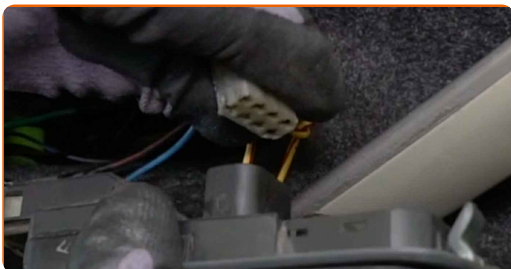
**3** Βγάλτε την κάτω ταπετσαρία της πόρτας.



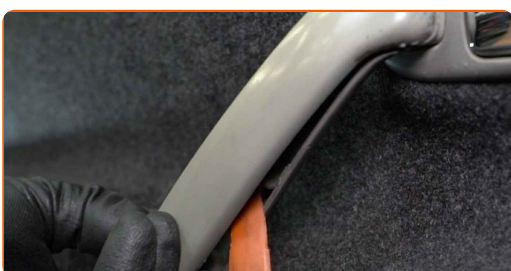
**4** Αφαιρέστε τη μονάδα διακόπτη ηλεκτρικού παραθύρου. Χρησιμοποιήστε ένα πλαστικό εργαλείο ταπετσαρίας.



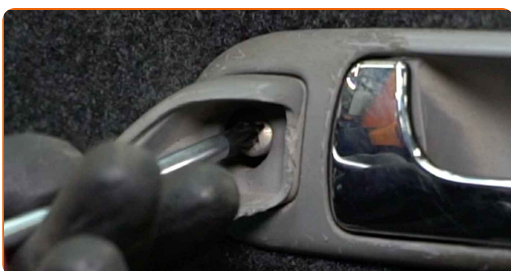
**5** Αποσυνδέστε τους ακροδέκτες του ηλεκτρικού παραθύρου από τη μονάδα ελέγχου.



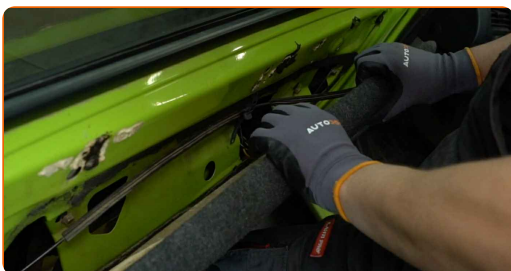
**6** Βγάλτε το πλαίσιο επένδυσης της λαβής της πόρτας. Χρησιμοποιήστε ένα πλαστικό εργαλείο ταπετσαρίας.



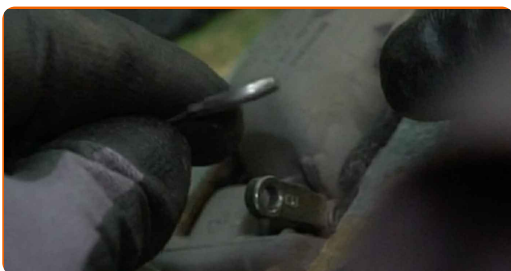
**7** Ξεβιδώστε το στοιχείο στερέωσης της λαβής της πόρτας. Χρησιμοποιήστε ένα σταυροκατσάβιδο.



**8** Βγάλτε την ταπετσαρία της πόρτας.



**9** Αφαιρέστε την ντίζα του κλειδώματος του χερουλιού.



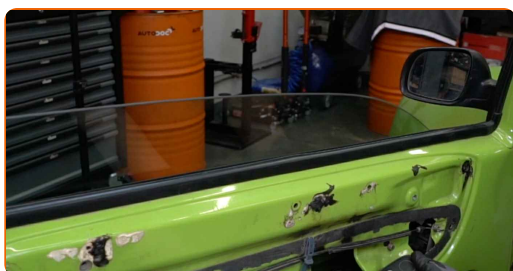
**10** Αφαιρέστε την ταπετσαρία της πόρτας.



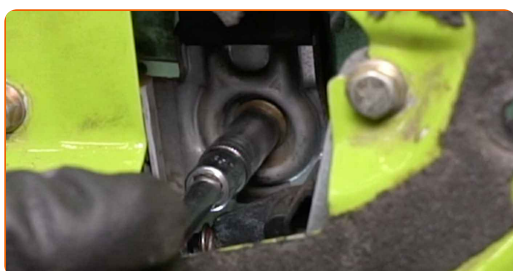
**11** Συνδέστε τους ακροδέκτες του ηλεκτρικού παραθύρου στη μονάδα ελέγχου.



**12** Χαμηλώστε το τζάμι, για να μπορείτε να δείτε τα στοιχεία στερέωσης που το συνδέουν με τον μηχανισμό γρύλου του παραθύρου.



**13** Ξεβιδώστε τα στοιχεία στερέωσης του τζαμιού του παραθύρου. Χρησιμοποιήστε ένα καρυδάκι #10. Χρησιμοποιήστε μια καστανία.



**14** Βγάλτε το τζάμι από το μηχανισμό γρύλου του παραθύρου.

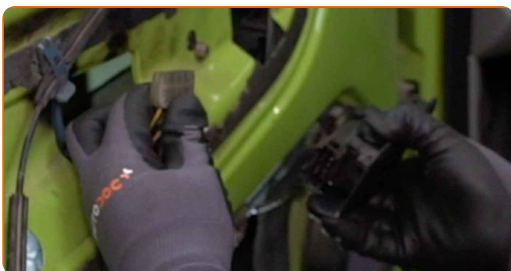
**15** Ανυψώστε πλήρως το τζάμι και ασφαλίστε το.



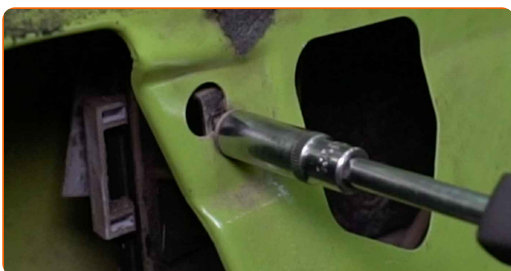
**Αντικατάσταση: γρύλος παραθύρου - SEAT AROSA (6H). Οι ειδικοί του AUTODOC συνιστούν:**

- Για να αποφύγετε τον τραυματισμό, κρατήστε το τζάμι όταν το σηκώνετε.

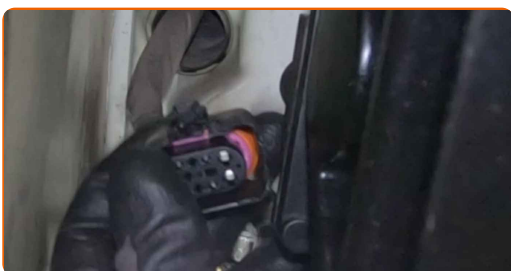
**16** Αποσυνδέστε τους ακροδέκτες του ηλεκτρικού παραθύρου από τη μονάδα ελέγχου.



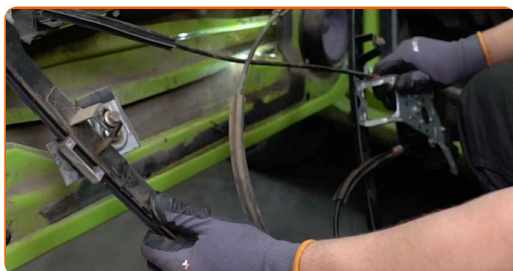
**17** Ξεβιδώστε τα στοιχεία στερέωσης της μονάδας του γρύλου του παραθύρου. Χρησιμοποιήστε ένα καρυδάκι #10. Χρησιμοποιήστε μια καστάνια.



**18** Αποσυνδέστε τη φίσα από το μοτέρ του ηλεκτρικού παραθύρου.



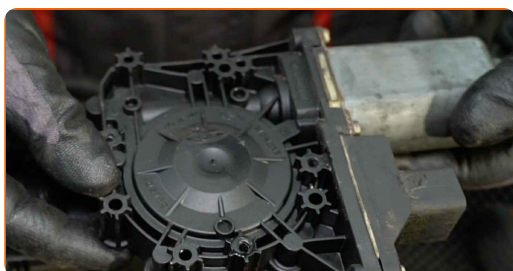
**19** Αφαιρέστε τον μηχανισμό του γρύλου παραθύρου.



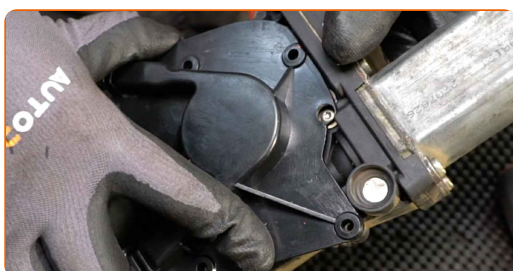
**20** Ξεβιδώστε τα στοιχεία στερέωσης του μοτέρ του ηλεκτρικού παραθύρου. Χρησιμοποιήστε ένα σταυροκατσάβιδο.



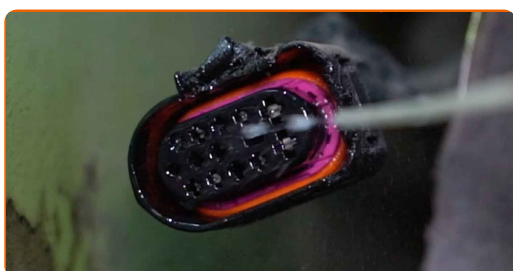
**21** Βγάλτε το μοτέρ του ηλεκτρικού παραθύρου.



**22** Τοποθετήστε και βιδώστε τα στοιχεία στερέωσης του κινητήρα στον καινούριο μηχανισμό γρύλου του παραθύρου. Χρησιμοποιήστε ένα σταυροκατσάβιδο.

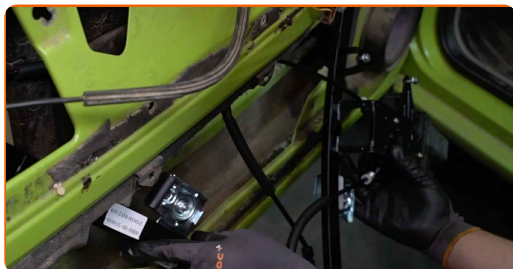


**23** Επεξεργαστείτε τη φίσα του μοτέρ του ηλεκτρικού παραθύρου. Χρησιμοποιήστε μονωτικό γράσο.

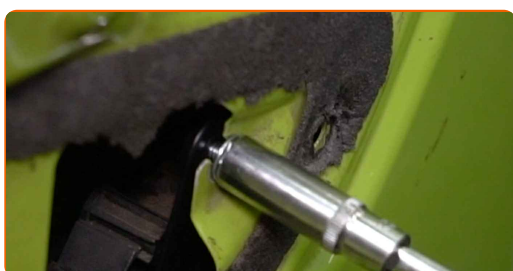




**24** Εγκαταστήστε το νέο μηχανισμό γρύλου παραθύρου.



**25** Βιδώστε τα στοιχεία στερέωσης του μηχανισμού γρύλου παραθύρου. Χρησιμοποιήστε ένα καρυδάκι #10. Χρησιμοποιήστε μια καστάνια.

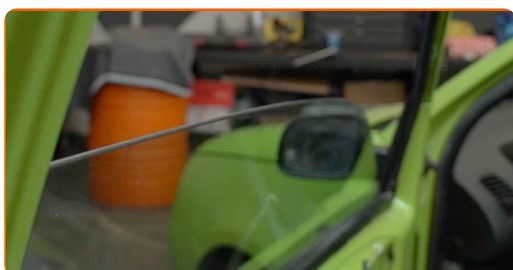


**26** Συνδέστε τη φίσα στο μοτέρ του ηλεκτρικού παραθύρου.

**27** Συνδέστε τους ακροδέκτες του ηλεκτρικού παραθύρου στη μονάδα ελέγχου.



**28** Κατεβάστε το τζάμι του παραθύρου και τοποθετήστε το στη βάση στήριξης στον μηχανισμό ανύψωσης του παραθύρου.



**Αντικατάσταση: γρύλος παραθύρου - SEAT AROSA (6H). Συμβουλή από τους ειδικούς του AUTODOC:**

- Για να αποφύγετε τραυματισμό, κρατήστε το τζάμι όταν το κατεβάζετε.
- Κατά την τοποθέτηση, μην κάνετε χρήση υπερβολικής δύναμης για να αποτρέψετε τυχόν ζημιές στο τμήμα.

**29**

Βιδώστε τα στοιχεία στερέωσης του τζαμιού του παραθύρου. Χρησιμοποιήστε ένα καρυδάκι #10. Χρησιμοποιήστε μια κασάνια.



**Αντικατάσταση: γρύλος παραθύρου - SEAT AROSA (6H). Συμβουλή:**

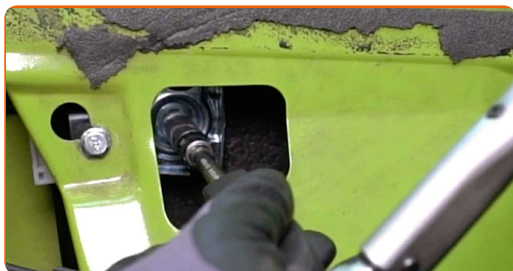
- Για να αποφύγετε τραυματισμό, κρατήστε το γυαλί όταν βιδώνετε τα στοιχεία στερέωσης.

**30**

Ελέγξτε αν ο γρύλος του παραθύρου λειτουργεί σωστά.

**31**

Σφίξτε τα στοιχεία στερέωσης του τζαμιού του παραθύρου. Χρησιμοποιήστε ένα καρυδάκι #10. Χρησιμοποιήστε ένα δυναμόκλειδο. Σφίξτε τη με ροπή 5 Nm.

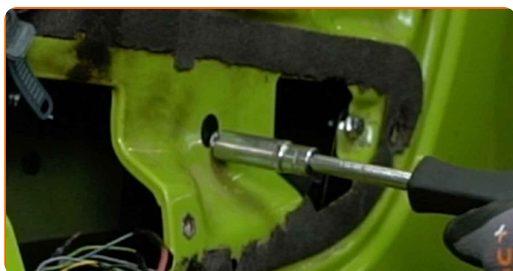


Αντικατάσταση: γρύλος παραθύρου - SEAT AROSA (6H). Το AUTODOC συνιστά:

- Μην ασκείτε υπερβολική δύναμη όταν σφίγγετε τα στοιχεία στερέωσης. Το υπερβολικό σφίξιμο ενδέχεται να προκαλέσει ζημιά στο τζάμι.

32

Σφίξτε τα στοιχεία στερέωσης της μονάδας του γρύλου του παραθύρου. Χρησιμοποιήστε ένα καρυδάκι #10. Χρησιμοποιήστε ένα δυναμόκλειδο. Σφίξτε τη με ροπή 8 Nm.

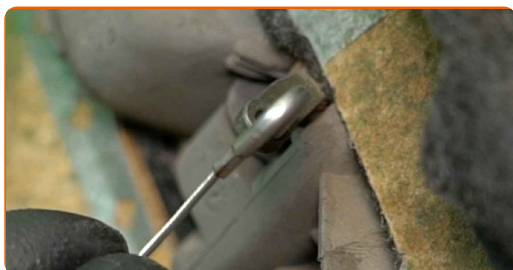


33

Αποσυνδέστε τους ακροδέκτες του ηλεκτρικού παραθύρου από τη μονάδα ελέγχου.

34

Τοποθετήστε την ντίζα κλειδώματος του χερουλιού.



35

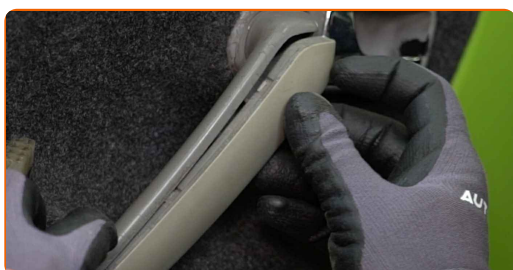
Επανατοποθετήστε την ταπετσαρία της πόρτας.



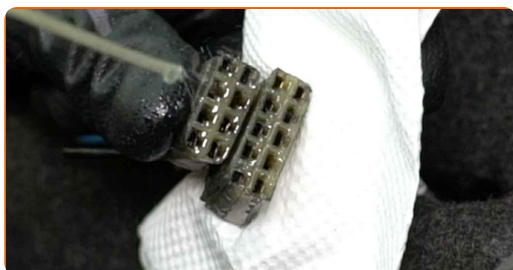
**36** Σφίξτε το στοιχείο στερέωσης της λαβής της πόρτας. Χρησιμοποιήστε ένα σταυροκατσάβιδο.



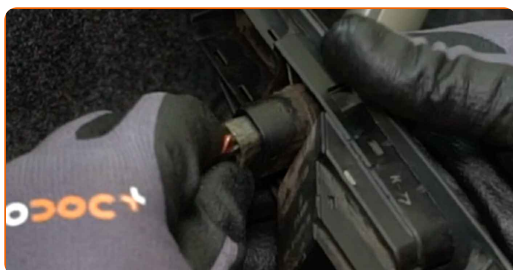
**37** Συνδέστε το πλαίσιο επένδυσης της λαβής της πόρτας.



**38** Επεξεργαστείτε τα στοιχεία στερέωσης του γρύλου παραθύρου. Χρησιμοποιήστε μονωτικό γράσο.



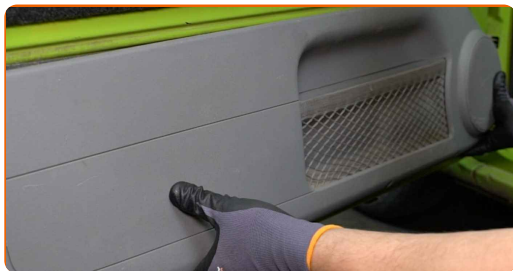
**39** Συνδέστε τους ακροδέκτες του ηλεκτρικού παραθύρου στη μονάδα ελέγχου.



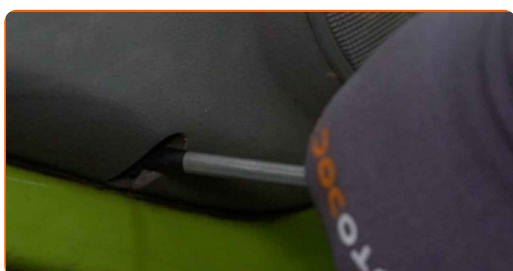
**40** Εγκαταστήστε τη μονάδα διακόπτη ηλεκτρικού παραθύρου.



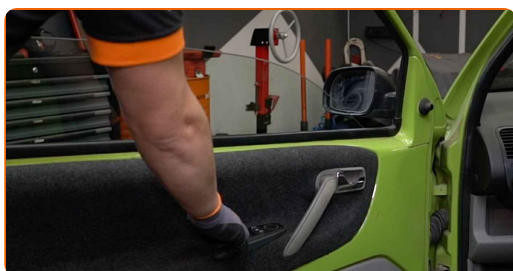
**41** Προσαρτήστε την κάτω ταπετσαρία της πόρτας.



**42** Βιδώστε τα στοιχεία στερέωσης της κάτω ταπετσαρίας της πόρτας. Χρησιμοποιήστε ένα σταυροκατσάβιδο.



**43** Ελέγξτε αν ο γρύλος του παραθύρου λειτουργεί σωστά.



**44** Κλείστε την πόρτα του αυτοκινήτου.

**ΜΠΡΆΒΟ!** 

**ΔΕΪΤΕ ΠΕΡΙΣΣΌΤΕΡΕΣ ΟΔΗΓΪΕΣ**

# AUTODOC – ΚΟΡΥΦΑΙΑ ΠΟΙΟΤΗΤΑ ΚΑΙ ΠΡΟΣΙΤΑ ΑΝΤΑΛΛΑΚΤΙΚΑ ΑΥΤΟΙΝΗΤΩΝ ΣΤΟ ΔΙΑΔΙΚΤΥΟ

**ΕΦΑΡΜΟΓΗ ΓΙΑ ΚΙΝΗΤΑ ΤΟΥ AUTODOC: ΑΠΟΚΤΗΣΤΕ ΑΠΙΣΤΕΥΤΕΣ ΠΡΟΣΦΟΡΕΣ, ΕΝΩ ΚΑΝΕΤΕ ΒΟΛΙΚΕΣ ΑΓΟΡΕΣ**

**AUTODOC**

GET IT ON Google Play

Download on the App Store

Download

**ΜΙΑ ΑΠΙΣΤΕΥΤΗ ΓΚΑΜΑ ΑΝΤΑΛΛΑΚΤΙΚΩΝ ΓΙΑ ΤΟ ΑΥΤΟΚΙΝΗΤΟ ΣΑΣ**

**ΓΡΎΛΟΣ ΠΑΡΑΘΎΡΟΥ: ΜΙΑ ΕΥΡΕΪΑ ΠΟΙΚΙΛΪΑ**

## **ⓘ ΔΉΛΩΣΗ ΑΠΟΠΟΪΗΣΗΣ ΕΥΘΎΝΗΣ:**

Το έγγραφο περιέχει μόνο γενικές συστάσεις, οι οποίες μπορεί να σας είναι χρήσιμες όταν εκτελείτε εργασίες επισκευής ή αντικατάστασης. Η AUTODOC δεν ευθύνεται για τυχόν απώλειες, τραυματισμούς, ζημιές σε περιουσία, οι οποίες συμβαίνουν κατά τη διάρκεια της διαδικασίας επισκευής ή αντικατάστασης, λόγω λανθασμένης χρήσης ή παρανόησης των παρεχόμενων πληροφοριών.

Η AUTODOC δεν ευθύνεται για πιθανά λάθη και ασάφειες σε αυτόν τον οδηγό. Οι πληροφορίες παρέχονται για ενημερωτικούς σκοπούς και δεν αντικαθιστούν τις συμβουλές ή οδηγίες από ειδικούς.

Η AUTODOC δεν ευθύνεται για τη λανθασμένη ή επικίνδυνη χρήση εξοπλισμού, συσκευών, εργαλείων και ανταλλακτικών. Η AUTODOC συνιστά θερμά να είστε προσεκτικοί και να ακολουθείτε τους κανονισμούς ασφαλείας όταν εκτελείτε εργασίες επισκευής ή αντικατάστασης. Να θυμάστε πως η χρήση χαμηλής ποιότητας ανταλλακτικών δεν εγγυάται το σωστό επίπεδο οδικής ασφαλείας.

© Copyright 2023 – Όλα τα περιεχόμενα αυτής της ιστοσελίδας και ειδικότερα τα κείμενα, οι φωτογραφίες και τα γραφικά, προστατεύονται από τους νόμους περί πνευματικής ιδιοκτησίας. Όλα τα δικαιώματα, συμπεριλαμβανομένης της αντιγραφής, της δημοσίευσης, της επιμέλειας και της μετάφρασης, ανήκουν στην AUTODOC SE.