

AUTODOC CLUB

Πώς να αλλάξετε βάση
αμορτισέρ πίσω σε **SEAT**
Cordoba Vario (6K5) -
Οδηγίες αντικατάστασης

ΠΑΡΌΜΟΙΟ ΒΊΝΤΕΟ ΟΔΗΓΊΩΝ



Αυτό το βίντεο δείχνει τη διαδικασία αντικατάστασης παρόμοιου ανταλλακτικού αυτοκινήτου σε άλλο όχημα

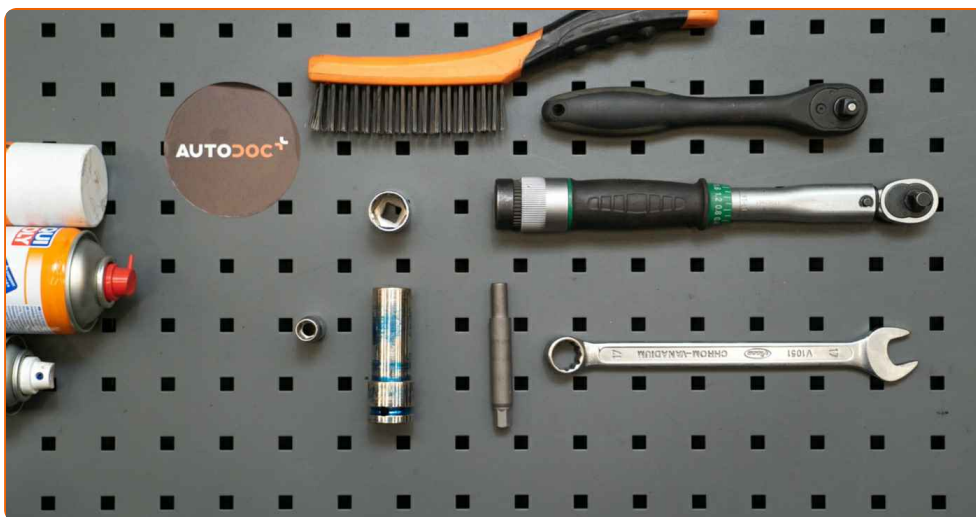
Σημαντικό!

Η συγκεκριμένη διαδικασία αντικατάστασης, μπορεί να χρησιμοποιηθεί σε: SEAT Cordoba Vario (6K5) 1.4 i, SEAT Cordoba Vario (6K5) 1.9 SDI, SEAT Cordoba Vario (6K5) 1.6 i, SEAT Cordoba Vario (6K5) 1.9 TDI

Η διαδικασία ενδέχεται να έχει μικρές διαφορές ανάλογα με το σχεδιασμό του αυτοκινήτου.

Αυτές οι οδηγίες δημιουργήθηκαν βασισμένες στη διαδικασία αντικατάστασης για παρόμοιο ανταλλακτικό αυτοκινήτου σε: VW GOLF III (1H1) 1.9 D

ΑΝΤΙΚΑΤΑΣΤΑΣΗ: ΒΑΣΗ ΑΜΟΡΤΙΣΤΕΡ - SEAT CORDOBA VARIO (6K5). ΕΡΓΑΛΕΙΑ ΠΟΥ ΘΑ ΧΡΕΙΑΣΤΕΙΤΕ:



- Συρματόβουρτσα
- Σπρέι WD-40
- Υγράσο χαλκού
- Δυναμόκλειδο
- Γερμανοπολύγωνο Κλειδί #17
- Καρυδάκι # 10
- Καρυδάκι # 17
- Κρουστικό καρυδάκι για μπουλονόκλειδο #17
- Κλειδί Καστάνιας
- Μανέλα κολαούζου
- Καρυδάκι αμορτισέρ DD5,2
- Υδραυλικός συμπιεστής ελατηρίων αμορτισέρ
- Υδραυλικός σασμανόγρυλος
- Σφήνα τροχού

Αγοράστε εργαλεία

Αντικατάσταση: βάση αμορτισέρ - SEAT Cordoba Vario (6K5). Οι επαγγελματίες συνιστούν:

- Η διαδικασία αντικατάστασης είναι η ίδια για τις βάσεις τόσο του αριστερού, όσο και του δεξιού γονάτου του αμορτισέρ της οπίσθιας ανάρτησης.
- Θα πρέπει να αντικαθίσταται παράλληλα το σύνολο των βάσεων των οπίσθιων γονάτων των αμορτισέρ.
- Όλες οι εργασίες θα πρέπει να γίνουν με τον κινητήρα σβηστό.

ΑΝΤΙΚΑΤΑΣΤΑΣΗ: ΒΑΣΗ ΑΜΟΡΤΙΣΉΡ - SEAT CORDOBA VARIO (6K5). ΑΚΟΛΟΥΘΗΣΤΕ ΤΑ ΠΑΡΑΚΑΤΩ ΒΉΜΑΤΑ:

1 Ανοίξτε το πορτμπαγκάζ.

2 Μετακινήστε την αναδιπλούμενη εταζέρα και βγάλτε τη από τις βάσεις της. Έτσι, θα αποκτήσετε πρόσβαση τα πλευρικά πλαστικά πάνελ της ταπετσαρίας.

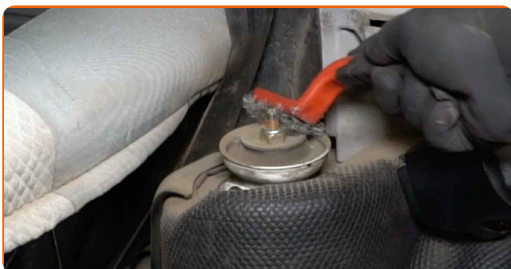
3 Ξεβιδώστε τα στοιχεία στερέωσης του πλευρικού πλαστικού πάνελ της ταπετσαρίας. Χρησιμοποιήστε ένα καρυδάκι #10. Χρησιμοποιήστε μια κασάνια.



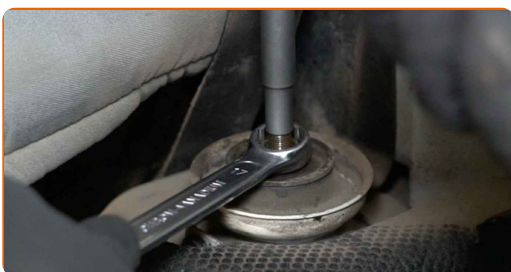
4 Αφαιρέστε το πλευρικό πλαστικό κάλυμμα.



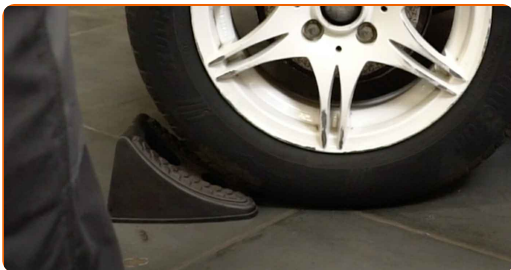
- 5** Καθαρίστε τα στοιχεία στερέωσης της επάνω βάση του γόνατου του αμορτισέρ. Χρησιμοποιήστε μια συρματόβουρτσα. Χρησιμοποιήστε σπρέι WD-40.



- 6** Χαλαρώστε το επάνω στοιχείο στερέωσης της βάσης του γόνατου του αμορτισέρ. Χρησιμοποιήστε ένα γερμανοπολύγωνο #17. Χρησιμοποιήστε ένα καρυδάκι αμορτισέρ DD5,2. Χρησιμοποιήστε μια καστίνα.



- 7** Ασφαλίστε τους τροχούς με τάκους.



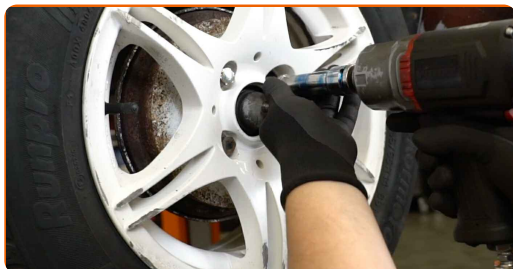
- 8** Ξεσφίξτε τα μπουλόνια στερέωσης του τροχού. Χρησιμοποιήστε κρουστικό καρυδάκι για μπουλονόκλειδο No #17.



- 9** Σηκώστε το πίσω μέρος του αυτοκινήτου και στερεώστε το σε στηρίγματα.

10

Ξεσφίξτε τα μπουλόνια του τροχού.



Το AUTODOC συνιστά:

- Προειδοποίηση! Για να αποφύγετε τραυματισμούς, κρατήστε τον τροχό ενώ ξεβιδώνετε τα μπουλόνια στερέωσης. SEAT Cordoba Vario (6K5)

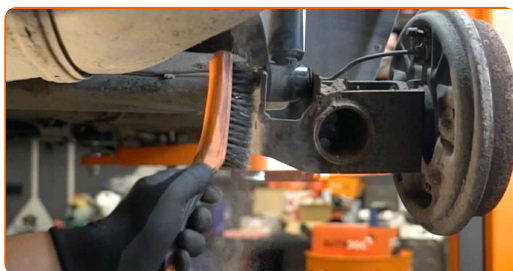
11

Αφαιρέστε τον τροχό.



12

Καθαρίστε τα στοιχεία στερέωσης του γόνατου του αμορτισέρ. Χρησιμοποιήστε μια συρματόβουρτσα. Χρησιμοποιήστε σπρέι WD-40.

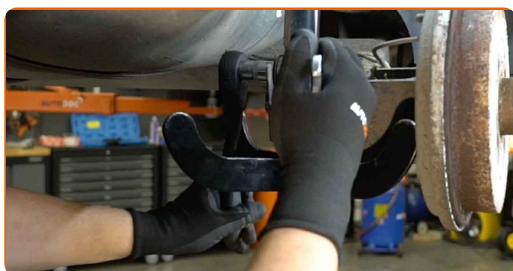


13

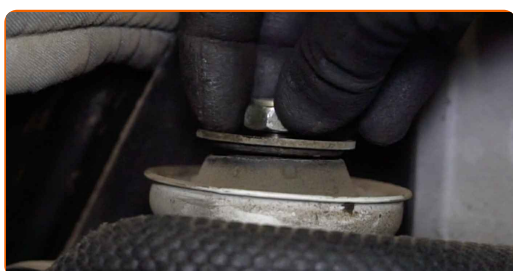
Στηρίξτε τη γέφυρα της οπίσθιας ανάρτησης. Χρησιμοποιήστε ένα υδραυλικό γρύλο σασμάν.



- 14** Ξεβιδώστε το κάτω παξιμάδι του γόνατου του αμορτισέρ. Χρησιμοποιήστε ένα γερμανοπολύγωνο #17. Χρησιμοποιήστε ένα καρυδάκι #17. Χρησιμοποιήστε μια μανέλα κολαούζου.



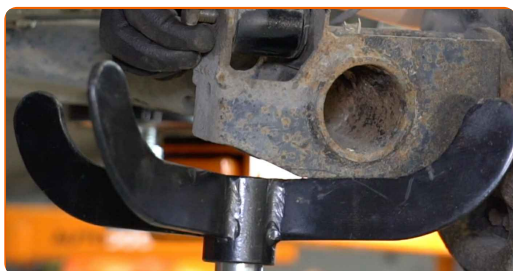
- 15** Ξεβιδώστε την πάνω βίδα της βάσης του γόνατου του αμορτισέρ.



Το AUTODOC συνιστά:

- Προς αποφυγή τραυματισμών, κρατήστε το γόνατο του αμορτισέρ κατά το ξεβίδωμα των βιδών στερέωσης.

- 16** Αφαιρέστε τη βάση κάτω από τον πίσω εγκάρσιο άξονα.



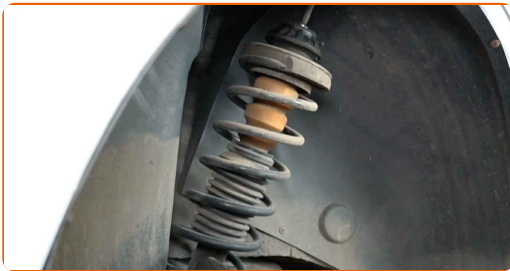
Αντικατάσταση: βάση αμορτισέρ - SEAT Cordoba Vario (6K5). Συμβουλή:

- Χαμηλώστε τον υδραυλικό γρύλο σασμάν, σιγά-σιγά, χωρίς τραντάγματα, για να αποφύγετε τυχόν ζημιές στις μονάδες και τους μηχανισμούς.

17 Αφαιρέστε τη βίδα στερέωσης.



18 Αφαιρέστε το γόνατο της ανάρτησης.

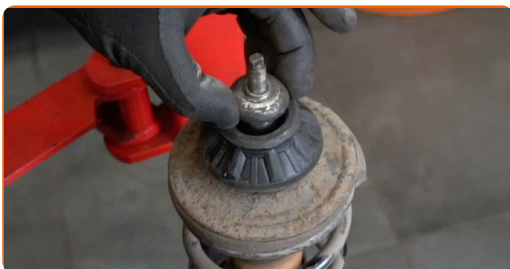


19 Τοποθετήστε το αμορτισέρ στο εργαλείο συμπίεσης του ελατηρίου.

Το AUTODOC συνιστά:

- Σημειώστε ότι όταν χρησιμοποιείτε συμπιεστή ελατηρίων, οι σπείρες του ελατηρίου πρέπει να είναι πιασμένες με ασφάλεια, συμπιέζοντας το ελατήριο στις δύο αντίθετες πλευρές του.
- Εξασφαλίστε τη σωστή θέση του ελατηρίου στο στοιχείο συγκράτησης.
- Σιγουρευτείτε ότι οι σπείρες του ελατηρίου μπαίνουν σφιχτά στη θέση τους.

20 Βγάλτε την πάνω βάση του γονάτου.



Αντικατάσταση: βάση αμορτισέρ - SEAT Cordoba Vario (6K5). Το AUTODOC συνιστά:

- Ελέγξτε τη φούσκα για τη σκόνη και το ελαστικό στοπ του αμορτισέρ. Αν χρειάζεται, αντικαταστήστε τα.

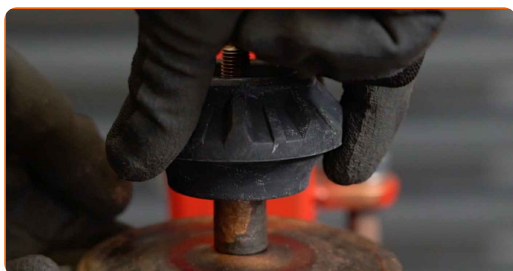
21

Περάστε από επεξεργασία τη ράβδο του αμορτισέρ. Χρησιμοποιήστε μια συρματόβουρτσα. Χρησιμοποιήστε σπρέι WD-40. Χρησιμοποιήστε γράσο χαλκού.



22

Τοποθετήστε μια νέα βάση γονάτου.



23

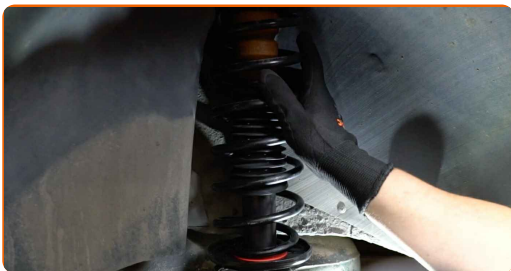
Αφαιρέστε το συναρμολογημένο γόνατο της ανάρτησης.

24

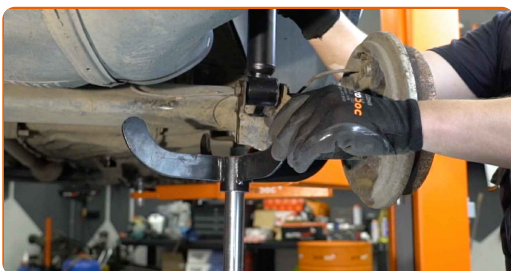
Περάστε από επεξεργασία τις βάσεις στερέωσης του γονάτου του αμορτισέρ. Χρησιμοποιήστε μια συρματόβουρτσα. Χρησιμοποιήστε σπρέι WD-40.



25 Τοποθετήστε το γόνατο του αμορτισέρ μέσα στο θόλο του τροχού.

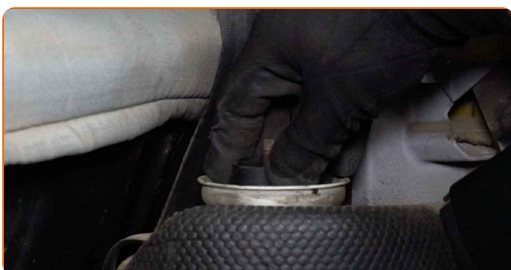


26 Στηρίξτε τη γέφυρα της οπίσθιας ανάρτησης. Χρησιμοποιήστε ένα υδραυλικό γρύλο σασμάν.



27 Τοποθετήστε τη βίδα στερέωσης.

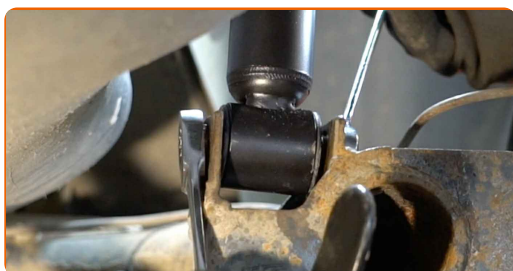
28 Βιδώστε την πάνω βίδα της βάσης του γονάτου του αμορτισέρ. Μην το σφίξετε.



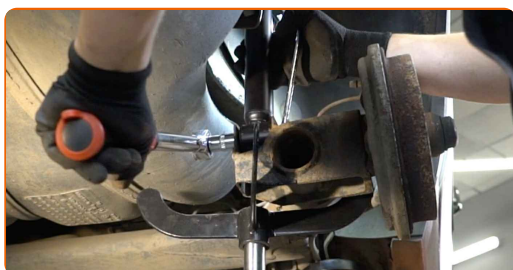
Το AUTODOC συνιστά:

- SEAT Cordoba Vario (6K5) - Για να αποφύγετε τους τραυματισμούς, κρατήστε το γόνατο ανάρτησης ενώ βιδώνετε τα μπουλόνια στερέωσης.

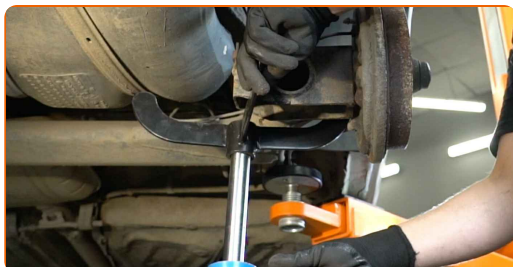
- 29** Βιδώστε το κάτω στοιχείο στερέωσης του γόνατου του αμορτισέρ. Χρησιμοποιήστε ένα γερμανοπολύγωνο #17. Χρησιμοποιήστε ένα καρυδάκι #17. Χρησιμοποιήστε μια μανέλα κολαούζου.



- 30** Σφίξτε το κάτω στοιχείο σύσφιξης του αμορτισέρ. Χρησιμοποιήστε ένα γερμανοπολύγωνο #17. Χρησιμοποιήστε ένα καρυδάκι #17. Χρησιμοποιήστε ένα δυναμόκλειδο. Σφίξτε τη με ροπή 70 Nm.



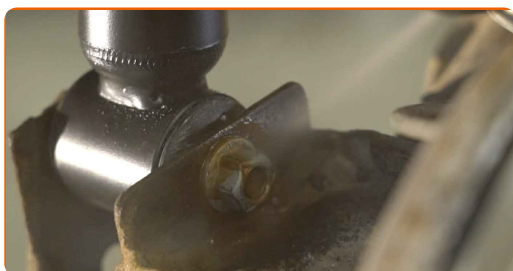
- 31** Αφαιρέστε τη βάση κάτω από τον πίσω εγκάρσιο άξονα.



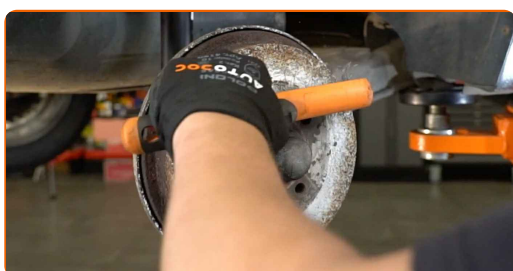
Το AUTODOC συνιστά:

- Αντικατάσταση: βάση αμορτισέρ - SEAT Cordoba Vario (6K5). Χαμηλώστε τον γρύλο μετάδοσης απαλά, χωρίς τραντάγματα, για να αποφύγετε την πρόκληση βλαβών στα εξαρτήματα και τους μηχανισμούς.

- 32** Περάστε από επεξεργασία τα στοιχεία στερέωσης του γονάτου του αμορτισέρ. Χρησιμοποιήστε γράσο χαλκού.



- 33** Καθαρίστε το σημείο τοποθέτησης της ζάντας του τροχού. Χρησιμοποιήστε μια συρματόβουρτσα.



- 34** Περάστε από επεξεργασία την επιφάνεια στην οποία η ζάντα ακουμπά επάνω στο ταμπόρο. Χρησιμοποιήστε γράσο χαλκού.



- 35** Τοποθετήστε τον τροχό.



Το AUTODOC συνιστά:

- Για να αποφύγετε τυχόν τραυματισμούς, συγκρατήστε τον τροχό όταν σφίγγετε τα μπουλόνια του.

36 Βιδώστε τα μπουλόνια του τροχού. Χρησιμοποιήστε κρουστικό καρυδάκι για μπουλονόκλειδο No #17.



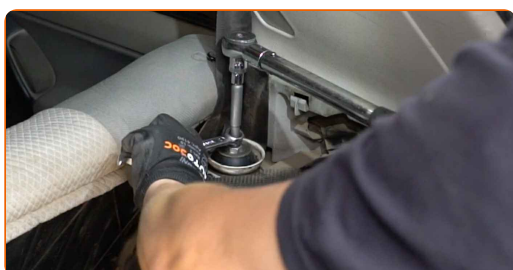
37 Χαμηλώστε το αυτοκίνητο και χρησιμοποιήστε σταυρό, προκειμένου να σφίξετε τα μπουλόνια των τροχών. Χρησιμοποιήστε κρουστικό καρυδάκι για μπουλονόκλειδο No #17. Χρησιμοποιήστε ένα δυναμόκλειδο. Σφίξτε τη με ροπή 110 Nm.



38 Αφαιρέστε τους γρύλους και τους τάκους.



39 Σφίξτε την επάνω βίδα της βάσης του γονάτου του αμορτισέρ. Χρησιμοποιήστε ένα γερμανοπολύγωνο #17. Χρησιμοποιήστε ένα καρυδάκι αμορτισέρ DD5,2. Χρησιμοποιήστε ένα δυναμόκλειδο. Σφίξτε τη με ροπή 25 Nm.



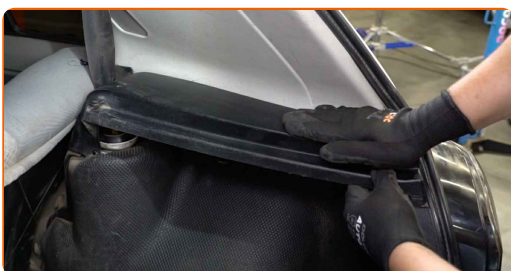
40

Περάστε από επεξεργασία τα στοιχεία στερέωσης της βάσης του γόνατου του αμορτισέρ. Χρησιμοποιήστε γράσο χαλκού.



41

Τοποθετήστε το πλευρικό πλαστικό πάνελ.



42

Βιδώστε τα στοιχεία στερέωσης του πλευρικού πλαστικού πάνελ της ταπετσαρίας. Χρησιμοποιήστε ένα καρυδάκι #10. Χρησιμοποιήστε μια κασάνια.



43

Τοποθετήστε την αναδιπλούμενη εταζέρα στη βάση της.

44

Κλείστε το καπό του πορτμπαγκάζ.

ΜΠΡΆΒΟ! 

ΔΕΪΤΕ ΠΕΡΙΣΣΪΤΕΡΕΣ ΟΔΗΓΪΕΣ

ΑΥΤΟΔΟC – ΚΟΡΥΦΑΪΑ ΠΟΙΟΤΗΤΑ ΚΑΙ ΠΡΟΣΙΤΆ ΑΝΤΑΛΛΑΚΤΙΚΆ ΑΥΤΟΙΝΉΤΩΝ ΣΤΟ ΔΙΑΔΪΚΤΥΟ

ΕΦΑΡΜΟΓΉ ΓΙΑ ΚΙΝΗΤΆ ΤΟΥ ΑΥΤΟΔΟC: ΑΠΟΚΤΉΣΤΕ ΑΠΪΣΤΕΥΤΕC ΠΡΟCΦΟΡΈC, ΕΝΩ ΚΆΝΕΤΕ ΒΟΛΙΚΈC ΑΓΟΡΈC

AUTODOC

GET IT ON Google Play

Download on the App Store

Download

ΜΙΑ ΑΠΪΣΤΕΥΤΗ ΓΚΆΜΑ ΑΝΤΑΛΛΑΚΤΙΚΩΝ ΓΙΑ ΤΟ ΑΥΤΟΚΪΝΗΤΟ ΣΑC

ΒΆΣΗ ΑΜΟΡΤΙCΉΡ: ΜΙΑ ΕΥΡΈΙΑ ΠΟΙΚΙΛΪΑ

ⓘ ΔΪΗΛΩCΗ ΑΠΟΠΟΪΗCΗC ΕΥΘΎΝΗC:

Το έγγραφο περιέχει μόνο γενικές συστάσεις, οι οποίες μπορεί να σας είναι χρήσιμες όταν εκτελείτε εργασίες επισκευής ή αντικατάστασης. Η AUTODOC δεν ευθύνεται για τυχόν απώλειες, τραυματισμούς, ζημιές σε περιουσία, οι οποίες συμβαίνουν κατά τη διάρκεια της διαδικασίας επισκευής ή αντικατάστασης, λόγω λανθασμένης χρήσης ή παρανόησης των παρεχόμενων πληροφοριών.

Η AUTODOC δεν ευθύνεται για πιθανά λάθη και ασάφειες σε αυτόν τον οδηγό. Οι πληροφορίες παρέχονται για ενημερωτικούς σκοπούς και δεν αντικαθιστούν τις συμβουλές ή οδηγίες από ειδικούς.

Η AUTODOC δεν ευθύνεται για τη λανθασμένη ή επικίνδυνη χρήση εξοπλισμού, συσκευών, εργαλείων και ανταλλακτικών. Η AUTODOC συνιστά θερμά να είστε προσεκτικοί και να ακολουθείτε τους κανονισμούς ασφαλείας όταν εκτελείτε εργασίες επισκευής ή αντικατάστασης. Να θυμάστε πως η χρήση χαμηλής ποιότητας ανταλλακτικών δεν εγγυάται το σωστό επίπεδο οδικής ασφάλειας.

© Copyright 2023 – Όλα τα περιεχόμενα αυτής της ιστοσελίδας και ειδικότερα τα κείμενα, οι φωτογραφίες και τα γραφικά, προστατεύονται από τους νόμους περί πνευματικής ιδιοκτησίας. Όλα τα δικαιώματα, συμπεριλαμβανομένης της αντιγραφής, της δημοσίευσης, της επιμέλειας και της μετάφρασης, ανήκουν στην AUTODOC SE.