



Πώς να αλλάξετε  
μετρητης μαζας αερα σε  
**SEAT Exeo ST (3R5)** -  
Οδηγίες αντικατάστασης

## ΠΑΡΌΜΟΙΟ ΒΊΝΤΕΟ ΟΔΗΓΊΩΝ



Αυτό το βίντεο δείχνει τη διαδικασία αντικατάστασης παρόμοιου ανταλλακτικού αυτοκινήτου σε άλλο όχημα

### Σημαντικό!

Η συγκεκριμένη διαδικασία αντικατάστασης, μπορεί να χρησιμοποιηθεί σε:  
SEAT Exeo ST (3R5) 1.6

Η διαδικασία ενδέχεται να έχει μικρές διαφορές ανάλογα με το σχεδιασμό του αυτοκινήτου.

Αυτές οι οδηγίες δημιουργήθηκαν βασισμένες στη διαδικασία αντικατάστασης για παρόμοιο ανταλλακτικό αυτοκινήτου σε: AUDI A4 Sedan (8D2, B5) 1.6

**ΑΝΤΙΚΑΤΑΣΤΑΣΗ: ΜΕΤΡΗΤΗΣ ΜΑΖΑΣ ΑΕΡΑ - SEAT  
EXEO ST (3R5). ΕΡΓΑΛΕΙΑ ΠΟΥ ΧΡΕΙΑΖΕΣΤΕ:**



- Σπρέι ηλεκτρικών επαφών
- Δυναμόκλειδο
- Καρυδάκι # 7
- Καρυδάκι # 10
- Κλειδί Καστανίας
- Σταυροκατσάβιδο
- Κάλυμμα φτερού

**Αγοράστε εργαλεία**

## Αντικατάσταση: μετρητης μαζας αερα - SEAT Exeo ST (3R5). Το AUTODOC συνιστά:

- Διαγράψτε τους κωδικούς βλάβης από την ηλεκτρονική μονάδα ελέγχου, εάν είναι απαραίτητο.
- Βεβαιωθείτε ότι δεν εισέρχεται σκόνη ή βρωμιά στα εξαρτήματα του αγωγού αέρα και στο σώμα της πεταλούδας γκαζιού.
- Παρακαλώ σημειώστε: όλες οι εργασίες στο αυτοκίνητο - SEAT Exeo ST (3R5) - πρέπει να πραγματοποιηθούν με τον κινητήρα σβηστό.

## ΚΑΝΤΕ ΤΗΝ ΑΝΤΙΚΑΤΑΣΤΑΣΗ ΜΕ ΤΗΝ ΑΚΟΛΟΥΘΗ ΣΕΙΡΑ:

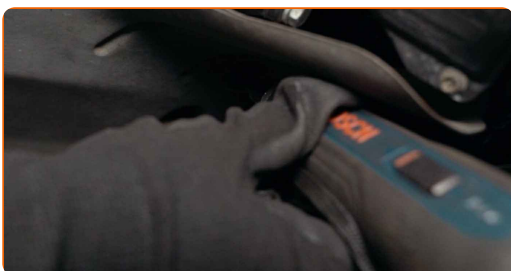
1 Ανοίξτε το καπό.

2 Χρησιμοποιήστε ένα κάλυμμα προστασίας φτερού, για να μην προκαλέσετε ζημιές στη βαφή και τα πλαστικά τμήματα του αυτοκινήτου.

3 Βγάλτε το περίβλημα του αγωγού της εισαγωγής αέρα από το περίβλημα του φίλτρου αέρα.

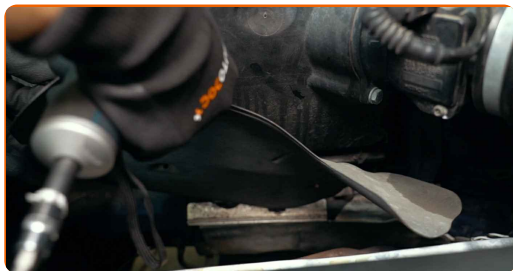


4 Ξεβιδώστε τα στοιχεία στερέωσης του προστατευτικού θερμότητας του περιβλήματος του φίλτρου αέρα. Χρησιμοποιήστε ένα σταυροκατσάβιδο.



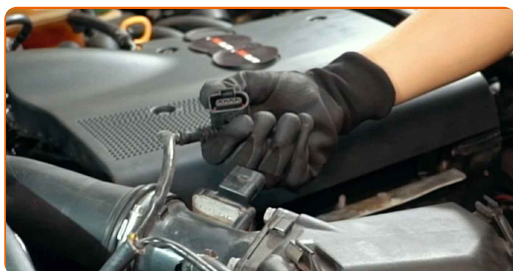
5

Αφαιρέστε το προστατευτικό θερμότητας του περιβλήματος του φίλτρου αέρα.



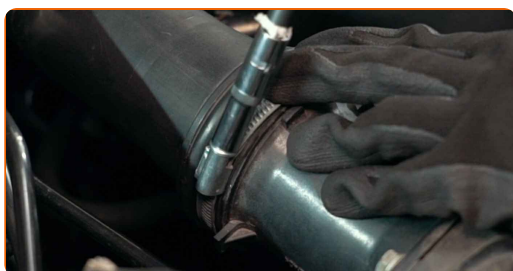
6

Αποσυνδέστε τη φίσα του αισθητήρα ροής μάζας αέρα.



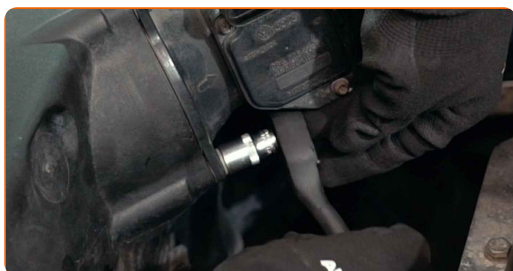
7

Χαλαρώστε το σφιγκτήρα στερέωσης που συνδέει τον αγωγό της εισαγωγής αέρα με το περίβλημα του φίλτρου αέρα. Χρησιμοποιήστε ένα καρυδάκι #7. Χρησιμοποιήστε μια καστάνια.



8

Ξεβιδώστε τα στοιχεία στερέωσης του αισθητήρα μάζας αέρα (MAF). Χρησιμοποιήστε ένα καρυδάκι #10. Χρησιμοποιήστε μια καστάνια.



9

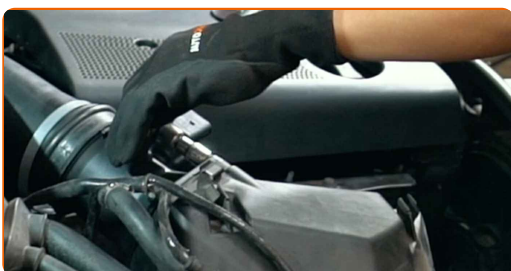
Αφαιρέστε τον αισθητήρα ροής μάζας αέρα.



**10** Τοποθετήστε έναν καινούριο αισθητήρα ροής μάζας αέρα.



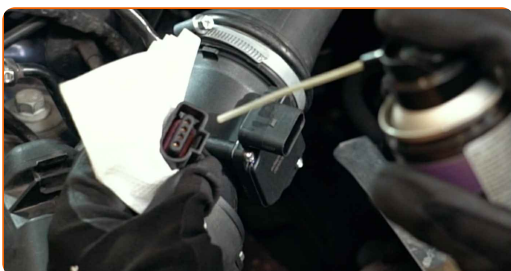
**11** Σφίξτε τα στοιχεία στερέωσης του αισθητήρα MAF. Χρησιμοποιήστε ένα καρυδάκι #10. Χρησιμοποιήστε ένα δυναμόκλειδο. Σφίξτε τη με ροπή 4 Nm.



**12** Βιδώστε το σφιγκτήρα στερέωσης που συνδέει την εισαγωγή αέρα στο περίβλημα του φίλτρου αέρα. Χρησιμοποιήστε ένα καρυδάκι #7. Χρησιμοποιήστε μια καστάνια.



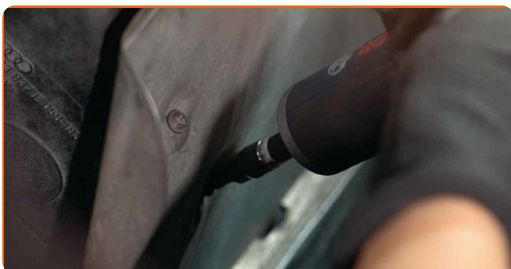
**13** Επεξεργαστείτε τη φίσα του αισθητήρα ροής μάζας αέρα. Χρησιμοποιήστε μονωτικό γράσο.



**14** Προσαρτήστε τη φίσα του αισθητήρα ροής μάζας αέρα.

**15** Τοποθετήστε το προστατευτικό θερμότητας του περιβλήματος του φίλτρου αέρα.

- 16 Βιδώστε τα στοιχεία στερέωσης του προστατευτικού θερμότητας του περιβλήματος του φίλτρου αέρα. Χρησιμοποιήστε ένα σταυροκατσάβιδο.



- 17 Τοποθετήστε το περίβλημα της εισαγωγής αέρα.



- 18 Αφήστε τον κινητήρα να δουλέψει για λίγο. Αυτό απαιτείται για να διασφαλιστεί ότι το τμήμα θα λειτουργήσει σωστά.

- 19 Σβήστε τον κινητήρα.

- 20 Αφαιρέστε το κάλυμμα προστασίας φτερού.

- 21 Κλείστε το καπό.

**ΜΠΡΆΒΟ!** 

**ΔΕΪΤΕ ΠΕΡΙΣΣΌΤΕΡΕΣ ΟΔΗΓΪΕΣ**



# AUTODOC – ΚΟΡΥΦΑΙΑ ΠΟΙΟΤΗΤΑ ΚΑΙ ΠΡΟΣΙΤΑ ΑΝΤΑΛΛΑΚΤΙΚΑ ΑΥΤΟΙΝΗΤΩΝ ΣΤΟ ΔΙΑΔΙΚΤΥΟ

**ΕΦΑΡΜΟΓΗ ΓΙΑ ΚΙΝΗΤΑ ΤΟΥ AUTODOC: ΑΠΟΚΤΗΣΤΕ ΑΠΙΣΤΕΥΤΕΣ ΠΡΟΣΦΟΡΕΣ, ΕΝΩ ΚΑΝΕΤΕ ΒΟΛΙΚΕΣ ΑΓΟΡΕΣ**

**AUTODOC**

GET IT ON Google Play

Download on the App Store

Download

**ΜΙΑ ΑΠΙΣΤΕΥΤΗ ΓΚΑΜΑ ΑΝΤΑΛΛΑΚΤΙΚΩΝ ΓΙΑ ΤΟ ΑΥΤΟΚΙΝΗΤΟ ΣΑΣ**

**ΜΕΤΡΗΤΗΣ ΜΑΖΑΣ ΑΕΡΑ: ΜΙΑ ΕΥΡΕΪΑ ΠΟΙΚΙΛΙΑ**

## **ⓘ ΔΗΛΩΣΗ ΑΠΟΠΟΪΗΣΗΣ ΕΥΘΥΝΗΣ:**

Το έγγραφο περιέχει μόνο γενικές συστάσεις, οι οποίες μπορεί να σας είναι χρήσιμες όταν εκτελείτε εργασίες επισκευής ή αντικατάστασης. Η AUTODOC δεν ευθύνεται για τυχόν απώλειες, τραυματισμούς, ζημιές σε περιουσία, οι οποίες συμβαίνουν κατά τη διάρκεια της διαδικασίας επισκευής ή αντικατάστασης, λόγω λανθασμένης χρήσης ή παρανόησης των παρεχόμενων πληροφοριών.

Η AUTODOC δεν ευθύνεται για πιθανά λάθη και ασάφειες σε αυτόν τον οδηγό. Οι πληροφορίες παρέχονται για ενημερωτικούς σκοπούς και δεν αντικαθιστούν τις συμβουλές ή οδηγίες από ειδικούς.

Η AUTODOC δεν ευθύνεται για τη λανθασμένη ή επικίνδυνη χρήση εξοπλισμού, συσκευών, εργαλείων και ανταλλακτικών. Η AUTODOC συνιστά θερμά να είστε προσεκτικοί και να ακολουθείτε τους κανονισμούς ασφαλείας όταν εκτελείτε εργασίες επισκευής ή αντικατάστασης. Να θυμάστε πως η χρήση χαμηλής ποιότητας ανταλλακτικών δεν εγγυάται το σωστό επίπεδο οδικής ασφάλειας.

© Copyright 2023 – Όλα τα περιεχόμενα αυτής της ιστοσελίδας και ειδικότερα τα κείμενα, οι φωτογραφίες και τα γραφικά, προστατεύονται από τους νόμους περί πνευματικής ιδιοκτησίας. Όλα τα δικαιώματα, συμπεριλαμβανομένης της αντιγραφής, της δημοσίευσης, της επιμέλειας και της μετάφρασης, ανήκουν στην AUTODOC SE.