

AUTODOC CLUB

Πώς να αλλάξετε
μπροστινός κάτω
βραχίονας σε **SEAT Ibiza
IV Sportcoupe (6J, 6P)** -
Οδηγίες αντικατάστασης

ΠΑΡΟΜΟΙΟ ΒΊΝΤΕΟ ΟΔΗΓΙΩΝ



Αυτό το βίντεο δείχνει τη διαδικασία αντικατάστασης παρόμοιου ανταλλακτικού αυτοκινήτου σε άλλο όχημα

ⓘ Σημαντικό!

Η συγκεκριμένη διαδικασία αντικατάστασης, μπορεί να χρησιμοποιηθεί σε: SEAT Ibiza IV Sportcoupe (6J, 6P) 1.2 TDI, SEAT Ibiza IV Sportcoupe (6J, 6P) 1.6 LPG, SEAT Ibiza IV Sportcoupe (6J, 6P) 1.2, SEAT Ibiza IV Sportcoupe (6J, 6P) 1.4, SEAT Ibiza IV Sportcoupe (6J, 6P) 1.4 TDI, SEAT Ibiza IV Sportcoupe (6J, 6P) 1.9 TDI, SEAT Ibiza IV Sportcoupe (6J, 6P) 1.6, SEAT Ibiza IV Sportcoupe (6J, 6P) 2.0, SEAT Ibiza IV Sportcoupe (6J, 6P) 1.4 TSI, SEAT Ibiza IV Sportcoupe (6J, 6P) 1.4 TSI Cupra, SEAT Ibiza IV Sportcoupe (6J, 6P) 1.6 TDI, SEAT Ibiza IV Sportcoupe (6J, 6P) 2.0 TDI, SEAT Ibiza IV Sportcoupe (6J, 6P) 1.2 TSI, SEAT Ibiza IV Sportcoupe (6J, 6P) 1.0, SEAT Ibiza IV Sportcoupe (6J, 6P) 1.0 TSI

Η διαδικασία ενδέχεται να έχει μικρές διαφορές ανάλογα με το σχεδιασμό του αυτοκινήτου.

Αυτές οι οδηγίες δημιουργήθηκαν βασισμένες στη διαδικασία αντικατάστασης για παρόμοιο ανταλλακτικό αυτοκινήτου σε: VW Polo Sedan (602, 604, 612, 614) 1.6

**ΑΝΤΙΚΑΤΑΣΤΑΣΗ: ΜΠΡΟΣΤΙΝΟΣ ΚΑΤΩ ΒΡΑΧΙΟΝΑΣ
- SEAT IBIZA IV SPORTCOUPE (6J, 6P). ΕΡΓΑΛΕΙΑ ΠΟΥ
ΘΑ ΧΡΕΙΑΣΤΕΙΤΕ:**



- Συρματόβουρτσα
- Σπρέι WD-40
- Καθαριστικό φρένων
- Υγρό χαλκού
- Γερμανοπολύγωνο Κλειδί #18
- Καρυδάκι # 16
- Καρυδάκι # 18
- Κρουστικό καρυδάκι για μπουλονόκλειδο #17
- Κλειδί Καστάνιας
- Δυναμόκλειδο
- Μανέλα κολαούζου
- Λοστός
- Ματσόλα Λαστιχένια
- Υδραυλικός σασμανόγρυλος
- Σφήνα τροχού

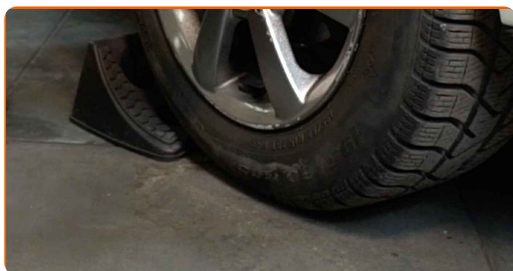
Αγοράστε εργαλεία

Αντικατάσταση: μπροστινός κάτω βραχίονας - SEAT Ibiza IV Sportcoupe (6J, 6P). Συμβουλή από τους ειδικούς του AUTODOC:

- Η διαδικασία αντικατάστασης είναι ακριβώς η ίδια, τόσο για τον αριστερό όσο και για τον δεξί κάτω βραχίονα έλεγχου.
- Όλες οι εργασίες θα πρέπει να γίνουν με τον κινητήρα σβηστό.

ΑΝΤΙΚΑΤΆΣΤΑΣΗ: ΜΠΡΟΣΤΙΝΌΣ ΚΆΤΩ ΒΡΑΧΊΟΝΑΣ - SEAT IBIZA IV SPORTCOUPE (6J, 6P). ΑΚΟΛΟΥΘΉΣΤΕ ΤΗΝ ΠΑΡΑΚΆΤΩ ΔΙΑΔΙΚΑΣΊΑ:

1 Ασφαλίστε τους τροχούς με τάκους.



2 Ξεσφίγξτε τα μπουλόνια στερέωσης του τροχού. Χρησιμοποιήστε κρουστικό καρυδάκι για μπουλονόκλειδο No #17.



3 Σηκώστε το μπροστινό μέρος του αυτοκινήτου και στερεώστε το σε στηρίγματα.

4

Ξεσφίξτε τα μπουλόνια του τροχού.

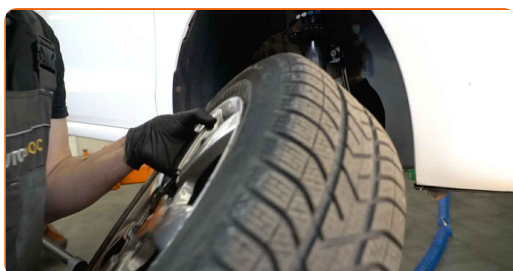


Αντικατάσταση: μπροστινός κάτω βραχίονας - SEAT Ibiza IV Sportcoupe (6J, 6P). Το AUTODOC συνιστά:

- Για να αποφύγετε τυχόν τραυματισμούς, κρατήστε τον τροχό όσο θα ξεβιδώνετε τα μπουλόνια.

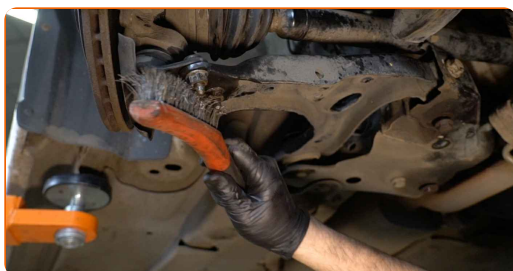
5

Αφαιρέστε τον τροχό.



6

Καθαρίστε όλα τα συνδετικά σημεία του ψαλιδιού. Χρησιμοποιήστε μια συρματόβουρτσα. Χρησιμοποιήστε σπρέι WD-40.

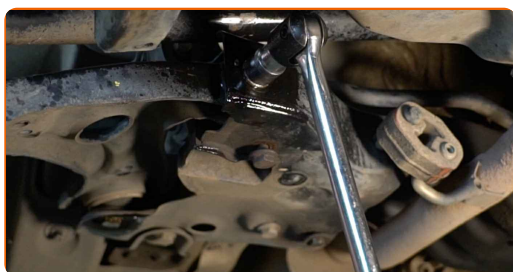


Το AUTODOC συνιστά:

- Αντικατάσταση: μπροστινός κάτω βραχίονας - SEAT Ibiza IV Sportcoupe (6J, 6P). Αφου ψεκάσετε με το σπρέι, περιμένετε λίγα λεπτά.
- Φορέστε γυαλιά προστασίας.

7

Ξεβιδώστε τα παξιμάδια του εμπρόσθιου ψαλιδιού. Χρησιμοποιήστε ένα καρυδάκι #18. Χρησιμοποιήστε μια μανέλα κολαούζου.



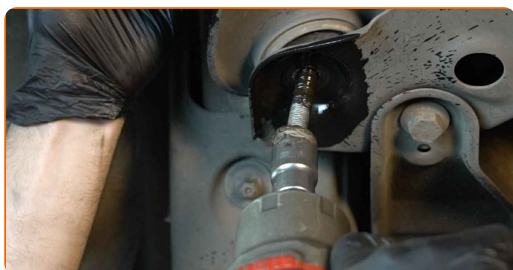
8

Ξεβιδώστε το πίσω στοιχείο στερέωσης που συνδέει το βραχίονα ελέγχου με το υποπλαίσιο. Χρησιμοποιήστε ένα γερμανοπολύγωνο #18. Χρησιμοποιήστε ένα καρυδάκι #18. Χρησιμοποιήστε μια μανέλα κολαούζου.



9

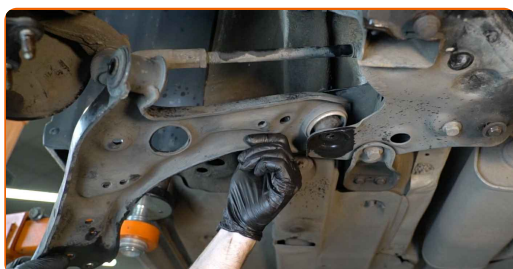
Αφαιρέστε τα στοιχεία στερέωσης. Χρησιμοποιήστε ένα καρυδάκι #18.



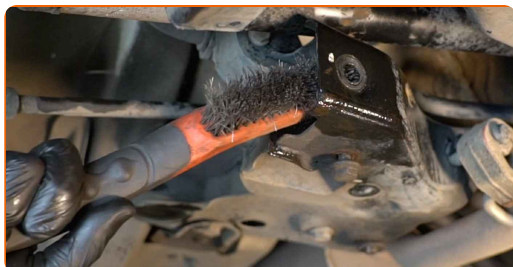
- 10** Ξεβιδώστε το στοιχείο στερέωσης που συνδέει το μπαλάκι στο βραχίονα ελέγχου της ανάρτησης. Χρησιμοποιήστε ένα καρυδάκι #16. Χρησιμοποιήστε μια μανέλα κολαούζου.



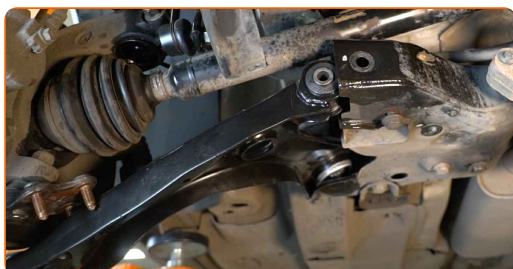
- 11** Αφαιρέστε το ψαλίδι. Χρησιμοποιήστε ένα λοστό.



- 12** Καθαρίστε τις βάσεις τοποθέτησης και το σπείρωμα του ψαλιδιού της ανάρτησης. Χρησιμοποιήστε μια συρματόβουρτσα. Χρησιμοποιήστε σπρέι WD-40.



- 13** Τοποθετήστε ένα νέο ψαλίδι. Χρησιμοποιήστε ένα λοστό. Χρησιμοποιήστε μια λαστιχένια ματσόλα.

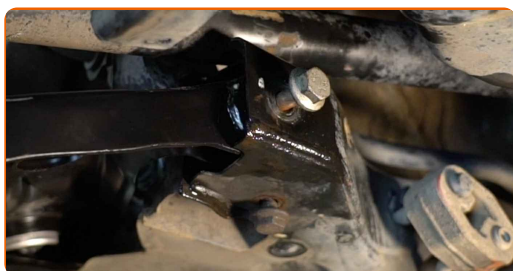


Αντικατάσταση: μπροστινός κάτω βραχίονας - SEAT Ibiza IV Sportcoupe (6J, 6P). Συμβουλή:

- Κατά τη διάρκεια της διαδικασίας εγκατάστασης, χρησιμοποιήστε μόνο καινούργιες βίδες και παξιμάδια.

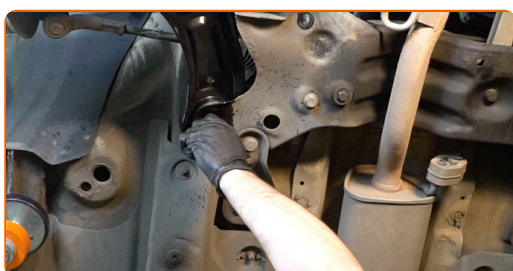
14

Τοποθετήστε το εμπρόσθιο στοιχείο στερέωσης του ψαλιδιού. Χρησιμοποιήστε ένα γερμανοπολύγωνο #18.



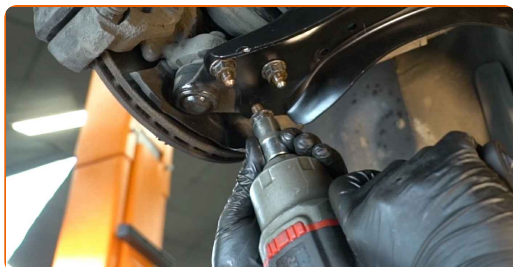
15

Τοποθετήστε το οπίσθιο στοιχείο στερέωσης του ψαλιδιού. Χρησιμοποιήστε ένα λαστό.



16

Βιδώστε τα στοιχεία στερέωσης του μπαλακιού του ακρόμαρου. Χρησιμοποιήστε ένα καρυδάκι #16. Χρησιμοποιήστε μια καστίνα.



17

Βιδώστε το πίσω στοιχείο στερέωσης που συνδέει το βραχίονα ελέγχου με το υποπλαίσιο. Χρησιμοποιήστε ένα γερμανοπολύγωνο #18. Χρησιμοποιήστε ένα καρυδάκι #18. Χρησιμοποιήστε μια καστίνα.



18

Στηρίξτε το ψαλίδι. Χρησιμοποιήστε ένα υδραυλικό γρύλο σασμάν.



19

Σφίξτε το εμπρόσθιο στοιχείο στερέωσης που συνδέει το βραχίονα ελέγχου με το υποπλαίσιο. Χρησιμοποιήστε ένα καρυδάκι #18. Χρησιμοποιήστε ένα δυναμόκλειδο. Σφίξτε τη με ροπή 70 Nm.+90°

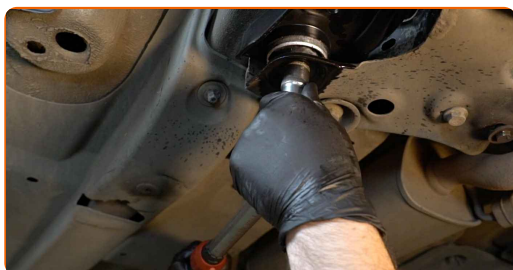


Το AUTODOC συνιστά:

- Προσοχή! Βεβαιωθείτε ότι χρησιμοποιείτε καινούρια στοιχεία στερέωσης.

20

Σφίξτε το οπίσθιο στοιχείο στερέωσης που συνδέει το ψαλίδι στο υποπλαίσιο του αμαξώματος. Χρησιμοποιήστε ένα καρυδάκι #18. Χρησιμοποιήστε ένα δυναμόκλειδο. Σφίξτε τη με ροπή 70 Nm.+90°



Το AUTODOC συνιστά:

- Προσοχή! Βεβαιωθείτε ότι χρησιμοποιείτε καινούρια στοιχεία στερέωσης.

21

Σφίξτε το μπουλόνι του μπαλακιού του ακρόμπαρου. Χρησιμοποιήστε ένα καρυδάκι #16. Χρησιμοποιήστε ένα δυναμόκλειδο. Σφίξτε τη με ροπή 60 Nm.



22

Βγάλτε το στήριγμα κάτω από το ψαλίδι.



Το AUTODOC συνιστά:

- Αντικατάσταση: μπροστινός κάτω βραχίονας - SEAT Ibiza IV Sportcoupe (6J, 6P). Χαμηλώστε τον γρύλο μετάδοσης απαλά, χωρίς τραντάγματα, για να αποφύγετε την πρόκληση βλαβών στα εξαρτήματα και τους μηχανισμούς.

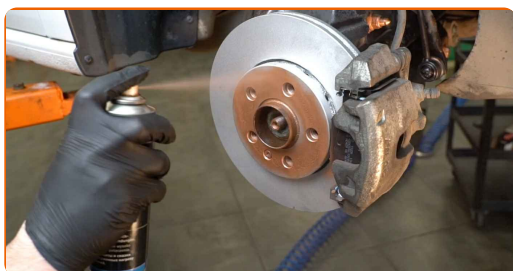
23

Περάστε όλα τα συνδετικά σημεία του ψαλιδιού. Χρησιμοποιήστε γράσο χαλκού.



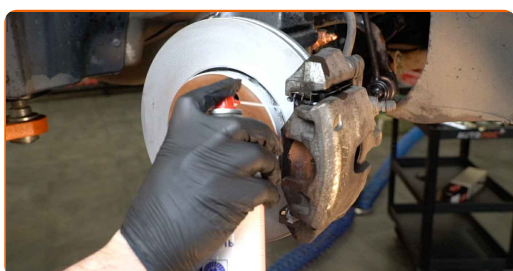
24

Επεξεργαστείτε την επιφάνεια που ακουμπά ο δίσκος του φρένου στη ζάντα του τροχού. Χρησιμοποιήστε γράσο χαλκού.



25

Καθαρίστε την επιφάνεια του δίσκου των φρένων. Χρησιμοποιήστε καθαριστικό φρένων.

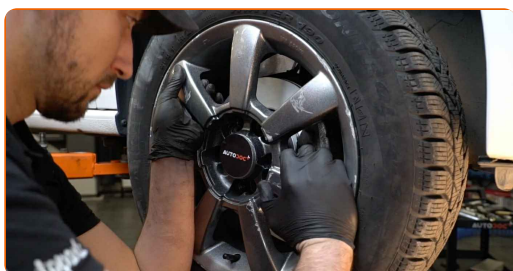


Αντικατάσταση: μπροστινός κάτω βραχίονας - SEAT Ibiza IV Sportcoupe (6J, 6P). Συμβουλή από το AUTODOC:

- Περιμένετε μερικά λεπτά, αφού περάσετε το σπρέι.

26

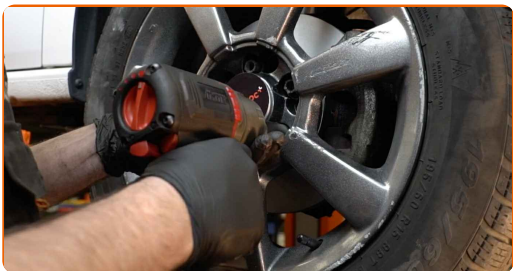
Τοποθετήστε τον τροχό.



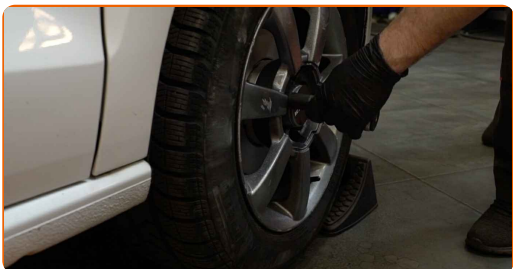
Το AUTODOC συνιστά:

- Προειδοποίηση! Για να αποφύγετε τραυματισμούς, κρατήστε τον τροχό ενώ βιδώνετε τα μπουλόνια στερέωσης στο αυτοκίνητο. SEAT Ibiza IV Sportcoupe (6J, 6P)

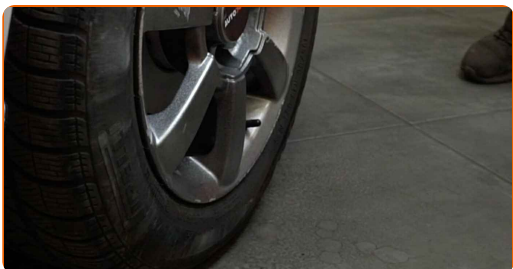
27 Βιδώστε τα μπουλόνια του τροχού. Χρησιμοποιήστε κρουστικό καρυδάκι για μπουλονόκλειδο No #17.



28 Χαμηλώστε το αυτοκίνητο και χρησιμοποιήστε σταυρό, προκειμένου να σφίξετε τα μπουλόνια των τροχών. Χρησιμοποιήστε κρουστικό καρυδάκι για μπουλονόκλειδο No #17. Χρησιμοποιήστε ένα δυναμόκλειδο. Σφίξτε τη με ροπή 120 Nm.



29 Αφαιρέστε τους γρύλους και τους τάκους.



ΜΠΡΆΒΟ! 

ΔΕΪΤΕ ΠΕΡΙΣΣΏΤΕΡΕΣ ΟΔΗΓΪΕΣ

ΑΥΤΟΔΟC – ΚΟΡΥΦΑΪΑ ΠΟΙΟΤΗΤΑ ΚΑΙ ΠΡΟΣΙΤΆ ΑΝΤΑΛΛΑΚΤΙΚΆ ΑΥΤΟΙΝΉΤΩΝ ΣΤΟ ΔΙΑΔΪΚΤΥΟ

ΕΦΑΡΜΟΓΉ ΓΙΑ ΚΙΝΗΤΆ ΤΟΥ ΑΥΤΟΔΟC: ΑΠΟΚΤΉΣΤΕ ΑΠΪΣΤΕΥΤΕC ΠΡΟCΦΟΡΕC, ΕΝΩ ΚΆΝΕΤΕ ΒΟΛΙΚΕC ΑΓΟΡΕC

AUTODOC

GET IT ON Google Play

Download on the App Store

Download

ΜΙΑ ΑΠΪΣΤΕΥΤΗ ΓΚΑΜΑ ΑΝΤΑΛΛΑΚΤΙΚΩΝ ΓΙΑ ΤΟ ΑΥΤΟΚΪΝΗΤΟ ΣΑC

ΨΑΛΪΔΙΑ: ΜΙΑ ΕΥΡΕΪΑ ΠΟΙΚΙΛΪΆ

ⓘ ΔΪΗΛΩCΗ ΑΠΟΠΟΪΗCΗC ΕΥΘΎΝΗC:

Το έγγραφο περιέχει μόνο γενικές συστάσεις, οι οποίες μπορεί να σας είναι χρήσιμες όταν εκτελείτε εργασίες επισκευής ή αντικατάστασης. Η AUTODOC δεν ευθύνεται για τυχόν απώλειες, τραυματισμούς, ζημιές σε περιουσία, οι οποίες συμβαίνουν κατά τη διάρκεια της διαδικασίας επισκευής ή αντικατάστασης, λόγω λανθασμένης χρήσης ή παρανόησης των παρεχόμενων πληροφοριών.

Η AUTODOC δεν ευθύνεται για πιθανά λάθη και ασάφειες σε αυτόν τον οδηγό. Οι πληροφορίες παρέχονται για ενημερωτικούς σκοπούς και δεν αντικαθιστούν τις συμβουλές ή οδηγίες από ειδικούς.

Η AUTODOC δεν ευθύνεται για τη λανθασμένη ή επικίνδυνη χρήση εξοπλισμού, συσκευών, εργαλείων και ανταλλακτικών. Η AUTODOC συνιστά θερμά να είστε προσεκτικοί και να ακολουθείτε τους κανονισμούς ασφαλείας όταν εκτελείτε εργασίες επισκευής ή αντικατάστασης. Να θυμάστε πως η χρήση χαμηλής ποιότητας ανταλλακτικών δεν εγγυάται το σωστό επίπεδο οδικής ασφάλειας.

© Copyright 2023 – Όλα τα περιεχόμενα αυτής της ιστοσελίδας και ειδικότερα τα κείμενα, οι φωτογραφίες και τα γραφικά, προστατεύονται από τους νόμους περί πνευματικής ιδιοκτησίας. Όλα τα δικαιώματα, συμπεριλαμβανομένης της αντιγραφής, της δημοσίευσης, της επιμέλειας και της μετάφρασης, ανήκουν στην AUTODOC SE.