

AUTODOC CLUB

Πώς να αλλάξετε
παπουτσια φρενων πίσω
σε **SEAT IBIZA
SPORTCOUPE**
Στέισον/χάτσμπακ
(6J1) - Οδηγίες
αντικατάστασης

ΠΑΡΌΜΟΙΟ ΒΊΝΤΕΟ ΟΔΗΓΊΩΝ



Αυτό το βίντεο δείχνει τη διαδικασία αντικατάστασης παρόμοιου ανταλλακτικού αυτοκινήτου σε άλλο όχημα

Σημαντικό!

Η συγκεκριμένη διαδικασία αντικατάστασης, μπορεί να χρησιμοποιηθεί σε:
SEAT IBIZA SPORTCOUPE Στέισον/χάτσμπακ (6J1) 1.6 TDI, SEAT IBIZA
SPORTCOUPE Στέισον/χάτσμπακ (6J1) 1.2, SEAT IBIZA SPORTCOUPE
Στέισον/χάτσμπακ (6J1) 1.2 TDI

Η διαδικασία ενδέχεται να έχει μικρές διαφορές ανάλογα με το σχεδιασμό του αυτοκινήτου.

Αυτές οι οδηγίες δημιουργήθηκαν βασισμένες στη διαδικασία αντικατάστασης για παρόμοιο ανταλλακτικό αυτοκινήτου σε: VW GOLF III (1H1) 1.4

**ΑΝΤΙΚΑΤΑΣΤΑΣΗ: ΠΑΠΟΥΤΣΙΑ ΦΡΕΝΩΝ - SEAT IBIZA
SPORTCOURE ΣΤΕΙΣΟΝ/ΧΑΤΣΜΠΑΚ (6J1). ΕΡΓΑΛΕΙΑ
ΠΟΥ ΘΑ ΧΡΕΙΑΣΤΕΙΤΕ:**



- Συρματόβουρτσα
- Σπρέι WD-40
- Υγράσο χαλκού
- Γερμανοπολύγωνο Κλειδί #24
- Κρουστικό καρυδάκι για μπουλονόκλειδο #17
- Κλειδί Καστάνιας
- Δυναμόκλειδο
- Πένες
- Ίσιο σκαρπέλο
- Σφυρί
- Ματσόλα Λαστιχένια
- Ίσιο Κατσαβίδι
- Κοφτάκι
- Σφήνα τροχού

Αγοράστε εργαλεία

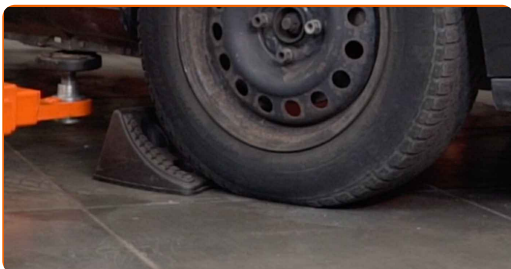
Αντικατάσταση: παπουτσια φρενων - SEAT IBIZA SPORTCOUPE Στέισον/χάτσμπακ (6J1). Οι ειδικοί του AUTODOC συνιστούν:

- Κάντε την αντικατάσταση των τακακιών των φρένων με το πλήρες σετ κάθε άξονα. Αυτό παρέχει αποτελεσματική πέδηση.
- Η διαδικασία αντικατάστασης είναι η ίδια για όλα τα τακάκια φρένων του ίδιου άξονα.
- Όλες οι εργασίες θα πρέπει να γίνουν με τον κινητήρα σβηστό.

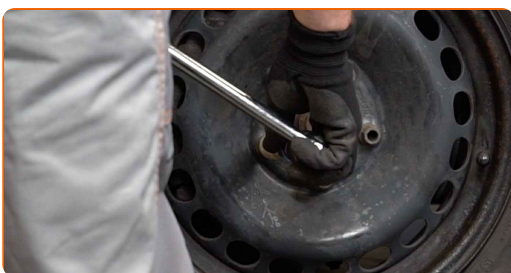
ΑΝΤΙΚΑΤΑΣΤΑΣΗ: ΠΑΠΟΥΤΣΙΑ ΦΡΕΝΩΝ - SEAT IBIZA SPORTCOUPE ΣΤΕΪΣΟΝ/ΧΑΤΣΜΠΑΚ (6J1). ΑΚΟΛΟΥΘΗΣΤΕ ΤΑ ΠΑΡΑΚΑΤΩ ΒΉΜΑΤΑ:

1 Ανοίξτε το καπό. Ξεβιδώστε το καπάκι του δοχείου των υγρών των φρένων.

2 Ασφαλίστε τους τροχούς με τάκους.



3 Ξεσφίξτε τα μπουλόνια στερέωσης του τροχού. Χρησιμοποιήστε κρουστικό καρυδάκι για μπουλονόκλειδο No #17.



4 Σηκώστε το πίσω μέρος του αυτοκινήτου και στερεώστε το σε στηρίγματα.

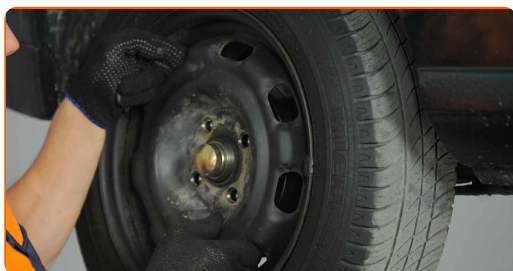
5 Ξεσφίξτε τα μπουλόνια του τροχού.



Το AUTODOC συνιστά:

- Προειδοποίηση! Για να αποφύγετε τραυματισμούς, κρατήστε τον τροχό ενώ ξεβιδώνετε τα μπουλόνια στερέωσης. SEAT IBIZA SPORTCOUPE Στέισον/χάτσμπακ (6J1)

6 Αφαιρέστε τον τροχό.



7 Αφαιρέστε το προστατευτικό καπάκι του ρουλεμάν της πλήμνης. Χρησιμοποιήστε ένα ίσιο σκαρπέλο μετάλλου. Χρησιμοποιήστε ένα σφυρί. Χρησιμοποιήστε ένα ίσιο κατασαβίδι.



Παρακαλούμε, να θυμάστε!

- Κάποια αυτοκίνητα δεν διαθέτουν καπάκια στην πλήμνη του τροχού.

8 Αφαιρέστε την κοπίλια που ασφαλίζει το παξιμάδι της πλήμνης. Χρησιμοποιήστε κοφτάκι.



9 Ξεβιδώστε το παξιμάδι του άξονα της πλήμνης του τροχού. Χρησιμοποιήστε ένα γερμανοπολύγωνο #24.



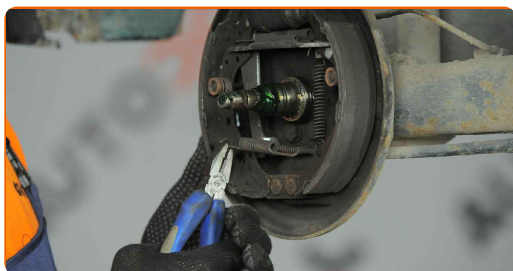
10 Αφαιρέστε το ταμπόρο.



**Αντικατάσταση: παπουτσια φρενων - SEAT IBIZA SPORTCOUPE
Στέισον/χάτσμπακ (6J1). Συμβουλή:**

- Ελέγξτε το ταμπόρο. Αντικαταστήστε το, αν είναι απαραίτητο.

11 Αφαιρέστε το ελατήριο συγκράτησης των τακακιών των φρένων. Κάντε χρήση πένσας.



12

Αφαιρέστε τα κλιπ συγκράτησης των τακακιών των φρένων. Κάντε χρήση πένσας.



13

Τραβήξτε και τις δύο σιαγώνες με το ρυθμιστή από το κυλινδράκι των φρένων, αποφεύγοντας τις ζημιές στα φερμουίτ.



Αντικατάσταση: παπουτσια φρενων - SEAT IBIZA SPORTCOUPE Στέισον/χάτσμπακ (6J1). Συμβουλή από τους ειδικούς του AUTODOC:

- Μην πιέσετε το πετάλι του φρένου μετά την αφαίρεση των οπίσθιων σιαγώνων. Αυτό θα προκαλέσει το έμβολο να βγει έξω από την αντλία φρένων, διαρροή του υγρού των φρένων και την αποσυμπίεση του συστήματος.

14

Αποσυνδέστε τη ντίζα του χειρόφρενου. Χρησιμοποιήστε κοφτάκι.



15 Αφαιρέστε το ελατήριο συγκράτησης των τακακιών των φρένων.



16 Αφαιρέστε και τις δύο σιαγώνες από το βραχίονα στήριξης.



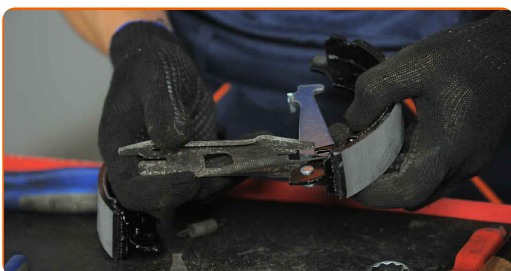
17 Αποσυναρμολογήστε περαιτέρω το επάνω ελατήριο συγκράτησης και τον μηχανισμό του ρυθμιστή. Κάντε χρήση πένσας.



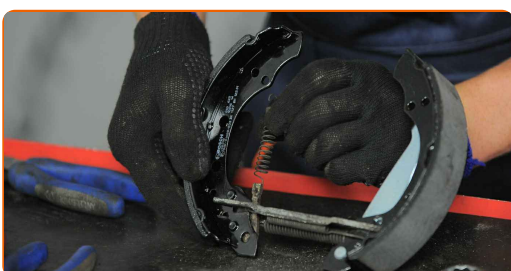
18 Τοποθετήστε το επάνω ελατήριο συγκράτησης και ρυθμίστε το μηχανισμό των νέων σιαγώνων. Κάντε χρήση πένσας.



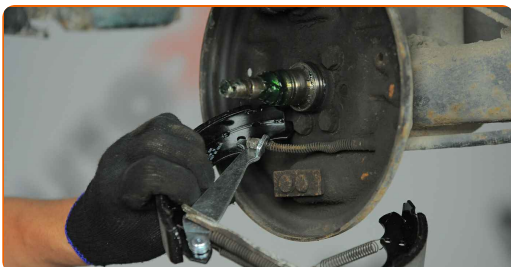
- 19** Τοποθετήστε τις σιαγόνες φρένων με τέτοιο τρόπο ώστε τα εσωτερικά τους άκρα να στηρίζονται στη λάμα ζεύξης.



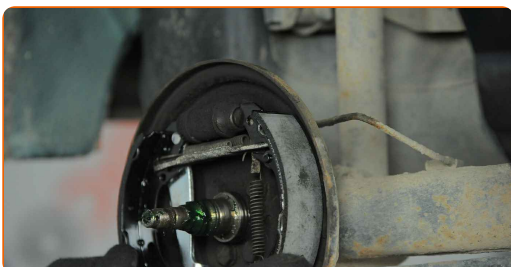
- 20** Τοποθετήστε το ελατήριο συγκράτησης των τακακιών των φρένων.



- 21** Συνδέστε τη ντίζα του χειρόφρενου στο λεβιέ του χειρόφρενου. Χρησιμοποιήστε κοφτάκι. Κάντε χρήση πένσας.



- 22** Προσαρτήστε τις σιαγόνες φρένων, μαζί με τον ρυθμιστή ντιζών του συστήματος πέδησης στον κύλινδρο του τροχού.



23 Τοποθετήστε τα κλιπ συγκράτησης των τακακιών των φρένων. Κάντε χρήση πένσας.



24 Τοποθετήστε το ελατήριο συγκράτησης των τακακιών των φρένων. Κάντε χρήση πένσας.



25 Τοποθετήστε το ταμπούρο.



26 Βιδώστε το στοιχείο στερέωσης του μουαγιέ τροχού. Χρησιμοποιήστε ένα γερμανοπολύγωνο #24.



27 Τοποθετήστε την κοπίλια του παξιμαδιού στερέωσης του ρουλεμάν της πλήμνης. Χρησιμοποιήστε ένα σφυρί. Χρησιμοποιήστε κοφτάκι.



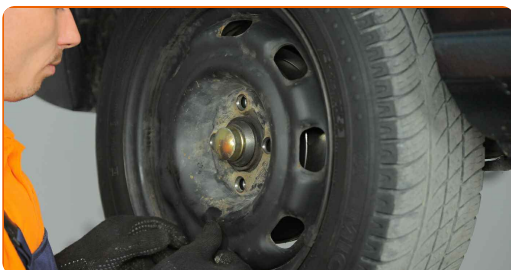
- 28** Εγκαταστήστε το προστατευτικό καπάκι του ρουλεμάν της πλήμνης. Χρησιμοποιήστε μια λαστιχένια ματσόλα.



- 29** Καθαρίστε το σημείο τοποθέτησης της ζάντας του τροχού. Χρησιμοποιήστε μια συρματόβουρτσα. Περάστε από επεξεργασία την επιφάνεια στην οποία η ζάντα ακουμπά επάνω στο ταμπόρο. Χρησιμοποιήστε γράσο χαλκού.



- 30** Τοποθετήστε τον τροχό.



Αντικατάσταση: παπουτσια φρενων - SEAT IBIZA SPORTCOUPE Στέισον/χάτσμπακ (6J1). Οι επαγγελματίες συνιστούν:

- Για να αποφύγετε τυχόν τραυματισμούς, συγκρατήστε τον τροχό όταν σφίγγετε τα μπουλόνια του.

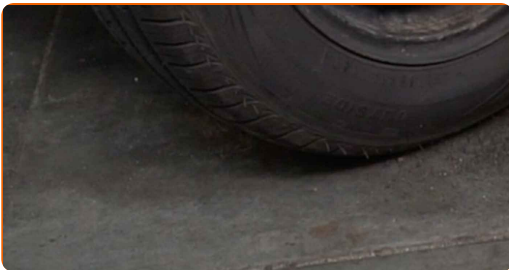
31 Βιδώστε τα μπουλόνια του τροχού. Χρησιμοποιήστε κρουστικό καρυδάκι για μπουλονόκλειδο No #17.



32 Χαμηλώστε το αυτοκίνητο και χρησιμοποιήστε σταυρό, προκειμένου να σφίξετε τα μπουλόνια των τροχών. Χρησιμοποιήστε κρουστικό καρυδάκι για μπουλονόκλειδο No #17. Χρησιμοποιήστε ένα δυναμόκλειδο. Σφίξτε τη με ροπή 120 Nm.



33 Αφαιρέστε τους γρύλους και τους τάκους.



Αντικατάσταση: παπουτσια φρενων - SEAT IBIZA SPORTCOUPE Στέισον/χάτσμπακ (6J1). Συμβουλή από τους ειδικούς του AUTODOC:

- Ελέγξτε τη στάθμη του υγρού φρένων στο δοχείο διαστολής και ξαναγεμίστε, εάν είναι απαραίτητο.

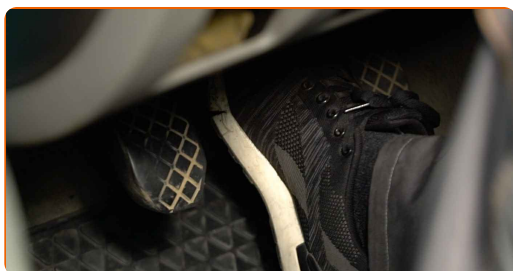
34 Σφίξτε το καπάκι του δοχείου των υγρών των φρένων. Κλείστε το καπό.

Το AUTODOC συνιστά:

- SEAT IBIZA SPORTCOUPE Στέισον/χάτσμπακ (6J1) - Πατήστε το πεντάλ φρένου αρκετές φορές με τον κινητήρα σβησμένο, μέχρι να αισθανθείτε την αντίσταση να αυξάνεται.
- Κόψτε ταχύτητα απαλά για τα πρώτα 150-200 χλμ μετά την αντικατάσταση των τακακιών. Αποφύγετε το μη αναγκαίο και απότομο φρενάρισμα ακινητοποίησης.

35

Ρυθμίστε το κενό ανάμεσα στις σιαγώνες και το ταμπόρο του SEAT IBIZA SPORTCOUPE Στέισον/χάτσμπακ (6J1), πιέζοντας το πετάλι του φρένου 10 με 15 φορές.

**ΜΠΡΆΒΟ!** **ΔΕΪΤΕ ΠΕΡΙΣΣΏΤΕΡΕΣ ΟΔΗΓΪΕΣ**

AUTODOC – ΚΟΡΥΦΑΙΑ ΠΟΙΟΤΗΤΑ ΚΑΙ ΠΡΟΣΙΤΑ ΑΝΤΑΛΛΑΚΤΙΚΑ ΑΥΤΟΙΝΗΤΩΝ ΣΤΟ ΔΙΑΔΙΚΤΥΟ

ΕΦΑΡΜΟΓΗ ΓΙΑ ΚΙΝΗΤΑ ΤΟΥ AUTODOC: ΑΠΟΚΤΗΣΤΕ ΑΠΙΣΤΕΥΤΕΣ ΠΡΟΣΦΟΡΕΣ, ΕΝΩ ΚΑΝΕΤΕ ΒΟΛΙΚΕΣ ΑΓΟΡΕΣ

AUTODOC

GET IT ON Google Play

Download on the App Store

Download

ΜΙΑ ΑΠΙΣΤΕΥΤΗ ΓΚΑΜΑ ΑΝΤΑΛΛΑΚΤΙΚΩΝ ΓΙΑ ΤΟ ΑΥΤΟΚΙΝΗΤΟ ΣΑΣ

ΠΑΠΟΥΤΣΙΑ ΦΡΕΝΩΝ: ΜΙΑ ΕΥΡΕΙΑ ΠΟΙΚΙΛΙΑ

ⓘ ΔΗΛΩΣΗ ΑΠΟΠΟΪΗΣΗΣ ΕΥΘΥΝΗΣ:

Το έγγραφο περιέχει μόνο γενικές συστάσεις, οι οποίες μπορεί να σας είναι χρήσιμες όταν εκτελείτε εργασίες επισκευής ή αντικατάστασης. Η AUTODOC δεν ευθύνεται για τυχόν απώλειες, τραυματισμούς, ζημιές σε περιουσία, οι οποίες συμβαίνουν κατά τη διάρκεια της διαδικασίας επισκευής ή αντικατάστασης, λόγω λανθασμένης χρήσης ή παρανόησης των παρεχόμενων πληροφοριών.

Η AUTODOC δεν ευθύνεται για πιθανά λάθη και ασάφειες σε αυτόν τον οδηγό. Οι πληροφορίες παρέχονται για ενημερωτικούς σκοπούς και δεν αντικαθιστούν τις συμβουλές ή οδηγίες από ειδικούς.

Η AUTODOC δεν ευθύνεται για τη λανθασμένη ή επικίνδυνη χρήση εξοπλισμού, συσκευών, εργαλείων και ανταλλακτικών. Η AUTODOC συνιστά θερμά να είστε προσεκτικοί και να ακολουθείτε τους κανονισμούς ασφαλείας όταν εκτελείτε εργασίες επισκευής ή αντικατάστασης. Να θυμάστε πως η χρήση χαμηλής ποιότητας ανταλλακτικών δεν εγγυάται το σωστό επίπεδο οδικής ασφάλειας.

© Copyright 2023 – Όλα τα περιεχόμενα αυτής της ιστοσελίδας και ειδικότερα τα κείμενα, οι φωτογραφίες και τα γραφικά, προστατεύονται από τους νόμους περί πνευματικής ιδιοκτησίας. Όλα τα δικαιώματα, συμπεριλαμβανομένης της αντιγραφής, της δημοσίευσης, της επιμέλειας και της μετάφρασης, ανήκουν στην AUTODOC SE.