

AUTODOC CLUB

Πώς να αλλάξετε φίλτρο
καυσιμου σε **SEAT IBIZA
SPORTCOUPE**
Στέισον/χάτσμπακ
(6J1) - Οδηγίες
αντικατάστασης

ΠΑΡΌΜΟΙΟ ΒΊΝΤΕΟ ΟΔΗΓΊΩΝ



Αυτό το βίντεο δείχνει τη διαδικασία αντικατάστασης παρόμοιου ανταλλακτικού αυτοκινήτου σε άλλο όχημα

Σημαντικό!

Η συγκεκριμένη διαδικασία αντικατάστασης, μπορεί να χρησιμοποιηθεί σε:
SEAT IBIZA SPORTCOUPE Στέισον/χάτσμπακ (6J1) 1.2

Η διαδικασία ενδέχεται να έχει μικρές διαφορές ανάλογα με το σχεδιασμό του αυτοκινήτου.

Αυτές οι οδηγίες δημιουργήθηκαν βασισμένες στη διαδικασία αντικατάστασης για παρόμοιο ανταλλακτικό αυτοκινήτου σε: AUDI A3 Sportback (8PA) 1.2 TSI

ΑΝΤΙΚΑΤΑΣΤΑΣΗ: ΦΙΛΤΡΟ ΚΑΥΣΙΜΟΥ - SEAT IBIZA
SPORTCOUPE ΣΤΕΙΣΟΝ/ΧΑΤΣΜΠΑΚ (6J1). ΛΙΣΤΑ
ΤΩΝ ΕΡΓΑΛΕΙΩΝ ΠΟΥ ΘΑ ΧΡΕΙΑΣΤΕΙΤΕ:



- Συρματόβούτσα καθαρισμού νάιλον
- Καθαριστικό σπρέι γενικής χρήσης
- Δοχείο υγρών
- Σταυροκατσάβιδο
- Λοστός

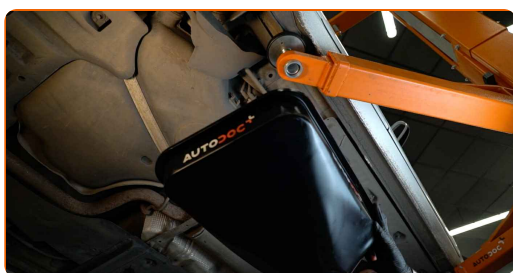
Αγοράστε εργαλεία

Αντικατάσταση: φίλτρο καυσίμου - SEAT IBIZA SPORTCOUPE Στέισον/χάτσμπακ (6J1). Οι επαγγελματίες συνιστούν:

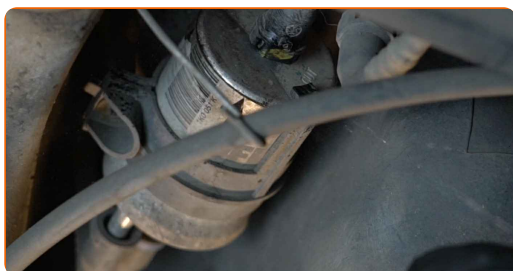
- Εξασφαλίστε τον επαρκή εξαερισμό του χώρου εργασίας. Οι ατμοί του καυσίμου είναι δηλητηριώδεις.
- Όλες οι εργασίες θα πρέπει να γίνουν με τον κινητήρα σβηστό.

ΑΝΤΙΚΑΤΆΣΤΑΣΗ: ΦΙΛΤΡΟ ΚΑΥΣΙΜΟΥ - SEAT IBIZA SPORTCOUPE ΣΤΈΙΣΟΝ/ΧΆΤΣΜΠΑΚ (6J1). ΠΡΟΤΕΙΝΌΜΕΝΗ ΣΕΙΡΆ ΒΗΜΆΤΩΝ:

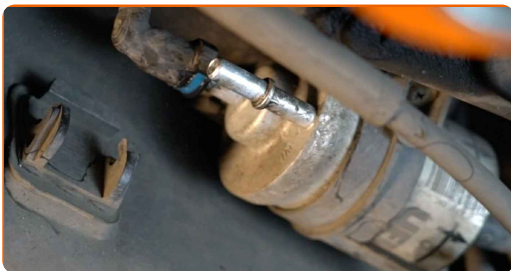
- 1 Ανοίξτε το πορτάκι καυσίμου.
- 2 Ξεβιδώστε την τάπα πλήρωσης καυσίμου.
- 3 Σηκώστε το αυτοκίνητο με ένα γρύλο ή βάλτε το επάνω από ένα λάκκο συνεργείου.
- 4 Ετοιμάστε ένα δοχείο για τα υγρά.



- 5 Καθαρίστε τα στοιχεία στερέωσης των γραμμών παροχής καυσίμου. Χρησιμοποιήστε μία συρματόβουρτσα καθαρισμού νάιλον. Χρησιμοποιήστε ένα σπρέι καθαρισμού γενικής χρήσης.



6 Αποσυνδέστε τις γραμμές παροχής καυσίμου από το φίλτρο καυσίμου. Χρησιμοποιήστε ένα λοστό.



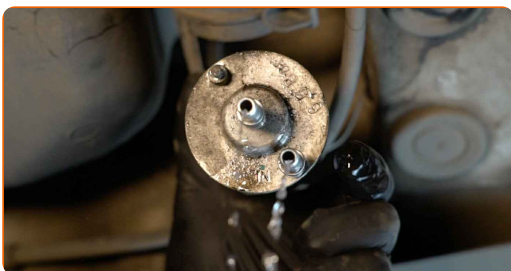
Αντικατάσταση: φίλτρο καυσίμου - SEAT IBIZA SPORTCOUPE Στέισον/χάτσμπακ (6J1). Οι ειδικοί του AUTODOC συνιστούν:

- Προσοχή! Ενδέχεται να διαρρεύσει καύσιμο από το περίβλημα και τα σωληνάκια του φίλτρου.

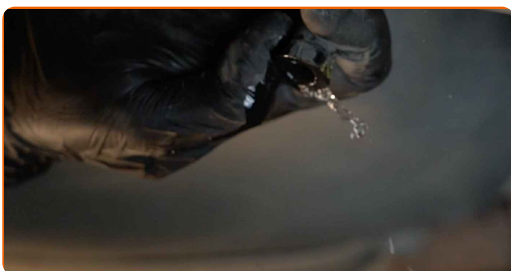
7 Χαλαρώστε τη βάση του φίλτρου καυσίμου. Χρησιμοποιήστε ένα σταυροκατσάβιδο.



8 Αφαιρέστε το φίλτρο καυσίμου.



9 Αποσυνδέστε τις γραμμές παροχής καυσίμου από το φίλτρο καυσίμου.



10 Βάλτε το παλιό στοιχείο φιλτραρίσματος στο δοχείο.

11 Συνδέστε τις γραμμές παροχής καυσίμου στο φίλτρο καυσίμου.



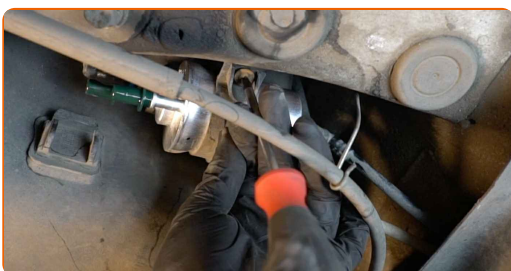
12 Τοποθετήστε ένα νέο φίλτρο καυσίμου.



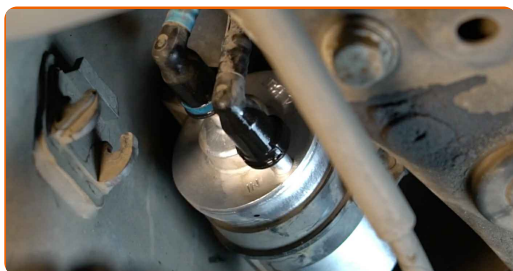
Αντικατάσταση: φίλτρο καυσίμου - SEAT IBIZA SPORTCOUPE Στέισον/χάτσμπακ (6J1). Το AUTODOC συνιστά:

- Διασφαλίστε ότι το φίλτρο καυσίμου έχει τοποθετηθεί στη σωστή θέση. Λάβετε υπόψη τη σήμανση της φοράς κίνησης του καυσίμου.
- Κατά την τοποθέτηση, αποτρέψτε την εισαγωγή σκόνης και βρωμιάς στο περίβλημα του φίλτρου καυσίμου.
- Προσοχή! Χρησιμοποιήστε φίλτρα ποιότητας - SEAT IBIZA SPORTCOUPE Στέισον/χάτσμπακ (6J1).

13 Βιδώστε τη βάση στήριξης του φίλτρου καυσίμου. Χρησιμοποιήστε ένα σταυροκατσάβιδο.



14 Συνδέστε τις γραμμές παροχής καυσίμου στο φίλτρο καυσίμου.



15 Απομακρύνετε το δοχείο υγρών κάτω από το φίλτρο καυσίμου.



16 Χαμηλώστε το αυτοκίνητο.

17 Σφίξτε την τάπα πλήρωσης καυσίμου.

18 Κλείστε το πορτάκι καυσίμου.

**Αντικατάσταση: φίλτρο καυσίμου - SEAT IBIZA SPORTCOUPE
Στέισον/χάτσμπακ (6J1). Συμβουλή από το AUTODOC:**

- Πριν ολοκληρώσετε την εργασία, ανοίξτε και κλείστε το διακόπτη της ανάφλεξης αρκετές φορές. Έτσι, θα ενεργοποιήσετε την αντλία καυσίμου για να πρεσάρει καύσιμο στο σύστημα παροχής καυσίμου.

19 Αφήστε τον κινητήρα να δουλέψει για λίγο. Αυτό απαιτείται για να διασφαλιστεί ότι το τμήμα θα λειτουργήσει σωστά.

20 Σβήστε τον κινητήρα.

Αντικατάσταση: φίλτρο καυσίμου - SEAT IBIZA SPORTCOUPE
Στέισον/χάτσπακ (6J1). Οι επαγγελματίες συνιστούν:

- Για να προστατεύσετε το περιβάλλον από τη ρύπανση, διασφαλίστε ότι θα απορρίψετε τα χρησιμοποιημένα φίλτρα στα ειδικά σημεία συλλογής.

ΜΠΡΆΒΟ! 

ΔΕΪΤΕ ΠΕΡΙΣΣΌΤΕΡΕΣ ΟΔΗΓΪΕΣ

ΑΥΤΟΔΟC – ΚΟΡΥΦΑΪΑ ΠΟΙΟΤΗΤΑ ΚΑΙ ΠΡΟΣΙΤΆ ΑΝΤΑΛΛΑΚΤΙΚΆ ΑΥΤΟΙΝΉΤΩΝ ΣΤΟ ΔΙΑΔΪΚΤΥΟ

ΕΦΑΡΜΟΓΉ ΓΙΑ ΚΙΝΗΤΆ ΤΟΥ ΑΥΤΟΔΟC: ΑΠΟΚΤΉΣΤΕ ΑΠΪΣΤΕΥΤΕC ΠΡΟCΦΟΡΈC, ΕΝΩ ΚΆΝΕΤΕ ΒΟΛΙΚΈC ΑΓΟΡΈC

AUTODOC

GET IT ON Google Play

Download on the App Store

Download

ΜΙΑ ΑΠΪΣΤΕΥΤΗ ΓΚΆΜΑ ΑΝΤΑΛΛΑΚΤΙΚΩΝ ΓΙΑ ΤΟ ΑΥΤΟΚΪΝΗΤΟ ΣΑC

ΦΪΛΤΡΟ ΚΑΥCΙΜΟΥ: ΜΙΑ ΕΥΡΈΙΑ ΠΟΙΚΙΛΪΆ

ⓘ ΔΪΗΛΩCΗ ΑΠΟΠΟΪΗCΗC ΕΥΘΎΝΗC:

Το έγγραφο περιέχει μόνο γενικές συστάσεις, οι οποίες μπορεί να σας είναι χρήσιμες όταν εκτελείτε εργασίες επισκευής ή αντικατάστασης. Η AUTODOC δεν ευθύνεται για τυχόν απώλειες, τραυματισμούς, ζημιές σε περιουσία, οι οποίες συμβαίνουν κατά τη διάρκεια της διαδικασίας επισκευής ή αντικατάστασης, λόγω λανθασμένης χρήσης ή παρανόησης των παρεχόμενων πληροφοριών.

Η AUTODOC δεν ευθύνεται για πιθανά λάθη και ασάφειες σε αυτόν τον οδηγό. Οι πληροφορίες παρέχονται για ενημερωτικούς σκοπούς και δεν αντικαθιστούν τις συμβουλές ή οδηγίες από ειδικούς.

Η AUTODOC δεν ευθύνεται για τη λανθασμένη ή επικίνδυνη χρήση εξοπλισμού, συσκευών, εργαλείων και ανταλλακτικών. Η AUTODOC συνιστά θερμά να είστε προσεκτικοί και να ακολουθείτε τους κανονισμούς ασφαλείας όταν εκτελείτε εργασίες επισκευής ή αντικατάστασης. Να θυμάστε πως η χρήση χαμηλής ποιότητας ανταλλακτικών δεν εγγυάται το σωστό επίπεδο οδικής ασφαλείας.

© Copyright 2022 – Όλα τα περιεχόμενα αυτής της ιστοσελίδας και ειδικότερα τα κείμενα, οι φωτογραφίες και τα γραφικά, προστατεύονται από τους νόμους περί πνευματικής ιδιοκτησίας. Όλα τα δικαιώματα, συμπεριλαμβανομένης της αντιγραφής, της δημοσίευσης, της επιμέλειας και της μετάφρασης, ανήκουν στην AUTODOC GmbH.