



Πώς να αλλάξετε
προβολείς ομιχλής σε
SEAT Toledo III (5P2) -
Οδηγίες αντικατάστασης

ΠΑΡΌΜΟΙΟ ΒΊΝΤΕΟ ΟΔΗΓΊΩΝ



Αυτό το βίντεο δείχνει τη διαδικασία αντικατάστασης παρόμοιου ανταλλακτικού αυτοκινήτου σε άλλο όχημα

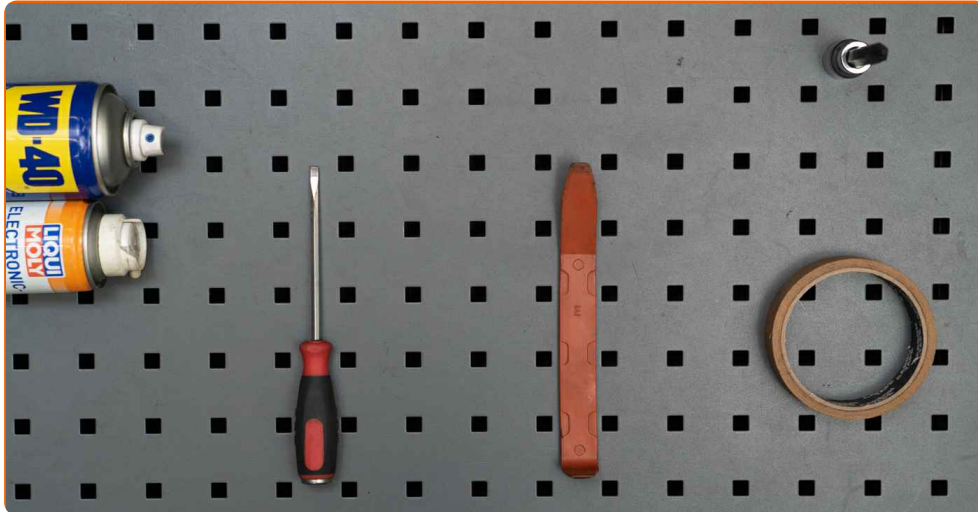
Σημαντικό!

Η συγκεκριμένη διαδικασία αντικατάστασης, μπορεί να χρησιμοποιηθεί σε: SEAT Toledo III (5P2) 1.6, SEAT Toledo III (5P2) 2.0 FSI, SEAT Toledo III (5P2) 1.9 TDI, SEAT Toledo III (5P2) 2.0 TDI 16V, SEAT Toledo III (5P2) 1.8 TFSI, SEAT Toledo III (5P2) 2.0 TDI, SEAT Toledo III (5P2) 2.0 TFSI, SEAT Toledo III (5P2) 1.4 16V

Η διαδικασία ενδέχεται να έχει μικρές διαφορές ανάλογα με το σχεδιασμό του αυτοκινήτου.

Αυτές οι οδηγίες δημιουργήθηκαν βασισμένες στη διαδικασία αντικατάστασης για παρόμοιο ανταλλακτικό αυτοκινήτου σε: SEAT Leon II Hatchback (1P1) 2.0 FSI

ΑΝΤΙΚΑΤΑΣΤΑΣΗ: ΠΡΟΒΟΛΕΙΣ ΟΜΙΧΛΗΣ - SEAT
TOLEDO III (5P2). ΕΡΓΑΛΕΙΑ ΠΟΥ ΧΡΕΙΑΖΕΣΤΕ:



- Σπρέι WD-40
- Σπρέι ηλεκτρικών επαφών
- Καρυδάκι τορξ T20
- Σταυροκατσάβιδο
- Πλαστικό εργαλείο αφαίρεσης ταπετσαρίας
- Χαρτοταινία μπλε

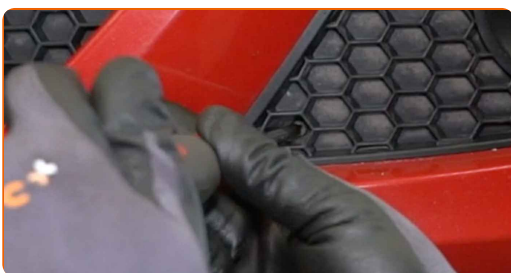
Αγοράστε εργαλεία

Αντικατάσταση: προβολείς ομίχλης - SEAT Toledo III (5P2). Οι ειδικοί του AUTODOC συνιστούν:

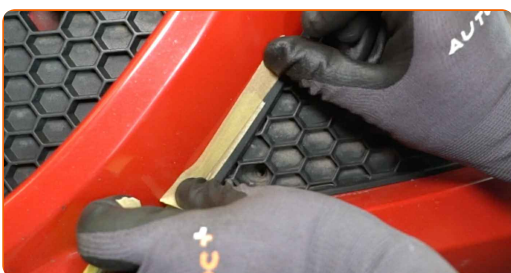
- Η διαδικασία αντικατάστασης του δεξιού και του αριστερού προβολέα ομίχλης είναι ίδια.
- Παρακαλώ σημειώστε: όλες οι εργασίες στο αυτοκίνητο - SEAT Toledo III (5P2) - πρέπει να πραγματοποιηθούν με τον κινητήρα σβηστό.

ΚΑΝΤΕ ΤΗΝ ΑΝΤΙΚΑΤΑΣΤΑΣΗ ΜΕ ΤΗΝ ΑΚΟΛΟΥΘΗ ΣΕΙΡΑ:

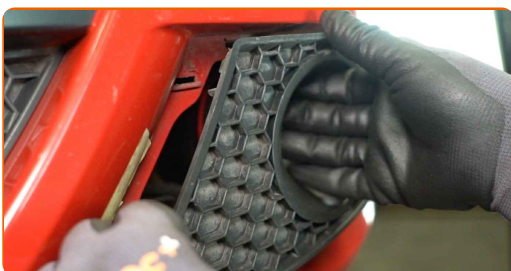
- 1** Ξεβιδώστε το στοιχείο στερέωσης της μάσκας προβολέα ομίχλης. Χρησιμοποιήστε ένα σταυροκατσάβιδο.



- 2** Χρησιμοποιήστε την μπλε χαρτοταινία για να αποφύγετε την καταστροφή πλαστικών και βαμμένων τμημάτων του αυτοκινήτου.



- 3** Αφαιρέστε τη μάσκα του προβολέα ομίχλης. Χρησιμοποιήστε ένα πλαστικό εργαλείο ταπετσαρίας.



4 Επεξεργαστείτε τα στοιχεία στερέωσης του προβολέα ομίχλης. Χρησιμοποιήστε σπρέι WD-40.



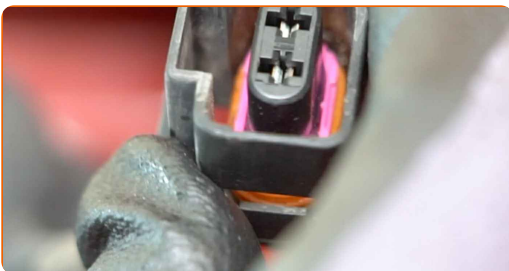
5 Ξεβιδώστε τα στοιχεία στερέωσης του προβολέα ομίχλης. Χρησιμοποιήστε ένα Τορξ T20.



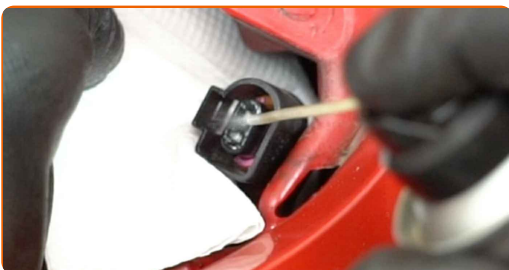
6 Αφαιρέστε τον προβολέα ομίχλης.



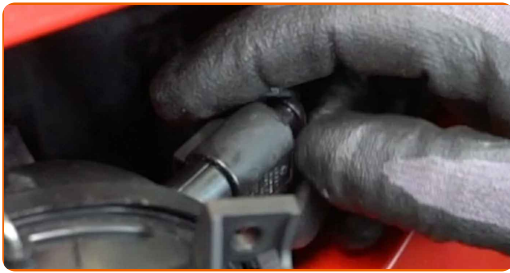
7 Αποσυνδέστε τη φίσα του προβολέα ομίχλης.



8 Επεξεργαστείτε τη φίσα του προβολέα ομίχλης. Χρησιμοποιήστε μονωτικό γράσο.



9 Προσαρτήστε τη φίσα του προβολέα ομίχλης.



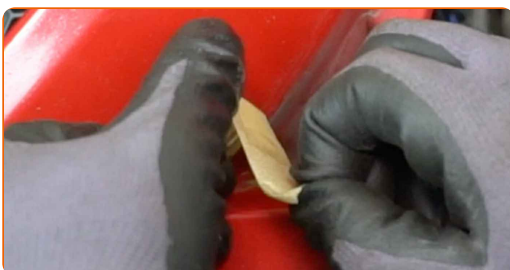
10 Τοποθετήστε τον προβολέα ομίχλης.



11 Βιδώστε τα στοιχεία στερέωσης των προβολέων ομίχλης. Χρησιμοποιήστε ένα Τορξ T20.



12 Αφαιρέστε την μπλε χαρτοταινία.

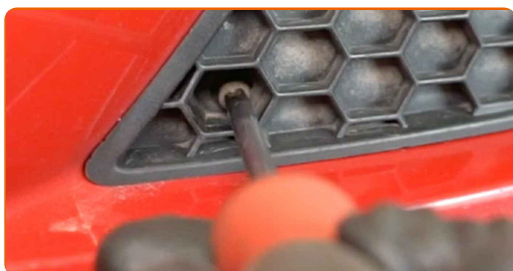


13 Τοποθετήστε τη μάσκα του προβολέα ομίχλης.



14

Βιδώστε το στοιχείο στερέωσης της μάσκας προβολέα ομίχλης. Χρησιμοποιήστε ένα σταυροκατσάβιδο.



ΜΠΡΆΒΟ! 

ΔΕΪΤΕ ΠΕΡΙΣΣΏΤΕΡΕΣ ΟΔΗΓΪΕΣ

ΑΥΤΟΔΟC – ΚΟΡΥΦΑΪΑ ΠΟΙΟΤΗΤΑ ΚΑΙ ΠΡΟΣΙΤΆ ΑΝΤΑΛΛΑΚΤΙΚΆ ΑΥΤΟΙΝΉΤΩΝ ΣΤΟ ΔΙΑΔΪΚΤΥΟ

ΕΦΑΡΜΟΓΉ ΓΙΑ ΚΙΝΗΤΆ ΤΟΥ ΑΥΤΟΔΟC: ΑΠΟΚΤΉΣΤΕ ΑΠΪΣΤΕΥΤΕC ΠΡΟCΦΟΡΈC, ΕΝΩ ΚΆΝΕΤΕ ΒΟΛΙΚΈC ΑΓΟΡΈC

AUTODOC

GET IT ON
Google Play

Download on the
App Store

Download

ΜΙΑ ΑΠΪΣΤΕΥΤΗ ΓΚΑΜΑ ΑΝΤΑΛΛΑΚΤΙΚΩΝ ΓΙΑ ΤΟ ΑΥΤΟΚΪΝΗΤΟ ΣΑC

ΠΡΟΒΟΛΕΙC ΟΜΙΧΛΗC: ΜΙΑ ΕΥΡΈΙΑ ΠΟΙΚΙΛΪΆ

ⓘ ΔΪΗΛΩCΗ ΑΠΟΠΟΪΗCΗC ΕΥΘΎΝΗC:

Το έγγραφο περιέχει μόνο γενικές συστάσεις, οι οποίες μπορεί να σας είναι χρήσιμες όταν εκτελείτε εργασίες επισκευής ή αντικατάστασης. Η AUTODOC δεν ευθύνεται για τυχόν απώλειες, τραυματισμούς, ζημιές σε περιουσία, οι οποίες συμβαίνουν κατά τη διάρκεια της διαδικασίας επισκευής ή αντικατάστασης, λόγω λανθασμένης χρήσης ή παρανόησης των παρεχόμενων πληροφοριών.

Η AUTODOC δεν ευθύνεται για πιθανά λάθη και ασάφειες σε αυτόν τον οδηγό. Οι πληροφορίες παρέχονται για ενημερωτικούς σκοπούς και δεν αντικαθιστούν τις συμβουλές ή οδηγίες από ειδικούς.

Η AUTODOC δεν ευθύνεται για τη λανθασμένη ή επικίνδυνη χρήση εξοπλισμού, συσκευών, εργαλείων και ανταλλακτικών. Η AUTODOC συνιστά θερμά να είστε προσεκτικοί και να ακολουθείτε τους κανονισμούς ασφαλείας όταν εκτελείτε εργασίες επισκευής ή αντικατάστασης. Να θυμάστε πως η χρήση χαμηλής ποιότητας ανταλλακτικών δεν εγγυάται το σωστό επίπεδο οδικής ασφάλειας.

© Copyright 2022 – Όλα τα περιεχόμενα αυτής της ιστοσελίδας και ειδικότερα τα κείμενα, οι φωτογραφίες και τα γραφικά, προστατεύονται από τους νόμους περί πνευματικής ιδιοκτησίας. Όλα τα δικαιώματα, συμπεριλαμβανομένης της αντιγραφής, της δημοσίευσης, της επιμέλειας και της μετάφρασης, ανήκουν στην AUTODOC GmbH.