



Πώς να αλλάξετε φίλτρο
καμπίνας σε **SKODA**
Superb II Combi (3T5) -
Οδηγίες αντικατάστασης

ΠΑΡΌΜΟΙΟ ΒΊΝΤΕΟ ΟΔΗΓΊΩΝ



Αυτό το βίντεο δείχνει τη διαδικασία αντικατάστασης παρόμοιου ανταλλακτικού αυτοκινήτου σε άλλο όχημα

ⓘ Σημαντικό!

Η συγκεκριμένη διαδικασία αντικατάστασης, μπορεί να χρησιμοποιηθεί σε:
 SKODA Superb II Combi (3T5) 1.8 TSI, SKODA Superb II Combi (3T5) 1.8 TSI 4x4,
 SKODA Superb II Combi (3T5) 2.0 TSI, SKODA Superb II Combi (3T5) 1.6 TDI, SKODA
 Superb II Combi (3T5) 2.0 TDI 16V 4x4, SKODA Superb II Combi (3T5) 1.9 TDI, SKODA
 Superb II Combi (3T5) 1.4 TSI, SKODA Superb II Combi (3T5) 3.6 V6 4x4, SKODA
 Superb II Combi (3T5) 2.0 TDI 16V, SKODA Superb II Combi (3T5) 2.0 TDI, SKODA
 Superb II Combi (3T5) 2.0 TDI 4x4

Η διαδικασία ενδέχεται να έχει μικρές διαφορές ανάλογα με το σχεδιασμό του αυτοκινήτου.

Αυτές οι οδηγίες δημιουργήθηκαν βασισμένες στη διαδικασία αντικατάστασης για παρόμοιο ανταλλακτικό αυτοκινήτου σε: SKODA Octavia II Combi (1Z5) 1.8 TSI

Αντικατάσταση: φίλτρο καμπίνας - SKODA Superb II Combi (3T5). Οι ειδικοί του AUTODOC συνιστούν:

- Αντικαταστήστε το φίλτρο καμπίνας τουλάχιστον μια φορά κάθε έξι μήνες, νωρίς την άνοιξη και το φθινόπωρο.
- Ακολουθήστε τους όρους, τις συστάσεις και τις απαιτήσεις λειτουργίας του τμήματος που ορίζονται από τον κατασκευαστή.
- Αν η εισροή αέρα στην καμπίνα έχει μειωθεί φανερά, αντικαταστήστε το φίλτρο πριν το προγραμματισμένο σέρβις.
- Όλες οι εργασίες θα πρέπει να γίνουν με τον κινητήρα σβηστό.

ΚΑΝΤΕ ΤΗΝ ΑΝΤΙΚΑΤΑΣΤΑΣΗ ΜΕ ΤΗΝ ΑΚΟΛΟΥΘΗ ΣΕΙΡΑ:

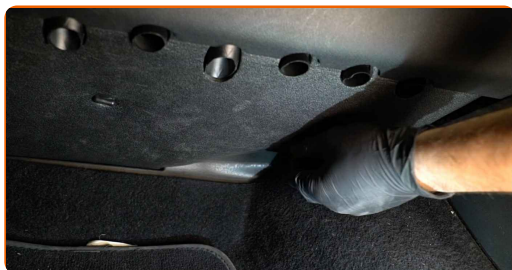
1

Μετακινήστε το κάθισμα του συνοδηγού, όσο πιο πίσω πάει.



2

Αφαιρέστε τα κλιπ του κάτω διακοσμητικού πλαισίου.



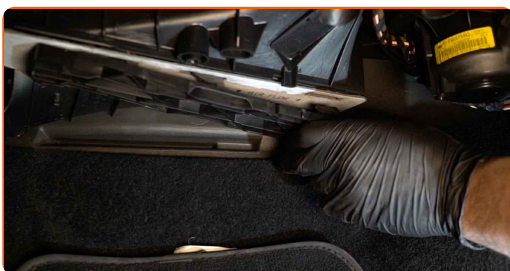
3

Αφαιρέστε το κάτω κάλυμμα του ντουλαπιού του συνοδηγού.



4

Σηκώστε ελαφρά το κάλυμμα του περιβλήματος του φίλτρου καμπίνας.



5

Αφαιρέστε το φίλτρο καμπίνας.



Αντικατάσταση: φίλτρο καμπίνας - SKODA Superb II Combi (3T5). Οι επαγγελματίες συνιστούν:

- Μην προσπαθήσετε να καθαρίσετε και να ξαναχρησιμοποιήσετε το φίλτρο - θα επηρεάσει την ποιότητα καθαρισμού του αέρα στο εσωτερικό του αυτοκινήτου.

6

Τοποθετήστε το φίλτρο καμπίνας στη θέση του.



Το AUTODOC συνιστά:

- Αντικατάσταση: φίλτρο καμπίνας - SKODA Superb II Combi (3T5).
Σιγουρευτείτε ότι τοποθετείτε σωστά το στοιχείο φιλτραρίσματος.
Αποφύγετε την κακή ευθυγράμμιση.
- Ακολουθήστε τα βελάκια που δείχνουν την κατεύθυνση της ροής του αέρα, επάνω στο φίλτρο.
- Προσοχή! Χρησιμοποιήστε φίλτρα ποιότητας - SKODA Superb II Combi (3T5).

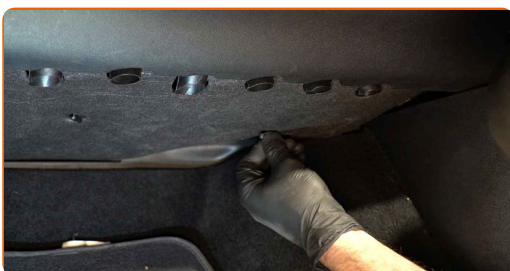
- 7** Τοποθετήστε το καπάκι του κουτιού του φίλτρου καμπίνας. Σιγουρευτείτε ότι θα ακούσετε τον ήχο «κλικ» που υποδεικνύει ότι ασφάλισε στη θέση του.



- 8** Τοποθετήστε το κάτω κάλυμμα του ντουλαπιού του συνοδηγού.



- 9** Τοποθετήστε τα κλιπ του κάτω διακοσμητικού πλαισίου.



10

Φέρτε και πάλι το κάθισμα του συνοδηγού, στην αρχική του θέση.



11

Ενεργοποιήστε τον διακόπτη της ανάφλεξης.

12

Ενεργοποιήστε το σύστημα κλιματισμού. Αυτό απαιτείται για να διασφαλιστεί ότι το τμήμα θα λειτουργήσει σωστά.

13

Απενεργοποιήστε το διακόπτη της ανάφλεξης.

ΜΠΡΆΒΟ! 👍

ΔΕΪΤΕ ΠΕΡΙΣΣΏΤΕΡΕΣ ΟΔΗΓΪΕΣ

ΑΥΤΟΔΟC – ΚΟΡΥΦΑΪΑ ΠΟΙΟΤΗΤΑ ΚΑΙ ΠΡΟΣΙΤΆ ΑΝΤΑΛΛΑΚΤΙΚΆ ΑΥΤΟΙΝΉΤΩΝ ΣΤΟ ΔΙΑΔΪΚΤΥΟ

ΕΦΑΡΜΟΓΉ ΓΙΑ ΚΙΝΗΤΆ ΤΟΥ ΑΥΤΟΔΟC: ΑΠΟΚΤΉΣΤΕ ΑΠΪΣΤΕΥΤΕC ΠΡΟCΦΟΡΈC, ΕΝΩ ΚΆΝΕΤΕ ΒΟΛΙΚΈC ΑΓΟΡΈC

AUTODOC

GET IT ON
Google Play

Download on the
App Store

Download

ΜΙΑ ΑΠΪΣΤΕΥΤΗ ΓΚΑΜΑ ΑΝΤΑΛΛΑΚΤΙΚΩΝ ΓΙΑ ΤΟ ΑΥΤΟΚΪΝΗΤΟ ΣΑC

ΦΪΛΤΡΟ ΚΑΜΠΪΝΑC: ΜΙΑ ΕΥΡΈΙΑ ΠΟΙΚΙΛΪΆ

ⓘ ΔΪΗΛΩCΗ ΑΠΟΠΟΪΗCΗC ΕΥΘΎΝΗC:

Το έγγραφο περιέχει μόνο γενικές συστάσεις, οι οποίες μπορεί να σας είναι χρήσιμες όταν εκτελείτε εργασίες επισκευής ή αντικατάστασης. Η AUTODOC δεν ευθύνεται για τυχόν απώλειες, τραυματισμούς, ζημιές σε περιουσία, οι οποίες συμβαίνουν κατά τη διάρκεια της διαδικασίας επισκευής ή αντικατάστασης, λόγω λανθασμένης χρήσης ή παρανόησης των παρεχόμενων πληροφοριών.

Η AUTODOC δεν ευθύνεται για πιθανά λάθη και ασάφειες σε αυτόν τον οδηγό. Οι πληροφορίες παρέχονται για ενημερωτικούς σκοπούς και δεν αντικαθιστούν τις συμβουλές ή οδηγίες από ειδικούς.

Η AUTODOC δεν ευθύνεται για τη λανθασμένη ή επικίνδυνη χρήση εξοπλισμού, συσκευών, εργαλείων και ανταλλακτικών. Η AUTODOC συνιστά θερμά να είστε προσεκτικοί και να ακολουθείτε τους κανονισμούς ασφαλείας όταν εκτελείτε εργασίες επισκευής ή αντικατάστασης. Να θυμάστε πως η χρήση χαμηλής ποιότητας ανταλλακτικών δεν εγγυάται το σωστό επίπεδο οδικής ασφάλειας.

© Copyright 2022 – Όλα τα περιεχόμενα αυτής της ιστοσελίδας και ειδικότερα τα κείμενα, οι φωτογραφίες και τα γραφικά, προστατεύονται από τους νόμους περί πνευματικής ιδιοκτησίας. Όλα τα δικαιώματα, συμπεριλαμβανομένης της αντιγραφής, της δημοσίευσης, της επιμέλειας και της μετάφρασης, ανήκουν στην AUTODOC GmbH.