



Πώς να αλλάξετε λαδία
και φίλτρα λαδίου σε
SKODA YETI (5L) -
Οδηγίες αντικατάστασης

ΠΑΡΌΜΟΙΟ ΒΊΝΤΕΟ ΟΔΗΓΊΩΝ



Αυτό το βίντεο δείχνει τη διαδικασία αντικατάστασης παρόμοιου ανταλλακτικού αυτοκινήτου σε άλλο όχημα

Σημαντικό!

Η συγκεκριμένη διαδικασία αντικατάστασης, μπορεί να χρησιμοποιηθεί σε:
SKODA YETI (5L) 1.6 TDI, SKODA YETI (5L) 2.0 TDI, SKODA YETI (5L) 2.0 TDI 4x4

Η διαδικασία ενδέχεται να έχει μικρές διαφορές ανάλογα με το σχεδιασμό του αυτοκινήτου.

Αυτές οι οδηγίες δημιουργήθηκαν βασισμένες στη διαδικασία αντικατάστασης για παρόμοιο ανταλλακτικό αυτοκινήτου σε: VW Passat Sedan (362) 2.0 TDI

**ΑΝΤΙΚΑΤΑΣΤΑΣΗ: ΛΑΔΙΑ ΚΑΙ ΦΙΛΤΡΑ ΛΑΔΙΟΥ -
SKODA YETI (5L). ΕΡΓΑΛΕΙΑ ΠΟΥ ΊΣΩΣ ΧΡΕΙΑΣΤΕΙΤΕ:**



- Συρματόβουρτσα
- Καθαριστικό σπρέι γενικής χρήσης
- Δυναμόκλειδο
- Καρυδάκι # 19
- Καρυδάκι # 30
- Καρυδάκι τορξ T30
- Κλειδί Καστάνιας
- Ίσιο κατασβίδι
- Χωνί
- Δοχείο αποστράγγισης λαδιού
- Κάλυμμα φτερού

Αγοράστε εργαλεία

Αντικατάσταση: λαδια και φίλτρα λαδιου - SKODA YETI (5L). Συμβουλή από το AUTODOC:

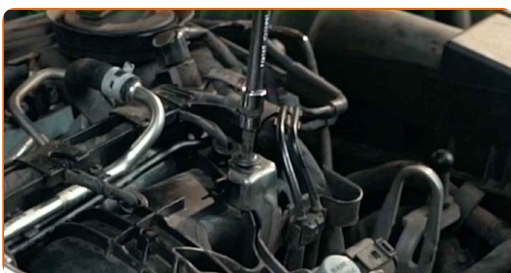
- Θα πρέπει να αλλάζετε και το φίλτρο λαδιού, σε κάθε αλλαγή λαδιού κινητήρα.
- Φοράτε γάντια για να αποφεύγετε την επαφή με καυτά υγρά.
- Παρακαλώ σημειώστε: όλες οι εργασίες στο αυτοκίνητο - SKODA YETI (5L) - πρέπει να πραγματοποιηθούν με τον κινητήρα σβηστό.

ΚΑΝΤΕ ΤΗΝ ΑΝΤΙΚΑΤΑΣΤΑΣΗ ΜΕ ΤΗΝ ΑΚΟΛΟΥΘΗ ΣΕΙΡΑ:

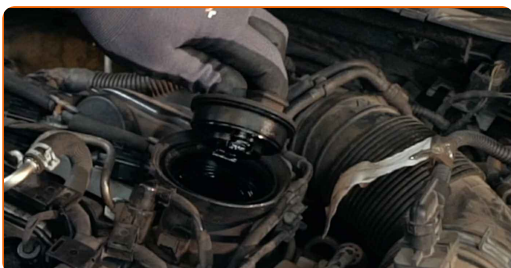
1 Ανοίξτε το καπό.

2 Χρησιμοποιήστε ένα κάλυμμα προστασίας φτερού, για να μην προκαλέσετε ζημιές στη βαφή και τα πλαστικά τμήματα του αυτοκινήτου.

3 Ξεβιδώστε τον βραχίονα στήριξης των σωλήνων κινητήρα. Χρησιμοποιήστε ένα Τορξ T30. Χρησιμοποιήστε μια κασάνια.



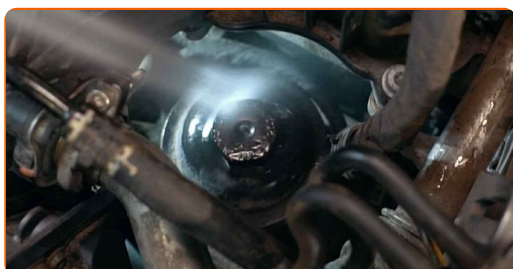
4 Ξεβιδώστε την τάπα πλήρωσης λαδιού.



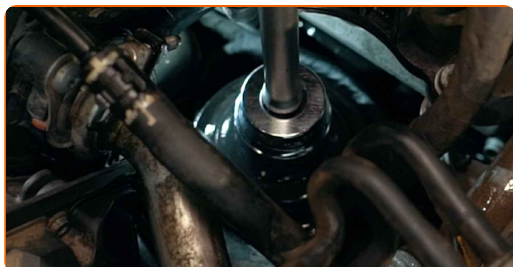
5 Τραβήξτε τον δείκτη στάθμης λαδιού.



6 Καθαρίστε το καπάκι του περιβλήματος του φίλτρου λαδιού. Χρησιμοποιήστε ένα σπρέι καθαρισμού γενικής χρήσης.



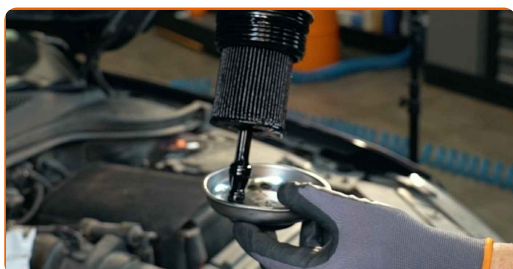
7 Ξεβιδώστε το καπάκι του καλύμματος του φίλτρου μαζί με το παλιό στοιχείο φιλτραρίσματος. Χρησιμοποιήστε ένα καρυδάκι #30. Χρησιμοποιήστε μια καστίνα.



8 Ετοιμάστε ένα δοχείο για το παλιό φίλτρο λαδιού.



9 Βάλτε το παλιό φίλτρο λαδιού στο δοχείο.

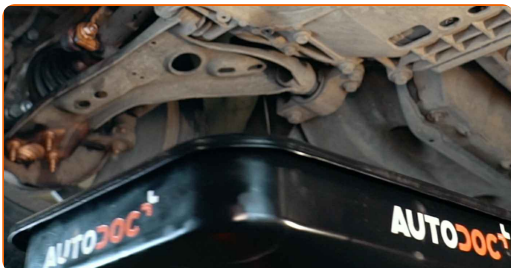


10 Σηκώστε το αυτοκίνητο με ένα γρύλο ή βάλτε το επάνω από ένα λάκκο συνεργείου.

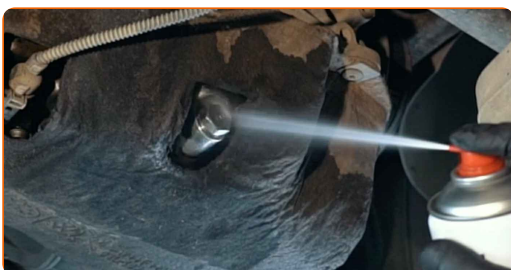
Αντικατάσταση: λαδια και φίλτρα λαδιου - SKODA YETI (5L). Οι επαγγελματίες συνιστούν:

- Το όχημα πρέπει να βρίσκεται σε επίπεδο έδαφος, και αν βρίσκεται υπό κλίση, η τάπα αποστράγγισης θα πρέπει να βρίσκεται στο χαμηλότερο σημείο.
- Όλες οι εργασίες θα πρέπει να γίνουν με τον κινητήρα σβηστό.

11 Βάλτε ένα δοχείο περισυλλογής λαδιού με τουλάχιστον 5 λίτρα χωρητικότητα, κάτω από την οπή αποστράγγισης.



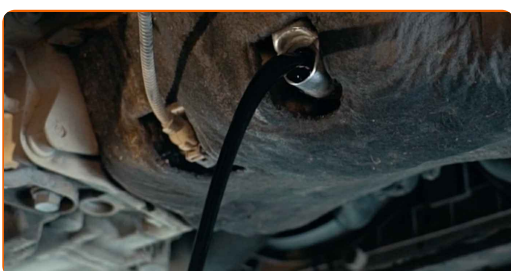
12 Καθαρίστε την περιοχή γύρω από την οπή αποστράγγισης του κάρτερ λαδιού. Χρησιμοποιήστε μια συρματόβουρτσα. Χρησιμοποιήστε ένα σπρέι καθαρισμού γενικής χρήσης.



- 13** Ξεβιδώστε την τάπα αποστράγγισης. Χρησιμοποιήστε ένα καρυδάκι #19. Χρησιμοποιήστε μια καστίνα.



- 14** Βγάλτε το χρησιμοποιημένο λάδι.



Το AUTODOC συνιστά:

- Προσοχή! Το λάδι ενδέχεται να καίει.
- Περιμένετε μέχρι να αδειάσει όλο το λάδι από την οπή αποστράγγισης.

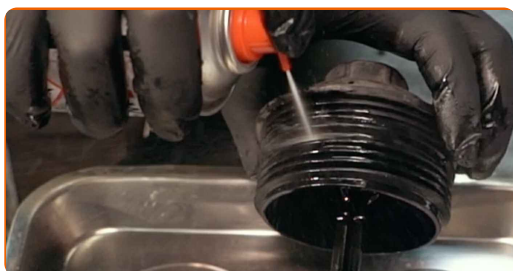
- 15** Αποσπάστε το φίλτρο λαδιού από το κάλυμμα του φίλτρου.



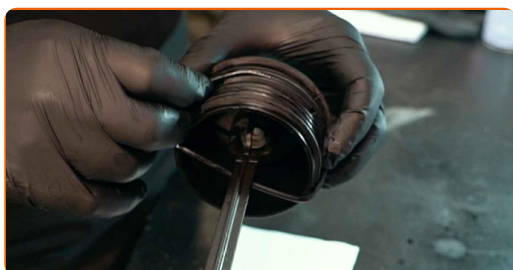
- 16** Αφαιρέστε τα παλιά O-ριγκ από το κάλυμμα του φίλτρου. Χρησιμοποιήστε ένα ίσιο κατσαβίδι.



- 17** Καθαρίστε το σημείο τοποθέτησης το φίλτρου λαδιού. Χρησιμοποιήστε ένα σπρέι καθαρισμού γενικής χρήσης.



- 18** Τοποθετήστε καινούρια Ο-ριγκ και καινούριο φίλτρο λαδιού στις θέσεις στερέωσής τους, επάνω στο κάλυμμα του φίλτρου.



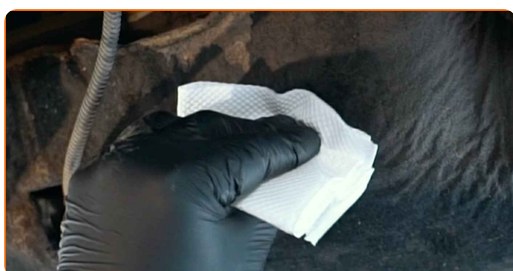
Παρακαλούμε, να θυμάστε!

- Σιγουρευτείτε ότι τοποθετήσατε το φίλτρο σωστά. Μην μπερδέψετε τις πλευρές του τμήματος.

- 19** Λιπάνετε την ελαστική τσιμούχα του καινούριου φίλτρου με μια μικρή ποσότητα από φρέσκο λάδι.

- 20** Τοποθετήστε το νέο καπάκι του κουτιού του φίλτρου λαδιού και σφίξτε το.

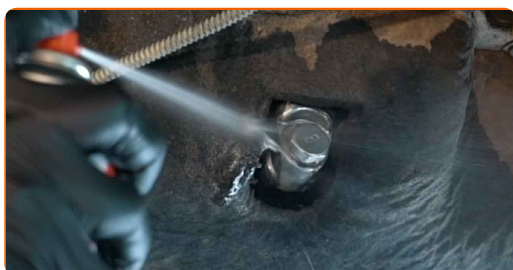
- 21** Καθαρίστε την περιοχή γύρω από την οπή αποστράγγισης του κάρτερ λαδιού.



- 22** Βιδώστε την καινούρια τάπα αποστράγγισης και σφίξτε τη. Χρησιμοποιήστε ένα καρυδάκι #19. Χρησιμοποιήστε ένα δυναμόκλειδο. Σφίξτε τη με ροπή 28 Nm.

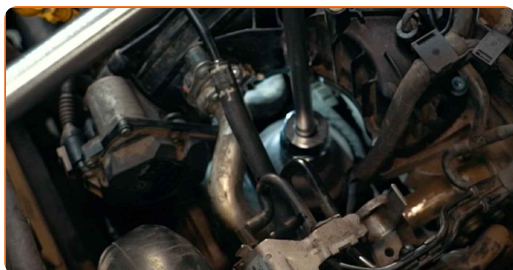


- 23** Καθαρίστε την περιοχή γύρω από την οπή αποστράγγισης του κάρτερ λαδιού. Χρησιμοποιήστε ένα σπρέι καθαρισμού γενικής χρήσης.

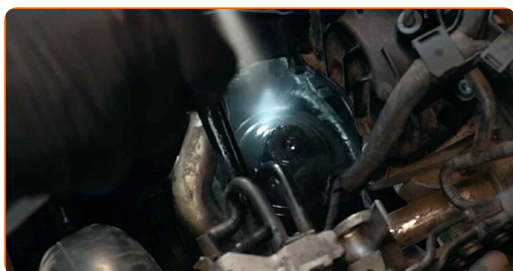


- 24** Χαμηλώστε το αυτοκίνητο.

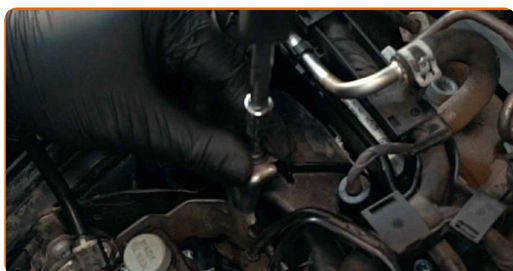
- 25** Βιδώστε το καπάκι. Χρησιμοποιήστε ένα καρυδάκι #30. Χρησιμοποιήστε ένα δυναμόκλειδο. Σφίξτε τη με ροπή 25 Nm.



- 26** Καθαρίστε το καπάκι του περιβλήματος του φίλτρου λαδιού. Χρησιμοποιήστε ένα σπρέι καθαρισμού γενικής χρήσης.



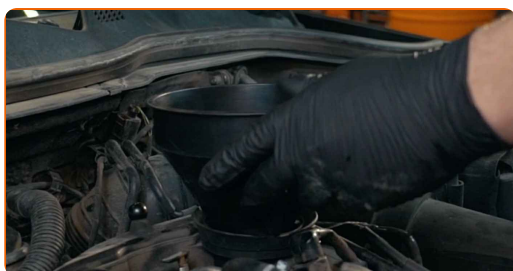
- 27** Βιδώστε το στήριγμα των σωλήνων κινητήρα. Χρησιμοποιήστε ένα Τορξ T30. Χρησιμοποιήστε μια καστίνα.



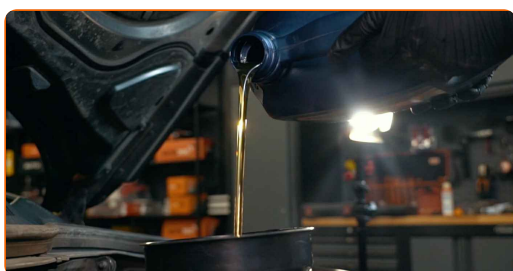
- 28** Αφαιρέστε την τάπα πλήρωσης λαδιού.



- 29** Εισάγετε το χωνί.



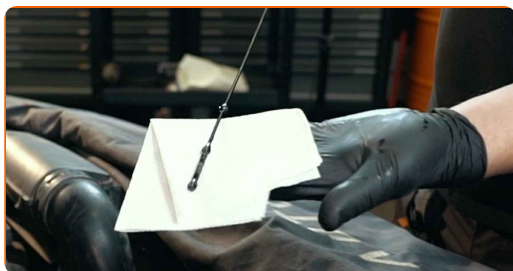
- 30** Ρίξτε καινούριο λάδι στον κινητήρα στην ποσότητα που συνιστάται από τον κατασκευαστή του αυτοκινήτου.



Αντικατάσταση: λαδια και φίλτρα λαδιου - SKODA YETI (5L). Οι ειδικοί του AUTODOC συνιστούν:

- Χρησιμοποιείτε το λάδι που προτείνεται από τον κατασκευαστή.

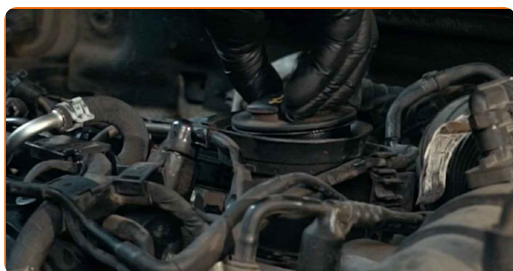
31 Ελέγξτε την ποσότητα του λαδιού με τη βοήθεια του δείκτη στάθμης λαδιού. Συμπληρώστε λάδι, αν χρειάζεται.



Παρακαλούμε, να θυμάστε!

- Η ποσότητα του λαδιού θα πρέπει να βρίσκεται μεταξύ των σημαδιών «Min» και «Max».

32 Τοποθετήστε την τάπα πλήρωσης λαδιού.



33 Σφίξτε την τάπα πλήρωσης λαδιού.



34 Αφήστε τον κινητήρα να δουλέψει για λίγο.

35 Αφού η προειδοποιητική λυχνία πίεσης λαδιού σβήσει, σβήστε τον κινητήρα.

36 Ελέγξτε το επίπεδο του λαδιού πέντε λεπτά, αφού σβήσετε τον κινητήρα, χρησιμοποιώντας τον δείκτη λαδιού και προσθέστε λάδι αν είναι απαραίτητο.



Παρακαλούμε, να θυμάστε!

- Η ποσότητα του λαδιού θα πρέπει να βρίσκεται μεταξύ των σημαδιών «Min» και «Max».
- Σιγουρευτείτε ότι η τάπα πλήρωσης λαδιού είναι σφιγμένη σωστά.
- Ελέγξτε τη βιδωτή τάπα της οπής αποστράγγισης και την τσιμούχα του φίλτρου λαδιού, για να δείτε αν είναι σφιγμένες. Αν χρειάζεται, σφίξτε τες προσεχτικά.

37 Αφαιρέστε το κάλυμμα προστασίας φτερού.

38 Κλείστε το καπό.

Αντικατάσταση: λαδια και φίλτρα λαδιου - SKODA YETI (5L). Συμβουλή από τους ειδικούς του AUTODOC:

- Έχετε υπόψη ότι η προειδοποιητική λυχνία πίεσης λαδιού, η οποία δηλώνει τη μη επαρκή πίεση στο σύστημα λίπανσης, ενδέχεται να παραμείνει αναμμένη για περισσότερο χρόνο από ό,τι συνήθως. Μετά από λίγα δευτερόλεπτα, όλα τα κανάλια θα γεμίσουν με λάδι και η λυχνία θα σβήσει.
- Για να προστατεύσετε το περιβάλλον από τη ρύπανση, διασφαλίστε ότι θα απορρίψετε τα χρησιμοποιημένα φίλτρα στα ειδικά σημεία συλλογής.

ΜΠΡΆΒΟ! 

ΔΕΪΤΕ ΠΕΡΙΣΣΌΤΕΡΕΣ ΟΔΗΓΪΕΣ

ΑΥΤΟΔΟC – ΚΟΡΥΦΑΪΑ ΠΟΙΟΤΗΤΑ ΚΑΙ ΠΡΟΣΙΤΆ ΑΝΤΑΛΛΑΚΤΙΚΆ ΑΥΤΟΙΝΉΤΩΝ ΣΤΟ ΔΙΑΔΪΚΤΥΟ

ΕΦΑΡΜΟΓΉ ΓΙΑ ΚΙΝΗΤΆ ΤΟΥ ΑΥΤΟΔΟC: ΑΠΟΚΤΉΣΤΕ ΑΠΪΣΤΕΥΤΕC ΠΡΟCΦΟΡΈC, ΕΝΩ ΚΆΝΕΤΕ ΒΟΛΙΚΈC ΑΓΟΡΈC

AUTODOC

GET IT ON Google Play

Download on the App Store

Download

ΜΙΑ ΑΠΪΣΤΕΥΤΗ ΓΚΆΜΑ ΑΝΤΑΛΛΑΚΤΙΚΩΝ ΓΙΑ ΤΟ ΑΥΤΟΚΪΝΗΤΟ ΣΑC

ΦΪΛΤΡΟ ΛΑΔΙΟΥ: ΜΙΑ ΕΥΡΈΙΑ ΠΟΙΚΙΛΪΆ

ⓘ ΔΪΗΛΩCΗ ΑΠΟΠΟΪΗCΗC ΕΥΘΎΝΗC:

Το έγγραφο περιέχει μόνο γενικές συστάσεις, οι οποίες μπορεί να σας είναι χρήσιμες όταν εκτελείτε εργασίες επισκευής ή αντικατάστασης. Η AUTODOC δεν ευθύνεται για τυχόν απώλειες, τραυματισμούς, ζημιές σε περιουσία, οι οποίες συμβαίνουν κατά τη διάρκεια της διαδικασίας επισκευής ή αντικατάστασης, λόγω λανθασμένης χρήσης ή παρανόησης των παρεχόμενων πληροφοριών.

Η AUTODOC δεν ευθύνεται για πιθανά λάθη και ασάφειες σε αυτόν τον οδηγό. Οι πληροφορίες παρέχονται για ενημερωτικούς σκοπούς και δεν αντικαθιστούν τις συμβουλές ή οδηγίες από ειδικούς.

Η AUTODOC δεν ευθύνεται για τη λανθασμένη ή επικίνδυνη χρήση εξοπλισμού, συσκευών, εργαλείων και ανταλλακτικών. Η AUTODOC συνιστά θερμά να είστε προσεκτικοί και να ακολουθείτε τους κανονισμούς ασφαλείας όταν εκτελείτε εργασίες επισκευής ή αντικατάστασης. Να θυμάστε πως η χρήση χαμηλής ποιότητας ανταλλακτικών δεν εγγυάται το σωστό επίπεδο οδικής ασφάλειας.

© Copyright 2022 – Όλα τα περιεχόμενα αυτής της ιστοσελίδας και ειδικότερα τα κείμενα, οι φωτογραφίες και τα γραφικά, προστατεύονται από τους νόμους περί πνευματικής ιδιοκτησίας. Όλα τα δικαιώματα, συμπεριλαμβανομένης της αντιγραφής, της δημοσίευσης, της επιμέλειας και της μετάφρασης, ανήκουν στην AUTODOC GmbH.