

AUTODOC CLUB

Πώς να αλλάξετε
ακρόμπαρα σε **KIA**
Sorento JC - Οδηγίες
αντικατάστασης

ΒΪΝΤΕΟ ΜΕ ΟΔΗΓΪΕΣ**ⓘ Σημαντικό!**

Η συγκεκριμένη διαδικασία αντικατάστασης, μπορεί να χρησιμοποιηθεί σε:
KIA SORENTO I (JC) 2.4, KIA SORENTO I (JC) 3.5 V6, KIA SORENTO I (JC) 2.5 CRDi,
KIA SORENTO I (JC) 3.3 V6

Η διαδικασία ενδέχεται να έχει μικρές διαφορές ανάλογα με το σχεδιασμό του αυτοκινήτου.

**ΑΝΤΙΚΑΤΑΣΤΑΣΗ: ΑΚΡΌΜΠΑΡΟ - ΚΙΑ SORENTO JC.
ΕΡΓΑΛΕΪΑ ΠΟΥ ΊΣΩΣ ΧΡΕΙΑΣΤΕΪΤΕ:**



- Συρματόβουρτσα
- Σπρέι WD-40
- Καθαριστικό φρένων
- Υγρό χαλκού
- Γερμανοπολύγωνο Κλειδί #13
- Γερμανοπολύγωνο Κλειδί #21
- Καρυδάκι # 19
- Κρουστικό καρυδάκι για μπουλονόκλειδο #21
- Κλειδί Καστάνιας
- Δυναμόκλειδο
- Πένσες
- Σφυρί
- Παχύμετρο
- Εξωλκέας ακρόμπαρων
- Σφήνα τροχού

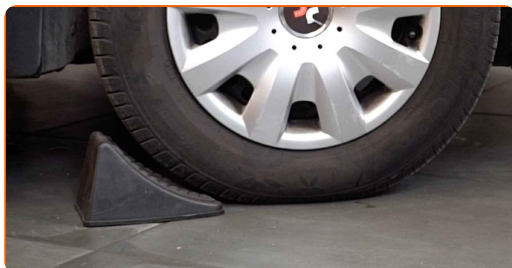
ΑΓΟΡΑΣΤΕ ΕΡΓΑΛΕΪΑ

Αντικατάσταση: ακρόμπαρο - KIA Sorento JC. Οι ειδικοί του AUTODOC συνιστούν:

- Αντικαταστήστε τα μπαλάκια των ακρόμπαρων σε ζεύγη.
- Η διαδικασία αντικατάστασης είναι πανομοιότυπη τόσο για το αριστερό, όσο και για το δεξί μπαλάκι του ακρόμπαρου.
- Παρακαλώ σημειώστε: όλες οι εργασίες στο αυτοκίνητο - KIA Sorento JC - πρέπει να πραγματοποιηθούν με τον κινητήρα σβηστό.

ΚΑΝΤΕ ΤΗΝ ΑΝΤΙΚΑΤΑΣΤΑΣΗ ΜΕ ΤΗΝ ΑΚΟΛΟΥΘΗ ΣΕΙΡΑ:

1 Ασφαλίστε τους τροχούς με τάκους.



2 Ξεσφίξτε τα μπουλόνια στερέωσης του τροχού. Χρησιμοποιήστε κρουστικό καρυδάκι για μπουλονόκλειδο No #21.



3 Σηκώστε το μπροστινό μέρος του αυτοκινήτου και στερεώστε το σε στηρίγματα.

4

Ξεσφίξτε τα μπουλόνια του τροχού.



Το AUTODOC συνιστά:

- Προειδοποίηση! Για να αποφύγετε τραυματισμούς, κρατήστε τον τροχό ενώ ξεβιδώνετε τα μπουλόνια στερέωσης. KIA Sorento JC

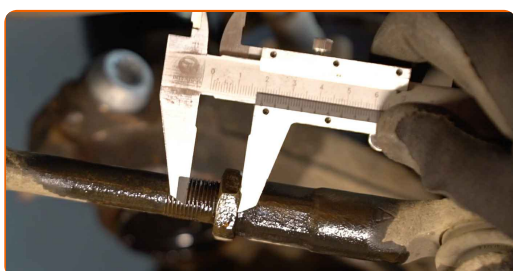
5

Αφαιρέστε τον τροχό.



6

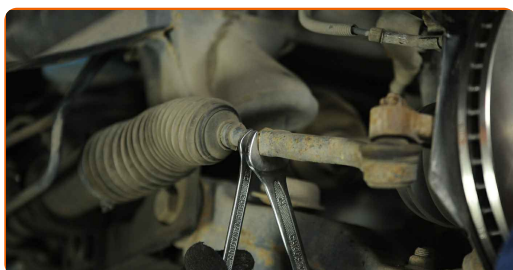
Κατά την αποσύνδεση, σημειώστε ή μετρήστε την ακριβή θέση του μπαλακιού στο ακρόμπαρο, ή μετρήστε τον αριθμό περιστροφών κατά το ξεβίδωμα, για να αποφύγετε τη λανθασμένη ευθυγράμμιση στο τέλος της εργασίας. Χρησιμοποιήστε ένα παχύμετρο.



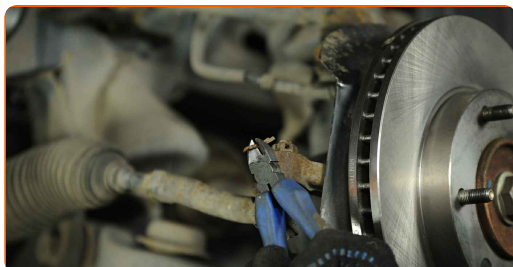
- 7** Καθαρίστε το περικόχλιο ασφάλισης που συνδέει τη μπάρα διεύθυνσης με το ακρόμπαρο διεύθυνσης. Χρησιμοποιήστε μια συρματόβουρτσα. Χρησιμοποιήστε σπρέι WD-40.



- 8** Χαλαρώστε το παξιμάδι που σφίγγει το ακρόμπαρο στο μπαλάκι. Χρησιμοποιήστε ένα γερμανοπολύγωνο #13. Χρησιμοποιήστε ένα γερμανοπολύγωνο #21.

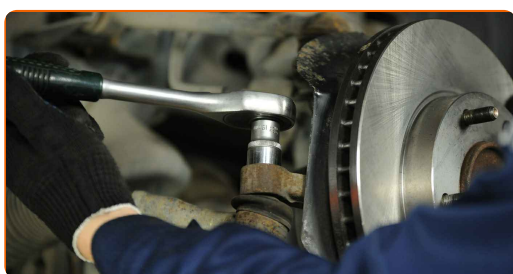


- 9** Αφαιρέστε την κοπίλια. Κάντε χρήση πένσας.

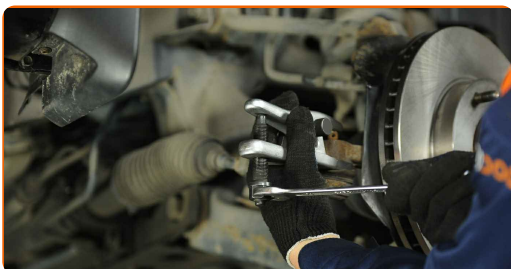


- 10** Καθαρίστε το στοιχείο στερέωσης που συνδέει το μπαλάκι του ακρόμπαρου με το μουαγιέ. Χρησιμοποιήστε μια συρματόβουρτσα. Χρησιμοποιήστε σπρέι WD-40.

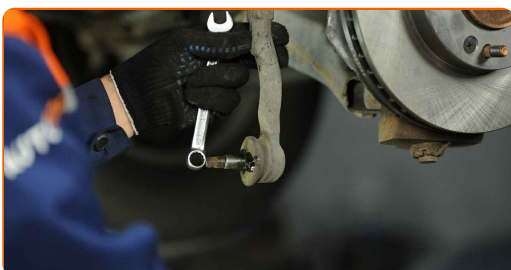
- 11** Ξεβιδώστε το παξιμάδι του μπαλακιού στο μουαγιέ. Χρησιμοποιήστε ένα καρυδάκι #19. Χρησιμοποιήστε μια κασάνια.



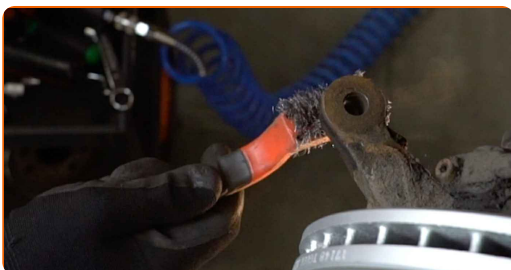
- 12** Αποσυνδέστε το μπαλάκι του ακρόμπαρου από το μουαγιέ. Κάντε χρήση ενός εξωλκέα ακρόμπαρου. Χρησιμοποιήστε ένα σφυρί.



- 13** Ξεβιδώστε το μπαλάκι από το ακρόμπαρο. Χρησιμοποιήστε ένα γερμανοπολύγωνο #13. Χρησιμοποιήστε ένα γερμανοπολύγωνο #21.



- 14** Καθαρίστε τις βάσεις τοποθέτησης του ακρόμπαρου. Χρησιμοποιήστε μια συρματόβουρτσα. Χρησιμοποιήστε σπρέι WD-40.

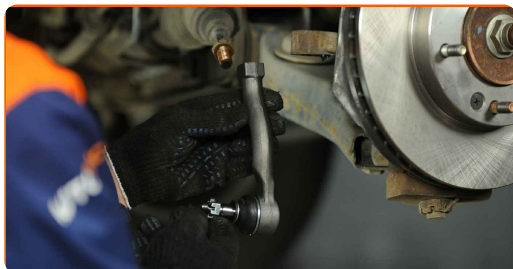


- 15** Περάστε από επεξεργασία τις βάσεις τοποθέτησης του ακρόμπαρου. Χρησιμοποιήστε γράσο χαλκού.



16

Βιδώστε ένα νέο μπαλάκι ακρόμπαρου.



Αντικατάσταση: ακρόμπαρο - KIA Sorento JC. Εργαλεία που χρειάζεστε:

- Κατά την σύνδεση του ακρόμπαρου, θυμηθείτε να το βιδώσετε με τον ίδιο αριθμό περιστροφών ή να αφήσετε το ίδιο μήκος φανερού σπειρώματος, σύμφωνα με τις μετρήσεις σας.

17

Συνδέστε το μπαλάκι στο μουαγιέ.



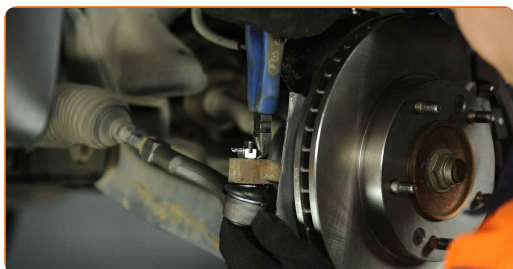
18

Σφίξτε το παξιμάδι στερέωσης που συνδέει το μπαλάκι του ακρόμπαρου με το μουαγιέ. Χρησιμοποιήστε ένα καρυδάκι #19. Χρησιμοποιήστε ένα δυναμόκλειδο. Σφίξτε τη με ροπή 70 Nm.



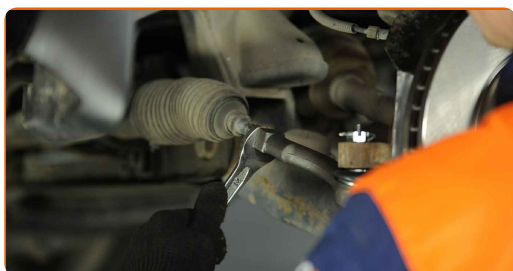
19

Τοποθετήστε την κοπίλια. Κάντε χρήση πένσας.



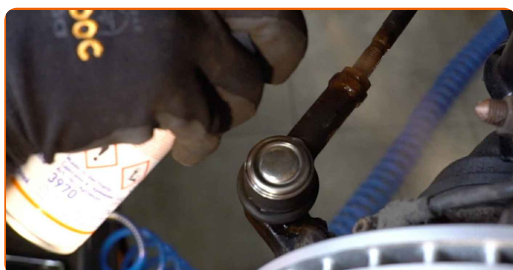
20

Σφίξτε το παξιμάδι σύνδεσης του μπαλακιού με το ακρόμπαρο. Χρησιμοποιήστε ένα γερμανοπολύγωνο #21. Χρησιμοποιήστε ένα δυναμόκλειδο. Σφίξτε τη με ροπή 50 Nm.



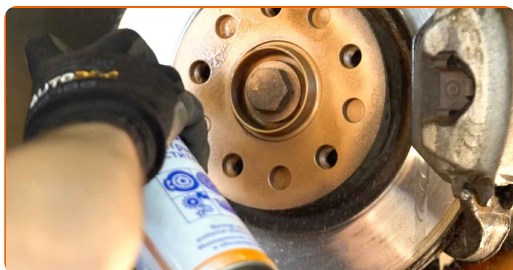
21

Περάστε από επεξεργασία το στοιχείο στερέωσης που συνδέει το μπαλάκι του ακρόμπαρου με το μπουαγιέ. Χρησιμοποιήστε γράσο χαλκού.



22

Επεξεργαστείτε την επιφάνεια που ακουμπά ο δίσκος του φρένου στη ζάντα του τροχού. Χρησιμοποιήστε γράσο χαλκού.



23

Καθαρίστε την επιφάνεια του δίσκου των φρένων. Χρησιμοποιήστε καθαριστικό φρένων.



Το AUTODOC συνιστά:

- Αντικατάσταση: ακρόμπαρο - KIA Sorento JC. Αφου ψεκάσετε με το σπρέι, περιμένετε λίγα λεπτά.

24

Τοποθετήστε τον τροχό.



Το AUTODOC συνιστά:

- Προειδοποίηση! Για να αποφύγετε τραυματισμούς, κρατήστε τον τροχό ενώ βιδώνετε τα μπουλόνια στερέωσης στο αυτοκίνητο. KIA Sorento JC

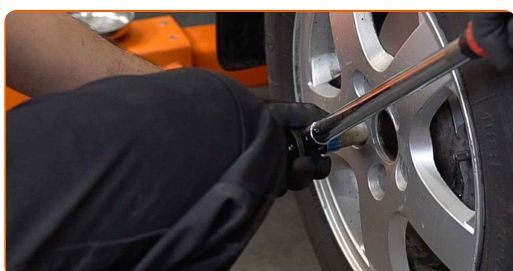
25

Βιδώστε τα μπουλόνια του τροχού. Χρησιμοποιήστε κρουστικό καρυδάκι για μπουλονόκλειδο No #21.



26

Χαμηλώστε το αυτοκίνητο και χρησιμοποιήστε σταυρό, προκειμένου να σφίξετε τα μπουλόνια των τροχών. Χρησιμοποιήστε κρουστικό καρυδάκι για μπουλονόκλειδο No #21. Χρησιμοποιήστε ένα δυναμόκλειδο. Σφίξτε τη με ροπή 120 Nm.

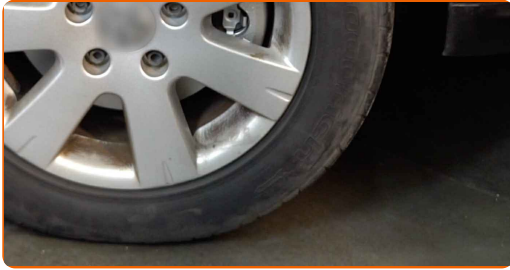


Αντικατάσταση: ακρόμαρο - KIA Sorento JC. Συμβουλή από το AUTODOC:

- Ελέγξτε και ρυθμίστε την γωνία των τροχών, εάν είναι απαραίτητο.

27

Αφαιρέστε τους γρύλους και τους τάκους.



ΜΠΡΆΒΟ! 

ΔΕΪΤΕ ΠΕΡΙΣΣΪΤΕΡΕΣ ΟΔΗΓΪΕΣ

ΑΥΤΟΔΟC – ΚΟΡΥΦΑΪΑ ΠΟΙΟΤΗΤΑ ΚΑΙ ΠΡΟΣΙΤΆ ΑΝΤΑΛΛΑΚΤΙΚΆ ΑΥΤΟΙΝΉΤΩΝ ΣΤΟ ΔΙΑΔΪΚΤΥΟ

ΕΦΑΡΜΟΓΉ ΓΙΑ ΚΙΝΗΤΆ ΤΟΥ ΑΥΤΟΔΟC: ΑΠΟΚΤΉΣΤΕ ΑΠΪΣΤΕΥΤΕC ΠΡΟCΦΟΡΈC, ΕΝΩ ΚΆΝΕΤΕ ΒΟΛΙΚΈC ΑΓΟΡΈC



+ AUTODOC

GET IT ON
Google Play

Download on the
App Store

Download

ΜΙΑ ΑΠΪΣΤΕΥΤΗ ΓΚΆΜΑ ΑΝΤΑΛΛΑΚΤΙΚΩΝ ΓΙΑ ΤΟ ΑΥΤΟΚΪΝΗΤΟ ΣΑC

ΑΓΟΡΆΣΤΕ ΑΝΤΑΛΛΑΚΤΙΚΆ ΓΙΑ ΚΙΑ

ΑΚΡΌΜΠΑΡΟ: ΜΙΑ ΕΥΡΈΙΑ ΠΟΙΚΙΛΪΆ

**ΕΠΙΛΕΞΤΕ ΑΝΤΑΛΛΑΚΤΙΚΑ ΑΥΤΟΚΙΝΗΤΟΥ ΓΙΑ KIA
SORENTO JC**

ΑΚΡΌΜΠΑΡΟ ΓΙΑ KIA: ΑΓΟΡΆΣΤΕ ΤΏΡΑ

**ΑΚΡΌΜΠΑΡΟ ΓΙΑ KIA SORENTO JC: ΟΙ ΚΑΛΎΤΕΡΕΣ
ΠΡΟΣΦΟΡΈΣ & ΕΚΠΤΏΣΕΙΣ**

ⓘ ΔΉΛΩΣΗ ΑΠΟΠΌΪΗΣΗΣ ΕΥΘΎΝΗΣ:

Το έγγραφο περιέχει μόνο γενικές συστάσεις, οι οποίες μπορεί να σας είναι χρήσιμες όταν εκτελείτε εργασίες επισκευής ή αντικατάστασης. Η AUTODOC δεν ευθύνεται για τυχόν απώλειες, τραυματισμούς, ζημιές σε περιουσία, οι οποίες συμβαίνουν κατά τη διάρκεια της διαδικασίας επισκευής ή αντικατάστασης, λόγω λανθασμένης χρήσης ή παρανόησης των παρεχόμενων πληροφοριών.

Η AUTODOC δεν ευθύνεται για πιθανά λάθη και ασάφειες σε αυτόν τον οδηγό. Οι πληροφορίες παρέχονται για ενημερωτικούς σκοπούς και δεν αντικαθιστούν τις συμβουλές ή οδηγίες από ειδικούς.

Η AUTODOC δεν ευθύνεται για τη λανθασμένη ή επικίνδυνη χρήση εξοπλισμού, συσκευών, εργαλείων και ανταλλακτικών. Η AUTODOC συνιστά θερμά να είστε προσεκτικοί και να ακολουθείτε τους κανονισμούς ασφαλείας όταν εκτελείτε εργασίες επισκευής ή αντικατάστασης. Να θυμάστε πως η χρήση χαμηλής ποιότητας ανταλλακτικών δεν εγγυάται το σωστό επίπεδο οδικής ασφάλειας.

© Copyright 2023 – Όλα τα περιεχόμενα αυτής της ιστοσελίδας και ειδικότερα τα κείμενα, οι φωτογραφίες και τα γραφικά, προστατεύονται από τους νόμους περί πνευματικής ιδιοκτησίας. Όλα τα δικαιώματα, συμπεριλαμβανομένης της αντιγραφής, της δημοσίευσης, της επιμέλειας και της μετάφρασης, ανήκουν στην AUTODOC GmbH.