

 **AUTODOC CLUB**

Πώς να αλλάξετε μάκτρο
καθαριστήρα εμπρός σε
VW Touran T3 - Οδηγίες
αντικατάστασης

ΒΪΝΤΕΟ ΜΕ ΟΔΗΓΪΕΣ



Σημαντικό!

Η συγκεκριμένη διαδικασία αντικατάστασης, μπορεί να χρησιμοποιηθεί σε: VW TOURAN (1T3) 1.2 TSI, VW TOURAN (1T3) 2.0 TDI, VW Caddy III Combi (2KB, 2KJ, 2CB, 2CJ) 1.6 BiFuel, VW Caddy III Van (2KA, 2KH, 2CA, 2CH) 1.6 BiFuel, VW Caddy III Van (2KA, 2KH, 2CA, 2CH) 2.0 TDI 4motion, VW Caddy III Van (2KA, 2KH, 2CA, 2CH) 2.0 TDI, VW Caddy III Combi (2KB, 2KJ, 2CB, 2CJ) 2.0 TDI 16V 4motion, VW Caddy III Van (2KA, 2KH, 2CA, 2CH) 2.0 TDI 16V 4motion, VW Caddy III Combi (2KB, 2KJ, 2CB, 2CJ) 2.0 TDI, VW Caddy III Van (2KA, 2KH, 2CA, 2CH) 1.6, VW Caddy III Combi (2KB, 2KJ, 2CB, 2CJ) 1.6, VW Caddy III Combi (2KB, 2KJ, 2CB, 2CJ) 2.0 EcoFuel, VW Caddy III Van (2KA, 2KH, 2CA, 2CH) 2.0 EcoFuel, VW Caddy III Combi (2KB, 2KJ, 2CB, 2CJ) 1.2 TSI, VW Caddy III Combi (2KB, 2KJ, 2CB, 2CJ) 2.0 TDI 16V, (+ 39)

Η διαδικασία ενδέχεται να έχει μικρές διαφορές ανάλογα με το σχεδιασμό του αυτοκινήτου.

**ΑΝΤΙΚΑΤΑΣΤΑΣΗ: ΜΑΚΤΡΟ ΚΑΘΑΡΙΣΤΗΡΑ - VW
TOURAN 1Τ3. ΕΡΓΑΛΕΙΑ ΠΟΥ ΊΣΩΣ ΧΡΕΙΑΣΤΕΙΤΕ:**



- ίσιο κατσαβίδι

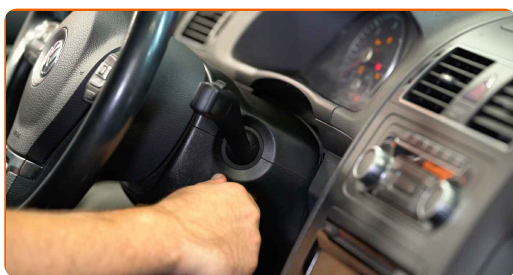
ΑΓΟΡΑΣΤΕ ΕΡΓΑΛΕΙΑ

Αντικατάσταση: μάκτρο καθαριστήρα - VW Touran 1T3. Συμβουλή:

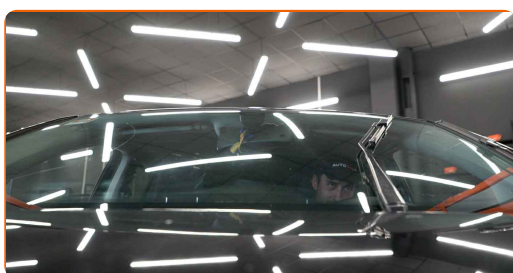
- Πάντοτε να αντικαθιστάτε και τους δυο μπροστινούς υαλοκαθαριστήρες ταυτόχρονα. Αυτό θα διασφαλίσει το αποτελεσματικό και ομοιόμορφο καθαρισμό του παρμπρίζ.
- Μην μπερδέψετε τη λεπίδα του υαλοκαθαριστήρα της πλευράς του οδηγού με αυτήν της πλευράς του συνοδηγού.
- Η διαδικασία αντικατάστασης και των δύο υαλοκαθαριστήρων είναι πανομοιότυπη.
- Όλες οι εργασίες θα πρέπει να γίνουν με τον κινητήρα σβηστό.

ΑΝΤΙΚΑΤΑΣΤΑΣΗ: ΜΑΚΤΡΟ ΚΑΘΑΡΙΣΤΉΡΑ - VW TOURAN 1T3. ΠΡΟΤΕΙΝΌΜΕΝΗ ΣΕΙΡΆ ΒΗΜΆΤΩΝ:

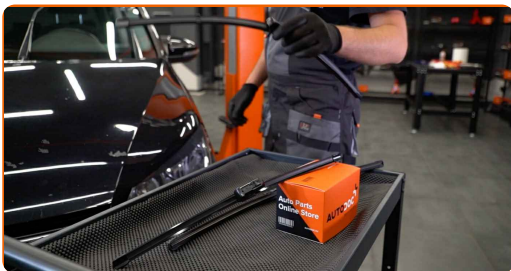
- 1** Ενεργοποιήστε τον διακόπτη της ανάφλεξης. Τραβήξτε το διακόπτη των υαλοκαθαριστήρων σε καθοδική θέση.



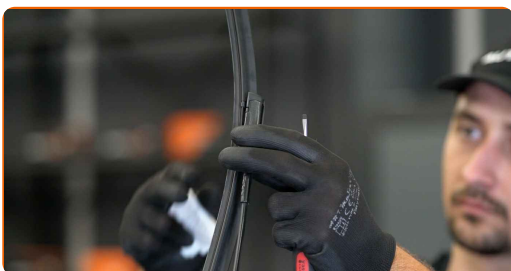
- 2** Απενεργοποιήστε το διακόπτη της ανάφλεξης. Στη λειτουργία συντήρησης, οι υαλοκαθαριστήρες θα βρίσκονται στην υψηλότερη θέση.



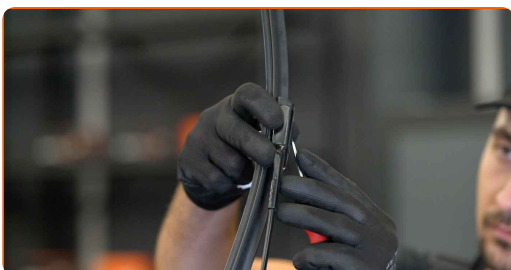
3 Προετοιμάστε τους καινούριους υαλοκαθαριστήρες παρμπρίζ.



4 Τραβήξτε το μπράτσο του υαλοκαθαριστήρα μακριά από το παρμπρίζ μέχρι να σταματήσει.



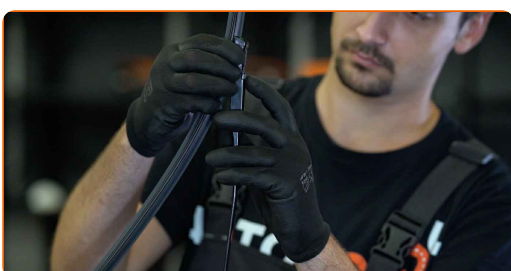
5 Πιέστε το κλιπ. Αφαιρέστε το μάκτρο από το βραχίονα του υαλοκαθαριστήρα.



Το AUTODOC συνιστά:

- Κατά την αντικατάσταση του μάκτρο του υαλοκαθαριστήρα, προσέξτε να μη χτυπήσει ο ελαστικός βραχίονας του υαλοκαθαριστήρα στο τζάμι.

6 Εγκαταστήστε το καινούριο μάκτρο του υαλοκαθαριστήρα και πιέστε με προσοχή, το βραχίονα του υαλοκαθαριστήρα επάνω στο τζάμι.

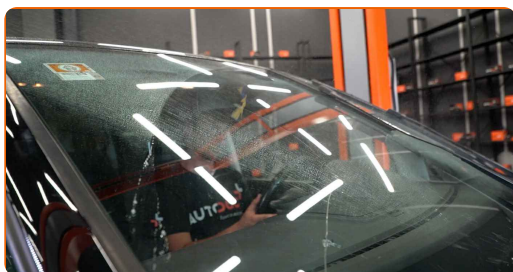


Αντικατάσταση: μάκτρο καθαριστήρα - VW Touran 1T3. Οι επαγγελματίες συνιστούν:

- Μην αγγίζετε τη λεπίδα του υαλοκαθαριστήρα από την λαστιχένια πλευρά για να αποφύγετε την καταστροφή της επικάλυψης με γραφίτη.

7

Ενεργοποιήστε τον διακόπτη της ανάφλεξης. Τραβήξτε το διακόπτη των υαλοκαθαριστήρων σε καθοδική θέση. Με τον τρόπο αυτό, οι υαλοκαθαριστήρες του παρμπρίζ θα περάσουν από λειτουργία συντήρησης, σε κατάσταση λειτουργίας.



Αντικατάσταση: μάκτρο καθαριστήρα - VW Touran 1T3. Το AUTODOC συνιστά:

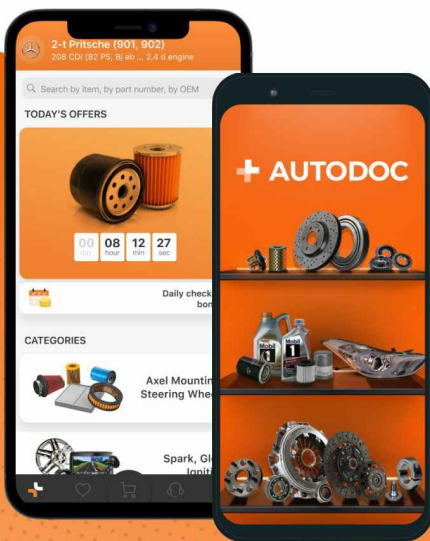
- Σιγουρευτείτε ότι το λάστιχο ταιριάζει απόλυτα επάνω του σε όλο του το μήκος.

ΜΠΡΆΒΟ! 

ΔΕΪΤΕ ΠΕΡΙΣΣΌΤΕΡΕΣ ΟΔΗΓΪΕΣ

ΑΥΤΟΔΟC – ΚΟΡΥΦΑΪΑ ΠΟΙΟΤΗΤΑ ΚΑΙ ΠΡΟΣΙΤΆ ΑΝΤΑΛΛΑΚΤΙΚΆ ΑΥΤΟΙΝΉΤΩΝ ΣΤΟ ΔΙΑΔΪΚΤΥΟ

ΕΦΑΡΜΟΓΉ ΓΙΑ ΚΙΝΗΤΆ ΤΟΥ ΑΥΤΟΔΟC: ΑΠΟΚΤΉΣΤΕ ΑΠΪΣΤΕΥΤΕC ΠΡΟCΦΟΡΈC, ΕΝΩ ΚΆΝΕΤΕ ΒΟΛΙΚΈC ΑΓΟΡΈC



+ AUTODOC

GET IT ON
Google Play

Download on the
App Store

Download

ΜΙΑ ΑΠΪΣΤΕΥΤΗ ΓΚΆΜΑ ΑΝΤΑΛΛΑΚΤΙΚΩΝ ΓΙΑ ΤΟ ΑΥΤΟΚΪΝΗΤΟ ΣΑC

ΑΓΟΡΆΣΤΕ ΑΝΤΑΛΛΑΚΤΙΚΆ ΓΙΑ VW

ΜΆΚΤΡΟ ΚΑΘΑΡΙCΤΉΡΑ: ΜΙΑ ΕΥΡΈΙΑ ΠΟΙΚΙΛΪΆ

**ΕΠΙΛΕΞΤΕ ΑΝΤΑΛΛΑΚΤΙΚΑ ΑΥΤΟΚΙΝΗΤΟΥ ΓΙΑ VW
TOURAN 1T3**

ΜΑΚΤΡΟ ΚΑΘΑΡΙΣΤΗΡΑ ΓΙΑ VW: ΑΓΟΡΑΣΤΕ ΤΩΡΑ

**ΜΑΚΤΡΟ ΚΑΘΑΡΙΣΤΗΡΑ ΓΙΑ VW TOURAN 1T3: ΟΙ
ΚΑΛΥΤΕΡΕΣ ΠΡΟΣΦΟΡΕΣ & ΕΚΠΤΩΣΕΙΣ**

ⓘ Δ'ΗΛΩΣΗ ΑΠΟΠΟΪΗΣΗΣ ΕΥΘ'ΥΝΗΣ:

Το έγγραφο περιέχει μόνο γενικές συστάσεις, οι οποίες μπορεί να σας είναι χρήσιμες όταν εκτελείτε εργασίες επισκευής ή αντικατάστασης. Η AUTODOC δεν ευθύνεται για τυχόν απώλειες, τραυματισμούς, ζημιές σε περιουσία, οι οποίες συμβαίνουν κατά τη διάρκεια της διαδικασίας επισκευής ή αντικατάστασης, λόγω λανθασμένης χρήσης ή παρανόησης των παρεχόμενων πληροφοριών.

Η AUTODOC δεν ευθύνεται για πιθανά λάθη και ασάφειες σε αυτόν τον οδηγό. Οι πληροφορίες παρέχονται για ενημερωτικούς σκοπούς και δεν αντικαθιστούν τις συμβουλές ή οδηγίες από ειδικούς.

Η AUTODOC δεν ευθύνεται για τη λανθασμένη ή επικίνδυνη χρήση εξοπλισμού, συσκευών, εργαλείων και ανταλλακτικών. Η AUTODOC συνιστά θερμά να είστε προσεκτικοί και να ακολουθείτε τους κανονισμούς ασφαλείας όταν εκτελείτε εργασίες επισκευής ή αντικατάστασης. Να θυμάστε πως η χρήση χαμηλής ποιότητας ανταλλακτικών δεν εγγυάται το σωστό επίπεδο οδικής ασφάλειας.

© Copyright 2023 – Όλα τα περιεχόμενα αυτής της ιστοσελίδας και ειδικότερα τα κείμενα, οι φωτογραφίες και τα γραφικά, προστατεύονται από τους νόμους περί πνευματικής ιδιοκτησίας. Όλα τα δικαιώματα, συμπεριλαμβανομένης της αντιγραφής, της δημοσίευσης, της επιμέλειας και της μετάφρασης, ανήκουν στην AUTODOC SE.