

# **AUTODOC CLUB**

Πώς να αλλάξετε  
ταμπόρο σε **TOYOTA**  
**COROLLA Combi** (**\_E12J\_**,  
**\_E12T\_**) - Οδηγίες  
αντικατάστασης

## ΠΑΡΌΜΟΙΟ ΒΊΝΤΕΟ ΟΔΗΓΊΩΝ



Αυτό το βίντεο δείχνει τη διαδικασία αντικατάστασης παρόμοιου ανταλλακτικού αυτοκινήτου σε άλλο όχημα

### Σημαντικό!

Η συγκεκριμένη διαδικασία αντικατάστασης, μπορεί να χρησιμοποιηθεί σε: TOYOTA COROLLA Combi (\_E12J\_, \_E12T\_) 1.8 (ZZE122), TOYOTA COROLLA Combi (\_E12J\_, \_E12T\_) 1.5 (NZE121\_)

Η διαδικασία ενδέχεται να έχει μικρές διαφορές ανάλογα με το σχεδιασμό του αυτοκινήτου.

Αυτές οι οδηγίες δημιουργήθηκαν βασισμένες στη διαδικασία αντικατάστασης για παρόμοιο ανταλλακτικό αυτοκινήτου σε: TOYOTA Yaris Hatchback (\_P1\_) 1.3 (NCP10\_, SCP12\_)

**ΑΝΤΙΚΑΤΆΣΤΑΣΗ: ΤΑΜΠΌΥΡΟ - ΤΟΥΟΤΑ COROLLA COMBI (\_E12J\_, \_E12T\_). ΛΙΣΤΑ ΤΩΝ ΕΡΓΑΛΕΪΩΝ ΠΟΥ ΘΑ ΧΡΕΙΑΣΤΕΪΤΕ:**



- Συρματόβουρτσα
- Σπρέι WD-40
- Γράσο χαλκού
- Κρουστικό καρυδάκι για μπουλονόκλειδο #21
- Δυναμόκλειδο
- Σφήνα τροχού

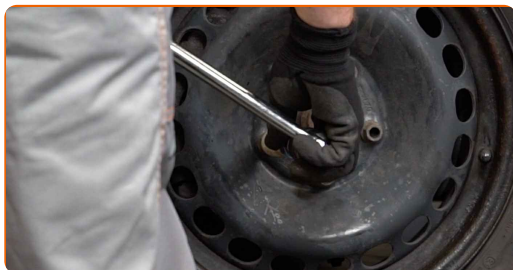
**Αγοράστε εργαλεία**

### Αντικατάσταση: ταμπόρο - TOYOTA COROLLA Combi (\_E12J\_, \_E12T\_). Οι επαγγελματίες συνιστούν:

- Αντικαταστήστε τα ταμπόρα του TOYOTA COROLLA Combi (\_E12J\_, \_E12T\_) σε ζεύγη ανά άξονα. Μη δώσετε σημασία στην κατάστασή τους. Με αυτόν τον τρόπο, εξασφαλίζεται ίση πέδηση.
- Η διαδικασία αντικατάστασης είναι ίδια για τα ταμπόρα φρένων δεξιά και αριστερά στον ίδιο άξονα.
- Κατά την αντικατάσταση των ταμπόρων φρένων, φροντίστε να αλλάξετε και τις σιαγώνες φρένων.
- Παρακαλώ σημειώστε: όλες οι εργασίες στο αυτοκίνητο - TOYOTA COROLLA Combi (\_E12J\_, \_E12T\_) - πρέπει να πραγματοποιηθούν με τον κινητήρα σβηστό.

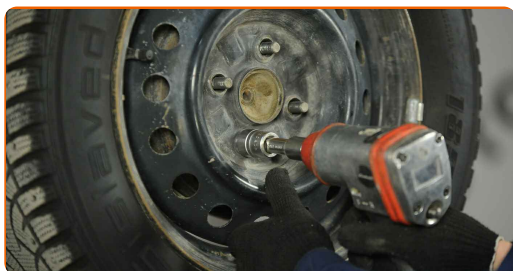
## ΚΑΝΤΕ ΤΗΝ ΑΝΤΙΚΑΤΑΣΤΑΣΗ ΜΕ ΤΗΝ ΑΚΟΛΟΥΘΗ ΣΕΙΡΑ:

- 1 Ανοίξτε το καπό. Ξεβιδώστε το καπάκι του δοχείου των υγρών των φρένων.
- 2 Ασφαλίστε τους τροχούς με τάκους.
- 3 Ξεσφίξτε τα μπουλόνια στερέωσης του τροχού. Χρησιμοποιήστε κρουστικό καρυδάκι για μπουλονόκλειδο No #21.



- 4 Σηκώστε το πίσω μέρος του αυτοκινήτου και στερεώστε το σε στηρίγματα.

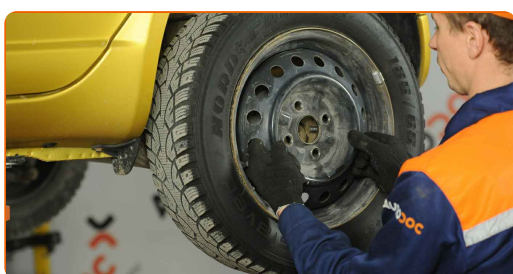
**5** Ξεσφίξτε τα μπουλόνια του τροχού.



**Αντικατάσταση: ταμπόρο - TOYOTA COROLLA Combi (\_E12J\_, \_E12T\_).**  
Οι ειδικοί του AUTODOC συνιστούν:

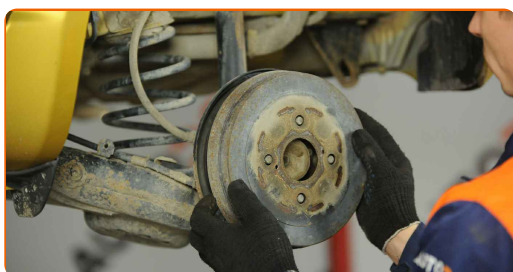
- Για να αποφύγετε τυχόν τραυματισμούς, κρατήστε τον τροχό όσο θα ξεβιδώνετε τα μπουλόνια.

**6** Αφαιρέστε τον τροχό.



**7** Κατεβάστε εντελώς το μοχλό του χειρόφρενου.

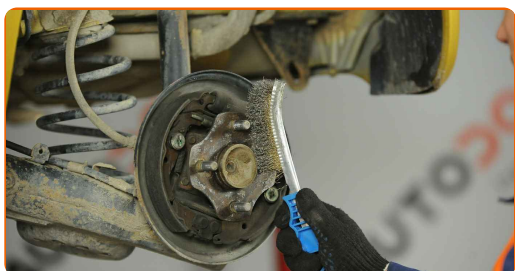
**8** Αφαιρέστε το ταμπόρο.



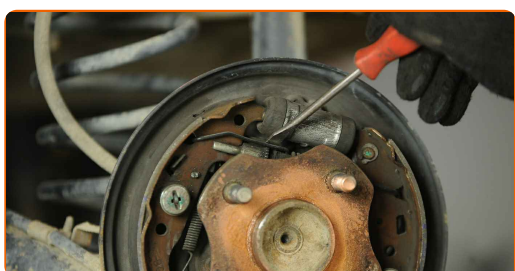
**Αντικατάσταση: ταμπόρο - TOYOTA COROLLA Combi (\_E12J\_, \_E12T\_).**  
Συμβουλή:

- Ελέγξτε τις σιαγώνες των φρένων. Αν χρειάζεται, αντικαταστήστε τα.

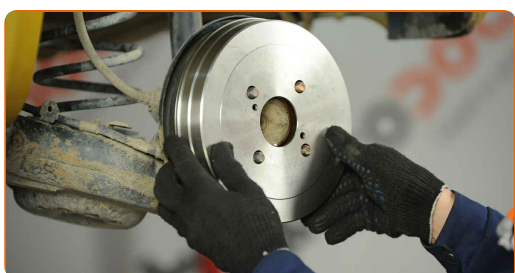
- 9** Καθαρίστε την πλήμνη. Χρησιμοποιήστε μια συρματόβουρτσα. Καθαρίστε το σημείο επαφής. Χρησιμοποιήστε γράσο χαλκού.



- 10** Κινήστε τις σιαγόνες του ταμπούρου προς το ταμπούρο.



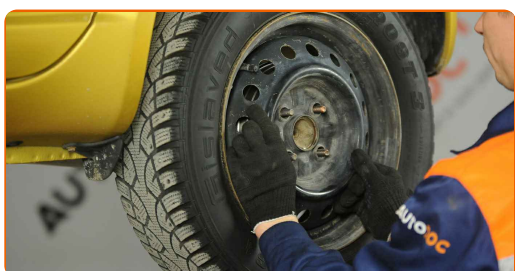
- 11** Τοποθετήστε το ταμπούρο.



- 12** Περάστε από επεξεργασία την επιφάνεια στην οποία η ζάντα ακουμπά επάνω στο ταμπούρο. Χρησιμοποιήστε γράσο χαλκού.



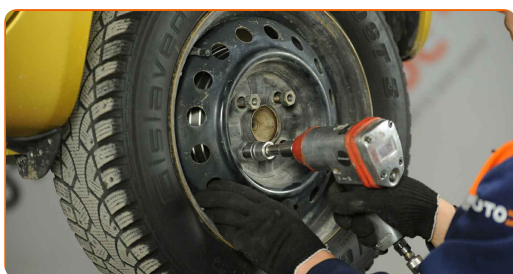
- 13** Τοποθετήστε τον τροχό.



**Αντικατάσταση: ταμπόρο - TOYOTA COROLLA Combi (\_E12J\_, \_E12T\_).**  
**Συμβουλή από τους ειδικούς του AUTODOC:**

- Για να αποφύγετε τυχόν τραυματισμούς, συγκρατήστε τον τροχό όταν σφίγγετε τα μπουλόνια του.

**14** Βιδώστε τα μπουλόνια του τροχού. Χρησιμοποιήστε κρουστικό καρυδάκι για μπουλονόκλειδο No #21.



**15** Χαμηλώστε το αυτοκίνητο και χρησιμοποιήστε σταυρό, προκειμένου να σφίξετε τα μπουλόνια των τροχών. Χρησιμοποιήστε κρουστικό καρυδάκι για μπουλονόκλειδο No #21. Χρησιμοποιήστε ένα δυναμόκλειδο. Σφίξτε τη με ροπή 103 Nm.



**16** Αφαιρέστε τους γρύλους και τους τάκους.





## Το AUTODOC συνιστά:

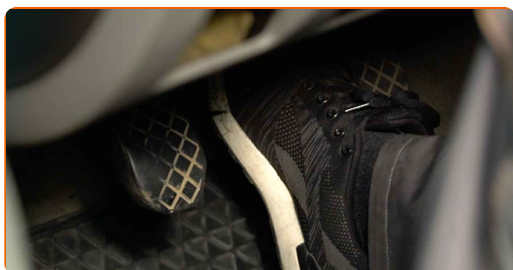
- Σημαντικό! Αντικατάσταση: ταμπούρο - TOYOTA COROLLA Combi (\_E12J\_, \_E12T\_). Ελέγξτε τη στάθμη του υγρού φρένων στη δεξαμενή και συμπληρώστε το, αν είναι απαραίτητο.

17

Σφίξτε το καπάκι του δοχείου των υγρών των φρένων. Κλείστε το καπό.

18

Ρυθμίστε το κενό ανάμεσα στις σιαγώνες και το ταμπούρο του TOYOTA COROLLA Combi (\_E12J\_, \_E12T\_), πιέζοντας το πετάλι του φρένου 10 με 15 φορές.



**ΜΠΡΆΒΟ!** 

**ΔΕΪΤΕ ΠΕΡΙΣΣΌΤΕΡΕΣ ΟΔΗΓΪΕΣ**



# ΑΥΤΟΔΟC – ΚΟΡΥΦΑΪΑ ΠΟΙΟΤΗΤΑ ΚΑΙ ΠΡΟΣΙΤΆ ΑΝΤΑΛΛΑΚΤΙΚΆ ΑΥΤΟΙΝΉΤΩΝ ΣΤΟ ΔΙΑΔΪΚΤΥΟ

**ΕΦΑΡΜΟΓΉ ΓΙΑ ΚΙΝΗΤΆ ΤΟΥ ΑΥΤΟΔΟC: ΑΠΟΚΤΉΣΤΕ ΑΠΪΣΤΕΥΤΕC ΠΡΟCΦΟΡΈC, ΕΝΩ ΚΆΝΕΤΕ ΒΟΛΙΚΈC ΑΓΟΡΈC**

**AUTODOC**

GET IT ON Google Play

Download on the App Store

Download

**ΜΙΑ ΑΠΪΣΤΕΥΤΗ ΓΚΆΜΑ ΑΝΤΑΛΛΑΚΤΙΚΩΝ ΓΙΑ ΤΟ ΑΥΤΟΚΪΝΗΤΟ ΣΑC**

**ΤΑΜΠΟΎΡΟ: ΜΙΑ ΕΥΡΈΙΑ ΠΟΙΚΙΛΪΆ**

## **ⓘ ΔΪΗΛΩCΗ ΑΠΟΠΟΪΗCΗC ΕΥΘΎΝΗC:**

Το έγγραφο περιέχει μόνο γενικές συστάσεις, οι οποίες μπορεί να σας είναι χρήσιμες όταν εκτελείτε εργασίες επισκευής ή αντικατάστασης. Η AUTODOC δεν ευθύνεται για τυχόν απώλειες, τραυματισμούς, ζημιές σε περιουσία, οι οποίες συμβαίνουν κατά τη διάρκεια της διαδικασίας επισκευής ή αντικατάστασης, λόγω λανθασμένης χρήσης ή παρανόησης των παρεχόμενων πληροφοριών.

Η AUTODOC δεν ευθύνεται για πιθανά λάθη και ασάφειες σε αυτόν τον οδηγό. Οι πληροφορίες παρέχονται για ενημερωτικούς σκοπούς και δεν αντικαθιστούν τις συμβουλές ή οδηγίες από ειδικούς.

Η AUTODOC δεν ευθύνεται για τη λανθασμένη ή επικίνδυνη χρήση εξοπλισμού, συσκευών, εργαλείων και ανταλλακτικών. Η AUTODOC συνιστά θερμά να είστε προσεκτικοί και να ακολουθείτε τους κανονισμούς ασφαλείας όταν εκτελείτε εργασίες επισκευής ή αντικατάστασης. Να θυμάστε πως η χρήση χαμηλής ποιότητας ανταλλακτικών δεν εγγυάται το σωστό επίπεδο οδικής ασφάλειας.

© Copyright 2023 – Όλα τα περιεχόμενα αυτής της ιστοσελίδας και ειδικότερα τα κείμενα, οι φωτογραφίες και τα γραφικά, προστατεύονται από τους νόμους περί πνευματικής ιδιοκτησίας. Όλα τα δικαιώματα, συμπεριλαμβανομένης της αντιγραφής, της δημοσίευσης, της επιμέλειας και της μετάφρασης, ανήκουν στην AUTODOC GmbH.