

AUTODOC CLUB

Πώς να αλλάξετε λαδία
και φίλτρα λαδιού σε
TOYOTA Solara I Coupe
(XV20) - Οδηγίες
αντικατάστασης

ΠΑΡΌΜΟΙΟ ΒΊΝΤΕΟ ΟΔΗΓΊΩΝ



Αυτό το βίντεο δείχνει τη διαδικασία αντικατάστασης παρόμοιου ανταλλακτικού αυτοκινήτου σε άλλο όχημα

Σημαντικό!

Η συγκεκριμένη διαδικασία αντικατάστασης, μπορεί να χρησιμοποιηθεί σε:
TOYOTA Solara I Coupe (XV20) 3.0

Η διαδικασία ενδέχεται να έχει μικρές διαφορές ανάλογα με το σχεδιασμό του αυτοκινήτου.

Αυτές οι οδηγίες δημιουργήθηκαν βασισμένες στη διαδικασία αντικατάστασης για παρόμοιο ανταλλακτικό αυτοκινήτου σε: TOYOTA LAND CRUISER (KDJ12_, GRJ12_) 3.0 D-4D

**ΑΝΤΙΚΑΤΑΣΤΑΣΗ: ΛΑΔΙΑ ΚΑΙ ΦΙΛΤΡΑ ΛΑΔΙΟΥ -
ΤΟΥΤΑ SOLARA I COUPE (XV20). ΛΙΣΤΑ ΤΩΝ
ΕΡΓΑΛΕΙΩΝ ΠΟΥ ΘΑ ΧΡΕΙΑΣΤΕΙΤΕ:**



- Καθαριστικό σπρέι γενικής χρήσης
- Καρυδάκι φίλτρου λαδιού 76-14F
- Καρυδάκι # 17
- Κλειδί Καστάνιας
- Δυναμόκλειδο
- Δοχείο αποστράγγισης λαδιού
- Χωνί
- Κάλυμμα φτερού

Αγοράστε εργαλεία

Αντικατάσταση: λαδία και φίλτρα λαδιού - TOYOTA Solara I Coupe (XV20). Συμβουλή από το AUTODOC:

- Θα πρέπει να αλλάζετε και το φίλτρο λαδιού, σε κάθε αλλαγή λαδιού κινητήρα.
- Όλες οι εργασίες θα πρέπει να γίνουν με τον κινητήρα σβηστό.
- Φοράτε γάντια για να αποφεύγετε την επαφή με καυτά υγρά.

ΑΝΤΙΚΑΤΆΣΤΑΣΗ: ΛΑΔΙΑ ΚΑΙ ΦΙΛΤΡΑ ΛΑΔΙΟΥ - TOYOTA SOLARA I COUPE (XV20). ΑΚΟΛΟΥΘΉΣΤΕ ΤΗΝ ΠΑΡΑΚΆΤΩ ΔΙΑΔΙΚΑΣΪΑ:

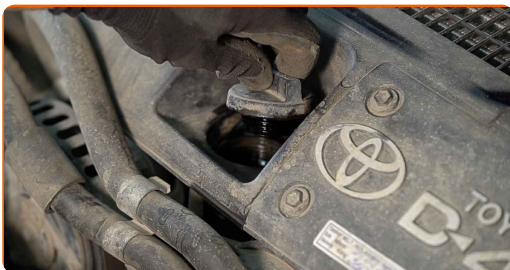
1 Ανοίξτε το καπό.

2 Χρησιμοποιήστε ένα κάλυμμα προστασίας φτερού, για να μην προκαλέσετε ζημιές στη βαφή και τα πλαστικά τμήματα του αυτοκινήτου.

3 Καθαρίστε το καπάκι του λαιμού πλήρωσης λαδιού. Χρησιμοποιήστε ένα σπρέι καθαρισμού γενικής χρήσης.



4 Ξεβιδώστε την τάπα πλήρωσης λαδιού.



5 Σηκώστε το αυτοκίνητο με ένα γρύλο ή βάλτε το επάνω από ένα λάκκο συνεργείου.

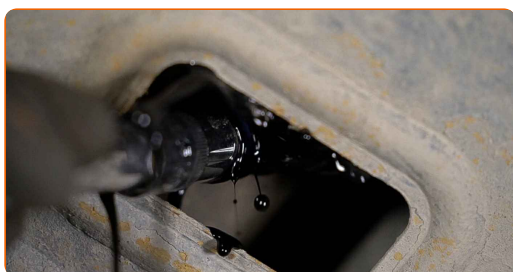
Αντικατάσταση: λαδια και φίλτρα λαδιου - TOYOTA Solara I Coupe (XV20). Συμβουλή από τους ειδικούς του AUTODOC:

- Το όχημα πρέπει να βρίσκεται σε επίπεδο έδαφος, και αν βρίσκεται υπό κλίση, η τάπα αποστράγγισης θα πρέπει να βρίσκεται στο χαμηλότερο σημείο.

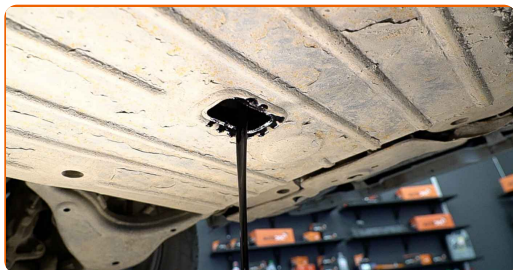
- 6** Βάλτε ένα δοχείο περισυλλογής λαδιού με τουλάχιστον 7 λίτρα χωρητικότητα, κάτω από την οπή αποστράγγισης.



- 7** Ξεβιδώστε την τάπα αποστράγγισης. Χρησιμοποιήστε ένα καρυδάκι #17. Χρησιμοποιήστε μια καστίνα.



- 8** Βγάλτε το χρησιμοποιημένο λάδι.



Αντικατάσταση: λαδια και φίλτρα λαδιου - TOYOTA Solara I Coupe (XV20). Συμβουλή:

- Προσοχή! Το λάδι ενδέχεται να καίει.

9

Καθαρίστε το φίλτρο λαδιού. Χρησιμοποιήστε ένα σπρέι καθαρισμού γενικής χρήσης.



10

Ξεβιδώστε το φίλτρο λαδιού. Χρησιμοποιήστε ένα καρυδάκι 76-14F. Χρησιμοποιήστε μια καστάνια.



11

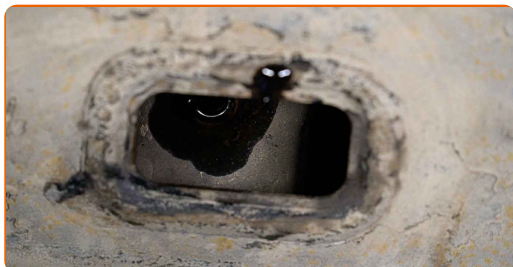
Ετοιμάστε ένα δοχείο για το παλιό φίλτρο λαδιού. Βάλτε το παλιό φίλτρο λαδιού στο δοχείο.

Αντικατάσταση: λαδια και φίλτρα λαδιου - TOYOTA Solara I Coupe (XV20). Οι επαγγελματίες συνιστούν:

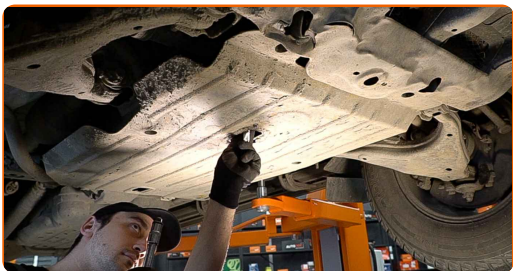
- Μετακινήστε προς τα πάνω το δοχείο. Το λάδι ξεκινά να αποστραγγίζεται από την οπή αποστράγγισης αμέσως, αφού αφαιρέσετε το φίλτρο λαδιού.

12

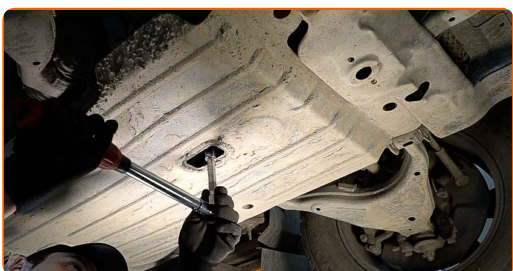
Περιμένετε μέχρι να αδειάσει όλο το λάδι από την οπή αποστράγγισης.



13 Καθαρίστε την περιοχή γύρω από την οπή αποστράγγισης του κάρτερ λαδιού.



14 Βιδώστε την καινούρια τάπα αποστράγγισης λαδιού. Χρησιμοποιήστε ένα καρυδάκι #17. Χρησιμοποιήστε μια καστίνα.

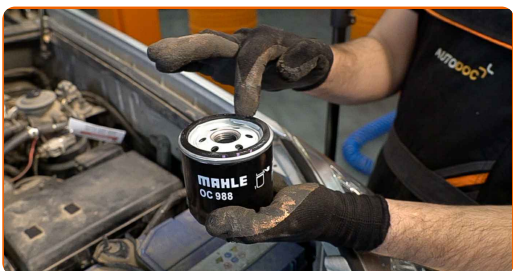


15 Σφίξτε την τάπα αποστράγγισης λαδιού. Χρησιμοποιήστε ένα καρυδάκι #17. Χρησιμοποιήστε ένα δυναμόκλειδο. Σφίξτε τη με ροπή 30 Nm.

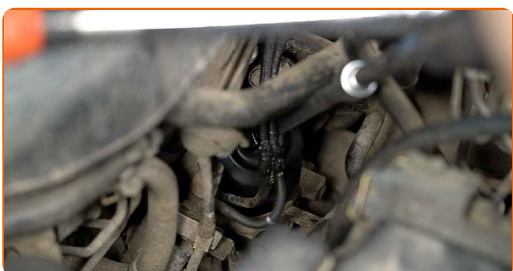
16 Καθαρίστε την περιοχή γύρω από την οπή αποστράγγισης του κάρτερ λαδιού. Χρησιμοποιήστε ένα σπρέι καθαρισμού γενικής χρήσης.

17 Χαμηλώστε το αυτοκίνητο.

18 Λιπάνετε την ελαστική τσιμούχα του καινούριου φίλτρου με μια μικρή ποσότητα από φρέσκο λάδι.



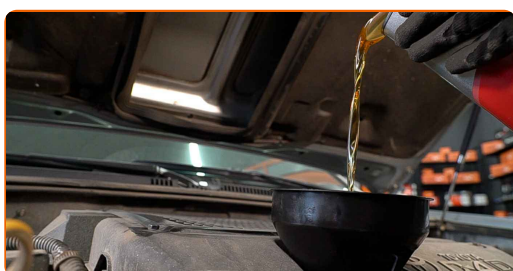
19 Βιδώστε το φίλτρο στη θέση του. Χρησιμοποιήστε ένα καρυδάκι 76-14F. Χρησιμοποιήστε ένα δυναμόκλειδο. Σφίξτε τη με ροπή 20 Nm.



20 Αφαιρέστε την τάπα πλήρωσης λαδιού. Εισάγετε το χωνί.



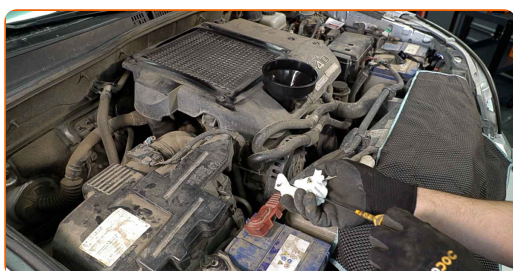
21 Ρίξτε καινούριο λάδι στον κινητήρα στην ποσότητα που συνιστάται από τον κατασκευαστή του αυτοκινήτου.



Αντικατάσταση: λαδια και φίλτρα λαδιου - TOYOTA Solara I Coupe (XV20). Συμβουλή από τους ειδικούς του AUTODOC:

- Χρησιμοποιείτε το λάδι που προτείνεται από τον κατασκευαστή.

22 Ελέγξτε την ποσότητα του λαδιού με τη βοήθεια του δείκτη στάθμης λαδιού. Συμπληρώστε λάδι, αν χρειάζεται.



Παρακαλούμε, να θυμάστε!

- Η ποσότητα του λαδιού θα πρέπει να βρίσκεται μεταξύ των σημαδιών «Min» και «Max».

23 Σφίξτε την τάπα πλήρωσης λαδιού.



24 Αφήστε τον κινητήρα να δουλέψει για λίγο. Αφού η προειδοποιητική λυχνία πίεσης λαδιού σβήσει, σβήστε τον κινητήρα.

25 Ελέγξτε το επίπεδο του λαδιού πέντε λεπτά, αφού σβήσετε τον κινητήρα, χρησιμοποιώντας τον δείκτη λαδιού και προσθέστε λάδι αν είναι απαραίτητο.



Παρακαλούμε, να θυμάστε!

- Η ποσότητα του λαδιού θα πρέπει να βρίσκεται μεταξύ των σημαδιών «Min» και «Max».
- Σιγουρευτείτε ότι η τάπα πλήρωσης λαδιού είναι σφιγμένη σωστά.
- Ελέγξτε τη βιδωτή τάπα της οπής αποστράγγισης και την τσιμούχα του φίλτρου λαδιού, για να δείτε αν είναι σφιγμένες. Αν χρειάζεται, σφίξτε τες προσεχτικά.

26 Αφαιρέστε το κάλυμμα προστασίας φτερού.

27 Κλείστε το καπό.

Αντικατάσταση: λαδια και φίλτρα λαδιου - TOYOTA Solara I Coupe (XV20). Το AUTODOC συνιστά:

- Έχετε υπόψη ότι η προειδοποιητική λυχνία πίεσης λαδιού, η οποία δηλώνει τη μη επαρκή πίεση στο σύστημα λίπανσης, ενδέχεται να παραμείνει αναμμένη για περισσότερο χρόνο από ό,τι συνήθως. Μετά από λίγα δευτερόλεπτα, όλα τα κανάλια θα γεμίσουν με λάδι και η λυχνία θα σβήσει.
- Για να προστατεύσετε το περιβάλλον από τη ρύπανση, διασφαλίστε ότι θα απορρίψετε τα χρησιμοποιημένα φίλτρα στα ειδικά σημεία συλλογής.

ΜΠΡΆΒΟ! 

ΔΕΪΤΕ ΠΕΡΙΣΣΌΤΕΡΕΣ ΟΔΗΓΪΕΣ

ΑΥΤΟΔΟC – ΚΟΡΥΦΑΪΑ ΠΟΙΟΤΗΤΑ ΚΑΙ ΠΡΟΣΙΤΆ ΑΝΤΑΛΛΑΚΤΙΚΆ ΑΥΤΟΙΝΉΤΩΝ ΣΤΟ ΔΙΑΔΪΚΤΥΟ

ΕΦΑΡΜΟΓΉ ΓΙΑ ΚΙΝΗΤΆ ΤΟΥ ΑΥΤΟΔΟC: ΑΠΟΚΤΉΣΤΕ ΑΠΪΣΤΕΥΤΕC ΠΡΟCΦΟΡΈC, ΕΝΩ ΚΆΝΕΤΕ ΒΟΛΙΚΈC ΑΓΟΡΈC

AUTODOC

GET IT ON Google Play

Download on the App Store

Download

ΜΙΑ ΑΠΪΣΤΕΥΤΗ ΓΚΑΜΑ ΑΝΤΑΛΛΑΚΤΙΚΩΝ ΓΙΑ ΤΟ ΑΥΤΟΚΪΝΗΤΟ ΣΑC

ΦΪΛΤΡΟ ΛΑΔΙΟΥ: ΜΙΑ ΕΥΡΕΪΑ ΠΟΙΚΙΛΪΆ

ⓘ ΔΪΗΛΩCΗ ΑΠΟΠΟΪΗCΗC ΕΥΘΎΝΗC:

Το έγγραφο περιέχει μόνο γενικές συστάσεις, οι οποίες μπορεί να σας είναι χρήσιμες όταν εκτελείτε εργασίες επισκευής ή αντικατάστασης. Η AUTODOC δεν ευθύνεται για τυχόν απώλειες, τραυματισμούς, ζημιές σε περιουσία, οι οποίες συμβαίνουν κατά τη διάρκεια της διαδικασίας επισκευής ή αντικατάστασης, λόγω λανθασμένης χρήσης ή παρανόησης των παρεχόμενων πληροφοριών.

Η AUTODOC δεν ευθύνεται για πιθανά λάθη και ασάφειες σε αυτόν τον οδηγό. Οι πληροφορίες παρέχονται για ενημερωτικούς σκοπούς και δεν αντικαθιστούν τις συμβουλές ή οδηγίες από ειδικούς.

Η AUTODOC δεν ευθύνεται για τη λανθασμένη ή επικίνδυνη χρήση εξοπλισμού, συσκευών, εργαλείων και ανταλλακτικών. Η AUTODOC συνιστά θερμά να είστε προσεκτικοί και να ακολουθείτε τους κανονισμούς ασφαλείας όταν εκτελείτε εργασίες επισκευής ή αντικατάστασης. Να θυμάστε πως η χρήση χαμηλής ποιότητας ανταλλακτικών δεν εγγυάται το σωστό επίπεδο οδικής ασφαλείας.

© Copyright 2023 – Όλα τα περιεχόμενα αυτής της ιστοσελίδας και ειδικότερα τα κείμενα, οι φωτογραφίες και τα γραφικά, προστατεύονται από τους νόμους περί πνευματικής ιδιοκτησίας. Όλα τα δικαιώματα, συμπεριλαμβανομένης της αντιγραφής, της δημοσίευσης, της επιμέλειας και της μετάφρασης, ανήκουν στην AUTODOC SE.