



Πώς να αλλάξετε ένα
εξωτερικό χερούλι
μπροστινής πόρτας σε
ένα **Ford Transit Mk7**
van - Οδηγίες
αντικατάστασης

ΒΪΝΤΕΟ ΜΕ ΟΔΗΓΪΕΣ



Σημαντικό!

Η συγκεκριμένη διαδικασία αντικατάστασης, μπορεί να χρησιμοποιηθεί σε: FORD TRANSIT MK-7 Δίαυλος 2.2 TDCi, FORD TRANSIT MK-7 Δίαυλος 2.2 TDCi RWD, FORD TRANSIT Κουτί 2.2 TDCi, FORD TRANSIT Κουτί 2.2 TDCi RWD, FORD TRANSIT Κουτί 2.2 TDCi 4x4, FORD TRANSIT MK-7 Πλατφόρμα/σασσί 2.2 TDCi, FORD TRANSIT MK-7 Πλατφόρμα/σασσί 2.2 TDCi RWD, FORD TRANSIT MK-7 Πλατφόρμα/σασσί 2.2 TDCi 4x4, FORD TRANSIT Δίαυλος (FD_-, FB_-, FS_-, FZ_-, FC_-) 2.4 DI RWD (F_B_, F_C_, F_A_), FORD TRANSIT Δίαυλος (FD_-, FB_-, FS_-, FZ_-, FC_-) 2.4 DI, FORD TRANSIT Κουτί (FA_-) 2.4 DI, FORD TRANSIT Κουτί (FA_-) 2.4 DI RWD (FAA_, FAB_, FAC_, FAD_), FORD TRANSIT Πλατφόρμα/σασσί (FM_-, FN_-) 2.4 DI, FORD TRANSIT Δίαυλος (FD_-, FB_-, FS_-, FZ_-, FC_-) 2.4 DI RWD (F_B_, F_C_), FORD TRANSIT Δίαυλος (FD_-, FB_-, FS_-, FZ_-, FC_-) 2.0 DI, (+ 31)

Η διαδικασία ενδέχεται να έχει μικρές διαφορές ανάλογα με το σχεδιασμό του αυτοκινήτου.

**ΑΝΤΙΚΑΤΑΣΤΑΣΗ: ΧΕΡΟΥΛΙ ΠΟΡΤΑΣ - FORD TRANSIT
ΜΚ7 VAN. ΕΡΓΑΛΕΙΑ ΠΟΥ ΘΑ ΧΡΕΙΑΣΤΕΙΤΕ:**



- Σπρέι ηλεκτρικών επαφών
- Δυναμόκλειδο
- Καρυδάκι 10 mm
- Κλειδί καστανίας
- Σταυροκατσάβιδο
- Πλαστικό εργαλείο αφαίρεσης ταπετσαρίας

ΑΓΟΡΑΣΤΕ ΕΡΓΑΛΕΙΑ

Αντικατάσταση: χερούλι πορτας - Ford Transit Mk7 van. Το AUTODOC συνιστά:

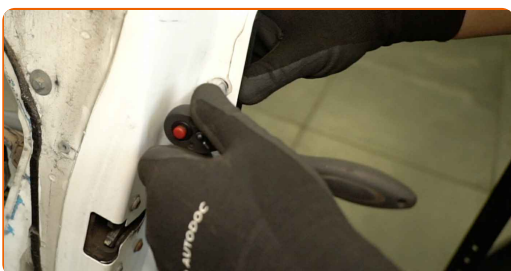
- Η διαδικασία αντικατάστασης είναι ίδια για τα χερούλια της αριστερής και της δεξιάς μπροστινής πόρτας.
- Όλες οι εργασίες θα πρέπει να γίνουν με την ανάφλεξη σβηστή.

ΑΝΤΙΚΑΤΆΣΤΑΣΗ: ΧΕΡΟΥΛΙ ΠΟΡΤΑΣ - FORD TRANSIT MK7 VAN. ΠΡΟΤΕΙΝΌΜΕΝΗ ΣΕΙΡΆ ΒΗΜΆΤΩΝ:

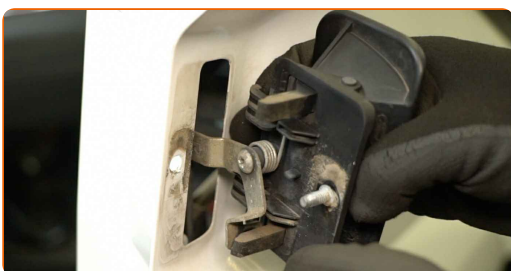
1 Ανοίξτε την πόρτα του αυτοκινήτου.



2 Ξεβιδώστε το στοιχείο στερέωσης του εξωτερικού χερουλιού της πόρτας. Χρησιμοποιήστε ένα καρυδάκι 10 mm. Χρησιμοποιήστε μια κασάνια.

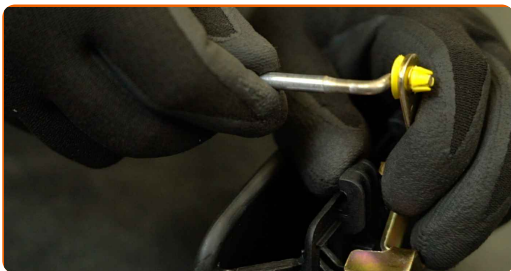


3 Αφαιρέστε το εξωτερικό χερούλι της πόρτας.



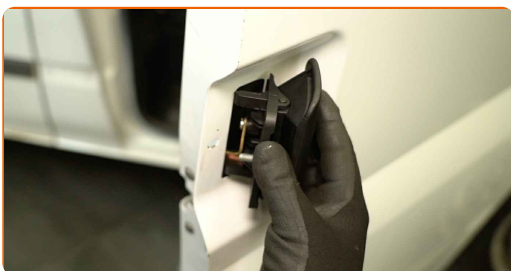
4

Μεταφέρετε τη ράβδο ασφάλισης σε ένα καινούριο εξωτερικό χερούλι της πόρτας.



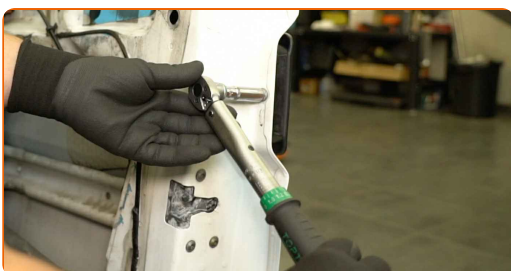
5

Τοποθετήστε την καινούρια εξωτερική λαβή της πόρτας.



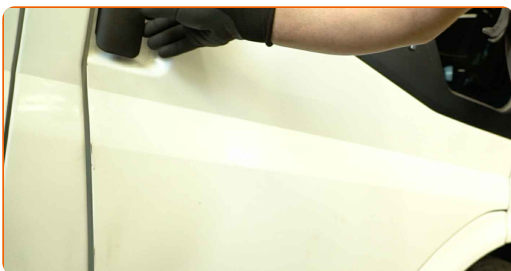
6

Σφίξτε το στοιχείο στερέωσης του χερουλιού της πόρτας. Χρησιμοποιήστε ένα καρυδάκι 10 mm. Χρησιμοποιήστε ένα δυναμόκλειδο. Ροπή σύσφιξης: 10 Nm.



7

Κλείστε την πόρτα του αυτοκινήτου.



8

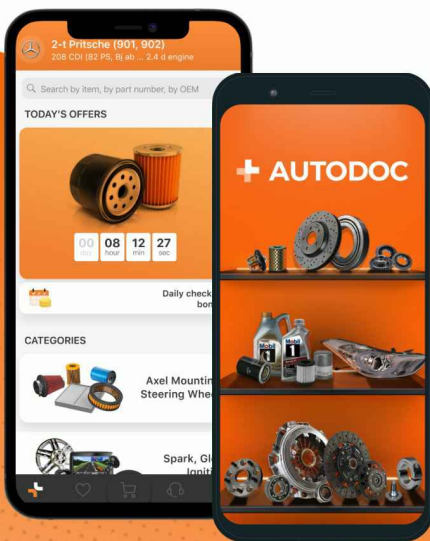
Ελέγξτε ότι το καινούριο εξάρτημα λειτουργεί κανονικά.

ΜΠΡΆΒΟ! 

ΔΕΪΤΕ ΠΕΡΙΣΣΌΤΕΡΕΣ ΟΔΗΓΪΕΣ

ΑΥΤΟΔΟC – ΚΟΡΥΦΑΪΑ ΠΟΙΟΤΗΤΑ ΚΑΙ ΠΡΟΣΙΤΑ ΑΝΤΑΛΛΑΚΤΙΚΑ ΑΥΤΟΙΝΗΤΩΝ ΣΤΟ ΔΙΑΔΙΚΤΥΟ

ΕΦΑΡΜΟΓΗ ΓΙΑ ΚΙΝΗΤΑ ΤΟΥ ΑΥΤΟΔΟC: ΑΠΟΚΤΗΣΤΕ
ΑΠΪΣΤΕΥΤΕC ΠΡΟCΦΟΡΕC, ΕΝΩ ΚΑΝΕΤΕ ΒΟΛΙΚΕC ΑΓΟΡΕC



+ AUTODOC

GET IT ON
Google Play

Download on the
App Store

Download

**ΜΙΑ ΑΠΪΣΤΕΥΤΗ ΓΚΑΜΑ ΑΝΤΑΛΛΑΚΤΙΚΩΝ ΓΙΑ ΤΟ
ΑΥΤΟΚΪΝΗΤΟ ΣΑC**

ΑΓΟΡΑCΤΕ ΑΝΤΑΛΛΑΚΤΙΚΑ ΓΙΑ FORD

ΧΕΡΟΥΛΙ ΠΟΡΤΑC: ΜΙΑ ΕΥΡΕΪΑ ΠΟΙΚΙΛΪΑ

**ΕΠΙΛΕΞΤΕ ΑΝΤΑΛΛΑΚΤΙΚΑ ΑΥΤΟΚΙΝΗΤΟΥ ΓΙΑ FORD
TRANSIT MK7 VAN**

ΧΕΡΟΥΛΙ ΠΟΡΤΑΣ ΓΙΑ FORD: ΑΓΟΡΑΣΤΕ ΤΩΡΑ

**ΧΕΡΟΥΛΙ ΠΟΡΤΑΣ ΓΙΑ FORD TRANSIT MK7 VAN: ΟΙ
ΚΑΛΥΤΕΡΕΣ ΠΡΟΣΦΟΡΕΣ & ΕΚΠΤΩΣΕΙΣ**

ΔΉΛΩΣΗ ΑΠΟΠΟΪΗΣΗΣ ΕΥΘΎΝΗΣ:

Το έγγραφο περιέχει μόνο γενικές συστάσεις, οι οποίες μπορεί να σας είναι χρήσιμες όταν εκτελείτε εργασίες επισκευής ή αντικατάστασης. Η AUTODOC δεν ευθύνεται για τυχόν απώλειες, τραυματισμούς, ζημιές σε περιουσία, οι οποίες συμβαίνουν κατά τη διάρκεια της διαδικασίας επισκευής ή αντικατάστασης, λόγω λανθασμένης χρήσης ή παρανόησης των παρεχόμενων πληροφοριών.

Η AUTODOC δεν ευθύνεται για πιθανά λάθη και ασάφειες σε αυτόν τον οδηγό. Οι πληροφορίες παρέχονται για ενημερωτικούς σκοπούς και δεν αντικαθιστούν τις συμβουλές ή οδηγίες από ειδικούς.

Η AUTODOC δεν ευθύνεται για τη λανθασμένη ή επικίνδυνη χρήση εξοπλισμού, συσκευών, εργαλείων και ανταλλακτικών. Η AUTODOC συνιστά θερμά να είστε προσεκτικοί και να ακολουθείτε τους κανονισμούς ασφαλείας όταν εκτελείτε εργασίες επισκευής ή αντικατάστασης. Να θυμάστε πως η χρήση χαμηλής ποιότητας ανταλλακτικών δεν εγγυάται το σωστό επίπεδο οδικής ασφάλειας.

© Copyright 2024 – Όλα τα περιεχόμενα αυτής της ιστοσελίδας και ειδικότερα τα κείμενα, οι φωτογραφίες και τα γραφικά, προστατεύονται από τους νόμους περί πνευματικής ιδιοκτησίας. Όλα τα δικαιώματα, συμπεριλαμβανομένης της αντιγραφής, της δημοσίευσης, της επιμέλειας και της μετάφρασης, ανήκουν στην AUTODOC SE.