



Πώς να αλλάξετε την
κλειδαριά της
μπροστινής πόρτας σε
ένα **Ford Transit Mk7**
van - Οδηγίες
αντικατάστασης

ΒΪΝΤΕΟ ΜΕ ΟΔΗΓΪΕΣ



ⓘ Σημαντικό!

Η συγκεκριμένη διαδικασία αντικατάστασης, μπορεί να χρησιμοποιηθεί σε: FORD TRANSIT MK-7 Δίαυλος 2.2 TDCi, FORD TRANSIT MK-7 Δίαυλος 2.2 TDCi RWD, FORD TRANSIT Κουτί 2.2 TDCi, FORD TRANSIT Κουτί 2.2 TDCi RWD, FORD TRANSIT Κουτί 2.2 TDCi 4x4, FORD TRANSIT MK-7 Πλατφόρμα/σασσί 2.2 TDCi, FORD TRANSIT MK-7 Πλατφόρμα/σασσί 2.2 TDCi RWD, FORD TRANSIT MK-7 Πλατφόρμα/σασσί 2.2 TDCi 4x4, FORD TRANSIT Δίαυλος (FD_-, FB_-, FS_-, FZ_-, FC_-) 2.4 DI RWD (F_B_, F_C_, F_A_), FORD TRANSIT Δίαυλος (FD_-, FB_-, FS_-, FZ_-, FC_-) 2.4 DI, FORD TRANSIT Κουτί (FA_-) 2.4 DI, FORD TRANSIT Κουτί (FA_-) 2.4 DI RWD (FAA_, FAB_, FAC_, FAD_), FORD TRANSIT Πλατφόρμα/σασσί (FM_-, FN_-) 2.4 DI, FORD TRANSIT Δίαυλος (FD_-, FB_-, FS_-, FZ_-, FC_-) 2.4 DI RWD (F_B_, F_C_), FORD TRANSIT Δίαυλος (FD_-, FB_-, FS_-, FZ_-, FC_-) 2.0 DI, (+ 33)

Η διαδικασία ενδέχεται να έχει μικρές διαφορές ανάλογα με το σχεδιασμό του αυτοκινήτου.

**ΑΝΤΙΚΑΤΑΣΤΑΣΗ: ΚΛΕΙΔΑΡΙΆ ΠÓΡΤΑΣ - FORD
TRANSIT MK7 VAN. ΛÍΣΤΑ ΤΩΝ ΕΡΓΑΛΕΪΩΝ ΠΟΥ ΘΑ
ΧΡΕΙΑΣΤΕΪΤΕ:**



- Σπρέι ηλεκτρικών επαφών
- Δυναμόκλειδο
- Καρυδάκι 8 mm
- Καρυδάκι με μύτη Torx T30
- Κλειδί κασάνιας
- Κατσαβίδι κασάνιας
- Σταυροκατσαβίδο
- Πλαστικό εργαλείο αφαίρεσης ταπετσαρίας

ΑΓΟΡΑΣΤΕ ΕΡΓΑΛΕΪΑ

Αντικατάσταση: κλειδαριά πόρτας - Ford Transit Mk7 van. Οι ειδικοί του AUTODOC συνιστούν:

- Η διαδικασία αντικατάστασης είναι ίδια για τις κλειδαριές στην αριστερή και δεξιά μπροστινή πόρτα.
- Όλες οι εργασίες θα πρέπει να γίνουν με την ανάφλεξη σβηστή.

ΑΝΤΙΚΑΤΆΣΤΑΣΗ: ΚΛΕΙΔΑΡΙΆ ΠΌΡΤΑΣ - FORD TRANSIT MK7 VAN. ΑΚΟΛΟΥΘΉΣΤΕ ΤΗΝ ΠΑΡΑΚΆΤΩ ΔΙΑΔΙΚΑΣΪΑ:

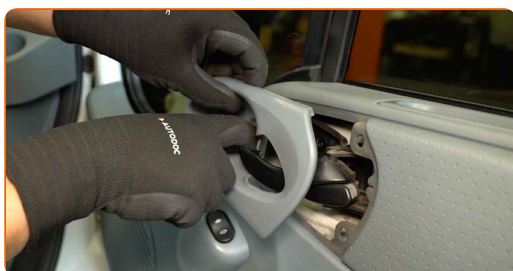
1 Ανοίξτε την πόρτα του αυτοκινήτου.



2 Ξεβιδώστε τα στοιχεία στερέωσης της ταπετσαρίας της πόρτας. Χρησιμοποιήστε ένα σταυροκατσάβιδο.



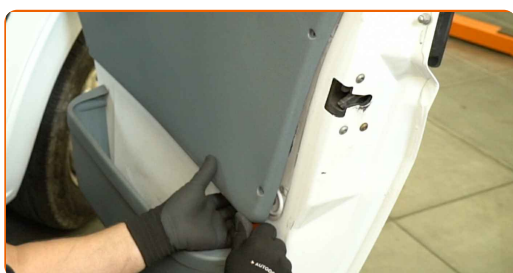
3 Βγάλτε το πλαίσιο επένδυσης του χερουλιού της πόρτας.



4 Αφαιρέστε τις βίδες στερέωσης.



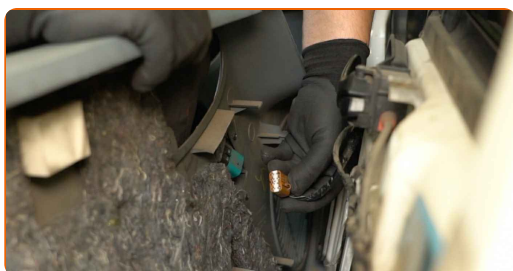
5 Βγάλτε την ταπετσαρία της πόρτας. Χρησιμοποιήστε ένα πλαστικό εργαλείο αφαίρεσης ταπετσαρίας.



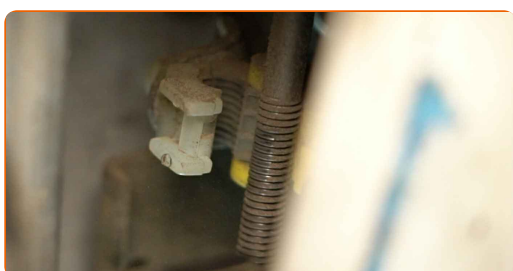
Σημαντικό!

- Μην ασκείτε υπερβολική δύναμη, κατά την αφαίρεση του τμήματος, για να μην του προκαλέσετε ζημιές. Διαφορετικά μπορεί να το καταστρέψετε.

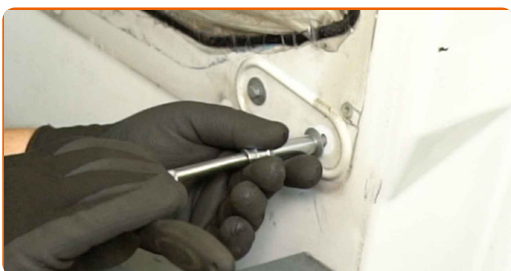
6 Αποσυνδέστε τη φίσα του διακόπτη του ηλεκτρικού παραθύρου.



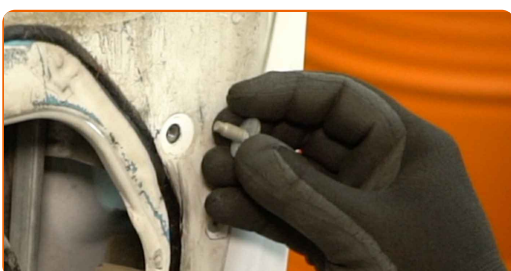
7 Ξεσφίξτε τη ράβδο ασφάλισης που συνδέει την κλειδαριά με το εξωτερικό χερούλι της πόρτας.



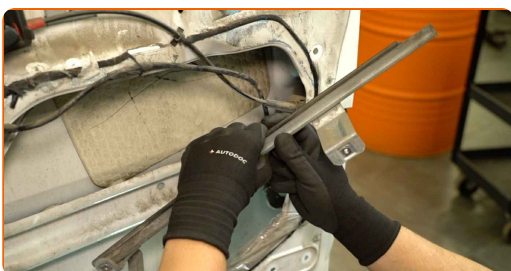
- 8** Ξεβιδώστε τα στοιχεία στερέωσης της ράγας παραθύρου. Χρησιμοποιήστε ένα καρυδάκι 8 mm. Χρησιμοποιήστε μια καστάνια.



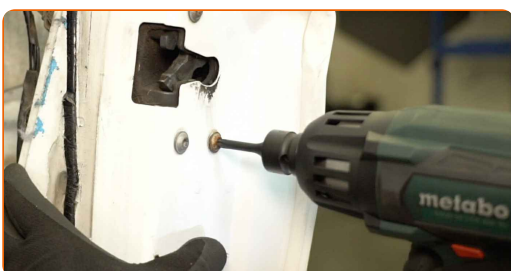
- 9** Αφαιρέστε τα μπουλόνια στερέωσης.



- 10** Αφαιρέστε τη ράγα παραθύρου.



- 11** Ξεβιδώστε τα στοιχεία στερέωσης κλειδαριάς πόρτας. Χρησιμοποιήστε ένα καρυδάκι με μύτη Torx T30. Χρησιμοποιήστε ένα ηλεκτρικό κατσαβίδι ή ένα κατσαβίδι καστανίας.



- 12** Αφαιρέστε τις βίδες στερέωσης.



13

Αφαιρέστε την κλειδαριά της πόρτας.

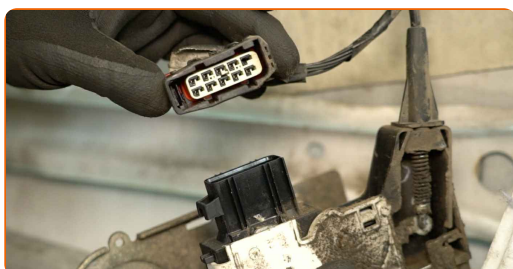


Αντικατάσταση: κλειδαριά πόρτας - Ford Transit Mk7 van. Συμβουλή από τους ειδικούς του AUTODOC:

- Μην ασκείτε υπερβολική δύναμη, κατά την αφαίρεση του τμήματος, για να μην του προκαλέσετε ζημιές. Διαφορετικά μπορεί να το καταστρέψετε.

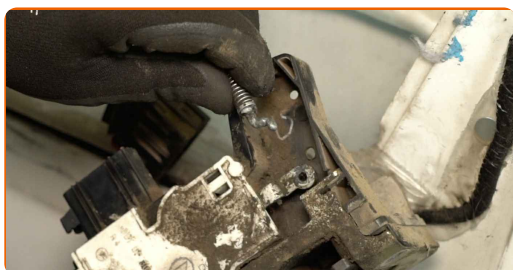
14

Αποσυνδέστε τη φίσα της κλειδαριάς της πόρτας.

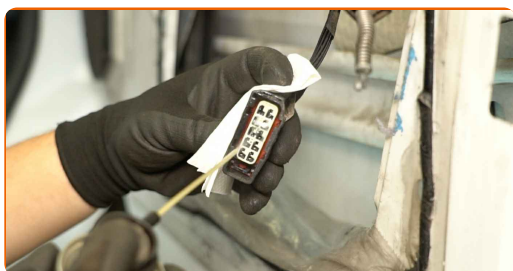


15

Αποσυνδέστε την ντίτζα του κλειδώματος της πόρτας από την κλειδαριά.



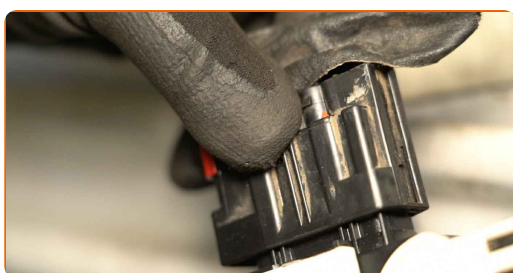
- 16** Επεξεργαστείτε με προϊόν τη φίσα της κλειδαριάς της πόρτας. Χρησιμοποιήστε σπρέι ηλεκτρικών επαφών.



- 17** Προσαρτήστε την ντίζα του κλειδώματος της πόρτας σε μια καινούρια κλειδαριά πόρτας.



- 18** Συνδέστε τη φίσα στην καινούρια κλειδαριά της πόρτας.



- 19** Εγκαταστήστε την καινούρια κλειδαριά.



- 20** Τοποθετήστε τις βίδες στερέωσης.



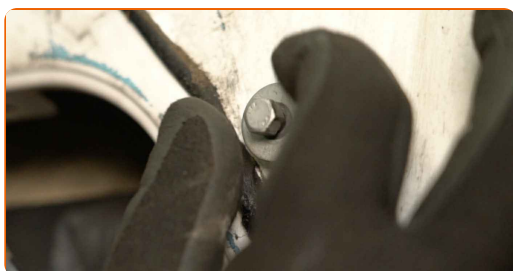
- 21** Σφίξτε τα στοιχεία στερέωσης της κλειδαριάς της πόρτας. Χρησιμοποιήστε να καρυδάκι με μύτη Torx T30. Χρησιμοποιήστε ένα δυναμόκλειδο. Ροπή σύσφιξης: 12 Nm.



- 22** Τοποθετήστε τη ράγα παραθύρου.



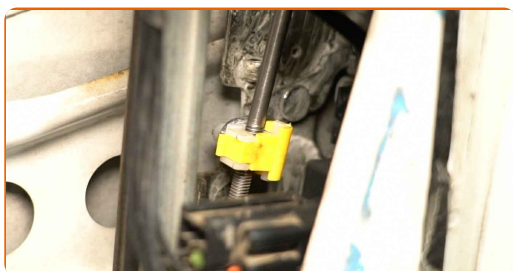
- 23** Τοποθετήστε τα μπουλόνια στερέωσης.



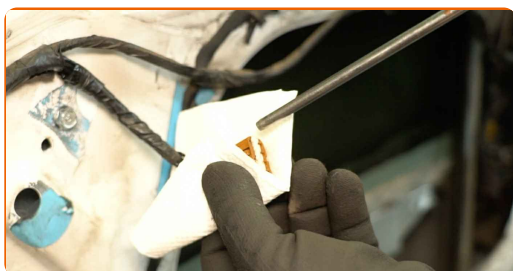
- 24** Σφίξτε τα στοιχεία στερέωσης της ράγας παραθύρου. Χρησιμοποιήστε ένα καρυδάκι 8 mm. Χρησιμοποιήστε ένα δυναμόκλειδο. Ροπή σύσφιξης: 10 Nm.



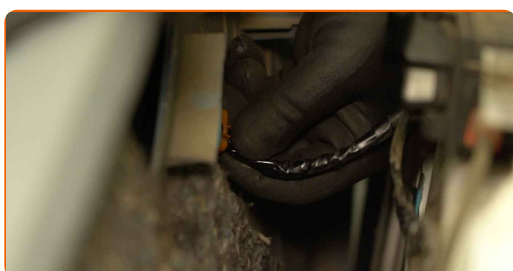
- 25** Τοποθετήστε τη ράβδο ασφάλισης που συνδέει την κλειδαριά με την εξωτερική λαβή της πόρτας.



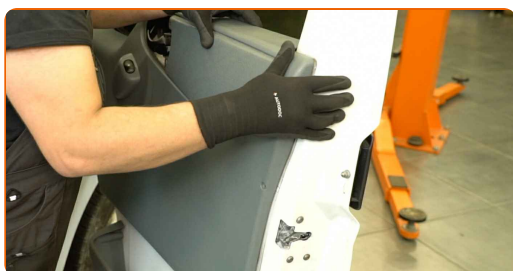
- 26** Επεξεργαστείτε με προϊόν τη φάσα του διακόπτη του ηλεκτρικού παραθύρου. Χρησιμοποιήστε σπρέι ηλεκτρικών επαφών.



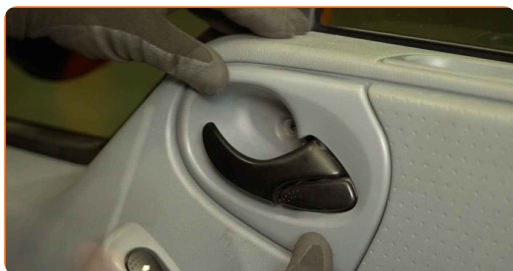
- 27** Συνδέστε τη φάσα στον διακόπτη του ηλεκτρικού παραθύρου.



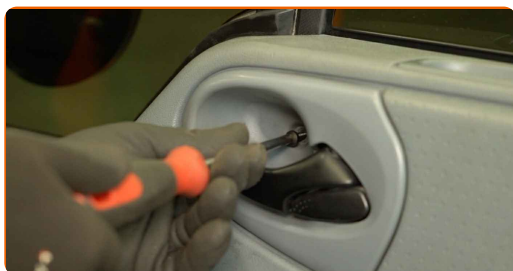
- 28** Επανατοποθετήστε την ταπετσαρία της πόρτας.



- 29** Συνδέστε το πλαίσιο επένδυσης του χερουλιού της πόρτας.



- 30** Τοποθετήστε τις βίδες στερέωσης.



31 Σφίξτε τα στοιχεία στερέωσης της ταπετσαρίας της πόρτας. Χρησιμοποιήστε ένα σταυροκατσάβιδο.



32 Κλείστε την πόρτα του αυτοκινήτου.



33 Ελέγξτε ότι το καινούριο εξάρτημα λειτουργεί κανονικά.

ΜΠΡΆΒΟ! 

ΔΕΪΤΕ ΠΕΡΙΣΣΏΤΕΡΕΣ ΟΔΗΓΪΕΣ

ΑΥΤΟΔΟC – ΚΟΡΥΦΑΙΑ ΠΟΙΟΤΗΤΑ ΚΑΙ ΠΡΟΣΙΤΑ ΑΝΤΑΛΛΑΚΤΙΚΑ ΑΥΤΟΙΝΗΤΩΝ ΣΤΟ ΔΙΑΔΙΚΤΥΟ

ΕΦΑΡΜΟΓΗ ΓΙΑ ΚΙΝΗΤΑ ΤΟΥ ΑΥΤΟΔΟC: ΑΠΟΚΤΗΣΤΕ ΑΠΪΣΤΕΥΤΕΣ ΠΡΟΣΦΟΡΕΣ, ΕΝΩ ΚΑΝΕΤΕ ΒΟΛΙΚΕΣ ΑΓΟΡΕΣ



+ AUTODOC

GET IT ON Google Play

Download on the App Store

Download

ΜΙΑ ΑΠΪΣΤΕΥΤΗ ΓΚΑΜΑ ΑΝΤΑΛΛΑΚΤΙΚΩΝ ΓΙΑ ΤΟ ΑΥΤΟΚΪΝΗΤΟ ΣΑΣ

ΑΓΟΡΑΣΤΕ ΑΝΤΑΛΛΑΚΤΙΚΑ ΓΙΑ FORD

ΚΛΕΙΔΑΡΪΑ ΠΪΡΤΑΣ: ΜΙΑ ΕΥΡΕΪΑ ΠΟΙΚΙΛΪΑ

**ΕΠΙΛΕΞΤΕ ΑΝΤΑΛΛΑΚΤΙΚΑ ΑΥΤΟΚΙΝΗΤΟΥ ΓΙΑ FORD
TRANSIT MK7 VAN**

ΚΛΕΙΔΑΡΙΆ ΠΟΡΤΑΣ ΓΙΑ FORD: ΑΓΟΡΆΣΤΕ ΤΩΡΑ

**ΚΛΕΙΔΑΡΙΆ ΠΟΡΤΑΣ ΓΙΑ FORD TRANSIT MK7 VAN: ΟΙ
ΚΑΛΎΤΕΡΕΣ ΠΡΟΣΦΟΡΈΣ & ΕΚΠΤΩΣΕΙΣ**

ⓘ ΔΉΛΩΣΗ ΑΠΟΠΟΪΗΣΗΣ ΕΥΘΎΝΗΣ:

Το έγγραφο περιέχει μόνο γενικές συστάσεις, οι οποίες μπορεί να σας είναι χρήσιμες όταν εκτελείτε εργασίες επισκευής ή αντικατάστασης. Η AUTODOC δεν ευθύνεται για τυχόν απώλειες, τραυματισμούς, ζημιές σε περιουσία, οι οποίες συμβαίνουν κατά τη διάρκεια της διαδικασίας επισκευής ή αντικατάστασης, λόγω λανθασμένης χρήσης ή παρανόησης των παρεχόμενων πληροφοριών.

Η AUTODOC δεν ευθύνεται για πιθανά λάθη και ασάφειες σε αυτόν τον οδηγό. Οι πληροφορίες παρέχονται για ενημερωτικούς σκοπούς και δεν αντικαθιστούν τις συμβουλές ή οδηγίες από ειδικούς.

Η AUTODOC δεν ευθύνεται για τη λανθασμένη ή επικίνδυνη χρήση εξοπλισμού, συσκευών, εργαλείων και ανταλλακτικών. Η AUTODOC συνιστά θερμά να είστε προσεκτικοί και να ακολουθείτε τους κανονισμούς ασφαλείας όταν εκτελείτε εργασίες επισκευής ή αντικατάστασης. Να θυμάστε πως η χρήση χαμηλής ποιότητας ανταλλακτικών δεν εγγυάται το σωστό επίπεδο οδικής ασφάλειας.

© Copyright 2024 – Όλα τα περιεχόμενα αυτής της ιστοσελίδας και ειδικότερα τα κείμενα, οι φωτογραφίες και τα γραφικά, προστατεύονται από τους νόμους περί πνευματικής ιδιοκτησίας. Όλα τα δικαιώματα, συμπεριλαμβανομένης της αντιγραφής, της δημοσίευσης, της επιμέλειας και της μετάφρασης, ανήκουν στην AUTODOC SE.