

AUTODOC CLUB

Πώς να αλλάξετε φίλτρο
καμπίνας σε **VAUXHALL**
Corsa Mk III (D)
Hatchback (S07) -
Οδηγίες αντικατάστασης

ΠΑΡΌΜΟΙΟ ΒΊΝΤΕΟ ΟΔΗΓΊΩΝ



Αυτό το βίντεο δείχνει τη διαδικασία αντικατάστασης παρόμοιου ανταλλακτικού αυτοκινήτου σε άλλο όχημα

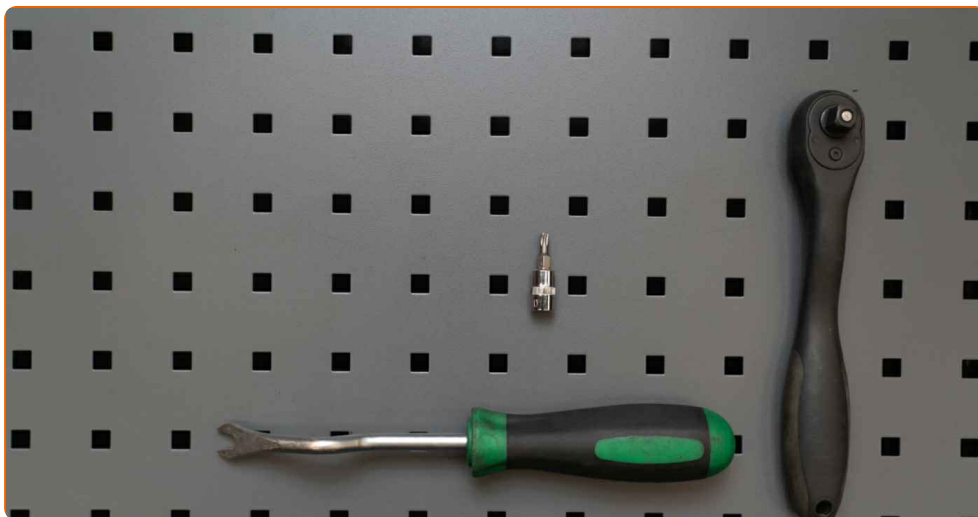
ⓘ Σημαντικό!

Η συγκεκριμένη διαδικασία αντικατάστασης, μπορεί να χρησιμοποιηθεί σε: VAUXHALL Corsa Mk III (D) Hatchback (S07) 1.6 VXR, VAUXHALL Corsa Mk III (D) Hatchback (S07) 1.0, VAUXHALL Corsa Mk III (D) Hatchback (S07) 1.2, VAUXHALL Corsa Mk III (D) Hatchback (S07) 1.4, VAUXHALL Corsa Mk III (D) Hatchback (S07) 1.3 CDTI, VAUXHALL Corsa Mk III (D) Hatchback (S07) 1.7 CDTI, VAUXHALL Corsa Mk III (D) Hatchback (S07) 1.6 SRi, VAUXHALL Corsa Mk III (D) Hatchback (S07) 1.0 i 12V, VAUXHALL Corsa Mk III (D) Hatchback (S07) 1.2 i 16V, VAUXHALL Corsa Mk III (D) Hatchback (S07) 1.6 VXR (L08)

Η διαδικασία ενδέχεται να έχει μικρές διαφορές ανάλογα με το σχεδιασμό του αυτοκινήτου.

Αυτές οι οδηγίες δημιουργήθηκαν βασισμένες στη διαδικασία αντικατάστασης για παρόμοιο ανταλλακτικό αυτοκινήτου σε: OPEL Corsa D Hatchback (S07) 1.3 CDTI (L08, L68)

ΑΝΤΙΚΑΤΑΣΤΑΣΗ: ΦΙΛΤΡΟ ΚΑΜΠΪΝΑΣ - VAUXHALL
CORSA MK III (D) HATCHBACK (S07). ΛΪΣΤΑ ΤΩΝ
ΕΡΓΑΛΕΪΩΝ ΠΟΥ ΘΑ ΧΡΕΙΑΣΤΕΪΤΕ:



- Κατσαβίδι Τόρξ T20
- Εργαλείο αφαίρεσης κλιπ
- Πετσέτα μικροϊνών

[Αγοράστε εργαλεία](#)

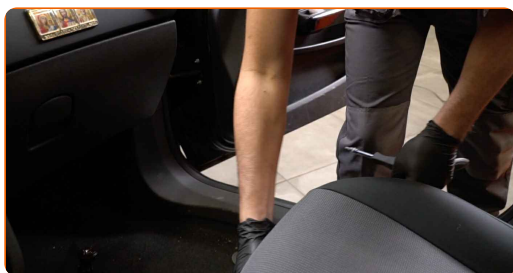
Αντικατάσταση: φίλτρο καμπίνας - VAUXHALL Corsa Mk III (D) Hatchback (S07). Οι επαγγελματίες συνιστούν:

- Αντικαταστήστε το φίλτρο καμπίνας τουλάχιστον μια φορά κάθε έξι μήνες, νωρίς την άνοιξη και το φθινόπωρο.
- Ακολουθήστε τους όρους, τις συστάσεις και τις απαιτήσεις λειτουργίας του τμήματος που ορίζονται από τον κατασκευαστή.
- Αν η εισροή αέρα στην καμπίνα έχει μειωθεί φανερά, αντικαταστήστε το φίλτρο πριν το προγραμματισμένο σέρβις.
- Παρακαλώ σημειώστε: όλες οι εργασίες στο αυτοκίνητο - VAUXHALL Corsa Mk III (D) Hatchback (S07) - πρέπει να πραγματοποιηθούν με τον κινητήρα σβηστό.

ΚΑΝΤΕ ΤΗΝ ΑΝΤΙΚΑΤΑΣΤΑΣΗ ΜΕ ΤΗΝ ΑΚΟΛΟΥΘΗ ΣΕΙΡΑ:

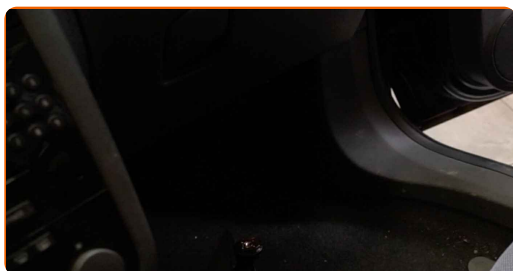
1

Μετακινήστε το κάθισμα του συνοδηγού, όσο πιο πίσω πάει.

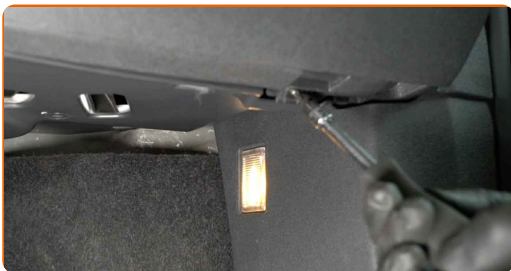


2

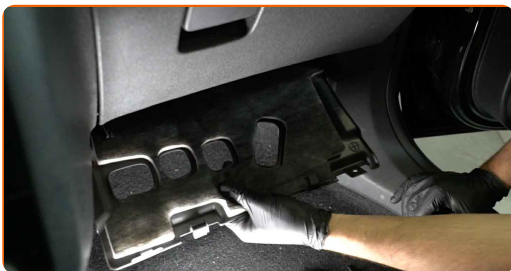
Απλώστε ένα πανί κάτω από το κάλυμμα του φίλτρου καμπίνας, για να προστατεύσετε την ταπετσαρία του εσωτερικού από το να λερωθεί.



3 Ξεβιδώστε τα στοιχεία στερέωσης του κάτω διακοσμητικού πλαισίου. Χρησιμοποιήστε ένα Τορξ T20.



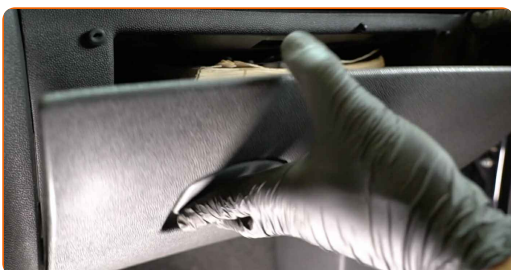
4 Αφαιρέστε το κάτω κάλυμμα του ντουλαπιού του συνοδηγού.



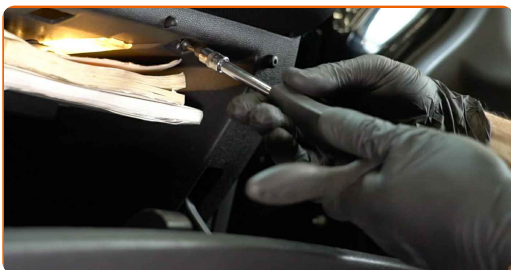
5 Ξεβιδώστε τις βίδες συγκράτησης του ντουλαπιού του συνοδηγού. Χρησιμοποιήστε ένα Τορξ T20.



6 Ανοίξτε το ντουλαπάκι του συνοδηγού.



7 Ξεβιδώστε τις βίδες συγκράτησης του ντουλαπιού του συνοδηγού. Χρησιμοποιήστε ένα Τορξ T20.



8

Αποσυνδέστε τη φίσα από το λαμπάκι στο ντουλαπάκι του συνοδηγού.



9

Βγάλτε το ντουλαπάκι του συνοδηγού.

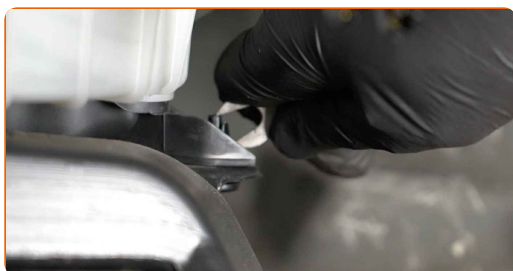


Αντικατάσταση: φίλτρο καμπίνας - VAUXHALL Corsa Mk III (D) Hatchback (S07). Το AUTODOC συνιστά:

- Προσέξτε μην κάνετε ζημιά στα στοιχεία στερέωσης στο ντουλαπάκι του συνοδηγού.

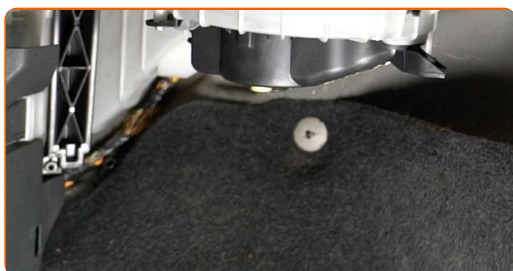
10

Αφαιρέστε τα στοιχεία στερέωσης του περιβλήματος του αγωγού της εισαγωγής αέρα. Χρησιμοποιήστε ένα εργαλείο αφαίρεσης κλιπ.



11

Αφαιρέστε τη μονάδα περιβλήματος διανομής αέρα.



12 Αφαιρέστε το καπάκι του κουτιού του φίλτρου καμπίνας



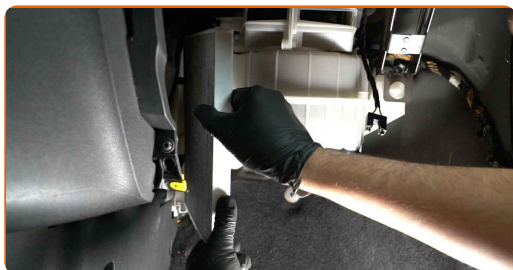
13 Αφαιρέστε το στοιχείο φιλτραρίσματος από το κουτί του φίλτρου.



Αντικατάσταση: φίλτρο καμπίνας - VAUXHALL Corsa Mk III (D) Hatchback (S07). Συμβουλή από το AUTODOC:

- Μην προσπαθήσετε να καθαρίσετε και να ξαναχρησιμοποιήσετε το φίλτρο - θα επηρεάσει την ποιότητα καθαρισμού του αέρα στο εσωτερικό του αυτοκινήτου.

14 Τοποθετήστε ένα νέο στοιχείο φιλτραρίσματος μέσα στο κουτί του φίλτρου. Σιγουρευτείτε ότι η άκρη του φίλτρου ταιριάζει σφικτά στο περίβλημα.



Το AUTODOC συνιστά:

- Ελέγξτε την σωστή θέση τοποθέτησης του στοιχείου φιλτραρίσματος. Μην το τοποθετείται στραβά.
- Ακολουθήστε τα βελάκια που δείχνουν την κατεύθυνση της ροής του αέρα, επάνω στο φίλτρο.
- VAUXHALL Corsa Mk III (D) Hatchback (S07) - Είναι σημαντικό να χρησιμοποιείτε μόνο φίλτρα υψηλής ποιότητας.

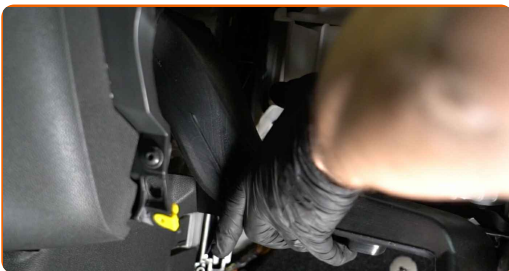
- 15** Τοποθετήστε το καπάκι του κουτιού του φίλτρου καμπίνας Σιγουρευτείτε ότι θα ακούσετε τον ήχο «κλικ» που υποδεικνύει ότι ασφάλισε στη θέση του.



Αντικατάσταση: φίλτρο καμπίνας - VAUXHALL Corsa Mk III (D) Hatchback (S07). Συμβουλή από τους ειδικούς του AUTODOC:

- Μην εφαρμόσετε υπερβολική δύναμη κατά την τοποθέτηση του τμήματος, για να μην προκαλέσετε ζημιές στα στοιχεία στερέωσης.

- 16** Επανατοποθετήστε τη μονάδα του περιβλήματος διανομής αέρα.



17 Τοποθετήστε τα στοιχεία στερέωσης του περιβλήματος της εισαγωγής αέρα.



18 Τοποθετήστε το ντουλαπάκι του συνοδηγού.



19 Συνδέστε τη φίσα στο λαμπάκι στο ντουλαπάκι του συνοδηγού.



20 Βιδώστε τις βίδες συγκράτησης του ντουλαπιού του συνοδηγού. Χρησιμοποιήστε ένα Τορξ T20.



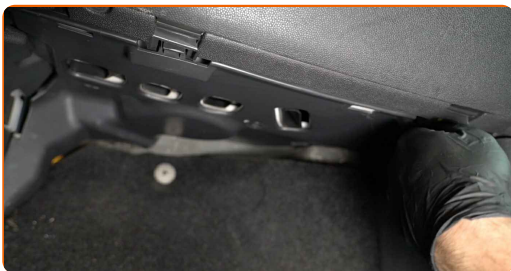
21 Κλείστε το ντουλαπάκι.

22 Βιδώστε τις βίδες συγκράτησης του ντουλαπιού του συνοδηγού. Χρησιμοποιήστε ένα Τορξ T20.

23 Τοποθετήστε το κάτω κάλυμμα του ντουλαπιού του συνοδηγού.



24 Βιδώστε τους συνδέσμους του κάτω διακοσμητικού πλαισίου. Χρησιμοποιήστε ένα Τορξ T20.



25 Αφαιρέσετε το ύφασμα.

26 Φέρτε και πάλι το κάθισμα του συνοδηγού, στην αρχική του θέση.

27 Ενεργοποιήστε τον διακόπτη της ανάφλεξης.

28 Ενεργοποιήστε το σύστημα κλιματισμού. Αυτό απαιτείται για να διασφαλιστεί ότι το τμήμα θα λειτουργήσει σωστά.

29 Απενεργοποιήστε το διακόπτη της ανάφλεξης.

ΜΠΡΆΒΟ! 

ΔΕΪΤΕ ΠΕΡΙΣΣΌΤΕΡΕΣ ΟΔΗΓΪΕΣ

AUTODOC – ΚΟΡΥΦΑΙΑ ΠΟΙΟΤΗΤΑ ΚΑΙ ΠΡΟΣΙΤΑ ΑΝΤΑΛΛΑΚΤΙΚΑ ΑΥΤΟΙΝΗΤΩΝ ΣΤΟ ΔΙΑΔΙΚΤΥΟ

ΕΦΑΡΜΟΓΗ ΓΙΑ ΚΙΝΗΤΑ ΤΟΥ AUTODOC: ΑΠΟΚΤΗΣΤΕ ΑΠΙΣΤΕΥΤΕΣ ΠΡΟΣΦΟΡΕΣ, ΕΝΩ ΚΑΝΕΤΕ ΒΟΛΙΚΕΣ ΑΓΟΡΕΣ

AUTODOC

GET IT ON Google Play

Download on the App Store

Download

ΜΙΑ ΑΠΙΣΤΕΥΤΗ ΓΚΑΜΑ ΑΝΤΑΛΛΑΚΤΙΚΩΝ ΓΙΑ ΤΟ ΑΥΤΟΚΙΝΗΤΟ ΣΑΣ

ΦΙΛΤΡΑ ΑΉΡΑ ΚΑΜΠΪΝΑΣ: ΜΙΑ ΕΥΡΕΙΑ ΠΟΙΚΙΛΙΑ

ⓘ ΔΉΛΩΣΗ ΑΠΟΠΟΪΗΣΗΣ ΕΥΘΎΝΗΣ:

Το έγγραφο περιέχει μόνο γενικές συστάσεις, οι οποίες μπορεί να σας είναι χρήσιμες όταν εκτελείτε εργασίες επισκευής ή αντικατάστασης. Η AUTODOC δεν ευθύνεται για τυχόν απώλειες, τραυματισμούς, ζημιές σε περιουσία, οι οποίες συμβαίνουν κατά τη διάρκεια της διαδικασίας επισκευής ή αντικατάστασης, λόγω λανθασμένης χρήσης ή παρανόησης των παρεχόμενων πληροφοριών.

Η AUTODOC δεν ευθύνεται για πιθανά λάθη και ασάφειες σε αυτόν τον οδηγό. Οι πληροφορίες παρέχονται για ενημερωτικούς σκοπούς και δεν αντικαθιστούν τις συμβουλές ή οδηγίες από ειδικούς.

Η AUTODOC δεν ευθύνεται για τη λανθασμένη ή επικίνδυνη χρήση εξοπλισμού, συσκευών, εργαλείων και ανταλλακτικών. Η AUTODOC συνιστά θερμά να είστε προσεκτικοί και να ακολουθείτε τους κανονισμούς ασφαλείας όταν εκτελείτε εργασίες επισκευής ή αντικατάστασης. Να θυμάστε πως η χρήση χαμηλής ποιότητας ανταλλακτικών δεν εγγυάται το σωστό επίπεδο οδικής ασφάλειας.

© Copyright 2023 – Όλα τα περιεχόμενα αυτής της ιστοσελίδας και ειδικότερα τα κείμενα, οι φωτογραφίες και τα γραφικά, προστατεύονται από τους νόμους περί πνευματικής ιδιοκτησίας. Όλα τα δικαιώματα, συμπεριλαμβανομένης της αντιγραφής, της δημοσίευσης, της επιμέλειας και της μετάφρασης, ανήκουν στην AUTODOC SE.