

AUTODOC CLUB

Πώς να αλλάξετε
ιμάντας poly-V σε
VAUXHALL Signum
(Z03) - Οδηγίες
αντικατάστασης

ΠΑΡΌΜΟΙΟ ΒΊΝΤΕΟ ΟΔΗΓΊΩΝ



Αυτό το βίντεο δείχνει τη διαδικασία αντικατάστασης παρόμοιου ανταλλακτικού αυτοκινήτου σε άλλο όχημα

Σημαντικό!

Η συγκεκριμένη διαδικασία αντικατάστασης, μπορεί να χρησιμοποιηθεί σε:
VAUXHALL Signum (Z03) 1.8

Η διαδικασία ενδέχεται να έχει μικρές διαφορές ανάλογα με το σχεδιασμό του αυτοκινήτου.

Αυτές οι οδηγίες δημιουργήθηκαν βασισμένες στη διαδικασία αντικατάστασης για παρόμοιο ανταλλακτικό αυτοκινήτου σε: OPEL ZAFIRA B (A05) 1.8 (M75)

ΑΝΤΙΚΑΤΆΣΤΑΣΗ: ΙΜΆΝΤΑΣ POLY-V - VAUXHALL SIGNUM (Z03). ΕΡΓΑΛΕΪΑ ΠΟΥ ΘΑ ΧΡΕΙΑΣΤΕΪΤΕ:



- Γερμανοπολύγωνο Κλειδί #19
- Καρυδάκι τορξ T25
- Κάλυμμα φτερού
- Σφήνα τροχού

Αγοράστε εργαλεία

Αντικατάσταση: ιμάντας poly-V - VAUXHALL Signum (Z03). Συμβουλή:

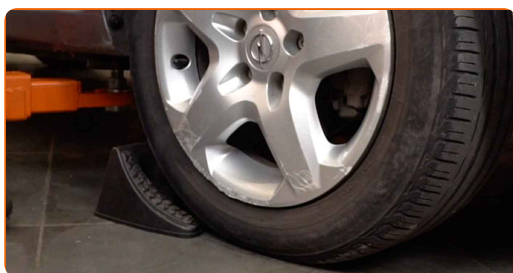
- Όλες οι εργασίες θα πρέπει να γίνουν με τον κινητήρα σβηστό.

ΚΑΝΤΕ ΤΗΝ ΑΝΤΙΚΑΤΑΣΤΑΣΗ ΜΕ ΤΗΝ ΑΚΟΛΟΥΘΗ ΣΕΙΡΑ:

1 Ανοίξτε το καπό.

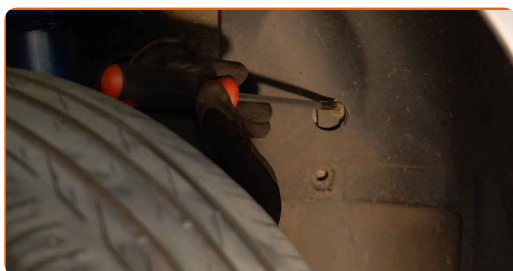
2 Χρησιμοποιήστε ένα κάλυμμα προστασίας φτερού, για να μην προκαλέσετε ζημιές στη βαφή και τα πλαστικά τμήματα του αυτοκινήτου.

3 Ασφαλίστε τους τροχούς με τάκους.

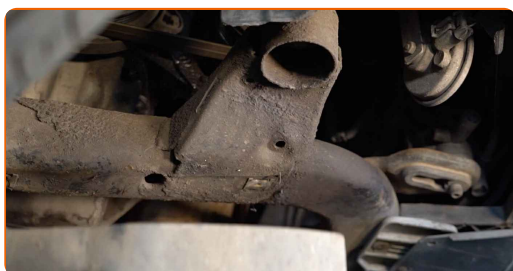


4 Σηκώστε το αυτοκίνητο με ένα γρύλο ή βάλτε το επάνω από ένα λάκκο συνεργείου.

5 Ξεβιδώστε και αφαιρέστε τα στοιχεία στερέωσης του καλύμματος του θόλου του τροχού. Χρησιμοποιήστε ένα Τορξ T25.

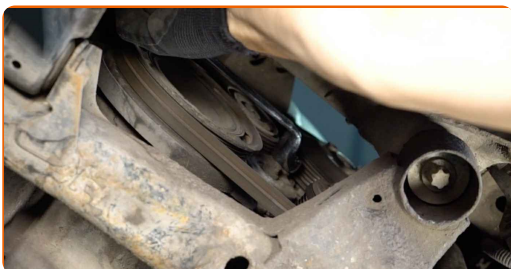


6 Αφαιρέστε το κάλυμμα του θόλου του τροχού.



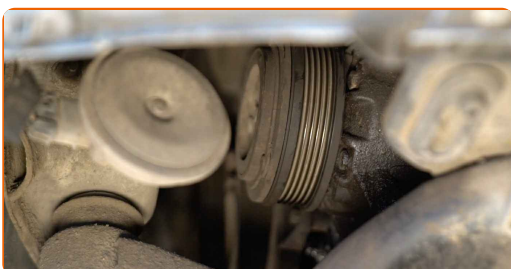
7

Κάντε στο πλάι την τροχαλία του τεντωτήρα του ιμάντα poly-V. Χρησιμοποιήστε ένα γερμανοπολύγωνο #19.



8

Κάντε στο πλάι την τροχαλία του τεντωτήρα του ιμάντα poly-V.



Αντικατάσταση: ιμάντας poly-V - VAUXHALL Signum (Z03). Οι ειδικοί του AUTODOC συνιστούν:

- Ελέγξτε την κατάσταση της τροχαλίας του τεντωτήρα και της αδρανούς τροχαλίας. Αντικαταστήστε τες αν είναι απαραίτητο.

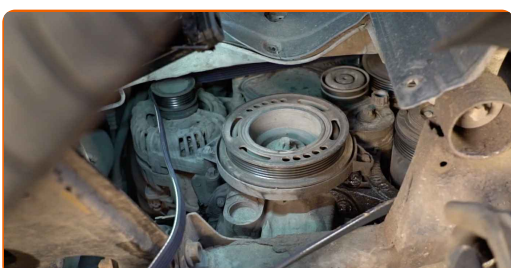
9

Επιστρέψτε την τροχαλία του τεντωτήρα στην αρχική της θέση.



10

Τοποθετήστε τον ιμάντα poly-V.

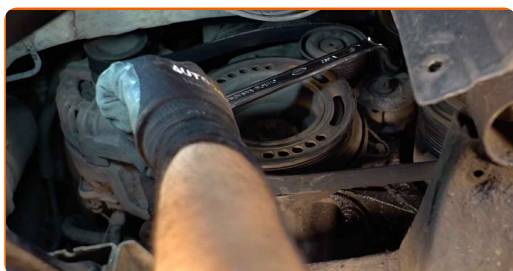


Αντικατάσταση: ιμάντας poly-V - VAUXHALL Signum (Z03). Συμβουλή:

- Διασφαλίστε ότι ο ιμάντας poly-V πατάει σε όλες τις τροχαλίες σφικτά.

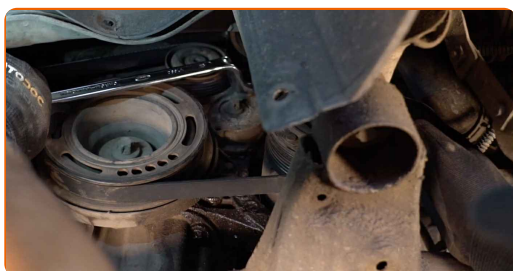
11

Κάντε στο πλάι την τροχαλία του τεντωτήρα του ιμάντα poly-V. Χρησιμοποιήστε ένα γερμανοπολύγωνο #19.



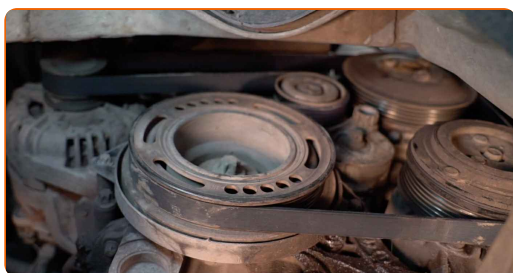
12

Τοποθετήστε τον ιμάντα poly-V στην τροχαλία του τεντωτήρα.



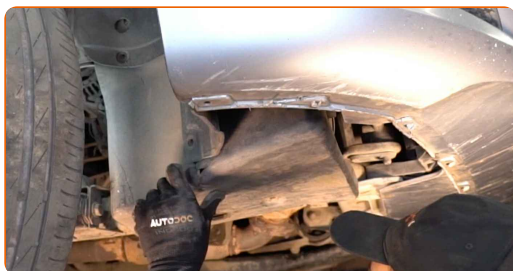
13

Επιστρέψτε την τροχαλία του τεντωτήρα στην αρχική της θέση.

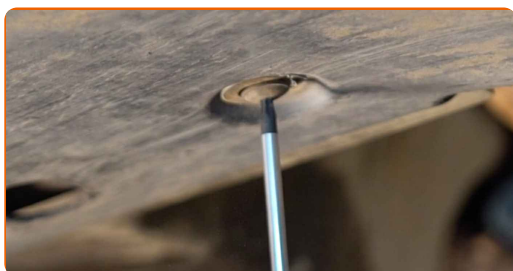


14

Τοποθετήστε την επένδυση του θόλου των τροχών στη θέση της.



- 15** Τοποθετήστε και σφίξτε τα στοιχεία στερέωσης του καλύμματος του θόλου του τροχού. Χρησιμοποιήστε ένα Τορξ T25.



- 16** Χαμηλώστε το αυτοκίνητο.

- 17** Αφήστε τον κινητήρα να δουλέψει για λίγο. Αυτό απαιτείται για να διασφαλιστεί ότι το τμήμα θα λειτουργήσει σωστά.

- 18** Σβήστε τον κινητήρα.

- 19** Αφαιρέστε το κάλυμμα προστασίας φτερού.

- 20** Κλείστε το καπό.

- 21** Αφαιρέστε τους γρούλους και τους τάκους.



ΜΠΡΆΒΟ! 

ΔΕΪΤΕ ΠΕΡΙΣΣΌΤΕΡΕΣ ΟΔΗΓΪΕΣ

AUTODOC – ΚΟΡΥΦΑΙΑ ΠΟΙΟΤΗΤΑ ΚΑΙ ΠΡΟΣΙΤΑ ΑΝΤΑΛΛΑΚΤΙΚΑ ΑΥΤΟΙΝΗΤΩΝ ΣΤΟ ΔΙΑΔΙΚΤΥΟ

ΕΦΑΡΜΟΓΗ ΓΙΑ ΚΙΝΗΤΑ ΤΟΥ AUTODOC: ΑΠΟΚΤΗΣΤΕ ΑΠΙΣΤΕΥΤΕΣ ΠΡΟΣΦΟΡΕΣ, ΕΝΩ ΚΑΝΕΤΕ ΒΟΛΙΚΕΣ ΑΓΟΡΕΣ

AUTODOC

GET IT ON Google Play

Download on the App Store

Download

ΜΙΑ ΑΠΙΣΤΕΥΤΗ ΓΚΑΜΑ ΑΝΤΑΛΛΑΚΤΙΚΩΝ ΓΙΑ ΤΟ ΑΥΤΟΚΙΝΗΤΟ ΣΑΣ

ΙΜΑΝΤΑΣ POLY-V: ΜΙΑ ΕΥΡΕΙΑ ΠΟΙΚΙΛΙΑ

ⓘ ΔΗΛΩΣΗ ΑΠΟΠΟΪΗΣΗΣ ΕΥΘΥΝΗΣ:

Το έγγραφο περιέχει μόνο γενικές συστάσεις, οι οποίες μπορεί να σας είναι χρήσιμες όταν εκτελείτε εργασίες επισκευής ή αντικατάστασης. Η AUTODOC δεν ευθύνεται για τυχόν απώλειες, τραυματισμούς, ζημιές σε περιουσία, οι οποίες συμβαίνουν κατά τη διάρκεια της διαδικασίας επισκευής ή αντικατάστασης, λόγω λανθασμένης χρήσης ή παρανόησης των παρεχόμενων πληροφοριών.

Η AUTODOC δεν ευθύνεται για πιθανά λάθη και ασάφειες σε αυτόν τον οδηγό. Οι πληροφορίες παρέχονται για ενημερωτικούς σκοπούς και δεν αντικαθιστούν τις συμβουλές ή οδηγίες από ειδικούς.

Η AUTODOC δεν ευθύνεται για τη λανθασμένη ή επικίνδυνη χρήση εξοπλισμού, συσκευών, εργαλείων και ανταλλακτικών. Η AUTODOC συνιστά θερμά να είστε προσεκτικοί και να ακολουθείτε τους κανονισμούς ασφαλείας όταν εκτελείτε εργασίες επισκευής ή αντικατάστασης. Να θυμάστε πως η χρήση χαμηλής ποιότητας ανταλλακτικών δεν εγγυάται το σωστό επίπεδο οδικής ασφάλειας.

© Copyright 2023 – Όλα τα περιεχόμενα αυτής της ιστοσελίδας και ειδικότερα τα κείμενα, οι φωτογραφίες και τα γραφικά, προστατεύονται από τους νόμους περί πνευματικής ιδιοκτησίας. Όλα τα δικαιώματα, συμπεριλαμβανομένης της αντιγραφής, της δημοσίευσης, της επιμέλειας και της μετάφρασης, ανήκουν στην AUTODOC SE.