

AUTODOC CLUB

Πώς να αλλάξετε
κυλινδράκι τροχού σε
**VAUXHALL Tigra Mk I
Coupe (S93)** - Οδηγίες
αντικατάστασης

ΠΑΡΌΜΟΙΟ ΒΊΝΤΕΟ ΟΔΗΓΊΩΝ



Αυτό το βίντεο δείχνει τη διαδικασία αντικατάστασης παρόμοιου ανταλλακτικού αυτοκινήτου σε άλλο όχημα

Σημαντικό!

Η συγκεκριμένη διαδικασία αντικατάστασης, μπορεί να χρησιμοποιηθεί σε: VAUXHALL Tigra Mk I Coupe (S93) 1.4 16V, VAUXHALL Tigra Mk I Coupe (S93) 1.6 16V

Η διαδικασία ενδέχεται να έχει μικρές διαφορές ανάλογα με το σχεδιασμό του αυτοκινήτου.

Αυτές οι οδηγίες δημιουργήθηκαν βασισμένες στη διαδικασία αντικατάστασης για παρόμοιο ανταλλακτικό αυτοκινήτου σε: OPEL Corsa B Hatchback (S93) 1.4 i (F08, F68, M68)

**ΑΝΤΙΚΑΤΑΣΤΑΣΗ: ΚΥΛΙΝΔΡΆΚΙ ΤΡΟΧΟΎ - VAUXHALL
TIGRA MK I COUPE (S93). ΕΡΓΑΛΕΊΑ ΠΟΥ ΘΑ
ΧΡΕΙΑΣΤΕΊΤΕ:**



- Συρματόβουρτσα
- Σπρέι WD-40
- Υγράσο χαλκού
- Καρυδάκι # 10
- Γερμανοπολύγωνο Κλειδί #9
- Γερμανοπολύγωνο Κλειδί #24
- Κλειδί σωλήνων φρένων Νο 10
- Κρουστικό καρυδάκι για μπουλονόκλειδο #17
- Κλειδί Καστάνιας
- Δυναμόκλειδο
- Μυτοσίμπιδο στρογγυλό
- Ματσόλα Λαστιχένια
- Ίσιο Κατσαβίδι
- Λοστός
- Σφήνα τροχού

Αγοράστε εργαλεία

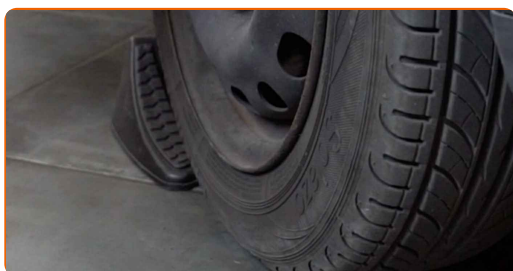
Αντικατάσταση: κυλινδράκι τροχού - VAUXHALL Tigra Mk I Coupe (S93).
Οι ειδικοί του AUTODOC συνιστούν:

- Αντικαταστήστε τα κυλινδράκια φρένων τροχού των πίσω τάμπουρων σε ζεύγη.
- Η διαδικασία αντικατάστασης είναι ίδια για τα κυλινδράκια φρένων δεξιού και αριστερού τροχού των πίσω ταμπούρων φρένων.
- Όλες οι εργασίες θα πρέπει να γίνουν με τον κινητήρα σβηστό.

ΑΝΤΙΚΑΤΑΣΤΑΣΗ: ΚΥΛΙΝΔΡΆΚΙ ΤΡΟΧΟΎ - VAUXHALL TIGRA MK I COUPE (S93). ΠΡΟΤΕΙΝΌΜΕΝΗ ΣΕΙΡΆ ΒΗΜΆΤΩΝ:

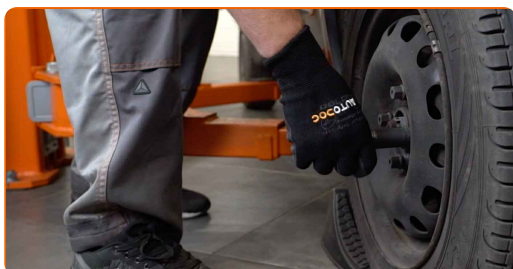
1

Ασφαλίστε τους τροχούς με τάκους.



2

Ξεσφίξτε τα μπουλόνια στερέωσης του τροχού. Χρησιμοποιήστε κρουστικό καρυδάκι για μπουλονόκλειδο No #17.



3

Σηκώστε το πίσω μέρος του αυτοκινήτου και στερεώστε το σε στηρίγματα.

4 Ξεσφίξτε τα μπουλόνια του τροχού.



Αντικατάσταση: κυλινδράκι τροχού - VAUXHALL Tigra Mk I Coupe (S93). Συμβουλή από το AUTODOC:

- Για να αποφύγετε τυχόν τραυματισμούς, κρατήστε τον τροχό όσο θα ξεβιδώνετε τα μπουλόνια.

5 Αφαιρέστε τον τροχό.



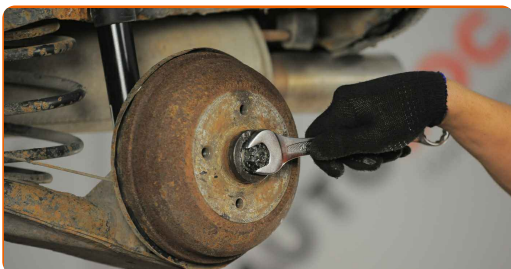
6 Αφαιρέστε το προστατευτικό καπάκι του ρουλεμάν της πλήμνης. Χρησιμοποιήστε ένα ίσιο κατσαβίδι.



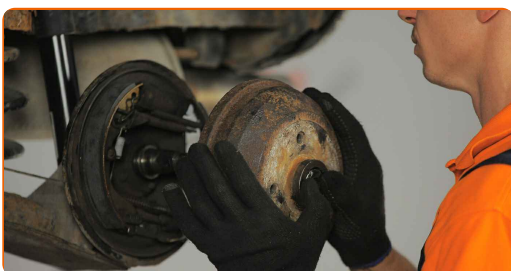
7 Αφαιρέστε την κοπίλια που ασφαλίζει το παξιμάδι της πλήμνης. Χρησιμοποιήστε ένα μυτοτσιμπίδο.



- 8** Ξεβιδώστε το παξιμάδι του άξονα της πλήμνης του τροχού. Χρησιμοποιήστε ένα γερμανοπολύγωνο #24.



- 9** Αφαιρέστε το ταμπούρο.



Αντικατάσταση: κυλινδράκι τροχού - VAUXHALL Tigra Mk I Coupe (S93).
Οι επαγγελματίες συνιστούν:

- Ελέγξτε το ταμπούρο. Αντικαταστήστε το, αν είναι απαραίτητο.

- 10** Ξεβιδώστε το στοιχείο στερέωσης που συνδέει τον σωλήνα φρένων με τον κύλινδρο του τροχού. Χρησιμοποιήστε ένα κλειδί σωλήνων φρένων.

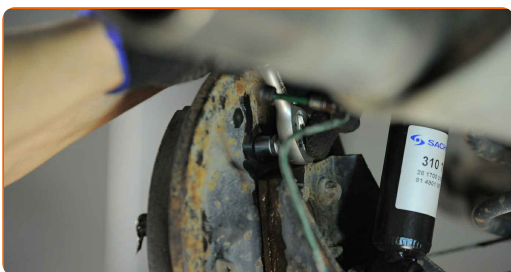
- 11** Αφαιρέστε τον σωλήνα φρένων.



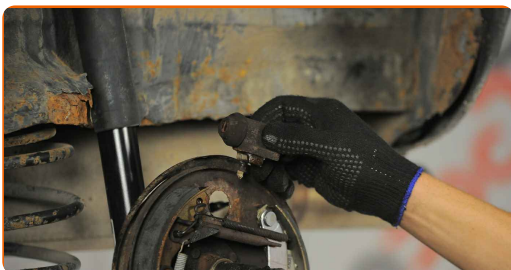
**Αντικατάσταση: κυλινδράκι τροχού - VAUXHALL Tigra Mk I Coupe (S93).
Το AUTODOC συνιστά:**

- Ταπώστε αμέσως την ανοιχτή πλευρά της υδραυλικής γραμμής, για να αποφύγετε διαρροές υγρών και εισροή βρωμιάς στο υδραυλικό σύστημα.

- 12** Ξεβιδώστε το στοιχείο στερέωσης του κυλίνδρου του τροχού. Χρησιμοποιήστε ένα καρυδάκι #10. Χρησιμοποιήστε μια κασάνια.



- 13** Αφαιρέστε το κυλινδράκι του ταμπούρου από την κιθάρα. Χρησιμοποιήστε ένα λοστό.



- 14** Καθαρίστε το ταμπούρο. Χρησιμοποιήστε μια συρματόβουρτσα. Χρησιμοποιήστε σπρέι WD-40.

- 15** Καθαρίστε το σημείο σύνδεσης της γραμμής των φρένων και τις βίδες συγκράτησης του ταμπούρου του VAUXHALL Tigra Mk I Coupe (S93).



16 Τοποθετήστε ένα νέο κυλινδράκι ταμπούρου.



17 Σφίξτε το στοιχείο στερέωσης του κυλίνδρου του τροχού. Χρησιμοποιήστε ένα καρυδάκι #10. Χρησιμοποιήστε ένα δυναμόκλειδο. Σφίξτε τη με ροπή 10 Nm.



18 Συνδέστε τον σωλήνα φρένων. Χρησιμοποιήστε ένα κλειδί σωλήνων φρένων.



19 Εξαερώστε το σύστημα του κυλινδρακίου των φρένων. Χρησιμοποιήστε ένα γερμανοπολύγωνο #9.



Αντικατάσταση: κυλινδράκι τροχού - VAUXHALL Tigra Mk I Coupe (S93). Συμβουλή:

- Μην ξεχάσετε να βάλετε το προστατευτικό καπάκι στη βαλβίδα εξαέρωσης.

20 Σφίξτε το στοιχείο στερέωσης που συνδέει τον σωλήνα φρένων με τον κύλινδρο του τροχού. Χρησιμοποιήστε ένα κλειδί σωλήνων φρένων. Χρησιμοποιήστε ένα δυναμόκλειδο. Σφίξτε τη με ροπή 15 Nm.

21 Καθαρίστε την πλήμνη. Χρησιμοποιήστε μια συρματόβουρτσα. Καθαρίστε το σημείο επαφής. Χρησιμοποιήστε γράσο χαλκού.

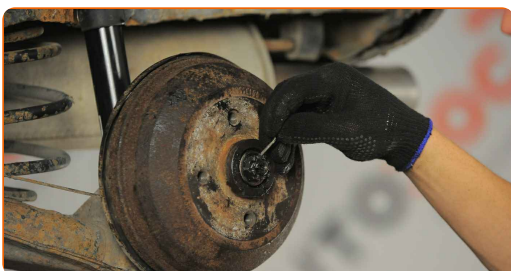
22 Τοποθετήστε το ταμπόρο.



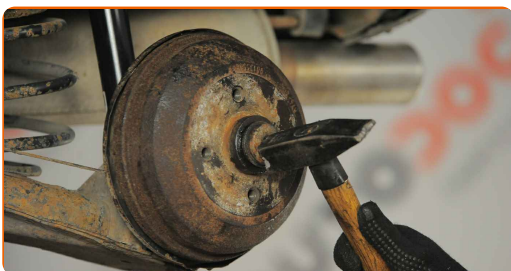
23 Βιδώστε το στοιχείο στερέωσης του μουαγιέ τροχού. Χρησιμοποιήστε ένα γερμανοπολύγωνο #24. Χρησιμοποιήστε μια κασάνια.



24 Τοποθετήστε την κοπίλια του παξιμαδιού στερέωσης του ρουλεμάν της πλήμνης. Χρησιμοποιήστε ένα μυτοτσιμπίδο.



25 Εγκαταστήστε το προστατευτικό καπάκι του ρουλεμάν της πλήμνης. Χρησιμοποιήστε μια λαστιχένια ματσόλα.



- 26** Καθαρίστε το σημείο τοποθέτησης της ζάντας του τροχού. Χρησιμοποιήστε μια συρματόβουρτσα. Περάστε από επεξεργασία την επιφάνεια στην οποία η ζάντα ακουμπά επάνω στο ταμπόρο. Χρησιμοποιήστε γράσο χαλκού.



- 27** Τοποθετήστε τον τροχό.



Αντικατάσταση: κυλινδράκι τροχού - VAUXHALL Tigra Mk I Coupe (S93).
Οι ειδικοί του AUTODOC συνιστούν:

- Για να αποφύγετε τυχόν τραυματισμούς, συγκρατήστε τον τροχό όταν σφίγγετε τα μπουλόνια του.

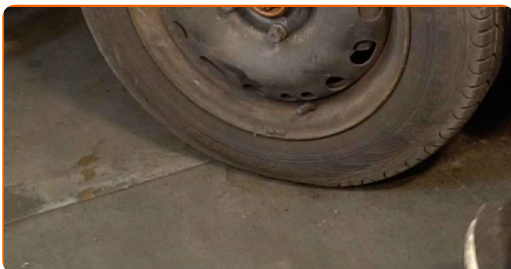
- 28** Βιδώστε τα μπουλόνια του τροχού. Χρησιμοποιήστε κρουστικό καρυδάκι για μπουλονόκλειδο Νο #17.



- 29** Χαμηλώστε το αυτοκίνητο και χρησιμοποιήστε σταυρό, προκειμένου να σφίξετε τα μπουλόνια των τροχών. Χρησιμοποιήστε κρουστικό καρυδάκι για μπουλονόκλειδο Νο #17. Χρησιμοποιήστε ένα δυναμόκλειδο. Σφίξτε τη με ροπή 110 Nm.



- 30** Αφαιρέστε τους γρούλους και τους τάκους.



Το AUTODOC συνιστά:

- Αφού αντικαταστήσετε το κυλινδράκι του VAUXHALL Tigra Mk I Coupe (S93), κάντε εξαέρωση στο σύστημα πέδησης.
- Σημαντικό! Αντικατάσταση: κυλινδράκι τροχού - VAUXHALL Tigra Mk I Coupe (S93). Ελέγξτε τη στάθμη του υγρού φρένων στη δεξαμενή και συμπληρώστε το, αν είναι απαραίτητο.
- Κάντε δοκιμαστικά φρεναρίσματα οδηγώντας με μέση ταχύτητα, το VAUXHALL Tigra Mk I Coupe (S93) δεν πρέπει να τραβάει προς τη μία πλευρά.

- 31 Ρυθμίστε το κενό ανάμεσα στις σιαγώνες και το ταμπόρο του VAUXHALL Tigra Mk I Coupe (S93), πιέζοντας το πετάλι του φρένου 10 με 15 φορές.



ΜΠΡΆΒΟ! 

ΔΕΪΤΕ ΠΕΡΙΣΣΌΤΕΡΕΣ ΟΔΗΓΪΕΣ

ΑΥΤΟΔΟC – ΚΟΡΥΦΑΪΑ ΠΟΙΟΤΗΤΑ ΚΑΙ ΠΡΟΣΙΤΆ ΑΝΤΑΛΛΑΚΤΙΚΆ ΑΥΤΟΙΝΉΤΩΝ ΣΤΟ ΔΙΑΔΪΚΤΥΟ

ΕΦΑΡΜΟΓΉ ΓΙΑ ΚΙΝΗΤΆ ΤΟΥ ΑΥΤΟΔΟC: ΑΠΟΚΤΉΣΤΕ ΑΠΪΣΤΕΥΤΕC ΠΡΟCΦΟΡΈC, ΕΝΩ ΚΆΝΕΤΕ ΒΟΛΙΚΈC ΑΓΟΡΈC

AUTODOC

GET IT ON Google Play

Download on the App Store

Download

ΜΙΑ ΑΠΪΣΤΕΥΤΗ ΓΚΑΜΑ ΑΝΤΑΛΛΑΚΤΙΚΩΝ ΓΙΑ ΤΟ ΑΥΤΟΚΪΝΗΤΟ ΣΑC

ΚΥΛΙΝΔΡΆΚΙ ΤΡΟΧΟΎ: ΜΙΑ ΕΥΡΈΙΑ ΠΟΙΚΙΛΪΆ

ⓘ ΔΪΗΛΩCΗ ΑΠΟΠΟΪΗCΗC ΕΥΘΎΝΗC:

Το έγγραφο περιέχει μόνο γενικές συστάσεις, οι οποίες μπορεί να σας είναι χρήσιμες όταν εκτελείτε εργασίες επισκευής ή αντικατάστασης. Η AUTODOC δεν ευθύνεται για τυχόν απώλειες, τραυματισμούς, ζημιές σε περιουσία, οι οποίες συμβαίνουν κατά τη διάρκεια της διαδικασίας επισκευής ή αντικατάστασης, λόγω λανθασμένης χρήσης ή παρανόησης των παρεχόμενων πληροφοριών.

Η AUTODOC δεν ευθύνεται για πιθανά λάθη και ασάφειες σε αυτόν τον οδηγό. Οι πληροφορίες παρέχονται για ενημερωτικούς σκοπούς και δεν αντικαθιστούν τις συμβουλές ή οδηγίες από ειδικούς.

Η AUTODOC δεν ευθύνεται για τη λανθασμένη ή επικίνδυνη χρήση εξοπλισμού, συσκευών, εργαλείων και ανταλλακτικών. Η AUTODOC συνιστά θερμά να είστε προσεκτικοί και να ακολουθείτε τους κανονισμούς ασφαλείας όταν εκτελείτε εργασίες επισκευής ή αντικατάστασης. Να θυμάστε πως η χρήση χαμηλής ποιότητας ανταλλακτικών δεν εγγυάται το σωστό επίπεδο οδικής ασφάλειας.

© Copyright 2023 – Όλα τα περιεχόμενα αυτής της ιστοσελίδας και ειδικότερα τα κείμενα, οι φωτογραφίες και τα γραφικά, προστατεύονται από τους νόμους περί πνευματικής ιδιοκτησίας. Όλα τα δικαιώματα, συμπεριλαμβανομένης της αντιγραφής, της δημοσίευσης, της επιμέλειας και της μετάφρασης, ανήκουν στην AUTODOC SE.