



Πώς να αλλάξετε
μπροστινός κάτω
βραχίονας σε **VW Bora
Sedan (1J2)** - Οδηγίες
αντικατάστασης

ΠΑΡΟΜΟΙΟ ΒΊΝΤΕΟ ΟΔΗΓΙΩΝ



Αυτό το βίντεο δείχνει τη διαδικασία αντικατάστασης παρόμοιου ανταλλακτικού αυτοκινήτου σε άλλο όχημα

Σημαντικό!

Η συγκεκριμένη διαδικασία αντικατάστασης, μπορεί να χρησιμοποιηθεί σε: VW Bora Sedan (1J2) 1.6, VW Bora Sedan (1J2) 2.0, VW Bora Sedan (1J2) 2.3 V5, VW Bora Sedan (1J2) 1.9 TDI, VW Bora Sedan (1J2) 1.8, VW Bora Sedan (1J2) 1.4 16V, VW Bora Sedan (1J2) 1.9 SDI, VW Bora Sedan (1J2) 2.8 V6 4motion, VW Bora Sedan (1J2) 1.8 4motion, VW Bora Sedan (1J2) 2.3 V5 4motion, VW Bora Sedan (1J2) 1.9 TDI 4motion, VW Bora Sedan (1J2) 1.6 16V, VW Bora Sedan (1J2) 1.8 T, VW Bora Sedan (1J2) 2.0 4motion, VW Bora Sedan (1J2) 1.6 FSI

Η διαδικασία ενδέχεται να έχει μικρές διαφορές ανάλογα με το σχεδιασμό του αυτοκινήτου.

Αυτές οι οδηγίες δημιουργήθηκαν βασισμένες στη διαδικασία αντικατάστασης για παρόμοιο ανταλλακτικό αυτοκινήτου σε: VW Golf IV Hatchback (1J1) 1.6

**ΑΝΤΙΚΑΤΑΣΤΑΣΗ: ΜΠΡΟΣΤΙΝΟΣ ΚΑΤΩ ΒΡΑΧΙΟΝΑΣ
- VW BORA SEDAN (1J2). ΕΡΓΑΛΕΙΑ ΠΟΥ
ΧΡΕΙΑΖΕΣΤΕ:**



- Συρματόβουρτσα
- Σπρέι WD-40
- Καθαριστικό φρένων
- Υγρό χαλκού
- Γερμανοπολύγωνο Κλειδί #18
- Καρυδάκι # 13
- Καρυδάκι # 16
- Καρυδάκι # 18
- Κρουστικό καρυδάκι για μπουλονόκλειδο #17
- Κλειδί Καστάνιας
- Δυναμόκλειδο
- Μανέλα κολαούζου
- Λοστός
- Υδραυλικός σασμανόγρυλος
- Σφήνα τροχού

Αγοράστε εργαλεία

**Αντικατάσταση: μπροστινός κάτω βραχίονας - VW Bora Sedan (1J2).
Συμβουλή από το AUTODOC:**

- Η διαδικασία αντικατάστασης είναι ακριβώς η ίδια, τόσο για τον αριστερό όσο και για τον δεξί κάτω βραχίονα έλεγχου.
- Όλες οι εργασίες θα πρέπει να γίνουν με τον κινητήρα σβηστό.

ΑΝΤΙΚΑΤΆΣΤΑΣΗ: ΜΠΡΟΣΤΙΝΌΣ ΚΆΤΩ ΒΡΑΧΊΟΝΑΣ - VW BORA SEDAN (1J2). ΠΡΟΤΕΙΝΌΜΕΝΗ ΣΕΙΡΆ ΒΗΜΆΤΩΝ:

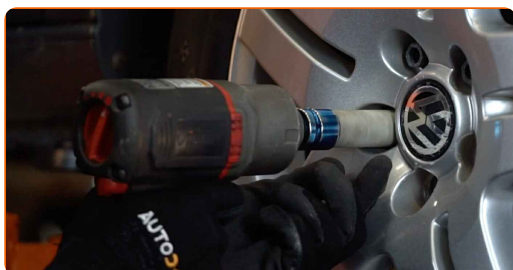
1 Ασφαλίστε τους τροχούς με τάκους.

2 Ξεσφίξτε τα μπουλόνια στερέωσης του τροχού. Χρησιμοποιήστε κρουστικό καρυδάκι για μπουλονόκλειδο No #17.



3 Σηκώστε το μπροστινό μέρος του αυτοκινήτου και στερεώστε το σε στηρίγματα.

4 Ξεσφίξτε τα μπουλόνια του τροχού.



Το AUTODOC συνιστά:

- Προειδοποίηση! Για να αποφύγετε τραυματισμούς, κρατήστε τον τροχό ενώ ξεβιδώνετε τα μπουλόνια στερέωσης. VW Bora Sedan (1J2)

5

Αφαιρέστε τον τροχό.



6

Καθαρίστε όλα τα συνδετικά σημεία του ψαλιδιού. Χρησιμοποιήστε μια συρματόβουρτσα. Χρησιμοποιήστε σπρέι WD-40.



Το AUTODOC συνιστά:

- Αντικατάσταση: μπροστινός κάτω βραχίονας - VW Bora Sedan (1J2). Αφου ψεκάσετε με το σπρέι, περιμένετε λίγα λεπτά.
- Φορέστε γυαλιά προστασίας.

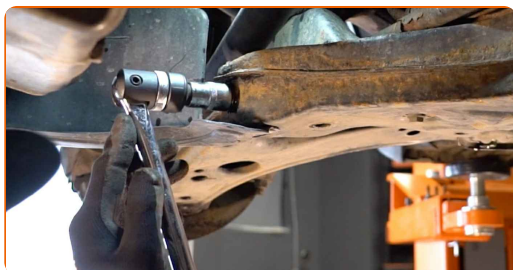
- 7** Ξεβιδώστε το στοιχείο στερέωσης που συνδέει την αντιστρεπτική δοκό με τον βραχίονα ελέγχου. Χρησιμοποιήστε ένα καρυδάκι #16. Χρησιμοποιήστε μια μανέλα κολαούζου.



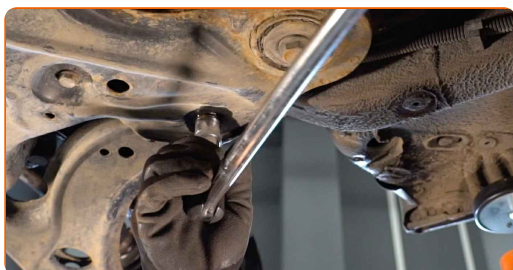
- 8** Ξεβιδώστε το στοιχείο στερέωσης που συνδέει το μπαλάκι στο βραχίονα ελέγχου της ανάρτησης. Χρησιμοποιήστε ένα καρυδάκι #13. Χρησιμοποιήστε μια μανέλα κολαούζου.



- 9** Χαλαρώστε το εμπρόσθιο στοιχείο στερέωσης του βραχίονα ελέγχου. Χρησιμοποιήστε ένα καρυδάκι #18. Χρησιμοποιήστε μια μανέλα κολαούζου.



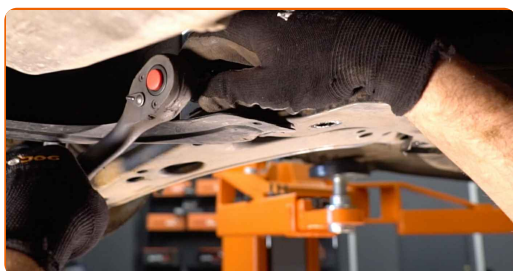
- 10** Ξεβιδώστε τα παξιμάδια του οπίσθιου ψαλιδιού. Χρησιμοποιήστε ένα γερμανοπολύγωνο #18. Χρησιμοποιήστε ένα καρυδάκι #18. Χρησιμοποιήστε μια μανέλα κολαούζου.



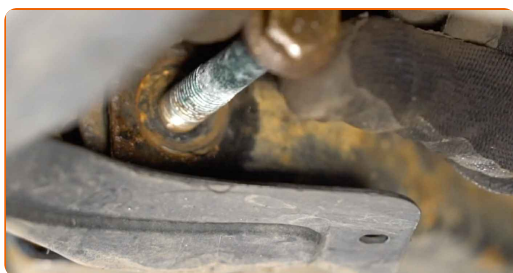
11 Αφαιρέστε τα οπίσθια στοιχεία στερέωσης του βραχίονα ελέγχου.



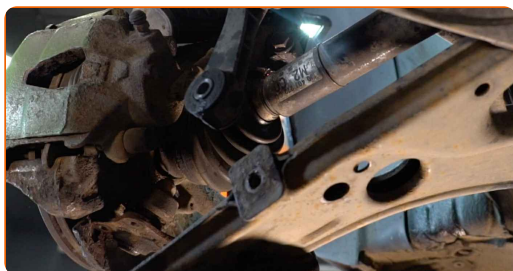
12 Ξεβιδώστε τα παξιμάδια του εμπρόσθιου ψαλιδιού. Χρησιμοποιήστε ένα καρυδάκι #18. Χρησιμοποιήστε μια κασάνια.



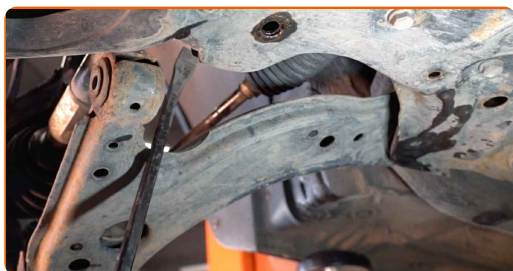
13 Αφαιρέστε τα εμπρόσθια στοιχεία στερέωσης του βραχίονα ελέγχου.



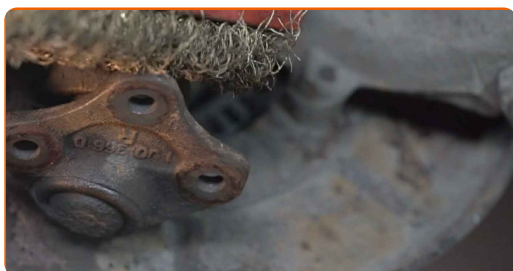
14 Αποσυνδέστε το σφαιρικό σύνδεσμο από το ψαλίδι.



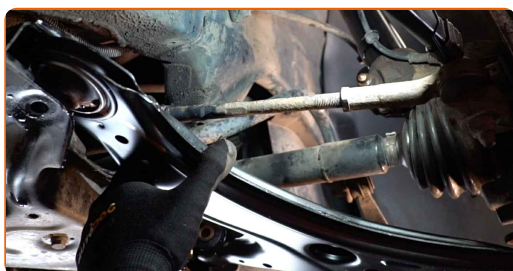
15 Αφαιρέστε το ψαλίδι. Χρησιμοποιήστε ένα λοστό.



- 16** Καθαρίστε τις βάσεις τοποθέτησης και το σπείρωμα του ψαλιδιού της ανάρτησης. Χρησιμοποιήστε μια συρματόβουρτσα. Χρησιμοποιήστε σπρέι WD-40.



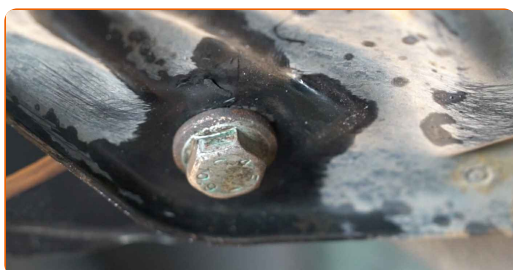
- 17** Τοποθετήστε ένα νέο ψαλίδι.



Αντικατάσταση: μπροστινός κάτω βραχίονας - VW Bora Sedan (1J2). Οι ειδικοί του AUTODOC συνιστούν:

- Κατά τη διάρκεια της διαδικασίας εγκατάστασης, χρησιμοποιήστε μόνο καινούργιες βίδες και παξιμάδια.
- Μην χαλάσετε τη φούσκα του μπαλακιού.

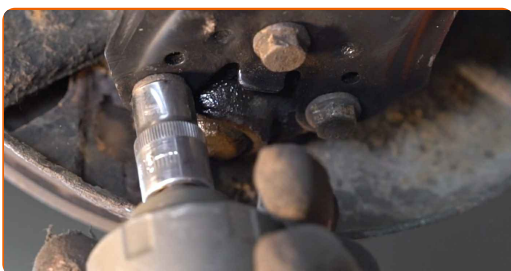
- 18** Τοποθετήστε τα στοιχεία στερέωσης του βραχίονα ελέγχου.



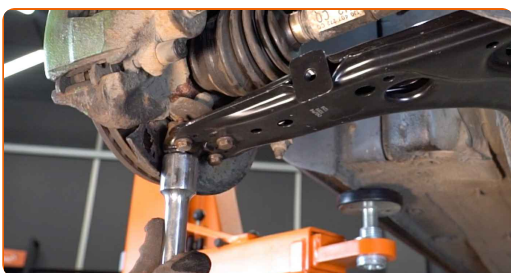
19 Συνδέστε το μπαλάκι στο βραχίονα ελέγχου.



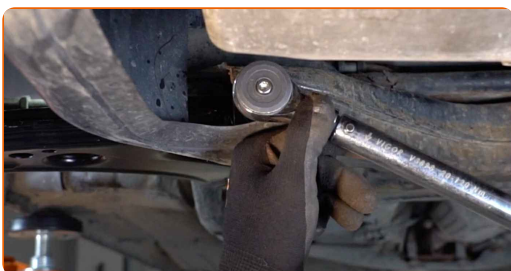
20 Βιδώστε τα στοιχεία στερέωσης του μπαλακιού του ακρόμπαρου. Χρησιμοποιήστε ένα καρυδάκι #13. Χρησιμοποιήστε μια καστάνια.



21 Στηρίξτε το ψαλίδι. Χρησιμοποιήστε ένα υδραυλικό γρύλο σασμάν.



22 Σφίξτε το εμπρόσθιο στοιχείο στερέωσης που συνδέει το βραχίονα ελέγχου με το υποπλαίσιο. Χρησιμοποιήστε ένα καρυδάκι #18. Χρησιμοποιήστε ένα δυναμόκλειδο. Σφίξτε τη με ροπή 70 Nm.+90°



Το AUTODOC συνιστά:

- Προσοχή! Βεβαιωθείτε ότι χρησιμοποιείτε καινούρια στοιχεία στερέωσης.

23

Σφίξτε το οπίσθιο στοιχείο στερέωσης του βραχίονα ελέγχου. Χρησιμοποιήστε ένα καρυδάκι #18. Χρησιμοποιήστε ένα δυναμόκλειδο. Σφίξτε τη με ροπή 70 Nm.+90°



Το AUTODOC συνιστά:

- Προσοχή! Βεβαιωθείτε ότι χρησιμοποιείτε καινούρια στοιχεία στερέωσης.

24

Βγάλτε το στήριγμα κάτω από το ψαλίδι.



Το AUTODOC συνιστά:

- VW Bora Sedan (1J2) - Μη χαμηλώνετε απότομα τον γρύλο μετάδοσης, για να αποφύγετε την πρόκληση βλαβών στα εξαρτήματα και τους μηχανισμούς του αυτοκινήτου.

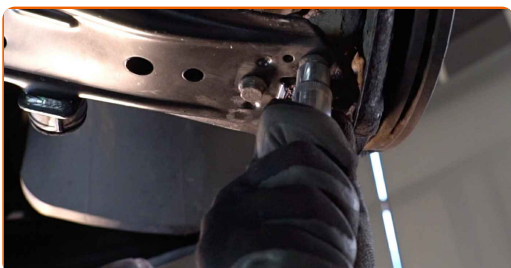
- 25** Σφίξτε το στοιχείο στερέωσης που συνδέει την αντιστρεπτική δοκό με τον βραχίονα ελέγχου. Χρησιμοποιήστε ένα καρυδάκι #16. Χρησιμοποιήστε ένα δυναμόκλειδο. Σφίξτε τη με ροπή 15 Nm.+90°



Το AUTODOC συνιστά:

- Προσοχή! Βεβαιωθείτε ότι χρησιμοποιείτε καινούρια στοιχεία στερέωσης.

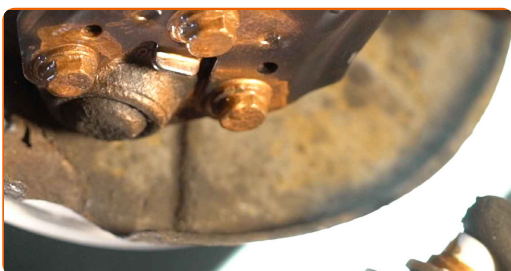
- 26** Σφίξτε το μπουλόνι του μπαλακιού του ακρόμπαρου. Χρησιμοποιήστε ένα καρυδάκι #13. Χρησιμοποιήστε ένα δυναμόκλειδο. Σφίξτε τη με ροπή 20 Nm.+90°



Το AUTODOC συνιστά:

- Προσοχή! Βεβαιωθείτε ότι χρησιμοποιείτε καινούρια στοιχεία στερέωσης.

- 27** Περάστε όλα τα συνδετικά σημεία του ψαλιδιού. Χρησιμοποιήστε γράσο χαλκού.



28

Επεξεργαστείτε την επιφάνεια που ακουμπά ο δίσκος του φρένου στη ζάντα του τροχού. Χρησιμοποιήστε γράσο χαλκού.



29

Καθαρίστε την επιφάνεια του δίσκου των φρένων. Χρησιμοποιήστε καθαριστικό φρένων.



Το AUTODOC συνιστά:

- Αντικατάσταση: μπροστινός κάτω βραχίονας - VW Bora Sedan (1J2). Αφου ψεκάσετε με το σπρέι, περιμένετε λίγα λεπτά.

30

Τοποθετήστε τον τροχό.



Το AUTODOC συνιστά:

- Προειδοποίηση! Για να αποφύγετε τραυματισμούς, κρατήστε τον τροχό ενώ βιδώνετε τα μπουλόνια στερέωσης στο αυτοκίνητο. VW Bora Sedan (1J2)

31 Βιδώστε τα μπουλόνια του τροχού. Χρησιμοποιήστε κρουστικό καρυδάκι για μπουλονόκλειδο No #17.



32 Χαμηλώστε το αυτοκίνητο και χρησιμοποιήστε σταυρό, προκειμένου να σφίξετε τα μπουλόνια των τροχών. Χρησιμοποιήστε ένα δυναμόκλειδο. Σφίξτε τη με ροπή 120 Nm.



33 Αφαιρέστε τους γρύλους και τους τάκους.



ΜΠΡΆΒΟ! 

ΔΕΪΤΕ ΠΕΡΙΣΣΪΤΕΡΕΣ ΟΔΗΓΪΕΣ

AUTODOC – ΚΟΡΥΦΑΙΑ ΠΟΙΟΤΗΤΑ ΚΑΙ ΠΡΟΣΙΤΑ ΑΝΤΑΛΛΑΚΤΙΚΑ ΑΥΤΟΙΝΗΤΩΝ ΣΤΟ ΔΙΑΔΙΚΤΥΟ

ΕΦΑΡΜΟΓΗ ΓΙΑ ΚΙΝΗΤΑ ΤΟΥ AUTODOC: ΑΠΟΚΤΗΣΤΕ ΑΠΙΣΤΕΥΤΕΣ ΠΡΟΣΦΟΡΕΣ, ΕΝΩ ΚΑΝΕΤΕ ΒΟΛΙΚΕΣ ΑΓΟΡΕΣ

AUTODOC

GET IT ON Google Play

Download on the App Store

Download

ΜΙΑ ΑΠΙΣΤΕΥΤΗ ΓΚΑΜΑ ΑΝΤΑΛΛΑΚΤΙΚΩΝ ΓΙΑ ΤΟ ΑΥΤΟΚΙΝΗΤΟ ΣΑΣ

ΨΑΛΪΔΙΑ: ΜΙΑ ΕΥΡΕΙΑ ΠΟΙΚΙΛΙΑ

ⓘ ΔΗΛΩΣΗ ΑΠΟΠΟΪΗΣΗΣ ΕΥΘΥΝΗΣ:

Το έγγραφο περιέχει μόνο γενικές συστάσεις, οι οποίες μπορεί να σας είναι χρήσιμες όταν εκτελείτε εργασίες επισκευής ή αντικατάστασης. Η AUTODOC δεν ευθύνεται για τυχόν απώλειες, τραυματισμούς, ζημιές σε περιουσία, οι οποίες συμβαίνουν κατά τη διάρκεια της διαδικασίας επισκευής ή αντικατάστασης, λόγω λανθασμένης χρήσης ή παρανόησης των παρεχόμενων πληροφοριών.

Η AUTODOC δεν ευθύνεται για πιθανά λάθη και ασάφειες σε αυτόν τον οδηγό. Οι πληροφορίες παρέχονται για ενημερωτικούς σκοπούς και δεν αντικαθιστούν τις συμβουλές ή οδηγίες από ειδικούς.

Η AUTODOC δεν ευθύνεται για τη λανθασμένη ή επικίνδυνη χρήση εξοπλισμού, συσκευών, εργαλείων και ανταλλακτικών. Η AUTODOC συνιστά θερμά να είστε προσεκτικοί και να ακολουθείτε τους κανονισμούς ασφαλείας όταν εκτελείτε εργασίες επισκευής ή αντικατάστασης. Να θυμάστε πως η χρήση χαμηλής ποιότητας ανταλλακτικών δεν εγγυάται το σωστό επίπεδο οδικής ασφάλειας.

© Copyright 2022 – Όλα τα περιεχόμενα αυτής της ιστοσελίδας και ειδικότερα τα κείμενα, οι φωτογραφίες και τα γραφικά, προστατεύονται από τους νόμους περί πνευματικής ιδιοκτησίας. Όλα τα δικαιώματα, συμπεριλαμβανομένης της αντιγραφής, της δημοσίευσης, της επιμέλειας και της μετάφρασης, ανήκουν στην AUTODOC GmbH.