

# **AUTODOC CLUB**

Πώς να αλλάξετε  
αμορτισέρ πορτ μπαγκαζ  
σε **VW Bora Variant (1J6)**  
- Οδηγίες  
αντικατάστασης

## ΠΑΡΌΜΟΙΟ ΒΊΝΤΕΟ ΟΔΗΓΊΩΝ



Αυτό το βίντεο δείχνει τη διαδικασία αντικατάστασης παρόμοιου ανταλλακτικού αυτοκινήτου σε άλλο όχημα

### ⓘ Σημαντικό!

Η συγκεκριμένη διαδικασία αντικατάστασης, μπορεί να χρησιμοποιηθεί σε: VW Bora Variant (1J6) 2.0, VW Bora Variant (1J6) 2.3 V5, VW Bora Variant (1J6) 1.9 TDI, VW Bora Variant (1J6) 1.6, VW Bora Variant (1J6) 2.3 V5 4motion, VW Bora Variant (1J6) 1.9 TDI 4motion, VW Bora Variant (1J6) 1.8 4motion, VW Bora Variant (1J6) 2.8 V6 4motion, VW Bora Variant (1J6) 1.6 16V, VW Bora Variant (1J6) 1.8 T, VW Bora Variant (1J6) 2.0 4motion, VW Bora Variant (1J6) 1.6 FSI, VW Bora Variant (1J6) 1.4 16V

Η διαδικασία ενδέχεται να έχει μικρές διαφορές ανάλογα με το σχεδιασμό του αυτοκινήτου.

Αυτές οι οδηγίες δημιουργήθηκαν βασισμένες στη διαδικασία αντικατάστασης για παρόμοιο ανταλλακτικό αυτοκινήτου σε: VW Golf IV Hatchback (1J1) 1.6

ΑΝΤΙΚΑΤΑΣΤΑΣΗ: ΑΜΟΡΤΙΣΤΕΡ ΠΟΡΤ ΜΠΑΓΚΑΖ - VW  
BORA VARIANT (1J6). ΕΡΓΑΛΕΙΑ ΠΟΥ ΘΑ  
ΧΡΕΙΑΣΤΕΙΤΕ:



- Γράσο γενικής χρήσης
- Ίσιο Κατσαβίδι
- Υδραυλικός σασμανόγρυλος

[Αγοράστε εργαλεία](#)

## Αντικατάσταση: αμορτισέρ πορτ μπαγκαζ - VW Bora Variant (1J6). Οι ειδικοί του AUTODOC συνιστούν:

- Θα πρέπει να αντικαθίστανται ταυτόχρονα, τόσο το δεξί όσο και το αριστερό αμορτισέρ αερίου του καπό του πορτμπαγκάζ.
- Η διαδικασία αντικατάστασης είναι πανομοιότυπη τόσο για το αριστερό, όσο και για το δεξί αμορτισέρ αερίου του καπό του πορτμπαγκάζ.
- Παρακαλώ σημειώστε: όλες οι εργασίες στο αυτοκίνητο - VW Bora Variant (1J6) - πρέπει να πραγματοποιηθούν με τον κινητήρα σβηστό.

## ΚΑΝΤΕ ΤΗΝ ΑΝΤΙΚΑΤΑΣΤΑΣΗ ΜΕ ΤΗΝ ΑΚΟΛΟΥΘΗ ΣΕΙΡΑ:

1

Ανοίξτε το πορτμπαγκάζ.



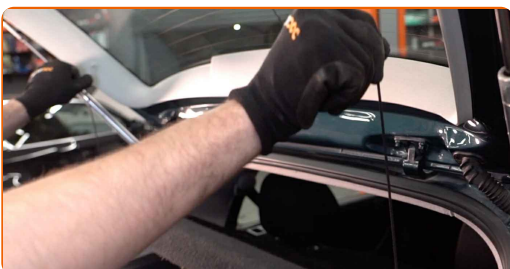
2

Στηρίξτε το καπό του πορτμπαγκάζ. Χρησιμοποιήστε ένα υδραυλικό γρύλο σασμάν.

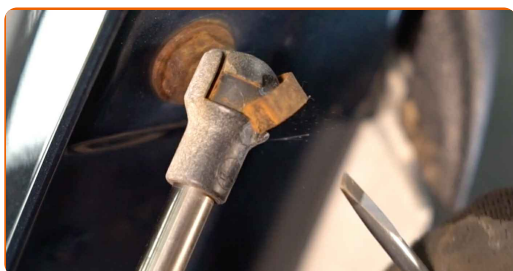


3

Αποσυνδέστε τα κορδόνια της οπίσθιας εταζέρας.



- 4** Απασφαλίστε το κλιπ ασφάλισης που συνδέει το αμορτισέρ αερίου με το καπό του πορτμπαγκάζ. Χρησιμοποιήστε ένα ίσιο κατσαβίδι.



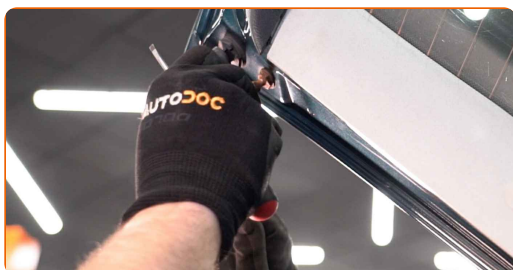
- 5** Απασφαλίστε το κλιπ ασφάλισης που συνδέει το αμορτισέρ αερίου με το αμάξωμα του αυτοκινήτου. Χρησιμοποιήστε ένα ίσιο κατσαβίδι.



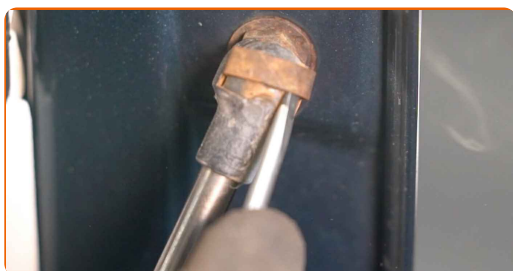
**Αντικατάσταση: αμορτισέρ πορτ μπαγκάζ - VW Bora Variant (1J6).  
Συμβουλή:**

- Για να αποτραπούν τυχόν τραυματισμοί, διασφαλίστε ότι συγκρατείτε το καπό του πορτμπαγκάζ όταν αποσυνδέετε τα αμορτισέρ αερίου.

- 6** Αφαιρέστε το αμορτισέρ αερίου του καπό του πορτμπαγκάζ.



- 7** Απασφαλίστε το κλιπ ασφάλισης που συνδέει το αμορτισέρ αερίου με το καπό του πορτμπαγκάζ. Χρησιμοποιήστε ένα ίσιο κατσαβίδι.



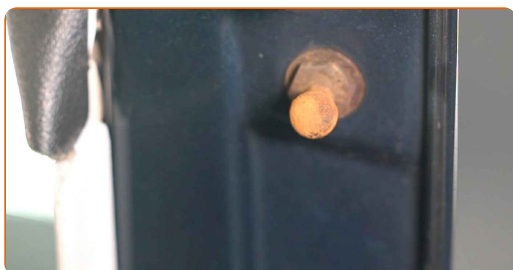
- 8** Απασφαλίστε το κλιπ ασφάλισης που συνδέει το αμορτισέρ αερίου με το αμάξωμα του αυτοκινήτου. Χρησιμοποιήστε ένα ίσιο κατσαβίδι.



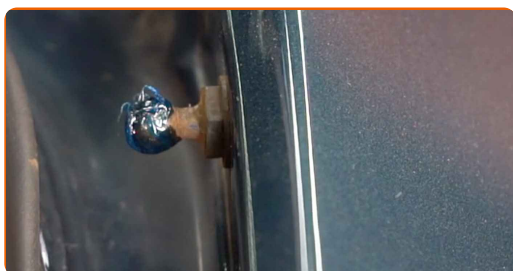
**Αντικατάσταση: αμορτισέρ πορτ μπαγκάζ - VW Bora Variant (1J6). Οι ειδικοί του AUTODOC συνιστούν:**

- Για να αποτραπούν τυχόν τραυματισμοί, διασφαλίστε ότι συγκρατείτε το καπό του πορτμπαγκάζ όταν αποσυνδέετε τα αμορτισέρ αερίου.

- 9** Αφαιρέστε το αμορτισέρ αερίου του καπό του πορτμπαγκάζ.



- 10** Περάστε από επεξεργασία τα στοιχεία στερέωσης του αμορτισέρ αερίου του καπό του πορτμπαγκάζ. Χρησιμοποιήστε γράσο γενικής χρήσης. Χρησιμοποιήστε ένα ίσιο κατσαβίδι.



- 11** Τοποθετήστε το καινούριο αμορτισέρ αερίου του καπό του πορτμπαγκάζ.



**Αντικατάσταση: αμορτισέρ πορτ μπαγκαζ - VW Bora Variant (1J6). Οι επαγγελματίες συνιστούν:**

- Για να αποτραπούν τυχόν τραυματισμοί, διασφαλίστε ότι συγκρατείτε το καπό του πορτμπαγκάζ όταν τοποθετείτε το αμορτισέρ αερίου.

- 12** Κουμπώστε το κλιπ ασφάλισης που συνδέει το αμορτισέρ αερίου με το καπό του πορτμπαγκάζ.

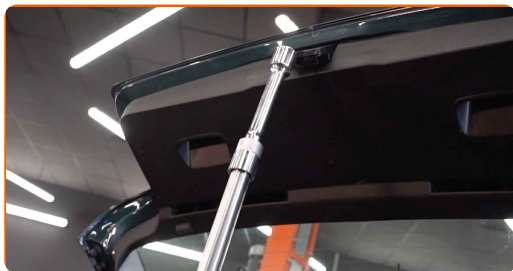


- 13** Κουμπώστε το κλιπ ασφάλισης που συνδέει το αμορτισέρ αερίου με το αμάξωμα του αυτοκινήτου.



14

Αφαιρέστε τον υδραυλικό σασμανόγρυλο.

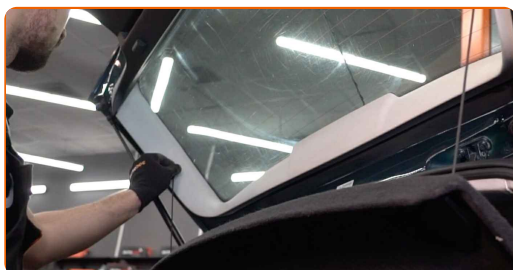


### Το AUTODOC συνιστά:

- Αντικατάσταση: αμορτισέρ πορτ μπαγκαζ - VW Bora Variant (1J6). Χαμηλώστε τον γρύλο μετάδοσης απαλά, χωρίς τραντάγματα, για να αποφύγετε την πρόκληση βλαβών στα εξαρτήματα και τους μηχανισμούς.

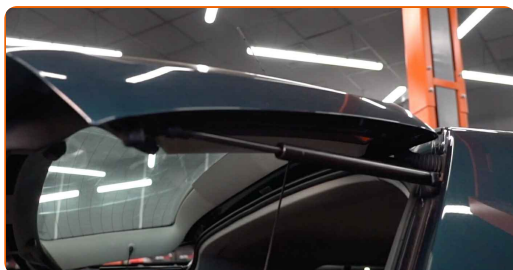
15

Τοποθετήστε τα κορδόνια της οπίσθιας εταζέρας.



16

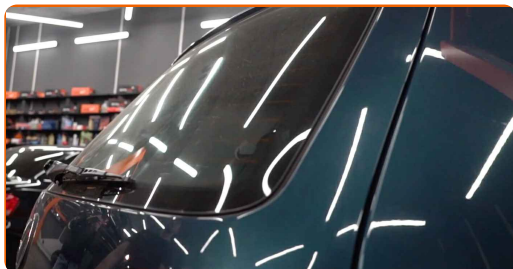
Ελέγξτε τη λειτουργική κατάσταση των αμορτισέρ αερίου του καπό του πορτμπαγκάζ, αφού τα τοποθετήσετε.





17

Κλείστε το καπό του πορτμπαγκάζ.



**ΜΠΡΆΒΟ!** 

**ΔΕΪΤΕ ΠΕΡΙΣΣΪΤΕΡΕΣ ΟΔΗΓΪΕΣ**

# AUTODOC – ΚΟΡΥΦΑΙΑ ΠΟΙΟΤΗΤΑ ΚΑΙ ΠΡΟΣΙΤΑ ΑΝΤΑΛΛΑΚΤΙΚΑ ΑΥΤΟΙΝΗΤΩΝ ΣΤΟ ΔΙΑΔΙΚΤΥΟ

**ΕΦΑΡΜΟΓΗ ΓΙΑ ΚΙΝΗΤΑ ΤΟΥ AUTODOC: ΑΠΟΚΤΗΣΤΕ ΑΠΙΣΤΕΥΤΕΣ ΠΡΟΣΦΟΡΕΣ, ΕΝΩ ΚΑΝΕΤΕ ΒΟΛΙΚΕΣ ΑΓΟΡΕΣ**

**AUTODOC**

GET IT ON Google Play

Download on the App Store

Download

**ΜΙΑ ΑΠΙΣΤΕΥΤΗ ΓΚΑΜΑ ΑΝΤΑΛΛΑΚΤΙΚΩΝ ΓΙΑ ΤΟ ΑΥΤΟΚΙΝΗΤΟ ΣΑΣ**

**ΑΜΟΡΤΙΣΤΕΡ ΠΟΡΤ ΜΠΑΓΚΑΖ: ΜΙΑ ΕΥΡΕΙΑ ΠΟΙΚΙΛΙΑ**

## **ⓘ ΔΗΛΩΣΗ ΑΠΟΠΟΪΗΣΗΣ ΕΥΘΥΝΗΣ:**

Το έγγραφο περιέχει μόνο γενικές συστάσεις, οι οποίες μπορεί να σας είναι χρήσιμες όταν εκτελείτε εργασίες επισκευής ή αντικατάστασης. Η AUTODOC δεν ευθύνεται για τυχόν απώλειες, τραυματισμούς, ζημιές σε περιουσία, οι οποίες συμβαίνουν κατά τη διάρκεια της διαδικασίας επισκευής ή αντικατάστασης, λόγω λανθασμένης χρήσης ή παρανόησης των παρεχόμενων πληροφοριών.

Η AUTODOC δεν ευθύνεται για πιθανά λάθη και ασάφειες σε αυτόν τον οδηγό. Οι πληροφορίες παρέχονται για ενημερωτικούς σκοπούς και δεν αντικαθιστούν τις συμβουλές ή οδηγίες από ειδικούς.

Η AUTODOC δεν ευθύνεται για τη λανθασμένη ή επικίνδυνη χρήση εξοπλισμού, συσκευών, εργαλείων και ανταλλακτικών. Η AUTODOC συνιστά θερμά να είστε προσεκτικοί και να ακολουθείτε τους κανονισμούς ασφαλείας όταν εκτελείτε εργασίες επισκευής ή αντικατάστασης. Να θυμάστε πως η χρήση χαμηλής ποιότητας ανταλλακτικών δεν εγγυάται το σωστό επίπεδο οδικής ασφάλειας.

© Copyright 2022 – Όλα τα περιεχόμενα αυτής της ιστοσελίδας και ειδικότερα τα κείμενα, οι φωτογραφίες και τα γραφικά, προστατεύονται από τους νόμους περί πνευματικής ιδιοκτησίας. Όλα τα δικαιώματα, συμπεριλαμβανομένης της αντιγραφής, της δημοσίευσης, της επιμέλειας και της μετάφρασης, ανήκουν στην AUTODOC GmbH.