



Πώς να αλλάξετε φίλτρο  
καμπίνας σε **VW Caddy II  
Combi (9K9B)** - Οδηγίες  
αντικατάστασης

## ΠΑΡΌΜΟΙΟ ΒΊΝΤΕΟ ΟΔΗΓΊΩΝ



Αυτό το βίντεο δείχνει τη διαδικασία αντικατάστασης παρόμοιου ανταλλακτικού αυτοκινήτου σε άλλο όχημα

### **Σημαντικό!**

Η συγκεκριμένη διαδικασία αντικατάστασης, μπορεί να χρησιμοποιηθεί σε: VW Caddy II Combi (9K9B) 1.4, VW Caddy II Combi (9K9B) 1.4 16V, VW Caddy II Combi (9K9B) 1.6, VW Caddy II Combi (9K9B) 1.7 SDI, VW Caddy II Combi (9K9B) 1.9 D, VW Caddy II Combi (9K9B) 1.9 SDI, VW Caddy II Combi (9K9B) 1.9 TDI

Η διαδικασία ενδέχεται να έχει μικρές διαφορές ανάλογα με το σχεδιασμό του αυτοκινήτου.

Αυτές οι οδηγίες δημιουργήθηκαν βασισμένες στη διαδικασία αντικατάστασης για παρόμοιο ανταλλακτικό αυτοκινήτου σε: VW Polo III Hatchback (6N1) 1.0

ΑΝΤΙΚΑΤΑΣΤΑΣΗ: ΦΙΛΤΡΟ ΚΑΜΠΪΝΑΣ - VW CADDY II  
COMBI (9K9B). ΕΡΓΑΛΕΪΑ ΠΟΥ ΧΡΕΪΖΕΣΤΕ:



• Πετσέτα μικροϊνών

• Κάλυμμα φτερού

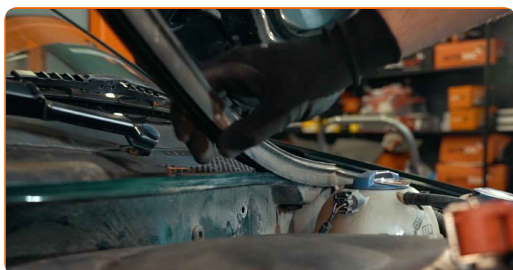
**Αγοράστε εργαλεία**

## Αντικατάσταση: φίλτρο καμπίνας - VW Caddy II Combi (9K9B). Συμβουλή από τους ειδικούς του AUTODOC:

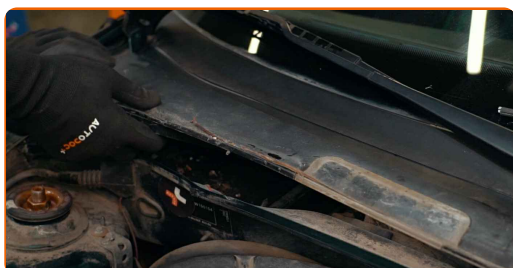
- Αντικαταστήστε το φίλτρο καμπίνας τουλάχιστον μια φορά κάθε έξι μήνες, νωρίς την άνοιξη και το φθινόπωρο.
- Ακολουθήστε τους όρους, τις συστάσεις και τις απαιτήσεις λειτουργίας του τμήματος που ορίζονται από τον κατασκευαστή.
- Αν η εισροή αέρα στην καμπίνα έχει μειωθεί φανερά, αντικαταστήστε το φίλτρο πριν το προγραμματισμένο σέρβις.
- Παρακαλώ σημειώστε: όλες οι εργασίες στο αυτοκίνητο - VW Caddy II Combi (9K9B) - πρέπει να πραγματοποιηθούν με τον κινητήρα σβηστό.

## ΚΑΝΤΕ ΤΗΝ ΑΝΤΙΚΑΤΑΣΤΑΣΗ ΜΕ ΤΗΝ ΑΚΟΛΟΥΘΗ ΣΕΙΡΑ:

- 1 Ανοίξτε το καπό.
- 2 Χρησιμοποιήστε ένα κάλυμμα προστασίας φτερού, για να μην προκαλέσετε ζημιές στη βαφή και τα πλαστικά τμήματα του αυτοκινήτου.
- 3 Αφαιρέστε την τσιμούχα του τροπέτου των υαλοκαθαριστήρων.



- 4 Σηκώστε και αφαιρέστε το τροπέτο των υαλοκαθαριστήρων.



5

Πιέστε τα κλιπ συγκράτησης του φίλτρου γύρης για να τα βγάλετε.



6

Αφαιρέστε το φίλτρο καμπίνας.



**Αντικατάσταση: φίλτρο καμπίνας - VW Caddy II Combi (9K9B). Συμβουλή από το AUTODOC:**

- Μην προσπαθήσετε να καθαρίσετε και να ξαναχρησιμοποιήσετε το φίλτρο - θα επηρεάσει την ποιότητα καθαρισμού του αέρα στο εσωτερικό του αυτοκινήτου.
- Καλύψτε τους αεραγωγούς του φίλτρου καμπίνας με ένα πανί μικροϊνών για να εμποδίσετε τη βρωμιά και τη σκόνη.

7

Καθαρίστε το περίβλημα του φίλτρου καμπίνας και το κάλυμμά του.



8

Αφαιρέστε το πανί μικροϊνών από τους αεραγωγούς του φίλτρου καμπίνας.

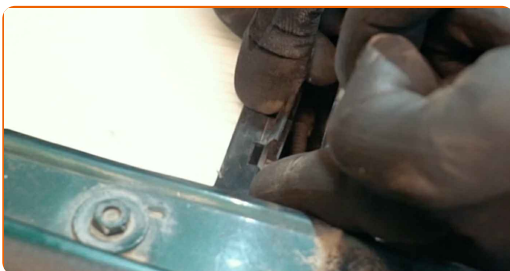
- 9 Τοποθετήστε το φίλτρο καμπίνας στη θέση του. Σιγουρευτείτε ότι η άκρη του φίλτρου ταιριάζει σφικτά στο περίβλημα.



**Αντικατάσταση: φίλτρο καμπίνας - VW Caddy II Combi (9K9B). Συμβουλή:**

- Ακολουθήστε τα βελάκια που δείχνουν την κατεύθυνση της ροής του αέρα, επάνω στο φίλτρο.
- Ελέγξτε την σωστή θέση τοποθέτησης του στοιχείου φιλτραρίσματος. Μην το τοποθετείται στραβά.
- Προσοχή! Χρησιμοποιήστε φίλτρα ποιότητας - VW Caddy II Combi (9K9B).

- 10 Ασφαλίστε τα κλιπ συγκράτησης του φίλτρου γύρης.



- 11 Τοποθετήστε και ασφαλίστε του τροπέτο των υαλοκαθαριστήρων.





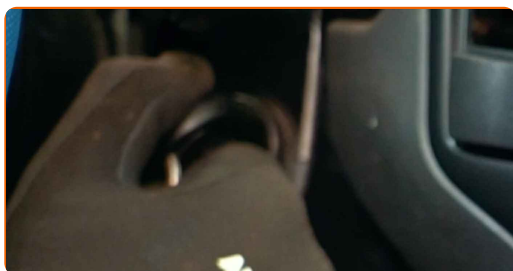
12

Τοποθετήστε την τσιμούχα του τροπέτου των υαλοκαθαριστήρων.



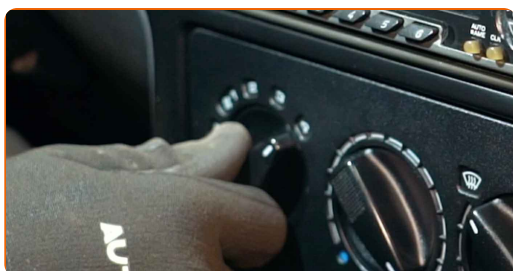
13

Ενεργοποιήστε τον διακόπτη της ανάφλεξης.



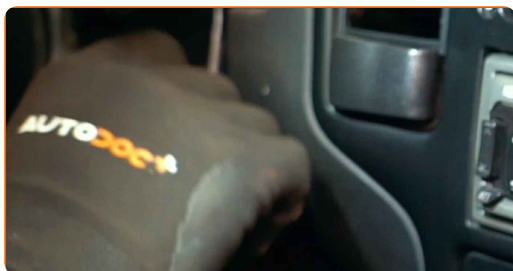
14

Ενεργοποιήστε το σύστημα κλιματισμού. Αυτό απαιτείται για να διασφαλιστεί ότι το τμήμα θα λειτουργήσει σωστά.



15

Απενεργοποιήστε το διακόπτη της ανάφλεξης.



16

Αφαιρέστε το κάλυμμα προστασίας φτερού.

17

Κλείστε το καπό.

**ΜΠΡΆΒΟ!** 

**ΔΕΪΤΕ ΠΕΡΙΣΣΪΤΕΡΕΣ ΟΔΗΓΪΕΣ**



## ΑΥΤΟΔΟC – ΚΟΡΥΦΑΪΑ ΠΟΙΟΤΗΤΑ ΚΑΙ ΠΡΟΣΙΤΆ ΑΝΤΑΛΛΑΚΤΙΚΆ ΑΥΤΟΙΝΉΤΩΝ ΣΤΟ ΔΙΑΔΪΚΤΥΟ

ΕΦΑΡΜΟΓΉ ΓΙΑ ΚΙΝΗΤΆ ΤΟΥ ΑΥΤΟΔΟC: ΑΠΟΚΤΉΣΤΕ ΑΠΪΣΤΕΥΤΕC ΠΡΟCΦΟΡΈC, ΕΝΩ ΚΆΝΕΤΕ ΒΟΛΙΚΈC ΑΓΟΡΈC

**AUTODOC**

GET IT ON  
Google Play

Download on the  
App Store

Download

**ΜΙΑ ΑΠΪΣΤΕΥΤΗ ΓΚΑΜΑ ΑΝΤΑΛΛΑΚΤΙΚΩΝ ΓΙΑ ΤΟ ΑΥΤΟΚΪΝΗΤΟ ΣΑC**

**ΦΪΛΤΡΟ ΚΑΜΠΪΝΑC: ΜΙΑ ΕΥΡΈΙΑ ΠΟΙΚΙΛΪΆ**

### **ⓘ ΔΪΗΛΩCΗ ΑΠΟΠΟΪΗCΗC ΕΥΘΎΝΗC:**

Το έγγραφο περιέχει μόνο γενικές συστάσεις, οι οποίες μπορεί να σας είναι χρήσιμες όταν εκτελείτε εργασίες επισκευής ή αντικατάστασης. Η AUTODOC δεν ευθύνεται για τυχόν απώλειες, τραυματισμούς, ζημιές σε περιουσία, οι οποίες συμβαίνουν κατά τη διάρκεια της διαδικασίας επισκευής ή αντικατάστασης, λόγω λανθασμένης χρήσης ή παρανόησης των παρεχόμενων πληροφοριών.

Η AUTODOC δεν ευθύνεται για πιθανά λάθη και ασάφειες σε αυτόν τον οδηγό. Οι πληροφορίες παρέχονται για ενημερωτικούς σκοπούς και δεν αντικαθιστούν τις συμβουλές ή οδηγίες από ειδικούς.

Η AUTODOC δεν ευθύνεται για τη λανθασμένη ή επικίνδυνη χρήση εξοπλισμού, συσκευών, εργαλείων και ανταλλακτικών. Η AUTODOC συνιστά θερμά να είστε προσεκτικοί και να ακολουθείτε τους κανονισμούς ασφαλείας όταν εκτελείτε εργασίες επισκευής ή αντικατάστασης. Να θυμάστε πως η χρήση χαμηλής ποιότητας ανταλλακτικών δεν εγγυάται το σωστό επίπεδο οδικής ασφάλειας.

© Copyright 2021 – Όλα τα περιεχόμενα αυτής της ιστοσελίδας και ειδικότερα τα κείμενα, οι φωτογραφίες και τα γραφικά, προστατεύονται από τους νόμους περί πνευματικής ιδιοκτησίας. Όλα τα δικαιώματα, συμπεριλαμβανομένης της αντιγραφής, της δημοσίευσης, της επιμέλειας και της μετάφρασης, ανήκουν στην AUTODOC GmbH.