



Πώς να αλλάξετε φίλτρο  
καμπίνας σε **VW**  
**California T6 Microbus**  
**(SGC, SGG, SHC)** -  
Οδηγίες αντικατάστασης

## ΠΑΡΌΜΟΙΟ ΒΊΝΤΕΟ ΟΔΗΓΊΩΝ



Αυτό το βίντεο δείχνει τη διαδικασία αντικατάστασης παρόμοιου ανταλλακτικού αυτοκινήτου σε άλλο όχημα

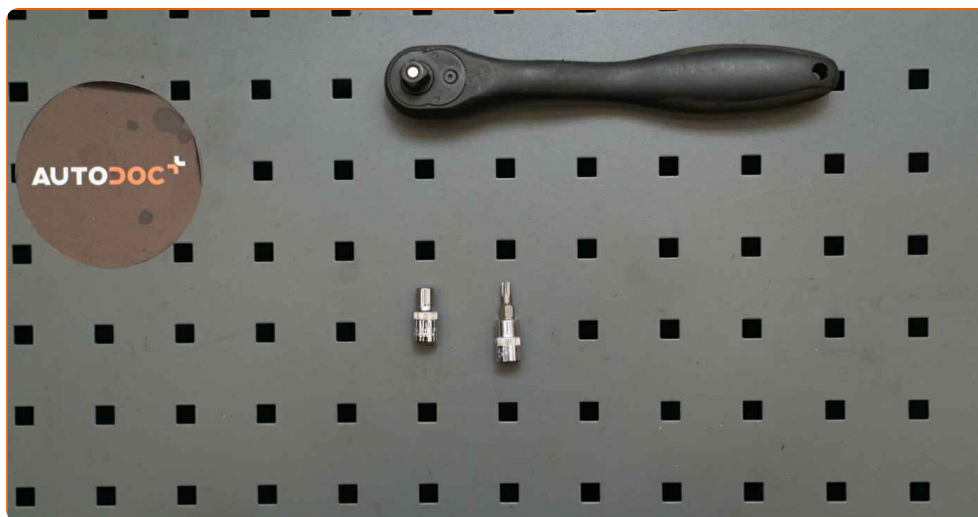
### Σημαντικό!

Η συγκεκριμένη διαδικασία αντικατάστασης, μπορεί να χρησιμοποιηθεί σε: VW California T6 Microbus (SGC, SGG, SHC) 2.0 TDI, VW California T6 Microbus (SGC, SGG, SHC) 2.0 TDI 4motion, VW California T6 Microbus (SGC, SGG, SHC) 2.0 TSI, VW California T6 Microbus (SGC, SGG, SHC) 2.0 TSI 4motion

Η διαδικασία ενδέχεται να έχει μικρές διαφορές ανάλογα με το σχεδιασμό του αυτοκινήτου.

Αυτές οι οδηγίες δημιουργήθηκαν βασισμένες στη διαδικασία αντικατάστασης για παρόμοιο ανταλλακτικό αυτοκινήτου σε: VW Multivan V (7HM, 7HN, 7HF, 7EF, 7EM, 7EN) 1.9 TDI

ΑΝΤΙΚΑΤΑΣΤΑΣΗ: ΦΙΛΤΡΟ ΚΑΜΠΪΝΑΣ - VW  
CALIFORNIA T6 MICROBUS (SGC, SGG, SHC).  
ΕΡΓΑΛΕΙΑ ΠΟΥ ΧΡΕΙΑΖΕΣΤΕ:



- Καρυδάκι # 7
- Καρυδάκι τορξ T20
- Κλειδί Καστάνιας

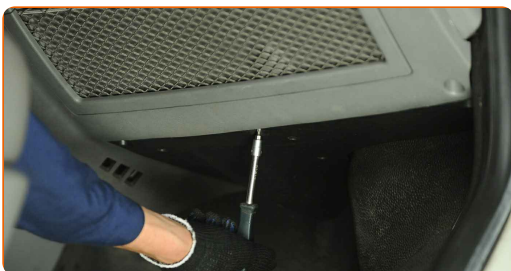
[Αγοράστε εργαλεία](#)

### Αντικατάσταση: φίλτρο καμπίνας - VW California T6 Microbus (SGC, SGG, SHC). Συμβουλή από τους ειδικούς του AUTODOC:

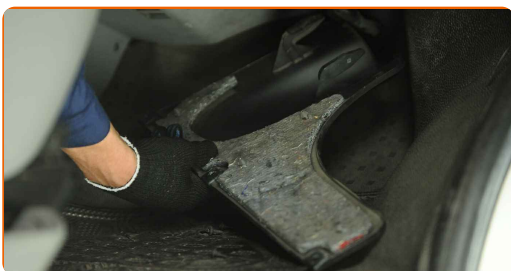
- Αντικαταστήστε το φίλτρο καμπίνας τουλάχιστον μια φορά κάθε έξι μήνες, νωρίς την άνοιξη και το φθινόπωρο.
- Ακολουθήστε τους όρους, τις συστάσεις και τις απαιτήσεις λειτουργίας του τμήματος που ορίζονται από τον κατασκευαστή.
- Αν η εισροή αέρα στην καμπίνα έχει μειωθεί φανερά, αντικαταστήστε το φίλτρο πριν το προγραμματισμένο σέρβις.
- Παρακαλώ σημειώστε: όλες οι εργασίες στο αυτοκίνητο - VW California T6 Microbus (SGC, SGG, SHC) - πρέπει να πραγματοποιηθούν με τον κινητήρα σβηστό.

## ΚΑΝΤΕ ΤΗΝ ΑΝΤΙΚΑΤΑΣΤΑΣΗ ΜΕ ΤΗΝ ΑΚΟΛΟΥΘΗ ΣΕΙΡΑ:

- 1 Ξεβιδώστε τα στοιχεία στερέωσης του πλευρικού καλύμματος της εμπρόσθιας κολώνας. Χρησιμοποιήστε ένα Τορξ T20. Χρησιμοποιήστε μια κασάνια.



- 2 Αφαιρέστε το προστατευτικό κάλυμμα, κάτω από το ντουλαπάκι του συνοδηγού.



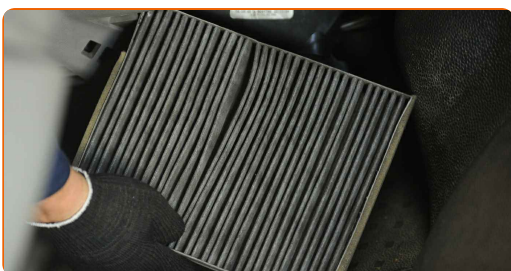
- 3** Ξεβιδώστε τα στοιχεία στερέωσης του καλύμματος του περιβλήματος του φίλτρου καμπίνας. Χρησιμοποιήστε ένα καρυδάκι #7. Χρησιμοποιήστε μια καστίνα.



- 4** Αφαιρέστε το καπάκι του κουτιού του φίλτρου καμπίνας.



- 5** Αφαιρέστε το φίλτρο καμπίνας.



**Αντικατάσταση: φίλτρο καμπίνας - VW California T6 Microbus (SGC, SGG, SHC). Συμβουλή:**

- Μην προσπαθήσετε να καθαρίσετε και να ξαναχρησιμοποιήσετε το φίλτρο - θα επηρεάσει την ποιότητα καθαρισμού του αέρα στο εσωτερικό του αυτοκινήτου.

**6** Τοποθετήστε το φίλτρο καμπίνας στη θέση του.



**Αντικατάσταση: φίλτρο καμπίνας - VW California T6 Microbus (SGC, SGG, SHC). Το AUTODOC συνιστά:**

- Ακολουθήστε τα βελάκια που δείχνουν την κατεύθυνση της ροής του αέρα, επάνω στο φίλτρο.
- Ελέγξτε την σωστή θέση τοποθέτησης του στοιχείου φιλτραρίσματος. Μην το τοποθετείται στραβά.
- Προσοχή! Χρησιμοποιήστε ποιοτικά εξαρτήματα. VW California T6 Microbus (SGC, SGG, SHC)

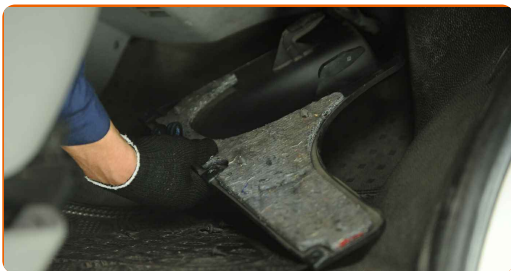
**7** Τοποθετήστε το καπάκι του κουτιού του φίλτρο καμπίνας.



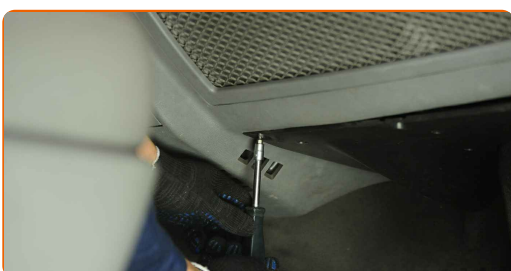
**8** Βιδώστε τα στοιχεία στερέωσης του καλύμματος του περιβλήματος του φίλτρο καμπίνας. Χρησιμοποιήστε ένα καρυδάκι #7. Χρησιμοποιήστε μια καστάνια.



**9** Τοποθετήστε και ασφαλίστε το προστατευτικό καπάκι, κάτω από το ντουλαπάκι του συνοδηγού.



**10** Βιδώστε τα στοιχεία στερέωσης του πλευρικού καλύμματος της εμπρόσθιας κολώνας. Χρησιμοποιήστε ένα Τορξ T20. Χρησιμοποιήστε μια κασάνια.



### Το AUTODOC συνιστά:

- Αντικατάσταση: φίλτρο καμπίνας - VW California T6 Microbus (SGC, SGG, SHC). Μην ασκείτε υπερβολική δύναμη κατά την εγκατάσταση. Αυτό μπορεί να προκαλέσει βλάβη στα στοιχεία στερέωσης.

**11** Ενεργοποιήστε τον διακόπτη της ανάφλεξης.

**12** Ενεργοποιήστε το σύστημα κλιματισμού. Αυτό απαιτείται για να διασφαλιστεί ότι το τμήμα θα λειτουργήσει σωστά.

**13** Απενεργοποιήστε το διακόπτη της ανάφλεξης.

**ΜΠΡΆΒΟ!** 

**ΔΕΪΤΕ ΠΕΡΙΣΣΪΤΕΡΕΣ ΟΔΗΓΪΕΣ**

# AUTODOC – ΚΟΡΥΦΑΙΑ ΠΟΙΟΤΗΤΑ ΚΑΙ ΠΡΟΣΙΤΑ ΑΝΤΑΛΛΑΚΤΙΚΑ ΑΥΤΟΙΝΗΤΩΝ ΣΤΟ ΔΙΑΔΙΚΤΥΟ

**ΕΦΑΡΜΟΓΗ ΓΙΑ ΚΙΝΗΤΑ ΤΟΥ AUTODOC: ΑΠΟΚΤΗΣΤΕ ΑΠΙΣΤΕΥΤΕΣ ΠΡΟΣΦΟΡΕΣ, ΕΝΩ ΚΑΝΕΤΕ ΒΟΛΙΚΕΣ ΑΓΟΡΕΣ**

**AUTODOC**

GET IT ON Google Play

Download on the App Store

Download

**ΜΙΑ ΑΠΙΣΤΕΥΤΗ ΓΚΑΜΑ ΑΝΤΑΛΛΑΚΤΙΚΩΝ ΓΙΑ ΤΟ ΑΥΤΟΚΙΝΗΤΟ ΣΑΣ**

**ΦΙΛΤΡΟ ΚΑΜΠΪΝΑΣ: ΜΙΑ ΕΥΡΕΪΑ ΠΟΙΚΙΛΙΑ**

## **ⓘ ΔΉΛΩΣΗ ΑΠΟΠΟΪΗΣΗΣ ΕΥΘΎΝΗΣ:**

Το έγγραφο περιέχει μόνο γενικές συστάσεις, οι οποίες μπορεί να σας είναι χρήσιμες όταν εκτελείτε εργασίες επισκευής ή αντικατάστασης. Η AUTODOC δεν ευθύνεται για τυχόν απώλειες, τραυματισμούς, ζημιές σε περιουσία, οι οποίες συμβαίνουν κατά τη διάρκεια της διαδικασίας επισκευής ή αντικατάστασης, λόγω λανθασμένης χρήσης ή παρανόησης των παρεχόμενων πληροφοριών.

Η AUTODOC δεν ευθύνεται για πιθανά λάθη και ασάφειες σε αυτόν τον οδηγό. Οι πληροφορίες παρέχονται για ενημερωτικούς σκοπούς και δεν αντικαθιστούν τις συμβουλές ή οδηγίες από ειδικούς.

Η AUTODOC δεν ευθύνεται για τη λανθασμένη ή επικίνδυνη χρήση εξοπλισμού, συσκευών, εργαλείων και ανταλλακτικών. Η AUTODOC συνιστά θερμά να είστε προσεκτικοί και να ακολουθείτε τους κανονισμούς ασφαλείας όταν εκτελείτε εργασίες επισκευής ή αντικατάστασης. Να θυμάστε πως η χρήση χαμηλής ποιότητας ανταλλακτικών δεν εγγυάται το σωστό επίπεδο οδικής ασφάλειας.

© Copyright 2023 – Όλα τα περιεχόμενα αυτής της ιστοσελίδας και ειδικότερα τα κείμενα, οι φωτογραφίες και τα γραφικά, προστατεύονται από τους νόμους περί πνευματικής ιδιοκτησίας. Όλα τα δικαιώματα, συμπεριλαμβανομένης της αντιγραφής, της δημοσίευσης, της επιμέλειας και της μετάφρασης, ανήκουν στην AUTODOC SE.