



Πώς να αλλάξετε αντλία  
νερού σε **VW ILTIS (183)** -  
Οδηγίες αντικατάστασης

## ΠΑΡΌΜΟΙΟ ΒΊΝΤΕΟ ΟΔΗΓΊΩΝ



Αυτό το βίντεο δείχνει τη διαδικασία αντικατάστασης παρόμοιου ανταλλακτικού αυτοκινήτου σε άλλο όχημα

### Σημαντικό!

Η συγκεκριμένη διαδικασία αντικατάστασης, μπορεί να χρησιμοποιηθεί σε:  
VW ILTIS (183) 1.7

Η διαδικασία ενδέχεται να έχει μικρές διαφορές ανάλογα με το σχεδιασμό του αυτοκινήτου.

Αυτές οι οδηγίες δημιουργήθηκαν βασισμένες στη διαδικασία αντικατάστασης για παρόμοιο ανταλλακτικό αυτοκινήτου σε: VW GOLF II (19E, 1G1) 1.6

**ΑΝΤΙΚΑΤΑΣΤΑΣΗ: ΑΝΤΛΙΑ ΝΕΡΟΥ - VW ILTIS (183).  
ΕΡΓΑΛΕΙΑ ΠΟΥ ΧΡΕΙΑΖΕΣΤΕ:**



- Συρματόβουρτσα
- Σπρέι WD-40
- Καθαριστικό σπρέι γενικής χρήσης
- Στεγανοποιητικό
- Δυναμόκλειδο
- Γερμανοπολύγωνο Κλειδί #13
- Καρυδάκι # 7
- Καρυδάκι # 10
- Καρυδάκι # 13
- Καρυδάκι άλεν no.H6
- Κλειδί Καστανίας
- Ξύστρα για τσιμούχες
- Χωνί
- Δοχείο υγρών
- Κάλυμμα φτερού

**Αγοράστε εργαλεία**

**Αντικατάσταση: αντλία νερού - VW ILTIS (183). Συμβουλή από το AUTODOC:**

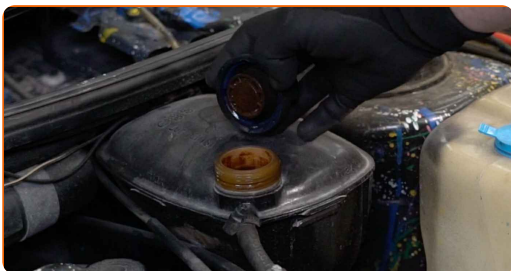
- Ακολουθήστε τους όρους, τις συστάσεις και τις απαιτήσεις λειτουργίας του τμήματος που ορίζονται από τον κατασκευαστή.
- Ελέγξτε την κατάσταση του ψυκτικού και κάντε αντικατάσταση, εάν είναι απαραίτητο.
- Ελέγξτε τον θερμοστάτη και το περίβλημα του θερμοστάτη. Αντικαταστήστε εάν είναι απαραίτητο.
- Παρακαλώ σημειώστε: όλες οι εργασίες στο αυτοκίνητο - VW ILTIS (183) - πρέπει να πραγματοποιηθούν με τον κινητήρα σβηστό.

**ΚΑΝΤΕ ΤΗΝ ΑΝΤΙΚΑΤΑΣΤΑΣΗ ΜΕ ΤΗΝ ΑΚΟΛΟΥΘΗ ΣΕΙΡΑ:**

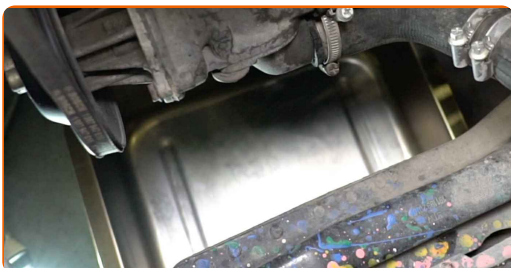
**1** Ανοίξτε το καπό.

**2** Χρησιμοποιήστε ένα κάλυμμα προστασίας φτερού, για να μην προκαλέσετε ζημιές στη βαφή και τα πλαστικά τμήματα του αυτοκινήτου.

**3** Ξεβιδώστε την τάπα του δοχείου διαστολής ψυκτικού υγρού.



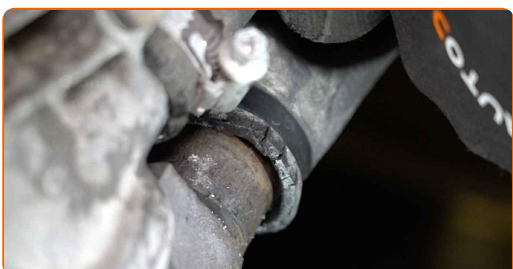
**4** Ετοιμάστε ένα δοχείο για τα υγρά.



- 5 Ξεφίξτε τον σφιγκτήρα (κολάρο) του σωλήνα ψυκτικού υγρού. Χρησιμοποιήστε ένα καρυδάκι #7. Χρησιμοποιήστε μια κασάνια.



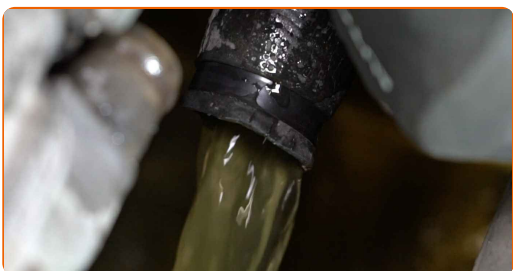
- 6 Αποσυνδέστε τον σωλήνα ψυκτικού υγρού.



### Αντικατάσταση: αντλία νερού - VW ILTIS (183). Συμβουλή:

- Προσοχή! Το ψυκτικό μπορεί να διαρρεύσει από τα κανάλια και το σώμα της αντλίας νερού.

- 7 Αφήστε να σταγγίξει ο κινητήρας από το ψυκτικό.



**Αντικατάσταση: αντλία νερού - VW ILTIS (183). Οι ειδικοί του AUTODOC συνιστούν:**

- Προσοχή! Το ψυκτικό μπορεί να είναι πολύ ζεστό.
- Φοράτε γάντια για να αποφεύγετε την επαφή με καυτά υγρά.
- Όλες οι εργασίες θα πρέπει να γίνουν με τον κινητήρα σβηστό.
- Περιμένετε μέχρι το ψυκτικό να ρέει εντελώς από την οπή αποστράγγισης.

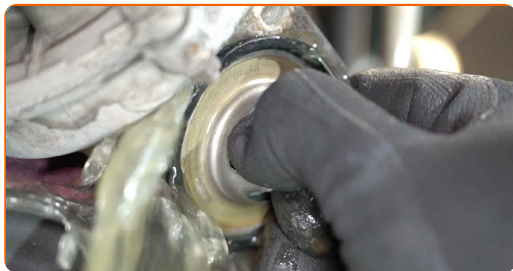
**8** Ξεβιδώστε τα στοιχεία στερέωσης του περιβλήματος θερμοστάτη. Χρησιμοποιήστε ένα καρυδάκι #13. Χρησιμοποιήστε μια καστίνα.



**9** Αφαιρέστε το περίβλημα του θερμοστάτη.



**10** Αφαιρέστε τον θερμοστάτη.

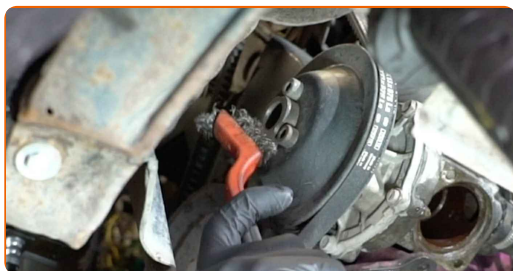


**Το AUTODOC συνιστά:**

- Αντικατάσταση: αντλία νερού - VW ILTIS (183). Μην ασκείτε υπερβολική δύναμη κατά την αφαίρεση του τμήματος, καθώς αυτό μπορεί να του προκαλέσει βλάβη.
- Προσοχή! Το ψυκτικό μπορεί να διαρρεύσει από τις γραμμές ψυκτικού και το περίβλημα του θερμοστάτη.

**11**

Καθαρίστε το στοιχείο στερέωσης της τροχαλίας της αντλίας νερού. Χρησιμοποιήστε μια συρματόβουρτσα. Χρησιμοποιήστε σπρέι WD-40.



**12**

Καθαρίστε το στοιχείο στερέωσης της τροχαλίας της αντλίας νερού. Χρησιμοποιήστε ένα Άλεν Νο.Η6. Χρησιμοποιήστε μια καστάνια.

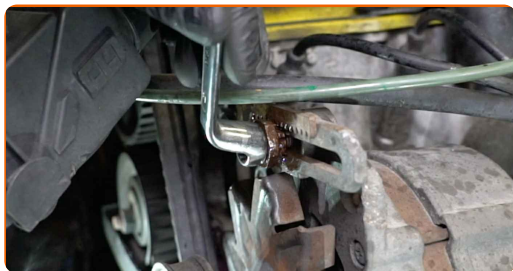


**13**

Καθαρίστε τα στοιχεία στερέωσης του δυναμό. Χρησιμοποιήστε μια συρματόβουρτσα. Χρησιμοποιήστε σπρέι WD-40.



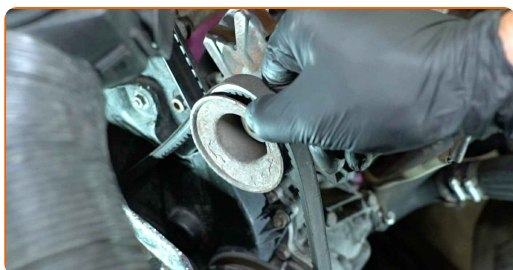
**14** Χαλαρώστε τα στοιχεία στερέωσης του δυναμό. Χρησιμοποιήστε ένα γερμανοπολύγωνο #13.



**15** Μετακινήστε τη γεννήτρια (δυναμό) στην άκρη.



**16** Αφαιρέστε τον ιμάντα τύπου V.



**17** Αφαιρέστε την τροχαλία της αντλίας νερού.

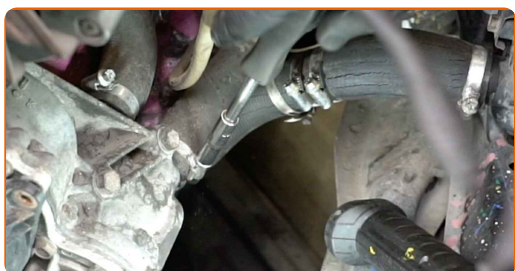


**18** Ξεβιδώστε τα στοιχεία στερέωσης του περιβλήματος της αντλίας (τρόμπας) νερού. Χρησιμοποιήστε ένα καρυδάκι #10. Χρησιμοποιήστε μια κασάνια.

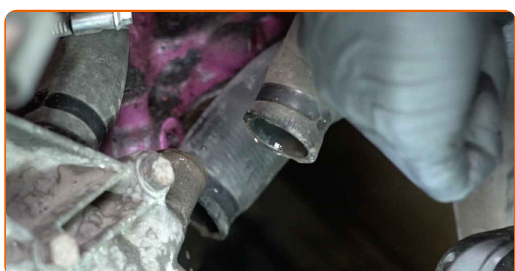




- 19** Ξεσφίξτε τον σφιγκτήρα (κολάρο) του σωλήνα ψυκτικού υγρού. Χρησιμοποιήστε ένα καρυδάκι #7. Χρησιμοποιήστε μια κασάνια.



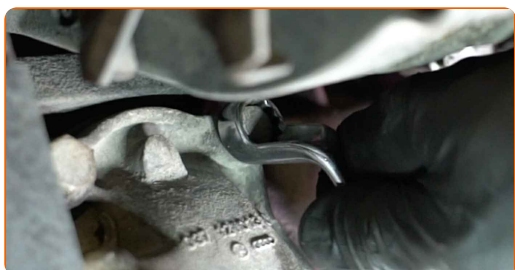
- 20** Αποσυνδέστε τον σωλήνα ψυκτικού υγρού.



**Αντικατάσταση: αντλία νερού - VW ILTIS (183). Συμβουλή από το AUTODOC:**

- Προσοχή! Το ψυκτικό μπορεί να διαρρεύσει από τα κανάλια και το σώμα της αντλίας νερού.

- 21** Ξεβιδώστε τα στοιχεία στερέωσης της αντλίας νερού. Χρησιμοποιήστε ένα γερμανοπολύγωνο #13. Χρησιμοποιήστε ένα καρυδάκι #13. Χρησιμοποιήστε μια κασάνια.



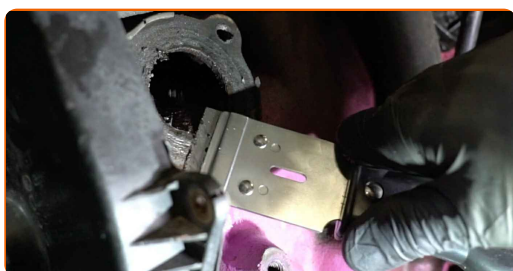
**22** Αφαιρέστε την αντλία νερού.



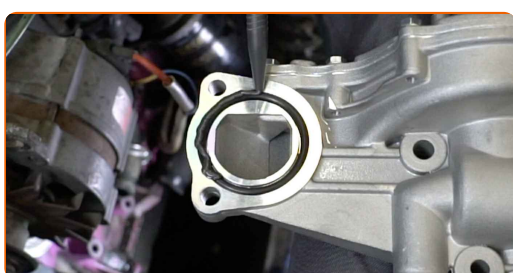
**Αντικατάσταση: αντλία νερού - VW ILTIS (183). Το AUTODOC συνιστά:**

- Προσοχή! Το ψυκτικό μπορεί να διαρρεύσει από τα κανάλια και το σώμα της αντλίας νερού.

**23** Καθαρίστε τη βάση τοποθέτησης της αντλίας νερού. Χρησιμοποιήστε μια ξύστρα για τσιμούχες. Χρησιμοποιήστε ένα σπρέι καθαρισμού γενικής χρήσης.



**24** Επεξεργαστείτε τη βάση τοποθέτησης της αντλίας νερού. Χρησιμοποιήστε ένα στεγανοποιητικό υλικό.



**25** Τοποθετήστε την καινούρια αντλία νερού.



**26** Σφίξτε τα μέσα στερέωσης της αντλίας νερού. Χρησιμοποιήστε ένα γερμανοπολύγωνο #13. Χρησιμοποιήστε ένα καρυδάκι #13. Χρησιμοποιήστε ένα δυναμόκλειδο. Σφίξτε τη με ροπή 14 Nm.



**27** Συνδέστε τον σωλήνα ψυκτικού υγρού.



**28** Ασφαλίστε τον σφιγκτήρα του σωλήνα ψυκτικού υγρού. Χρησιμοποιήστε ένα καρυδάκι #7. Χρησιμοποιήστε μια καστανία.



**29** Τοποθετήστε την τροχαλία της αντλίας νερού.



**30** Τοποθετήστε τον ιμάντα τύπου V.



**31** Τοποθετήστε τη γεννήτρια (δυναμό) στη θέση της.



**32** Σφίξτε τα στοιχεία στερέωσης του δυναμό. Χρησιμοποιήστε ένα καρυδάκι #13. Χρησιμοποιήστε ένα δυναμόκλειδο. Σφίξτε τη με ροπή 10 Nm.

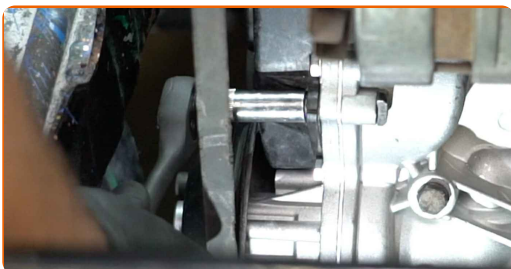


**33** Σφίξτε το στοιχείο στερέωσης της τροχαλίας αντλίας νερού. Χρησιμοποιήστε ένα Άλεν No.H6. Χρησιμοποιήστε ένα δυναμόκλειδο. Σφίξτε τη με ροπή 9 Nm.



34

Βιδώστε τα στοιχεία στερέωσης του περιβλήματος της αντλίας νερού. Χρησιμοποιήστε ένα καρυδάκι #10. Χρησιμοποιήστε μια κασάνια.



35

Τοποθετήστε τον θερμοστάτη.



### Το AUTODOC συνιστά:

- Αντικατάσταση: αντλία νερού - VW ILTIS (183). Μην ασκείτε υπερβολική δύναμη κατά την εγκατάσταση. Αυτό μπορεί να προκαλέσει βλάβη στο τμήμα.

36

Τοποθετήστε το περίβλημα του θερμοστάτη.



- 37** Σφίξτε τα στοιχεία στερέωσης του περιβλήματος του θερμοστάτη. Χρησιμοποιήστε ένα καρυδάκι #10. Χρησιμοποιήστε ένα δυναμόκλειδο. Σφίξτε τη με ροπή 13 Nm.



- 38** Συνδέστε τον σωλήνα ψυκτικού υγρού.



- 39** Ασφαλίστε τον σφιγκτήρα του σωλήνα ψυκτικού υγρού. Χρησιμοποιήστε ένα καρυδάκι #7. Χρησιμοποιήστε μια κασάνια.



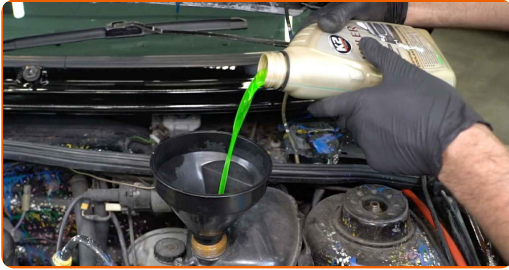
- 40** Αφαιρέστε την τάπα του δοχείου διαστολής ψυκτικού υγρού.

- 41** Εισάγετε το χωνί.



42

Ρίξτε το ψυκτικό υγρό στο δοχείο διαστολής ψυκτικού.



**Αντικατάσταση: αντλία νερού - VW ILTIS (183). Οι επαγγελματίες συνιστούν:**

- Χρησιμοποιήστε μόνο τα προϊόντα που συνιστά ο κατασκευαστής.
- Η στάθμη του ψυκτικού υγρού πρέπει να είναι στην ένδειξη MAX.
- Περιμένετε μέχρι να βγει ο αέρας από το σύστημα.

43

Αφήστε τον κινητήρα να δουλέψει για λίγο. Αυτό είναι απαραίτητο για να αφαιρέσετε τον υπόλοιπο αέρα από το σύστημα ψύξης και να ελέγξετε αν τα εξαρτήματα λειτουργούν σωστά.

44

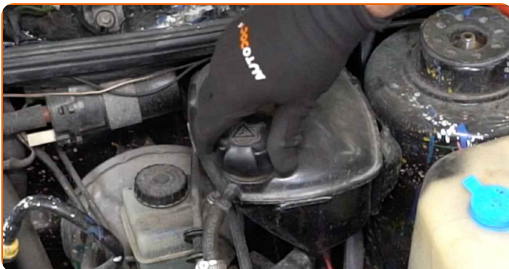
Σβήστε τον κινητήρα.

45

Τοποθετήστε την τάπα του δοχείου διαστολής ψυκτικού.

46

Βιδώστε την τάπα του δοχείου διαστολής ψυκτικού.



47

Αφαιρέστε το κάλυμμα προστασίας φτερού.

48

Κλείστε το καπό.

**ΜΠΡΆΒΟ!** 

**ΔΕΪΤΕ ΠΕΡΙΣΣΪΤΕΡΕΣ ΟΔΗΓΪΕΣ**



# AUTODOC – ΚΟΡΥΦΑΙΑ ΠΟΙΟΤΗΤΑ ΚΑΙ ΠΡΟΣΙΤΑ ΑΝΤΑΛΛΑΚΤΙΚΑ ΑΥΤΟΙΝΗΤΩΝ ΣΤΟ ΔΙΑΔΙΚΤΥΟ

**ΕΦΑΡΜΟΓΗ ΓΙΑ ΚΙΝΗΤΑ ΤΟΥ AUTODOC: ΑΠΟΚΤΗΣΤΕ ΑΠΙΣΤΕΥΤΕΣ ΠΡΟΣΦΟΡΕΣ, ΕΝΩ ΚΑΝΕΤΕ ΒΟΛΙΚΕΣ ΑΓΟΡΕΣ**

**AUTODOC**

GET IT ON Google Play

Download on the App Store

Download

**ΜΙΑ ΑΠΙΣΤΕΥΤΗ ΓΚΑΜΑ ΑΝΤΑΛΛΑΚΤΙΚΩΝ ΓΙΑ ΤΟ ΑΥΤΟΚΙΝΗΤΟ ΣΑΣ**

**ΑΝΤΛΙΑ ΝΕΡΟΥ: ΜΙΑ ΕΥΡΕΙΑ ΠΟΙΚΙΛΙΑ**

## **ⓘ ΔΗΛΩΣΗ ΑΠΟΠΟΪΗΣΗΣ ΕΥΘΥΝΗΣ:**

Το έγγραφο περιέχει μόνο γενικές συστάσεις, οι οποίες μπορεί να σας είναι χρήσιμες όταν εκτελείτε εργασίες επισκευής ή αντικατάστασης. Η AUTODOC δεν ευθύνεται για τυχόν απώλειες, τραυματισμούς, ζημιές σε περιουσία, οι οποίες συμβαίνουν κατά τη διάρκεια της διαδικασίας επισκευής ή αντικατάστασης, λόγω λανθασμένης χρήσης ή παρανόησης των παρεχόμενων πληροφοριών.

Η AUTODOC δεν ευθύνεται για πιθανά λάθη και ασάφειες σε αυτόν τον οδηγό. Οι πληροφορίες παρέχονται για ενημερωτικούς σκοπούς και δεν αντικαθιστούν τις συμβουλές ή οδηγίες από ειδικούς.

Η AUTODOC δεν ευθύνεται για τη λανθασμένη ή επικίνδυνη χρήση εξοπλισμού, συσκευών, εργαλείων και ανταλλακτικών. Η AUTODOC συνιστά θερμά να είστε προσεκτικοί και να ακολουθείτε τους κανονισμούς ασφαλείας όταν εκτελείτε εργασίες επισκευής ή αντικατάστασης. Να θυμάστε πως η χρήση χαμηλής ποιότητας ανταλλακτικών δεν εγγυάται το σωστό επίπεδο οδικής ασφάλειας.

© Copyright 2022 – Όλα τα περιεχόμενα αυτής της ιστοσελίδας και ειδικότερα τα κείμενα, οι φωτογραφίες και τα γραφικά, προστατεύονται από τους νόμους περί πνευματικής ιδιοκτησίας. Όλα τα δικαιώματα, συμπεριλαμβανομένης της αντιγραφής, της δημοσίευσης, της επιμέλειας και της μετάφρασης, ανήκουν στην AUTODOC GmbH.