

AUTODOC CLUB

Πώς να αλλάξετε
ελατήρια ανάρτησης
πίσω σε **VW Jetta IV (162,
163, AV3, AV2)** - Οδηγίες
αντικατάστασης

ΠΑΡΌΜΟΙΟ ΒΊΝΤΕΟ ΟΔΗΓΊΩΝ



Αυτό το βίντεο δείχνει τη διαδικασία αντικατάστασης παρόμοιου ανταλλακτικού αυτοκινήτου σε άλλο όχημα

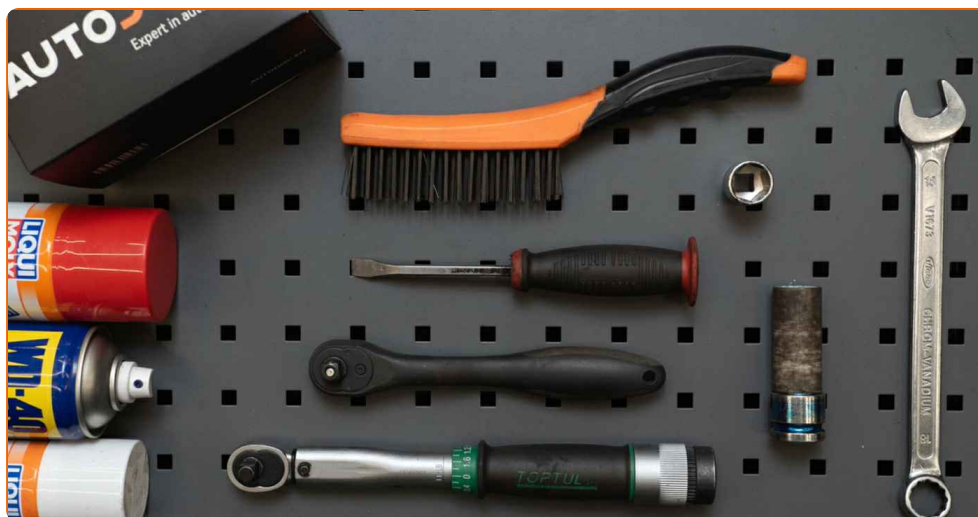
Σημαντικό!

Η συγκεκριμένη διαδικασία αντικατάστασης, μπορεί να χρησιμοποιηθεί σε: VW Jetta IV (162, 163, AV3, AV2) 1.2 TSI, VW Jetta IV (162, 163, AV3, AV2) 1.6 TDI, VW Jetta IV (162, 163, AV3, AV2) 2.0 TDI, VW Jetta IV (162, 163, AV3, AV2) 1.4 TSI, VW Jetta IV (162, 163, AV3, AV2) 2.0 TSI, VW Jetta IV (162, 163, AV3, AV2) 2.5, VW Jetta IV (162, 163, AV3, AV2) 2.0, VW Jetta IV (162, 163, AV3, AV2) 1.4 TSI Hybrid, VW Jetta IV (162, 163, AV3, AV2) 1.6, VW Jetta IV (162, 163, AV3, AV2) 1.8 TSI, VW Jetta IV (162, 163, AV3, AV2) 1.2 TSI 16V

Η διαδικασία ενδέχεται να έχει μικρές διαφορές ανάλογα με το σχεδιασμό του αυτοκινήτου.

Αυτές οι οδηγίες δημιουργήθηκαν βασισμένες στη διαδικασία αντικατάστασης για παρόμοιο ανταλλακτικό αυτοκινήτου σε: SKODA Octavia II Combi (1Z5) 1.8 TSI

**ΑΝΤΙΚΑΤΑΣΤΑΣΗ: ΕΛΑΤΗΡΙΑ ΑΝΑΡΤΗΣΗΣ - VW
 JETTA IV (162, 163, AV3, AV2). ΛΙΣΤΑ ΤΩΝ
 ΕΡΓΑΛΕΙΩΝ ΠΟΥ ΘΑ ΧΡΕΙΑΣΤΕΙΤΕ:**



- Συρματόβουρτσα
- Σπρέι WD-40
- Καθαριστικό φρένων
- Υγρό χαλκού
- Γερμανοπολύγωνο Κλειδί #18
- Καρυδάκι # 18
- Κρουστικό καρυδάκι για μπουλονόκλειδο #17
- Κλειδί Καστάνιας
- Δυναμόκλειδο
- Λοστός
- Υδραυλικός σασμανόγρυλος
- Σφήνα τροχού

Αγοράστε εργαλεία

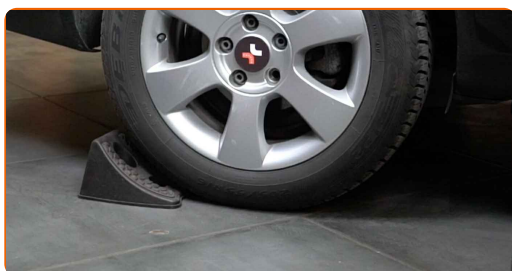
**Αντικατάσταση: ελατήρια ανάρτησης - VW Jetta IV (162, 163, AV3, AV2).
Το AUTODOC συνιστά:**

- Και τα δυο σπειροειδή ελατήρια της οπίσθιας ανάρτησης, θα πρέπει να αντικαθίστανται ταυτόχρονα.
- Η διαδικασία αντικατάστασης είναι η ίδια, τόσο για το αριστερό όσο και για το δεξιό σπειροειδές ελατήριο της οπίσθιας ανάρτησης.
- Όλες οι εργασίες θα πρέπει να γίνουν με τον κινητήρα σβηστό.

ΑΝΤΙΚΑΤΑΣΤΑΣΗ: ΕΛΑΤΗΡΙΑ ΑΝΑΡΤΗΣΗΣ - VW JETTA IV (162, 163, AV3, AV2). ΠΡΟΤΕΙΝΟΜΕΝΗ ΣΕΙΡΑ ΒΗΜΑΤΩΝ:

1

Ασφαλίστε τους τροχούς με τάκους.



2

Ξεσφίξτε τα μπουλόνια στερέωσης του τροχού. Χρησιμοποιήστε κρουστικό καρυδάκι για μπουλονόκλειδο No #17.



3

Σηκώστε το πίσω μέρος του αυτοκινήτου και στερεώστε το σε στηρίγματα.

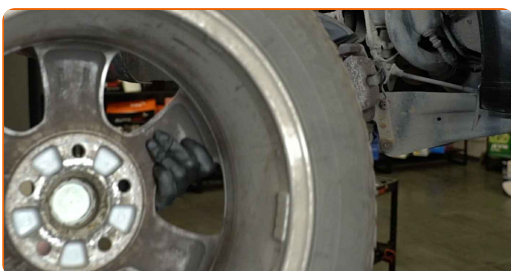
4 Ξεσφίξτε τα μπουλόνια του τροχού.



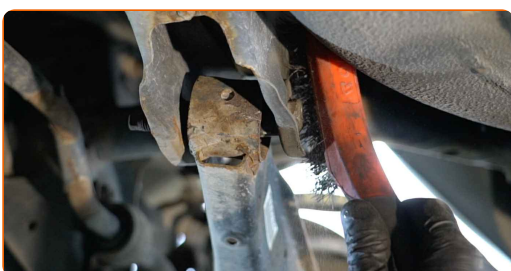
Αντικατάσταση: ελατήρια ανάρτησης - VW Jetta IV (162, 163, AV3, AV2). Συμβουλή:

- Για να αποφύγετε τυχόν τραυματισμούς, κρατήστε τον τροχό όσο θα ξεβιδώνετε τα μπουλόνια.

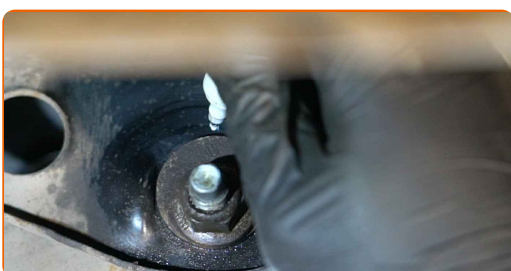
5 Αφαιρέστε τον τροχό.



6 Καθαρίστε όλα τα συνδετικά σημεία του ψαλιδιού. Χρησιμοποιήστε μια συρματόβουρτσα. Χρησιμοποιήστε σπρέι WD-40.



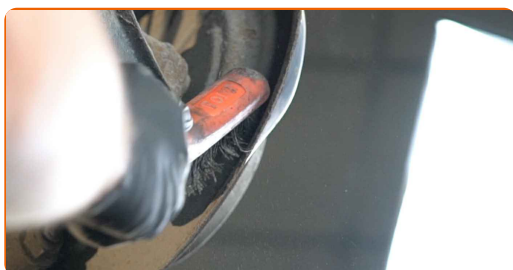
7 Κάντε το κατάλληλο σημάδι επάνω στη βίδα ρύθμισης της γωνίας κάμπερ.



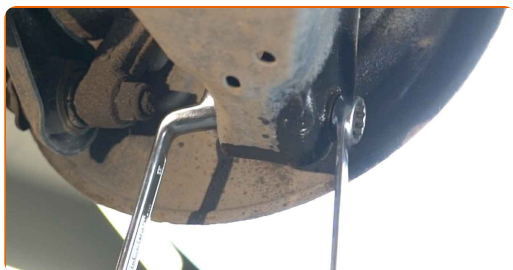
- 8** Ξεβιδώστε το παξιμάδι του ψαλιδιού από τη γέφυρα. Χρησιμοποιήστε ένα γερμανοπολύγωνο #18. Χρησιμοποιήστε ένα καρυδάκι #18. Χρησιμοποιήστε μια καστάνια.



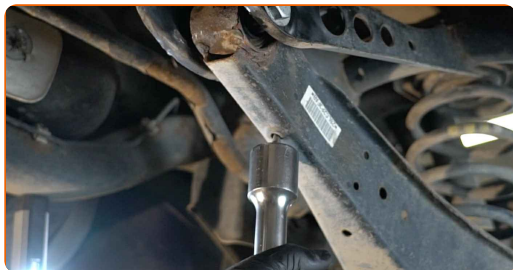
- 9** Καθαρίστε όλα τα συνδετικά σημεία του ψαλιδιού. Χρησιμοποιήστε μια συρματόβουρτσα. Χρησιμοποιήστε σπρέι WD-40.



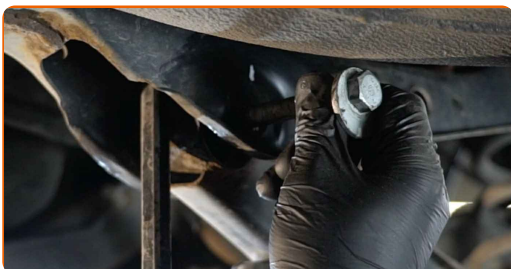
- 10** Ξεβιδώστε το στοιχείο στερέωσης που συνδέει το βραχίονα ελέγχου με το οπίσθιο μουαγιέ. Χρησιμοποιήστε ένα γερμανοπολύγωνο #18 (2 τεμάχια).



- 11** Στηρίξτε το ψαλίδι. Χρησιμοποιήστε ένα υδραυλικό γρύλο σασμάν.



- 12** Αφαιρέστε τη βίδα στερέωσης. Χρησιμοποιήστε ένα γερμανοπολύγωνο #18. Χρησιμοποιήστε ένα λοστό.



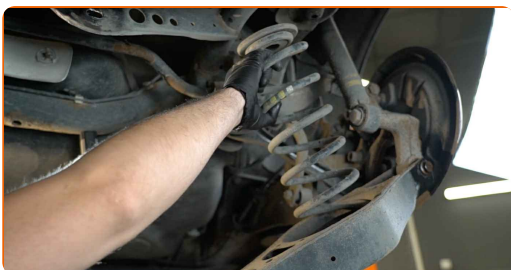
- 13** Βγάλτε το στήριγμα κάτω από το ψαλίδι. Χρησιμοποιήστε ένα λοστό.



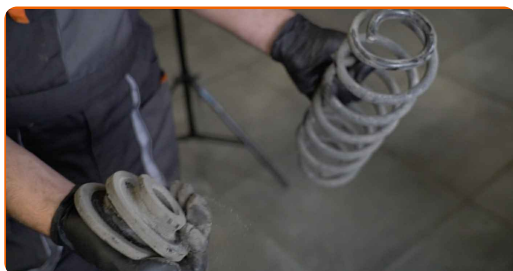
Το AUTODOC συνιστά:

- Αντικατάσταση: ελατήρια ανάρτησης - VW Jetta IV (162, 163, AV3, AV2). Χαμηλώστε τον γρύλο μετάδοσης απαλά, χωρίς τραντάγματα, για να αποφύγετε την πρόκληση βλαβών στα εξαρτήματα και τους μηχανισμούς.

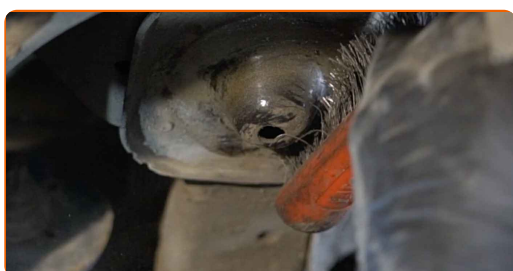
- 14** Τραβήξτε προς τα κάτω το βραχίονα ελέγχου της ανάρτησης. Αφαιρέστε το ελατήριο.



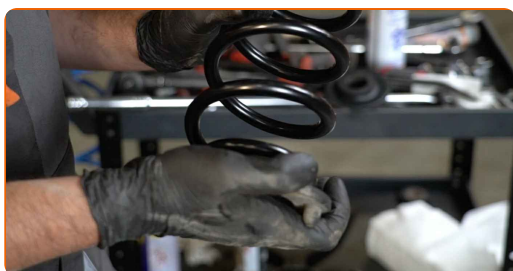
15 Αφαιρέστε τον ελαστικό αποστάτη του ελατηρίου.



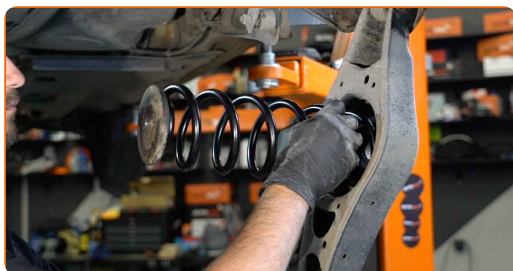
16 Καθαρίστε τις βάσεις τοποθέτησης του σπειροειδούς ελατηρίου. Χρησιμοποιήστε μια συρματόβουρτσα. Χρησιμοποιήστε σπρέι WD-40.



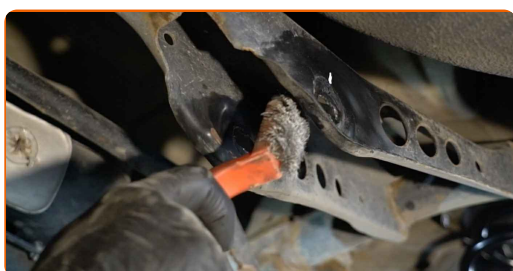
17 Τοποθετήστε τον ελαστικό αποστάτη στο καινούριο ελικοειδές ελατήριο.



18 Τοποθετήστε το σπειροειδές ελατήριο, μαζί με τις ελαστικές βάσεις στις θέσεις τοποθέτησής του.



19 Καθαρίστε τις βάσεις τοποθέτησης και το σπείρωμα του ψαλιδιού της ανάρτησης. Χρησιμοποιήστε μια συρματόβουρτσα. Χρησιμοποιήστε σπρέι WD-40.



20 Στηρίξτε το ψαλίδι. Χρησιμοποιήστε ένα υδραυλικό γρύλο σασμάν. Χρησιμοποιήστε ένα λοστό.



21 Τοποθετήστε τη βίδα στερέωσης.



22 Ρυθμίστε τη θέση της βίδας ευθυγράμμισης με βάση τη σήμανση.



23 Βιδώστε το στοιχείο στερέωσης που συνδέει τον βραχίονα ελέγχου με το υποπλαίσιο. Χρησιμοποιήστε ένα καρυδάκι #18. Χρησιμοποιήστε μια καστάνια.



24 Βγάλτε το στήριγμα κάτω από το ψαλίδι.

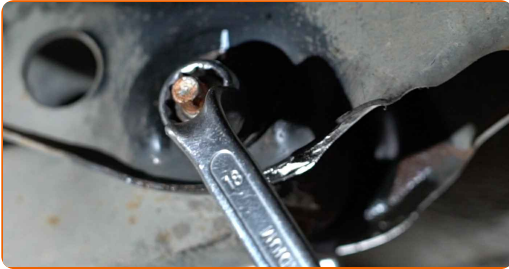


**Αντικατάσταση: ελατήρια ανάρτησης - VW Jetta IV (162, 163, AV3, AV2).
Οι ειδικοί του AUTODOC συνιστούν:**

- Χαμηλώστε τον υδραυλικό γρύλο σασμάν, σιγά-σιγά, χωρίς τραντάγματα, για να αποφύγετε τυχόν ζημιές στις μονάδες και τους μηχανισμούς.

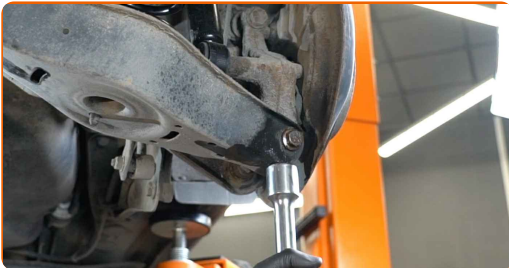
25

Βιδώστε το στοιχείο στερέωσης που συνδέει τον βραχίονα ελέγχου με το υποπλαίσιο. Χρησιμοποιήστε ένα γερμανοπολύγωνο #18 (2 τεμάχια).



26

Στηρίξτε το ψαλίδι. Χρησιμοποιήστε ένα υδραυλικό γρύλο σασμάν.



27

Βιδώστε το στοιχείο στερέωσης που συνδέει τον βραχίονα ελέγχου με τον πίσω ακραξόνιο. Χρησιμοποιήστε ένα γερμανοπολύγωνο #18 (2 τεμάχια).

28

Σφίξτε το στοιχείο στερέωσης που συνδέει το ψαλίδι της ανάρτησης με το οπίσθιο μωαγιέ. Χρησιμοποιήστε ένα γερμανοπολύγωνο #18. Χρησιμοποιήστε ένα καρυδάκι #18. Χρησιμοποιήστε ένα δυναμόκλειδο. Σφίξτε τη με ροπή 90 Nm.+90°

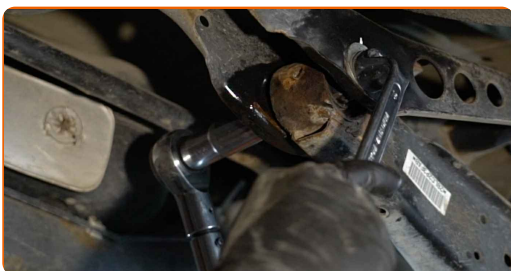


Το AUTODOC συνιστά:

- Προσοχή! Βεβαιωθείτε ότι χρησιμοποιείτε καινούρια στοιχεία στερέωσης.

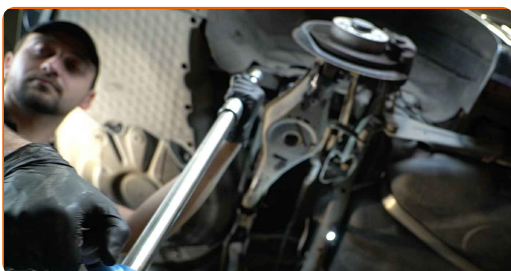
29

Βιδώστε το παξιμάδι του ψαλιδιού στη γέφυρα. Χρησιμοποιήστε ένα γερμανοπολύγωνο #18. Χρησιμοποιήστε ένα καρνδάκι #18. Χρησιμοποιήστε ένα δυναμόκλειδο. Σφίξτε τη με ροπή 95 Nm.



30

Βγάλτε το στήριγμα κάτω από το ψαλίδι.

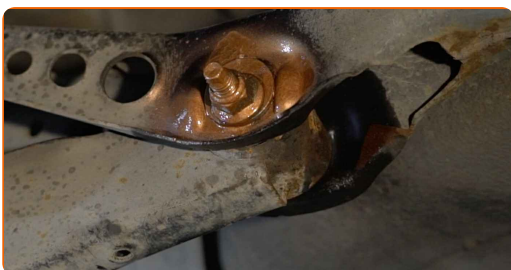


Το AUTODOC συνιστά:

- VW Jetta IV (162, 163, AV3, AV2) - Μη χαμηλώνετε απότομα τον γρόλο μετάδοσης, για να αποφύγετε την πρόκληση βλαβών στα εξαρτήματα και τους μηχανισμούς του αυτοκινήτου.

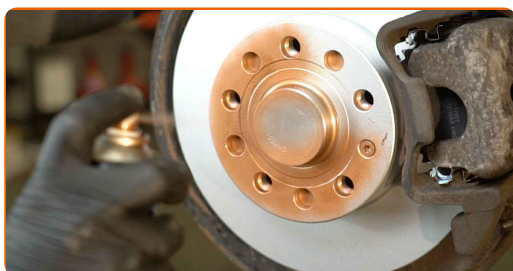
31

Περάστε από επεξεργασία τα στοιχεία στερέωσης του αμορτισέρ. Περάστε όλα τα συνδετικά σημεία του ψαλιδιού. Χρησιμοποιήστε γράσο χαλκού.



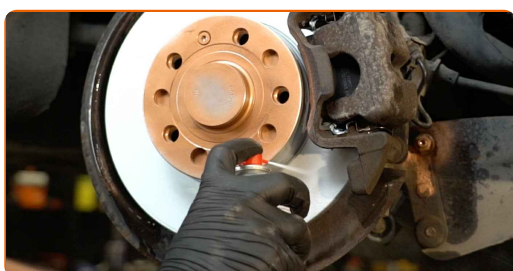
32

Επεξεργαστείτε την επιφάνεια που ακουμπά ο δίσκος του φρένου στη ζάντα του τροχού. Χρησιμοποιήστε γράσο χαλκού.



33

Καθαρίστε την επιφάνεια του δίσκου των φρένων. Χρησιμοποιήστε καθαριστικό φρένων.

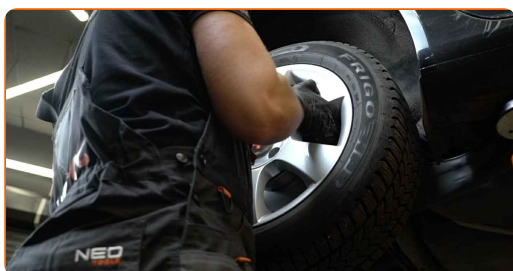


**Αντικατάσταση: ελατήρια ανάρτησης - VW Jetta IV (162, 163, AV3, AV2).
Οι επαγγελματίες συνιστούν:**

- Περιμένετε μερικά λεπτά, αφού περάσετε το σπρέι.

34

Τοποθετήστε τον τροχό.



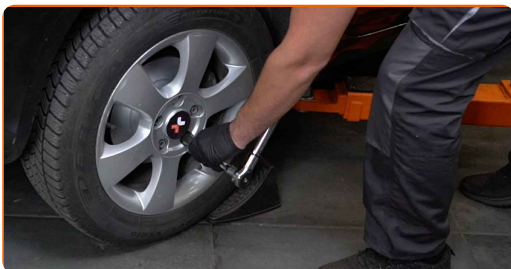
Το AUTODOC συνιστά:

- Προειδοποίηση! Για να αποφύγετε τραυματισμούς, κρατήστε τον τροχό ενώ βιδώνετε τα μπουλόνια στερέωσης στο αυτοκίνητο. VW Jetta IV (162, 163, AV3, AV2)

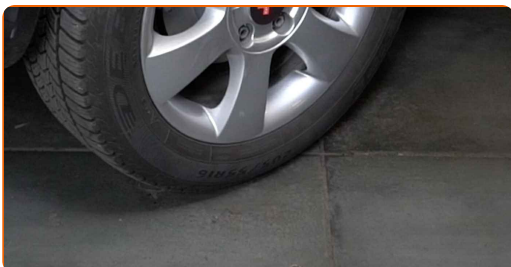
35 Βιδώστε τα μπουλόνια του τροχού. Χρησιμοποιήστε κρουστικό καρυδάκι για μπουλονόκλειδο No #17.



36 Χαμηλώστε το αυτοκίνητο και χρησιμοποιήστε σταυρό, προκειμένου να σφίξετε τα μπουλόνια των τροχών. Χρησιμοποιήστε κρουστικό καρυδάκι για μπουλονόκλειδο No #17. Χρησιμοποιήστε ένα δυναμόκλειδο. Σφίξτε τη με ροπή 120 Nm.



37 Αφαιρέστε τους γρύλους και τους τάκους.



ΜΠΡΆΒΟ! 

ΔΕΪΤΕ ΠΕΡΙΣΣΪΤΕΡΕΣ ΟΔΗΓΪΕΣ

AUTODOC – ΚΟΡΥΦΑΙΑ ΠΟΙΟΤΗΤΑ ΚΑΙ ΠΡΟΣΙΤΑ ΑΝΤΑΛΛΑΚΤΙΚΑ ΑΥΤΟΙΝΗΤΩΝ ΣΤΟ ΔΙΑΔΙΚΤΥΟ

ΕΦΑΡΜΟΓΗ ΓΙΑ ΚΙΝΗΤΑ ΤΟΥ AUTODOC: ΑΠΟΚΤΗΣΤΕ ΑΠΙΣΤΕΥΤΕΣ ΠΡΟΣΦΟΡΕΣ, ΕΝΩ ΚΑΝΕΤΕ ΒΟΛΙΚΕΣ ΑΓΟΡΕΣ

AUTODOC

GET IT ON Google Play

Download on the App Store

Download

ΜΙΑ ΑΠΙΣΤΕΥΤΗ ΓΚΑΜΑ ΑΝΤΑΛΛΑΚΤΙΚΩΝ ΓΙΑ ΤΟ ΑΥΤΟΚΙΝΗΤΟ ΣΑΣ

ΕΛΑΤΗΡΙΑ ΑΝΑΡΤΗΣΗΣ: ΜΙΑ ΕΥΡΕΪΑ ΠΟΙΚΙΛΙΑ

ⓘ ΔΗΛΩΣΗ ΑΠΟΠΟΪΗΣΗΣ ΕΥΘΥΝΗΣ:

Το έγγραφο περιέχει μόνο γενικές συστάσεις, οι οποίες μπορεί να σας είναι χρήσιμες όταν εκτελείτε εργασίες επισκευής ή αντικατάστασης. Η AUTODOC δεν ευθύνεται για τυχόν απώλειες, τραυματισμούς, ζημιές σε περιουσία, οι οποίες συμβαίνουν κατά τη διάρκεια της διαδικασίας επισκευής ή αντικατάστασης, λόγω λανθασμένης χρήσης ή παρανόησης των παρεχόμενων πληροφοριών.

Η AUTODOC δεν ευθύνεται για πιθανά λάθη και ασάφειες σε αυτόν τον οδηγό. Οι πληροφορίες παρέχονται για ενημερωτικούς σκοπούς και δεν αντικαθιστούν τις συμβουλές ή οδηγίες από ειδικούς.

Η AUTODOC δεν ευθύνεται για τη λανθασμένη ή επικίνδυνη χρήση εξοπλισμού, συσκευών, εργαλείων και ανταλλακτικών. Η AUTODOC συνιστά θερμά να είστε προσεκτικοί και να ακολουθείτε τους κανονισμούς ασφαλείας όταν εκτελείτε εργασίες επισκευής ή αντικατάστασης. Να θυμάστε πως η χρήση χαμηλής ποιότητας ανταλλακτικών δεν εγγυάται το σωστό επίπεδο οδικής ασφάλειας.

© Copyright 2023 – Όλα τα περιεχόμενα αυτής της ιστοσελίδας και ειδικότερα τα κείμενα, οι φωτογραφίες και τα γραφικά, προστατεύονται από τους νόμους περί πνευματικής ιδιοκτησίας. Όλα τα δικαιώματα, συμπεριλαμβανομένης της αντιγραφής, της δημοσίευσης, της επιμέλειας και της μετάφρασης, ανήκουν στην AUTODOC SE.