



Πώς να αλλάξετε καπακι
θερμοστατη σε **VW Lupo**
(6X1, 6E1) - Οδηγίες
αντικατάστασης

ΠΑΡΌΜΟΙΟ ΒΊΝΤΕΟ ΟΔΗΓΊΩΝ



Αυτό το βίντεο δείχνει τη διαδικασία αντικατάστασης παρόμοιου ανταλλακτικού αυτοκινήτου σε άλλο όχημα

Σημαντικό!

Η συγκεκριμένη διαδικασία αντικατάστασης, μπορεί να χρησιμοποιηθεί σε:
VW Lupo (6X1, 6E1) 1.7 SDI

Η διαδικασία ενδέχεται να έχει μικρές διαφορές ανάλογα με το σχεδιασμό του αυτοκινήτου.

Αυτές οι οδηγίες δημιουργήθηκαν βασισμένες στη διαδικασία αντικατάστασης για παρόμοιο ανταλλακτικό αυτοκινήτου σε: VW GOLF II (19E, 1G1) 1.6

**ΑΝΤΙΚΑΤΑΣΤΑΣΗ: ΚΑΠΑΚΙ ΘΕΡΜΟΣΤΑΤΗ - VW LUPO
(6X1, 6E1). ΕΡΓΑΛΕΙΑ ΠΟΥ ΊΣΩΣ ΧΡΕΙΑΣΤΕΙΤΕ:**



- Δυναμόκλειδο
- Καρυδάκι # 7
- Καρυδάκι # 10
- Καρυδάκι # 13
- Κλειδί Καστανίας
- Δοχείο υγρών
- Χωνί
- Κάλυμμα φτερού

Αγοράστε εργαλεία

Αντικατάσταση: καπακι θερμοστατη - VW Lupo (6X1, 6E1). Συμβουλή από το AUTODOC:

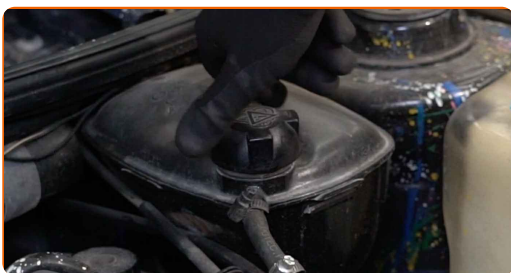
- Ακολουθήστε τους όρους, τις συστάσεις και τις απαιτήσεις λειτουργίας του τμήματος που ορίζονται από τον κατασκευαστή.
- Ελέγξτε την κατάσταση του ψυκτικού και κάντε αντικατάσταση, εάν είναι απαραίτητο.
- Ελέγξτε τον θερμοστάτη. Αντικαταστήστε τον, εάν είναι απαραίτητο.
- Όλες οι εργασίες θα πρέπει να γίνουν με τον κινητήρα σβηστό.

ΑΝΤΙΚΑΤΑΣΤΑΣΗ: ΚΑΠΑΚΙ ΘΕΡΜΟΣΤΑΤΗ - VW LUPO (6X1, 6E1). ΑΚΟΛΟΥΘΗΣΤΕ ΤΗΝ ΠΑΡΑΚΑΤΩ ΔΙΑΔΙΚΑΣΪΑ:

1 Ανοίξτε το καπό.

2 Χρησιμοποιήστε ένα κάλυμμα προστασίας φτερού, για να μην προκαλέσετε ζημιές στη βαφή και τα πλαστικά τμήματα του αυτοκινήτου.

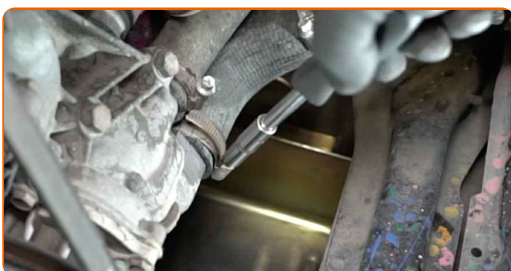
3 Ξεβιδώστε την τάπα του δοχείου διαστολής ψυκτικού υγρού.



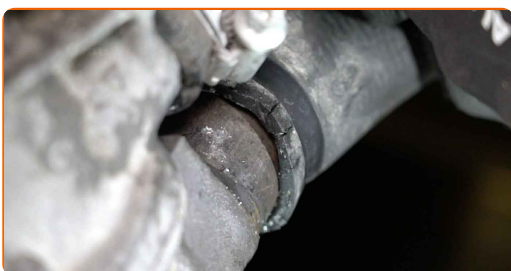
4 Ετοιμάστε ένα δοχείο για τα υγρά.



- 5** Ξεσφίξτε τον σφιγκτήρα (κολάρο) του σωλήνα ψυκτικού υγρού. Χρησιμοποιήστε ένα καρυδάκι #7. Χρησιμοποιήστε μια κασάνια.



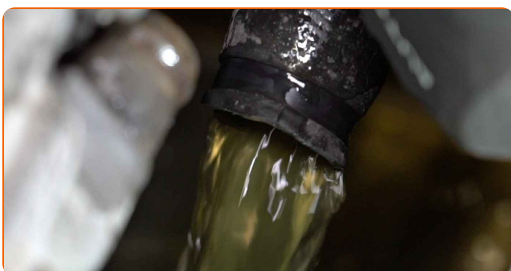
- 6** Αποσυνδέστε τον σωλήνα ψυκτικού υγρού.



Αντικατάσταση: καπακι θερμοστατη - VW Lupo (6X1, 6E1). Οι επαγγελματίες συνιστούν:

- Προσοχή! Το ψυκτικό μπορεί να διαρρεύσει από τα κανάλια και το σώμα της αντλίας νερού.

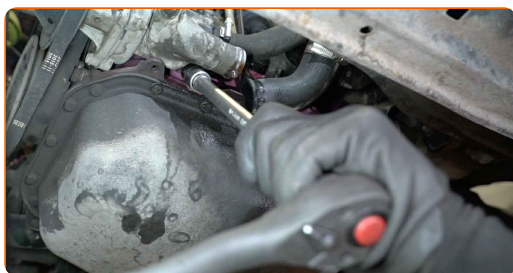
- 7** Αφήστε να σταγγίξει ο κινητήρας από το ψυκτικό.



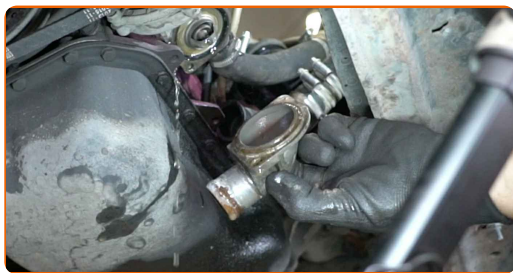
Αντικατάσταση: καπακι θερμοστατη - VW Lupo (6X1, 6E1). Συμβουλή από το AUTODOC:

- Προσοχή! Το ψυκτικό μπορεί να είναι πολύ ζεστό.
- Φοράτε γάντια για να αποφεύγετε την επαφή με καυτά υγρά.
- Όλες οι εργασίες θα πρέπει να γίνουν με τον κινητήρα σβηστό.
- Περιμένετε μέχρι το ψυκτικό να ρέει εντελώς από την οπή αποστράγγισης.

- 8** Ξεβιδώστε τα στοιχεία στερέωσης του περιβλήματος θερμοστάτη. Χρησιμοποιήστε ένα καρυδάκι #13. Χρησιμοποιήστε μια καστίνα.



- 9** Αφαιρέστε το περίβλημα του θερμοστάτη.



Το AUTODOC συνιστά:

- Αντικατάσταση: καπακι θερμοστατη - VW Lupo (6X1, 6E1). Μην ασκείτε υπερβολική δύναμη κατά την αφαίρεση του τμήματος, καθώς αυτό μπορεί να του προκαλέσει βλάβη.

10

Αφαιρέστε τον θερμοστάτη.



Αντικατάσταση: καπάκι θερμοστατη - VW Lupo (6X1, 6E1). Οι ειδικοί του AUTODOC συνιστούν:

- Μην εφαρμόσετε εξαιρετική δύναμη κατά την αφαίρεση του τμήματος, για να μην του προκαλέσετε ζημιές.
- Προσοχή! Το ψυκτικό μπορεί να διαρρεύσει από τις γραμμές ψυκτικού και το περίβλημα του θερμοστάτη.

11

Τοποθετήστε τον θερμοστάτη.



Το AUTODOC συνιστά:

- Προσοχή! Μην ασκείτε υπερβολική δύναμη κατά την εγκατάσταση. Αυτό μπορεί να προκαλέσει βλάβη στα στοιχεία στερέωσης του αυτοκινήτου.
VW Lupo (6X1, 6E1)

12 Τοποθετήστε ένα καινούριο περίβλημα θερμοστάτη.



13 Σφίξτε τα στοιχεία στερέωσης του περιβλήματος του θερμοστάτη. Χρησιμοποιήστε ένα καρυδάκι #10. Χρησιμοποιήστε ένα δυναμόκλειδο. Σφίξτε τη με ροπή 13 Nm.



14 Συνδέστε τον σωλήνα ψυκτικού υγρού.



15 Ασφαλίστε τον σφιγκτήρα του σωλήνα ψυκτικού υγρού. Χρησιμοποιήστε ένα καρυδάκι #7. Χρησιμοποιήστε μια καστανία.



16 Αφαιρέστε την τάπα του δοχείου διαστολής ψυκτικού υγρού.

17 Εισάγετε το χωνί.



18 Ρίξτε το ψυκτικό υγρό στο δοχείο διαστολής ψυκτικού.



Αντικατάσταση: καπακι θερμοστατη - VW Lupo (6X1, 6E1). Οι επαγγελματίες συνιστούν:

- Χρησιμοποιήστε μόνο τα προϊόντα που συνιστά ο κατασκευαστής.
- Η στάθμη του ψυκτικού υγρού πρέπει να είναι στην ένδειξη MAX.
- Περιμένετε μέχρι να βγει ο αέρας από το σύστημα.

19 Αφήστε τον κινητήρα να δουλέψει για λίγο. Αυτό είναι απαραίτητο για να αφαιρέσετε τον υπόλοιπο αέρα από το σύστημα ψύξης και να ελέγξετε αν τα εξαρτήματα λειτουργούν σωστά.

20 Σβήστε τον κινητήρα.

21 Τοποθετήστε την τάπα του δοχείου διαστολής ψυκτικού.



22 Βιδώστε την τάπα του δοχείου διαστολής ψυκτικού.

23 Αφαιρέστε το κάλυμμα προστασίας φτερού.

24 Κλείστε το καπό.

ΜΠΡΆΒΟ! 

ΔΕΪΤΕ ΠΕΡΙΣΣΏΤΕΡΕΣ ΟΔΗΓΪΕΣ

ΑΥΤΟΔΟC – ΚΟΡΥΦΑΪΑ ΠΟΙΟΤΗΤΑ ΚΑΙ ΠΡΟΣΙΤΆ ΑΝΤΑΛΛΑΚΤΙΚΆ ΑΥΤΟΙΝΉΤΩΝ ΣΤΟ ΔΙΑΔΪΚΤΥΟ

ΕΦΑΡΜΟΓΉ ΓΙΑ ΚΙΝΗΤΆ ΤΟΥ ΑΥΤΟΔΟC: ΑΠΟΚΤΉΣΤΕ ΑΠΪΣΤΕΥΤΕC ΠΡΟCΦΟΡΈC, ΕΝΩ ΚΆΝΕΤΕ ΒΟΛΙΚΈC ΑΓΟΡΈC

AUTODOC

GET IT ON Google Play

Download on the App Store

Download

ΜΙΑ ΑΠΪΣΤΕΥΤΗ ΓΚΆΜΑ ΑΝΤΑΛΛΑΚΤΙΚΩΝ ΓΙΑ ΤΟ ΑΥΤΟΚΪΝΗΤΟ ΣΑC

ΚΑΠΑΚΙ ΘΕΡΜΟCΤΑΤΗ: ΜΙΑ ΕΥΡΕΪΑ ΠΟΙΚΙΛΪΆ

ⓘ ΔΪΗΛΩCΗ ΑΠΟΠΟΪΗCΗC ΕΥΘΎΝΗC:

Το έγγραφο περιέχει μόνο γενικές συστάσεις, οι οποίες μπορεί να σας είναι χρήσιμες όταν εκτελείτε εργασίες επισκευής ή αντικατάστασης. Η AUTODOC δεν ευθύνεται για τυχόν απώλειες, τραυματισμούς, ζημιές σε περιουσία, οι οποίες συμβαίνουν κατά τη διάρκεια της διαδικασίας επισκευής ή αντικατάστασης, λόγω λανθασμένης χρήσης ή παρανόησης των παρεχόμενων πληροφοριών.

Η AUTODOC δεν ευθύνεται για πιθανά λάθη και ασάφειες σε αυτόν τον οδηγό. Οι πληροφορίες παρέχονται για ενημερωτικούς σκοπούς και δεν αντικαθιστούν τις συμβουλές ή οδηγίες από ειδικούς.

Η AUTODOC δεν ευθύνεται για τη λανθασμένη ή επικίνδυνη χρήση εξοπλισμού, συσκευών, εργαλείων και ανταλλακτικών. Η AUTODOC συνιστά θερμά να είστε προσεκτικοί και να ακολουθείτε τους κανονισμούς ασφαλείας όταν εκτελείτε εργασίες επισκευής ή αντικατάστασης. Να θυμάστε πως η χρήση χαμηλής ποιότητας ανταλλακτικών δεν εγγυάται το σωστό επίπεδο οδικής ασφάλειας.

© Copyright 2022 – Όλα τα περιεχόμενα αυτής της ιστοσελίδας και ειδικότερα τα κείμενα, οι φωτογραφίες και τα γραφικά, προστατεύονται από τους νόμους περί πνευματικής ιδιοκτησίας. Όλα τα δικαιώματα, συμπεριλαμβανομένης της αντιγραφής, της δημοσίευσης, της επιμέλειας και της μετάφρασης, ανήκουν στην AUTODOC GmbH.