

# **AUTODOC CLUB**

Πώς να αλλάξετε  
αισθητηρας ABS εμπρός  
σε **VW Multivan T5**  
**(7HM, 7HN, 7HF, 7EF,  
7EM, 7EN)** - Οδηγίες  
αντικατάστασης

## ΠΑΡΌΜΟΙΟ ΒΊΝΤΕΟ ΟΔΗΓΊΩΝ



Αυτό το βίντεο δείχνει τη διαδικασία αντικατάστασης παρόμοιου ανταλλακτικού αυτοκινήτου σε άλλο όχημα

### ⓘ Σημαντικό!

Η συγκεκριμένη διαδικασία αντικατάστασης, μπορεί να χρησιμοποιηθεί σε: VW Multivan T5 (7HM, 7HN, 7HF, 7EF, 7EM, 7EN) 2.0 TDI, VW Multivan T5 (7HM, 7HN, 7HF, 7EF, 7EM, 7EN) 2.0 TDI 4motion, VW Multivan T5 (7HM, 7HN, 7HF, 7EF, 7EM, 7EN) 2.0, VW Multivan T5 (7HM, 7HN, 7HF, 7EF, 7EM, 7EN) 3.2 V6, VW Multivan T5 (7HM, 7HN, 7HF, 7EF, 7EM, 7EN) 2.5 TDI, VW Multivan T5 (7HM, 7HN, 7HF, 7EF, 7EM, 7EN) 1.9 TDI, VW Multivan T5 (7HM, 7HN, 7HF, 7EF, 7EM, 7EN) 3.2 V6 4motion, VW Multivan T5 (7HM, 7HN, 7HF, 7EF, 7EM, 7EN) 2.5 TDI 4motion, VW Multivan T5 (7HM, 7HN, 7HF, 7EF, 7EM, 7EN) 2.0 TSI, VW Multivan T5 (7HM, 7HN, 7HF, 7EF, 7EM, 7EN) 2.0 TSI 4motion, VW Multivan T5 (7HM, 7HN, 7HF, 7EF, 7EM, 7EN) 2.0 BiTDI, VW Multivan T5 (7HM, 7HN, 7HF, 7EF, 7EM, 7EN) 2.0 BiTDI 4motion

Η διαδικασία ενδέχεται να έχει μικρές διαφορές ανάλογα με το σχεδιασμό του αυτοκινήτου.

Αυτές οι οδηγίες δημιουργήθηκαν βασισμένες στη διαδικασία αντικατάστασης για παρόμοιο ανταλλακτικό αυτοκινήτου σε: VW Passat B7 Sedan (362) 2.0 TDI

**ΑΝΤΙΚΑΤΆΣΤΑΣΗ: ΑΙΣΘΗΤΗΡΑΣ ABS - VW MULTIVAN T5 (7HM, 7HN, 7HF, 7EF, 7EM, 7EN). ΛΙΣΤΑ ΤΩΝ ΕΡΓΑΛΕΪΩΝ ΠΟΥ ΘΑ ΧΡΕΙΑΣΤΕΪΤΕ:**



- Συρματόβουρτσα
- Συρματόβούτσα καθαρισμού νάιλον
- Σπρέι WD-40
- Καθαριστικό φρένων
- Σπρέι ηλεκτρικών επαφών
- Γράσο γενικής χρήσης
- Υγράσο χαλκού
- Δυναμόκλειδο
- Καρυδάκι άλεν no.H5
- Κρουστικό καρυδάκι για μπουλονόκλειδο #17
- Κλειδί Καστάνιας
- ίσιο κατσαβίδι
- Σφήνα τροχού

**Αγοράστε εργαλεία**

Αντικατάσταση: αισθητήρας ABS - VW Multivan T5 (7HM, 7HN, 7HF, 7EF, 7EM, 7EN). Οι ειδικοί του AUTODOC συνιστούν:

- Όλες οι εργασίες θα πρέπει να γίνουν με τον κινητήρα σβηστό.

## ΑΝΤΙΚΑΤΆΣΤΑΣΗ: ΑΙΣΘΗΤΗΡΑΣ ABS - VW MULTIVAN T5 (7HM, 7HN, 7HF, 7EF, 7EM, 7EN). ΑΚΟΛΟΥΘΉΣΤΕ ΤΗΝ ΠΑΡΑΚΆΤΩ ΔΙΑΔΙΚΑΣΊΑ:

**1** Ασφαλίστε τους τροχούς με τάκους.

**2** Ξεσφίξτε τα μπουλόνια στερέωσης του τροχού. Χρησιμοποιήστε κρουστικό καρυδάκι για μπουλονόκλειδο No #17.



**3** Σηκώστε το μπροστινό μέρος του αυτοκινήτου και στερεώστε το σε στηρίγματα.

**4** Ξεσφίξτε τα μπουλόνια του τροχού.



### Το AUTODOC συνιστά:

- Προειδοποίηση! Για να αποφύγετε τραυματισμούς, κρατήστε τον τροχό ενώ ξεβιδώνετε τα μπουλόνια στερέωσης. VW Multivan T5 (7HM, 7HN, 7HF, 7EF, 7EM, 7EN)

**5** Αφαιρέστε τον τροχό.



**6** Αφαιρέστε τον ακροδέκτη του αισθητήρα ABS.



**7** Καθαρίστε το μέσο στερέωσης του αισθητήρα ABS. Χρησιμοποιήστε μια συρματόβουρτσα. Χρησιμοποιήστε σπρέι WD-40.



**8** Ξεβιδώστε το μέσο στερέωσης του αισθητήρα ABS. Χρησιμοποιήστε ένα Άλεν No.H5. Χρησιμοποιήστε μια κασάνια.



**9** Αποσυνδέστε τον αισθητήρα ABS.



- 10** Καθαρίστε τη βάση στήριξης του αισθητήρα ABS. Χρησιμοποιήστε μια συρματόβουρτσα. Χρησιμοποιήστε σπρέι WD-40.



- 11** Επεξεργαστείτε το στοιχείο στερέωσης του αισθητήρα ABS. Χρησιμοποιήστε γράσο γενικής χρήσης. Χρησιμοποιήστε ένα ίσιο κατσαβίδι.



- 12** Συνδέστε τον αισθητήρα του ABS.



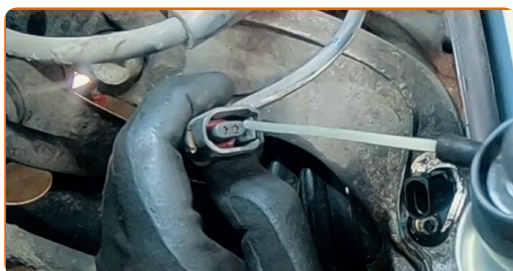
- 13** Σφίξτε το στοιχείο στερέωσης που συνδέει τον αισθητήρα ABS με το ακραξόνιο. Χρησιμοποιήστε ένα Άλεν Νο. H5. Χρησιμοποιήστε ένα δυναμόκλειδο. Σφίξτε τη με ροπή 7 Nm.





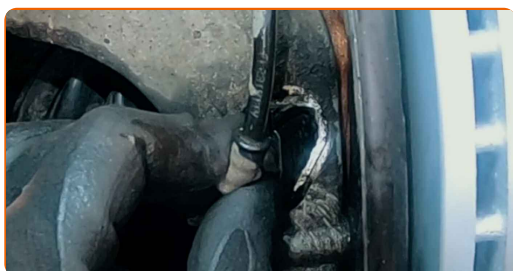
14

Επεξεργαστείτε τον ακροδέκτη του αισθητήρα ABS. Χρησιμοποιήστε μία συρματοβουρτσα καθαρισμού νάιλον. Χρησιμοποιήστε μονωτικό γράσο.



15

Συνδέστε τον ακροδέκτη του αισθητήρα ABS.



16

Καθαρίστε το σημείο τοποθέτησης της ζάντας του τροχού. Χρησιμοποιήστε μια συρματοβουρτσα.



17

Επεξεργαστείτε την επιφάνεια που ακουμπά ο δίσκος του φρένου στη ζάντα του τροχού. Χρησιμοποιήστε γράσο χαλκού.



18

Καθαρίστε την επιφάνεια του δίσκου των φρένων. Χρησιμοποιήστε καθαριστικό φρένων.

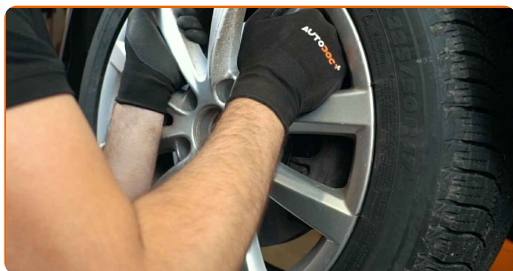


### Το AUTODOC συνιστά:

- Αντικατάσταση: αισθητήρας ABS - VW Multivan T5 (7HM, 7HN, 7HF, 7EF, 7EM, 7EN). Αφού ψεκάσετε με το σπρέι, περιμένετε λίγα λεπτά.

19

Τοποθετήστε τον τροχό.

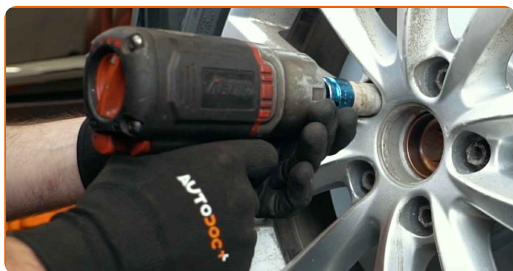


### Το AUTODOC συνιστά:

- Προειδοποίηση! Για να αποφύγετε τραυματισμούς, κρατήστε τον τροχό ενώ βιδώνετε τα μπουλόνια στερέωσης στο αυτοκίνητο. VW Multivan T5 (7HM, 7HN, 7HF, 7EF, 7EM, 7EN)

20

Βιδώστε τα μπουλόνια του τροχού. Χρησιμοποιήστε κρουστικό καρυδάκι για μπουλονόκλειδο Νο #17.





21 Χαμηλώστε το αυτοκίνητο και χρησιμοποιήστε σταυρό, προκειμένου να σφίξετε τα μπουλόνια των τροχών. Χρησιμοποιήστε κρουστικό καρυδάκι για μπουλονόκλειδο Νο #17. Χρησιμοποιήστε ένα δυναμόκλειδο. Σφίξτε τη με ροπή 120 Nm.

22 Αφαιρέστε τους γρούλους και τους τάκους.



**ΜΠΡΆΒΟ!** 

**ΔΕΪΤΕ ΠΕΡΙΣΣΌΤΕΡΕΣ ΟΔΗΓΪΕΣ**

# AUTODOC – ΚΟΡΥΦΑΙΑ ΠΟΙΟΤΗΤΑ ΚΑΙ ΠΡΟΣΙΤΑ ΑΝΤΑΛΛΑΚΤΙΚΑ ΑΥΤΟΙΝΗΤΩΝ ΣΤΟ ΔΙΑΔΙΚΤΥΟ

**ΕΦΑΡΜΟΓΗ ΓΙΑ ΚΙΝΗΤΑ ΤΟΥ AUTODOC: ΑΠΟΚΤΗΣΤΕ ΑΠΙΣΤΕΥΤΕΣ ΠΡΟΣΦΟΡΕΣ, ΕΝΩ ΚΑΝΕΤΕ ΒΟΛΙΚΕΣ ΑΓΟΡΕΣ**

**AUTODOC**

GET IT ON Google Play

Download on the App Store

Download

**ΜΙΑ ΑΠΙΣΤΕΥΤΗ ΓΚΑΜΑ ΑΝΤΑΛΛΑΚΤΙΚΩΝ ΓΙΑ ΤΟ ΑΥΤΟΚΙΝΗΤΟ ΣΑΣ**

**ΑΙΣΘΗΤΗΡΑΣ ABS: ΜΙΑ ΕΥΡΕΙΑ ΠΟΙΚΙΛΙΑ**

## **ⓘ ΔΗΛΩΣΗ ΑΠΟΠΟΪΗΣΗΣ ΕΥΘΥΝΗΣ:**

Το έγγραφο περιέχει μόνο γενικές συστάσεις, οι οποίες μπορεί να σας είναι χρήσιμες όταν εκτελείτε εργασίες επισκευής ή αντικατάστασης. Η AUTODOC δεν ευθύνεται για τυχόν απώλειες, τραυματισμούς, ζημιές σε περιουσία, οι οποίες συμβαίνουν κατά τη διάρκεια της διαδικασίας επισκευής ή αντικατάστασης, λόγω λανθασμένης χρήσης ή παρανόησης των παρεχόμενων πληροφοριών.

Η AUTODOC δεν ευθύνεται για πιθανά λάθη και ασάφειες σε αυτόν τον οδηγό. Οι πληροφορίες παρέχονται για ενημερωτικούς σκοπούς και δεν αντικαθιστούν τις συμβουλές ή οδηγίες από ειδικούς.

Η AUTODOC δεν ευθύνεται για τη λανθασμένη ή επικίνδυνη χρήση εξοπλισμού, συσκευών, εργαλείων και ανταλλακτικών. Η AUTODOC συνιστά θερμά να είστε προσεκτικοί και να ακολουθείτε τους κανονισμούς ασφαλείας όταν εκτελείτε εργασίες επισκευής ή αντικατάστασης. Να θυμάστε πως η χρήση χαμηλής ποιότητας ανταλλακτικών δεν εγγυάται το σωστό επίπεδο οδικής ασφάλειας.

© Copyright 2021 – Όλα τα περιεχόμενα αυτής της ιστοσελίδας και ειδικότερα τα κείμενα, οι φωτογραφίες και τα γραφικά, προστατεύονται από τους νόμους περί πνευματικής ιδιοκτησίας. Όλα τα δικαιώματα, συμπεριλαμβανομένης της αντιγραφής, της δημοσίευσης, της επιμέλειας και της μετάφρασης, ανήκουν στην AUTODOC GmbH.