



Πώς να αλλάξετε βάση
αμορτισέρ εμπρός σε **VW**
PASSAT (3B3) - Οδηγίες
αντικατάστασης

ΠΑΡΌΜΟΙΟ ΒΊΝΤΕΟ ΟΔΗΓΊΩΝ



Αυτό το βίντεο δείχνει τη διαδικασία αντικατάστασης παρόμοιου ανταλλακτικού αυτοκινήτου σε άλλο όχημα

Σημαντικό!

Η συγκεκριμένη διαδικασία αντικατάστασης, μπορεί να χρησιμοποιηθεί σε: VW PASSAT (3B3) 1.6, VW PASSAT (3B3) 1.9 TDI, VW PASSAT (3B3) 2.3 V5, VW PASSAT (3B3) 2.0, VW PASSAT (3B3) 2.5 TDI, VW PASSAT (3B3) 1.8 T 20V, VW PASSAT (3B3) 2.8 4motion, VW PASSAT (3B3) 2.5 TDI 4motion, VW PASSAT (3B3) 1.9 TDI 4motion, VW PASSAT (3B3) 2.0 4motion, VW PASSAT (3B3) 2.3 V5 4motion, VW PASSAT (3B3) 1.8 T, VW PASSAT (3B3) 2.0 TDI, VW PASSAT (3B3) 2.8

Η διαδικασία ενδέχεται να έχει μικρές διαφορές ανάλογα με το σχεδιασμό του αυτοκινήτου.

Αυτές οι οδηγίες δημιουργήθηκαν βασισμένες στη διαδικασία αντικατάστασης για παρόμοιο ανταλλακτικό αυτοκινήτου σε: VW PASSAT Variant (3B5) 1.8 T

ΑΝΤΙΚΑΤΑΣΤΑΣΗ: ΒΑΣΗ ΑΜΟΡΤΙΣΉΡ - VW PASSAT (3B3). ΕΡΓΑΛΕΙΑ ΠΟΥ ΘΑ ΧΡΕΙΑΣΤΕΙΤΕ:



- Συρματόβουρτσα
- Σπρέι WD-40
- Καθαριστικό φρένων
- Υγρό χαλκού
- Γερμανοπολύγωνο Κλειδί #18
- Καρυδάκι # 13
- Καρυδάκι # 18
- Καρυδάκι # 19
- Καρυδάκι άλεν no.H5
- Κρουστικό καρυδάκι για μπουλονόκλειδο #17
- Κλειδί Καστάνιας
- Δυναμόκλειδο
- Ίσιο Κατσαβίδι
- Ζουμπάς
- Σφυρί
- Υδραυλικός σασμανόγρυλος
- Υδραυλικός συμπιεστής ελατηρίων αμορτισέρ
- Κάλυμμα φτερού
- Σφήνα τροχού

Αγοράστε εργαλεία

Αντικατάσταση: βάση αμορτισέρ - VW PASSAT (3B3). Το AUTODOC συνιστά:

- Θα πρέπει να αντικαθίσταται παράλληλα το σύνολο των βάσεων των εμπρόσθιων γόνατων της ανάρτησης.
- Η διαδικασία αντικατάστασης είναι η ίδια για τις βάσεις τόσο του αριστερού, όσο και του δεξιού γόνατου των αμορτισέρ της εμπρόσθιας ανάρτησης.
- Σιγουρευτείτε πως θα αντικαταστήσετε όλα τα παξιμάδια και τα μπουλόνια ασφαλείας κατά την εγκατάσταση.
- Προειδοποίηση! Σβήστε τον κινητήρα πριν ξεκινήσετε οποιαδήποτε εργασία - VW PASSAT (3B3).

ΚΑΝΤΕ ΤΗΝ ΑΝΤΙΚΑΤΑΣΤΑΣΗ ΜΕ ΤΗΝ ΑΚΟΛΟΥΘΗ ΣΕΙΡΑ:

1 Ασφαλίστε τους τροχούς με τάκους.

2 Ξεσφίξτε τα μπουλόνια στερέωσης του τροχού. Χρησιμοποιήστε κρουστικό καρυδάκι για μπουλονόκλειδο No #17.



3 Σηκώστε το μπροστινό μέρος του αυτοκινήτου και στερεώστε το σε στηρίγματα.

4 Ξεσφίξτε τα μπουλόνια του τροχού.

Αντικατάσταση: βάση αμορτισέρ - VW PASSAT (3B3). Συμβουλή:

- Για να αποφύγετε τυχόν τραυματισμούς, κρατήστε τον τροχό όσο θα ξεβιδώνετε τα μπουλόνια.

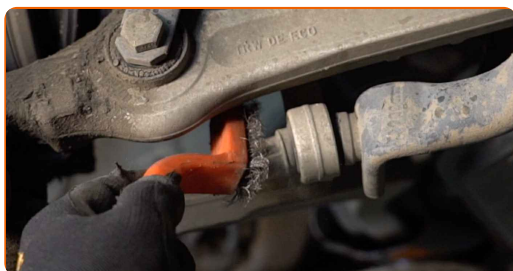
5

Αφαιρέστε τον τροχό.



6

Καθαρίστε τη βίδα στερέωσης που συνδέει το δίχαλο του αμορτισέρ με τον κάτω βραχίονα ελέγχου. Χρησιμοποιήστε μια συρματόβουρτσα. Χρησιμοποιήστε σπρέι WD-40.



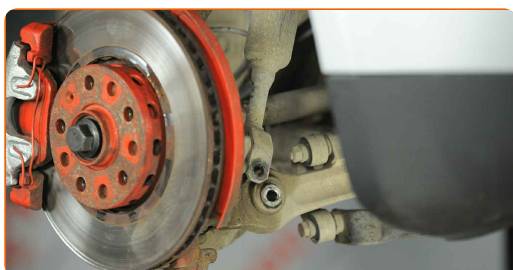
7

Ξεβιδώστε τη βίδα στερέωσης που συνδέει το δίχαλο του αμορτισέρ με τον κάτω βραχίονα ελέγχου. Χρησιμοποιήστε ένα γερμανοπολύγωνο #18. Χρησιμοποιήστε ένα καρυδάκι #18. Χρησιμοποιήστε μια καστάνια.



8

Αφαιρέστε τη βίδα στερέωσης. Χρησιμοποιήστε ένα ζουμπά. Χρησιμοποιήστε ένα σφυρί.

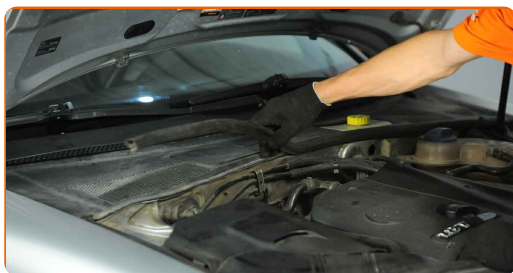


9 Χαμηλώστε το αυτοκίνητο.

10 Ανοίξτε το καπό.

11 Χρησιμοποιήστε ένα κάλυμμα προστασίας φτερού, για να μην προκαλέσετε ζημιές στη βαφή και τα πλαστικά τμήματα του αυτοκινήτου.

12 Αφαιρέστε την τσιμούχα του τροπέτου των υαλοκαθαριστήρων.



13 Σηκώστε και αφαιρέστε το τροπέτο των υαλοκαθαριστήρων.



14 Αφαιρέστε το καπάκι της βάσης του γόνατου του αμορτισέρ. Χρησιμοποιήστε ένα ίσιο κατσαβίδι.



15 Ξεβιδώστε την πάνω βίδα του γονάτου του αμορτισέρ. Χρησιμοποιήστε ένα καρυδάκι #13. Χρησιμοποιήστε μια καστάνια.

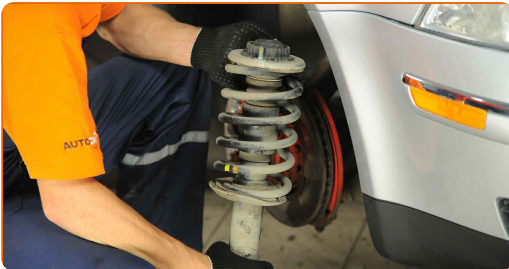


Αντικατάσταση: βάση αμορτισέρ - VW PASSAT (3B3). Οι ειδικοί του AUTODOC συνιστούν:

- Προς αποφυγή τραυματισμών, κρατήστε το γόνατο του αμορτισέρ κατά το ξεβίδωμα των βιδών στερέωσης.

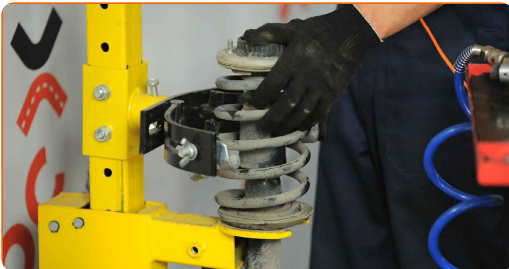
16

Αφαιρέστε το γόνατο της ανάρτησης.



17

Τοποθετήστε το αμορτισέρ στο εργαλείο συμπίεσης του ελατηρίου.

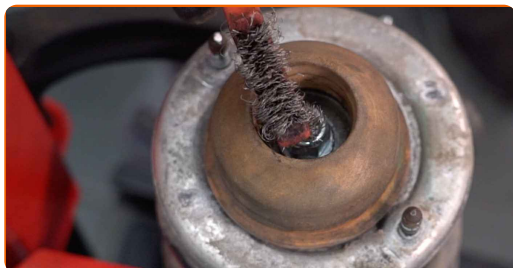


Το AUTODOC συνιστά:

- Σημειώστε ότι όταν χρησιμοποιείτε συμπιεστή ελατηρίων, οι σπείρες του ελατηρίου πρέπει να είναι πιασμένες με ασφάλεια, συμπιέζοντας το ελατήριο στις δύο αντίθετες πλευρές του.
- Εξασφαλίστε τη σωστή θέση του ελατηρίου στο στοιχείο συγκράτησης.
- Σιγουρευτείτε ότι οι σπείρες του ελατηρίου μπαίνουν σφιχτά στη θέση τους.

18 Συμπιέστε το ελατήριο.

19 Περάστε από επεξεργασία τη ράβδο του αμορτισέρ. Χρησιμοποιήστε μια συρματόβουρτσα. Χρησιμοποιήστε σπρέι WD-40.



20 Βγάλτε το παξιμάδι της ράβδου του έμβολου του γονάτου. Χρησιμοποιήστε ένα καρυδάκι #19. Χρησιμοποιήστε μια κασάνια.



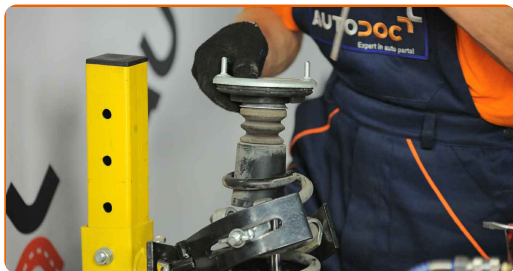
21 Βγάλτε την πάνω βάση του γονάτου. Χρησιμοποιήστε ένα ίσιο κατσαβίδι.



Αντικατάσταση: βάση αμορτισέρ - VW PASSAT (3B3). Οι επαγγελματίες συνιστούν:

- Ελέγξτε τη φούσκα για τη σκόνη και το ελαστικό στοπ του αμορτισέρ. Αν χρειάζεται, αντικαταστήστε τα.

22 Τοποθετήστε μια νέα βάση γονάτου.



23 Σφίξτε το παξιμάδι της ράβδου του εμβόλου του γονάτου του αμορτισέρ. Χρησιμοποιήστε ένα Άλεν Νο.Η5. Χρησιμοποιήστε ένα καρυδάκι #19. Χρησιμοποιήστε ένα δυναμόκλειδο. Σφίξτε τη με ροπή 50 Nm.

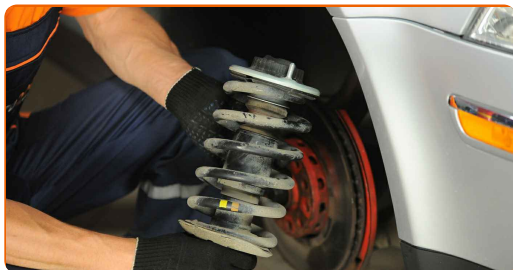


Αντικατάσταση: βάση αμορτισέρ - VW PASSAT (3B3). Συμβουλή από τους ειδικούς του AUTODOC:

- Τσεκάρετε για να σιγουρευτείτε ότι το ελατήριο είναι τοποθετημένο σωστά. Αποφύγετε την κακή ευθυγράμμισή του.

24 Αποσυμπιέστε το ελατήριο.

25 Αφαιρέστε το συναρμολογημένο γόνατο της ανάρτησης.



26 Τοποθετήστε το γόνατο του αμορτισέρ μέσα στο θόλο του τροχού.

27

Βιδώστε την πάνω βίδα της βάσης του γονάτου του αμορτισέρ.



Το AUTODOC συνιστά:

- Σημαντικό! Κρατήστε το γόνατο ανάρτησης ενώ βιδώνετε τα μπουλόνια στερέωσης. VW PASSAT (3B3)

28

Σφίξτε την επάνω βίδα της βάσης του γονάτου του αμορτισέρ. Χρησιμοποιήστε ένα καρυδάκι #13. Χρησιμοποιήστε ένα δυναμόκλειδο. Σφίξτε τη με ροπή 22 Nm. Τοποθετήστε το καπάκι της βάσης του γονάτου του αμορτισέρ. Χρησιμοποιήστε ένα ίσιο κατσαβίδι.



29

Τοποθετήστε και ασφαλίστε του τροπέτο των υαλοκαθαριστήρων.



30

Τοποθετήστε την τσιμούχα του τροπέτου των υαλοκαθαριστήρων.



31 Αφαιρέστε το κάλυμμα προστασίας φτερού.

32 Κλείστε το καπό.

33 Σηκώστε το μπροστινό μέρος του αυτοκινήτου και στερεώστε το σε στηρίγματα.

34 Στηρίξτε το ψαλίδι. Χρησιμοποιήστε ένα υδραυλικό γρύλο σασμάν.



35 Τοποθετήστε τη βίδα στερέωσης. Χρησιμοποιήστε ένα ζουμπά. Χρησιμοποιήστε ένα σφυρί.

36 Σηκώστε τον υδραυλικό σασμανόγρυλο κατά 10-15 εκ.



37 Σφίξτε τη βίδα στερέωσης που συνδέει το δίχαλο του αμορτισέρ με τον κάτω βραχίονα ελέγχου. Χρησιμοποιήστε ένα γερμανοπολύγωνο #18. Χρησιμοποιήστε ένα καρυδάκι #18. Χρησιμοποιήστε ένα δυναμόκλειδο. Σφίξτε τη με ροπή 90 Nm.

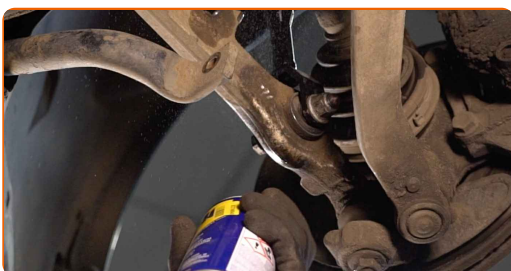


38 Βγάλτε το στήριγμα κάτω από το ψαλίδι.

Το AUTODOC συνιστά:

- Αντικατάσταση: βάση αμορτισέρ - VW PASSAT (3B3). Χαμηλώστε τον γρύλο μετάδοσης απαλά, χωρίς τραντάγματα, για να αποφύγετε την πρόκληση βλαβών στα εξαρτήματα και τους μηχανισμούς.

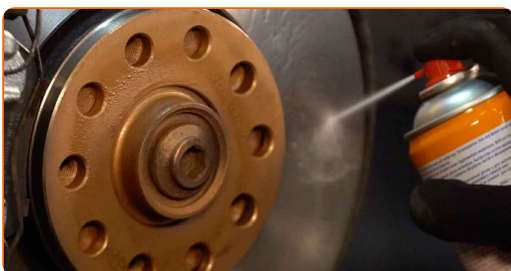
- 39 Περάστε όλα τα συνδετικά σημεία του ψαλιδιού. Περάστε από επεξεργασία τα στοιχεία στερέωσης του γονάτου του αμορτισέρ. Χρησιμοποιήστε γράσο χαλκού.



- 40 Επεξεργαστείτε την επιφάνεια που ακουμπά ο δίσκος του φρένου στη ζάντα του τροχού. Χρησιμοποιήστε γράσο χαλκού.



- 41 Καθαρίστε την επιφάνεια του δίσκου των φρένων. Χρησιμοποιήστε καθαριστικό φρένων.



Αντικατάσταση: βάση αμορτισέρ - VW PASSAT (3B3). Συμβουλή:

- Περιμένετε μερικά λεπτά, αφού περάσετε το σπρέι.

42 Τοποθετήστε τον τροχό.



Το AUTODOC συνιστά:

- Σημαντικό! Κρατήστε τον τροχό ενώ βιδώνετε τα μπουλόνια στερέωσης. VW PASSAT (3B3)

43 Βιδώστε τα μπουλόνια του τροχού. Χρησιμοποιήστε κρουστικό καρυδάκι για μπουλονόκλειδο No #17.

44 Χαμηλώστε το αυτοκίνητο και χρησιμοποιήστε σταυρό, προκειμένου να σφίξετε τα μπουλόνια των τροχών. Χρησιμοποιήστε ένα δυναμόκλειδο. Σφίξτε τη με ροπή 120 Nm.



45 Αφαιρέστε τους γρύλους και τους τάκους.

ΜΠΡΆΒΟ! 

ΔΕΪΤΕ ΠΕΡΙΣΣΏΤΕΡΕΣ ΟΔΗΓΪΕΣ

ΑΥΤΟΔΟC – ΚΟΡΥΦΑΪΑ ΠΟΙΟΤΗΤΑ ΚΑΙ ΠΡΟΣΙΤΆ ΑΝΤΑΛΛΑΚΤΙΚΆ ΑΥΤΟΙΝΉΤΩΝ ΣΤΟ ΔΙΑΔΪΚΤΥΟ

ΕΦΑΡΜΟΓΉ ΓΙΑ ΚΙΝΗΤΆ ΤΟΥ ΑΥΤΟΔΟC: ΑΠΟΚΤΉΣΤΕ ΑΠΪΣΤΕΥΤΕC ΠΡΟCΦΟΡΈC, ΕΝΩ ΚΆΝΕΤΕ ΒΟΛΙΚΈC ΑΓΟΡΈC

AUTODOC

GET IT ON Google Play

Download on the App Store

Download

ΜΙΑ ΑΠΪΣΤΕΥΤΗ ΓΚΆΜΑ ΑΝΤΑΛΛΑΚΤΙΚΩΝ ΓΙΑ ΤΟ ΑΥΤΟΚΪΝΗΤΟ ΣΑC

ΒΆΣΗ ΑΜΟΡΤΙCΉΡ: ΜΙΑ ΕΥΡΈΙΑ ΠΟΙΚΙΛΪΆ

ⓘ ΔΉΛΩCΗ ΑΠΟΠΟΪΗCΗC ΕΥΘΎΝΗC:

Το έγγραφο περιέχει μόνο γενικές συστάσεις, οι οποίες μπορεί να σας είναι χρήσιμες όταν εκτελείτε εργασίες επισκευής ή αντικατάστασης. Η AUTODOC δεν ευθύνεται για τυχόν απώλειες, τραυματισμούς, ζημιές σε περιουσία, οι οποίες συμβαίνουν κατά τη διάρκεια της διαδικασίας επισκευής ή αντικατάστασης, λόγω λανθασμένης χρήσης ή παρανόησης των παρεχόμενων πληροφοριών.

Η AUTODOC δεν ευθύνεται για πιθανά λάθη και ασάφειες σε αυτόν τον οδηγό. Οι πληροφορίες παρέχονται για ενημερωτικούς σκοπούς και δεν αντικαθιστούν τις συμβουλές ή οδηγίες από ειδικούς.

Η AUTODOC δεν ευθύνεται για τη λανθασμένη ή επικίνδυνη χρήση εξοπλισμού, συσκευών, εργαλείων και ανταλλακτικών. Η AUTODOC συνιστά θερμά να είστε προσεκτικοί και να ακολουθείτε τους κανονισμούς ασφαλείας όταν εκτελείτε εργασίες επισκευής ή αντικατάστασης. Να θυμάστε πως η χρήση χαμηλής ποιότητας ανταλλακτικών δεν εγγυάται το σωστό επίπεδο οδικής ασφάλειας.

© Copyright 2022 – Όλα τα περιεχόμενα αυτής της ιστοσελίδας και ειδικότερα τα κείμενα, οι φωτογραφίες και τα γραφικά, προστατεύονται από τους νόμους περί πνευματικής ιδιοκτησίας. Όλα τα δικαιώματα, συμπεριλαμβανομένης της αντιγραφής, της δημοσίευσης, της επιμέλειας και της μετάφρασης, ανήκουν στην AUTODOC GmbH.