

# **AUTODOC CLUB**

Πώς να αλλάξετε  
ρουλεμάν τροχού πίσω σε  
**VW Passat B2 Variant**  
**(33B)** - Οδηγίες  
αντικατάστασης

## ΠΑΡΌΜΟΙΟ ΒΊΝΤΕΟ ΟΔΗΓΊΩΝ



Αυτό το βίντεο δείχνει τη διαδικασία αντικατάστασης παρόμοιου ανταλλακτικού αυτοκινήτου σε άλλο όχημα

### Σημαντικό!

Η συγκεκριμένη διαδικασία αντικατάστασης, μπορεί να χρησιμοποιηθεί σε: VW Passat B2 Variant (33B) 1.3, VW Passat B2 Variant (33B) 1.6, VW Passat B2 Variant (33B) 1.6 (YN, WV), VW Passat B2 Variant (33B) 1.8, VW Passat B2 Variant (33B) 1.9, VW Passat B2 Variant (33B) 2.0, VW Passat B2 Variant (33B) 2.2, VW Passat B2 Variant (33B) 1.6 D, VW Passat B2 Variant (33B) 1.6 TD, VW Passat B2 Variant (33B) 2.1

Η διαδικασία ενδέχεται να έχει μικρές διαφορές ανάλογα με το σχεδιασμό του αυτοκινήτου.

Αυτές οι οδηγίες δημιουργήθηκαν βασισμένες στη διαδικασία αντικατάστασης για παρόμοιο ανταλλακτικό αυτοκινήτου σε: VW Polo III Hatchback (6N1) 1.0

**ΑΝΤΙΚΑΤΑΣΤΑΣΗ: ΡΟΥΛΕΜΑΝ ΤΡΟΧΟΥ - VW  
PASSAT B2 VARIANT (33B). ΕΡΓΑΛΕΙΑ ΠΟΥ ΊΣΩΣ  
ΧΡΕΙΑΣΤΕΙΤΕ:**



- Συρματόβουρτσα
- Καθαριστικό σπρέι γενικής χρήσης
- Γράσο γενικής χρήσης
- Υγράσο χαλκού
- Δυναμόκλειδο
- Γερμανοπολύγωνο Κλειδί #10
- Καρυδάκι # 24
- Κρουστικό καρυδάκι για μπουλονόκλειδο #17
- Σετ εξωλκέων σινεμπλόκ και ρουλεμάν
- Εξωλκέας μηχανικών με 3 σκέλη
- Κλειδί Καστάνιας
- Σφυρί
- Λοστός
- Σφήνα τροχού

**Αγοράστε εργαλεία**

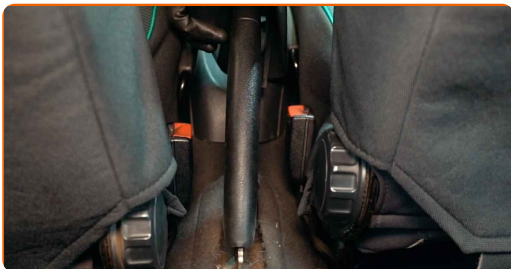
### Το AUTODOC συνιστά:

- Μην ξαναχρησιμοποιείτε τη σύνδεση του ρουλεμάν του VW Passat B2 Variant (33B) αυτοκινήτου.
- Η αντικατάσταση του ρουλεμάν της πλήμνης του τροχού, είναι η ίδια και για τους δυο τροχούς του ίδιου άξονα.
- Παρακαλώ σημειώστε: όλες οι εργασίες στο αυτοκίνητο - VW Passat B2 Variant (33B) - πρέπει να πραγματοποιηθούν με τον κινητήρα σβηστό.

## ΚΑΝΤΕ ΤΗΝ ΑΝΤΙΚΑΤΑΣΤΑΣΗ ΜΕ ΤΗΝ ΑΚΟΛΟΥΘΗ ΣΕΙΡΑ:

1

Τραβήξτε χειρόφρενο.



2

Χαλαρώστε την ντίζα του χειρόφρενου. Χρησιμοποιήστε ένα γερμανοπολύγωνο #10.



3

Ασφαλίστε τους τροχούς με τάκους.

4

Ξεσφίξτε τα μπουλόνια στερέωσης του τροχού. Χρησιμοποιήστε κρουστικό καρυδάκι για μπουλονόκλειδο No #17.



5

Σηκώστε το πίσω μέρος του αυτοκινήτου και στερεώστε το σε στηρίγματα.

6

Ξεσφίξτε τα μπουλόνια του τροχού.



### Το AUTODOC συνιστά:

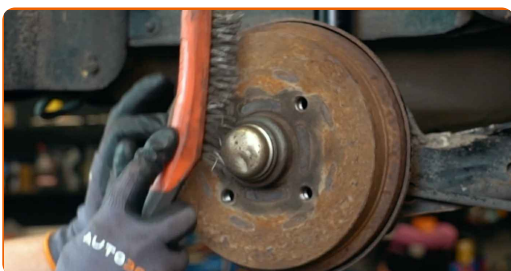
- Προειδοποίηση! Για να αποφύγετε τραυματισμούς, κρατήστε τον τροχό ενώ ξεβιδώνετε τα μπουλόνια στερέωσης. VW Passat B2 Variant (33B)

7

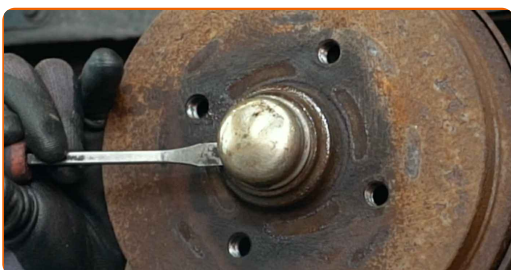
Αφαιρέστε τον τροχό.



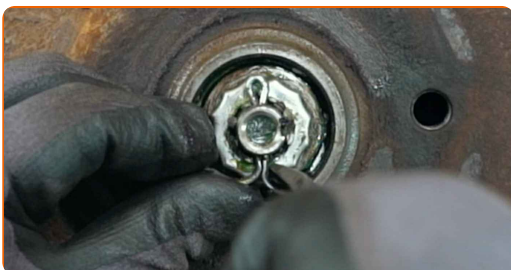
- 8** Καθαρίστε το ταμπόρο φρένων. Χρησιμοποιήστε μια συρματόβουρτσα. Χρησιμοποιήστε ένα σπρέι καθαρισμού γενικής χρήσης.



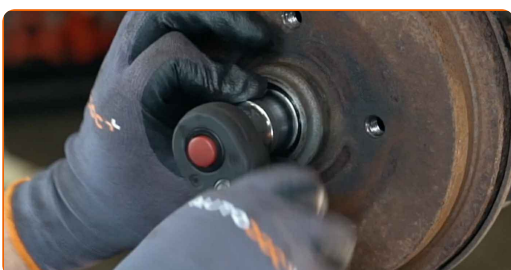
- 9** Αφαιρέστε το πώμα παξιμαδιού του μουαγιέ τροχού. Χρησιμοποιήστε ένα λοστό. Χρησιμοποιήστε ένα σφυρί.



- 10** Αφαιρέστε την κοπίλια που ασφαλίζει το παξιμάδι του μουαγιέ. Χρησιμοποιήστε ένα λοστό. Χρησιμοποιήστε ένα σφυρί.



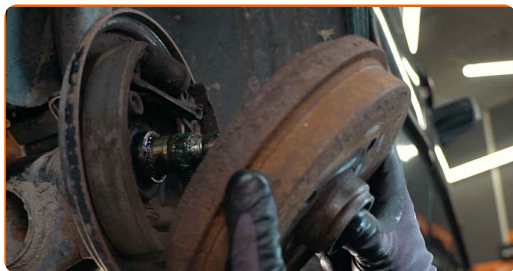
- 11** Ξεβιδώστε το παξιμάδι του μουαγιέ. Χρησιμοποιήστε ένα καρυδάκι #24. Χρησιμοποιήστε μια καστάνια.





12

Αφαιρέστε τα ταμπουρόφρενα που έχουν συναρμολογηθεί με ρουλεμάν πλήμνης.



**Αντικατάσταση: ρουλεμάν τροχού - VW Passat B2 Variant (33B).  
Συμβουλή:**

- Ελέγξτε το ταμπόρο. Αντικαταστήστε το, αν είναι απαραίτητο.

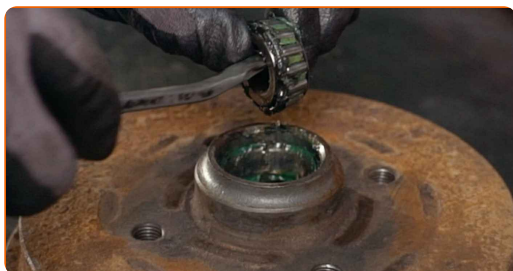
13

Καθαρίστε το σημείο τοποθέτησης του ρουλεμάν της πλήμνης. Χρησιμοποιήστε ένα σπρέι καθαρισμού γενικής χρήσης.



14

Αφαιρέστε το παξιμάδι του ρουλεμάν της πλήμνης. Χρησιμοποιήστε ένα λοστό.

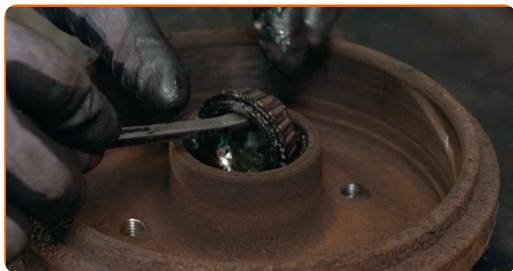


15

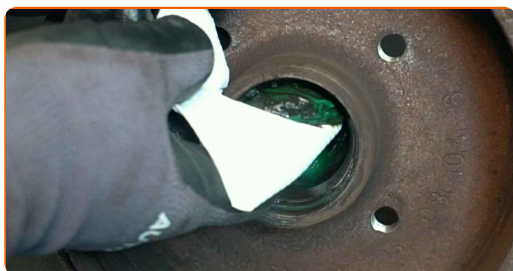
Αφαιρέστε την εσωτερική τσιμούχα λαδιού του ρουλεμάν τροχού. Χρησιμοποιήστε ένα λοστό.



**16** Αφαιρέστε το παξιμάδι του ρουλεμάν της πλήμνης. Χρησιμοποιήστε ένα λοστό.



**17** Καθαρίστε το σημείο τοποθέτησης του ρουλεμάν της πλήμνης.



**18** Αφαιρέστε τον εσωτερικό δακτύλιο του ρουλεμάν τροχού από το ταμπόρο φρένων. Χρησιμοποιήστε έναν εξωλκέα μηχανικού με 3 σκέλη. Κάντε χρήση ενός σετ εξωλκένων σινεμπλόκ και ρουλεμάν.



**19** Αφαιρέστε τον εσωτερικό δακτύλιο του ρουλεμάν τροχού από το ταμπόρο φρένων. Κάντε χρήση ενός σετ εξωλκένων σινεμπλόκ και ρουλεμάν.





- 20** Τοποθετήστε τον καινούριο εσωτερικό δακτύλιο του ρουλεμάν τροχού στο ταμπόρο φρένων. Κάντε χρήση ενός σετ εξωλκένων σινεμπλόκ και ρουλεμάν. Χρησιμοποιήστε ένα σφυρί.



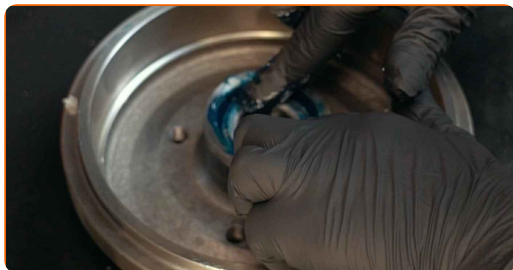
- 21** Τοποθετήστε τον καινούριο εσωτερικό δακτύλιο του ρουλεμάν τροχού στο ταμπόρο φρένων. Κάντε χρήση ενός σετ εξωλκένων σινεμπλόκ και ρουλεμάν. Χρησιμοποιήστε ένα σφυρί.



- 22** Επεξεργαστείτε τον εσωτερικό δακτύλιο και το ρουλεμάν τροχού. Χρησιμοποιήστε γράσο γενικής χρήσης.



- 23** Τοποθετήστε το καινούριο ρουλεμάν και ασφαλίστε το.



- 24** Πιέστε την εσωτερική τσιμούχα λαδιού του ρουλεμάν. Κάντε χρήση ενός σετ εξωλκικών σινεμπλόκ και ρουλεμάν. Χρησιμοποιήστε ένα σφυρί.



- 25** Τοποθετήστε το καινούριο ρουλεμάν και ασφαλίστε το.



- 26** Εφαρμόστε το μουαγιέ τροχού στην περιοχή που έρχεται σε επαφή με το ταμπόρο φρένων. Χρησιμοποιήστε γράσο γενικής χρήσης.



- 27** Τοποθετήστε το ταμπόρο φρένων που έχει συναρμολογηθεί με το ροτλεμάν μουαγιέ τροχού.



- 28** Τοποθετήστε τον τροχό.



**Το AUTODOC συνιστά:**

- Προειδοποίηση! Για να αποφύγετε τραυματισμούς, κρατήστε τον τροχό ενώ βιδώνετε τα μπουλόνια στερέωσης στο αυτοκίνητο. VW Passat B2 Variant (33B)

**29** Βιδώστε τα μπουλόνια του τροχού. Χρησιμοποιήστε κρουστικό καρυδάκι για μπουλονόκλειδο Νο #17.



**30** Βιδώστε το παξιμάδι του μουγιέ. Χρησιμοποιήστε ένα καρυδάκι #24. Χρησιμοποιήστε μια κασάνια.



**Αντικατάσταση: ρουλεμάν τροχού - VW Passat B2 Variant (33B). Οι επαγγελματίες συνιστούν:**

- Ευθυγραμμίστε το ταμπόρο φρένων.

**31** Ξεσφίξτε τα μπουλόνια του τροχού. Χρησιμοποιήστε κρουστικό καρυδάκι για μπουλονόκλειδο Νο #17.



Το AUTODOC συνιστά:

- Σημαντικό! Κρατήστε τον τροχό ενώ ξεβιδώνετε τα μπουλόνια στερέωσης. VW Passat B2 Variant (33B)

32

Αφαιρέστε τον τροχό.



33

Τοποθετήστε μια καινούρια κοπίλια του παξιμαδιού του μουαγιέ. Χρησιμοποιήστε ένα λοστό. Χρησιμοποιήστε ένα σφυρί.



34

Τοποθετήστε το καπάκι της πλήμνης. Χρησιμοποιήστε ένα σφυρί.



35

Καθαρίστε το σημείο τοποθέτησης της ζάντας του τροχού. Χρησιμοποιήστε μια συρματόβουρτσα.



36

Περάστε από επεξεργασία την επιφάνεια στην οποία η ζάντα ακουμπά επάνω στο ταμπόρο. Χρησιμοποιήστε γράσο χαλκού.



37

Τοποθετήστε τον τροχό.



### Το AUTODOC συνιστά:

- Σημαντικό! Κρατήστε τον τροχό ενώ βιδώνετε τα μπουλόνια στερέωσης. VW Passat B2 Variant (33B)

38

Βιδώστε τα μπουλόνια του τροχού. Χρησιμοποιήστε κρουστικό καρυδάκι για μπουλονόκλειδο Νο #17.



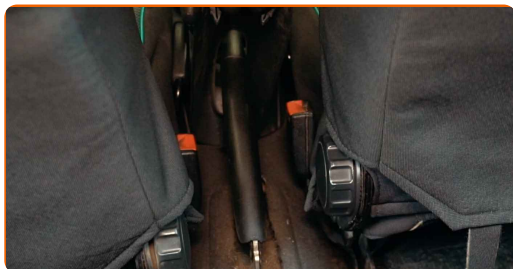
39

Ρυθμίστε την τάνυση της ντίζας του χειρόφρενου. Χρησιμοποιήστε ένα γερμανοπολύγωνο #10.





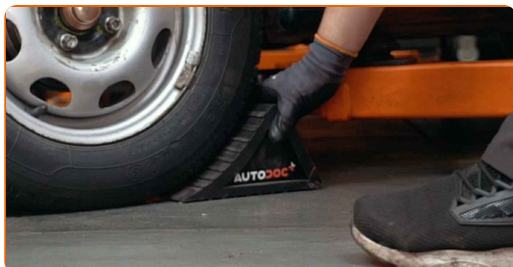
**40** Αφήστε το μοχλό του χειρόφρενου.



**41** Χαμηλώστε το αυτοκίνητο και χρησιμοποιήστε σταυρό, προκειμένου να σφίξετε τα μπουλόνια των τροχών. Χρησιμοποιήστε κρουστικό καρυδάκι για μπουλονόκλειδο Νο #17. Χρησιμοποιήστε ένα δυναμόκλειδο. Σφίξτε τη με ροπή 110 Nm.



**42** Αφαιρέστε τους γρύλους και τους τάκους.



**ΜΠΡΆΒΟ!** 

**ΔΕΪΤΕ ΠΕΡΙΣΣΌΤΕΡΕΣ ΟΔΗΓΪΕΣ**



# AUTODOC – ΚΟΡΥΦΑΙΑ ΠΟΙΟΤΗΤΑ ΚΑΙ ΠΡΟΣΙΤΑ ΑΝΤΑΛΛΑΚΤΙΚΑ ΑΥΤΟΙΝΗΤΩΝ ΣΤΟ ΔΙΑΔΙΚΤΥΟ

**ΕΦΑΡΜΟΓΗ ΓΙΑ ΚΙΝΗΤΑ ΤΟΥ AUTODOC: ΑΠΟΚΤΗΣΤΕ ΑΠΙΣΤΕΥΤΕΣ ΠΡΟΣΦΟΡΕΣ, ΕΝΩ ΚΑΝΕΤΕ ΒΟΛΙΚΕΣ ΑΓΟΡΕΣ**

**AUTODOC**

GET IT ON Google Play

Download on the App Store

Download

**ΜΙΑ ΑΠΙΣΤΕΥΤΗ ΓΚΑΜΑ ΑΝΤΑΛΛΑΚΤΙΚΩΝ ΓΙΑ ΤΟ ΑΥΤΟΚΙΝΗΤΟ ΣΑΣ**

**ΡΟΥΛΕΜΑΝ ΤΡΟΧΟΥ: ΜΙΑ ΕΥΡΕΙΑ ΠΟΙΚΙΛΙΑ**

## **ⓘ ΔΗΛΩΣΗ ΑΠΟΠΟΪΗΣΗΣ ΕΥΘΥΝΗΣ:**

Το έγγραφο περιέχει μόνο γενικές συστάσεις, οι οποίες μπορεί να σας είναι χρήσιμες όταν εκτελείτε εργασίες επισκευής ή αντικατάστασης. Η AUTODOC δεν ευθύνεται για τυχόν απώλειες, τραυματισμούς, ζημιές σε περιουσία, οι οποίες συμβαίνουν κατά τη διάρκεια της διαδικασίας επισκευής ή αντικατάστασης, λόγω λανθασμένης χρήσης ή παρανόησης των παρεχόμενων πληροφοριών.

Η AUTODOC δεν ευθύνεται για πιθανά λάθη και ασάφειες σε αυτόν τον οδηγό. Οι πληροφορίες παρέχονται για ενημερωτικούς σκοπούς και δεν αντικαθιστούν τις συμβουλές ή οδηγίες από ειδικούς.

Η AUTODOC δεν ευθύνεται για τη λανθασμένη ή επικίνδυνη χρήση εξοπλισμού, συσκευών, εργαλείων και ανταλλακτικών. Η AUTODOC συνιστά θερμά να είστε προσεκτικοί και να ακολουθείτε τους κανονισμούς ασφαλείας όταν εκτελείτε εργασίες επισκευής ή αντικατάστασης. Να θυμάστε πως η χρήση χαμηλής ποιότητας ανταλλακτικών δεν εγγυάται το σωστό επίπεδο οδικής ασφάλειας.

© Copyright 2022 – Όλα τα περιεχόμενα αυτής της ιστοσελίδας και ειδικότερα τα κείμενα, οι φωτογραφίες και τα γραφικά, προστατεύονται από τους νόμους περί πνευματικής ιδιοκτησίας. Όλα τα δικαιώματα, συμπεριλαμβανομένης της αντιγραφής, της δημοσίευσης, της επιμέλειας και της μετάφρασης, ανήκουν στην AUTODOC GmbH.