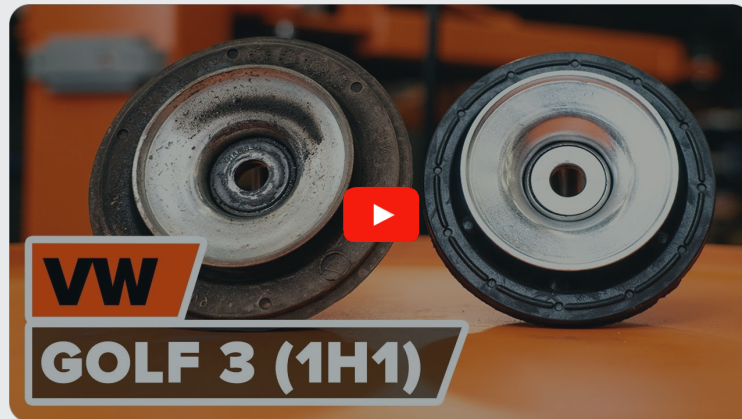




Πώς να αλλάξετε βάση
αμορτισέρ εμπρός σε **VW**
Passat B3/B4 Sedan
(3A2, 35i) - Οδηγίες
αντικατάστασης

ΠΑΡΌΜΟΙΟ ΒΊΝΤΕΟ ΟΔΗΓΊΩΝ



Αυτό το βίντεο δείχνει τη διαδικασία αντικατάστασης παρόμοιου ανταλλακτικού αυτοκινήτου σε άλλο όχημα

Σημαντικό!

Η συγκεκριμένη διαδικασία αντικατάστασης, μπορεί να χρησιμοποιηθεί σε: VW Passat B3/B4 Sedan (3A2, 35i) 1.8, VW Passat B3/B4 Sedan (3A2, 35i) 2.0, VW Passat B3/B4 Sedan (3A2, 35i) 1.6 TD, VW Passat B3/B4 Sedan (3A2, 35i) 1.9 D, VW Passat B3/B4 Sedan (3A2, 35i) 1.9 TD, VW Passat B3/B4 Sedan (3A2, 35i) 1.9 TDI, VW Passat B3/B4 Sedan (3A2, 35i) 1.8 G60 Syncro, VW Passat B3/B4 Sedan (3A2, 35i) 2.0 16V, VW Passat B3/B4 Sedan (3A2, 35i) 2.8 VR6, VW Passat B3/B4 Sedan (3A2, 35i) 1.6, VW Passat B3/B4 Sedan (3A2, 35i) 2.0 Syncro

Η διαδικασία ενδέχεται να έχει μικρές διαφορές ανάλογα με το σχεδιασμό του αυτοκινήτου.

Αυτές οι οδηγίες δημιουργήθηκαν βασισμένες στη διαδικασία αντικατάστασης για παρόμοιο ανταλλακτικό αυτοκινήτου σε: VW Golf III Hatchback (1H1) 1.9 D

**ΑΝΤΙΚΑΤΑΣΤΑΣΗ: ΒΑΣΗ ΑΜΟΡΤΙΣΤΕΡ - VW PASSAT
B3/B4 SEDAN (3A2, 35I). ΕΡΓΑΛΕΙΑ ΠΟΥ ΘΑ
ΧΡΕΙΑΣΤΕΙΤΕ:**



- Συρματόβουρτσα
- Σπρέι WD-40
- Καθαριστικό φρένων
- Υγρό χαλκού
- Δυναμόκλειδο
- Γερμανοπολύγωνο Κλειδί #18
- Γερμανοπολύγωνο Κλειδί #21
- Καρυδάκι # 10
- Καρυδάκι αμορτισέρ 14,5 mm
- Καρυδάκι # 18
- Καρυδάκι # 21
- Καρυδάκι άλεν no.H6
- Κρουστικό καρυδάκι για μπουλονόκλειδο #17
- Κλειδί Καστάνιας
- Μανέλα κολαούζου
- Υδραυλικός συμπιεστής ελατηρίων αμορτισέρ
- Υδραυλικός σασμανόγρυλος
- Κάλυμμα φτερού
- Σφήνα τροχού

Αγοράστε εργαλεία

Αντικατάσταση: βάση αμορτισέρ - VW Passat B3/B4 Sedan (3A2, 35i). Οι επαγγελματίες συνιστούν:

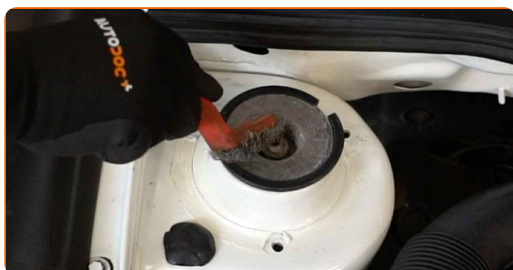
- Η διαδικασία αντικατάστασης είναι η ίδια για τις βάσεις τόσο του αριστερού, όσο και του δεξιού γόνατου των αμορτισέρ της εμπρόσθιας ανάρτησης.
- Θα πρέπει να αντικαθίσταται παράλληλα το σύνολο των βάσεων των εμπρόσθιων γόνατων της ανάρτησης.
- Παρακαλώ σημειώστε: όλες οι εργασίες στο αυτοκίνητο - VW Passat B3/B4 Sedan (3A2, 35i) - πρέπει να πραγματοποιηθούν με τον κινητήρα σβηστό.

ΚΑΝΤΕ ΤΗΝ ΑΝΤΙΚΑΤΑΣΤΑΣΗ ΜΕ ΤΗΝ ΑΚΟΛΟΥΘΗ ΣΕΙΡΑ:

1 Ανοίξτε το καπό.

2 Χρησιμοποιήστε ένα κάλυμμα προστασίας φτερού, για να μην προκαλέσετε ζημιές στη βαφή και τα πλαστικά τμήματα του αυτοκινήτου.

3 Καθαρίστε τα στοιχεία στερέωσης της επάνω βάση του γόνατου του αμορτισέρ. Χρησιμοποιήστε μια συρματόβουρτσα. Χρησιμοποιήστε σπρέι WD-40.



4 Χαλαρώστε το επάνω στοιχείο στερέωσης της βάσης του γόνατου του αμορτισέρ. Χρησιμοποιήστε ένα Άλεν Νο.Η6. Χρησιμοποιήστε ένα καρυδάκι #21. Χρησιμοποιήστε μια καστάνια.



5 Ασφαλίστε τους τροχούς με τάκους.

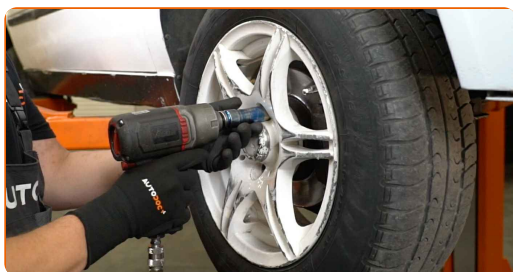


6 Ξεσφίγξτε τα μπουλόνια στερέωσης του τροχού. Χρησιμοποιήστε κρουστικό καρυδάκι για μπουλονόκλειδο No #17.



7 Σηκώστε το μπροστινό μέρος του αυτοκινήτου και στερεώστε το σε στηρίγματα.

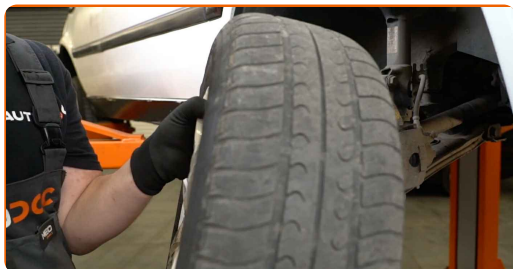
8 Ξεσφίξτε τα μπουλόνια του τροχού.



Αντικατάσταση: βάση αμορτισέρ - VW Passat B3/B4 Sedan (3A2, 35i).
Συμβουλή από τους ειδικούς του AUTODOC:

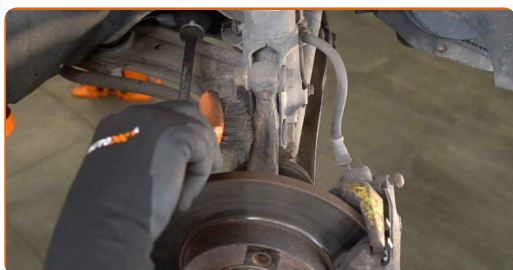
- Για να αποφύγετε τυχόν τραυματισμούς, κρατήστε τον τροχό όσο θα ξεβιδώνετε τα μπουλόνια.

9 Αφαιρέστε τον τροχό.

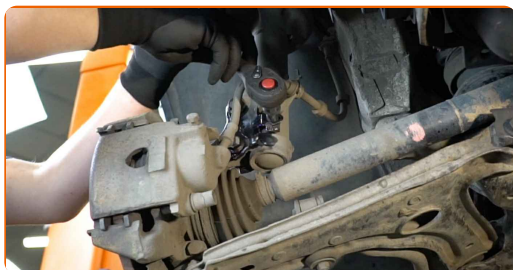


10 Καθαρίστε το στοιχείο στερέωσης της βάσης που συνδέει το μαρκούτσι των φρένων με το γόνατο του αμορτισέρ.

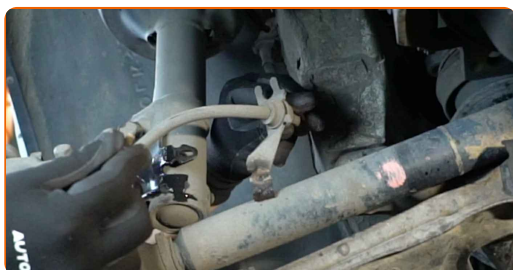
11 Καθαρίστε τα στοιχεία στερέωσης που συνδέουν το γόνατο του αμορτισέρ με το μουαγιέ. Χρησιμοποιήστε μια συρματόβουρτσα. Χρησιμοποιήστε σπρέι WD-40.



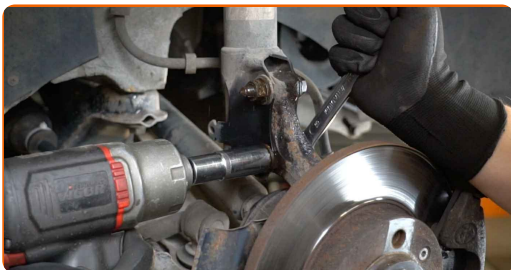
12 Ξεβιδώστε τη βάση συγκράτησης του μαρκουτσιού των φρένων από το γόνατο του αμορτισέρ. Χρησιμοποιήστε ένα καρυδάκι #10. Χρησιμοποιήστε μια καστάνια.



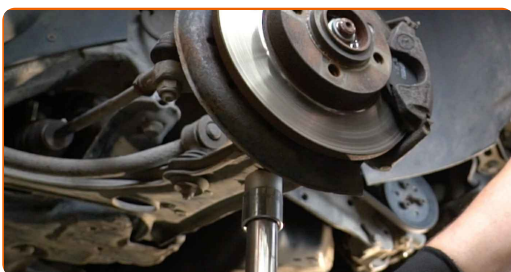
13 Αποσυνδέστε τη βάση του μαρκουτσιού των φρένων.



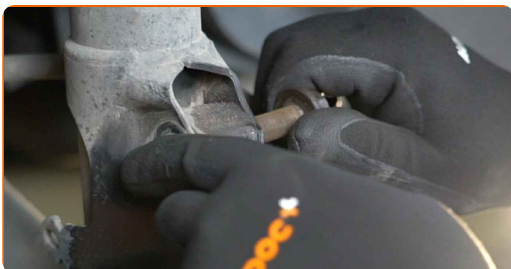
- 14** Ξεβιδώστε τα στοιχεία στερέωσης που συνδέουν το γόνατο ανάρτησης με το ακραξόνιο. Χρησιμοποιήστε ένα γερμανοπολύγωνο #18. Χρησιμοποιήστε ένα καρυδάκι #18. Χρησιμοποιήστε μια καστάνια.



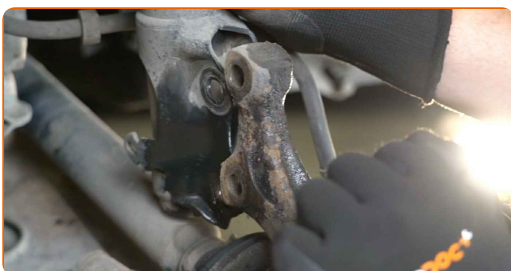
- 15** Στηρίξτε το ψαλίδι. Χρησιμοποιήστε ένα υδραυλικό γρύλο σασμάν.



- 16** Αφαιρέστε τα στοιχεία στερέωσης.



- 17** Αποσυνδέστε το μουαγιέ από το γόνατο της ανάρτησης.



- 18** Ξεβιδώστε την πάνω βίδα της βάσης του γονάτου του αμορτισέρ.

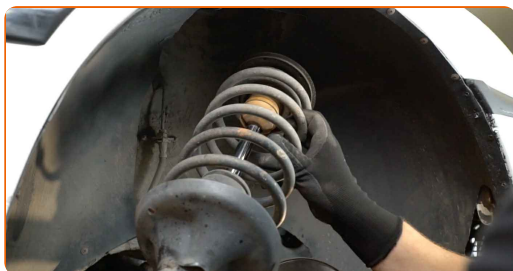


Αντικατάσταση: βάση αμορτισέρ - VW Passat B3/B4 Sedan (3A2, 35i). Το AUTODOC συνιστά:

- Προς αποφυγή τραυματισμών, κρατήστε το γόνατο του αμορτισέρ κατά το ξεβίδωμα των βιδών στερέωσης.

19

Αφαιρέστε το γόνατο της ανάρτησης.



20

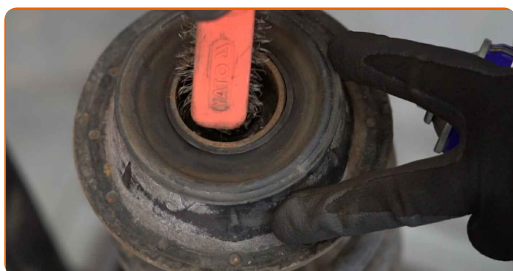
Τοποθετήστε το αμορτισέρ στο εργαλείο συμπίεσης του ελατηρίου.



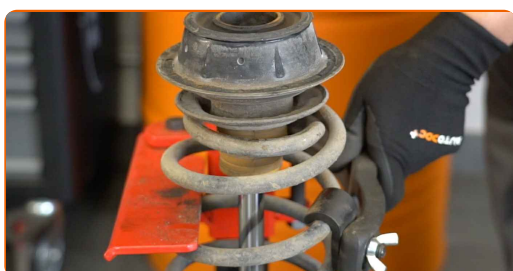
Αντικατάσταση: βάση αμορτισέρ - VW Passat B3/B4 Sedan (3A2, 35i). Συμβουλή:

- Σημειώστε ότι όταν χρησιμοποιείτε συμπιεστή ελατηρίων, οι σπείρες του ελατηρίου πρέπει να είναι πιασμένες με ασφάλεια, συμπιέζοντας το ελατήριο στις δύο αντίθετες πλευρές του.
- Εξασφαλίστε τη σωστή θέση του ελατηρίου στο στοιχείο συγκράτησης.
- Σιγουρευτείτε ότι οι σπείρες του ελατηρίου μπαίνουν σφιχτά στη θέση τους.

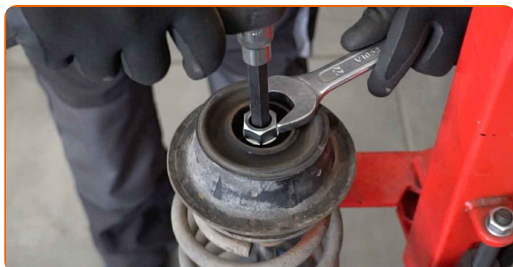
- 21** Περάστε από επεξεργασία τη ράβδο του αμορτισέρ. Χρησιμοποιήστε μια συρματοβουρτσα. Χρησιμοποιήστε σπρέι WD-40.



- 22** Συμπιέστε το ελατήριο.



- 23** Βγάλτε το παξιμάδι της ράβδου του έμβολου του γονάτου. Χρησιμοποιήστε ένα γερμανοπολύγωνο #21. Χρησιμοποιήστε ένα καρυδάκι αμορτισέρ 14,5 mm. Χρησιμοποιήστε μια καστίνα.



- 24** Βγάλτε την πάνω βάση του γονάτου.



**Αντικατάσταση: βάση αμορτισέρ - VW Passat B3/B4 Sedan (3A2, 35i).
Συμβουλή από το AUTODOC:**

- Ελέγξτε τη φούσκα για τη σκόνη και το ελαστικό στοπ του αμορτισέρ. Αν χρειάζεται, αντικαταστήστε τα.

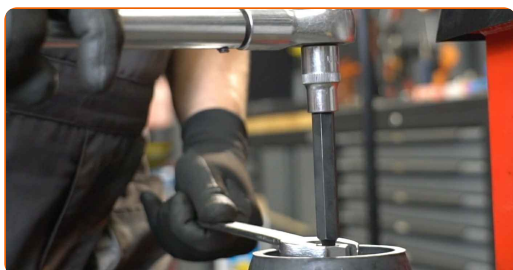
25

Τοποθετήστε την επάνω βάση του αμορτισέρ και το ρουλεμάν της βάσης.



26

Σφίξτε το παξιμάδι της ράβδου του εμβόλου του γονάτου του αμορτισέρ. Χρησιμοποιήστε ένα γερμανοπολύγωνο #21. Χρησιμοποιήστε ένα καρυδάκι αμορτισέρ 14,5 mm. Χρησιμοποιήστε ένα δυναμόκλειδο. Σφίξτε τη με ροπή 60 Nm.



**Αντικατάσταση: βάση αμορτισέρ - VW Passat B3/B4 Sedan (3A2, 35i).
Συμβουλή:**

- Τσεκάρετε για να σιγουρευτείτε ότι το ελατήριο είναι τοποθετημένο σωστά. Αποφύγετε την κακή ευθυγράμμισή του.

27

Περάστε από επεξεργασία τη ράβδο του αμορτισέρ. Χρησιμοποιήστε γράσο χαλκού.

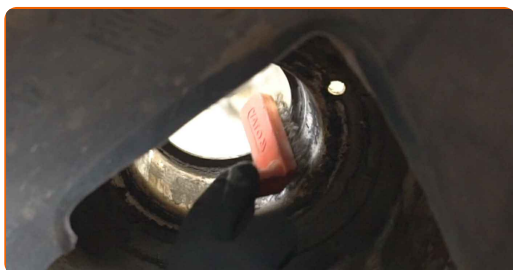


28 Αποσυμπιέστε το ελατήριο.



29 Αφαιρέστε το συναρμολογημένο γόνατο της ανάρτησης.

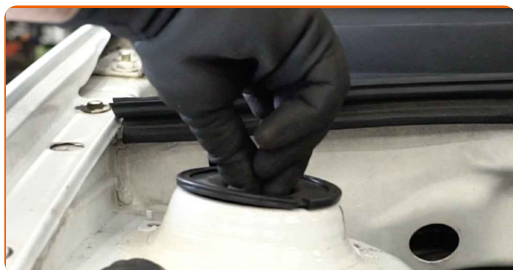
30 Καθαρίστε τις βάσεις τοποθέτησης του γόνατου του αμορτισέρ. Χρησιμοποιήστε μια συρματόβουρτσα. Χρησιμοποιήστε σπρέι WD-40.



31 Τοποθετήστε το γόνατο του αμορτισέρ μέσα στο θόλο του τροχού.



32 Βιδώστε την πάνω βίδα της βάσης του γονάτου του αμορτισέρ. Μην το σφίξετε.



Το AUTODOC συνιστά:

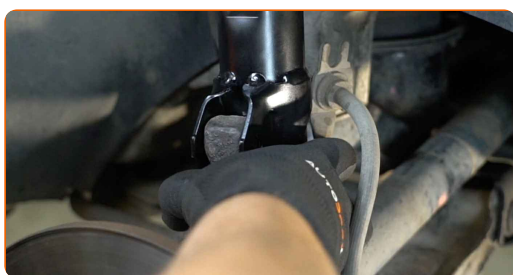
- VW Passat B3/B4 Sedan (3A2, 35i) - Για να αποφύγετε τους τραυματισμούς, κρατήστε το γόνατο ανάρτησης ενώ βιδώνετε τα μπουλόνια στερέωσης.

33

Καθαρίστε τις βάσεις τοποθέτησης του γόνατου του αμορτισέρ. Χρησιμοποιήστε μια συρματόβουρτσα. Χρησιμοποιήστε σπρέι WD-40.

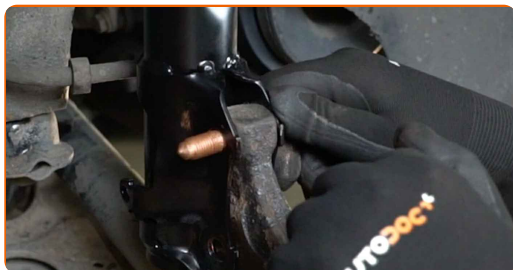
34

Στερεώστε το γόνατο του αμορτισέρ επάνω στο μουαγιέ.



35

Τοποθετήστε τις βίδες στερέωσης.



36

Βιδώστε τα στοιχεία στερέωσης που συνδέουν το γόνατο ανάρτησης με το ακραξόνιο. Χρησιμοποιήστε ένα γερμανοπολύγωνο #18. Χρησιμοποιήστε ένα καρυδάκι #18. Χρησιμοποιήστε μια μανέλα κολαούζου.



- 37** Σφίξτε τα κάτω στοιχεία στερέωσης που συνδέουν το γόνατο του αμορτισέρ με το μουαγιέ του τροχού. Χρησιμοποιήστε ένα γερμανοπολύγωνο #18. Χρησιμοποιήστε ένα καρυδάκι #18. Χρησιμοποιήστε ένα δυναμόκλειδο. Σφίξτε τη με ροπή 95 Nm.



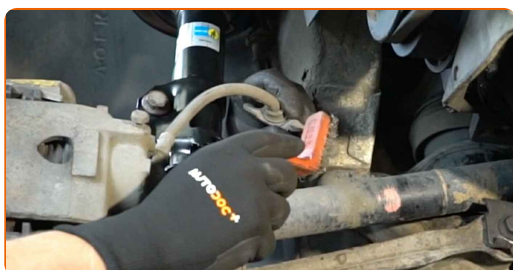
- 38** Βγάλτε το στήριγμα κάτω από το ψαλίδι.



Το AUTODOC συνιστά:

- VW Passat B3/B4 Sedan (3A2, 35i) - Μη χαμηλώνετε απότομα τον γρύλο μετάδοσης, για να αποφύγετε την πρόκληση βλαβών στα εξαρτήματα και τους μηχανισμούς του αυτοκινήτου.

- 39** Καθαρίστε τη βάση στήριξης του μαρκουτσιού φρένων. Χρησιμοποιήστε σπρέι WD-40.



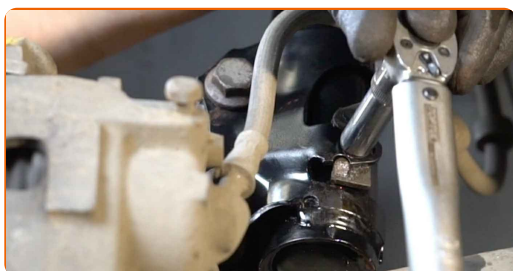
40

Ασφαλίστε τη βάση σύσφιξης του μαρκουτσιού των φρένων.



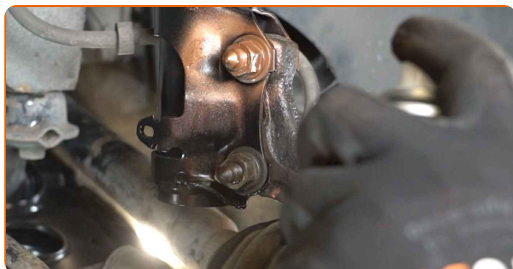
41

Σφίξτε τη βάση συγκράτησης του μαρκουτσιού των φρένων επάνω στο αμορτισέρ. Χρησιμοποιήστε ένα καρυδάκι #10. Χρησιμοποιήστε ένα δυναμόκλειδο. Σφίξτε τη με ροπή 13 Nm.



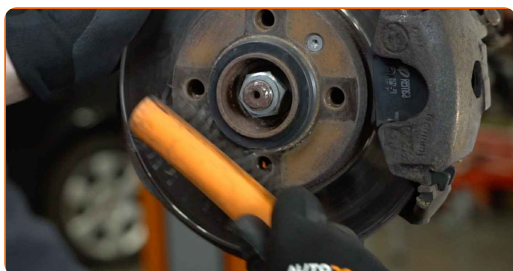
42

Περάστε από επεξεργασία τα στοιχεία στερέωσης του γονάτου του αμορτισέρ. Χρησιμοποιήστε γράσο χαλκού.



43

Καθαρίστε το σημείο τοποθέτησης της ζάντας του τροχού. Χρησιμοποιήστε μια συρματόβουρτσα.



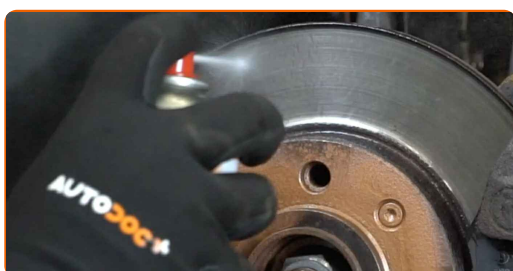
44

Επεξεργαστείτε την επιφάνεια που ακουμπά ο δίσκος του φρένου στη ζάντα του τροχού. Χρησιμοποιήστε γράσο χαλκού.



45

Καθαρίστε την επιφάνεια του δίσκου των φρένων. Χρησιμοποιήστε καθαριστικό φρένων.



Το AUTODOC συνιστά:

- Αντικατάσταση: βάση αμορτισέρ - VW Passat B3/B4 Sedan (3A2, 35i). Αφου ψεκάσετε με το σπρέι, περιμένετε λίγα λεπτά.

46

Τοποθετήστε τον τροχό.



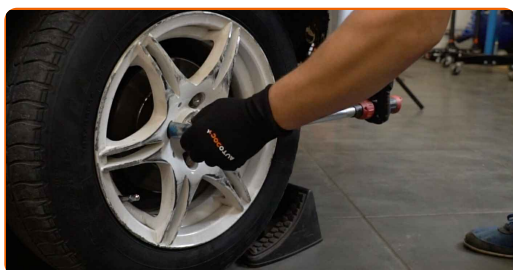
Αντικατάσταση: βάση αμορτισέρ - VW Passat B3/B4 Sedan (3A2, 35i). Οι ειδικοί του AUTODOC συνιστούν:

- Για να αποφύγετε τυχόν τραυματισμούς, συγκρατήστε τον τροχό όταν σφίγγετε τα μπουλόνια του.

47 Βιδώστε τα μπουλόνια του τροχού. Χρησιμοποιήστε κρουστικό καρυδάκι για μπουλονόκλειδο No #17.



48 Χαμηλώστε το αυτοκίνητο και χρησιμοποιήστε σταυρό, προκειμένου να σφίξετε τα μπουλόνια των τροχών. Χρησιμοποιήστε κρουστικό καρυδάκι για μπουλονόκλειδο No #17. Χρησιμοποιήστε ένα δυναμόκλειδο. Σφίξτε τη με ροπή 110 Nm.



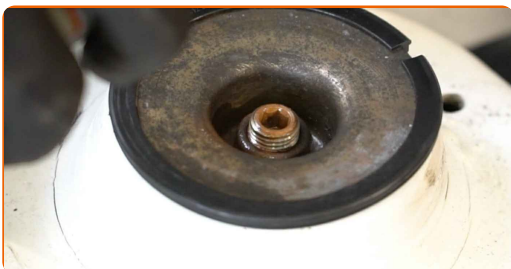
49 Αφαιρέστε τους γρύλους και τους τάκους.



50 Σφίξτε την επάνω βίδα της βάσης του γονάτου του αμορτισέρ. Χρησιμοποιήστε ένα Άλεν No.H6. Χρησιμοποιήστε ένα καρυδάκι #21. Χρησιμοποιήστε ένα δυναμόκλειδο. Σφίξτε τη με ροπή 60 Nm.



- 51 Επεξεργαστείτε το άνω στοιχείο στερέωσης της βάσης του γονάτου ανάρτησης. Χρησιμοποιήστε γράσο χαλκού.



- 52 Αφαιρέστε το κάλυμμα προστασίας φτερού.

- 53 Κλείστε το καπό.

ΜΠΡΆΒΟ! 

ΔΕΪΤΕ ΠΕΡΙΣΣΏΤΕΡΕΣ ΟΔΗΓΪΕΣ

ΑΥΤΟΔΟC – ΚΟΡΥΦΑΪΑ ΠΟΙΟΤΗΤΑ ΚΑΙ ΠΡΟΣΙΤΆ ΑΝΤΑΛΛΑΚΤΙΚΆ ΑΥΤΟΙΝΉΤΩΝ ΣΤΟ ΔΙΑΔΪΚΤΥΟ

ΕΦΑΡΜΟΓΉ ΓΙΑ ΚΙΝΗΤΆ ΤΟΥ ΑΥΤΟΔΟC: ΑΠΟΚΤΉΣΤΕ ΑΠΪΣΤΕΥΤΕC ΠΡΟCΦΟΡΈC, ΕΝΩ ΚΆΝΕΤΕ ΒΟΛΙΚΈC ΑΓΟΡΈC

AUTODOC

GET IT ON Google Play

Download on the App Store

Download

ΜΙΑ ΑΠΪΣΤΕΥΤΗ ΓΚΆΜΑ ΑΝΤΑΛΛΑΚΤΙΚΩΝ ΓΙΑ ΤΟ ΑΥΤΟΚΪΝΗΤΟ ΣΑC

ΒΆΣΗ ΑΜΟΡΤΙCΉΡ: ΜΙΑ ΕΥΡΈΙΑ ΠΟΙΚΙΛΪΆ

ⓘ ΔΪΗΛΩCΗ ΑΠΟΠΟΪΗCΗC ΕΥΘΎΝΗC:

Το έγγραφο περιέχει μόνο γενικές συστάσεις, οι οποίες μπορεί να σας είναι χρήσιμες όταν εκτελείτε εργασίες επισκευής ή αντικατάστασης. Η AUTODOC δεν ευθύνεται για τυχόν απώλειες, τραυματισμούς, ζημιές σε περιουσία, οι οποίες συμβαίνουν κατά τη διάρκεια της διαδικασίας επισκευής ή αντικατάστασης, λόγω λανθασμένης χρήσης ή παρανόησης των παρεχόμενων πληροφοριών.

Η AUTODOC δεν ευθύνεται για πιθανά λάθη και ασάφειες σε αυτόν τον οδηγό. Οι πληροφορίες παρέχονται για ενημερωτικούς σκοπούς και δεν αντικαθιστούν τις συμβουλές ή οδηγίες από ειδικούς.

Η AUTODOC δεν ευθύνεται για τη λανθασμένη ή επικίνδυνη χρήση εξοπλισμού, συσκευών, εργαλείων και ανταλλακτικών. Η AUTODOC συνιστά θερμά να είστε προσεκτικοί και να ακολουθείτε τους κανονισμούς ασφαλείας όταν εκτελείτε εργασίες επισκευής ή αντικατάστασης. Να θυμάστε πως η χρήση χαμηλής ποιότητας ανταλλακτικών δεν εγγυάται το σωστό επίπεδο οδικής ασφάλειας.

© Copyright 2022 – Όλα τα περιεχόμενα αυτής της ιστοσελίδας και ειδικότερα τα κείμενα, οι φωτογραφίες και τα γραφικά, προστατεύονται από τους νόμους περί πνευματικής ιδιοκτησίας. Όλα τα δικαιώματα, συμπεριλαμβανομένης της αντιγραφής, της δημοσίευσης, της επιμέλειας και της μετάφρασης, ανήκουν στην AUTODOC GmbH.