



Πώς να αλλάξετε
αισθητηρας ABS εμπρός
σε **VW POLO (6N2)** -
Οδηγίες αντικατάστασης

ΠΑΡΌΜΟΙΟ ΒΊΝΤΕΟ ΟΔΗΓΊΩΝ



Αυτό το βίντεο δείχνει τη διαδικασία αντικατάστασης παρόμοιου ανταλλακτικού αυτοκινήτου σε άλλο όχημα

Σημαντικό!

Η συγκεκριμένη διαδικασία αντικατάστασης, μπορεί να χρησιμοποιηθεί σε: VW POLO (6N2) 1.4 16V, VW POLO (6N2) 1.6 16V GTI, VW POLO (6N2) 1.4 TDI, VW POLO (6N2) 1.0, VW POLO (6N2) 1.7 SDI, VW POLO (6N2) 1.9 D, VW POLO (6N2) 1.4, VW POLO (6N2) 1.9 SDI

Η διαδικασία ενδέχεται να έχει μικρές διαφορές ανάλογα με το σχεδιασμό του αυτοκινήτου.

Αυτές οι οδηγίες δημιουργήθηκαν βασισμένες στη διαδικασία αντικατάστασης για παρόμοιο ανταλλακτικό αυτοκινήτου σε: VW Golf IV Hatchback (1J1) 1.6

ΑΝΤΙΚΑΤΑΣΤΑΣΗ: ΑΙΣΘΗΤΗΡΑΣ ABS - VW POLO (6N2). ΕΡΓΑΛΕΙΑ ΠΟΥ ΊΣΩΣ ΧΡΕΙΑΣΤΕΙΤΕ:



- Συρματόβουρτσα
- Συρματόβούτσα καθαρισμού νάιλον
- Σπρέι WD-40
- Καθαριστικό φρένων
- Σπρέι ηλεκτρικών επαφών
- Υγρό χαλκού
- Υγρό γενικής χρήσης
- Δυναμόκλειδο
- Καρυδάκι τορξ T30
- Καρυδάκι άλεν no.H5
- Καρυδάκι άλεν no.H7
- Κρουστικό καρυδάκι για μπουλονόκλειδο #17
- Κλειδί Καστάνιας
- Ίσιο κατσαβίδι
- Ζουμπάς
- Μανέλα κολαούζου
- Σφυρί
- Λοστός
- Σφήνα τροχού

Αγοράστε εργαλεία

Αντικατάσταση: αισθητήρας ABS - VW POLO (6N2). Συμβουλή από το AUTODOC:

- Όλες οι εργασίες θα πρέπει να γίνουν με τον κινητήρα σβηστό.

ΑΝΤΙΚΑΤΆΣΤΑΣΗ: ΑΙΣΘΗΤΗΡΑΣ ABS - VW POLO (6N2). ΑΚΟΛΟΥΘΉΣΤΕ ΤΑ ΠΑΡΑΚΆΤΩ ΒΉΜΑΤΑ:

1 Ασφαλίστε τους τροχούς με τάκους.

2 Ξεσφίξτε τα μπουλόνια στερέωσης του τροχού. Χρησιμοποιήστε κρουστικό καρυδάκι για μπουλονόκλειδο Νο #17.



3 Σηκώστε το μπροστινό μέρος του αυτοκινήτου και στερεώστε το σε στηρίγματα.

4 Ξεσφίξτε τα μπουλόνια του τροχού.



Το AUTODOC συνιστά:

- Προειδοποίηση! Για να αποφύγετε τραυματισμούς, κρατήστε τον τροχό ενώ ξεβιδώνετε τα μπουλόνια στερέωσης. VW POLO (6N2)

5 Αφαιρέστε τον τροχό.



6 Καθαρίστε το μέσο στερέωσης του αισθητήρα ABS. Χρησιμοποιήστε μία συρματόβουρτσα καθαρισμού νάιλον. Χρησιμοποιήστε σπρέι WD-40.



7 Αφαιρέστε τον ακροδέκτη του αισθητήρα ABS. Χρησιμοποιήστε ένα ίσιο κατσαβίδι.



8 Καθαρίστε το μέσο στερέωσης του αισθητήρα ABS. Χρησιμοποιήστε μια συρματόβουρτσα. Χρησιμοποιήστε σπρέι WD-40.



- 9** Ξεβιδώστε το μέσο στερέωσης του αισθητήρα ABS. Χρησιμοποιήστε ένα Άλεν No.H5. Χρησιμοποιήστε μια κασάνια.



- 10** Αφαιρέστε τις φούσκες κατά της σκόνης από τους πείρους οδηγούς της δαγκάνας του φρένου. Χρησιμοποιήστε ένα λοστό.



- 11** Ξεβιδώστε τον σφιγκτήρα της δαγκάνας των φρένων. Χρησιμοποιήστε ένα Άλεν No.H7. Χρησιμοποιήστε μια κασάνια. Χρησιμοποιήστε μια μανέλα κολαούζου.



- 12** Ξεχωρίστε τα τακάκια των φρένων. Χρησιμοποιήστε ένα λοστό.



13

Αφαιρέστε τη δαγκάνα του φρένου.



Αντικατάσταση: αισθητήρας ABS - VW POLO (6N2). Οι επαγγελματίες συνιστούν:

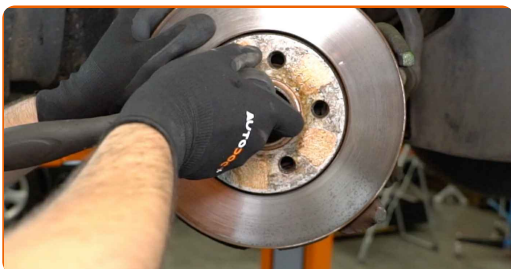
- Δέστε τη δαγκάνα στην ανάρτηση ή στο αμάξωμα, με ένα σύρμα χωρίς να αποσυνδέσετε το μαρκούτσι, για να αποτρέψετε την αποσυμπίεση του συστήματος πέδησης.
- Βεβαιωθείτε ότι η δαγκάνα του φρένου, δεν κρέμεται από το μαρκούτσι του φρένου.
- Μην πατάτε το πετάλι του φρένου αφού αφαιρεθεί η δαγκάνα των φρένων, γιατί μπορεί ως αποτέλεσμα, να φύγει το έμβολο από τη δαγκάνα, να διαρρεύσουν τα υγρά των φρένων και να αποσυμπιεστεί το σύστημα πέδησης.
- Ελέγξτε τη βάση της δαγκάνας των φρένων, τους πείρους οδηγούς της δαγκάνας των φρένων και τις φούσκες της. Καθαρίστε τα και αν χρειάζεται, αντικαταστήστε τα.

14

Καθαρίστε το στοιχείο στερέωσης του δίσκου φρένων. Χρησιμοποιήστε μια συρματοβούρτσα. Χρησιμοποιήστε σπρέι WD-40.



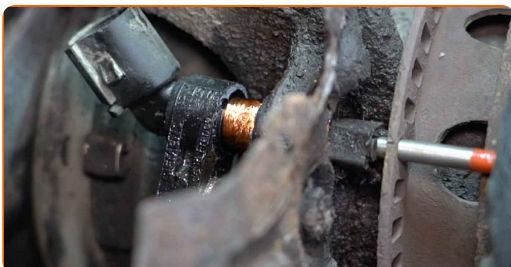
- 15** Ξεβιδώστε τις βίδες του δίσκου των φρένων. Χρησιμοποιήστε ένα Τορξ T30. Χρησιμοποιήστε μια κασάνια.



- 16** Αφαιρέστε το δίσκο του φρένου.



- 17** Αποσυνδέστε τον αισθητήρα ABS. Χρησιμοποιήστε ένα ζουμπά. Χρησιμοποιήστε ένα σφυρί. Χρησιμοποιήστε ένα λοστό.



- 18** Καθαρίστε τη βάση στήριξης του αισθητήρα ABS. Χρησιμοποιήστε μια συρματόβουρτσα. Χρησιμοποιήστε σπρέι WD-40.



19 Επεξεργαστείτε το στοιχείο στερέωσης του αισθητήρα ABS. Χρησιμοποιήστε γράσο γενικής χρήσης.



20 Συνδέστε τον αισθητήρα του ABS.



21 Σφίξτε το στοιχείο στερέωσης που συνδέει τον αισθητήρα ABS με το ακραξόνιο. Χρησιμοποιήστε ένα Άλεν Νο. H5. Χρησιμοποιήστε ένα δυναμόκλειδο. Σφίξτε τη με ροπή 6 Nm.



22 Επεξεργαστείτε τον ακροδέκτη του αισθητήρα ABS. Χρησιμοποιήστε μονωτικό γράσο.



23 Συνδέστε τον ακροδέκτη του αισθητήρα ABS.



24

Καθαρίστε την πλήμνη. Χρησιμοποιήστε μια συρματόβουρτσα. Καθαρίστε το σημείο επαφής. Χρησιμοποιήστε γράσο χαλκού.



25

Εγκαταστήστε το δίσκο του φρένου.



26

Σφίξτε τις βίδες του δίσκου των φρένων. Χρησιμοποιήστε ένα Τορξ T30. Χρησιμοποιήστε ένα δυναμόκλειδο. Σφίξτε τη με ροπή 6 Nm.



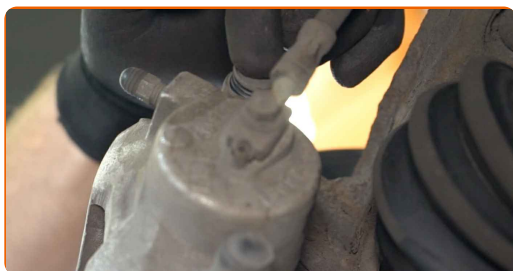
27

Τοποθετήστε τη δαγκάνα του φρένου και σφίξτε τη. Χρησιμοποιήστε ένα Άλεν No.H7. Χρησιμοποιήστε ένα δυναμόκλειδο. Σφίξτε τη με ροπή 30 Nm.



28

Τοποθετήστε τα καπάκια στα λάστιχα (φούσκες) των πείρων οδηγών δαγκάνας φρένων.



29

Καθαρίστε το σημείο τοποθέτησης της ζάντας του τροχού. Χρησιμοποιήστε μια συρματόβουρτσα.



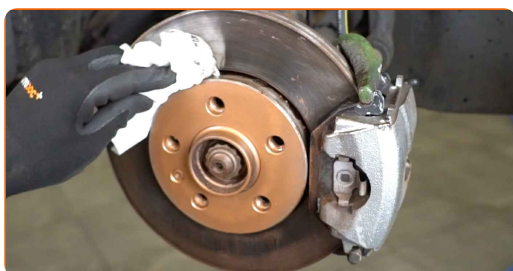
30

Επεξεργαστείτε την επιφάνεια που ακουμπά ο δίσκος του φρένου στη ζάντα του τροχού. Χρησιμοποιήστε γράσο χαλκού.



31

Καθαρίστε την επιφάνεια του δίσκου των φρένων. Χρησιμοποιήστε καθαριστικό φρένων.



Το AUTODOC συνιστά:

- Αντικατάσταση: αισθητήρας ABS - VW POLO (6N2). Αφου ψεκάσετε με το σπρέι, περιμένετε λίγα λεπτά.

32 Τοποθετήστε τον τροχό.



Το AUTODOC συνιστά:

- Προειδοποίηση! Για να αποφύγετε τραυματισμούς, κρατήστε τον τροχό ενώ βιδώνετε τα μπουλόνια στερέωσης στο αυτοκίνητο. VW POLO (6N2)

33 Βιδώστε τα μπουλόνια του τροχού. Χρησιμοποιήστε κρουστικό καρυδάκι για μπουλονόκλειδο No #17.



34 Χαμηλώστε το αυτοκίνητο και χρησιμοποιήστε σταυρό, προκειμένου να σφίξετε τα μπουλόνια των τροχών. Χρησιμοποιήστε κρουστικό καρυδάκι για μπουλονόκλειδο No #17. Χρησιμοποιήστε ένα δυναμόκλειδο. Σφίξτε τη με ροπή 120 Nm.



35

Αφαιρέστε τους γρύλους και τους τάκους.



ΜΠΡΆΒΟ! 

ΔΕΪΤΕ ΠΕΡΙΣΣΪΤΕΡΕΣ ΟΔΗΓΪΕΣ

ΑΥΤΟΔΟC – ΚΟΡΥΦΑΪΑ ΠΟΙΟΤΗΤΑ ΚΑΙ ΠΡΟΣΙΤΆ ΑΝΤΑΛΛΑΚΤΙΚΆ ΑΥΤΟΙΝΉΤΩΝ ΣΤΟ ΔΙΑΔΪΚΤΥΟ

ΕΦΑΡΜΟΓΉ ΓΙΑ ΚΙΝΗΤΆ ΤΟΥ ΑΥΤΟΔΟC: ΑΠΟΚΤΉΣΤΕ ΑΠΪΣΤΕΥΤΕC ΠΡΟCΦΟΡΈC, ΕΝΩ ΚΆΝΕΤΕ ΒΟΛΙΚΈC ΑΓΟΡΈC

ΜΙΑ ΑΠΪΣΤΕΥΤΗ ΓΚΆΜΑ ΑΝΤΑΛΛΑΚΤΙΚΩΝ ΓΙΑ ΤΟ ΑΥΤΟΚΪΝΗΤΟ ΣΑC

ΑΙCΘΗΤΗΡΑC ABS: ΜΙΑ ΕΥΡΈΙΑ ΠΟΙΚΙΛΪΆ

ⓘ ΔΪΗΛΩCΗ ΑΠΟΠΟΪΗCΗC ΕΥΘΎΝΗC:

Το έγγραφο περιέχει μόνο γενικές συστάσεις, οι οποίες μπορεί να σας είναι χρήσιμες όταν εκτελείτε εργασίες επισκευής ή αντικατάστασης. Η AUTODOC δεν ευθύνεται για τυχόν απώλειες, τραυματισμούς, ζημιές σε περιουσία, οι οποίες συμβαίνουν κατά τη διάρκεια της διαδικασίας επισκευής ή αντικατάστασης, λόγω λανθασμένης χρήσης ή παρανόησης των παρεχόμενων πληροφοριών.

Η AUTODOC δεν ευθύνεται για πιθανά λάθη και ασάφειες σε αυτόν τον οδηγό. Οι πληροφορίες παρέχονται για ενημερωτικούς σκοπούς και δεν αντικαθιστούν τις συμβουλές ή οδηγίες από ειδικούς.

Η AUTODOC δεν ευθύνεται για τη λανθασμένη ή επικίνδυνη χρήση εξοπλισμού, συσκευών, εργαλείων και ανταλλακτικών. Η AUTODOC συνιστά θερμά να είστε προσεκτικοί και να ακολουθείτε τους κανονισμούς ασφαλείας όταν εκτελείτε εργασίες επισκευής ή αντικατάστασης. Να θυμάστε πως η χρήση χαμηλής ποιότητας ανταλλακτικών δεν εγγυάται το σωστό επίπεδο οδικής ασφαλείας.

© Copyright 2023 – Όλα τα περιεχόμενα αυτής της ιστοσελίδας και ειδικότερα τα κείμενα, οι φωτογραφίες και τα γραφικά, προστατεύονται από τους νόμους περί πνευματικής ιδιοκτησίας. Όλα τα δικαιώματα, συμπεριλαμβανομένης της αντιγραφής, της δημοσίευσης, της επιμέλειας και της μετάφρασης, ανήκουν στην AUTODOC SE.