



Πώς να αλλάξετε φίλτρο  
καυσιμου σε **VW Polo IV  
Sedan (9A4, 9A2, 9N2,  
9A6)** - Οδηγίες  
αντικατάστασης

## ΠΑΡΌΜΟΙΟ ΒΊΝΤΕΟ ΟΔΗΓΊΩΝ



Αυτό το βίντεο δείχνει τη διαδικασία αντικατάστασης παρόμοιου ανταλλακτικού αυτοκινήτου σε άλλο όχημα

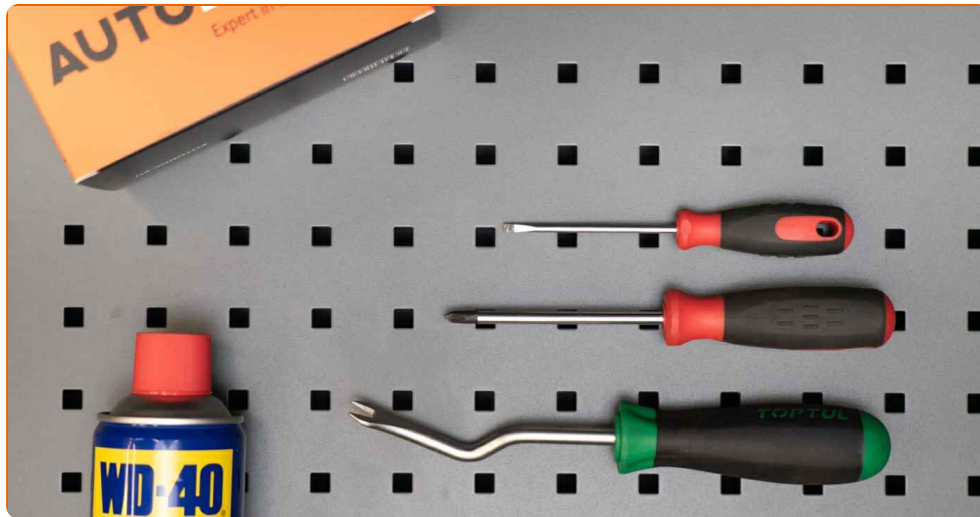
### **Σημαντικό!**

Η συγκεκριμένη διαδικασία αντικατάστασης, μπορεί να χρησιμοποιηθεί σε:  
VW Polo IV Sedan (9A4, 9A2, 9N2, 9A6) 1.4

Η διαδικασία ενδέχεται να έχει μικρές διαφορές ανάλογα με το σχεδιασμό του αυτοκινήτου.

Αυτές οι οδηγίες δημιουργήθηκαν βασισμένες στη διαδικασία αντικατάστασης για παρόμοιο ανταλλακτικό αυτοκινήτου σε: VW Caddy III Combi (2KB, 2KJ, 2CB, 2CJ) 1.4

ΑΝΤΙΚΑΤΑΣΤΑΣΗ: ΦΙΛΤΡΟ ΚΑΥΣΙΜΟΥ - VW POLO IV  
SEDAN (9A4, 9A2, 9N2, 9A6). ΕΡΓΑΛΕΙΑ ΠΟΥ ΊΣΩΣ  
ΧΡΕΙΑΣΤΕΙΤΕ:



- Σπρέι WD-40
- Σταυροκατσάβιδο
- Ίσιο κατσαβίδι
- Δοχείο υγρών
- Λοστός

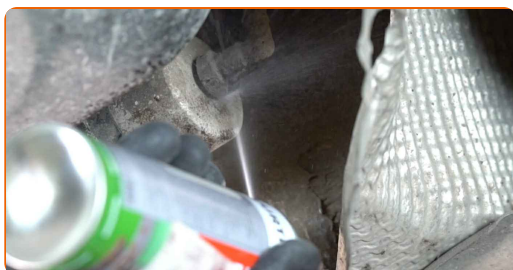
**Αγοράστε εργαλεία**

Αντικατάσταση: φίλτρο καυσίμου - VW Polo IV Sedan (9A4, 9A2, 9N2, 9A6). Οι ειδικοί του AUTODOC συνιστούν:

- Εξασφαλίστε τον επαρκή εξαερισμό του χώρου εργασίας. Οι ατμοί του καυσίμου είναι δηλητηριώδεις.
- Όλες οι εργασίες θα πρέπει να γίνουν με τον κινητήρα σβηστό.

## ΑΝΤΙΚΑΤΆΣΤΑΣΗ: ΦΙΛΤΡΟ ΚΑΥΣΙΜΟΥ - VW POLO IV SEDAN (9A4, 9A2, 9N2, 9A6). ΠΡΟΤΕΙΝΌΜΕΝΗ ΣΕΙΡΆ ΒΗΜΆΤΩΝ:

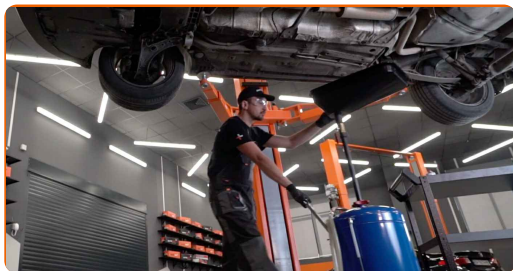
1. Ανοίξτε το πορτάκι καυσίμου. Ξεβιδώστε την τάπα πλήρωσης καυσίμου.
2. Σηκώστε το αυτοκίνητο με ένα γρύλο ή βάλτε το επάνω από ένα λάκκο συνεργείου.
3. Περάστε από επεξεργασία τα στοιχεία στερέωσης που συνδέουν τα σωληνάκια στο φίλτρο καυσίμου. Χρησιμοποιήστε σπρέι WD-40.



4. Χαλαρώστε τη βάση του φίλτρου καυσίμου. Χρησιμοποιήστε ένα σταυροκατσάβιδο.



5 Ετοιμάστε ένα δοχείο για τα υγρά.



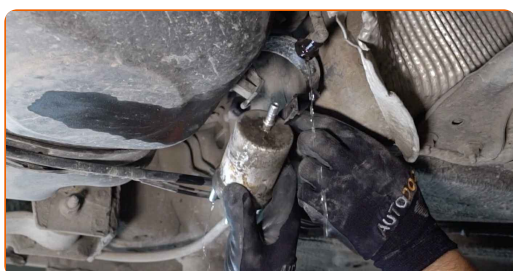
6 Αφαιρέστε τις ασφάλειες από τα στοιχεία στερέωσης στα σωληνάκια του φίλτρου καυσίμου. Χρησιμοποιήστε ένα ίσιο κατσαβίδι. Βγάλτε τα σωληνάκια από το φίλτρο καυσίμου.



**Αντικατάσταση: φίλτρο καυσίμου - VW Polo IV Sedan (9A4, 9A2, 9N2, 9A6). Συμβουλή:**

- Προσοχή! Ενδέχεται να διαρρεύσει καύσιμο από το περίβλημα και τα σωληνάκια του φίλτρου.

7 Αφαιρέστε το φίλτρο καυσίμου. Βάλτε το παλιό στοιχείο φιλτραρίσματος στο δοχείο.



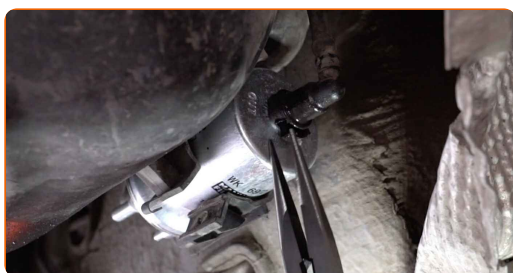
8 Τοποθετήστε ένα νέο φίλτρο καυσίμου.



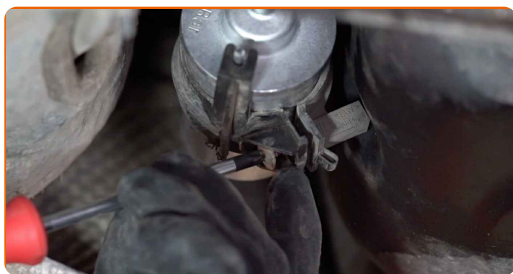
Αντικατάσταση: φίλτρο καυσίμου - VW Polo IV Sedan (9A4, 9A2, 9N2, 9A6). Οι επαγγελματίες συνιστούν:

- Θυμηθείτε, είναι σημαντικό να μην μπερδέψετε την εισαγωγή και την εξαγωγή του φίλτρου. Τα βελάκια επάνω στο φίλτρο δείχνουν την πορεία ροής του καυσίμου.
- Κατά την τοποθέτηση, αποτρέψτε την εισαγωγή σκόνης και βρωμιάς στο περίβλημα του φίλτρου καυσίμου.
- Φροντίστε να χρησιμοποιείτε μόνον ποιοτικά φίλτρα.

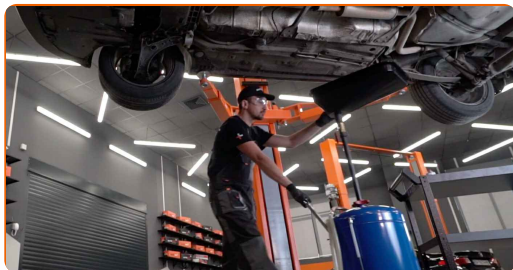
- 9** Συνδέστε τα σωληνάκια στο φίλτρο καυσίμου. Τοποθετήστε τις ασφάλειες των στοιχείων στερέωσης στα σωληνάκια του φίλτρου καυσίμου.



- 10** Σφίξτε τα στοιχεία στερέωσης του φίλτρου καυσίμου. Χρησιμοποιήστε ένα σταυροκατσάβιδο.



- 11** Απομακρύνετε το δοχείο υγρών κάτω από το φίλτρο καυσίμου.



**12** Χαμηλώστε το αυτοκίνητο.



**13** Σφίξτε την τάπα πλήρωσης καυσίμου. Κλείστε το πορτάκι καυσίμου.

**Αντικατάσταση: φίλτρο καυσίμου - VW Polo IV Sedan (9A4, 9A2, 9N2, 9A6). Συμβουλή από τους ειδικούς του AUTODOC:**

- Πριν ολοκληρώσετε την εργασία, ανοίξτε και κλείστε το διακόπτη της ανάφλεξης αρκετές φορές. Έτσι, θα ενεργοποιήσετε την αντλία καυσίμου για να πρεσάρει καύσιμο στο σύστημα παροχής καυσίμου.

**14** Αφήστε τον κινητήρα να δουλέψει για λίγο.

**Αντικατάσταση: φίλτρο καυσίμου - VW Polo IV Sedan (9A4, 9A2, 9N2, 9A6). Το AUTODOC συνιστά:**

- Για να προστατεύσετε το περιβάλλον από τη ρύπανση, διασφαλίστε ότι θα απορρίψετε τα χρησιμοποιημένα φίλτρα στα ειδικά σημεία συλλογής.

**ΜΠΡΆΒΟ!** 

**ΔΕΪΤΕ ΠΕΡΙΣΣΌΤΕΡΕΣ ΟΔΗΓΪΕΣ**

## ΑΥΤΟΔΟC – ΚΟΡΥΦΑΪΑ ΠΟΙΟΤΗΤΑ ΚΑΙ ΠΡΟΣΙΤΆ ΑΝΤΑΛΛΑΚΤΙΚΆ ΑΥΤΟΙΝΉΤΩΝ ΣΤΟ ΔΙΑΔΪΚΤΥΟ

ΕΦΑΡΜΟΓΉ ΓΙΑ ΚΙΝΗΤΆ ΤΟΥ ΑΥΤΟΔΟC: ΑΠΟΚΤΉΣΤΕ ΑΠΪΣΤΕΥΤΕC ΠΡΟCΦΟΡΈC, ΕΝΩ ΚΆΝΕΤΕ ΒΟΛΙΚΈC ΑΓΟΡΈC

**AUTODOC APP**

**Download**

**Google play**

**App Store**

**ΜΙΑ ΑΠΪΣΤΕΥΤΗ ΓΚΆΜΑ ΑΝΤΑΛΛΑΚΤΙΚΩΝ ΓΙΑ ΤΟ ΑΥΤΟΚΪΝΗΤΟ ΣΑC**

**ΦΪΛΤΡΟ ΚΑΥCΙΜΟΥ: ΜΙΑ ΕΥΡΈΙΑ ΠΟΙΚΙΛΪΆ**

### **ⓘ ΔΪΗΛΩCΗ ΑΠΟΠΟΪΗCΗC ΕΥΘΎΝΗC:**

Το έγγραφο περιέχει μόνο γενικές συστάσεις, οι οποίες μπορεί να σας είναι χρήσιμες όταν εκτελείτε εργασίες επισκευής ή αντικατάστασης. Η AUTODOC δεν ευθύνεται για τυχόν απώλειες, τραυματισμούς, ζημιές σε περιουσία, οι οποίες συμβαίνουν κατά τη διάρκεια της διαδικασίας επισκευής ή αντικατάστασης, λόγω λανθασμένης χρήσης ή παρανόησης των παρεχόμενων πληροφοριών.

Η AUTODOC δεν ευθύνεται για πιθανά λάθη και ασάφειες σε αυτόν τον οδηγό. Οι πληροφορίες παρέχονται για ενημερωτικούς σκοπούς και δεν αντικαθιστούν τις συμβουλές ή οδηγίες από ειδικούς.

Η AUTODOC δεν ευθύνεται για τη λανθασμένη ή επικίνδυνη χρήση εξοπλισμού, συσκευών, εργαλείων και ανταλλακτικών. Η AUTODOC συνιστά θερμά να είστε προσεκτικοί και να ακολουθείτε τους κανονισμούς ασφαλείας όταν εκτελείτε εργασίες επισκευής ή αντικατάστασης. Να θυμάστε πως η χρήση χαμηλής ποιότητας ανταλλακτικών δεν εγγυάται το σωστό επίπεδο οδικής ασφάλειας.

© Copyright 2021 – Όλα τα περιεχόμενα αυτής της ιστοσελίδας και ειδικότερα τα κείμενα, οι φωτογραφίες και τα γραφικά, προστατεύονται από τους νόμους περί πνευματικής ιδιοκτησίας. Όλα τα δικαιώματα, συμπεριλαμβανομένης της αντιγραφής, της δημοσίευσης, της επιμέλειας και της μετάφρασης, ανήκουν στην AUTODOC GmbH.