

AUTODOC CLUB

Πώς να αλλάξετε βάση
αμορτισέρ πίσω σε **VW
Polo Sedan (602, 604,
612, 614)** - Οδηγίες
αντικατάστασης

ΠΑΡΌΜΟΙΟ ΒΊΝΤΕΟ ΟΔΗΓΊΩΝ



Αυτό το βίντεο δείχνει τη διαδικασία αντικατάστασης παρόμοιου ανταλλακτικού αυτοκινήτου σε άλλο όχημα

ⓘ Σημαντικό!

Η συγκεκριμένη διαδικασία αντικατάστασης, μπορεί να χρησιμοποιηθεί σε:
VW Polo Sedan (602, 604, 612, 614) 1.6, VW Polo Sedan (602, 604, 612, 614) 1.6 TDI,
VW Polo Sedan (602, 604, 612, 614) 1.4, VW Polo Sedan (602, 604, 612, 614) 1.2 TSI,
VW Polo Sedan (602, 604, 612, 614) 1.5 TDI

Η διαδικασία ενδέχεται να έχει μικρές διαφορές ανάλογα με το σχεδιασμό του αυτοκινήτου.

Αυτές οι οδηγίες δημιουργήθηκαν βασισμένες στη διαδικασία αντικατάστασης για παρόμοιο ανταλλακτικό αυτοκινήτου σε: SEAT Ibiza III Hatchback (6L) 1.4 16V

**ΑΝΤΙΚΑΤΆΣΤΑΣΗ: ΒΆΣΗ ΑΜΟΡΤΙΣΈΡ - VW POLO
SEDAN (602, 604, 612, 614). ΛΊΣΤΑ ΤΩΝ ΕΡΓΑΛΈΙΩΝ
ΠΟΥ ΘΑ ΧΡΕΙΑΣΤΈΙΤΕ:**



- Συρματόβουρτσα
- Σπρέι WD-40
- Γράσο χαλκού
- Δυναμόκλειδο
- Γερμανοπολύγωνο Κλειδί #16
- Καρυδάκι # 16
- Κρουστικό καρυδάκι για μπουλονόκλειδο #17
- Κλειδί Καστάνιας
- Καρυδάκι αμορτισέρ DD6
- Μέγγενη
- Υδραυλικός σασμανόγρυλος
- Σφήνα τροχού

Αγοράστε εργαλεία

**Αντικατάσταση: βάση αμορτισέρ - VW Polo Sedan (602, 604, 612, 614).
Συμβουλή από τους ειδικούς του AUTODOC:**

- Η διαδικασία αντικατάστασης είναι η ίδια για τις βάσεις και του αριστερού, αλλά και του δεξιού αμορτισέρ της οπίσθιας ανάρτησης.
- Θα πρέπει να αντικαθίστανται παράλληλα και οι δυο βάσεις των οπίσθιων γονάτων των αμορτισέρ.
- Σιγουρευτείτε πως θα αντικαταστήσετε όλα τα παξιμάδια και τα μπουλόνια ασφαλείας κατά την εγκατάσταση.
- Παρακαλώ σημειώστε: όλες οι εργασίες στο αυτοκίνητο - VW Polo Sedan (602, 604, 612, 614) - πρέπει να πραγματοποιηθούν με τον κινητήρα σβηστό.

ΚΑΝΤΕ ΤΗΝ ΑΝΤΙΚΑΤΑΣΤΑΣΗ ΜΕ ΤΗΝ ΑΚΟΛΟΥΘΗ ΣΕΙΡΑ:

1

Ασφαλίστε τους τροχούς με τάκους.



2

Ξεσφίξτε τα μπουλόνια στερέωσης του τροχού. Χρησιμοποιήστε κρουστικό καρυδάκι για μπουλονόκλειδο No #17.



3

Σηκώστε το πίσω μέρος του αυτοκινήτου και στερεώστε το σε στηρίγματα.

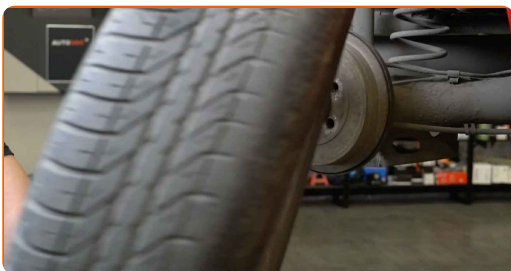
4 Ξεσφίξτε τα μπουλόνια του τροχού.



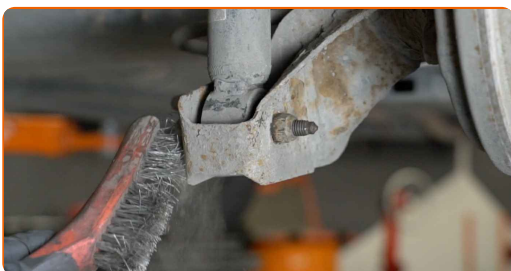
Το AUTODOC συνιστά:

- Σημαντικό! Κρατήστε τον τροχό ενώ ξεβιδώνετε τα μπουλόνια στερέωσης. VW Polo Sedan (602, 604, 612, 614)

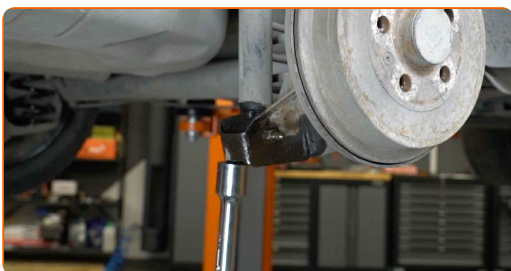
5 Αφαιρέστε τον τροχό.



6 Καθαρίστε τα στοιχεία στερέωσης του αμορτισέρ. Χρησιμοποιήστε μια συρματόβουρτσα. Χρησιμοποιήστε σπρέι WD-40.



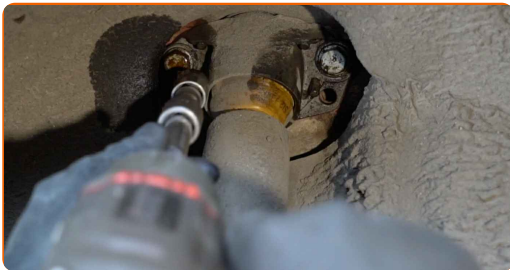
7 Στηρίξτε τη γέφυρα της οπίσθιας ανάρτησης. Χρησιμοποιήστε ένα υδραυλικό γρύλο σασμάν.



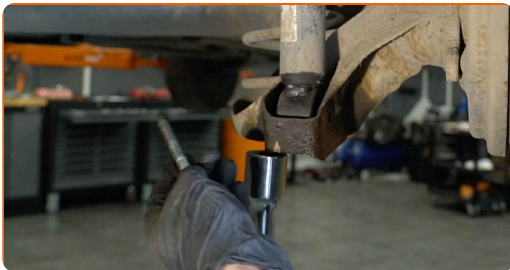
- 8** Ξεβιδώστε την κάτω βίδα του αμορτισέρ. Χρησιμοποιήστε ένα γερμανοπολύγωνο #16. Χρησιμοποιήστε ένα καρυδάκι #16. Χρησιμοποιήστε μια κασάνια.



- 9** Ξεβιδώστε το επάνω παξιμάδι του αμορτισέρ. Χρησιμοποιήστε ένα καρυδάκι #16. Χρησιμοποιήστε μια κασάνια.



- 10** Αφαιρέστε τη βίδα στερέωσης.



- 11** Αφαιρέστε τη βάση κάτω από τον πίσω εγκάρσιο άξονα.

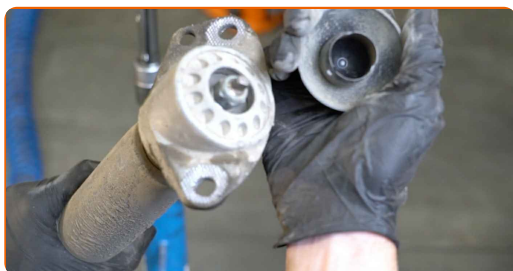
Αντικατάσταση: βάση αμορτισέρ - VW Polo Sedan (602, 604, 612, 614). Οι επαγγελματίες συνιστούν:

- Χαμηλώστε τον υδραυλικό γρύλο σασμάν, σιγά-σιγά, χωρίς τραντάγματα, για να αποφύγετε τυχόν ζημιές στις μονάδες και τους μηχανισμούς.

12 Αφαιρέστε το αμορτισέρ.



13 Αφαιρέστε το προστατευτικό καπάκι της βάσης του αμορτισέρ.



14 Πιάστε το αμορτισέρ σε μια μέγγενη.



15 Καθαρίστε το στοιχείο στερέωσης τη ράβδου του αμορτισέρ. Χρησιμοποιήστε μια συρματόβουρτσα. Χρησιμοποιήστε σπρέι WD-40

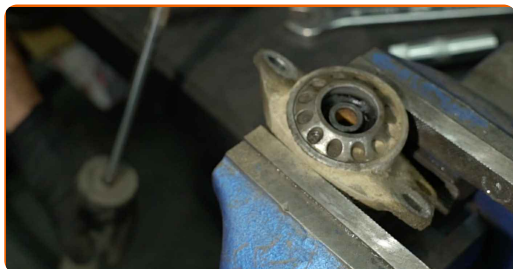


16 Αφαιρέστε τη βάση του εμβόλου του αμορτισέρ. Χρησιμοποιήστε ένα καρυδάκι #16. Χρησιμοποιήστε ένα καρυδάκι αμορτισέρ DDN®6. Χρησιμοποιήστε μια καστίνα.



17

Βγάλτε τη βάση του αμορτισέρ, τη φούσκα κατά της σκόνης και το μπαμπ στοπ.



Αντικατάσταση: βάση αμορτισέρ - VW Polo Sedan (602, 604, 612, 614).
Συμβουλή από το AUTODOC:

- Ελέγξτε τη φούσκα για τη σκόνη και το ελαστικό στοπ του αμορτισέρ. Αν χρειάζεται, αντικαταστήστε τα.

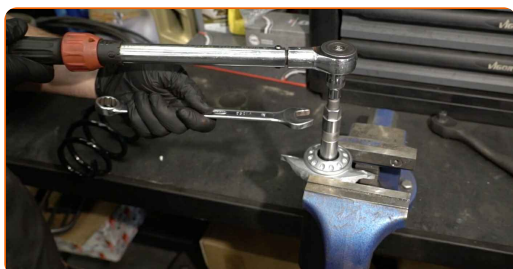
18

Τοποθετήστε την καινούρια βάση, τη φούσκα και το μπαμπ στοπ στο αμορτισέρ.

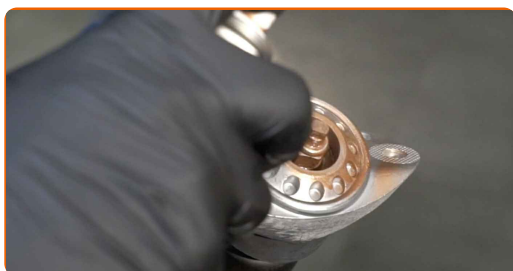


19

Σφίξτε το παξιμάδι της μπιέλας του αμορτισέρ. Χρησιμοποιήστε ένα καρυδάκι #16. Χρησιμοποιήστε ένα καρυδάκι αμορτισέρ DDN#6. Χρησιμοποιήστε ένα δυναμόκλειδο. Σφίξτε τη με ροπή 25 Nm.



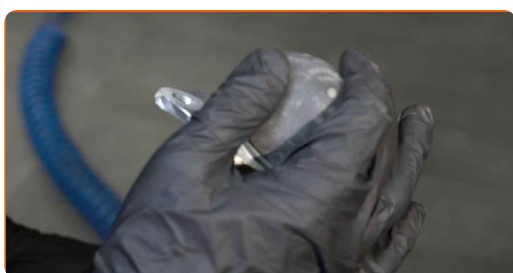
- 20** Περάστε από επεξεργασία το στοιχείο στερέωσης του εμβόλου του αμορτισέρ. Χρησιμοποιήστε γράσο χαλκού.



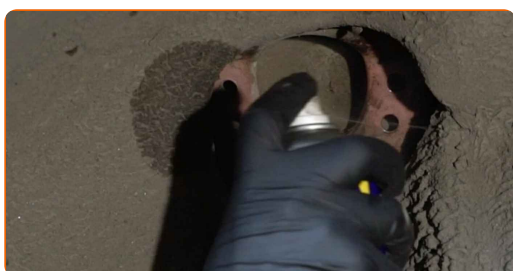
- 21** Ξεσφίξτε τη μέγγενη και βγάλτε το αμορτισέρ.



- 22** Εγκαταστήστε το προστατευτικό καπάκι της βάσης του αμορτισέρ.



- 23** Καθαρίστε τις βάσεις τοποθέτησης του αμορτισέρ. Χρησιμοποιήστε μια συρματόβουρτσα. Χρησιμοποιήστε σπρέι WD-40



- 24** Περάστε από επεξεργασία τις βάσεις τοποθέτησης του αμορτισέρ. Χρησιμοποιήστε γράσο χαλκού.

25

Τοποθετήστε το αμορτισέρ στο θόλο και ασφαλίστε το.

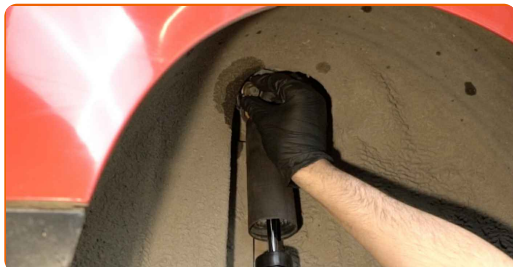


Το AUTODOC συνιστά:

- VW Polo Sedan (602, 604, 612, 614) - Για να αποφύγετε τους τραυματισμούς, κρατήστε το αμορτισέρ ενώ βιδώνετε τα μπουλόνια στερέωσης.

26

Βιδώστε το επάνω στοιχείο στερέωσης του αμορτισέρ. Χρησιμοποιήστε ένα καρυδάκι #16. Χρησιμοποιήστε μια κασάνια.

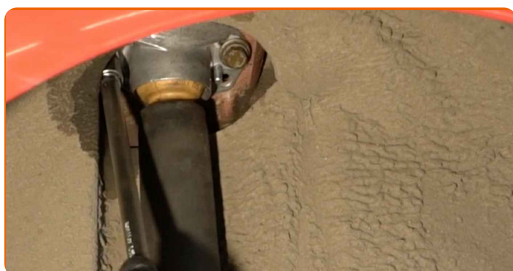


Αντικατάσταση: βάση αμορτισέρ - VW Polo Sedan (602, 604, 612, 614). Οι ειδικοί του AUTODOC συνιστούν:

- Τοποθετήστε τη βάση του αμορτισέρ έχοντας την κεντρική της οπή ως οδηγό.

27

Σφίξτε την πάνω βίδα του αμορτισέρ. Χρησιμοποιήστε ένα καρυδάκι #16. Χρησιμοποιήστε ένα δυναμόκλειδο. Σφίξτε τη με ροπή 30 Nm.+90°



Το AUTODOC συνιστά:

- Προσοχή! Βεβαιωθείτε ότι χρησιμοποιείτε καινούρια στοιχεία στερέωσης.

28

Τοποθετήστε τη βίδα στερέωσης.



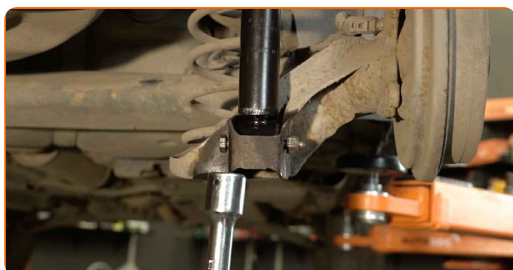
29

Βιδώστε το κάτω στοιχείο στερέωσης του αμορτισέρ. Χρησιμοποιήστε ένα καρυδάκι #16. Χρησιμοποιήστε μια κασάνια.



30

Στηρίξτε τη γέφυρα της οπίσθιας ανάρτησης. Χρησιμοποιήστε ένα υδραυλικό γρύλο σασμάν.



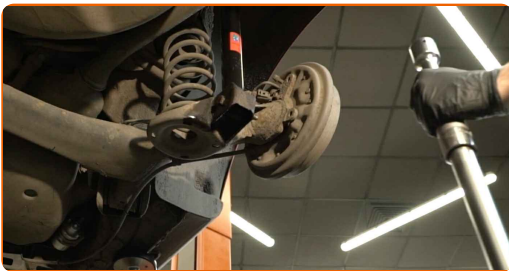
- 31** Σφίξτε το κάτω παξιμάδι του γόνατου του αμορτισέρ. Χρησιμοποιήστε ένα γερμανοπολύγωνο #16. Χρησιμοποιήστε ένα καρυδάκι #16. Χρησιμοποιήστε ένα δυναμόκλειδο. Σφίξτε τη με ροπή 40 Nm.+90°



Το AUTODOC συνιστά:

- Προσοχή! Βεβαιωθείτε ότι χρησιμοποιείτε καινούρια στοιχεία στερέωσης.

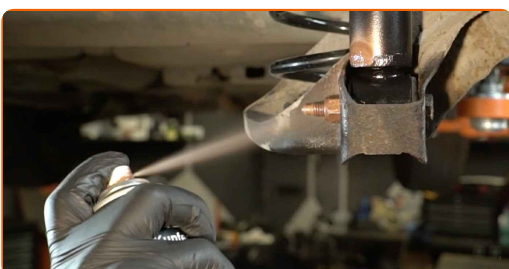
- 32** Αφαιρέστε τη βάση κάτω από τον πίσω εγκάρσιο άξονα.



Το AUTODOC συνιστά:

- VW Polo Sedan (602, 604, 612, 614) - Μη χαμηλώνετε απότομα τον γρύλο μετάδοσης, για να αποφύγετε την πρόκληση βλαβών στα εξαρτήματα και τους μηχανισμούς του αυτοκινήτου.

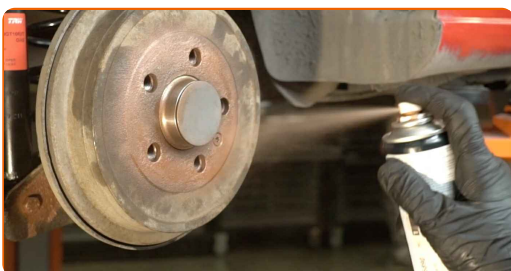
- 33** Περάστε από επεξεργασία τα στοιχεία στερέωσης του αμορτισέρ. Χρησιμοποιήστε γράσο χαλκού.



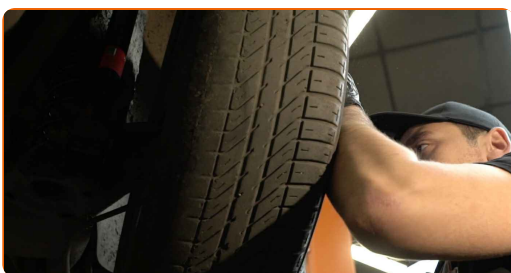
34 Καθαρίστε το σημείο τοποθέτησης της ζάντας του τροχού. Χρησιμοποιήστε μια συρματόβουρτσα.



35 Περάστε από επεξεργασία την επιφάνεια στην οποία η ζάντα ακουμπά επάνω στο ταμπόρο. Χρησιμοποιήστε γράσο χαλκού.



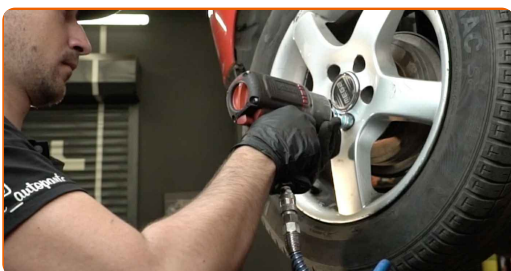
36 Τοποθετήστε τον τροχό.



Αντικατάσταση: βάση αμορτισέρ - VW Polo Sedan (602, 604, 612, 614). Συμβουλή από το AUTODOC:

- Για να αποφύγετε τυχόν τραυματισμούς, συγκρατήστε τον τροχό όταν σφίγγετε τα μπουλόνια του.

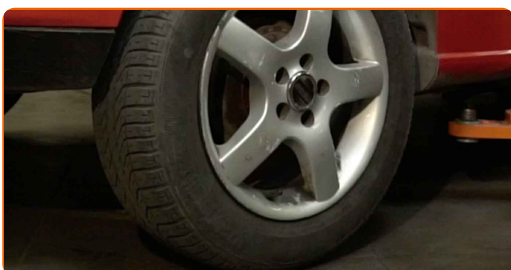
37 Βιδώστε τα μπουλόνια του τροχού. Χρησιμοποιήστε κρουστικό καρυδάκι για μπουλονόκλειδο Νο #17.



- 38** Χαμηλώστε το αυτοκίνητο και χρησιμοποιήστε σταυρό, προκειμένου να σφίξετε τα μπουλόνια των τροχών. Χρησιμοποιήστε κρουστικό καρυδάκι για μπουλονόκλειδο Νο #17. Χρησιμοποιήστε ένα δυναμόκλειδο. Σφίξτε τη με ροπή 120 Nm.



- 39** Αφαιρέστε τους γρύλους και τους τάκους.



ΜΠΡΆΒΟ! 

ΔΕΪΤΕ ΠΕΡΙΣΣΌΤΕΡΕΣ ΟΔΗΓΪΕΣ

AUTODOC – ΚΟΡΥΦΑΙΑ ΠΟΙΟΤΗΤΑ ΚΑΙ ΠΡΟΣΙΤΑ ΑΝΤΑΛΛΑΚΤΙΚΑ ΑΥΤΟΙΝΗΤΩΝ ΣΤΟ ΔΙΑΔΙΚΤΥΟ

ΕΦΑΡΜΟΓΗ ΓΙΑ ΚΙΝΗΤΑ ΤΟΥ AUTODOC: ΑΠΟΚΤΗΣΤΕ ΑΠΙΣΤΕΥΤΕΣ ΠΡΟΣΦΟΡΕΣ, ΕΝΩ ΚΑΝΕΤΕ ΒΟΛΙΚΕΣ ΑΓΟΡΕΣ

AUTODOC

GET IT ON Google Play

Download on the App Store

Download

ΜΙΑ ΑΠΙΣΤΕΥΤΗ ΓΚΑΜΑ ΑΝΤΑΛΛΑΚΤΙΚΩΝ ΓΙΑ ΤΟ ΑΥΤΟΚΙΝΗΤΟ ΣΑΣ

ΒΑΣΗ ΑΜΟΡΤΙΣΤΕΡ: ΜΙΑ ΕΥΡΕΙΑ ΠΟΙΚΙΛΙΑ

ⓘ ΔΗΛΩΣΗ ΑΠΟΠΟΪΗΣΗΣ ΕΥΘΥΝΗΣ:

Το έγγραφο περιέχει μόνο γενικές συστάσεις, οι οποίες μπορεί να σας είναι χρήσιμες όταν εκτελείτε εργασίες επισκευής ή αντικατάστασης. Η AUTODOC δεν ευθύνεται για τυχόν απώλειες, τραυματισμούς, ζημιές σε περιουσία, οι οποίες συμβαίνουν κατά τη διάρκεια της διαδικασίας επισκευής ή αντικατάστασης, λόγω λανθασμένης χρήσης ή παρανόησης των παρεχόμενων πληροφοριών.

Η AUTODOC δεν ευθύνεται για πιθανά λάθη και ασάφειες σε αυτόν τον οδηγό. Οι πληροφορίες παρέχονται για ενημερωτικούς σκοπούς και δεν αντικαθιστούν τις συμβουλές ή οδηγίες από ειδικούς.

Η AUTODOC δεν ευθύνεται για τη λανθασμένη ή επικίνδυνη χρήση εξοπλισμού, συσκευών, εργαλείων και ανταλλακτικών. Η AUTODOC συνιστά θερμά να είστε προσεκτικοί και να ακολουθείτε τους κανονισμούς ασφαλείας όταν εκτελείτε εργασίες επισκευής ή αντικατάστασης. Να θυμάστε πως η χρήση χαμηλής ποιότητας ανταλλακτικών δεν εγγυάται το σωστό επίπεδο οδικής ασφάλειας.

© Copyright 2022 – Όλα τα περιεχόμενα αυτής της ιστοσελίδας και ειδικότερα τα κείμενα, οι φωτογραφίες και τα γραφικά, προστατεύονται από τους νόμους περί πνευματικής ιδιοκτησίας. Όλα τα δικαιώματα, συμπεριλαμβανομένης της αντιγραφής, της δημοσίευσης, της επιμέλειας και της μετάφρασης, ανήκουν στην AUTODOC GmbH.