



Πώς να αλλάξετε φίλτρο
καμπίνας σε **VW T-Cross**
(C11_) - Οδηγίες
αντικατάστασης

ΠΑΡΌΜΟΙΟ ΒΊΝΤΕΟ ΟΔΗΓΊΩΝ



Αυτό το βίντεο δείχνει τη διαδικασία αντικατάστασης παρόμοιου ανταλλακτικού αυτοκινήτου σε άλλο όχημα

Σημαντικό!

Η συγκεκριμένη διαδικασία αντικατάστασης, μπορεί να χρησιμοποιηθεί σε:
VW T-Cross (C11_) 1.0 TSi (CHZL, DKLA)

Η διαδικασία ενδέχεται να έχει μικρές διαφορές ανάλογα με το σχεδιασμό του αυτοκινήτου.

Αυτές οι οδηγίες δημιουργήθηκαν βασισμένες στη διαδικασία αντικατάστασης για παρόμοιο ανταλλακτικό αυτοκινήτου σε: SEAT Ibiza III Hatchback (6L) 1.4 16V

Αντικατάσταση: φίλτρο καμπίνας - VW T-Cross (C11_). Το AUTODOC συνιστά:

- Αντικαταστήστε το φίλτρο καμπίνας τουλάχιστον μια φορά κάθε έξι μήνες, νωρίς την άνοιξη και το φθινόπωρο.
- Ακολουθήστε τους όρους, τις συστάσεις και τις απαιτήσεις λειτουργίας του τμήματος που ορίζονται από τον κατασκευαστή.
- Αν η εισροή αέρα στην καμπίνα έχει μειωθεί φανερά, αντικαταστήστε το φίλτρο πριν το προγραμματισμένο σέρβις.
- Όλες οι εργασίες θα πρέπει να γίνουν με τον κινητήρα σβηστό.

ΑΝΤΙΚΑΤΑΣΤΑΣΗ: ΦΙΛΤΡΟ ΚΑΜΠΙΝΑΣ - VW T-CROSS (C11_). ΑΚΟΛΟΥΘΗΣΤΕ ΤΑ ΠΑΡΑΚΑΤΩ ΒΉΜΑΤΑ:

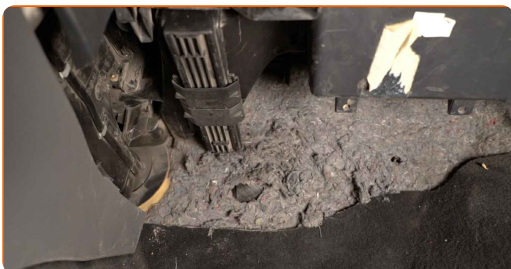
1

Μετακινήστε το κάθισμα του συνοδηγού, όσο πιο πίσω πάει.

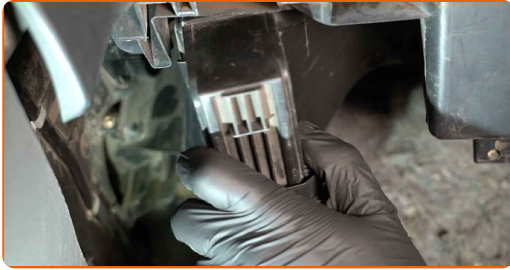


2

Αφαιρέστε το κάτω κάλυμμα του ντουλαπιού του συνοδηγού.



3 Βγάλτε τα κλιπ του καλύμματος του φίλτρου καμπίνας.



4 Αφαιρέστε το καπάκι του κουτιού του φίλτρου καμπίνας



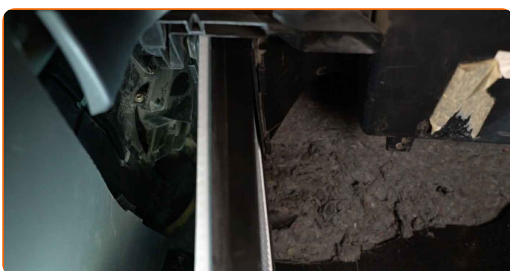
5 Αφαιρέστε το στοιχείο φιλτραρίσματος από το κουτί του φίλτρου.



Το AUTODOC συνιστά:

- Μην προσπαθήσετε να καθαρίσετε και να ξαναχρησιμοποιήσετε το φίλτρο - θα επηρεάσει την ποιότητα καθαρισμού του αέρα στο εσωτερικό του αυτοκινήτου.

6 Τοποθετήστε ένα νέο στοιχείο φιλτραρίσματος μέσα στο κουτί του φίλτρου. Σιγουρευτείτε ότι η άκρη του φίλτρου ταιριάζει σφικτά στο περίβλημα.



Το AUTODOC συνιστά:

- Ελέγξτε την σωστή θέση τοποθέτησης του στοιχείου φιλτραρίσματος. Μην το τοποθετείται στραβά.
- Ακολουθήστε τα βελάκια που δείχνουν την κατεύθυνση της ροής του αέρα, επάνω στο φίλτρο.
- VW T-Cross (C11_) - Είναι σημαντικό να χρησιμοποιείτε μόνο φίλτρα υψηλής ποιότητας.

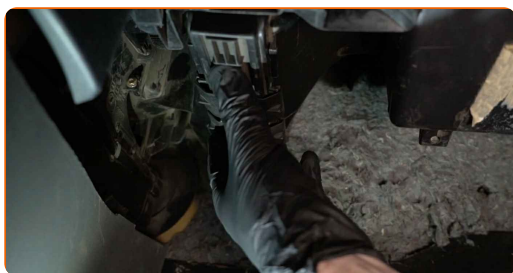
7

Τοποθετήστε το καπάκι του κουτιού του φίλτρου καμπίνας



8

Συνδέστε τα κλιπ του καλύμματος του φίλτρου καμπίνας.



9

Τοποθετήστε το κάτω κάλυμμα του ντουλαπιού του συνοδηγού.

Αντικατάσταση: φίλτρο καμπίνας - VW T-Cross (C11_). Συμβουλή:

- Μην εφαρμόσετε υπερβολική δύναμη κατά την τοποθέτηση του τμήματος, για να μην προκαλέσετε ζημιές στα στοιχεία στερέωσης.

10

Φέρτε και πάλι το κάθισμα του συνοδηγού, στην αρχική του θέση.



11

Ενεργοποιήστε τον διακόπτη της ανάφλεξης.

12

Ενεργοποιήστε το σύστημα κλιματισμού. Αυτό απαιτείται για να διασφαλιστεί ότι το τμήμα θα λειτουργήσει σωστά.

13

Απενεργοποιήστε το διακόπτη της ανάφλεξης.

ΜΠΡΆΒΟ! 

ΔΕΪΤΕ ΠΕΡΙΣΣΌΤΕΡΕΣ ΟΔΗΓΪΕΣ

AUTODOC – ΚΟΡΥΦΑΙΑ ΠΟΙΟΤΗΤΑ ΚΑΙ ΠΡΟΣΙΤΑ ΑΝΤΑΛΛΑΚΤΙΚΑ ΑΥΤΟΙΝΗΤΩΝ ΣΤΟ ΔΙΑΔΙΚΤΥΟ

ΕΦΑΡΜΟΓΗ ΓΙΑ ΚΙΝΗΤΑ ΤΟΥ AUTODOC: ΑΠΟΚΤΗΣΤΕ ΑΠΙΣΤΕΥΤΕΣ ΠΡΟΣΦΟΡΕΣ, ΕΝΩ ΚΑΝΕΤΕ ΒΟΛΙΚΕΣ ΑΓΟΡΕΣ

AUTODOC

GET IT ON Google Play

Download on the App Store

Download

ΜΙΑ ΑΠΙΣΤΕΥΤΗ ΓΚΑΜΑ ΑΝΤΑΛΛΑΚΤΙΚΩΝ ΓΙΑ ΤΟ ΑΥΤΟΚΙΝΗΤΟ ΣΑΣ

ΦΙΛΤΡΟ ΚΑΜΠΪΝΑΣ: ΜΙΑ ΕΥΡΕΪΑ ΠΟΙΚΙΛΙΑ

ⓘ ΔΉΛΩΣΗ ΑΠΟΠΟΪΗΣΗΣ ΕΥΘΎΝΗΣ:

Το έγγραφο περιέχει μόνο γενικές συστάσεις, οι οποίες μπορεί να σας είναι χρήσιμες όταν εκτελείτε εργασίες επισκευής ή αντικατάστασης. Η AUTODOC δεν ευθύνεται για τυχόν απώλειες, τραυματισμούς, ζημιές σε περιουσία, οι οποίες συμβαίνουν κατά τη διάρκεια της διαδικασίας επισκευής ή αντικατάστασης, λόγω λανθασμένης χρήσης ή παρανόησης των παρεχόμενων πληροφοριών.

Η AUTODOC δεν ευθύνεται για πιθανά λάθη και ασάφειες σε αυτόν τον οδηγό. Οι πληροφορίες παρέχονται για ενημερωτικούς σκοπούς και δεν αντικαθιστούν τις συμβουλές ή οδηγίες από ειδικούς.

Η AUTODOC δεν ευθύνεται για τη λανθασμένη ή επικίνδυνη χρήση εξοπλισμού, συσκευών, εργαλείων και ανταλλακτικών. Η AUTODOC συνιστά θερμά να είστε προσεκτικοί και να ακολουθείτε τους κανονισμούς ασφαλείας όταν εκτελείτε εργασίες επισκευής ή αντικατάστασης. Να θυμάστε πως η χρήση χαμηλής ποιότητας ανταλλακτικών δεν εγγυάται το σωστό επίπεδο οδικής ασφάλειας.

© Copyright 2023 – Όλα τα περιεχόμενα αυτής της ιστοσελίδας και ειδικότερα τα κείμενα, οι φωτογραφίες και τα γραφικά, προστατεύονται από τους νόμους περί πνευματικής ιδιοκτησίας. Όλα τα δικαιώματα, συμπεριλαμβανομένης της αντιγραφής, της δημοσίευσης, της επιμέλειας και της μετάφρασης, ανήκουν στην AUTODOC SE.