



Πώς να αλλάξετε  
αισθητηρας ABS πίσω σε  
**VW Touran I (1T3)** -  
Οδηγίες αντικατάστασης

## ΠΑΡΌΜΟΙΟ ΒΊΝΤΕΟ ΟΔΗΓΊΩΝ



Αυτό το βίντεο δείχνει τη διαδικασία αντικατάστασης παρόμοιου ανταλλακτικού αυτοκινήτου σε άλλο όχημα

### **ⓘ Σημαντικό!**

Η συγκεκριμένη διαδικασία αντικατάστασης, μπορεί να χρησιμοποιηθεί σε: VW Touran I (1T3) 1.2 TSI, VW Touran I (1T3) 2.0 TDI, VW Touran I (1T3) 1.6 TDI, VW Touran I (1T3) 1.4 TSI, VW Touran I (1T3) 1.4 TSI EcoFuel

Η διαδικασία ενδέχεται να έχει μικρές διαφορές ανάλογα με το σχεδιασμό του αυτοκινήτου.

Αυτές οι οδηγίες δημιουργήθηκαν βασισμένες στη διαδικασία αντικατάστασης για παρόμοιο ανταλλακτικό αυτοκινήτου σε: VW Passat B7 Sedan (362) 2.0 TDI

**ΑΝΤΙΚΑΤΑΣΤΑΣΗ: ΑΙΣΘΗΤΗΡΑΣ ABS - VW TOURAN I  
(1T3). ΛΙΣΤΑ ΤΩΝ ΕΡΓΑΛΕΙΩΝ ΠΟΥ ΘΑ  
ΧΡΕΙΑΣΤΕΙΤΕ:**



- Συρματόβουρτσα
- Σπρέι WD-40
- Καθαριστικό σπρέι γενικής χρήσης
- Σπρέι ηλεκτρικών επαφών
- Γράσο γενικής χρήσης
- Καθαριστικό φρένων
- Υγράσο χαλκού
- Δυναμόκλειδο
- Καρυδάκι άλεν no.H5
- Κρουστικό καρυδάκι για μπουλονόκλειδο #17
- Κλειδί Καστάνιας
- Λοστός
- Σφήνα τροχού

**Αγοράστε εργαλεία**

Αντικατάσταση: αισθητήρας ABS - VW Touran I (1T3). Οι επαγγελματίες συνιστούν:

- Όλες οι εργασίες θα πρέπει να γίνουν με τον κινητήρα σβηστό.

## ΑΝΤΙΚΑΤΆΣΤΑΣΗ: ΑΙΣΘΗΤΗΡΑΣ ABS - VW TOURAN I (1T3). ΠΡΟΤΕΙΝΌΜΕΝΗ ΣΕΙΡΆ ΒΗΜΆΤΩΝ:

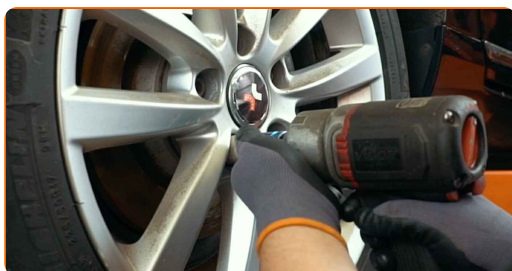
**1** Ασφαλίστε τους τροχούς με τάκους.

**2** Ξεσφίξτε τα μπουλόνια στερέωσης του τροχού. Χρησιμοποιήστε κρουστικό καρυδάκι για μπουλονόκλειδο Νο #17.



**3** Σηκώστε το πίσω μέρος του αυτοκινήτου και στερεώστε το σε στηρίγματα.

**4** Ξεσφίξτε τα μπουλόνια του τροχού.



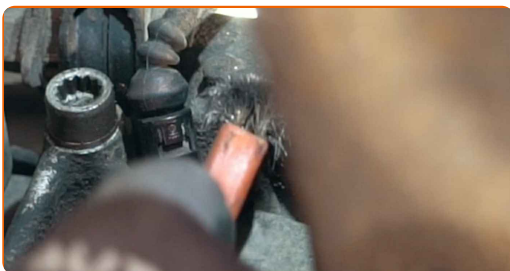
Το AUTODOC συνιστά:

- Προειδοποίηση! Για να αποφύγετε τραυματισμούς, κρατήστε τον τροχό ενώ ξεβιδώνετε τα μπουλόνια στερέωσης. VW Touran I (1T3)

5 Αφαιρέστε τον τροχό.



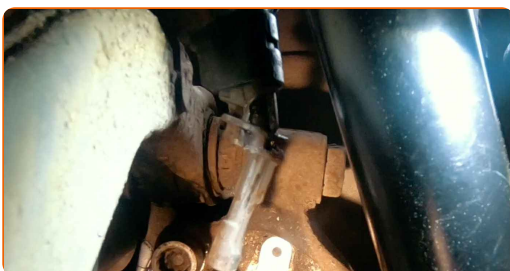
6 Καθαρίστε το μέσο στερέωσης του αισθητήρα ABS. Χρησιμοποιήστε μια συρματόβουρτσα. Χρησιμοποιήστε σπρέι WD-40. Χρησιμοποιήστε ένα σπρέι καθαρισμού γενικής χρήσης.



7 Ξεβιδώστε το μέσο στερέωσης του αισθητήρα ABS. Χρησιμοποιήστε ένα Άλεν No.H5. Χρησιμοποιήστε μια κασάνια.



8 Αποσυνδέστε τον αισθητήρα ABS.

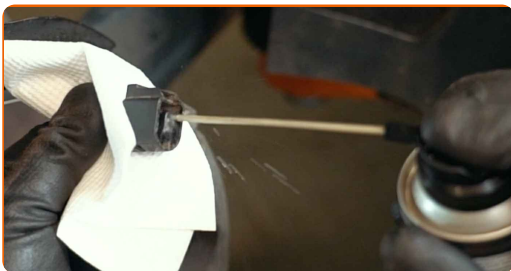


9 Αφαιρέστε τον ακροδέκτη του αισθητήρα ABS.



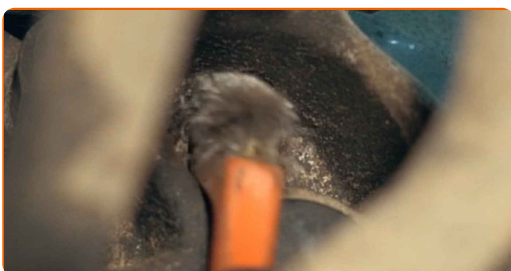
10

Επεξεργαστείτε τον ακροδέκτη του αισθητήρα ABS. Χρησιμοποιήστε μονωτικό γράσο.



11

Καθαρίστε τη βάση στήριξης του αισθητήρα ABS. Χρησιμοποιήστε μια συρματόβουρτσα. Χρησιμοποιήστε σπρέι WD-40.



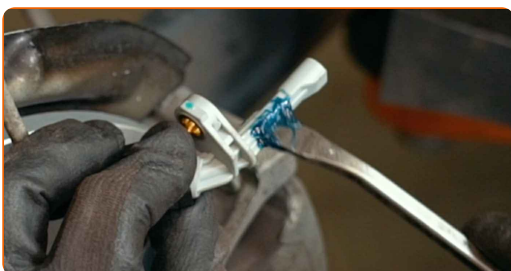
12

Συνδέστε τον ακροδέκτη του αισθητήρα ABS.



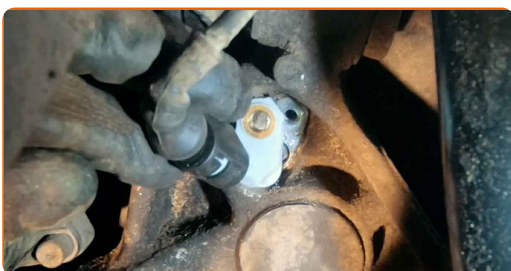
13

Επεξεργαστείτε το στοιχείο στερέωσης του αισθητήρα ABS. Χρησιμοποιήστε γράσο γενικής χρήσης. Χρησιμοποιήστε ένα λοστό.

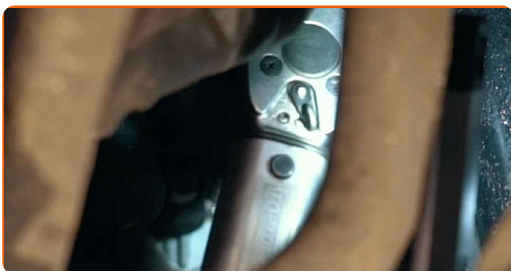


14

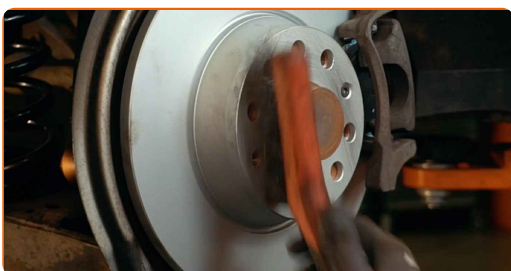
Συνδέστε τον αισθητήρα του ABS.



- 15** Σφίξτε το στοιχείο στερέωσης που συνδέει τον αισθητήρα ABS στο ακραξόνιο. Χρησιμοποιήστε ένα Άλεν Νο.Η5. Χρησιμοποιήστε ένα δυναμόκλειδο. Σφίξτε τη με ροπή 7 Nm.



- 16** Καθαρίστε το σημείο τοποθέτησης της ζάντας του τροχού. Χρησιμοποιήστε μια συρματόβουρτσα.



- 17** Επεξεργαστείτε την επιφάνεια που ακουμπά ο δίσκος του φρένου στη ζάντα του τροχού. Χρησιμοποιήστε γράσο χαλκού.



- 18** Καθαρίστε την επιφάνεια του δίσκου των φρένων. Χρησιμοποιήστε καθαριστικό φρένων.



### Το AUTODOC συνιστά:

- Αντικατάσταση: αισθητήρας ABS - VW Touran I (1T3). Αφου ψεκάσετε με το σπρέι, περιμένετε λίγα λεπτά.

19

Τοποθετήστε τον τροχό.

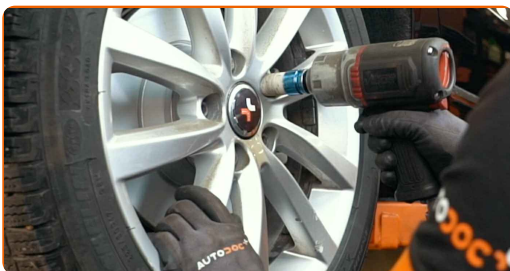


### Το AUTODOC συνιστά:

- Σημαντικό! Κρατήστε τον τροχό ενώ βιδώνετε τα μπουλόνια στερέωσης. VW Touran I (1T3)

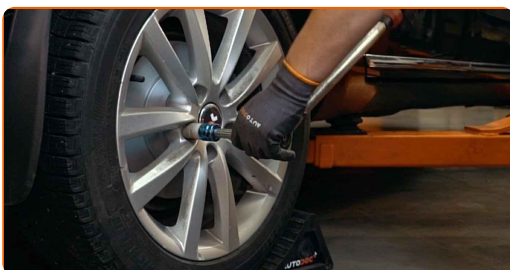
20

Βιδώστε τα μπουλόνια του τροχού. Χρησιμοποιήστε κρουστικό καρυδάκι για μπουλονόκλειδο No #17.



21

Χαμηλώστε το αυτοκίνητο και χρησιμοποιήστε σταυρό, προκειμένου να σφίξετε τα μπουλόνια των τροχών. Χρησιμοποιήστε κρουστικό καρυδάκι για μπουλονόκλειδο No #17. Χρησιμοποιήστε ένα δυναμόκλειδο. Σφίξτε τη με ροπή 120 Nm.





22

Αφαιρέστε τους γρύλους και τους τάκους.

**ΜΠΡΆΒΟ!** 👍**ΔΕΪΤΕ ΠΕΡΙΣΣΪΤΕΡΕΣ ΟΔΗΓΪΕΣ**

## ΑΥΤΟΔΟC – ΚΟΡΥΦΑΪΑ ΠΟΙΟΤΗΤΑ ΚΑΙ ΠΡΟΣΙΤΆ ΑΝΤΑΛΛΑΚΤΙΚΆ ΑΥΤΟΙΝΉΤΩΝ ΣΤΟ ΔΙΑΔΪΚΤΥΟ

ΕΦΑΡΜΟΓΉ ΓΙΑ ΚΙΝΗΤΆ ΤΟΥ ΑΥΤΟΔΟC: ΑΠΟΚΤΉΣΤΕ ΑΠΪΣΤΕΥΤΕC ΠΡΟCΦΟΡΈC, ΕΝΩ ΚΆΝΕΤΕ ΒΟΛΙΚΈC ΑΓΟΡΈC

**AUTODOC**

GET IT ON  
Google Play

Download on the  
App Store

Download

**ΜΙΑ ΑΠΪΣΤΕΥΤΗ ΓΚΑΜΑ ΑΝΤΑΛΛΑΚΤΙΚΩΝ ΓΙΑ ΤΟ ΑΥΤΟΚΪΝΗΤΟ ΣΑC**

**ΑΙCΘΗΤΗΡΑC ABS: ΜΙΑ ΕΥΡΈΙΑ ΠΟΙΚΙΛΪΑ**

### **ⓘ ΔΪΗΛΩCΗ ΑΠΟΠΟΪΗCΗC ΕΥΘΫΝΗC:**

Το έγγραφο περιέχει μόνο γενικές συστάσεις, οι οποίες μπορεί να σας είναι χρήσιμες όταν εκτελείτε εργασίες επισκευής ή αντικατάστασης. Η AUTODOC δεν ευθύνεται για τυχόν απώλειες, τραυματισμούς, ζημιές σε περιουσία, οι οποίες συμβαίνουν κατά τη διάρκεια της διαδικασίας επισκευής ή αντικατάστασης, λόγω λανθασμένης χρήσης ή παρανόησης των παρεχόμενων πληροφοριών.

Η AUTODOC δεν ευθύνεται για πιθανά λάθη και ασάφειες σε αυτόν τον οδηγό. Οι πληροφορίες παρέχονται για ενημερωτικούς σκοπούς και δεν αντικαθιστούν τις συμβουλές ή οδηγίες από ειδικούς.

Η AUTODOC δεν ευθύνεται για τη λανθασμένη ή επικίνδυνη χρήση εξοπλισμού, συσκευών, εργαλείων και ανταλλακτικών. Η AUTODOC συνιστά θερμά να είστε προσεκτικοί και να ακολουθείτε τους κανονισμούς ασφαλείας όταν εκτελείτε εργασίες επισκευής ή αντικατάστασης. Να θυμάστε πως η χρήση χαμηλής ποιότητας ανταλλακτικών δεν εγγυάται το σωστό επίπεδο οδικής ασφάλειας.

© Copyright 2021 – Όλα τα περιεχόμενα αυτής της ιστοσελίδας και ειδικότερα τα κείμενα, οι φωτογραφίες και τα γραφικά, προστατεύονται από τους νόμους περί πνευματικής ιδιοκτησίας. Όλα τα δικαιώματα, συμπεριλαμβανομένης της αντιγραφής, της δημοσίευσης, της επιμέλειας και της μετάφρασης, ανήκουν στην AUTODOC GmbH.