

AUTODOC CLUB

Πώς να αλλάξετε
αισθητηρας ABS εμπρός
σε **VW Transporter T5**
Φορτηγό πλατφόρμα /
Σασσί (7JD, 7JE, 7JL,
7JY, 7JZ, 7FD) - Οδηγίες
αντικατάστασης

ΠΑΡΌΜΟΙΟ ΒΊΝΤΕΟ ΟΔΗΓΊΩΝ



Αυτό το βίντεο δείχνει τη διαδικασία αντικατάστασης παρόμοιου ανταλλακτικού αυτοκινήτου σε άλλο όχημα

ⓘ Σημαντικό!

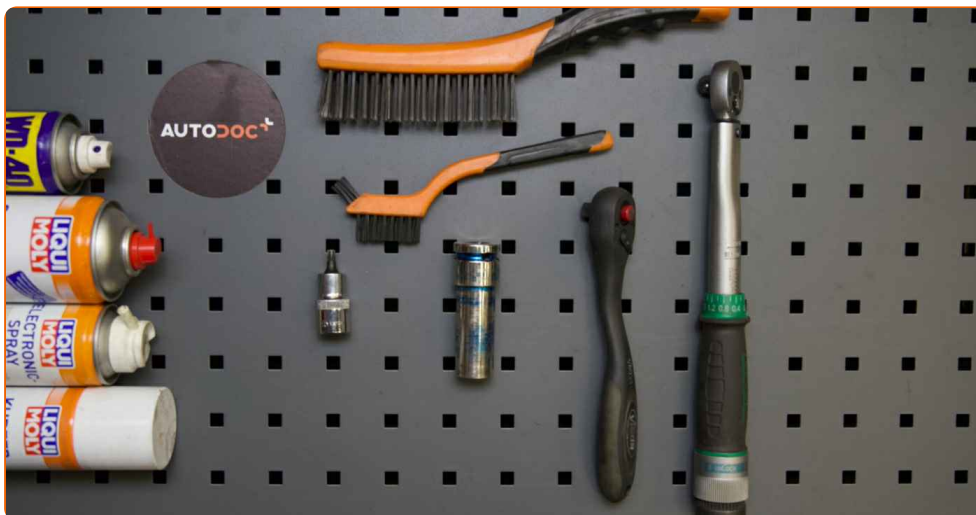
Η συγκεκριμένη διαδικασία αντικατάστασης, μπορεί να χρησιμοποιηθεί σε:
VW Transporter T5 Φορτηγό πλατφόρμα / Σασσί (7JD, 7JE, 7JL, 7JY, 7JZ, 7FD) 1.9 TDI, VW Transporter T5 Φορτηγό πλατφόρμα / Σασσί (7JD, 7JE, 7JL, 7JY, 7JZ, 7FD) 2.5 TDI, VW Transporter T5 Φορτηγό πλατφόρμα / Σασσί (7JD, 7JE, 7JL, 7JY, 7JZ, 7FD) 2.0, VW Transporter T5 Φορτηγό πλατφόρμα / Σασσί (7JD, 7JE, 7JL, 7JY, 7JZ, 7FD) 3.2 V6, VW Transporter T5 Φορτηγό πλατφόρμα / Σασσί (7JD, 7JE, 7JL, 7JY, 7JZ, 7FD) 2.5 TDI 4motion, VW Transporter T5 Φορτηγό πλατφόρμα / Σασσί (7JD, 7JE, 7JL, 7JY, 7JZ, 7FD) 3.2 4motion, VW Transporter T5 Φορτηγό πλατφόρμα / Σασσί (7JD, 7JE, 7JL, 7JY, 7JZ, 7FD) 2.0 TDI, VW Transporter T5 Φορτηγό πλατφόρμα / Σασσί (7JD, 7JE, 7JL, 7JY, 7JZ, 7FD) 2.0 TDI 4motion, VW Transporter T5 Φορτηγό πλατφόρμα / Σασσί (7JD, 7JE, 7JL, 7JY, 7JZ, 7FD) 2.0 BiTDI, VW Transporter T5 Φορτηγό πλατφόρμα / Σασσί (7JD, 7JE, 7JL, 7JY, 7JZ, 7FD) 2.0 BiTDI 4motion, VW Transporter T5 Φορτηγό πλατφόρμα / Σασσί (7JD, 7JE, 7JL, 7JY, 7JZ, 7FD) 2.0 TSI, VW Transporter T5 Φορτηγό πλατφόρμα / Σασσί (7JD, 7JE, 7JL, 7JY, 7JZ, 7FD) 2.0 CNG

Η διαδικασία ενδέχεται να έχει μικρές διαφορές ανάλογα με το σχεδιασμό του αυτοκινήτου.

Παρακαλούμε σημειώστε ότι αυτές οι οδηγίες δημιουργήθηκαν βασισμένες στη διαδικασία αντικατάστασης αυτού του ανταλλακτικού σε ένα αυτοκίνητο παρόμοιου σχεδιασμού.

Αυτές οι οδηγίες δημιουργήθηκαν βασισμένες στη διαδικασία αντικατάστασης για παρόμοιο ανταλλακτικό αυτοκινήτου σε: VW Passat B7 Sedan (362) 2.0 TDI

**ΑΝΤΙΚΑΤΑΣΤΑΣΗ: ΑΙΣΘΗΤΗΡΑΣ ABS - VW
TRANSPORTER T5 ΦΟΡΤΗΓΟ ΠΛΑΤΦΟΡΜΑ / ΣΑΣΣΙ
(7JD, 7JE, 7JL, 7JY, 7JZ, 7FD). ΛΙΣΤΑ ΤΩΝ ΕΡΓΑΛΕΙΩΝ
ΠΟΥ ΘΑ ΧΡΕΙΑΣΤΕΙΤΕ:**



- Συρματόβουρτσα
- Συρματόβούτσα καθαρισμού νάιλον
- Σπρέι WD-40
- Καθαριστικό φρένων
- Σπρέι ηλεκτρικών επαφών
- Γράσο γενικής χρήσης
- Υγράσο χαλκού
- Δυναμόκλειδο
- Καρυδάκι άλεν no.H5
- Κρουστικό καρυδάκι για μπουλονόκλειδο #17
- Κλειδί Καστάνιας
- ίσιο κατσαβίδι
- Σφήνα τροχού

Αγοράστε εργαλεία

Αντικατάσταση: αισθητήρας ABS - VW Transporter T5 Φορτηγό πλατφόρμα / Σασσί (7JD, 7JE, 7JL, 7JY, 7JZ, 7FD). Οι ειδικοί του AUTODOC συνιστούν:

- Όλες οι εργασίες θα πρέπει να γίνουν με τον κινητήρα σβηστό.

ΑΝΤΙΚΑΤΑΣΤΑΣΗ: ΑΙΣΘΗΤΗΡΑΣ ABS - VW TRANSPORTER T5 ΦΟΡΤΗΓΟ ΠΛΑΤΦΟΡΜΑ / ΣΑΣΣΙ (7JD, 7JE, 7JL, 7JY, 7JZ, 7FD). ΑΚΟΛΟΥΘΗΣΤΕ ΤΗΝ ΠΑΡΑΚΑΤΩ ΔΙΑΔΙΚΑΣΙΑ:

1 Ασφαλίστε τους τροχούς με τάκους.

2 Ξεσφίξτε τα μπουλόνια στερέωσης του τροχού. Χρησιμοποιήστε κρουστικό καρυδάκι για μπουλονόκλειδο No #17.



3 Σηκώστε το μπροστινό μέρος του αυτοκινήτου και στερεώστε το σε στηρίγματα.

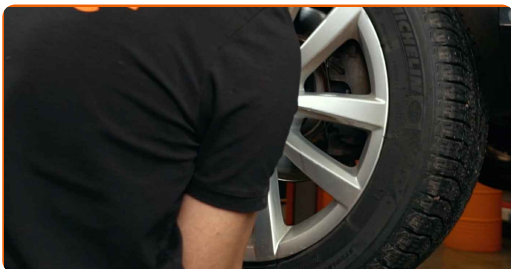
4 Ξεσφίξτε τα μπουλόνια του τροχού.



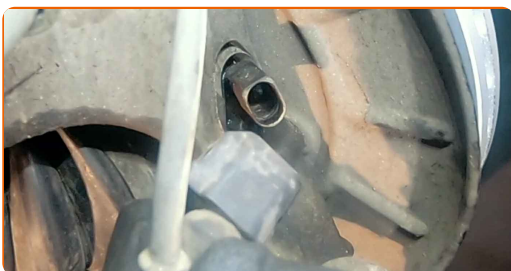
Το AUTODOC συνιστά:

- Προειδοποίηση! Για να αποφύγετε τραυματισμούς, κρατήστε τον τροχό ενώ ξεβιδώνετε τα μπουλόνια στερέωσης. VW Transporter T5 Φορτηγό πλατφόρμα / Σασσί (7JD, 7JE, 7JL, 7JY, 7JZ, 7FD)

5 Αφαιρέστε τον τροχό.



6 Αφαιρέστε τον ακροδέκτη του αισθητήρα ABS.



7 Καθαρίστε το μέσο στερέωσης του αισθητήρα ABS. Χρησιμοποιήστε μια συρματόβουρτσα. Χρησιμοποιήστε σπρέι WD-40.



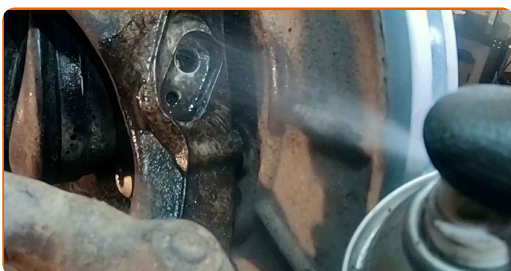
8 Ξεβιδώστε το μέσο στερέωσης του αισθητήρα ABS. Χρησιμοποιήστε ένα Άλεν Νο.Η5. Χρησιμοποιήστε μια κασάνια.



9 Αποσυνδέστε τον αισθητήρα ABS.



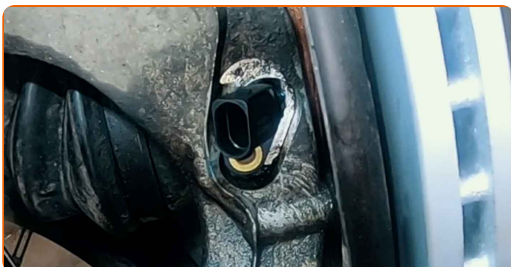
- 10** Καθαρίστε τη βάση στήριξης του αισθητήρα ABS. Χρησιμοποιήστε μια συρματόβουρτσα. Χρησιμοποιήστε σπρέι WD-40.



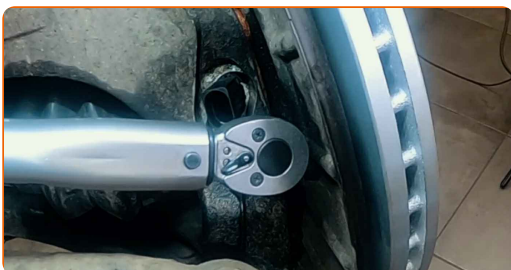
- 11** Επεξεργαστείτε το στοιχείο στερέωσης του αισθητήρα ABS. Χρησιμοποιήστε γράσο γενικής χρήσης. Χρησιμοποιήστε ένα ίσιο κατσαβίδι.



- 12** Συνδέστε τον αισθητήρα του ABS.

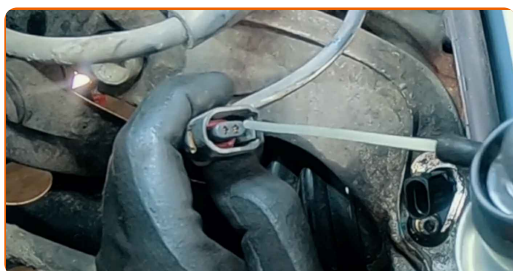


- 13** Σφίξτε το στοιχείο στερέωσης που συνδέει τον αισθητήρα ABS με το ακραξόνιο. Χρησιμοποιήστε ένα Άλεν Νο. H5. Χρησιμοποιήστε ένα δυναμόκλειδο. Σφίξτε τη με ροπή 7 Nm.



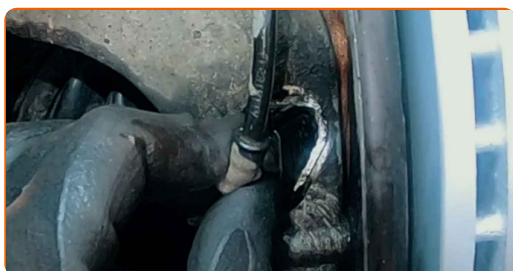
14

Επεξεργαστείτε τον ακροδέκτη του αισθητήρα ABS. Χρησιμοποιήστε μία συρματόβουρτσα καθαρισμού νάιλον. Χρησιμοποιήστε μονωτικό γράσο.



15

Συνδέστε τον ακροδέκτη του αισθητήρα ABS.



16

Καθαρίστε το σημείο τοποθέτησης της ζάντας του τροχού. Χρησιμοποιήστε μια συρματόβουρτσα.



17

Επεξεργαστείτε την επιφάνεια που ακουμπά ο δίσκος του φρένου στη ζάντα του τροχού. Χρησιμοποιήστε γράσο χαλκού.



18

Καθαρίστε την επιφάνεια του δίσκου των φρένων. Χρησιμοποιήστε καθαριστικό φρένων.

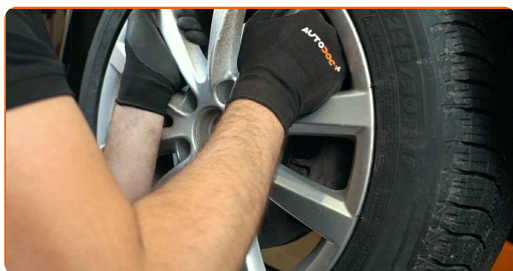


Το AUTODOC συνιστά:

- Αντικατάσταση: αισθητήρας ABS - VW Transporter T5 Φορτηγό πλατφόρμα / Σασσί (7JD, 7JE, 7JL, 7JY, 7JZ, 7FD). Αφου ψεκάσετε με το σπρέι, περιμένετε λίγα λεπτά.

19

Τοποθετήστε τον τροχό.



Το AUTODOC συνιστά:

- Προειδοποίηση! Για να αποφύγετε τραυματισμούς, κρατήστε τον τροχό ενώ βιδώνετε τα μπουλόνια στερέωσης στο αυτοκίνητο. VW Transporter T5 Φορτηγό πλατφόρμα / Σασσί (7JD, 7JE, 7JL, 7JY, 7JZ, 7FD)

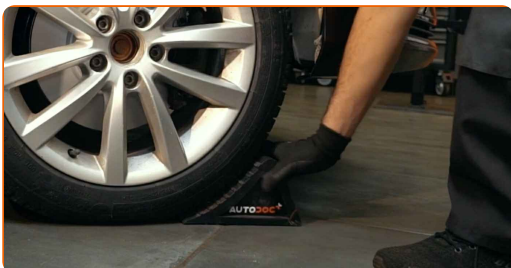
20

Βιδώστε τα μπουλόνια του τροχού. Χρησιμοποιήστε κρουστικό καρυδάκι για μπουλονόκλειδο Νο #17.



21 Χαμηλώστε το αυτοκίνητο και χρησιμοποιήστε σταυρό, προκειμένου να σφίξετε τα μπουλόνια των τροχών. Χρησιμοποιήστε κρουστικό καρυδάκι για μπουλονόκλειδο Νο #17. Χρησιμοποιήστε ένα δυναμόκλειδο. Σφίξτε τη με ροπή 120 Nm.

22 Αφαιρέστε τους γρούλους και τους τάκους.



ΜΠΡΆΒΟ! 

ΔΕΪΤΕ ΠΕΡΙΣΣΌΤΕΡΕΣ ΟΔΗΓΪΕΣ

ΑΥΤΟΔΟC – ΚΟΡΥΦΑΪΑ ΠΟΙΟΤΗΤΑ ΚΑΙ ΠΡΟΣΙΤΆ ΑΝΤΑΛΛΑΚΤΙΚΆ ΑΥΤΟΙΝΉΤΩΝ ΣΤΟ ΔΙΑΔΪΚΤΥΟ

ΕΦΑΡΜΟΓΉ ΓΙΑ ΚΙΝΗΤΆ ΤΟΥ ΑΥΤΟΔΟC: ΑΠΟΚΤΉΣΤΕ ΑΠΪΣΤΕΥΤΕC ΠΡΟCΦΟΡΈC, ΕΝΩ ΚΆΝΕΤΕ ΒΟΛΙΚΈC ΑΓΟΡΈC

AUTODOC

GET IT ON Google Play

Download on the App Store

Download

ΜΙΑ ΑΠΪΣΤΕΥΤΗ ΓΚΆΜΑ ΑΝΤΑΛΛΑΚΤΙΚΩΝ ΓΙΑ ΤΟ ΑΥΤΟΚΪΝΗΤΟ ΣΑC

ΑΙCΘΗΤΗΡΑC ABS: ΜΙΑ ΕΥΡΈΙΑ ΠΟΙΚΙΛΪΆ

ⓘ ΔΪΗΛΩCΗ ΑΠΟΠΟΪΗCΗC ΕΥΘΎΝΗC:

Το έγγραφο περιέχει μόνο γενικές συστάσεις, οι οποίες μπορεί να σας είναι χρήσιμες όταν εκτελείτε εργασίες επισκευής ή αντικατάστασης. Η AUTODOC δεν ευθύνεται για τυχόν απώλειες, τραυματισμούς, ζημιές σε περιουσία, οι οποίες συμβαίνουν κατά τη διάρκεια της διαδικασίας επισκευής ή αντικατάστασης, λόγω λανθασμένης χρήσης ή παρανόησης των παρεχόμενων πληροφοριών.

Η AUTODOC δεν ευθύνεται για πιθανά λάθη και ασάφειες σε αυτόν τον οδηγό. Οι πληροφορίες παρέχονται για ενημερωτικούς σκοπούς και δεν αντικαθιστούν τις συμβουλές ή οδηγίες από ειδικούς.

Η AUTODOC δεν ευθύνεται για τη λανθασμένη ή επικίνδυνη χρήση εξοπλισμού, συσκευών, εργαλείων και ανταλλακτικών. Η AUTODOC συνιστά θερμά να είστε προσεκτικοί και να ακολουθείτε τους κανονισμούς ασφαλείας όταν εκτελείτε εργασίες επισκευής ή αντικατάστασης. Να θυμάστε πως η χρήση χαμηλής ποιότητας ανταλλακτικών δεν εγγυάται το σωστό επίπεδο οδικής ασφαλείας.

© Copyright 2021 – Όλα τα περιεχόμενα αυτής της ιστοσελίδας και ειδικότερα τα κείμενα, οι φωτογραφίες και τα γραφικά, προστατεύονται από τους νόμους περί πνευματικής ιδιοκτησίας. Όλα τα δικαιώματα, συμπεριλαμβανομένης της αντιγραφής, της δημοσίευσης, της επιμέλειας και της μετάφρασης, ανήκουν στην AUTODOC GmbH.