

# **AUTODOC CLUB**

Πώς να αλλάξετε  
ιμάντας poly-V σε **VW**  
**Transporter T5 Φορτηγό**  
**πλατφόρμα / Σασσί**  
**(7JD, 7JE, 7JL, 7JY, 7JZ,**  
**7FD) - Οδηγίες**  
**αντικατάστασης**

## ΠΑΡΌΜΟΙΟ ΒΊΝΤΕΟ ΟΔΗΓΊΩΝ



Αυτό το βίντεο δείχνει τη διαδικασία αντικατάστασης παρόμοιου ανταλλακτικού αυτοκινήτου σε άλλο όχημα

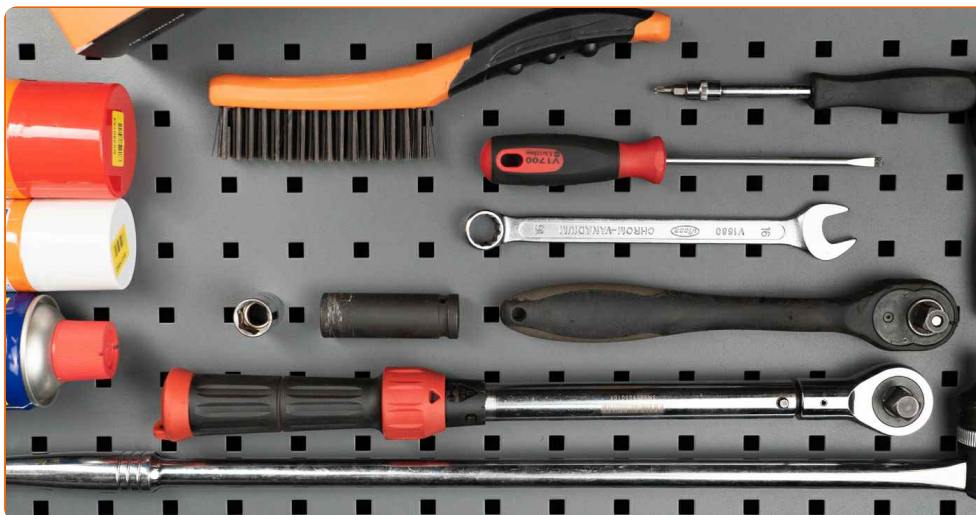
### Σημαντικό!

Η συγκεκριμένη διαδικασία αντικατάστασης, μπορεί να χρησιμοποιηθεί σε:  
VW Transporter T5 Φορτηγό πλατφόρμα / Σασσί (7JD, 7JE, 7JL, 7JY, 7JZ, 7FD) 1.9 TDI, VW Transporter T5 Φορτηγό πλατφόρμα / Σασσί (7JD, 7JE, 7JL, 7JY, 7JZ, 7FD) 2.0, VW Transporter T5 Φορτηγό πλατφόρμα / Σασσί (7JD, 7JE, 7JL, 7JY, 7JZ, 7FD) 2.0 CNG

Η διαδικασία ενδέχεται να έχει μικρές διαφορές ανάλογα με το σχεδιασμό του αυτοκινήτου.

Αυτές οι οδηγίες δημιουργήθηκαν βασισμένες στη διαδικασία αντικατάστασης για παρόμοιο ανταλλακτικό αυτοκινήτου σε: VW Golf IV Hatchback (1J1) 1.6

**ΑΝΤΙΚΑΤΑΣΤΑΣΗ: ΙΜΑΝΤΑΣ POLY-V - VW  
TRANSPORTER T5 ΦΟΡΤΗΓΟ ΠΛΑΤΦΟΡΜΑ / ΣΑΣΣΙ  
(7JD, 7JE, 7JL, 7JY, 7JZ, 7FD). ΕΡΓΑΛΕΙΑ ΠΟΥ ΊΣΩΣ  
ΧΡΕΙΑΣΤΕΙΤΕ:**



- Καθαριστικό φρένων
- Υγρό χαλκού
- Καρυδάκι # 16
- Καρυδάκι τορξ T20
- Γερμανοπολύγωνο Κλειδί #16
- Κρουστικό καρυδάκι για μπουλονόκλειδο #17
- Κλειδί Καστανίας
- Δυναμόκλειδο
- Μανέλα κολαούζου
- Ίσιο Κατσαβίδι
- Κάλυμμα φτερού
- Σφήνα τροχού

**Αγοράστε εργαλεία**

Αντικατάσταση: ιμάντας poly-V - VW Transporter T5 Φορτηγό πλατφόρμα / Σασσί (7JD, 7JE, 7JL, 7JY, 7JZ, 7FD). Οι ειδικοί του AUTODOC συνιστούν:

- Όλες οι εργασίες θα πρέπει να γίνουν με τον κινητήρα σβηστό.

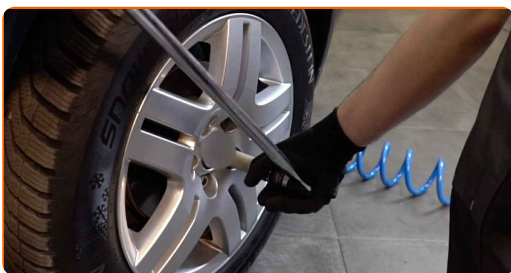
## ΑΝΤΙΚΑΤΑΣΤΑΣΗ: ΙΜΑΝΤΑΣ POLY-V - VW TRANSPORTER T5 ΦΟΡΤΗΓΟ ΠΛΑΤΦΟΡΜΑ / ΣΑΣΣΙ (7JD, 7JE, 7JL, 7JY, 7JZ, 7FD). ΑΚΟΛΟΥΘΗΣΤΕ ΤΑ ΠΑΡΑΚΑΤΩ ΒΗΜΑΤΑ:

**1** Ανοίξτε το καπό.

**2** Χρησιμοποιήστε ένα κάλυμμα προστασίας φτερού, για να μην προκαλέσετε ζημιές στη βαφή και τα πλαστικά τμήματα του αυτοκινήτου.

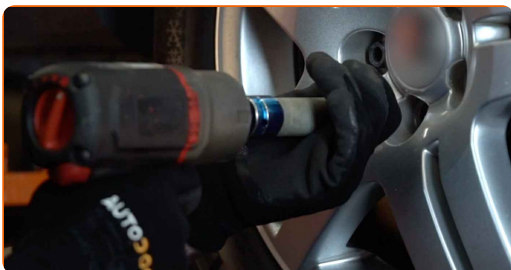
**3** Ασφαλίστε τους τροχούς με τάκους.

**4** Ξεσφίξτε τα μπουλόνια στερέωσης του τροχού. Χρησιμοποιήστε κρουστικό καρυδάκι για μπουλονόκλειδο No #17.



**5** Σηκώστε το αυτοκίνητο με ένα γρύλο ή βάλτε το επάνω από ένα λάκκο συνεργείου.

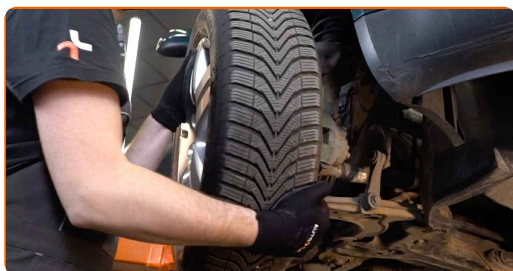
**6** Ξεσφίξτε τα μπουλόνια του τροχού.



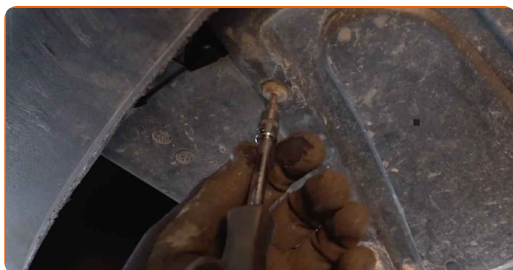
Το AUTODOC συνιστά:

- Προειδοποίηση! Για να αποφύγετε τραυματισμούς, κρατήστε τον τροχό ενώ ξεβιδώνετε τα μπουλόνια στερέωσης. VW Transporter T5 Φορτηγό πλατφόρμα / Σασσί (7JD, 7JE, 7JL, 7JY, 7JZ, 7FD)

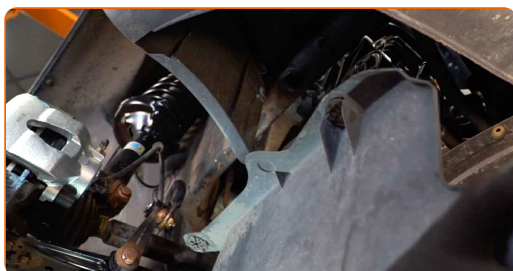
7 Αφαιρέστε τον τροχό.



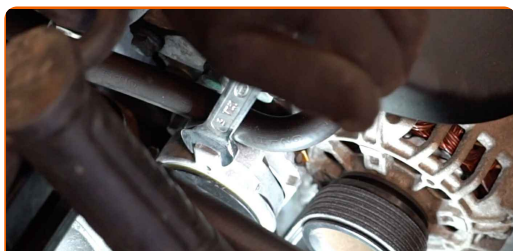
8 Ξεσφίξτε τα στοιχεία στερέωσης του κάτω καλύμματος του κάρτερ λαδιού. Ξεβιδώστε το στοιχείο στερέωσης του πλευρικού πλαστικού καλύμματος του κινητήρα. Χρησιμοποιήστε ένα Τορξ T20. Χρησιμοποιήστε μια καστάνια. Χρησιμοποιήστε ένα ίσιο κατσαβίδι.



9 Αφαιρέστε το κάλυμμα του κάρτερ λαδιού. Αφαιρέστε το πλευρικό πλαστικό κάλυμμα.



10 Κάντε στο πλάι την τροχαλία του τεντωτήρα του ιμάντα poly-V. Χρησιμοποιήστε ένα γερμανοπολύγωνο #16.



11

Κάντε στο πλάι την τροχαλία του τεντωτήρα του ιμάντα poly-V.



12

Επιστρέψτε την τροχαλία του τεντωτήρα στην αρχική της θέση.



Αντικατάσταση: ιμάντας poly-V - VW Transporter T5 Φορτηγό πλατφόρμα / Σασσί (7JD, 7JE, 7JL, 7JY, 7JZ, 7FD). Συμβουλή από το AUTODOC:

- Ελέγξτε την κατάσταση της τροχαλίας του τεντωτήρα και της αδρανούς τροχαλίας. Αντικαταστήστε τες αν είναι απαραίτητο.

13

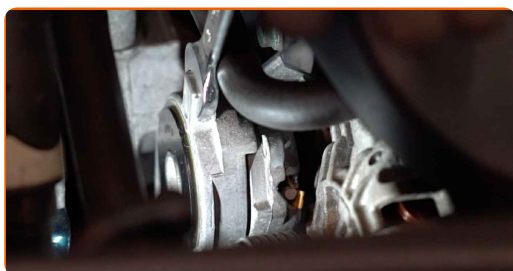
Τοποθετήστε τον ιμάντα poly-V.



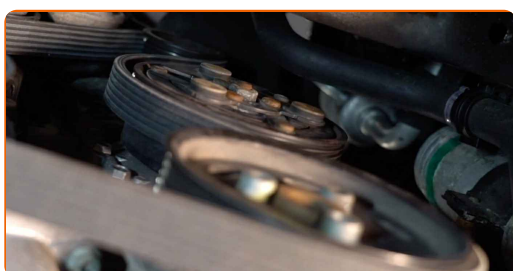
Αντικατάσταση: ιμάντας poly-V - VW Transporter T5 Φορτηγό πλατφόρμα / Σασσί (7JD, 7JE, 7JL, 7JY, 7JZ, 7FD). Συμβουλή:

- Διασφαλίστε ότι ο ιμάντας poly-V πατάει σε όλες τις τροχαλίες σφικτά.

- 14** Κάντε στο πλάι την τροχαλία του τεντωτήρα του ιμάντα poly-V. Χρησιμοποιήστε ένα καρυδάκι #16. Χρησιμοποιήστε μια μανέλα κολαούζου.



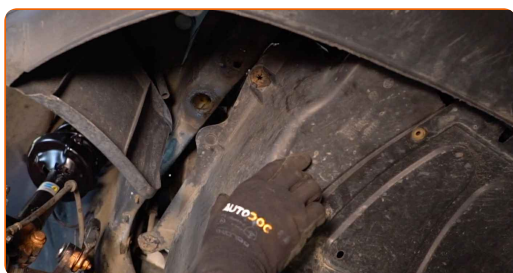
- 15** Τοποθετήστε τον ιμάντα poly-V στην τροχαλία του τεντωτήρα.



- 16** Επιστρέψτε την τροχαλία του τεντωτήρα στην αρχική της θέση.



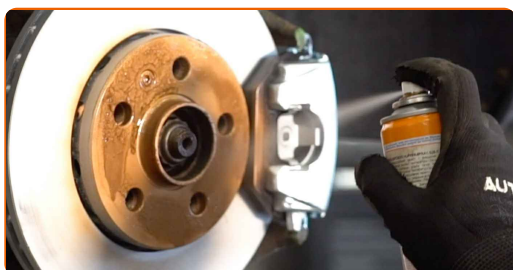
- 17** Τοποθετήστε το πλευρικό πλαστικό πάνελ. Επανατοποθετήστε το κάτω κάλυμμα του κάρτερ λαδιού.



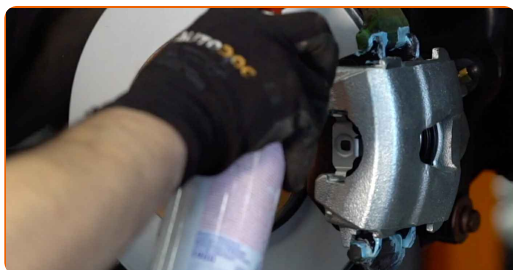
- 18** Βιδώστε τα στοιχεία στερέωσης του πλευρικού πλαστικού καλύμματος του κινητήρα. Σφίξτε τα στοιχεία στερέωσης του κάτω καλύμματος του κάρτερ λαδιού. Χρησιμοποιήστε ένα Τορξ T20. Χρησιμοποιήστε μια κασάνια. Χρησιμοποιήστε ένα ίσιο κατσαβίδι.



- 19** Επεξεργαστείτε την επιφάνεια που ακουμπά ο δίσκος του φρένου στη ζάντα του τροχού. Χρησιμοποιήστε γράσο χαλκού.



- 20** Καθαρίστε την επιφάνεια του δίσκου των φρένων. Χρησιμοποιήστε καθαριστικό φρένων.



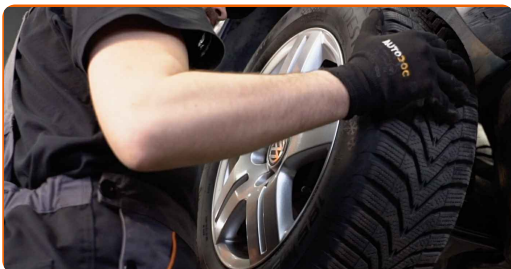
### Το AUTODOC συνιστά:

- Αντικατάσταση: ιμάντας poly-V - VW Transporter T5 Φορτηγό πλατφόρμα / Σασσί (7JD, 7JE, 7JL, 7JY, 7JZ, 7FD). Αφου ψεκάσετε με το σπρέι, περιμένετε λίγα λεπτά.



21

Τοποθετήστε τον τροχό.

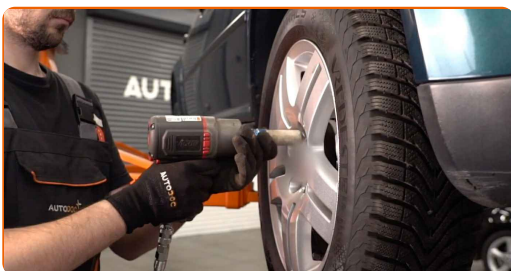


### Το AUTODOC συνιστά:

- Σημαντικό! Κρατήστε τον τροχό ενώ βιδώνετε τα μπουλόνια στερέωσης. VW Transporter T5 Φορτηγό πλατφόρμα / Σασσί (7JD, 7JE, 7JL, 7JY, 7JZ, 7FD)

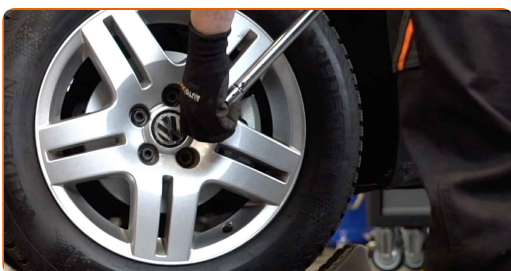
22

Βιδώστε τα μπουλόνια του τροχού. Χρησιμοποιήστε κρουστικό καρυδάκι για μπουλονόκλειδο No #17.



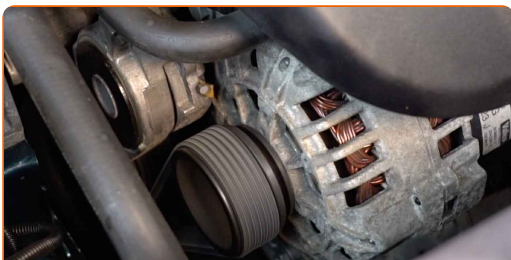
23

Χαμηλώστε το αυτοκίνητο και χρησιμοποιήστε σταυρό, προκειμένου να σφίξετε τα μπουλόνια των τροχών. Χρησιμοποιήστε ένα δυναμόκλειδο. Σφίξτε τη με ροπή 120 Nm.



24

Ενεργοποιήστε τον διακόπτη της ανάφλεξης. Αυτό απαιτείται για να διασφαλιστεί ότι το τμήμα θα λειτουργήσει σωστά.



**25** Αφαιρέστε το κάλυμμα προστασίας φτερού.

**26** Κλείστε το καπό.

**27** Αφαιρέστε τους γρύλους και τους τάκους.

**ΜΠΡΆΒΟ!** 

**ΔΕΪΤΕ ΠΕΡΙΣΣΏΤΕΡΕΣ ΟΔΗΓΪΕΣ**

# ΑΥΤΟΔΟC – ΚΟΡΥΦΑΪΑ ΠΟΙΟΤΗΤΑ ΚΑΙ ΠΡΟΣΙΤΆ ΑΝΤΑΛΛΑΚΤΙΚΆ ΑΥΤΟΙΝΉΤΩΝ ΣΤΟ ΔΙΑΔΪΚΤΥΟ

**ΕΦΑΡΜΟΓΉ ΓΙΑ ΚΙΝΗΤΆ ΤΟΥ ΑΥΤΟΔΟC: ΑΠΟΚΤΉΣΤΕ ΑΠΪΣΤΕΥΤΕC ΠΡΟCΦΟΡΈC, ΕΝΩ ΚΆΝΕΤΕ ΒΟΛΙΚΈC ΑΓΟΡΈC**

**AUTODOC**

GET IT ON Google Play

Download on the App Store

Download

**ΜΙΑ ΑΠΪΣΤΕΥΤΗ ΓΚΆΜΑ ΑΝΤΑΛΛΑΚΤΙΚΩΝ ΓΙΑ ΤΟ ΑΥΤΟΚΪΝΗΤΟ ΣΑC**

**ΙΜΆΝΤΑC POLY-V: ΜΙΑ ΕΥΡΈΙΑ ΠΟΙΚΙΛΪΆ**

## **ⓘ ΔΪΗΛΩCΗ ΑΠΟΠΟΪΗCΗC ΕΥΘΎΝΗC:**

Το έγγραφο περιέχει μόνο γενικές συστάσεις, οι οποίες μπορεί να σας είναι χρήσιμες όταν εκτελείτε εργασίες επισκευής ή αντικατάστασης. Η AUTODOC δεν ευθύνεται για τυχόν απώλειες, τραυματισμούς, ζημιές σε περιουσία, οι οποίες συμβαίνουν κατά τη διάρκεια της διαδικασίας επισκευής ή αντικατάστασης, λόγω λανθασμένης χρήσης ή παρανόησης των παρεχόμενων πληροφοριών.

Η AUTODOC δεν ευθύνεται για πιθανά λάθη και ασάφειες σε αυτόν τον οδηγό. Οι πληροφορίες παρέχονται για ενημερωτικούς σκοπούς και δεν αντικαθιστούν τις συμβουλές ή οδηγίες από ειδικούς.

Η AUTODOC δεν ευθύνεται για τη λανθασμένη ή επικίνδυνη χρήση εξοπλισμού, συσκευών, εργαλείων και ανταλλακτικών. Η AUTODOC συνιστά θερμά να είστε προσεκτικοί και να ακολουθείτε τους κανονισμούς ασφαλείας όταν εκτελείτε εργασίες επισκευής ή αντικατάστασης. Να θυμάστε πως η χρήση χαμηλής ποιότητας ανταλλακτικών δεν εγγυάται το σωστό επίπεδο οδικής ασφάλειας.

© Copyright 2022 – Όλα τα περιεχόμενα αυτής της ιστοσελίδας και ειδικότερα τα κείμενα, οι φωτογραφίες και τα γραφικά, προστατεύονται από τους νόμους περί πνευματικής ιδιοκτησίας. Όλα τα δικαιώματα, συμπεριλαμβανομένης της αντιγραφής, της δημοσίευσης, της επιμέλειας και της μετάφρασης, ανήκουν στην AUTODOC GmbH.