



Πώς να αλλάξετε φίλτρο
καμπίνας σε VW

**Transporter VI Φορτηγό
πλατφόρμα / Σασσί
(SFD, SFE, SFL, SFZ) -**

Οδηγίες αντικατάστασης

ΠΑΡΌΜΟΙΟ ΒΊΝΤΕΟ ΟΔΗΓΊΩΝ



Αυτό το βίντεο δείχνει τη διαδικασία αντικατάστασης παρόμοιου ανταλλακτικού αυτοκινήτου σε άλλο όχημα

Σημαντικό!

Η συγκεκριμένη διαδικασία αντικατάστασης, μπορεί να χρησιμοποιηθεί σε:
VW Transporter VI Φορτηγό πλατφόρμα / Σασσί (SFD, SFE, SFL, SFZ) 2.0 TDI, VW
Transporter VI Φορτηγό πλατφόρμα / Σασσί (SFD, SFE, SFL, SFZ) 2.0 TDI 4motion,
VW Transporter VI Φορτηγό πλατφόρμα / Σασσί (SFD, SFE, SFL, SFZ) 2.0 TSI

Η διαδικασία ενδέχεται να έχει μικρές διαφορές ανάλογα με το σχεδιασμό του αυτοκινήτου.

Αυτές οι οδηγίες δημιουργήθηκαν βασισμένες στη διαδικασία αντικατάστασης για παρόμοιο ανταλλακτικό αυτοκινήτου σε: VW Transporter V Van (7HA, 7HH, 7EA, 7EH) 1.9 TDI

ΑΝΤΙΚΑΤΑΣΤΑΣΗ: ΦΙΛΤΡΟ ΚΑΜΠΙΝΑΣ - VW
TRANSPORTER VI ΦΟΡΤΗΓΟ ΠΛΑΤΦΟΡΜΑ / ΣΑΣΣΙ
(SFD, SFE, SFL, SFZ). ΕΡΓΑΛΕΙΑ ΠΟΥ ΊΣΩΣ
ΧΡΕΙΑΣΤΕΙΤΕ:



- Καρυδάκι # 5,5
- Καρυδάκι τορξ T20
- Κλειδί Καστάνιας

[Αγοράστε εργαλεία](#)

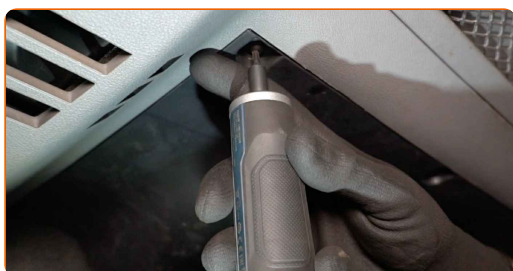
Αντικατάσταση: φίλτρο καμπίνας - VW Transporter VI Φορτηγό πλατφόρμα / Σασσί (SFD, SFE, SFL, SFZ). Το AUTODOC συνιστά:

- Αντικαταστήστε το φίλτρο καμπίνας τουλάχιστον μια φορά κάθε έξι μήνες, νωρίς την άνοιξη και το φθινόπωρο.
- Ακολουθήστε τους όρους, τις συστάσεις και τις απαιτήσεις λειτουργίας του τμήματος που ορίζονται από τον κατασκευαστή.
- Αν η εισροή αέρα στην καμπίνα έχει μειωθεί φανερά, αντικαταστήστε το φίλτρο πριν το προγραμματισμένο σέρβις.
- Όλες οι εργασίες θα πρέπει να γίνουν με τον κινητήρα σβηστό.

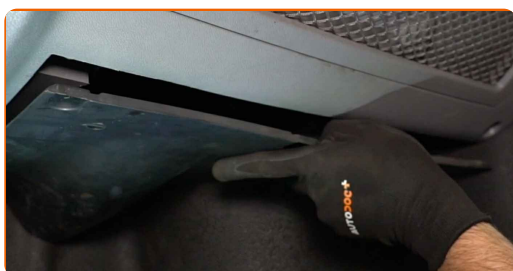
ΚΑΝΤΕ ΤΗΝ ΑΝΤΙΚΑΤΑΣΤΑΣΗ ΜΕ ΤΗΝ ΑΚΟΛΟΥΘΗ ΣΕΙΡΑ:

1 Μετακινήστε το κάθισμα του συνοδηγού, όσο πιο πίσω πάει.

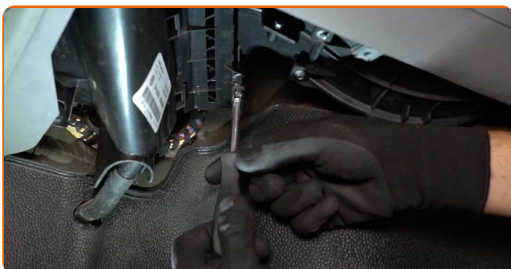
2 Ξεβιδώστε τα στοιχεία στερέωσης του πλευρικού καλύμματος της εμπρόσθιας κολώνας. Χρησιμοποιήστε ένα Τορξ T20.



3 Αφαιρέστε το προστατευτικό κάλυμμα, κάτω από το ντουλαπάκι του συνοδηγού.



- 4** Ξεβιδώστε τα στοιχεία στερέωσης του καλύμματος του περιβλήματος του φίλτρου καμπίνας. Χρησιμοποιήστε ένα καρυδάκι #5,5. Χρησιμοποιήστε μια κασάνια.



- 5** Αφαιρέστε το καπάκι του κουτιού του φίλτρου καμπίνας.



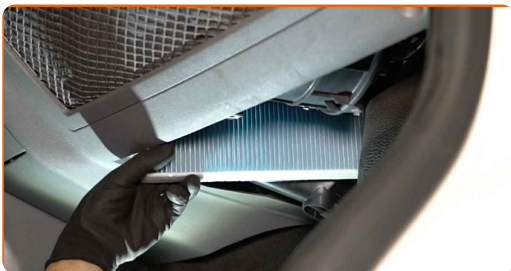
- 6** Αφαιρέστε το φίλτρο καμπίνας.



Αντικατάσταση: φίλτρο καμπίνας - VW Transporter VI Φορτηγό πλατφόρμα / Σασσί (SFD, SFE, SFL, SFZ). Οι ειδικοί του AUTODOC συνιστούν:

- Μην προσπαθήσετε να καθαρίσετε και να ξαναχρησιμοποιήσετε το φίλτρο - θα επηρεάσει την ποιότητα καθαρισμού του αέρα στο εσωτερικό του αυτοκινήτου.

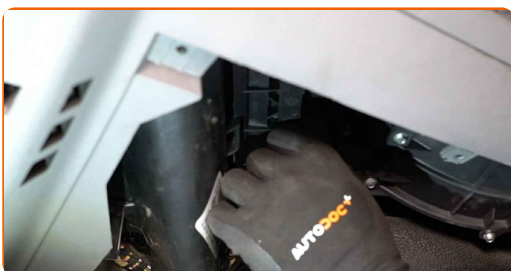
7 Τοποθετήστε το φίλτρο καμπίνας στη θέση του.



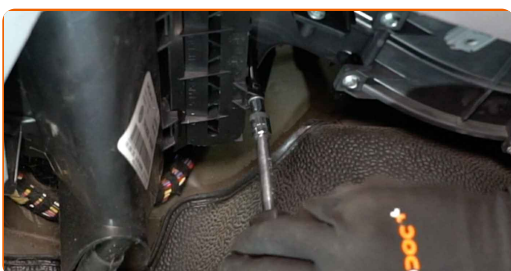
Αντικατάσταση: φίλτρο καμπίνας - VW Transporter VI Φορτηγό πλατφόρμα / Σασσί (SFD, SFE, SFL, SFZ). Το AUTODOC συνιστά:

- Ακολουθήστε τα βελάκια που δείχνουν την κατεύθυνση της ροής του αέρα, επάνω στο φίλτρο.
- Ελέγξτε την σωστή θέση τοποθέτησης του στοιχείου φιλτραρίσματος. Μην το τοποθετείται στραβά.
- Προσοχή! Χρησιμοποιήστε ποιοτικά εξαρτήματα. VW Transporter VI Φορτηγό πλατφόρμα / Σασσί (SFD, SFE, SFL, SFZ)

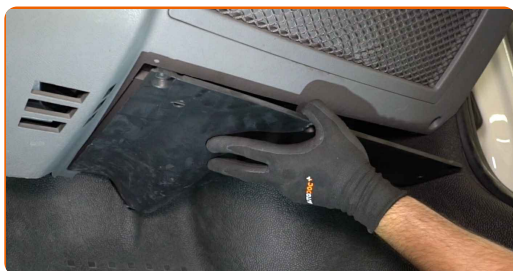
8 Τοποθετήστε το καπάκι του κουτιού του φίλτρο καμπίνας.



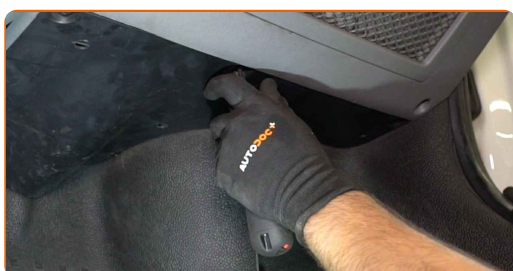
9 Βιδώστε τα στοιχεία στερέωσης του καλύμματος του περιβλήματος του φίλτρο καμπίνας. Χρησιμοποιήστε ένα καρυδάκι #5,5. Χρησιμοποιήστε μια καστανία.



10 Τοποθετήστε και ασφαλίστε το προστατευτικό καπάκι, κάτω από το ντουλαπάκι του συνοδηγού.



11 Βιδώστε τα στοιχεία στερέωσης του πλευρικού καλύμματος της εμπρόσθιας κολώνας. Χρησιμοποιήστε ένα Τορξ T20.



Το AUTODOC συνιστά:

- Αντικατάσταση: φίλτρο καμπίνας - VW Transporter VI Φορτηγό πλατφόρμα / Σασσί (SFD, SFE, SFL, SFZ). Μην ασκείτε υπερβολική δύναμη κατά την εγκατάσταση. Αυτό μπορεί να προκαλέσει βλάβη στα στοιχεία στερέωσης.

12 Φέρτε και πάλι το κάθισμα του συνοδηγού, στην αρχική του θέση.

13 Ενεργοποιήστε τον διακόπτη της ανάφλεξης.

14 Ενεργοποιήστε το σύστημα κλιματισμού. Αυτό απαιτείται για να διασφαλιστεί ότι το τμήμα θα λειτουργήσει σωστά.

15 Απενεργοποιήστε το διακόπτη της ανάφλεξης.

ΜΠΡΆΒΟ! 

ΔΕΪΤΕ ΠΕΡΙΣΣΌΤΕΡΕΣ ΟΔΗΓΪΕΣ

AUTODOC – ΚΟΡΥΦΑΙΑ ΠΟΙΟΤΗΤΑ ΚΑΙ ΠΡΟΣΙΤΑ ΑΝΤΑΛΛΑΚΤΙΚΑ ΑΥΤΟΙΝΗΤΩΝ ΣΤΟ ΔΙΑΔΙΚΤΥΟ

ΕΦΑΡΜΟΓΗ ΓΙΑ ΚΙΝΗΤΑ ΤΟΥ AUTODOC: ΑΠΟΚΤΗΣΤΕ ΑΠΙΣΤΕΥΤΕΣ ΠΡΟΣΦΟΡΕΣ, ΕΝΩ ΚΑΝΕΤΕ ΒΟΛΙΚΕΣ ΑΓΟΡΕΣ

AUTODOC

GET IT ON Google Play

Download on the App Store

Download

ΜΙΑ ΑΠΙΣΤΕΥΤΗ ΓΚΑΜΑ ΑΝΤΑΛΛΑΚΤΙΚΩΝ ΓΙΑ ΤΟ ΑΥΤΟΚΙΝΗΤΟ ΣΑΣ

ΦΙΛΤΡΟ ΚΑΜΠΪΝΑΣ: ΜΙΑ ΕΥΡΕΪΑ ΠΟΙΚΙΛΙΑ

ⓘ ΔΉΛΩΣΗ ΑΠΟΠΟΪΗΣΗΣ ΕΥΘΎΝΗΣ:

Το έγγραφο περιέχει μόνο γενικές συστάσεις, οι οποίες μπορεί να σας είναι χρήσιμες όταν εκτελείτε εργασίες επισκευής ή αντικατάστασης. Η AUTODOC δεν ευθύνεται για τυχόν απώλειες, τραυματισμούς, ζημιές σε περιουσία, οι οποίες συμβαίνουν κατά τη διάρκεια της διαδικασίας επισκευής ή αντικατάστασης, λόγω λανθασμένης χρήσης ή παρανόησης των παρεχόμενων πληροφοριών.

Η AUTODOC δεν ευθύνεται για πιθανά λάθη και ασάφειες σε αυτόν τον οδηγό. Οι πληροφορίες παρέχονται για ενημερωτικούς σκοπούς και δεν αντικαθιστούν τις συμβουλές ή οδηγίες από ειδικούς.

Η AUTODOC δεν ευθύνεται για τη λανθασμένη ή επικίνδυνη χρήση εξοπλισμού, συσκευών, εργαλείων και ανταλλακτικών. Η AUTODOC συνιστά θερμά να είστε προσεκτικοί και να ακολουθείτε τους κανονισμούς ασφαλείας όταν εκτελείτε εργασίες επισκευής ή αντικατάστασης. Να θυμάστε πως η χρήση χαμηλής ποιότητας ανταλλακτικών δεν εγγυάται το σωστό επίπεδο οδικής ασφάλειας.

© Copyright 2023 – Όλα τα περιεχόμενα αυτής της ιστοσελίδας και ειδικότερα τα κείμενα, οι φωτογραφίες και τα γραφικά, προστατεύονται από τους νόμους περί πνευματικής ιδιοκτησίας. Όλα τα δικαιώματα, συμπεριλαμβανομένης της αντιγραφής, της δημοσίευσης, της επιμέλειας και της μετάφρασης, ανήκουν στην AUTODOC SE.