



Πώς να αλλάξετε  
κλειδαριά πόρτας εμπρός  
σε **VW Transporter VI**  
**Van (SGA, SGH) -**  
Οδηγίες αντικατάστασης

## ΠΑΡΌΜΟΙΟ ΒΊΝΤΕΟ ΟΔΗΓΊΩΝ



Αυτό το βίντεο δείχνει τη διαδικασία αντικατάστασης παρόμοιου ανταλλακτικού αυτοκινήτου σε άλλο όχημα

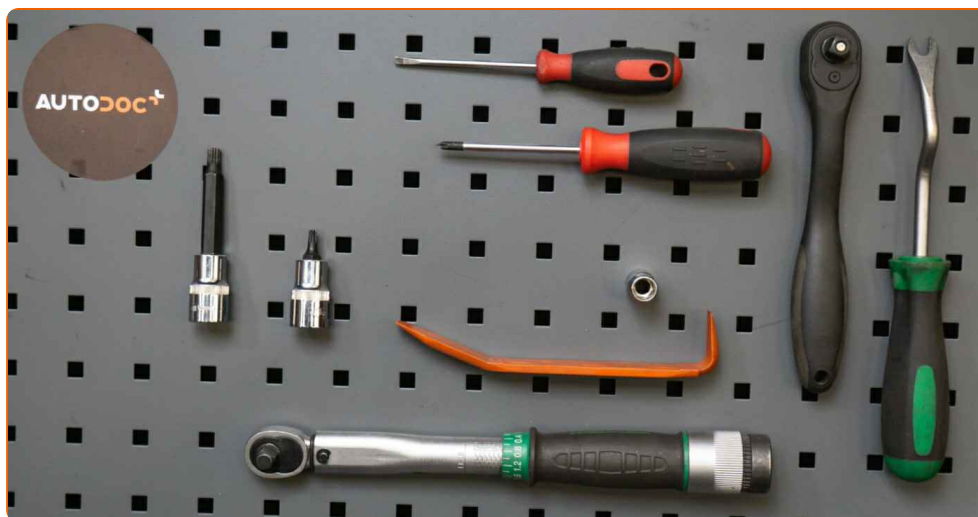
### ⓘ Σημαντικό!

Η συγκεκριμένη διαδικασία αντικατάστασης, μπορεί να χρησιμοποιηθεί σε: VW Transporter VI Van (SGA, SGH) 2.0 TDI, VW Transporter VI Van (SGA, SGH) 2.0 TDI 4motion, VW Transporter VI Van (SGA, SGH) 2.0 TSI, VW Transporter VI Van (SGA, SGH) 2.0 TSI 4motion

Η διαδικασία ενδέχεται να έχει μικρές διαφορές ανάλογα με το σχεδιασμό του αυτοκινήτου.

Αυτές οι οδηγίες δημιουργήθηκαν βασισμένες στη διαδικασία αντικατάστασης για παρόμοιο ανταλλακτικό αυτοκινήτου σε: SEAT Ibiza III Hatchback (6L) 1.4 16V

**ΑΝΤΙΚΑΤΑΣΤΑΣΗ: ΚΛΕΙΔΑΡΙΆ ΠΟΡΤΑΣ - VW  
TRANSPORTER VI VAN (SGA, SGH). ΛΙΣΤΑ ΤΩΝ  
ΕΡΓΑΛΕΙΩΝ ΠΟΥ ΘΑ ΧΡΕΙΑΣΤΕΙΤΕ:**



- Δυναμόκλειδο
- Καρυδάκι # 10
- Καρυδάκι τορξ T20
- Καρυδάκι πολύσφηνο (XZN) # 8
- Κλειδί Καστάνιας
- Χαρτοταινία μπλε
- Ίσιο Κατσαβίδι
- Σταυροκατσαβίδο
- Εργαλείο αφαίρεσης κλιπ
- Πλαστικό εργαλείο αφαίρεσης ταπετσαρίας

**Αγοράστε εργαλεία**

Αντικατάσταση: κλειδαριά πόρτας - VW Transporter VI Van (SGA, SGH).  
Συμβουλή από τους ειδικούς του AUTODOC:

- Η διαδικασία αντικατάστασης είναι ίδια για τις κλειδαριές στην αριστερή και δεξιά πίσω πόρτα.
- Παρακαλώ σημειώστε: όλες οι εργασίες στο αυτοκίνητο - VW Transporter VI Van (SGA, SGH) - πρέπει να πραγματοποιηθούν με τον κινητήρα σβηστό.

## ΚΑΝΤΕ ΤΗΝ ΑΝΤΙΚΑΤΑΣΤΑΣΗ ΜΕ ΤΗΝ ΑΚΟΛΟΥΘΗ ΣΕΙΡΑ:

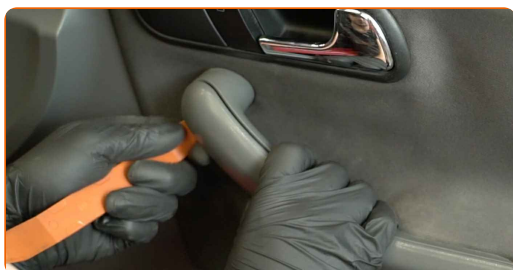
1

Ανοίξτε την πόρτα του αυτοκινήτου.



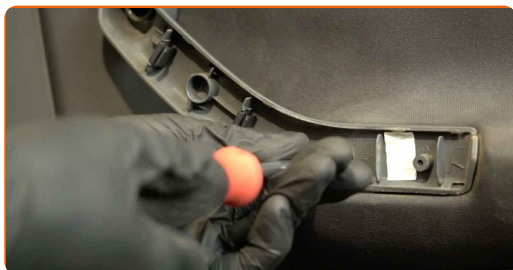
2

Βγάλτε το υποβραχιόνιο της ταπεσαρίας της πόρτας. Χρησιμοποιήστε ένα πλαστικό εργαλείο ταπεσαρίας.

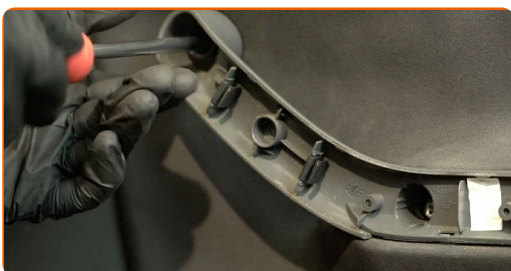


3

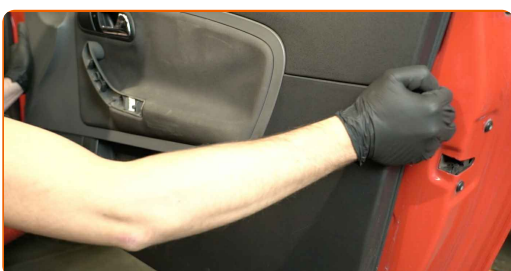
Αφαιρέστε τις βίδες του υποβραχιόνιου της πόρτας. Χρησιμοποιήστε ένα σταυροκατσάβιδο.



- 4 Ξεβιδώστε τα στοιχεία στερέωσης της ταπετσαρίας της πόρτας. Χρησιμοποιήστε ένα σταυροκατσάβιδο.



- 5 Βγάλτε την ταπετσαρία της πόρτας. Χρησιμοποιήστε ένα πλαστικό εργαλείο ταπετσαρίας.



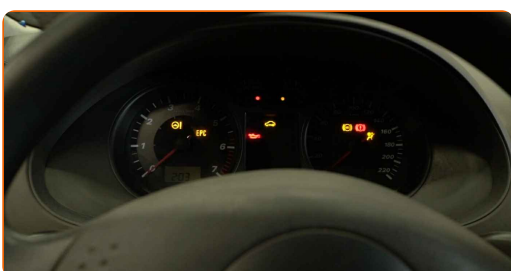
### Το AUTODOC συνιστά:

- Αντικατάσταση: κλειδαριά πόρτας - VW Transporter VI Van (SGA, SGH). Μην ασκείτε υπερβολική δύναμη κατά την αφαίρεση του τμήματος, καθώς αυτό μπορεί να του προκαλέσει βλάβη.

- 6 Αφαιρέστε τα καλύμματα από τα στοιχεία στερέωσης ανύψωσης παραθύρου.



- 7 Ενεργοποιήστε τον διακόπτη της ανάφλεξης.



**8** Κατεβάστε το τζάμι του παραθύρου.



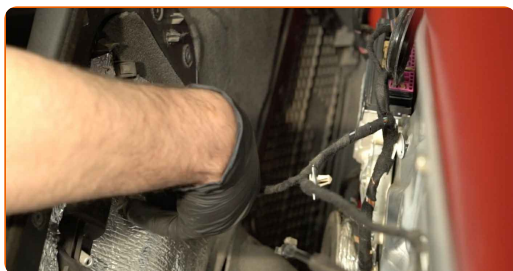
**Αντικατάσταση: κλειδαριά πόρτας - VW Transporter VI Van (SGA, SGH). Συμβουλή:**

- Συνεχίστε κατεβάζοντας το τζάμι του παραθύρου μέχρι να γίνουν ορατά τα στοιχεία στερέωσής του.

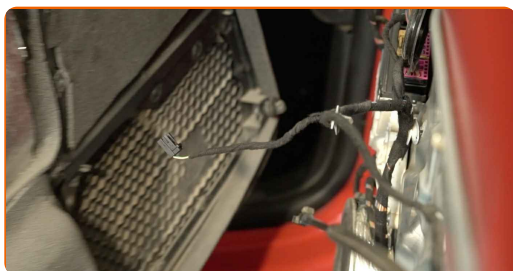
**9** Απενεργοποιήστε το διακόπτη της ανάφλεξης.



**10** Αποσυνδέστε τη φίσα του ηλεκτρικού παραθύρου από την ταπετσαρία της πόρτας.



**11** Αποσυνδέστε την ντίζα του ενεργοποιητή της κλειδαριάς της πόρτας.



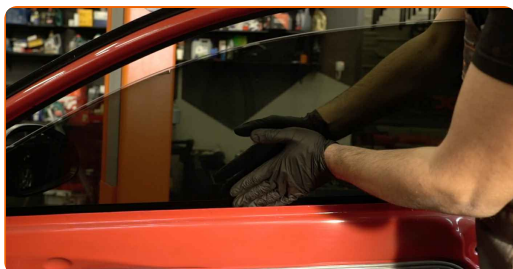
- 12** Ξεβιδώστε τα στοιχεία στερέωσης του τζαμιού του παραθύρου. Χρησιμοποιήστε ένα καρυδάκι #10. Χρησιμοποιήστε μια καστίνα.



**Αντικατάσταση: κλειδαριά πόρτας - VW Transporter VI Van (SGA, SGH).  
Συμβουλή από τους ειδικούς του AUTODOC:**

- Για να αποφύγετε τραυματισμό, κρατήστε το τζάμι όταν ξεβιδώνετε τα στοιχεία στερέωσης.

- 13** Σηκώστε το τζάμι του παραθύρου μέχρι το τέρμα και ασφαλίστε το στο πλαίσιο της πόρτας με μπλε χαρτοταινία.



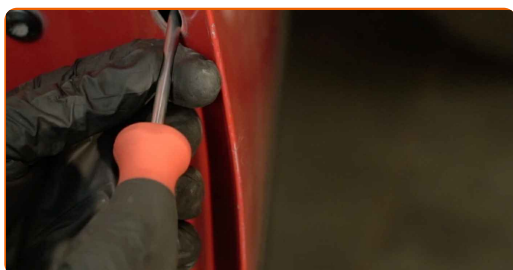
**Το AUTODOC συνιστά:**

- Για να αποφύγετε τον τραυματισμό, κρατήστε το τζάμι όταν το σηκώνετε.

- 14** Αφαιρέστε το κάλυμμα από το στοιχείο στερέωσης του εξωτερικού χερουλιού της πόρτας. Χρησιμοποιήστε ένα πλαστικό εργαλείο ταπετσαρίας.



- 15** Ξεβιδώστε το στοιχείο στερέωσης του εξωτερικού χερουλιού της πόρτας. Χρησιμοποιήστε ένα Τορξ T20. Χρησιμοποιήστε μια καστίνα.



- 16** Αφαιρέστε το κάλυμμα από το στοιχείο στερέωσης του εξωτερικού χερουλιού της πόρτας. Χρησιμοποιήστε ένα πλαστικό εργαλείο ταπετσαρίας.

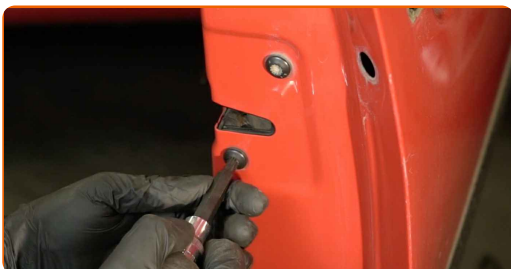


- 17** Αφαιρέστε την ντίζα του κλειδώματος του χερουλιού. Χρησιμοποιήστε ένα ίσιο κατασαβίδι.

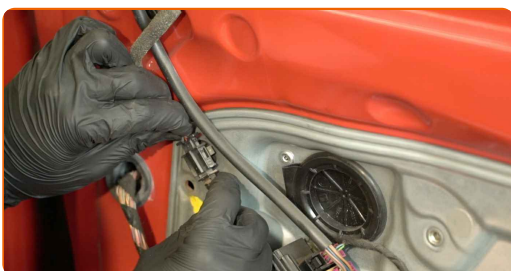




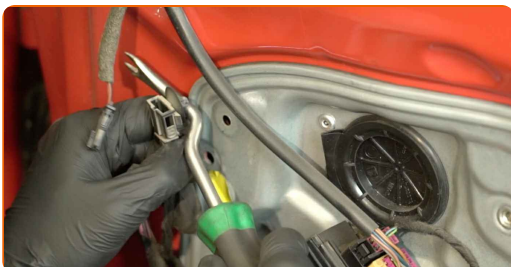
- 18** Ξεβιδώστε τα στοιχεία στερέωσης κλειδαριάς πόρτας. Χρησιμοποιήστε ένα XZN #8. Χρησιμοποιήστε μια κασάνια.



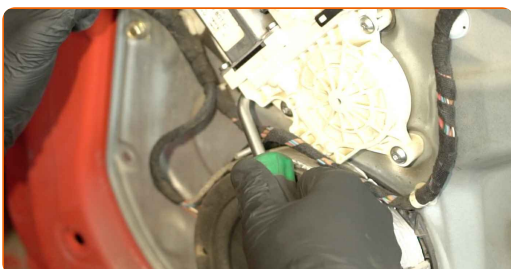
- 19** Αποσυνδέστε τη φίσα του ρυθμιστή καθρέπτη από την πόρτα.



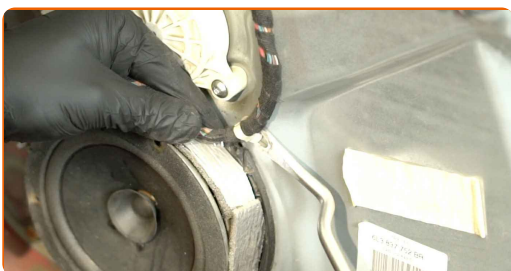
- 20** Αποσυνδέστε τη δέσμη καλωδίων από το κάλυμμα προστασίας της πόρτας. Χρησιμοποιήστε ένα εργαλείο αφαίρεσης κλιπ.



- 21** Αποσυνδέστε τον ακροδέκτη του ηχείου.



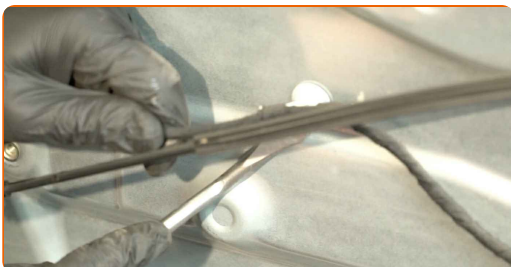
- 22** Αποσυνδέστε τη δέσμη καλωδίων από το κάλυμμα προστασίας της πόρτας. Χρησιμοποιήστε ένα εργαλείο αφαίρεσης κλιπ.



- 23** Αποσυνδέστε τη φίσα του ρυθμιστή καθρέπτη από τη μονάδα ελέγχου.



- 24** Αποσυνδέστε τη δέσμη καλωδίων από το κάλυμμα προστασίας της πόρτας. Χρησιμοποιήστε ένα εργαλείο αφαίρεσης κλιπ.



- 25** Ξεβιδώστε τα στοιχεία στερέωσης του καλύμματος προστασίας της πόρτας. Χρησιμοποιήστε ένα καρυδάκι #10. Χρησιμοποιήστε μια καστίνα.



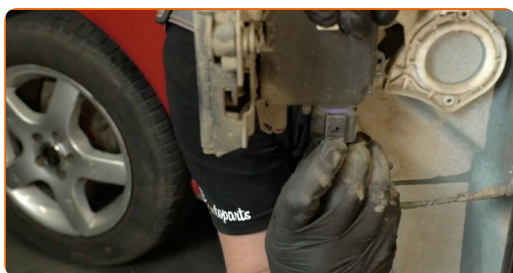
**26** Αφαιρέστε το κάλυμμα προστασίας της πόρτας.



**Αντικατάσταση: κλειδαριά πόρτας - VW Transporter VI Van (SGA, SGH).  
Το AUTODOC συνιστά:**

- Μην εφαρμόσετε εξαιρετική δύναμη κατά την αφαίρεση του τμήματος, για να μην του προκαλέσετε ζημιές.

**27** Αποσυνδέστε τη φίσα της κλειδαριάς της πόρτας. Χρησιμοποιήστε ένα ίσιο κατσαβίδι.



**28** Αφαιρέστε την κλειδαριά της πόρτας. Χρησιμοποιήστε ένα ίσιο κατσαβίδι.



**Το AUTODOC συνιστά:**

- Αντικατάσταση: κλειδαριά πόρτας - VW Transporter VI Van (SGA, SGH). Μην ασκείτε υπερβολική δύναμη κατά την αφαίρεση του τμήματος, καθώς αυτό μπορεί να του προκαλέσει βλάβη.

**29** Αφαιρέστε την ντίζα του κλειδώματος του χερουλιού. Χρησιμοποιήστε ένα εργαλείο αφαίρεσης κλιπ.



**30** Τοποθετήστε την ντίζα κλειδώματος του χερουλιού.



**31** Εγκαταστήστε τη νέα κλειδαριά.



**Αντικατάσταση: κλειδαριά πόρτας - VW Transporter VI Van (SGA, SGH).**  
**Το AUTODOC συνιστά:**

- Κατά την τοποθέτηση, μην κάνετε χρήση υπερβολικής δύναμης για να αποτρέψετε τυχόν ζημιές στο τμήμα.

**32** Συνδέστε τη φίσα της κλειδαριάς της πόρτας.



**33** Τοποθετήστε το κάλυμμα προστασίας της πόρτας.



### Το AUTODOC συνιστά:

- Αντικατάσταση: κλειδαριά πόρτας - VW Transporter VI Van (SGA, SGH). Για να αποφύγετε την πρόκληση βλαβών του τμήματος κατά την εγκατάσταση, μην ασκείτε υπερβολική δύναμη.

**34** Βιδώστε τα στοιχεία στερέωσης του καλύμματος προστασίας της πόρτας. Χρησιμοποιήστε ένα καρυδάκι #10. Χρησιμοποιήστε μια κασάνια.



**35** Σφίξτε τα στοιχεία στερέωσης της κλειδαριάς της πόρτας. Χρησιμοποιήστε ένα XZN #8. Χρησιμοποιήστε ένα δυναμόκλειδο. Σφίξτε τη με ροπή 20 Nm.



**36** Τοποθετήστε την ντίζα κλειδώματος του χερουλιού. Χρησιμοποιήστε ένα ίσιο κατσαβίδι.



**Αντικατάσταση: κλειδαριά πόρτας - VW Transporter VI Van (SGA, SGH). Συμβουλή από το AUTODOC:**

- Ελέγξτε αν η κλειδαριά της πόρτας λειτουργεί σωστά.

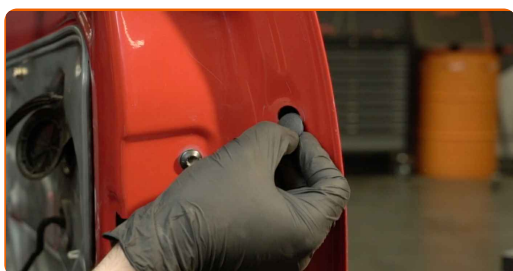
**37** Τοποθετήστε το κάλυμμα στο στοιχείο στερέωσης του εξωτερικού χερουλιού της πόρτας.



**38** Βιδώστε το στοιχείο στερέωσης του εξωτερικού χερουλιού της πόρτας. Χρησιμοποιήστε ένα Τορξ T20. Χρησιμοποιήστε μια καστίνα.



**39** Τοποθετήστε το κάλυμμα στο στοιχείο στερέωσης του εξωτερικού χερουλιού της πόρτας.



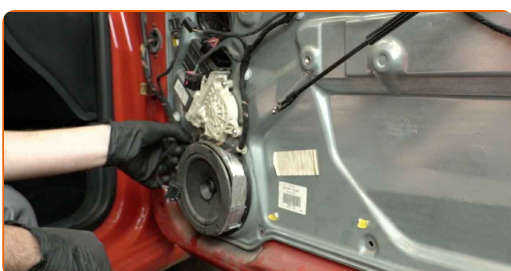
- 40** Σφίξτε τα στοιχεία στερέωσης του καλύμματος προστασίας της πόρτας. Χρησιμοποιήστε ένα καρυδάκι #10. Χρησιμοποιήστε ένα δυναμόκλειδο. Σφίξτε τη με ροπή 8 Nm.



- 41** Συνδέστε τη δέσμη καλωδίων στο κάλυμμα προστασίας της πόρτας.



- 42** Συνδέστε τον ακροδέκτη του ηχείου.



- 43** Συνδέστε τη δέσμη καλωδίων στο κάλυμμα προστασίας της πόρτας.



- 44** Συνδέστε τη φίσα του ρυθμιστή καθρέφτη στην πόρτα.



**45** Συνδέστε τη δέσμη καλωδίων στο κάλυμμα προστασίας της πόρτας.



**46** Αφαιρέστε την μπλε χαρτοταινία.



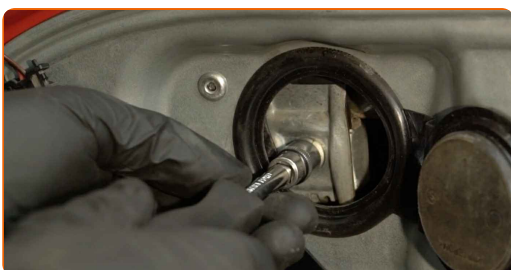
**47** Κατεβάστε το τζάμι του παραθύρου και τοποθετήστε το στη βάση στήριξης στον μηχανισμό ανύψωσης του παραθύρου.



**Το AUTODOC συνιστά:**

- Για να αποφύγετε τραυματισμό, κρατήστε το τζάμι όταν το κατεβάζετε.

**48** Βιδώστε τα στοιχεία στερέωσης του τζαμιού του παραθύρου. Χρησιμοποιήστε ένα καρυδάκι #10. Χρησιμοποιήστε μια κασάνια.

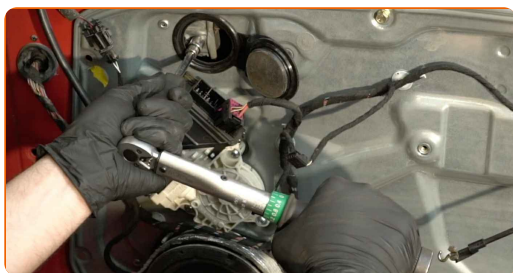




**Αντικατάσταση: κλειδαριά πόρτας - VW Transporter VI Van (SGA, SGH).  
Συμβουλή από τους ειδικούς του AUTODOC:**

- Για να αποφύγετε τραυματισμό, κρατήστε το γυαλί όταν βιδώνετε τα στοιχεία στερέωσης.
- Μην ασκείτε υπερβολική δύναμη όταν σφίγγετε τα στοιχεία στερέωσης. Το υπερβολικό σφίξιμο ενδέχεται να προκαλέσει ζημιά στο τζάμι.

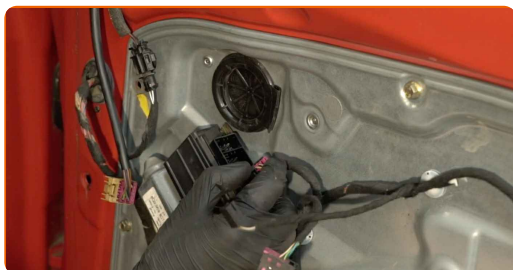
- 49** Σφίξτε τα στοιχεία στερέωσης του τζαμιού του παραθύρου. Χρησιμοποιήστε ένα καρυδάκι #10. Χρησιμοποιήστε ένα δυναμόκλειδο. Σφίξτε τη με ροπή 6 Nm.



- 50** Τοποθετήστε τα καλύμματα στα στοιχεία στερέωσης ανύψωσης του παραθύρου.



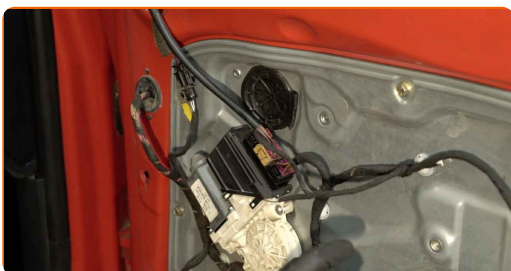
- 51** Συνδέστε τη φίσα του ρυθμιστή καθρέφτη στη μονάδα ελέγχου.



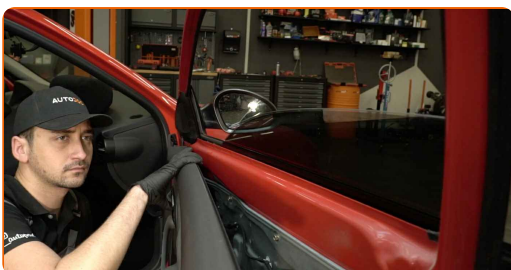
**52** Συνδέστε τη φίσα του ηλεκτρικού παραθύρου στην ταπετσαρία της πόρτας.



**53** Συνδέστε την ντίζα του ενεργοποιητή της κλειδαριάς της πόρτας.



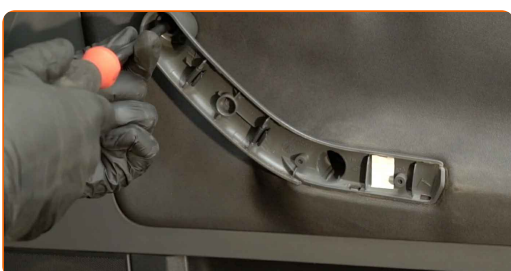
**54** Επανατοποθετήστε την ταπετσαρία της πόρτας.



**Το AUTODOC συνιστά:**

- Αντικατάσταση: κλειδαριά πόρτας - VW Transporter VI Van (SGA, SGH). Μην ασκείτε υπερβολική δύναμη κατά την εγκατάσταση. Αυτό μπορεί να προκαλέσει βλάβη στο τμήμα.

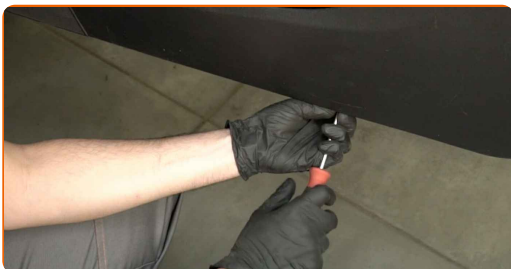
**55** Βιδώστε τα στοιχεία στερέωσης του υποβραχιόνιου της πόρτας. Χρησιμοποιήστε ένα σταυροκατσάβιδο.



- 56 Επανατοποθετήστε το υποβραχιόνιο της ταπετσαρίας της πόρτας. Σιγουρευτείτε ότι θα ακούσετε τον ήχο «κλικ» που υποδεικνύει ότι ασφάλισε στη θέση του.



- 57 Βιδώστε τα στοιχεία στερέωσης της ταπετσαρίας της πόρτας. Χρησιμοποιήστε ένα σταυροκατσάβιδο.



- 58 Κλείστε την πόρτα του αυτοκινήτου.

**ΜΠΡΆΒΟ!** 

**ΔΕΪΤΕ ΠΕΡΙΣΣΌΤΕΡΕΣ ΟΔΗΓΪΕΣ**

# ΑΥΤΟΔΟC – ΚΟΡΥΦΑΪΑ ΠΟΙΟΤΗΤΑ ΚΑΙ ΠΡΟΣΙΤΆ ΑΝΤΑΛΛΑΚΤΙΚΆ ΑΥΤΟΙΝΉΤΩΝ ΣΤΟ ΔΙΑΔΪΚΤΥΟ

**ΕΦΑΡΜΟΓΉ ΓΙΑ ΚΙΝΗΤΆ ΤΟΥ ΑΥΤΟΔΟC: ΑΠΟΚΤΉΣΤΕ ΑΠΪΣΤΕΥΤΕC ΠΡΟCΦΟΡΈC, ΕΝΩ ΚΆΝΕΤΕ ΒΟΛΙΚΈC ΑΓΟΡΈC**

**AUTODOC**

GET IT ON Google Play

Download on the App Store

Download

**ΜΙΑ ΑΠΪΣΤΕΥΤΗ ΓΚΆΜΑ ΑΝΤΑΛΛΑΚΤΙΚΩΝ ΓΙΑ ΤΟ ΑΥΤΟΚΪΝΗΤΟ ΣΑC**

**ΚΛΕΙΔΑΡΪΆ ΠΪΡΤΑC: ΜΙΑ ΕΥΡΈΙΑ ΠΟΙΚΙΛΪΆ**

## **ⓘ ΔΪΗΛΩCΗ ΑΠΟΠΟΪΗCΗC ΕΥΘΎΝΗC:**

Το έγγραφο περιέχει μόνο γενικές συστάσεις, οι οποίες μπορεί να σας είναι χρήσιμες όταν εκτελείτε εργασίες επισκευής ή αντικατάστασης. Η AUTODOC δεν ευθύνεται για τυχόν απώλειες, τραυματισμούς, ζημιές σε περιουσία, οι οποίες συμβαίνουν κατά τη διάρκεια της διαδικασίας επισκευής ή αντικατάστασης, λόγω λανθασμένης χρήσης ή παρανόησης των παρεχόμενων πληροφοριών.

Η AUTODOC δεν ευθύνεται για πιθανά λάθη και ασάφειες σε αυτόν τον οδηγό. Οι πληροφορίες παρέχονται για ενημερωτικούς σκοπούς και δεν αντικαθιστούν τις συμβουλές ή οδηγίες από ειδικούς.

Η AUTODOC δεν ευθύνεται για τη λανθασμένη ή επικίνδυνη χρήση εξοπλισμού, συσκευών, εργαλείων και ανταλλακτικών. Η AUTODOC συνιστά θερμά να είστε προσεκτικοί και να ακολουθείτε τους κανονισμούς ασφαλείας όταν εκτελείτε εργασίες επισκευής ή αντικατάστασης. Να θυμάστε πως η χρήση χαμηλής ποιότητας ανταλλακτικών δεν εγγυάται το σωστό επίπεδο οδικής ασφαλείας.

© Copyright 2023 – Όλα τα περιεχόμενα αυτής της ιστοσελίδας και ειδικότερα τα κείμενα, οι φωτογραφίες και τα γραφικά, προστατεύονται από τους νόμους περί πνευματικής ιδιοκτησίας. Όλα τα δικαιώματα, συμπεριλαμβανομένης της αντιγραφής, της δημοσίευσης, της επιμέλειας και της μετάφρασης, ανήκουν στην AUTODOC SE.