



Πώς να αλλάξετε  
προβολείς σε **Mercedes**  
**Vito W638** - Οδηγίες  
αντικατάστασης

## ΒΊΝΤΕΟ ΜΕ ΟΔΗΓΊΕΣ



### ⓘ Σημαντικό!

Η συγκεκριμένη διαδικασία αντικατάστασης, μπορεί να χρησιμοποιηθεί σε: MERCEDES-BENZ Vito Microbus (W638) 108 D 2.3 (638.164), MERCEDES-BENZ Vito Microbus (W638) 110 TD 2.3 (638.174), MERCEDES-BENZ Vito Microbus (W638) 113 2.0 (638.114, 638.194), MERCEDES-BENZ Vito Microbus (W638) 114 2.3 (638.134, 638.194), MERCEDES-BENZ Vito Van (W638) 108 D 2.3 (638.064, 638.068), MERCEDES-BENZ Vito Van (W638) 110 D 2.3 (638.074, 638.078), MERCEDES-BENZ Vito Van (W638) 113 2.0 (638.014, 638.094), MERCEDES-BENZ Vito Van (W638) 114 2.3 (638.034, 638.094), MERCEDES-BENZ Vito Microbus (W638) 108 CDI 2.2 (638.194), MERCEDES-BENZ Vito Microbus (W638) 110 CDI 2.2 (638.194), MERCEDES-BENZ Vito Microbus (W638) 112 CDI 2.2 (638.194), MERCEDES-BENZ Vito Van (W638) 108 CDI 2.2 (638.094), MERCEDES-BENZ Vito Van (W638) 110 CDI 2.2 (638.094), MERCEDES-BENZ Vito Van (W638) 112 CDI 2.2 (638.094)

Η διαδικασία ενδέχεται να έχει μικρές διαφορές ανάλογα με το σχεδιασμό του αυτοκινήτου.

ΑΝΤΙΚΑΤΑΣΤΑΣΗ: ΠΡΟΒΟΛΕΪΣ - MERCEDES VITO  
W638. ΛΙΣΤΑ ΤΩΝ ΕΡΓΑΛΕΪΩΝ ΠΟΥ ΘΑ  
ΧΡΕΙΑΣΤΕΪΤΕ:



- Σπρέι ηλεκτρικών επαφών
- Μυτοσίμπιδο στρογγυλό
- Σταυροκατσάβιδο
- Κάλυμμα φτερού

**ΑΓΟΡΑΣΤΕ ΕΡΓΑΛΕΪΑ**

Αντικατάσταση: προβολείς - Mercedes Vito W638. Οι ειδικοί του AUTODOC συνιστούν:

- Η διαδικασία αντικατάστασης είναι πανομοιότυπη τόσο για τον δεξί, όσο και για τον αριστερό προβολέα.
- Όλες οι εργασίες θα πρέπει να γίνουν με τον κινητήρα σβηστό.

## ΑΝΤΙΚΑΤΆΣΤΑΣΗ: ΠΡΟΒΟΛΕΪΣ - MERCEDES VITO W638. ΑΚΟΛΟΥΘΉΣΤΕ ΤΑ ΠΑΡΑΚΆΤΩ ΒΉΜΑΤΑ:

1 Απενεργοποιήστε το διακόπτη της ανάφλεξης.

2 Ανοίξτε το καπό.



3 Χρησιμοποιήστε ένα κάλυμμα προστασίας φτερού, για να μην προκαλέσετε ζημιές στη βαφή και τα πλαστικά τμήματα του αυτοκινήτου.

4 Ξεβιδώστε το στοιχείο στερέωσης της μάσκας του ψυγείου. Χρησιμοποιήστε ένα σταυροκατσάβιδο.



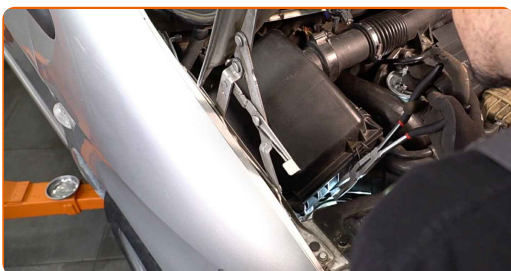
5

Αφαιρέστε τη μάσκα του ψυγείου.



6

Αφαιρέστε το στοιχείο στερέωσης του φλας. Χρησιμοποιήστε ένα μυτοτσίμπιδο.



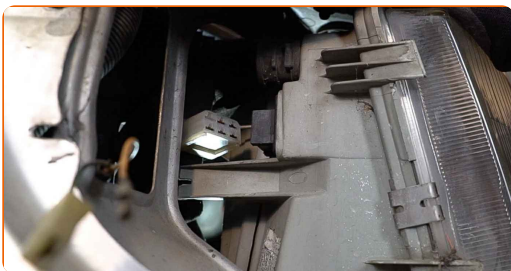
7

Αφαιρέστε το φλας.



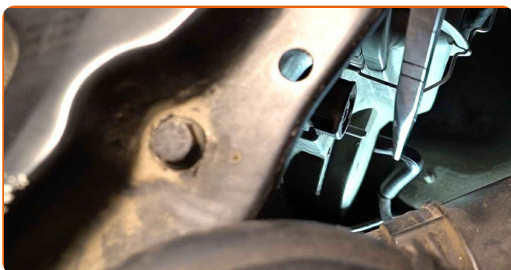
8

Ξεκουμπώστε τις φίσες των προβολέων.

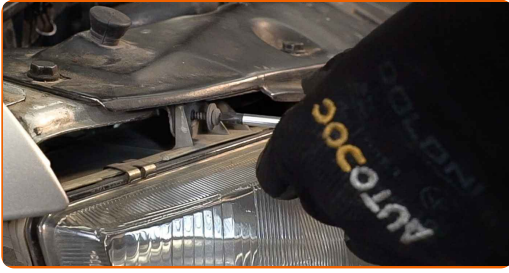


9

Ξεκουμπώστε τη σωλήνα κενού από το ρυθμιστή του προβολέα. Χρησιμοποιήστε ένα μυτοτσίμπιδο.



**10** Ξεβιδώστε τα στοιχεία στερέωσης του προβολέα. Χρησιμοποιήστε ένα σταυροκατσάβιδο.



**11** Αφαιρέστε τον προβολέα.



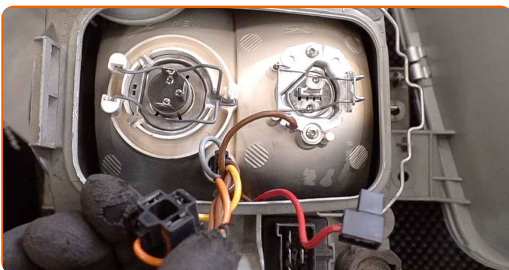
**12** Αποσυνδέστε την ασφάλεια συγκράτησης του προστατευτικού καλύμματος του προβολέα.



**13** Βγάλτε το οπίσθιο κάλυμμα των προβολέων.

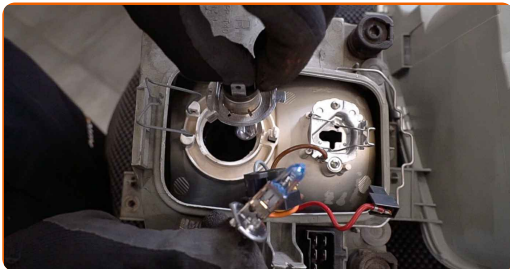


**14** Ξεκουμπώστε τις φίσες των λαμπτήρων του προβολέα.



15

Βγάλτε τις ασφάλειες συγκράτησης και αφαιρέστε τους λαμπτήρες από τον προβολέα.

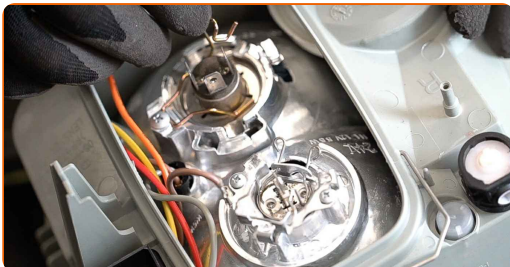


**Αντικατάσταση: προβολείς - Mercedes Vito W638. Οι επαγγελματίες συνιστούν:**

- Αποφύγετε να αγγίξετε το γυαλί του λαμπτήρα. Τα σημάδια των δακτύλων που μένουν πάνω του, ενδέχεται να προκαλέσουν ζημιά.

16

Τοποθετήστε τους λαμπτήρες στις θέσεις τοποθέτησής τους στον καινούριο προβολέα και κλείστε τις ασφάλειες συγκράτησης.



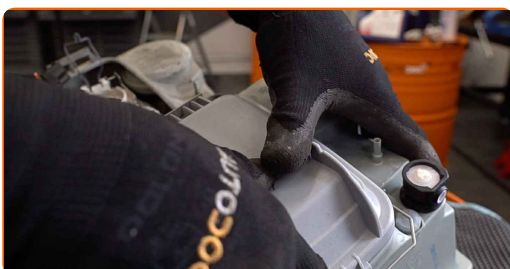
17

Συνδέστε τις φίσες των λαμπτήρων του προβολέα.



18

Τοποθετήστε και ασφαλίστε το οπίσθιο κάλυμμα των προβολέων.



19

Κλείστε την ασφάλεια συγκράτησης του προστατευτικού καλύμματος του προβολέα.



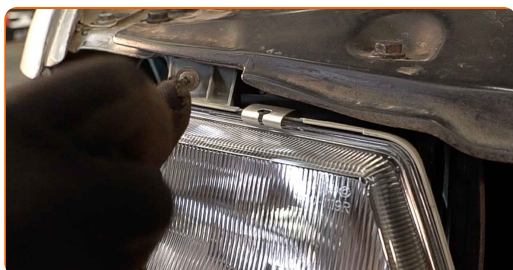
20

Τοποθετήστε τον καινούριο προβολέα.



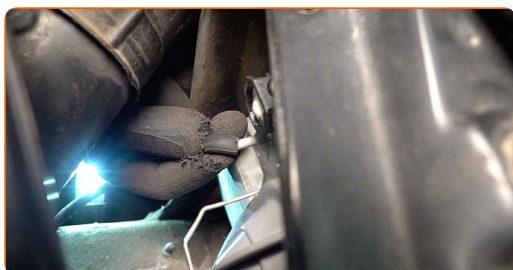
21

Βιδώστε τα στοιχεία στερέωσης του προβολέα. Χρησιμοποιήστε ένα σταυροκατσάβιδο.



22

Τοποθετήστε τη σωλήνα κενού στο ρυθμιστή του προβολέα.



23

Περάστε από επεξεργασία τις φίσες των προβολέων. Χρησιμοποιήστε σπρέι ηλεκτρικών επαφών.

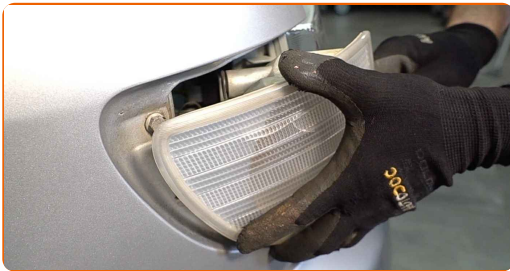




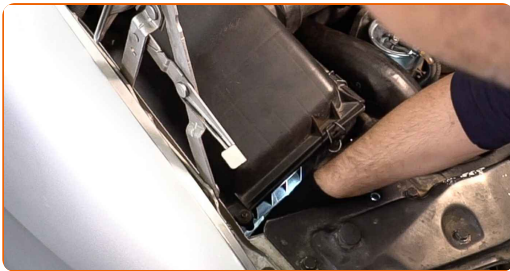
24 Συνδέστε τις φίσες των προβολέων.



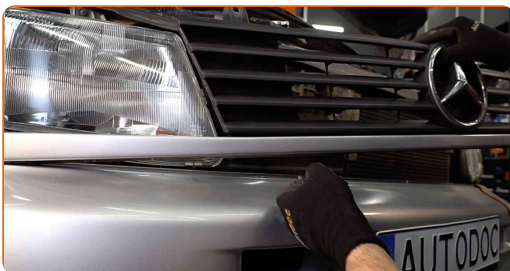
25 Τοποθετήστε το φλας.



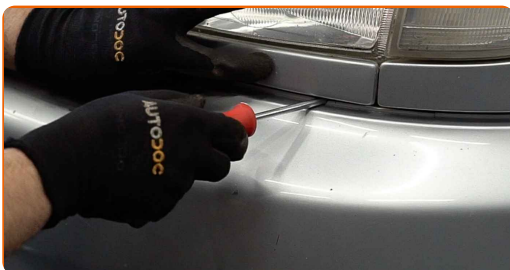
26 Τοποθετήστε το στοιχείο στερέωσης του φλας.



27 Τοποθετήστε τη μάσκα ψυγείου.



28 Βιδώστε τα στοιχεία στερέωσης της μάσκας ψυγείου. Χρησιμοποιήστε ένα σταυροκατσάβιδο.



29 Αφαιρέστε το κάλυμμα προστασίας φτερού.

30 Κλείστε το καπό.



31 Ενεργοποιήστε τον διακόπτη της ανάφλεξης.

32 Ελέγξτε το κατά πόσο οι προβολείς λειτουργούν σωστά.



33 Απενεργοποιήστε το διακόπτη της ανάφλεξης.



**ΜΠΡΆΒΟ!** 

**ΔΕΪΤΕ ΠΕΡΙΣΣΌΤΕΡΕΣ ΟΔΗΓΪΕΣ**

# ΑΥΤΟΔΟC – ΚΟΡΥΦΑΪΑ ΠΟΙΟΤΗΤΑ ΚΑΙ ΠΡΟΣΙΤΑ ΑΝΤΑΛΛΑΚΤΙΚΑ ΑΥΤΟΙΝΗΤΩΝ ΣΤΟ ΔΙΑΔΪΚΤΥΟ

ΕΦΑΡΜΟΓΉ ΓΙΑ ΚΙΝΗΤΑ ΤΟΥ ΑΥΤΟΔΟC: ΑΠΟΚΤΉΣΤΕ ΑΠΪΣΤΕΥΤΕΣ ΠΡΟΣΦΟΡΕΣ, ΕΝΩ ΚΆΝΕΤΕ ΒΟΛΙΚΕΣ ΑΓΟΡΕΣ

**AUTODOC**

GET IT ON  
Google Play

Download on the  
App Store

Download

**ΜΙΑ ΑΠΪΣΤΕΥΤΗ ΓΚΑΜΑ ΑΝΤΑΛΛΑΚΤΙΚΩΝ ΓΙΑ ΤΟ ΑΥΤΟΚΪΝΗΤΟ ΣΑΣ**

**ΑΓΟΡΆΣΤΕ ΑΝΤΑΛΛΑΚΤΙΚΆ ΓΙΑ MERCEDES**

**ΠΡΟΒΟΛΕΪΣ: ΜΙΑ ΕΥΡΕΪΑ ΠΟΙΚΙΛΪΑ**

**ΕΠΙΛΕΞΤΕ ΑΝΤΑΛΛΑΚΤΙΚΑ ΑΥΤΟΚΙΝΗΤΟΥ ΓΙΑ  
MERCEDES VITO W638**

**ΠΡΟΒΟΛΕΪΣ ΓΙΑ MERCEDES: ΑΓΟΡΑΣΤΕ ΤΩΡΑ**

**ΠΡΟΒΟΛΕΪΣ ΓΙΑ MERCEDES VITO W638: ΟΙ ΚΑΛΥΤΕΡΕΣ  
ΠΡΟΣΦΟΡΕΣ & ΕΚΠΤΩΣΕΙΣ**

## **ⓘ ΔΉΛΩΣΗ ΑΠΟΠΟΪΗΣΗΣ ΕΥΘΎΝΗΣ:**

Το έγγραφο περιέχει μόνο γενικές συστάσεις, οι οποίες μπορεί να σας είναι χρήσιμες όταν εκτελείτε εργασίες επισκευής ή αντικατάστασης. Η AUTODOC δεν ευθύνεται για τυχόν απώλειες, τραυματισμούς, ζημιές σε περιουσία, οι οποίες συμβαίνουν κατά τη διάρκεια της διαδικασίας επισκευής ή αντικατάστασης, λόγω λανθασμένης χρήσης ή παρανόησης των παρεχόμενων πληροφοριών.

Η AUTODOC δεν ευθύνεται για πιθανά λάθη και ασάφειες σε αυτόν τον οδηγό. Οι πληροφορίες παρέχονται για ενημερωτικούς σκοπούς και δεν αντικαθιστούν τις συμβουλές ή οδηγίες από ειδικούς.

Η AUTODOC δεν ευθύνεται για τη λανθασμένη ή επικίνδυνη χρήση εξοπλισμού, συσκευών, εργαλείων και ανταλλακτικών. Η AUTODOC συνιστά θερμά να είστε προσεκτικοί και να ακολουθείτε τους κανονισμούς ασφαλείας όταν εκτελείτε εργασίες επισκευής ή αντικατάστασης. Να θυμάστε πως η χρήση χαμηλής ποιότητας ανταλλακτικών δεν εγγυάται το σωστό επίπεδο οδικής ασφάλειας.

© Copyright 2021 – Όλα τα περιεχόμενα αυτής της ιστοσελίδας και ειδικότερα τα κείμενα, οι φωτογραφίες και τα γραφικά, προστατεύονται από τους νόμους περί πνευματικής ιδιοκτησίας. Όλα τα δικαιώματα, συμπεριλαμβανομένης της αντιγραφής, της δημοσίευσης, της επιμέλειας και της μετάφρασης, ανήκουν στην AUTODOC GmbH.