

# AUTODOC CLUB

Πώς να αλλάξετε  
προβολείς σε **Toyota**  
**Yaris Mk2** - Οδηγίες  
αντικατάστασης

## ΒΊΝΤΕΟ ΜΕ ΟΔΗΓΊΕΣ

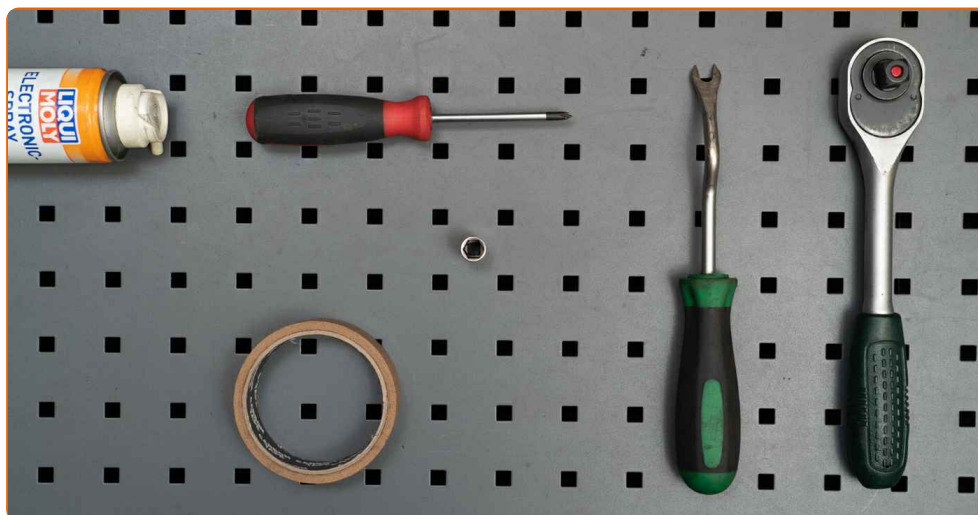


### **ⓘ Σημαντικό!**

Η συγκεκριμένη διαδικασία αντικατάστασης, μπορεί να χρησιμοποιηθεί σε: TOYOTA Yaris II Hatchback (XP9) 1.3 4WD (NCP92\_), TOYOTA Yaris II Hatchback (XP9) 1.3 VVT-i (NCP90\_, SCP90\_), TOYOTA Yaris II Hatchback (XP9) 1.0 VVT-i (KSP90\_), TOYOTA Yaris II Hatchback (XP9) 1.4 D-4D (NLP90\_), TOYOTA Yaris II Hatchback (XP9) 1.8 VVTi (ZSP90\_), TOYOTA Vios / Yaris II Sedan (XP9) 1.0 (KSP90\_), TOYOTA Yaris II Hatchback (XP9) 1.5, TOYOTA Yaris II Hatchback (XP9) 1.0 GPL (KSP90\_), TOYOTA Yaris II Hatchback (XP9) 1.0 VVT-i (KSP90)

Η διαδικασία ενδέχεται να έχει μικρές διαφορές ανάλογα με το σχεδιασμό του αυτοκινήτου.

ΑΝΤΙΚΑΤΑΣΤΑΣΗ: ΠΡΟΒΟΛΕΪΣ - ΤΟΥΤΑ ΥΑΡΙΣ ΜΚ2.  
ΕΡΓΑΛΕΪΑ ΠΟΥ ΊΣΩΣ ΧΡΕΙΑΣΤΕΪΤΕ:



- Σπρέι ηλεκτρικών επαφών
- Καρυδάκι # 10
- Εργαλείο αφαίρεσης κλιπ
- Κλειδί Καστανίας
- Σταυροκατσάβιδο
- Χαρτοταινία μπλε

**ΑΓΟΡΑΣΤΕ ΕΡΓΑΛΕΪΑ**

## Αντικατάσταση: προβολείς - Toyota Yaris Mk2. Συμβουλή από το AUTODOC:

- Η διαδικασία αντικατάστασης είναι πανομοιότυπη τόσο για τον δεξί, όσο και για τον αριστερό προβολέα.
- Παρακαλώ σημειώστε: όλες οι εργασίες στο αυτοκίνητο - Toyota Yaris Mk2 - πρέπει να πραγματοποιηθούν με τον κινητήρα σβηστό.

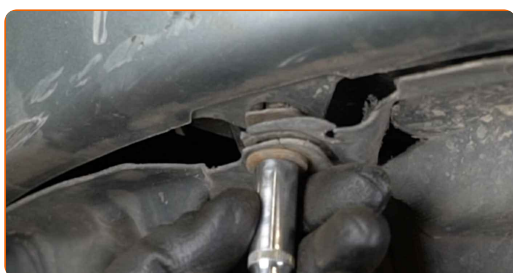
## ΚΑΝΤΕ ΤΗΝ ΑΝΤΙΚΑΤΑΣΤΑΣΗ ΜΕ ΤΗΝ ΑΚΟΛΟΥΘΗ ΣΕΙΡΑ:

**1** Ανοίξτε το καπό.

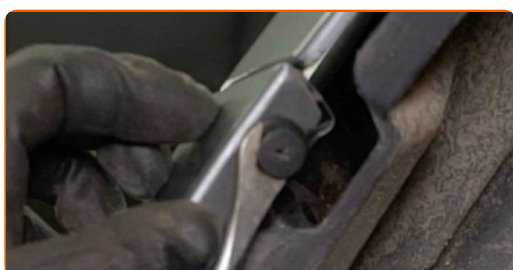
**2** Σηκώστε το αυτοκίνητο με ένα γρύλο ή βάλτε το επάνω από ένα λάκκο συνεργείου.



**3** Ξεβιδώστε τα κάτω στοιχεία στερέωσης του προφυλακτήρα. Χρησιμοποιήστε ένα καρυδάκι #10. Χρησιμοποιήστε μια κασάνια.

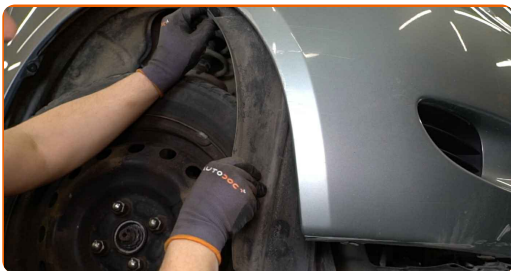


**4** Βγάλτε τα πλαϊνά κλιπ συγκράτησης του προφυλακτήρα. Χρησιμοποιήστε ένα σταυροκατσάβιδο. Χρησιμοποιήστε ένα εργαλείο αφαίρεσης κλιπ.



5

Βγάλτε τις ασφάλειες στα σημεία όπου έχουν στερεωθεί στον προφυλακτήρα.



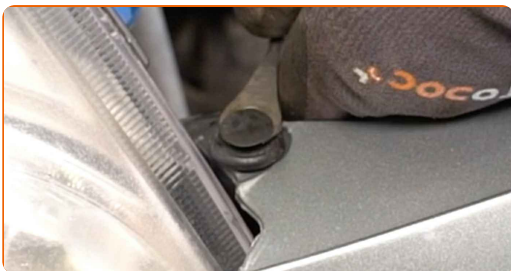
6

Χαμηλώστε το αυτοκίνητο.



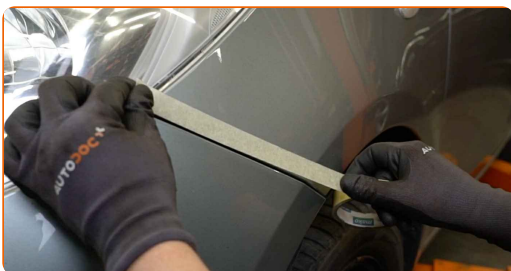
7

Βγάλτε τα άνω κλιπ συγκράτησης του προφυλακτήρα. Χρησιμοποιήστε ένα εργαλείο αφαίρεσης κλιπ.



8

Κολλήστε χαρτοταινία στα φτερά του αυτοκινήτου, για να προστατεύσετε τη βαφή από ζημιές που ενδέχεται να συμβούν κατά την αφαίρεση του προφυλακτήρα.



9

Βγάλτε τα πλαϊνά κλιπ του προφυλακτήρα.



10 Αφαιρέστε με προσοχή τον προφυλακτήρα από τα στοιχεία στερέωσής του.

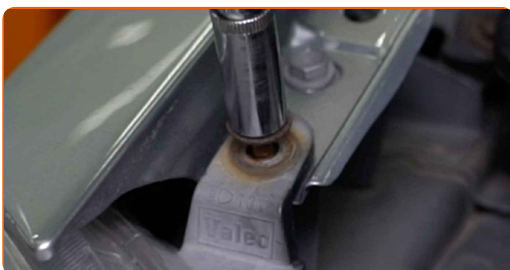
11 Αφαιρέστε τον προφυλακτήρα.



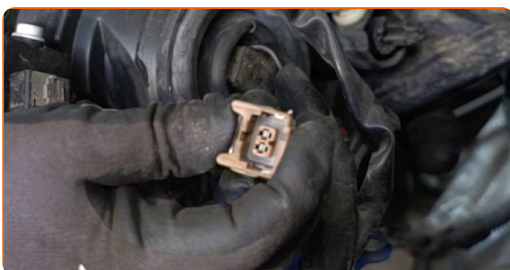
### Το AUTODOC συνιστά:

- Αντικατάσταση: προβολείς - Toyota Yaris Mk2. Για να αποφύγετε την πρόκληση βλαβών του τμήματος κατά την αφαίρεσή του, μην ασκείτε υπερβολική δύναμη.

12 Ξεβιδώστε τα στοιχεία στερέωσης του προβολέα. Χρησιμοποιήστε ένα καρυδάκι #10. Χρησιμοποιήστε μια καστάνια.



13 Ξεκουμπώστε τις φίσες των λαμπτήρων του προβολέα.



14

Αφαιρέστε τον προβολέα.



### Το AUTODOC συνιστά:

- Αντικατάσταση: προβολείς - Toyota Yaris Mk2. Μην ασκείτε υπερβολική δύναμη κατά την αφαίρεση του τμήματος, καθώς αυτό μπορεί να του προκαλέσει βλάβη.

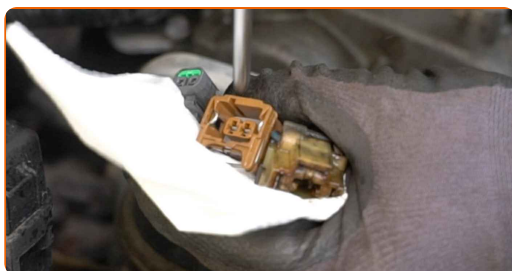
15

Βγάλτε τις λάμπες από τον παλιό προβολέα και εγκαταστήστε τις στον καινούριο.



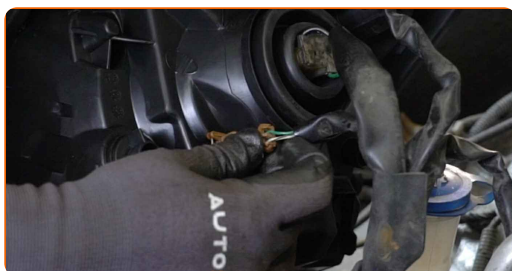
16

Περάστε από επεξεργασία τις φίσες των προβολέων. Χρησιμοποιήστε σπρέι ηλεκτρικών επαφών.



17

Συνδέστε τις φίσες των λαμπτήρων του προβολέα.



18 Τοποθετήστε τον καινούριο προβολέα.



### Το AUTODOC συνιστά:

- Αντικατάσταση: προβολείς - Toyota Yaris Mk2. Για να αποφύγετε την πρόκληση βλαβών του τμήματος κατά την εγκατάσταση, μην ασκείτε υπερβολική δύναμη.

19 Βιδώστε τα στοιχεία στερέωσης του προβολέα. Χρησιμοποιήστε ένα καρυδάκι #10. Χρησιμοποιήστε μια κασάνια.



20 Ενεργοποιήστε τον διακόπτη της ανάφλεξης.

21 Ελέγξτε το κατά πόσο οι προβολείς λειτουργούν σωστά.

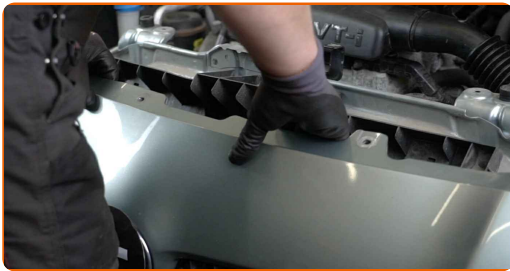


22 Απενεργοποιήστε το διακόπτη της ανάφλεξης.



23

Τοποθετήστε τον προφυλακτήρα στη βάση τοποθέτησής του.

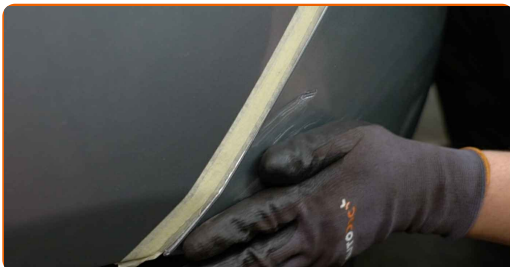


### Το AUTODOC συνιστά:

- Αντικατάσταση: προβολείς - Toyota Yaris Mk2. Μην ασκείτε υπερβολική δύναμη κατά την εγκατάσταση. Αυτό μπορεί να προκαλέσει βλάβη στο τμήμα.

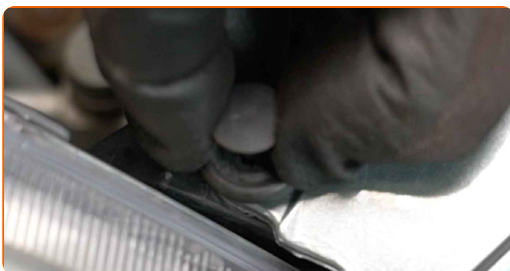
24

Τοποθετήστε τα πλαϊνά κλιπ του προφυλακτήρα στη θέση τους. Σιγουρευτείτε ότι θα ακούσετε τον ήχο «κλικ» που υποδεικνύει ότι ασφάλισε στη θέση του.



25

Τοποθετήστε τα άνω κλιπ συγκράτησης του προφυλακτήρα.

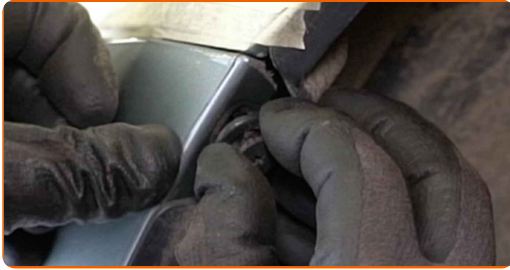


26

Σηκώστε το αυτοκίνητο με ένα γρύλο ή βάλτε το επάνω από ένα λάκκο συνεργείου.

27

Τοποθετήστε τα πλαϊνά κλιπ συγκράτησης του προφυλακτήρα.



28

Συνδέστε τις ασφάλειες στα σημεία όπου είναι στερεωμένες στον προφυλακτήρα.



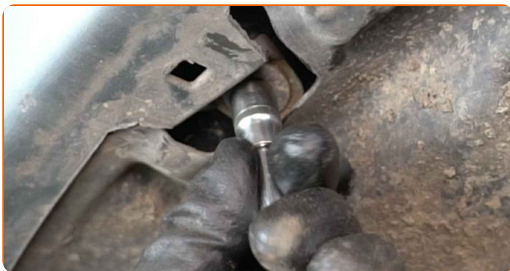
29

Αφαιρέστε την μπλε χαρτοταινία.



30

Βιδώστε τα κάτω στοιχεία στερέωσης του προφυλακτήρα. Χρησιμοποιήστε ένα καρυδάκι #10. Χρησιμοποιήστε μια κασάνια.



31

Χαμηλώστε το αυτοκίνητο.

32

Κλείστε το καπό.



**ΜΠΡΆΒΟ!**

**ΔΕΪΤΕ ΠΕΡΙΣΣΪΤΕΡΕΣ ΟΔΗΓΪΕΣ**

# ΑΥΤΟΔΟC – ΚΟΡΥΦΑΪΑ ΠΟΙΟΤΗΤΑ ΚΑΙ ΠΡΟΣΙΤΑ ΑΝΤΑΛΛΑΚΤΙΚΑ ΑΥΤΟΙΝΗΤΩΝ ΣΤΟ ΔΙΑΔΪΚΤΥΟ

ΕΦΑΡΜΟΓΉ ΓΙΑ ΚΙΝΗΤΑ ΤΟΥ ΑΥΤΟΔΟC: ΑΠΟΚΤΉΣΤΕ ΑΠΪΣΤΕΥΤΕΣ ΠΡΟΣΦΟΡΕΣ, ΕΝΩ ΚΆΝΕΤΕ ΒΟΛΙΚΕΣ ΑΓΟΡΕΣ

**AUTODOC**

GET IT ON  
Google Play

Download on the  
App Store

Download

**ΜΙΑ ΑΠΪΣΤΕΥΤΗ ΓΚΑΜΑ ΑΝΤΑΛΛΑΚΤΙΚΩΝ ΓΙΑ ΤΟ ΑΥΤΟΚΪΝΗΤΟ ΣΑΣ**

**ΑΓΟΡΆΣΤΕ ΑΝΤΑΛΛΑΚΤΙΚΆ ΓΙΑ ΤΟΥΟΤΑ**

**ΠΡΟΒΟΛΕΪΣ: ΜΙΑ ΕΥΡΕΪΑ ΠΟΙΚΙΛΪΑ**

**ΕΠΙΛΕΞΤΕ ΑΝΤΑΛΛΑΚΤΙΚΑ ΑΥΤΟΚΙΝΗΤΟΥ ΓΙΑ ΤΟΥΤΑ  
YARIS MK2**

**ΠΡΟΒΟΛΕΪΣ ΓΙΑ ΤΟΥΤΑ: ΑΓΟΡΑΣΤΕ ΤΩΡΑ**

**ΠΡΟΒΟΛΕΪΣ ΓΙΑ ΤΟΥΤΑ YARIS MK2: ΟΙ ΚΑΛΥΤΕΡΕΣ  
ΠΡΟΣΦΟΡΕΣ & ΕΚΠΤΩΣΕΙΣ**

## **ⓘ ΔΉΛΩΣΗ ΑΠΟΠΟΪΗΣΗΣ ΕΥΘΎΝΗΣ:**

Το έγγραφο περιέχει μόνο γενικές συστάσεις, οι οποίες μπορεί να σας είναι χρήσιμες όταν εκτελείτε εργασίες επισκευής ή αντικατάστασης. Η AUTODOC δεν ευθύνεται για τυχόν απώλειες, τραυματισμούς, ζημιές σε περιουσία, οι οποίες συμβαίνουν κατά τη διάρκεια της διαδικασίας επισκευής ή αντικατάστασης, λόγω λανθασμένης χρήσης ή παρανόησης των παρεχόμενων πληροφοριών.

Η AUTODOC δεν ευθύνεται για πιθανά λάθη και ασάφειες σε αυτόν τον οδηγό. Οι πληροφορίες παρέχονται για ενημερωτικούς σκοπούς και δεν αντικαθιστούν τις συμβουλές ή οδηγίες από ειδικούς.

Η AUTODOC δεν ευθύνεται για τη λανθασμένη ή επικίνδυνη χρήση εξοπλισμού, συσκευών, εργαλείων και ανταλλακτικών. Η AUTODOC συνιστά θερμά να είστε προσεκτικοί και να ακολουθείτε τους κανονισμούς ασφαλείας όταν εκτελείτε εργασίες επισκευής ή αντικατάστασης. Να θυμάστε πως η χρήση χαμηλής ποιότητας ανταλλακτικών δεν εγγυάται το σωστό επίπεδο οδικής ασφάλειας.

© Copyright 2022 – Όλα τα περιεχόμενα αυτής της ιστοσελίδας και ειδικότερα τα κείμενα, οι φωτογραφίες και τα γραφικά, προστατεύονται από τους νόμους περί πνευματικής ιδιοκτησίας. Όλα τα δικαιώματα, συμπεριλαμβανομένης της αντιγραφής, της δημοσίευσης, της επιμέλειας και της μετάφρασης, ανήκουν στην AUTODOC GmbH.